

木 材 市 況

平 成 2 3 年 1 2 月

福 島 県 農 林 水 産 部

市況の概要

1. 素材

11月の原木市場への入荷状況は、前月に引き続き好調で前月とほぼ同量（前年比5%増）の28,076m³となっている。

販売量については、前月比1%減（前年比3%増）の27,469m³となっている。

平成23年1～11月の取扱量は前年比で入荷量、出荷量ともに4%減となっている。

12月の価格については、一部に下げの傾向もあるが、概ね保合である。

2. 製材品

11月の製材品入荷量は、前月比で8%増（前年比28%減）の1,332m³となっている。

販売量については、前月比4%増（前年比15%増）の1,600m³となっており、特に県内需要に回復の兆しが見られる。

平成23年1～11月の取扱量は、前年比で入荷量13%減、出荷量7%減となっている。

12月の価格については、弱保合である。

3. 新設住宅着工戸数

11月の新設住宅着工戸数の総戸数は前月より20%増の873戸（前年比10%減）となっている。木造戸数は前月よりも12%増の679戸（前年比5%減）で、木造率は78%となっている。

平成23年1～11月の県内着工戸数の累計は、前年比17%減の7,132戸、うち木造住宅着工戸数は前年比14%減の5,646戸と、着工が低迷した前年を大きく下回っている。

木材価格

1. 素材の価格<工場着価格> (12月15日現在)

(単位: m3当り千円)

区分	形量		材質	樹種	中通り地方		会津地方		浜通り地方		県平均		
	径cm	長さm			当月	前月差	当月	前月差	当月	前月差	当月	前月差	
一般用材	小	5~9	4.00	並	スギ	8 (7 ~ 8)	1	(0 ~ 0)	0	10 (10 ~ 10)	1	8 (7 ~ 10)	1
		10~13		並		11 (10 ~ 12)	0	9 (7 ~ 11)	0	12 (12 ~ 12)	0	10 (7 ~ 12)	1
	中	14~18	3.00	並	スギ	13 (13 ~ 14)	0	11 (10 ~ 11)	0	12 (10 ~ 13)	1	12 (10 ~ 14)	0
				並	ヒノキ	18 (15 ~ 23)	1	(0 ~ 0)	0	15 (12 ~ 17)	1	17 (12 ~ 23)	0
		20~28	6.00	並	スギ	18 (16 ~ 22)	1	(0 ~ 0)	0	15 (14 ~ 16)	1	17 (14 ~ 22)	0
				並	ヒノキ	24 (24 ~ 24)	0	(0 ~ 0)	0	20 (15 ~ 26)	0	22 (15 ~ 26)	1
				並	スギ	13 (13 ~ 14)	1	13 (13 ~ 13)	1	11 (9 ~ 13)	1	12 (9 ~ 14)	1
				並	アカマツ	10 (9 ~ 13)	1	13 (13 ~ 13)	0	10 (10 ~ 10)	0	11 (9 ~ 13)	0
家具木工用材	大	30以上	2.10	並	ブナ	(0 ~ 0)	0	26 (26 ~ 26)	0	(0 ~ 0)	0	26 (26 ~ 26)	0
				並	ナラ	19 (19 ~ 19)	1	26 (26 ~ 26)	0	(0 ~ 0)	0	23 (19 ~ 26)	0
外材	米材(定尺)	30以上	10.00	並	米ツガ	22 (22 ~ 22)	1	(0 ~ 0)	0	23 (23 ~ 23)	0	23 (22 ~ 23)	0
				並	米マツ	26 (24 ~ 28)	0	26 (26 ~ 26)	0	24 (23 ~ 24)	0	25 (23 ~ 28)	0
	北洋材(定尺)	28以下	3.80	並	エゾマツ	(0 ~ 0)	0	(0 ~ 0)	0	22 (22 ~ 22)	0	22 (22 ~ 22)	0
				並	ヘニマツ	27 (27 ~ 27)	0	(0 ~ 0)	0	22 (22 ~ 22)	0	25 (22 ~ 27)	0
	南洋材	70~90	8~14	並	ラワン	(0 ~ 0)	0	(0 ~ 0)	0	(0 ~ 0)	0	(0 ~ 0)	0
				並	アガチス	(0 ~ 0)	0	(0 ~ 0)	0	(0 ~ 0)	0	(0 ~ 0)	0
パルプ用材				並	マツ	(0 ~ 0)	0	(0 ~ 0)	0	(0 ~ 0)	0	(0 ~ 0)	0
				並	広葉樹	(0 ~ 0)	0	(0 ~ 0)	0	(0 ~ 0)	0	(0 ~ 0)	0

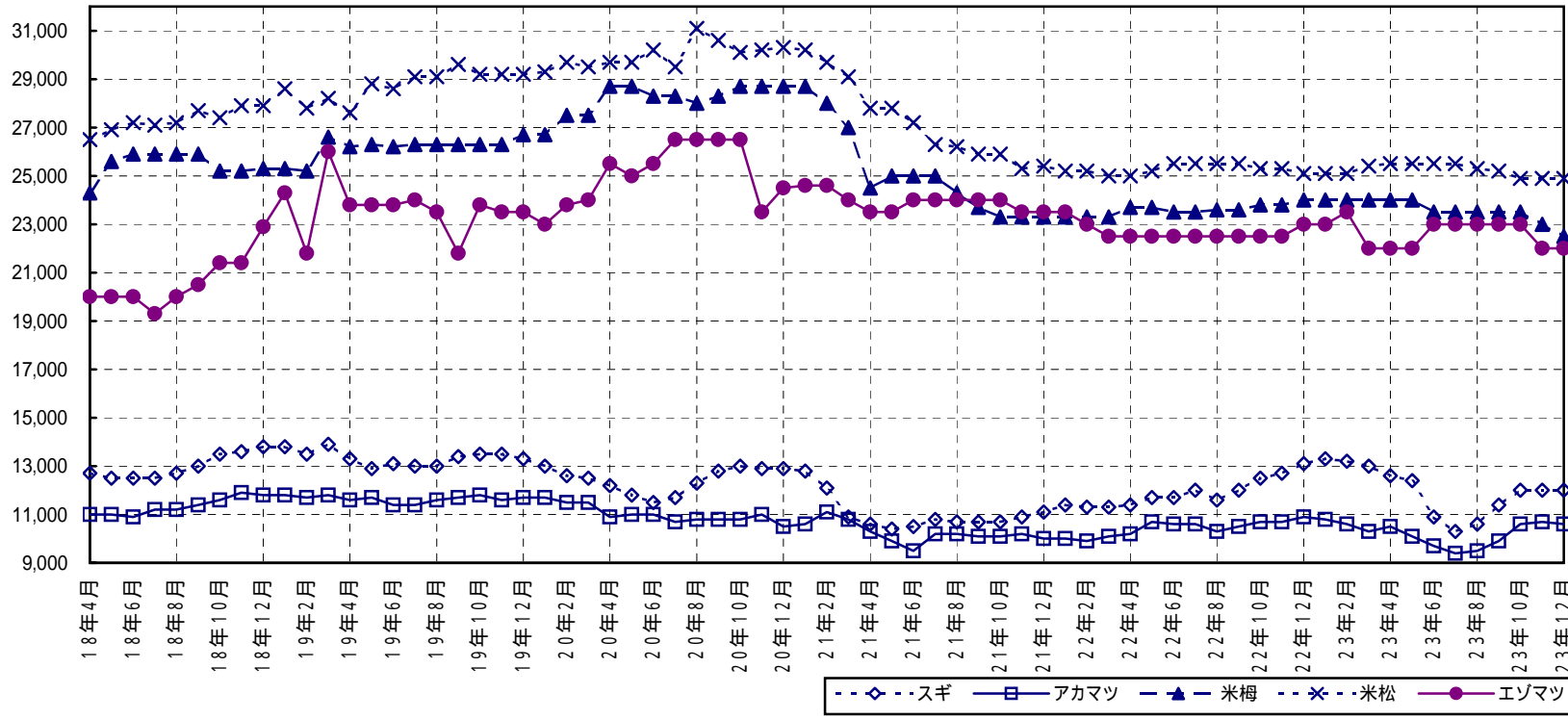
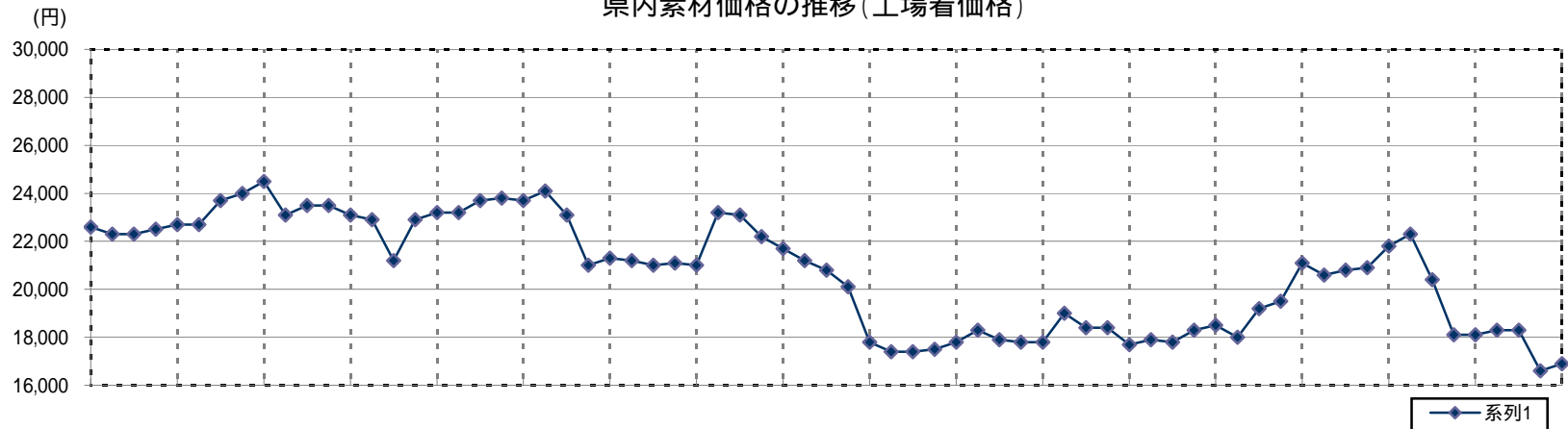
区分	形量		材質	樹種	会津共販		いわき	
	径cm	長さm			当月	前月差	当月	前月差
一般用材	12以下	4.00	並	カラマツ	(0 ~ 0)	0	9 (8 ~ 9)	0
	13~14		並	カラマツ	(0 ~ 0)	-	8 (7 ~ 9)	0
	16以上		並	カラマツ	(0 ~ 0)	-	11 (10 ~ 11)	0

注) 1. 前月差の 印は値下りを、*印は前月実績がなかったことを示す。

2. ()内は各地域の価格幅、()外は各地域の平均的価格を示す。

3. 一般用材カラマツは工場着価格ではなく、福島県森林組合連合会の会津共販所・いわき木材流通センターの素材市売価格を示す。

県内素材価格の推移(工場着価格)



素材	径	長
ヒノキ	14～16cm	3m
スギ	14～16cm	3m
アカマツ	18～28cm	4m
米ツガ	30cm上	10m
米マツ	30cm上	10m
エゾマツ	28cm下	3.8m

---◇--- スギ □--- アカマツ ▲--- 米梅 ---×--- 米松 ●--- エゾマツ

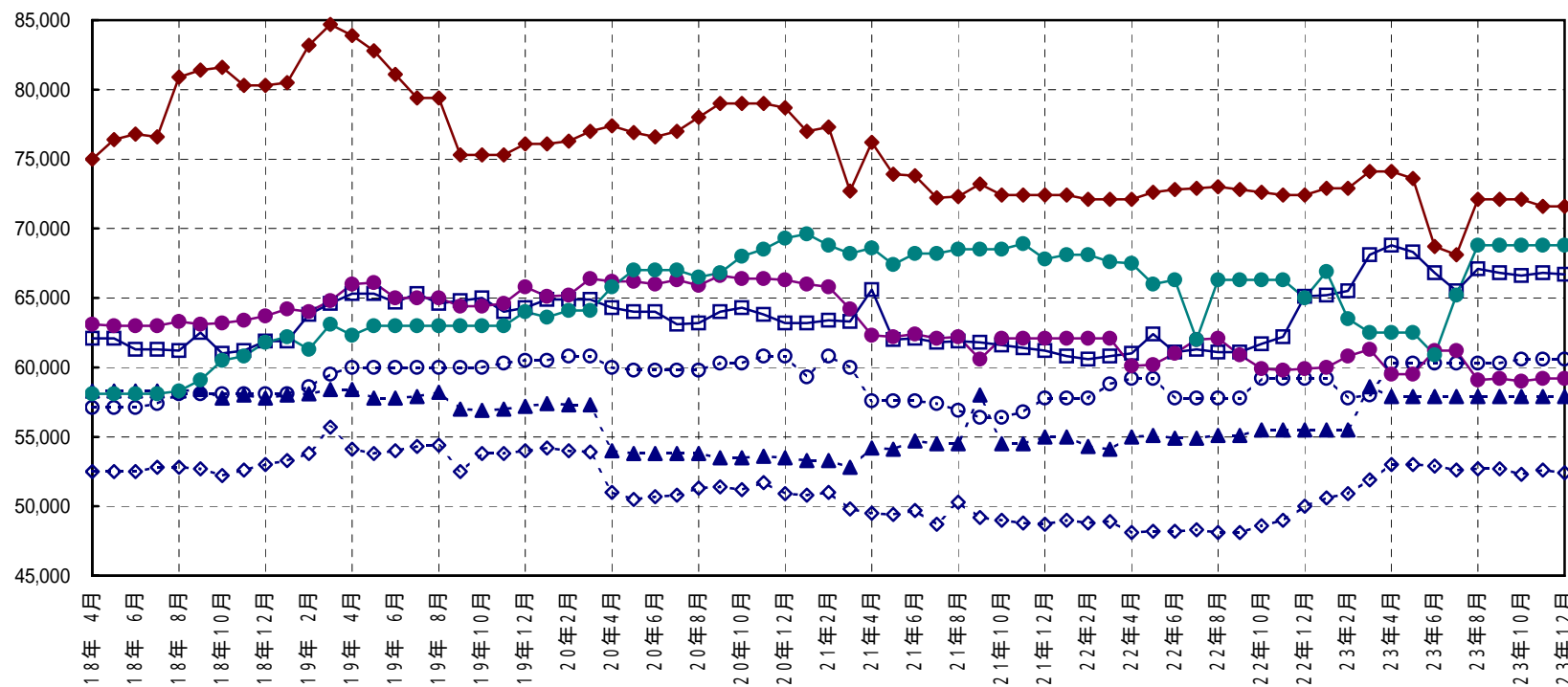
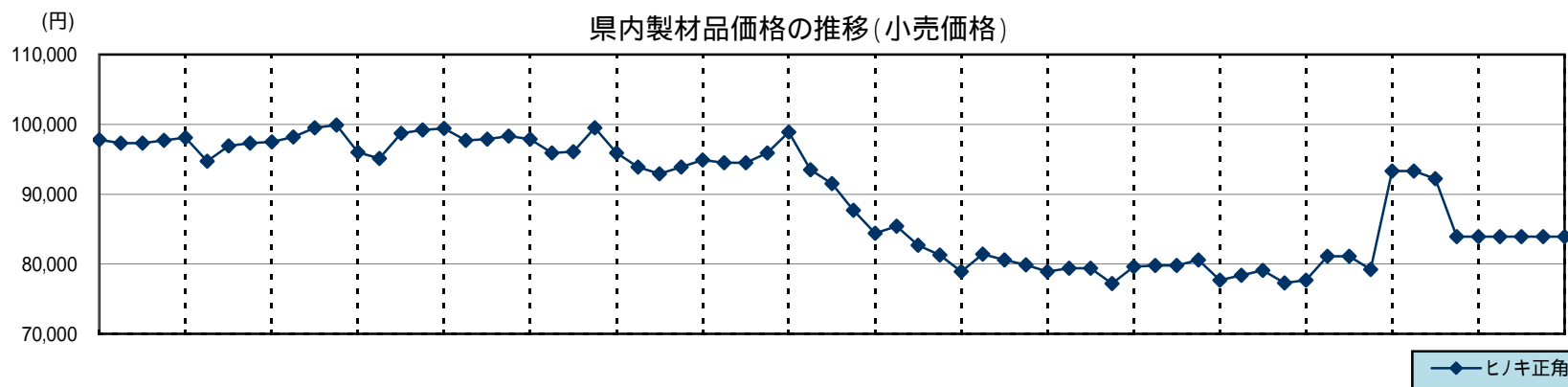
2. 製材品（合板）の価格＜小売価格＞（12月15日現在）

（製材品：m3当り千円、合板：1枚当り円）

使用区分	材種	形量			樹種	等級	中通り地方		会津地方		浜通り地方		県平均			
		厚cm	幅cm	長さm			当月	前月差	当月	前月差	当月	前月差	当月	前月差		
構	土台		10.50	10.50	4.00	カマツ	一等	58 (55 ~ 60)	0	(0 ~ 0)	0	52 (52 ~ 52)	0	56 (52 ~ 60)	0	
						米ヒハ	一等	73 (73 ~ 73)	0	85 (85 ~ 85)	0	82 (78 ~ 86)	0	80 (73 ~ 86)	0	
						防腐米桐	一等	65 (60 ~ 68)	0	69 (69 ~ 69)	2	61 (60 ~ 62)	0	64 (60 ~ 69)	0	
	柱	挽	10.50	10.50	3.00	スギ	二方上小	110 (104 ~ 115)	0	200 (200 ~ 200)	0	127 (127 ~ 127)	0	136 (104 ~ 200)	0	
							特等(ケリ)	51 (48 ~ 52)	0	53 (53 ~ 53)	0	55 (53 ~ 58)	0	52 (48 ~ 58)	1	
							特等(KD)	67 (66 ~ 68)	0	70 (70 ~ 70)	0	65 (65 ~ 65)	0	67 (65 ~ 70)	0	
		角	12.00	12.00	3.00	スギ	二方上小	130 (110 ~ 150)	0	180 (180 ~ 180)	0	110 (110 ~ 110)	0	138 (110 ~ 180)	0	
							特等(ケリ)	52 (48 ~ 54)	0	52 (52 ~ 52)	0	55 (53 ~ 58)	0	53 (48 ~ 58)	0	
							特等(KD)	66 (65 ~ 68)	0	70 (70 ~ 70)	0	65 (65 ~ 65)	1	67 (65 ~ 70)	1	
	角	12.00	12.00	6.00	スギ	特等	94 (86 ~ 104)	1	88 (88 ~ 88)	0	99 (95 ~ 103)	0	95 (86 ~ 104)	1		
						ヒノキ	特等	90 (90 ~ 90)	0	(0 ~ 0)	0	81 (65 ~ 97)	0	84 (65 ~ 97)	0	
						WW集成材	一等	64 (54 ~ 73)	4	82 (82 ~ 82)	0	60 (60 ~ 60)	0	67 (54 ~ 82)	2	
							一等	80 (80 ~ 80)	0	82 (82 ~ 82)	0	74 (74 ~ 74)	0	79 (74 ~ 82)	0	
						米ツガ	特等	62 (60 ~ 65)	0	(0 ~ 0)	0	57 (57 ~ 57)	0	61 (57 ~ 65)	0	
	造	桁及び梁	10.50	10.50	4.00	アカツ	一等	54 (52 ~ 55)	0	(0 ~ 0)	0	57 (57 ~ 57)	0	55 (52 ~ 57)	0	
一等							58 (57 ~ 59)	0	(0 ~ 0)	0	58 (58 ~ 58)	0	58 (57 ~ 59)	0		
米ツ							一等(ケリ)	56 (49 ~ 62)	0	61 (61 ~ 61)	0	64 (61 ~ 66)	0	59 (49 ~ 66)	0	
							一等(KD)	73 (72 ~ 73)	0	(0 ~ 0)	0	71 (67 ~ 75)	0	72 (67 ~ 75)	0	
母屋							類	9.00	9.00	4.00	スギ	一等	37 (34 ~ 42)	2	58 (51 ~ 65)	5
材	大引き	挽	4.00	4.50	4.00	スギ	一等	51 (50 ~ 52)	2	(0 ~ 0)	0	59 (59 ~ 59)	0	54 (50 ~ 59)	2	
						スギ	一等	52 (50 ~ 54)	0	59 (59 ~ 59)	0	52 (48 ~ 56)	1	53 (48 ~ 59)	0	
						エゾマツ	一等	65 (65 ~ 65)	0	(0 ~ 0)	0	73 (73 ~ 73)	0	69 (65 ~ 73)	0	
造	間柱	類	3.00	10.50	3.00	スギ	一等	53 (52 ~ 54)	1	65 (59 ~ 70)	0	56 (55 ~ 57)	1	57 (52 ~ 70)	0	
						スギ	一等	55 (49 ~ 60)	0	56 (56 ~ 56)	0	55 (55 ~ 56)	0	55 (49 ~ 60)	0	
造	貫	板	1.50	9.00	3.65	スギ	一等	55 (49 ~ 60)	0	56 (56 ~ 56)	0	55 (55 ~ 56)	0	55 (49 ~ 60)	0	
						アカツ	一等	47 (44 ~ 50)	1	48 (48 ~ 48)	0	46 (46 ~ 46)	0	47 (44 ~ 50)	1	
						野地板	0.90	12.00	1.80	アカツ	一等	42 (40 ~ 46)	1	(0 ~ 0)	0	40 (40 ~ 40)
作	敷居	挽	4.50	10.50	3.65	アカツ	二方無節	226 (195 ~ 250)	0	(0 ~ 0)	0	290 (290 ~ 290)	0	242 (195 ~ 290)	0	
						米ツ	二方無節	286 (272 ~ 300)	0	(0 ~ 0)	0	300 (300 ~ 300)	0	291 (272 ~ 300)	0	
						スギ	三方無節	242 (213 ~ 280)	0	270 (270 ~ 270)	0	300 (300 ~ 300)	0	259 (213 ~ 300)	0	
		材	割	4.50	10.50	3.65	スギ	三方無節	208 (187 ~ 250)	0	220 (220 ~ 220)	0	265 (265 ~ 265)	0	222 (187 ~ 265)	0
							米ツガ	三方無節	250 (250 ~ 250)	0	(0 ~ 0)	0	250 (250 ~ 250)	0	250 (250 ~ 250)	0
普通合板	2.70	91.00	1.82	ツツ	2種	465 (450 ~ 480)	0	650 (650 ~ 650)	0	600 (600 ~ 600)	0	545 (450 ~ 650)	0			
	12.00	90.00	1.80	ツツ	コバネ	1200 (1100 ~ 1350)	25	1520 (1520 ~ 1520)	60	1350 (1350 ~ 1350)	0	1294 (1100 ~ 1520)	27			

注) *は前月実績なし

県内製材品価格の推移(小売価格)



製材品	幅	厚さ	長さ	品等
ヒノキ	10.5cm	10.5cm	3m	特
スギ	10.5cm	10.5cm	3m	特
アカマツ	24.0cm	12.0cm	4m	1
ミツガ	10.5cm	10.5cm	3m	特
米マツ	24.0cm	12.0cm	4m	1
エゾマツ	4.5cm	4.0cm	4m	1

◆ スギ正角 □ スギ正角KD ▲ アカマツ平角 ○ ミツガ正角 ● 米松平角 ◆ 米松平角KD ● エゾマツ平角

2 - 1 県内の市場流通の動向

県内市場における入荷量及び販売量

・素材

(単位：m3、%)

		23年5月	前月比	前年比	23年6月	前月比	前年比	23年7月	前月比	前年比	23年8月	前月比	前年比	23年9月	前月比	前年比	23年10月	前月比	前年比	23年11月	前月比	前年比	23年1～11月	前年比
入荷量	県内	18,496	78	99	19,901	108	89	14,359	72	77	12,651	88	73	19,126	151	97	22,644	118	98	24,346	108	107	212,703	94
	県外	3,199	82	116	3,913	122	96	2,605	67	97	2,382	91	74	4,173	175	100	5,303	127	112	3,729	70	95	42,618	102
	計	21,695	79	101	23,814	110	91	16,964	71	80	15,032	89	73	23,298	155	97	27,947	120	101	28,076	100	105	255,321	96
販売量	県内	16,048	77	98	18,123	113	98	12,461	69	76	11,668	94	78	16,455	141	92	19,600	119	99	19,875	101	105	187,325	96
	県外	5,000	76	102	5,283	106	72	4,976	94	109	4,323	87	90	6,831	158	103	8,214	120	96	7,594	92	97	66,836	94
	計	21,048	76	99	23,406	111	91	17,436	74	83	15,991	92	81	23,286	146	95	27,814	119	98	27,469	99	103	254,161	96

* 調査市場は、福島原木センター、南東北木材、福島県中央木材市場、東白木材市場、奥久慈木材流通センター、いわき木材流通センター、いわき木材市場、平木材市場。

・製品

(単位：m3、%)

		23年5月	前月比	前年比	23年6月	前月比	前年比	23年7月	前月比	前年比	23年8月	前月比	前年比	23年9月	前月比	前年比	23年10月	前月比	前年比	23年11月	前月比	前年比	23年1～11月	前年比	
入荷量	県内	国産材	356	64	124	457	128	96	345	75	70	301	87	58	543	180	111	380	70	70	459	121	83	4,623	101
		外材	27	57	104	122	452	163	44	36	85	71	161	104	95	134	151	65	68	120	21	32	41	682	115
		計	383	64	122	579	151	105	389	67	72	372	96	63	638	172	115	445	70	75	480	108	79	5,305	103
	県外	国産材	572	99	72	653	114	73	518	79	69	456	88	53	700	154	88	573	82	67	673	117	75	6,679	80
		外材	188	131	58	232	123	72	173	75	69	137	79	-	195	142	74	214	110	72	179	84	52	2,072	77
		計	760	105	68	885	116	73	691	78	69	593	86	53	895	151	84	787	88	68	852	108	68	8,751	79
	計	国産材	928	82	86	1,110	120	81	863	78	70	757	88	55	1,243	164	96	953	77	68	1,132	119	78	11,302	88
		外材	215	113	62	354	165	89	217	61	72	208	96	64	290	139	89	279	96	79	200	72	51	2,754	83
		計	1,143	86	80	1,464	128	83	1,080	74	70	965	89	57	1,533	159	95	1,232	80	71	1,332	108	72	14,056	87
販売量	県内	国産材	1,033	104	101	1,111	108	98	863	78	88	658	76	59	1,015	154	94	900	89	86	1,219	135	102	10,363	92
		外材	211	117	69	315	149	101	202	64	80	191	95	64	284	149	96	272	96	80	205	75	59	2,603	89
		計	1,244	106	93	1,426	115	99	1,065	75	86	849	80	60	1,299	153	95	1,172	90	85	1,424	122	93	12,966	92
	県外	国産材	198	94	81	222	112	81	186	84	75	206	111	73	406	197	149	369	91	126	175	47	53	2,653	102
		外材	4	400	*	5	125	*	7	140	117	1	14	*	1	100	33	0	0	0	1	*	9	35	106
		計	202	96	83	227	112	83	193	85	76	207	107	73	407	197	147	369	91	125	176	48	52	2,688	102
	計	国産材	1,231	102	97	1,333	108	95	1,049	79	85	864	82	61	1,421	164	105	1,269	89	95	1,394	110	92	13,016	94
		外材	215	118	70	320	149	103	209	65	80	192	92	64	285	148	96	272	95	80	206	76	57	2,638	89
		計	1,446	104	92	1,653	114	96	1,258	76	84	1,056	84	62	1,706	162	103	1,541	90	92	1,600	104	85	15,654	93

* 調査市場は、福島県中央木材市場、郡山木材市場、いわき木材市場、平木材市場。

住宅統計

1 地域別新設住宅着工戸数の推移（土木部建築指導課）

	平成23年4月				平成23年5月				平成23年6月				平成23年7月				平成23年8月				平成23年9月				平成23年10月				平成23年11月				平成23年の累計（1～11月）					
	総戸数	前年比	新着戸数	前年比	総戸数	前年比	新着戸数	前年比	総戸数	前年比	新着戸数	前年比	総戸数	前年比	新着戸数	前年比	総戸数	前年比	新着戸数	前年比	総戸数	前年比	新着戸数	前年比	総戸数	前年比	新着戸数	前年比	総戸数	前年比	新着戸数	前年比	総戸数	前年比	新着戸数	前年比	新着率	
市	福島市	102	106	66	87	47	41	22	31	89	47	61	39	153	126	111	132	206	258	156	248	114	88	87	101	51	47	45	53	128	63	78	46	1,245	82	863	86	69
	会津若松市	39	126	28	100	34	67	32	68	43	59	39	65	33	83	31	82	53	126	36	95	31	53	29	49	29	91	27	104	61	59	57	146	380	66	331	74	87
	郡山市	132	114	106	101	56	24	36	29	92	68	80	67	161	74	129	75	229	155	186	152	119	69	83	62	133	73	105	66	185	102	115	100	1,464	80	1,114	79	76
	いわき市	27	42	26	51	171	128	130	124	80	60	55	59	86	59	62	54	199	153	154	151	63	55	58	59	172	87	126	116	187	126	159	143	1,369	88	1,066	93	78
	白河市	15	56	15	107	15	68	13	62	16	67	12	57	4	25	4	25	43	226	32	188	13	68	12	75	33	236	27	208	27	90	24	80	205	91	174	90	85
	須賀川市	4	9	3	9	7	21	6	30	13	33	7	18	13	41	7	24	57	190	28	112	98	516	88	733	119	458	100	588	53	212	47	214	401	123	321	132	80
	喜多方市	6	75	6	86	14	74	12	71	11	100	10	100	9	300	7	233	9	129	5	71	5	50	5	63	15	75	15	83	14	156	13	144	126	124	115	122	91
	相馬市	12	109	11	157	12	133	12	133	10	111	10	111	9	129	7	140	12	240	10	333	11	122	9	113	16	67	14	200	43	391	33	300	143	104	120	124	84
	二本松市	8	27	8	36	23	192	18	150	23	177	22	183	10	125	8	100	23	209	23	230	17	94	15	88	10	125	10	143	23	77	14	78	186	116	142	111	76
	田村市	9	450	8	400	1	14	0	0	2	25	2	25	13	217	8	133	5	63	5	63	7	64	7	64	3	13	3	14	13	48	13	100	80	70	67	74	84
南相馬市	1	5	1	7	0	0	0	0	2	7	1	8	4	20	4	20	5	21	4	27	3	11	3	12	6	29	5	71	9	35	9	36	103	37	83	44	81	
伊達市	11	110	9	100	36	138	14	61	23	230	22	244	17	100	17	106	17	89	16	89	15	115	15	115	9	43	7	37	10	77	8	67	174	99	142	88	82	
本宮市	4	80	2	40	8	62	8	67	5	50	5	56	24	150	23	144	9	69	8	67	13	100	12	92	31	517	30	500	6	29	6	32	127	109	119	107	94	
計	370	79	289	77	424	61	303	63	409	60	326	58	536	82	418	79	867	162	663	151	509	83	423	84	627	92	514	104	759	91	576	97	6,003	84	4,657	87	78	
郡	伊達郡	1	13	0	0	4	31	4	33	14	280	12	240	11	183	7	117	26	137	23	128	28	280	26	289	12	200	11	183	19	271	18	300	145	169	127	157	88
	安達郡	2	100	1	50	0	0	0	0	4	67	4	80	9	47	3	16	2	200	2	200	1	10	1	10	2	67	1	33	10	125	9	129	43	77	32	59	74
	岩瀬郡	3	60	3	60	4	67	4	67	10	125	10	143	14	467	11	367	22	200	19	173	12	240	10	200	16	100	14	88	17	1,700	12	1,200	111	159	95	138	86
	南会津郡	4	80	4	80	4	67	4	67	4	50	4	67	10	143	6	86	8	267	8	267	5	100	5	100	3	150	3	150	4	44	3	100	44	90	39	98	89
	耶麻郡	4	100	3	75	4	100	3	100	6	67	5	56	3	33	3	38	7	58	7	64	7	233	7	233	7	175	7	700	4	133	4	133	64	119	56	117	88
	河沼郡	0	0	0	0	8	133	7	140	7	117	5	100	5	250	4	200	5	250	4	200	1	33	1	33	13	*	12	*	5	63	5	63	59	128	52	121	88
	大沼郡	2	40	1	25	1	17	1	50	22	550	22	550	10	200	10	200	5	45	5	45	3	*	3	*	1	25	1	33	8	800	8	800	62	159	60	182	97
	西白河郡	6	32	6	33	24	141	23	144	18	78	16	70	7	78	7	78	80	444	79	494	14	74	14	78	31	172	29	171	28	147	27	150	255	147	242	147	95
	東白川郡	4	67	4	67	8	114	6	86	4	36	3	27	4	*	4	*	21	191	6	55	11	100	11	100	6	60	5	63	5	83	4	67	88	116	59	80	67
	石川郡	7	140	7	140	3	30	3	30	8	89	7	88	16	145	16	160	9	180	9	180	5	125	5	125	6	25	6	25	3	30	3	60	67	74	66	80	99
	田村郡	5	500	5	*	1	25	1	33	4	44	3	33	12	240	12	240	7	100	7	100	4	80	4	80	4	80	3	75	3	75	3	75	55	95	53	96	96
	双葉郡	24	31	20	36	0	0	0	0	0	0	0	0	0	0	0	0	0	0	0	0	0	0	0	0	0	0	0	0	0	0	0	0	99	17	82	19	83
	相馬郡	1	25	1	25	2	100	2	100	2	50	2	50	1	33	1	33	5	125	5	125	4	67	3	60	1	50	0	0	8	800	7	700	37	123	26	96	70
計	63	43	55	45	63	56	58	56	103	51	93	58	102	73	84	71	197	149	174	147	95	59	90	78	102	78	92	86	114	83	103	84	1,129	80	989	82	88	
総計	433	71	344	69	487	60	361	62	512	58	419	58	638	81	502	78	1,064	159	837	150	604	78	513	83	729	90	606	101	873	90	679	95	7,132	83	5,646	87	79	

注) 1 福島県土木部建築指導課「福島県新設住宅の着工戸数」(速報値)より作成。
 なお、速報値の誤差を確定後に一部修正入力しています。また、国土交通省が公表する統計数値とは必ずしも一致しません。

注) 2 *は対前年実績が0

2. 構造別・資金別及び利用別新設住宅着工戸数、床面積

	23年6月			23年7月			23年8月			23年9月			23年10月			23年11月			平成23年1～11月の累計				
	戸数	前月	床面積	戸数	前月	床面積	戸数	前月	床面積	戸数	前月	床面積	戸数	前月	床面積	戸数	前月	床面積	戸数	前年	対総	床面積	前年
		前年			前年			前年			前年			前年			前年						
総数	512	105	58,379	638	125	64,927	1,064	167	105,196	604	57	69,163	729	121	79,340	873	120	90,733	7,132	83	100	741,835	87
構造	木造	116	48,325	502	120	53,208	837	167	88,063	513	61	59,410	606	118	65,862	679	112	72,443	5,646	86	79	612,444	87
		57			78			150			83			101			95						
構造	非木造	74	10,054	136	146	11,719	227	167	17,133	91	40	9,753	123	135	13,478	194	158	18,290	1,486	76	21	129,391	86
		60			95			206			57			58			78						
資金	民間資金	111	52,496	584	126	58,535	905	155	89,850	499	55	58,834	647	130	70,122	783	121	81,151	6,113	83	86	635,042	86
		59			83			162			77			91			93						
資金	公的資金	70	5,883	54	110	6,392	159	294	15,346	105	66	10,329	82	78	9,218	90	110	9,582	1,019	89	14	106,793	96
		50			62			147			81			80			69						
利用	持家	118	48,694	404	109	51,752	603	149	76,562	461	76	59,808	528	115	67,089	562	106	71,670	4,509	93	63	576,110	91
		72			87			128			90			128			117						
利用	その他	82	9,685	234	165	13,175	461	197	28,634	143	31	9,355	201	141	12,251	311	155	19,063	2,623	71	37	165,725	74
		38			72			235			54			50			64						

(「月刊住宅着工統計」より)

3. 過去の構造・資金別及び利用別新設住宅着工戸数、床面積

区分	年別	平成20年						平成21年						平成22年								
		県内			全国			県内			全国			県内			全国					
		戸数	前年	対総	床面積	前年	戸数	前年	戸数	前年	対総	床面積	前年	戸数	前年	戸数	前年	対総	床面積	前年	戸数	前年
総数		11,853	101	100	1,149,328	99	1,093,485	103	9,657	81	100	932,795	81	788,410	72	9,342	97	100	931,512	100	813,126	103
構造	木造	8,557	100	72	904,080	99	516,868	102	7,405	87	77	767,636	85	430,121	83	7,188	97	77	765,674	100	460,134	107
	非木造	3,296	104	28	245,248	101	576,617	104	2,252	68	23	165,159	67	358,289	62	2,154	96	23	165,838	100	352,992	99
資金	民間資金	10,851	105	92	1,056,094	103	984,392	102	8,750	81	91	846,488	80	690,058	70	8,103	93	87	809,584	96	690,736	100
	公的資金	1,002	72	8	93,234	71	109,093	109	907	91	9	86,307	93	98,352	90	1,239	137	13	121,928	141	122,390	124
利用	持家	6,253	100	53	837,372	98	318,508	101	5,215	83	54	678,858	81	284,631	89	5,292	101	57	687,094	101	305,221	107
	その他	5,600	103	47	311,956	103	774,977	104	4,442	79	46	253,937	81	503,779	65	4,050	91	43	244,418	96	507,905	101

* その他：貸家、給与住宅（会社、官公署、学校等がその社員・職員・教員等を居住させる目的で建築するもの）、分譲住宅を含む。