

# 木 材 市 況

平 成 2 4 年 5 月

福 島 県 農 林 水 産 部

## 市況の概要

### 1. 素材

4月の原木市場への入荷状況は、前月比で3%減（前年比13%減）の23,923m<sup>3</sup>となっている。

販売量については、前月比11%減（前年比16%減）の23,088m<sup>3</sup>となっている。

5月の価格については、弱保合である。

### 2. 製材品

4月の製材品入荷量は、前月比で11%減（前年比6%減）の1,239m<sup>3</sup>となっている。

販売量については、前月比1%増（前年比11%増）の1,538m<sup>3</sup>となっており、引き続き製材品の動きは鈍い。

5月の価格については、弱気配である。

### 3. 新設住宅着工戸数

4月の新設住宅着工戸数の総戸数は、前月比41%増の972戸（前年比124%増）となっている。震災から復興需要が増加の要因となっていると考えられる。木造戸数は前月よりも27%増の744戸（前年比116%増）で、木造率は77%となっている。

# 木材価格

## 1. 素材の価格<工場着価格> (5月15日現在)

(単位: m3当り千円)

区分	形量		材質	樹種	中通り地方		会津地方		浜通り地方		県平均		
	径cm	長さm			当月	前月差	当月	前月差	当月	前月差	当月	前月差	
一般用材	小	5~9	4.00	並	スギ	8 ( 8 ~ 8 )	0	( 0 ~ 0 )	0	9 ( 9 ~ 9 )	0	8 ( 8 ~ 9 )	0
		10~13		並		10 ( 9 ~ 12 )	0	8 ( 7 ~ 9 )	1	11 ( 11 ~ 11 )	0	10 ( 7 ~ 12 )	0
	中	14~18	3.00	並	スギ	11 ( 9 ~ 12 )	0	10 ( 9 ~ 10 )	0	10 ( 9 ~ 11 )	1	10 ( 9 ~ 12 )	1
				並	ヒノキ	17 ( 13 ~ 23 )	1	( 0 ~ 0 )	0	15 ( 15 ~ 15 )	1	17 ( 13 ~ 23 )	0
		20~28	6.00	並	スギ	19 ( 15 ~ 25 )	0	( 0 ~ 0 )	0	15 ( 14 ~ 15 )	0	17 ( 14 ~ 25 )	0
				並	ヒノキ	24 ( 24 ~ 24 )	0	( 0 ~ 0 )	0	25 ( 25 ~ 25 )	1	25 ( 24 ~ 25 )	0
				並	スギ	12 ( 11 ~ 13 )	0	12 ( 11 ~ 12 )	0	11 ( 10 ~ 12 )	0	11 ( 10 ~ 13 )	1
				並	アカマツ	10 ( 8 ~ 14 )	0	13 ( 13 ~ 13 )	0	9 ( 9 ~ 9 )	0	10 ( 8 ~ 14 )	0
家具木工用材	大	30以上	2.10	並	ブナ	( 0 ~ 0 )	0	26 ( 26 ~ 26 )	0	( 0 ~ 0 )	0	26 ( 26 ~ 26 )	0
				並	ナラ	24 ( 24 ~ 24 )	4	26 ( 26 ~ 26 )	0	( 0 ~ 0 )	0	25 ( 24 ~ 26 )	2
外材	米材(定尺)	30以上	10.00	並	米ツガ	22 ( 22 ~ 22 )	0	( 0 ~ 0 )	0	23 ( 23 ~ 23 )	0	23 ( 22 ~ 23 )	0
				並	米マツ	25 ( 24 ~ 26 )	0	26 ( 26 ~ 26 )	0	24 ( 23 ~ 24 )	1	25 ( 23 ~ 26 )	1
	北洋材(定尺)	28以下	3.80	並	エゾマツ	( 0 ~ 0 )	0	( 0 ~ 0 )	0	22 ( 22 ~ 22 )	0	22 ( 22 ~ 22 )	0
				並	ヘニマツ	( 0 ~ 0 )	0	( 0 ~ 0 )	0	22 ( 22 ~ 22 )	0	22 ( 22 ~ 22 )	0
	南洋材	70~90	8~14	並	カラマツ	19 ( 19 ~ 19 )	0	( 0 ~ 0 )	0	19 ( 19 ~ 19 )	2	19 ( 19 ~ 19 )	1
				並	アガチス	( 0 ~ 0 )	0	( 0 ~ 0 )	0	( 0 ~ 0 )	0	( 0 ~ 0 )	0
パルプ用材			並	マツ	( 0 ~ 0 )	0	8 ( 8 ~ 8 )	1	( 0 ~ 0 )	0	8 ( 8 ~ 8 )	1	
			並	広葉樹	( 0 ~ 0 )	0	( 0 ~ 0 )	0	( 0 ~ 0 )	0	( 0 ~ 0 )	0	

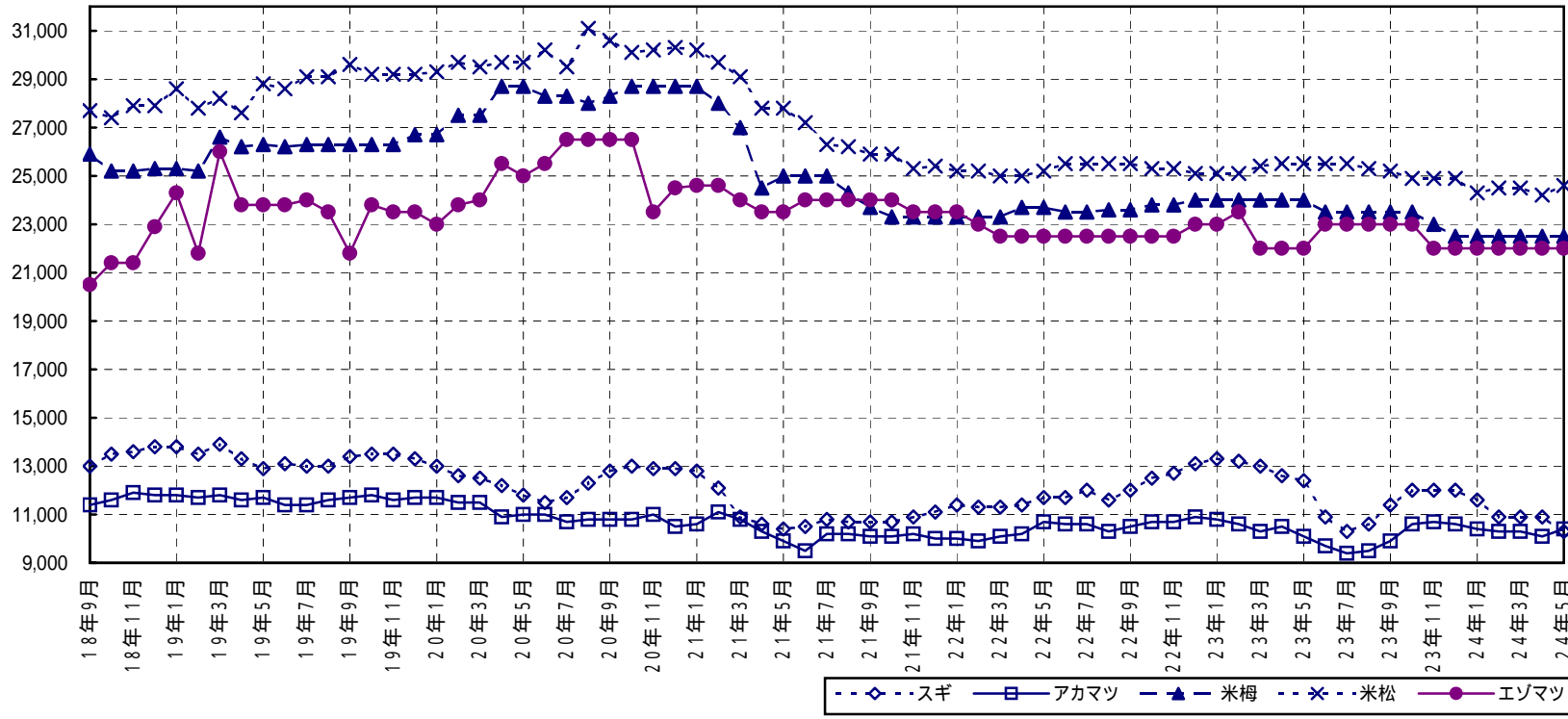
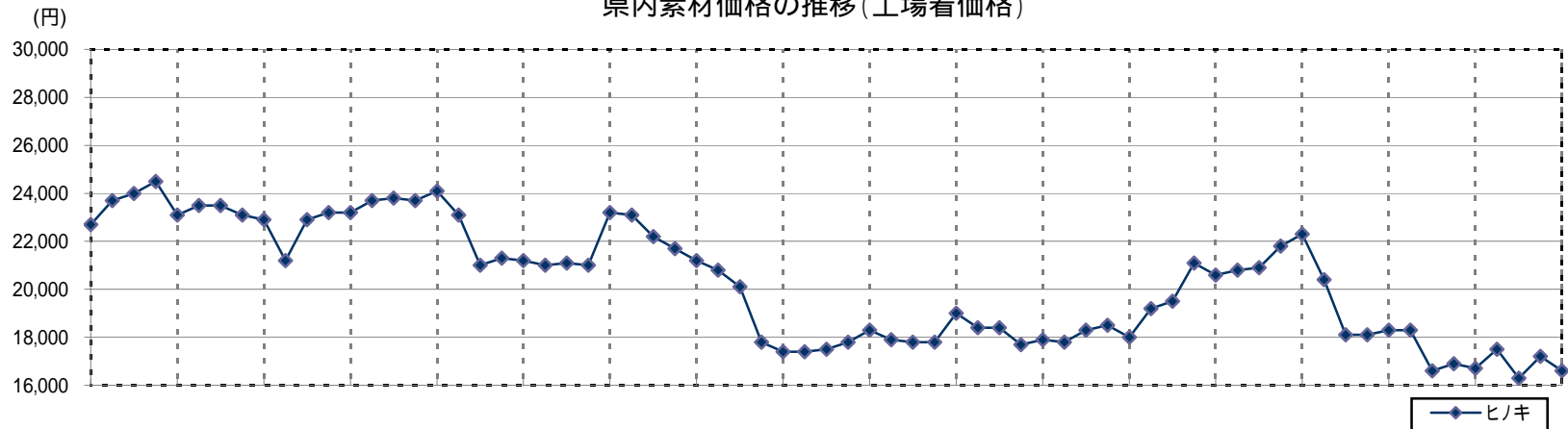
区分	形量		材質	樹種	会津共販		いわき	
	径cm	長さm			当月	前月差	当月	前月差
一般用材	12以下	4.00	並	カラマツ	( 0 ~ 0 )	0	( 0 ~ 0 )	0
	13~14		並	カラマツ	( 0 ~ 0 )	0	8 ( 7 ~ 8 )	0
	16以上		並	カラマツ	( 0 ~ 0 )	0	9 ( 8 ~ 10 )	0

注) 1. 前月差の 印は値下りを、\*印は前月実績がなかったことを示す。

2. ( )内は各地域の価格幅、( )外は各地域の平均的価格を示す。

3. 一般用材カラマツは工場着価格ではなく、福島県森林組合連合会の会津共販所・いわき木材流通センターの素材市売価格を示す。

県内素材価格の推移(工場着価格)



素材	径	長
ヒノキ	14 ~ 16cm	3m
スギ	14 ~ 16cm	3m
アカマツ	18 ~ 28cm	4m
米ツガ	30cm上	10m
米マツ	30cm上	10m
エゾマツ	28cm下	3.8m

---◇--- スギ    —□— アカマツ    -▲- 米樺    -◇- 米松    —●— エゾマツ

2. 製材品（合板）の価格＜小売価格＞（5月15日現在）

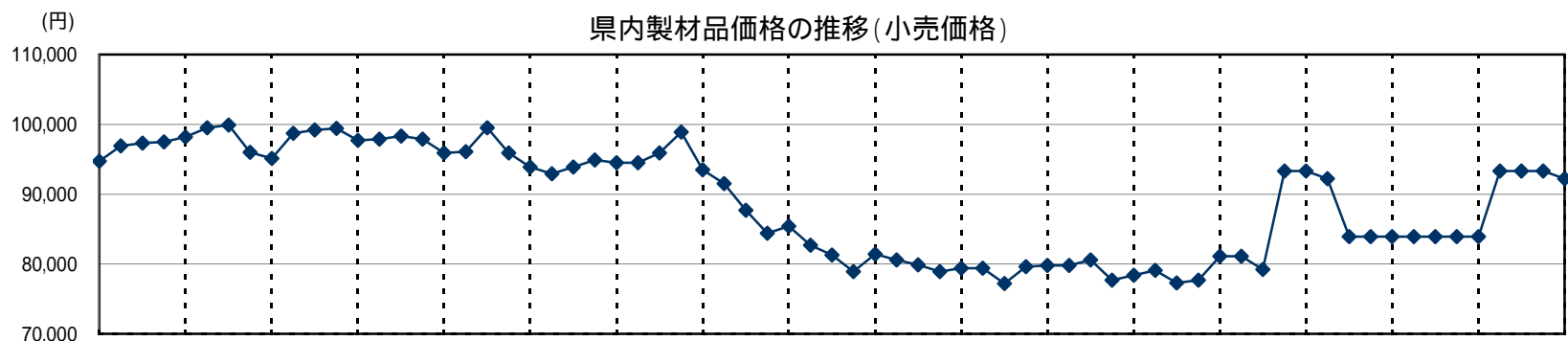
（製材品：m3当り千円、合板：1枚当り円）

使用区分	材種	形量			樹種	等級	中通り地方		会津地方		浜通り地方		県平均		
		厚cm	幅cm	長さm			当 月	前月差	当 月	前月差	当 月	前月差	当 月	前月差	
構	土台	挽	10.50	10.50	4.00	アカマツ 一等	55 ( 55 ~ 55 )	0	( 0 ~ 0 )	0	52 ( 52 ~ 52 )	0	54 ( 52 ~ 55 )	0	
						米ヒバ 一等	73 ( 73 ~ 73 )	0	90 ( 90 ~ 90 )	0	78 ( 78 ~ 78 )	0	80 ( 73 ~ 90 )	0	
						防腐米桐 一等	58 ( 48 ~ 67 )	0	70 ( 70 ~ 70 )	0	61 ( 60 ~ 62 )	0	61 ( 48 ~ 70 )	0	
	柱	挽	10.50	10.50	3.00	スギ	二方上小	108 ( 100 ~ 115 )	0	( 0 ~ 0 )	-	127 ( 127 ~ 127 )	0	114 ( 100 ~ 127 )	21
							特等(グリュ)	48 ( 45 ~ 52 )	1	53 ( 53 ~ 53 )	0	53 ( 53 ~ 54 )	2	51 ( 45 ~ 54 )	1
							特等(KD)	61 ( 54 ~ 68 )	3	65 ( 65 ~ 65 )	0	65 ( 65 ~ 65 )	0	63 ( 54 ~ 68 )	2
		角	12.00	12.00	3.00	スギ	二方上小	130 ( 110 ~ 150 )	0	( 0 ~ 0 )	-	110 ( 110 ~ 110 )	0	123 ( 110 ~ 150 )	15
							特等(グリュ)	52 ( 48 ~ 54 )	0	53 ( 53 ~ 53 )	0	53 ( 53 ~ 54 )	0	53 ( 48 ~ 54 )	0
							特等(KD)	63 ( 58 ~ 68 )	2	58 ( 58 ~ 58 )	0	65 ( 65 ~ 65 )	0	63 ( 58 ~ 68 )	1
	角	12.00	12.00	6.00	スギ	特等	89 ( 86 ~ 91 )	3	93 ( 93 ~ 93 )	5	99 ( 95 ~ 103 )	0	94 ( 86 ~ 103 )	0	
						ヒノキ 特等	90 ( 90 ~ 90 )	0	( 90 ~ 90 )	0	97 ( 97 ~ 97 )	0	92 ( 90 ~ 97 )	1	
						WW集成材 一等	61 ( 51 ~ 70 )	0	82 ( 82 ~ 82 )	0	57 ( 57 ~ 57 )	2	65 ( 51 ~ 82 )	1	
						一等	78 ( 78 ~ 78 )	0	82 ( 82 ~ 82 )	0	69 ( 69 ~ 69 )	3	76 ( 69 ~ 82 )	1	
	造	桁及び梁	角	10.50	10.50	4.00	米ツガ 特等	60 ( 60 ~ 60 )	0	( 0 ~ 0 )	0	57 ( 57 ~ 57 )	0	59 ( 57 ~ 60 )	0
							アカマツ 一等	54 ( 52 ~ 55 )	0	( 0 ~ 0 )	0	57 ( 57 ~ 57 )	0	55 ( 52 ~ 57 )	0
一等							58 ( 57 ~ 58 )	0	( 0 ~ 0 )	0	58 ( 58 ~ 58 )	0	58 ( 57 ~ 58 )	0	
米マツ 一等(グリュ)							55 ( 47 ~ 62 )	0	61 ( 61 ~ 61 )	0	61 ( 61 ~ 61 )	3	57 ( 47 ~ 62 )	2	
一等(KD)							72 ( 66 ~ 77 )	3	( 0 ~ 0 )	0	67 ( 67 ~ 67 )	4	71 ( 66 ~ 77 )	1	
材	母屋	類	9.00	9.00	4.00	スギ 一等	38 ( 35 ~ 42 )	1	58 ( 51 ~ 65 )	0	55 ( 55 ~ 55 )	2	48 ( 35 ~ 65 )	0	
						米ツガ 一等	48 ( 45 ~ 50 )	1	( 0 ~ 0 )	0	63 ( 59 ~ 67 )	4	55 ( 45 ~ 67 )	3	
	大引き	挽	4.00	4.50	4.00	スギ 一等	51 ( 49 ~ 54 )	0	59 ( 59 ~ 59 )	0	55 ( 54 ~ 56 )	1	54 ( 49 ~ 59 )	0	
						イゾマツ 一等	65 ( 65 ~ 65 )	0	( 0 ~ 0 )	0	73 ( 73 ~ 73 )	0	69 ( 65 ~ 73 )	0	
	間柱	類	3.00	10.50	3.00	スギ 一等	50 ( 44 ~ 54 )	0	61 ( 57 ~ 65 )	1	55 ( 55 ~ 55 )	1	54 ( 44 ~ 65 )	1	
						スギ 一等	52 ( 42 ~ 60 )	1	56 ( 56 ~ 56 )	0	55 ( 55 ~ 56 )	4	54 ( 42 ~ 60 )	0	
	造	貫板	類	1.20	18.00	1.80	アカマツ 一等	45 ( 42 ~ 50 )	0	48 ( 48 ~ 48 )	0	46 ( 46 ~ 46 )	0	46 ( 42 ~ 50 )	0
							アカマツ 一等	41 ( 40 ~ 42 )	0	( 0 ~ 0 )	0	40 ( 40 ~ 40 )	0	41 ( 40 ~ 42 )	0
	作	敷居	挽	4.50	10.50	3.65	アカマツ 二方無節	232 ( 195 ~ 250 )	0	( 0 ~ 0 )	0	290 ( 290 ~ 290 )	0	246 ( 195 ~ 290 )	0
							米マツ 二方無節	300 ( 300 ~ 300 )	0	( 0 ~ 0 )	0	300 ( 300 ~ 300 )	0	300 ( 300 ~ 300 )	0
材		鴨居	類	4.50	10.50	3.65	スギ 三方無節	248 ( 213 ~ 280 )	3	270 ( 270 ~ 270 )	0	300 ( 300 ~ 300 )	0	263 ( 213 ~ 300 )	2
							スギ 二方無節	206 ( 180 ~ 250 )	3	220 ( 220 ~ 220 )	0	265 ( 265 ~ 265 )	0	221 ( 180 ~ 265 )	2
						米ツガ 三方無節	253 ( 253 ~ 253 )	0	( 0 ~ 0 )	0	250 ( 250 ~ 250 )	0	251 ( 250 ~ 253 )	0	

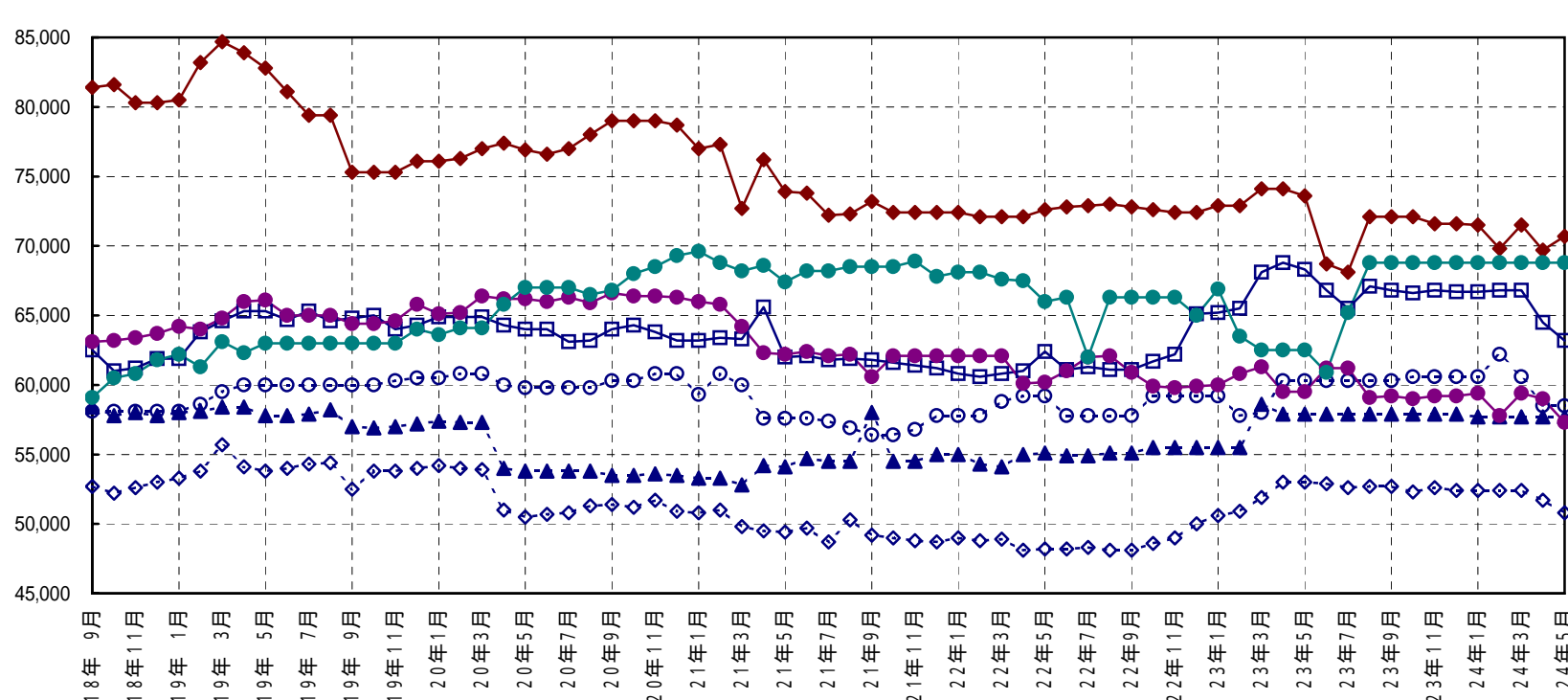
普通合板	0.30	91.00	1.82	ツツ	2類	458 ( 450 ~ 465 )	2	640 ( 640 ~ 640 )	0	600 ( 600 ~ 600 )	0	539 ( 450 ~ 640 )	1
	1.20	90.00	1.80	ツツ	コバネ	1111 ( 983 ~ 1250 )	28	1320 ( 1320 ~ 1320 )	60	1200 ( 1150 ~ 1250 )	50	1176 ( 983 ~ 1320 )	40
構造用合板	1.20	91.00	1.82	針葉樹	1類	983 ( 967 ~ 1000 )	172	( 0 ~ 0 )	0	1065 ( 980 ~ 1150 )	85	1024 ( 967 ~ 1150 )	73
	2.40	91.00	1.82	針葉樹	1類	2525 ( 2350 ~ 2700 )	175	( 0 ~ 0 )	0	2450 ( 2450 ~ 2450 )	*	2500 ( 2350 ~ 2700 )	200

注) \*は前月実績なし

県内製材品価格の推移 (小売価格)



◆ ヒノキ正角



製材品	幅	厚さ	長さ	品等
ヒノキ	10.5cm	10.5cm	3m	特
スギ	10.5cm	10.5cm	3m	特
アカマツ	24.0cm	12.0cm	4m	1
米ツガ	10.5cm	10.5cm	3m	特
米マツ	24.0cm	12.0cm	4m	1
エゾマツ	4.5cm	4.0cm	4m	1

◆ スギ正角    □ スギ正角KD    ▲ アカマツ平角    ○ 米桐正角    ● 米松平角    ◆ 米松平角KD    ● エゾマツ平角

2 - 1 県内の市場流通の動向

県内市場における入荷量及び販売量

・素材

(単位：m3、%)

		23年9月	前月比	前年比	23年10月	前月比	前年比	23年11月	前月比	前年比	23年12月	前月比	前年比	23年1～12月	前年比	24年1月	前月比	前年比	24年2月	前月比	前年比	24年3月	前月比	前年比	24年4月	前月比	前年比
入荷量	県内	19,126	151	97	22,644	118	98	24,346	108	107	21,789	89	114	234,492	96	25,296	116	112	21,044	83	104	20,774	99	142	19,790	95	84
	県外	4,173	175	100	5,303	127	112	3,729	70	95	4,772	128	106	47,390	101	3,838	80	68	3,659	95	85	3,928	107	113	4,134	105	107
	計	23,298	155	97	27,947	120	101	28,076	100	105	26,561	95	112	281,882	97	29,133	110	103	24,702	85	100	24,701	100	137	23,923	97	87
販売量	県内	16,455	141	92	19,600	119	99	19,875	101	105	17,802	90	106	204,797	97	20,083	113	97	16,326	81	89	15,733	96	123	15,591	99	74
	県外	6,831	158	103	8,214	120	96	7,594	92	97	7,949	105	112	74,784	95	8,579	108	117	8,246	96	137	10,177	123	216	7,498	74	114
	計	23,286	146	95	27,814	119	98	27,469	99	103	25,751	94	108	279,582	96	28,663	111	102	24,572	86	101	25,910	105	148	23,088	89	84

\* 調査市場は、福島原木センター、南東北木材、福島県中央木材市場、東白木材市場、奥久慈木材流通センター、いわき木材流通センター、いわき木材市場、平木材市場。

・製品

(単位：m3、%)

		23年9月	前月比	前年比	23年10月	前月比	前年比	23年11月	前月比	前年比	23年12月	前月比	前年比	23年1～12月	前年比	24年1月	前月比	前年比	24年2月	前月比	前年比	24年3月	前月比	前年比	24年4月	前月比	前年比	
入荷量	県内	国産材	543	180	111	380	70	70	459	121	83	429	93	93	5,052	100	367	86	74	362	99	86	424	117	137	390	92	70
		外材	95	134	151	65	68	120	21	32	41	175	833	700	857	138	70	40	92	32	46	62	89	278	144	145	163	309
		計	638	172	115	445	70	75	480	108	79	604	126	125	5,909	105	437	72	76	394	90	83	415	105	112	535	129	89
	県外	国産材	700	154	88	573	82	67	673	117	75	793	118	123	7,472	83	533	67	72	468	88	73	689	147	121	517	75	89
		外材	195	142	74	214	110	72	179	84	52	211	118	83	2,283	77	208	99	107	274	132	110	185	68	111	187	101	131
		計	895	151	84	787	88	68	852	108	68	1,004	118	112	9,755	82	741	74	79	742	100	83	874	118	119	704	81	98
	計	国産材	1,243	164	96	953	77	68	1,132	119	78	1,222	108	110	12,524	90	900	74	73	830	92	78	1,113	134	127	907	81	80
		外材	290	139	89	279	96	79	200	72	51	386	193	139	3,140	88	278	72	103	306	110	102	274	90	120	332	121	175
		計	1,533	159	95	1,232	80	71	1,332	108	72	1,608	121	116	15,664	89	1,178	73	78	1,136	96	83	1,387	122	125	1,239	89	94
販売量	県内	国産材	1,015	154	94	900	89	86	1,219	135	102	1,375	113	156	11,738	97	863	63	85	784	91	93	1,006	128	143	1,001	100	101
		外材	284	149	96	272	96	80	205	75	59	248	121	107	2,851	90	252	102	102	309	123	108	281	91	134	248	88	137
		計	1,299	153	95	1,172	90	85	1,424	122	93	1,623	114	146	14,589	96	1,115	69	88	1,093	98	96	1,287	118	141	1,249	97	106
	県外	国産材	406	197	149	369	91	126	175	47	53	270	154	120	2,923	103	211	78	89	204	97	83	241	118	122	288	120	137
		外材	1	100	33	0	0	0	1	*	9	0	*	0	35	92	0	*	0	4	*	133	0	0	0	1	*	100
		計	407	197	147	369	91	125	176	48	52	270	153	117	2,958	103	211	78	88	208	99	84	241	116	115	289	120	137
	計	国産材	1,421	164	105	1,269	89	95	1,394	110	92	1,645	118	149	14,661	98	1,074	65	85	988	92	90	1,247	126	138	1,289	103	107
		外材	285	148	96	272	95	80	206	76	57	248	120	105	2,886	90	252	102	102	313	124	108	281	90	127	249	89	137
		計	1,706	162	103	1,541	90	92	1,600	104	85	1,893	118	141	17,547	97	1,326	70	88	1,301	98	94	1,528	117	136	1,538	101	111

\* 調査市場は、福島県中央木材市場、郡山木材市場、いわき木材市場、平木材市場。

住宅統計

1 地域別新設住宅着工戸数の推移（土木部建築指導課）

	平成23年9月				平成23年10月				平成23年11月				平成23年12月				平成23年の累計（1～12月）				平成24年1月				平成24年2月				平成24年3月				平成24年4月					
	総戸数	前年比	未着工戸数	前年比	総戸数	前年比	未着工戸数	前年比	総戸数	前年比	未着工戸数	前年比	総戸数	前年比	未着工戸数	前年比	総戸数	前年比	未着工戸数	前年比	総戸数	前年比	未着工戸数	前年比	総戸数	前年比	未着工戸数	前年比	総戸数	前年比	未着工戸数	前年比						
市	福島市	114	88	87	101	51	47	45	53	128	63	78	46	68	61	43	56	1,313	80	906	84	69	117	84	96	80	87	92	70	163	85	70	66	89	172	169	77	117
	会津若松市	31	53	29	49	29	91	27	104	61	59	57	146	39	144	21	95	419	69	352	75	84	35	184	31	207	12	75	11	69	29	132	29	138	62	159	57	204
	郡山市	119	69	83	62	133	73	105	66	185	102	115	100	189	94	150	105	1,653	81	1,264	81	76	120	69	85	62	99	97	73	100	163	201	129	202	178	135	138	130
	いわき市	63	55	58	59	172	87	126	116	187	126	159	143	145	94	87	87	1,514	88	1,153	92	76	268	229	198	215	136	101	87	78	146	110	112	120	245	907	197	758
	白河市	13	68	12	75	33	236	27	208	27	90	24	80	31	258	28	311	236	99	202	100	86	18	150	18	180	9	100	16	200	45	250	43	253	10	67	10	67
	須賀川市	98	516	88	733	119	458	100	588	53	212	47	214	45	145	42	150	446	125	363	133	81	43	331	33	300	31	182	25	147	22	314	20	286	38	950	30	1,000
	喜多方市	5	50	5	63	15	75	15	83	14	156	13	144	23	383	22	550	149	138	137	140	92	6	22	6	23	8	200	8	200	11	92	11	92	12	200	12	200
	相馬市	11	122	9	113	16	67	14	200	43	391	33	300	16	133	16	145	159	106	136	126	86	42	1,400	33	1,100	17	425	15	500	32	291	30	375	62	517	60	545
部	二本松市	17	94	15	88	10	125	10	143	23	77	14	78	10	56	9	50	196	110	151	103	77	39	150	29	223	12	300	11	550	11	58	11	122	37	463	20	250
	田村市	7	64	7	64	3	13	3	14	13	48	13	100	15	214	15	500	95	79	82	87	86	3	19	3	19	25	250	25	625	6	600	6	600	6	67	5	63
	南相馬市	3	11	3	12	6	29	5	71	9	35	9	36	6	20	5	25	109	35	88	42	81	19	90	17	89	23	77	7	26	14	64	11	110	34	3,400	34	3,400
	伊達市	15	115	15	115	9	43	7	37	10	77	8	67	11	42	11	44	185	92	153	82	83	14	175	12	150	9	225	9	225	10	42	9	41	9	82	9	100
	本宮市	13	100	12	92	31	517	30	500	6	29	6	32	8	19	8	28	135	85	127	91	94	6	46	6	55	9	225	8	200	24	240	24	240	10	250	9	450
	計	509	83	423	84	627	92	514	104	759	91	576	97	606	90	457	93	6,609	85	5,114	88	77	730	124	567	118	477	110	365	116	598	124	501	144	875	236	658	228
郡	伊達郡	28	280	26	289	12	200	11	183	19	271	18	300	13	186	10	167	158	170	137	157	87	10	167	10	167	8	57	7	70	10	100	7	70	22	2,200	21	*
	安達郡	1	10	1	10	2	67	1	33	10	125	9	129	2	33	2	33	45	73	34	57	76	0	0	0	0	4	80	4	80	2	67	2	67	0	0	0	0
	岩瀬郡	12	240	10	200	16	100	14	88	17	1,700	12	1,200	9	225	6	300	120	162	101	142	84	26	520	25	500	12	171	11	183	10	1,000	10	1,000	21	700	15	500
	南会津郡	5	100	5	100	3	150	3	150	4	44	3	100	0	0	0	0	44	88	39	95	89	1	*	1	*	1	50	1	50	1	*	1	*	4	100	4	100
	耶麻郡	7	233	7	233	7	175	7	700	4	133	4	133	2	100	1	50	66	118	57	114	86	6	86	6	100	0	0	0	0	2	33	1	50	11	275	11	367
	河沼郡	1	33	1	33	13	*	12	*	5	63	5	63	2	200	2	200	61	130	54	123	89	3	43	3	43	0	0	0	0	2	67	2	67	7	*	5	*
	大沼郡	3	*	3	*	1	25	1	33	8	800	8	800	0	0	0	0	62	132	60	167	97	3	50	3	50	0	0	0	0	4	133	4	200	4	200	4	400
	西白河郡	14	74	14	78	31	172	29	171	28	147	27	150	39	279	38	292	294	157	280	157	95	17	155	8	160	21	210	20	200	27	104	25	96	5	83	4	67
	東白川郡	11	100	11	100	6	60	5	63	5	83	4	67	4	67	4	67	92	112	63	79	68	11	220	11	275	5	45	4	133	8	89	8	89	5	125	5	125
部	石川郡	5	125	5	125	6	25	6	25	3	30	3	60	13	217	13	325	80	82	79	91	99	7	100	7	100	3	100	2	67	5	*	5	*	6	86	5	71
	田村郡	4	80	4	80	4	80	3	75	3	75	3	75	1	11	1	11	56	84	54	84	96	6	75	6	75	3	100	3	100	6	150	6	150	7	140	7	*
	双葉郡	0	0	0	0	0	0	0	0	0	0	0	0	1	2	1	2	100	16	83	17	83	0	0	0	0	1	3	1	4	0	0	0	0	0	0	0	0
	相馬郡	4	67	3	60	1	50	0	0	8	800	7	700	2	200	2	200	39	126	28	100	72	3	150	3	150	2	20	2	100	14	1,400	14	1,400	5	500	5	500
	計	95	59	90	78	102	78	92	86	114	83	103	84	88	73	80	78	1,217	79	1,089	82	88	93	106	83	108	60	52	55	68	91	105	85	104	97	154	86	156
	総計	604	78	513	83	729	90	606	101	873	90	679	95	694	87	537	91	7,826	84	6,183	87	79	823	122	650	116	537	98	420	106	689	121	586	136	972	224	744	216

注) 1 福島県土木部建築指導課「福島県新設住宅の着工戸数」(速報値)より作成。  
 なお、速報値の誤差を確定後に一部修正入力しています。また、国土交通省が公表する統計数値とは必ずしも一致しません。

注) 2 \*は対前年実績が0



2. 構造別・資金別及び利用別新設住宅着工戸数、床面積

	23年11月			23年12月			平成23年1～12月の累計					24年1月			24年2月			24年3月			24年4月			
	戸数	前月	床面積	戸数	前月	床面積	戸数	前年	対総	床面積	前年	戸数	前月	床面積	戸数	前月	床面積	戸数	前月	床面積	戸数	前月	床面積	
		前年			前年								前年			前年			前年			前年		前年
総数	873	120	90,733	694	79	69,808	7,826	84	100	811,643	87	823	119	78,729	547	66	56,902	689	126	71,044	972	141	92,285	
		90			87								122		100				121		224			
構造	木造	679	112	72,443	537	79	58,044	6,183	86	79	670,488	88	650	121	64,390	420	65	46,047	586	140	61,544	744	127	76,465
			95		91								116		106				136		216			
	非木造	194	158	18,290	157	81	11,764	1,643	76	21	141,155	85	173	110	14,339	127	73	10,855	103	81	9,500	228	221	15,820
			78		76								147		84				75		256			
資金	民間資金	783	121	81,151	627	80	62,753	6,740	83	86	697,795	86	704	112	68,500	480	68	49,435	560	117	59,869	831	148	80,011
			93		89								132		106				121		228			
	公的資金	90	110	9,582	67	74	7,055	1,086	88	14	113,848	93	119	178	10,229	67	56	7,467	129	193	11,175	141	109	12,274
			69		74								84		71				122		207			
利用	持家	562	106	71,670	436	78	54,829	4,945	93	63	630,939	92	470	108	57,865	337	72	42,810	396	118	51,929	519	131	66,951
			117		97								126		103				138		185			
	その他	311	155	19,063	258	83	14,979	2,881	71	37	180,704	74	353	137	20,864	210	59	14,092	293	140	19,115	453	155	25,334
			64		74								117		95				104		298			

(国土交通省「建築着工統計調査報告」より)

3. 過去の構造・資金別及び利用別新設住宅着工戸数、床面積

区分	年別	平成21年						平成22年						平成23年								
		県内			全国			県内			全国			県内			全国					
		戸数	前年	対総	床面積	前年	戸数	前年	戸数	前年	対総	床面積	前年	戸数	前年	戸数	前年	対総	床面積	前年	戸数	前年
総数		9,657	81	100	932,795	81	788,410	72	9,342	97	100	931,512	100	813,126	103	7,826	84	100	811,643	87	834,117	103
構造	木造	7,405	87	77	767,636	85	430,121	83	7,188	97	77	765,674	100	460,134	107	6,183	86	79	670,488	88	464,837	101
	非木造	2,252	68	23	165,159	67	358,289	62	2,154	96	23	165,838	100	352,992	99	1,643	76	21	141,155	85	369,280	105
資金	民間資金	8,750	81	91	846,488	80	690,058	70	8,103	93	87	809,584	96	690,736	100	6,740	83	86	697,795	86	706,437	102
	公的資金	907	91	9	86,307	93	98,352	90	1,239	137	13	121,928	141	122,390	124	1,086	88	14	113,848	93	127,680	104
利用	持家	5,215	83	54	678,858	81	284,631	89	5,292	101	57	687,094	101	305,221	107	4,945	93	63	630,939	92	305,626	100
	その他	4,442	79	46	253,937	81	503,779	65	4,050	91	43	244,418	96	507,905	101	2,881	71	37	180,704	74	528,491	104

\* その他：貸家、給与住宅（会社、官公署、学校等がその社員・職員・教員等を居住させる目的で建築するもの）、分譲住宅を含む。