

木 材 市 況

平 成 2 5 年 5 月

福 島 県 農 林 水 産 部

市況の概要

1. 素 材

4月の原木市場への入荷状況は、前月比4%減（前年比5%増）の25,150m³となっている。
販売量については、前月比2%減（前年比8%増）の25,016m³となっている。
5月の価格について、全体として保合である。

2. 製材品

4月の市場への入荷量は、前月比で6%増（前年比24%増）の1,540m³となっている。
販売量については、前月比で11%減（前年と同等）の1,554m³となっている。
5月の価格については、国産材については保合、外材については一部で強含みである。

3. 新設住宅着工戸数

4月の新設住宅着工戸数の総戸数は、前月とほぼ同数の1,144戸（前年比18%増）となっている。
木造戸数は前月よりも9%減の780戸（前年比5%増）で、木造率は68%となっている。

I 木材価格

1. 素材の価格<工場着価格> (5月15日現在)

(単位:m3当り千円)

区分	形量		材質	樹種	中通り地方		会津地方		浜通り地方		県平均		
	径cm	長さm			当月	前月差	当月	前月差	当月	前月差	当月	前月差	
一般 用材	小	5~9	4.00	並	杉 [♯]	9 (8 ~ 9)	0	(0 ~ 0)	0	8 (6 ~ 9)	0	8 (6 ~ 9)	0
		10~13		並		10 (9 ~ 11)	0	9 (9 ~ 9)	0	9 (8 ~ 10)	0	10 (8 ~ 11)	0
	中	14~18	3.00	並	杉 [♯]	11 (10 ~ 13)	△1	11 (11 ~ 11)	2	10 (9 ~ 11)	0	11 (9 ~ 13)	0
				並	ヒノキ	14 (13 ~ 15)	△1	(0 ~ 0)	0	14 (13 ~ 15)	2	14 (13 ~ 15)	0
		20~28	6.00	並	杉 [♯]	17 (15 ~ 19)	0	8 (8 ~ 8)	0	15 (14 ~ 15)	0	15 (8 ~ 19)	0
				並	ヒノキ	26 (24 ~ 28)	0	(0 ~ 0)	0	21 (16 ~ 26)	△2	23 (16 ~ 28)	△1
			3.65	並	杉 [♯]	12 (11 ~ 14)	0	11 (10 ~ 13)	0	10 (9 ~ 12)	0	11 (9 ~ 14)	0
				並	アカマツ	11 (8 ~ 13)	0	(0 ~ 0)	0	9 (8 ~ 9)	0	10 (8 ~ 13)	0
1.80	並		7 (5 ~ 8)	0	(0 ~ 0)	0	6 (3 ~ 8)	0	6 (3 ~ 8)	0			
家具 木工 用材	大	30以上	2.10	並	ブナ	22 (22 ~ 22)	*	25 (25 ~ 25)	0	(0 ~ 0)	0	24 (22 ~ 25)	△1
				並	ナラ	23 (23 ~ 23)	0	27 (27 ~ 27)	0	(0 ~ 0)	0	25 (23 ~ 27)	0
				並	セン	23 (23 ~ 23)	0	25 (25 ~ 25)	0	(0 ~ 0)	0	24 (23 ~ 25)	0
外材	米 材 (定尺)	30以上	10.00	並	米ツカ [♯]	26 (26 ~ 26)	1	(0 ~ 0)	0	25 (21 ~ 28)	1	25 (21 ~ 28)	0
				並	米マツ	29 (28 ~ 29)	1	26 (26 ~ 26)	0	26 (24 ~ 29)	0	27 (24 ~ 29)	0
	北洋材 (定尺)	28以下	3.80	並	エゾマツ	(0 ~ 0)	0	(0 ~ 0)	0	25 (23 ~ 26)	0	25 (23 ~ 26)	0
				並	ヘニマツ	(0 ~ 0)	0	(0 ~ 0)	0	30 (26 ~ 34)	0	30 (26 ~ 34)	0
	南洋材	70~90	8~14	並	カラマツ	20 (20 ~ 20)	0	(0 ~ 0)	0	22 (21 ~ 23)	0	21 (20 ~ 23)	0
				並	ラワン	(0 ~ 0)	0	(0 ~ 0)	0	(0 ~ 0)	0	(0 ~ 0)	0
パルプ用材				並	アカチス	(0 ~ 0)	0	(0 ~ 0)	0	(0 ~ 0)	0	(0 ~ 0)	0
				並	マツ	4 (4 ~ 4)	0	(0 ~ 0)	0	3 (3 ~ 3)	3	4 (3 ~ 4)	0
				並	広葉樹	5 (5 ~ 5)	0	(0 ~ 0)	0	6 (6 ~ 6)	6	6 (5 ~ 6)	1

区分	形量		材質	樹種	会津共販		いわき	
	径cm	長さm			当月	前月差	当月	前月差
一般用材	12以下	4.00	並	カラマツ	(0 ~ 0)	0	(0 ~ 0)	0
	13~14		並	カラマツ	(0 ~ 0)	0	(0 ~ 0)	0
	16以上		並	カラマツ	(0 ~ 0)	0	(0 ~ 0)	0

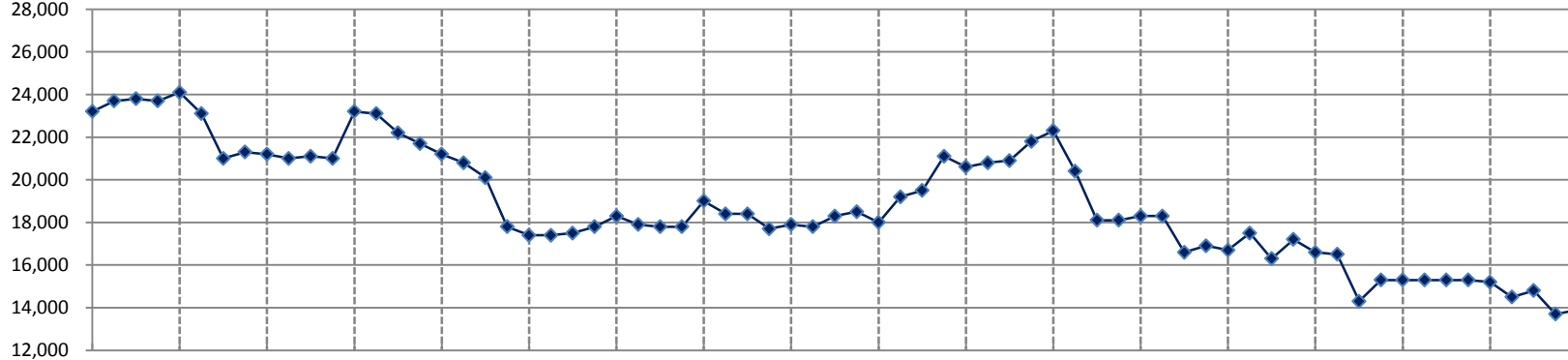
注) 1. 前月差の△印は値下りを、*印は前月実績がなかったことを示す。

2. () 内は各地域の価格幅、 () 外は各地域の平均的価格を示す。

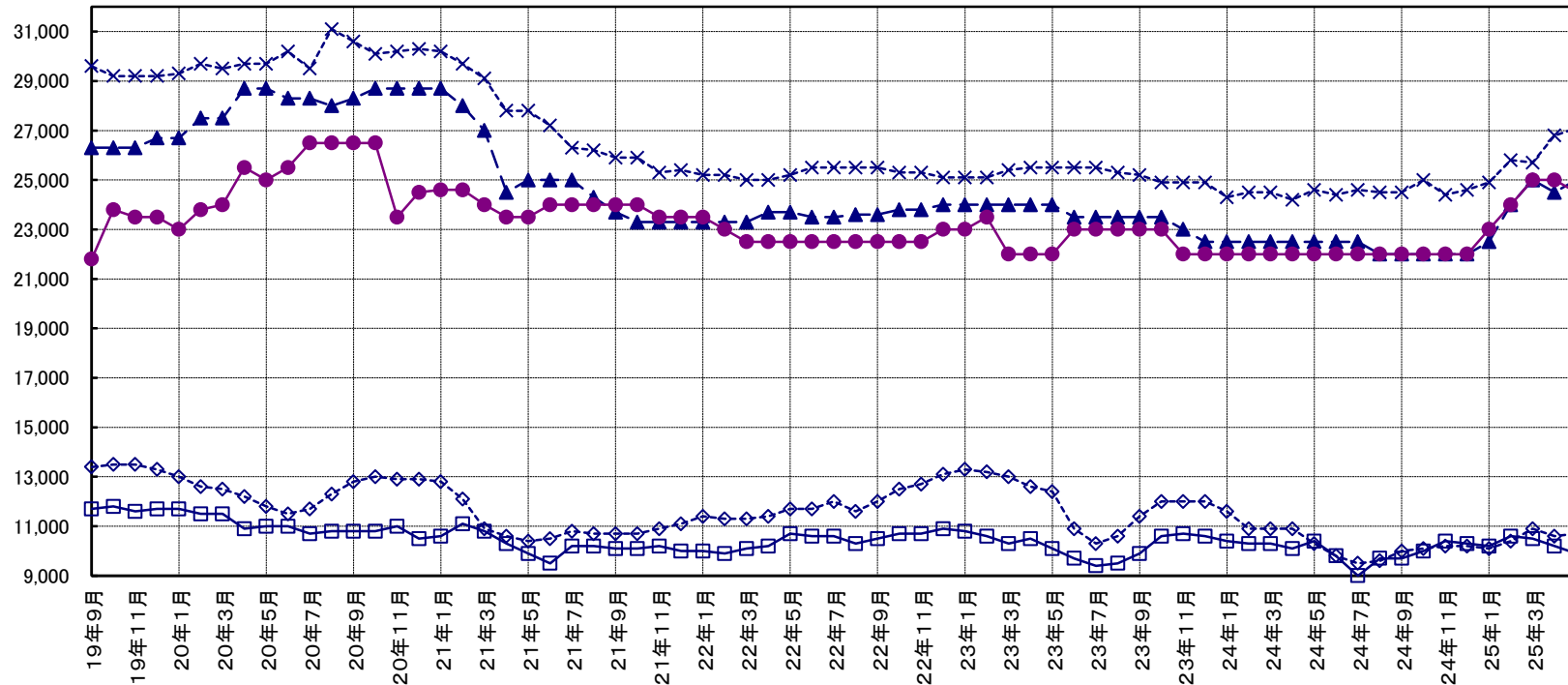
3. 一般用材カラマツは工場着価格ではなく、福島県森林組合連合会の会津共販所・いわき木材流通センターの素材市売価格を示す。

県内素材価格の推移(工場着価格)

(円)



ヒノキ



スギ アカマツ 米ツガ 米松 エゾマツ

素材	径	長
ヒノキ	14~16cm	3m
スギ	14~16cm	3m
アカマツ	18~28cm	4m
米ツガ	30cm上	10m
米マツ	30cm上	10m
エゾマツ	28cm下	3.8m

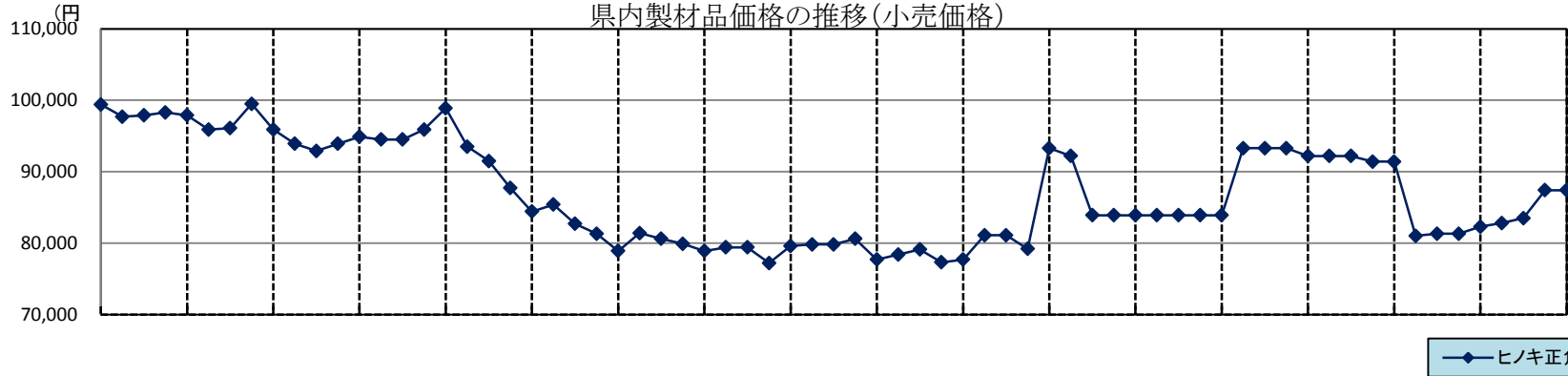
2. 製材品（合板）の価格＜小売価格＞（5月15日現在）

（製材品：m3当り千円、合板：1枚当り円）

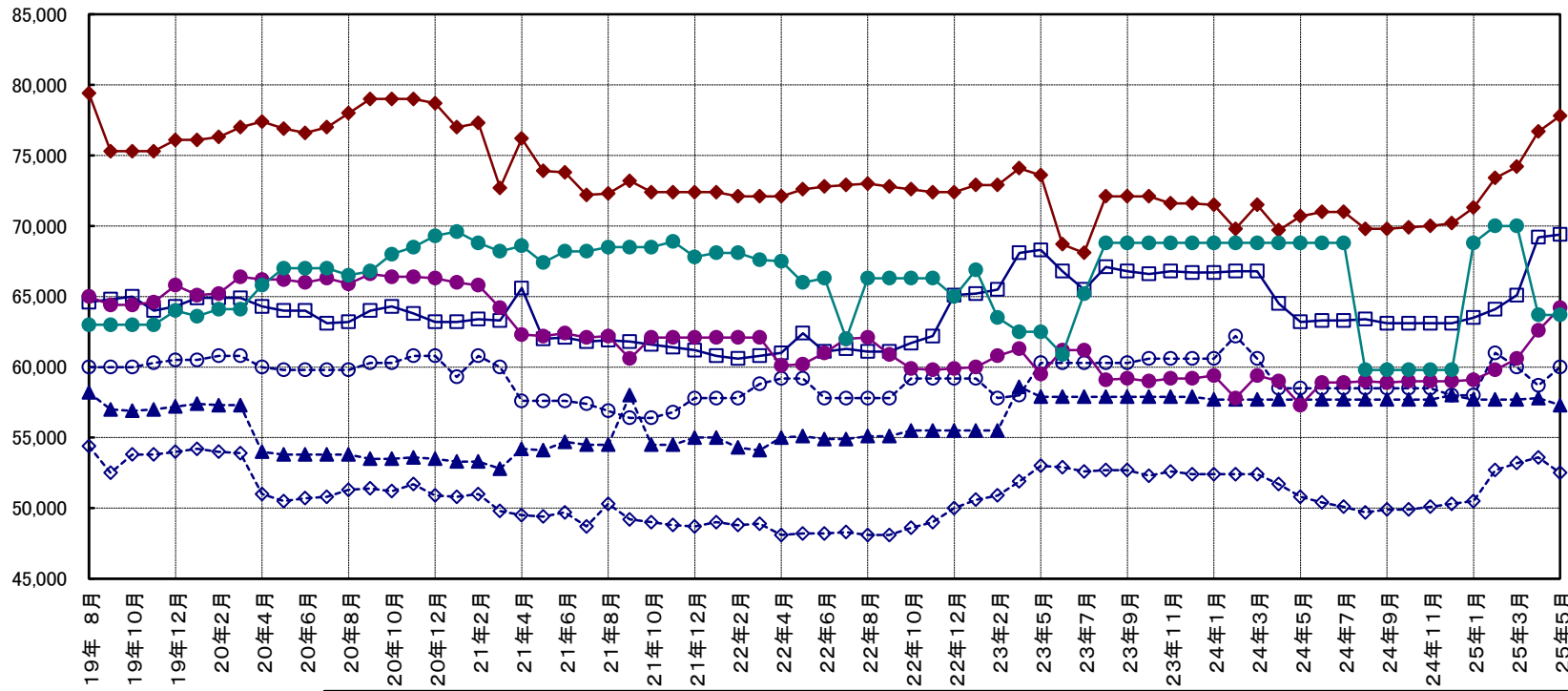
使用区分	材種	形 量			樹 種	等 級	中通り地方		会津地方		浜通り地方		県平均						
		厚cm	幅cm	長さm			当 月	前月差	当 月	前月差	当 月	前月差	当 月	前月差					
構	土台	挽	10.50	10.50	4.00	カマツ	一等	54 (53 ~ 55)	0	(0 ~ 0)	0	71 (71 ~ 71)	12	59 (53 ~ 71)	3				
						米ヒバ	一等	73 (73 ~ 74)	0	90 (90 ~ 90)	0	84 (84 ~ 84)	2	81 (73 ~ 90)	1				
						防腐米桐	一等	64 (58 ~ 74)	0	78 (78 ~ 78)	2	69 (68 ~ 70)	2	68 (58 ~ 78)	1				
	柱	挽	10.50	10.50	3.00	スキ	二方上小		143 (115 ~ 170)	0	(0 ~ 0)	0	127 (127 ~ 127)	0	137 (115 ~ 170)	0			
							特等(ケリ)		51 (48 ~ 54)	0	55 (55 ~ 55)	0	53 (53 ~ 53)	△4	52 (48 ~ 55)	△2			
							特等(KD)		68 (63 ~ 72)	0	73 (71 ~ 76)	0	69 (68 ~ 69)	2	69 (63 ~ 76)	0			
		角	12.00	12.00	3.00	スキ	二方上小		155 (110 ~ 200)	0	(0 ~ 0)	0	110 (110 ~ 110)	0	140 (110 ~ 200)	0			
							特等(ケリ)		54 (48 ~ 60)	0	66 (66 ~ 66)	0	53 (53 ~ 53)	0	56 (48 ~ 66)	0			
							特等(KD)		71 (70 ~ 72)	4	70 (68 ~ 72)	0	68 (67 ~ 70)	1	70 (67 ~ 72)	2			
	造	材	類	12.00	12.00	6.00	スキ	特等	89 (86 ~ 91)	1	80 (80 ~ 80)	0	103 (103 ~ 103)	0	90 (80 ~ 103)	0			
							10.50	10.50	3.00	ヒノキ	特等	83 (78 ~ 88)	0	(0 ~ 0)	0	97 (97 ~ 97)	0	87 (78 ~ 97)	0
							10.50	10.50	WW集成材	一等	74 (73 ~ 75)	1	(0 ~ 0)	0	(0 ~ 0)	0	74 (73 ~ 75)	1	
										一等	78 (77 ~ 79)	0	(0 ~ 0)	0	(0 ~ 0)	0	78 (77 ~ 79)	0	
	10.50	10.50	米ツガ	特等	60 (60 ~ 60)	2	(0 ~ 0)	0	60 (60 ~ 60)	0	60 (60 ~ 60)	1							
	造	材	類	10.50	10.50	4.00	アカマツ	一等	54 (52 ~ 55)	0	(0 ~ 0)	0	57 (57 ~ 57)	0	55 (52 ~ 57)	0			
12.00							24.00	4.00	米マツ	一等	57 (56 ~ 58)	△1	(0 ~ 0)	0	58 (58 ~ 58)	0	57 (56 ~ 58)	△1	
9.00							9.00	4.00	米マツ	一等(ケリ)	61 (57 ~ 65)	2	68 (68 ~ 68)	0	67 (64 ~ 70)	2	64 (57 ~ 70)	1	
									一等(KD)	81 (77 ~ 85)	4	78 (78 ~ 78)	*	75 (71 ~ 78)	2	78 (71 ~ 85)	1		
									スキ	一等	38 (35 ~ 40)	0	49 (47 ~ 52)	0	51 (48 ~ 55)	1	45 (35 ~ 55)	0	
大引き	米ツガ	一等	51 (50 ~ 52)	2	(0 ~ 0)	0	61 (61 ~ 62)	△1	56 (50 ~ 62)	3									
造	材	類	4.00	4.50	4.00	スキ	一等	51 (48 ~ 54)	0	68 (68 ~ 68)	0	59 (57 ~ 61)	2	58 (48 ~ 68)	0				
						エゾマツ	一等	58 (51 ~ 65)	0	(0 ~ 0)	0	75 (75 ~ 75)	0	64 (51 ~ 75)	0				
						間柱	スキ	一等	52 (48 ~ 54)	1	65 (57 ~ 74)	0	58 (55 ~ 61)	0	57 (48 ~ 74)	0			
造	材	類	1.50	9.00	3.65	スキ	一等	53 (46 ~ 59)	△1	58 (57 ~ 60)	0	56 (55 ~ 58)	△4	55 (46 ~ 60)	△2				
						床板	アカマツ	一等	47 (44 ~ 50)	0	(0 ~ 0)	0	45 (45 ~ 45)	0	47 (44 ~ 50)	0			
						野地板	アカマツ	一等	41 (40 ~ 44)	0	(0 ~ 0)	0	41 (41 ~ 41)	0	41 (40 ~ 44)	0			
作	材	挽	4.50	10.50	3.65	アカマツ	二方無節	232 (195 ~ 250)	0	(0 ~ 0)	0	290 (290 ~ 290)	0	246 (195 ~ 290)	0				
						米マツ	二方無節	300 (300 ~ 300)	0	(0 ~ 0)	0	300 (300 ~ 300)	0	300 (300 ~ 300)	0				
						割	4.50	10.50	3.65	スキ	三方無節	264 (213 ~ 300)	0	210 (189 ~ 230)	0	300 (300 ~ 300)	0	252 (189 ~ 300)	0
										二方無節	229 (188 ~ 250)	0	210 (189 ~ 230)	0	265 (265 ~ 265)	0	229 (188 ~ 265)	0	
鴨居	米ツガ	三方無節	273 (265 ~ 280)	0	(0 ~ 0)	0	250 (250 ~ 250)	0	265 (250 ~ 280)	0									
普通合板	0.30	91.00	1.82	ラワン	2類	473 (450 ~ 495)	3	596 (596 ~ 596)	0	910 (700 ~ 1120)	210	672 (450 ~ 1120)	113						
	1.20	90.00	1.80	ラワン	コンパネ	1297 (1140 ~ 1400)	58	1320 (1320 ~ 1320)	5	1488 (1350 ~ 1625)	188	1364 (1140 ~ 1625)	92						
	1.20	91.00	1.82	針葉樹	1類	1123 (970 ~ 1250)	△8	1100 (1100 ~ 1100)	0	1265 (1150 ~ 1380)	90	1167 (970 ~ 1380)	26						
				針葉樹	1類	2506 (2217 ~ 2800)	17	2230 (2230 ~ 2230)	0	2450 (2300 ~ 2600)	150	2441 (2217 ~ 2800)	42						

注) *は前月実績なし

県内製材品価格の推移(小売価格)



◆ ヒノキ正角



製材品	幅	厚さ	長さ	品等
ヒノキ	10.5cm	10.5cm	3m	特
スギ	10.5cm	10.5cm	3m	特
アカマツ	24.0cm	12.0cm	4m	1
米ツガ	10.5cm	10.5cm	3m	特
米マツ	24.0cm	12.0cm	4m	1
エゾマツ	4.5cm	4.0cm	4m	1

◆ スギ正角 □ スギ正角KD ▲ アカマツ平角 ○ 米榎正角 ● 米松平角 ◆ 米松平角KD ● エゾマツ平角

2-1 県内の市場流通の動向

I 県内市場における入荷量及び販売量

・素材

(単位：m3、%)

		24年9月	前月比	前年比	24年10月	前月比	前年比	24年11月	前月比	前年比	24年12月	前月比	前年比	24年1~12月	前年比	25年1月	前月比	前年比	25年2月	前月比	前年比	25年3月	前月比	前年比	25年4月	前月比	前年比
入荷量	県内	16,745	119	88	22,060	132	97	23,894	108	98	23,268	97	107	231,868	99	23,603	101	93	23,976	102	114	22,161	92	107	21,038	95	106
	県外	3,441	98	82	6,135	178	116	4,360	71	117	3,711	85	78	45,785	97	4,258	115	111	2,888	68	79	4,010	139	102	4,112	103	99
	計	20,186	114	87	28,195	140	101	28,255	100	101	26,979	95	102	277,653	98	27,862	103	96	26,864	96	109	26,171	97	106	25,150	96	105
販売量	県内	14,585	114	89	17,896	123	91	20,398	114	103	18,168	89	102	186,189	91	18,555	102	92	16,459	89	101	17,146	104	109	16,767	98	108
	県外	5,891	115	86	8,952	152	109	8,665	97	114	8,673	100	109	92,041	123	9,857	114	115	10,441	106	127	8,286	79	81	8,249	100	110
	計	20,476	114	88	26,848	131	97	29,063	108	106	26,841	92	104	278,229	100	28,412	106	99	26,900	95	109	25,432	95	98	25,016	98	108

* 調査市場は、福島原木センター、南東北木材、福島県中央木材市場、東白木材市場、奥久慈木材流通センター、いわき木材流通センター、平木材市場。

・製品

(単位：m3、%)

		24年9月	前月比	前年比	24年10月	前月比	前年比	24年11月	前月比	前年比	24年12月	前月比	前年比	24年1~11月	前年比	25年1月	前月比	前年比	25年2月	前月比	前年比	25年3月	前月比	前年比	25年4月	前月比	前年比	
入荷量	県内	国産材	353	77	65	376	107	99	418	111	91	398	95	93	4,813	95	338	85	92	252	75	70	367	146	87	499	136	128
		外材	52	72	55	51	98	78	73	143	348	48	66	27	761	89	82	171	117	50	61	156	82	164	92	76	93	52
		計	405	76	63	427	105	96	491	115	102	446	91	74	5,476	93	420	94	96	302	72	77	449	149	108	575	128	107
	県外	国産材	821	112	117	755	92	132	800	106	119	614	77	77	7,624	102	652	106	122	462	71	99	900	195	131	829	92	160
		外材	242	166	124	243	100	114	185	76	103	184	99	87	2,429	106	371	202	178	120	32	44	101	84	55	136	135	73
		計	1,063	121	119	998	94	127	985	99	116	798	81	79	10,053	103	1,023	128	138	582	57	78	1,001	172	115	965	96	137
計	国産材	1,174	99	94	1,131	96	119	1,218	108	108	1,012	83	83	12,437	99	990	98	110	714	72	86	1,267	177	114	1,328	105	146	
	外材	294	135	101	294	100	105	258	88	129	232	90	60	3,190	102	453	195	163	170	38	56	183	108	67	212	116	64	
	計	1,468	104	96	1,425	97	116	1,476	104	111	1,244	84	77	15,627	100	1,443	116	122	884	61	78	1,450	164	105	1,540	106	124	
販売量	県内	国産材	1,265	108	125	1,159	92	129	1,219	105	100	1,079	89	78	12,505	107	996	92	115	708	71	90	1,259	178	125	1,153	92	115
		外材	262	96	92	271	103	100	237	87	116	212	89	85	3,184	112	238	112	94	186	78	60	200	108	71	194	97	78
		計	1,527	105	118	1,430	94	122	1,456	102	102	1,291	89	80	15,689	108	1,234	96	111	894	72	82	1,459	163	113	1,347	92	108
	県外	国産材	214	118	53	212	99	57	200	94	114	124	62	46	2,621	90	181	146	86	117	65	57	280	239	116	197	70	68
		外材	0	*	0	0	*	*	2	*	200	0	*	*	11	31	0	*	*	0	*	*	0	*	*	0	*	*
		計	214	118	53	212	99	57	202	95	115	124	61	46	2,632	89	181	146	86	117	65	56	280	239	116	197	70	68
計	国産材	1,479	109	104	1,371	93	108	1,419	104	102	1,203	85	73	15,126	103	1,177	98	110	825	70	84	1,539	187	123	1,350	88	105	
	外材	262	96	92	271	103	100	239	88	116	212	89	85	3,195	111	238	112	94	186	78	59	200	108	71	194	97	78	
	計	1,741	107	102	1,642	94	107	1,658	101	104	1,415	85	75	18,321	104	1,415	100	107	1,011	71	78	1,739	172	114	1,544	89	100	

* 調査市場は、福島県中央木材市場、郡山木材市場、平木材市場。

II 住宅統計

1 地域別新設住宅着工戸数の推移（土木部建築指導課）

	平成24年9月				平成24年10月				平成24年11月				平成24年12月				平成24年の累計（1～12月）					平成25年1月				平成25年2月				平成25年3月				平成25年4月					
	総戸数	前年比	木造戸数	前年比	総戸数	前年比	木造戸数	前年比	総戸数	前年比	木造戸数	前年比	総戸数	前年比	木造戸数	前年比	総戸数	前年比	木造戸数	前年比	木造率	総戸数	前年比	木造戸数	前年比	総戸数	前年比	木造戸数	前年比	総戸数	前年比	木造戸数	前年比	総戸数	前年比	木造戸数	前年比		
市	108	95	55	63	239	469	161	358	75	59	54	69	146	215	132	307	1,488	113	1,015	112	68	78	67	61	64	100	115	79	113	54	64	16	24	177	103	126	164		
会津若松市	49	158	41	141	50	172	46	170	36	59	32	56	29	74	18	86	518	124	445	112	86	19	54	18	58	39	325	37	336	51	176	41	141	67	108	61	107		
郡山市	214	180	158	190	201	151	126	120	333	180	251	218	163	86	131	87	1,985	120	1,458	112	73	192	160	133	156	256	259	140	192	250	153	159	123	214	120	161	117		
いわき市	370	587	263	453	365	212	191	152	366	196	290	182	377	260	300	345	3,191	211	2,282	112	72	164	61	120	61	367	270	249	286	465	318	360	321	279	114	93	47		
白河市	3	23	3	25	40	121	38	141	46	170	1	4	26	84	3	11	300	127	220	112	73	59	328	36	200	47	247	47	294	44	98	41	95	4	40	4	40		
須賀川市	36	37	32	36	67	56	49	49	35	66	26	55	42	93	40	95	585	131	492	112	84	23	53	17	52	25	81	23	92	20	91	19	95	60	158	44	147		
喜多方市	8	160	7	140	12	80	11	73	15	107	13	100	14	61	14	64	134	90	128	112	96	11	183	11	183	5	63	5	63	2	18	2	18	9	75	9	75		
部	33	300	24	267	115	719	101	721	46	107	44	133	30	188	28	175	519	326	461	112	89	32	76	29	88	58	341	30	200	52	163	49	163	118	190	98	163		
二本松市	20	118	18	120	5	50	5	50	27	117	24	171	7	70	7	78	232	118	186	112	80	17	44	17	59	15	125	11	100	40	364	18	164	22	59	17	85		
田村市	17	243	17	243	24	800	22	733	9	69	9	69	49	327	27	180	176	185	148	112	84	14	467	2	67	2	8	1	4	13	217	12	200	18	300	12	240		
南相馬市	41	1,367	21	700	75	1,250	24	480	72	800	17	189	21	350	10	200	570	523	210	112	37	63	332	49	288	77	335	52	743	32	229	28	255	53	156	47	138		
伊達市	23	153	21	140	24	267	18	257	47	470	47	588	4	36	3	27	199	108	175	112	88	29	207	20	167	12	133	10	111	12	120	12	133	12	133	11	122		
本宮市	29	223	29	242	14	45	12	40	16	267	13	217	10	125	10	125	155	115	141	112	91	27	450	15	250	5	56	5	63	14	58	12	50	16	160	11	122		
計	951	187	689	163	1,231	196	804	156	1,123	148	821	143	918	151	723	158	10,052	152	7,361	112	73	728	100	528	93	1,008	207	689	189	1,049	175	769	153	1,049	120	694	105		
部	52	186	32	123	8	67	6	55	23	121	14	78	5	38	4	40	192	122	153	112	80	9	90	8	80	8	100	8	114	19	190	12	171	10	45	10	48		
安達郡	1	100	1	100	3	150	3	300	10	100	10	111	3	150	3	150	38	84	38	112	100	5	*	5	*	2	50	2	50	1	50	1	50	3	*	3	*		
岩瀬郡	6	50	5	50	15	94	12	86	5	29	5	42	23	256	23	383	167	139	153	112	92	16	62	15	60	5	42	4	36	7	70	7	70	24	114	24	160		
南会津郡	9	180	9	180	4	133	2	67	9	225	7	233	3	*	2	*	76	173	57	112	75	0	0	0	0	3	300	2	200	0	*	0	*	5	125	4	100		
耶麻郡	5	71	5	71	11	157	7	100	3	75	2	50	4	200	4	400	63	95	55	112	87	0	0	0	0	2	*	2	*	0	*	0	*	7	64	7	64		
河沼郡	7	700	6	600	18	138	18	150	2	40	2	40	3	150	3	150	72	118	62	112	86	1	33	0	0	2	*	2	*	2	100	2	100	3	43	3	60		
大沼郡	4	133	4	133	15	1,500	15	1,500	4	50	4	50	0	*	0	*	55	89	55	112	100	0	0	0	0	11	*	1	*	1	25	1	25	2	50	2	50		
西白河郡	7	50	7	50	17	55	13	45	5	18	5	19	4	10	4	11	206	70	185	112	90	46	271	27	338	38	181	25	125	37	137	37	148	2	40	2	50		
東白川郡	2	18	2	18	1	17	1	20	2	40	2	50	7	175	7	175	89	97	84	112	94	11	100	10	91	13	260	5	125	7	88	7	88	5	100	5	100		
石川郡	11	220	11	220	15	250	15	250	10	333	9	300	4	31	4	31	100	125	97	112	97	5	71	5	71	6	200	6	300	9	180	9	180	10	167	10	200		
田村郡	3	75	3	75	7	175	7	233	9	300	8	267	6	600	6	600	79	141	77	112	97	2	33	2	33	6	200	6	200	9	150	9	150	3	43	3	43		
双葉郡	2	*	2	*	23	*	16	*	11	*	11	*	0	0	0	0	60	60	53	112	88	0	*	0	*	0	0	0	0	0	0	0	*	0	*	12	*	4	*
相馬郡	5	125	4	133	17	1,700	17	*	40	500	26	371	4	200	3	150	104	267	86	112	83	31	1,033	11	367	24	1,200	21	1,050	4	29	4	29	9	180	9	180		
計	114	120	91	101	154	151	132	143	133	117	105	102	66	75	63	79	1,301	107	1,155	112	89	126	135	83	100	120	200	84	153	96	105	89	105	95	98	86	100		
総計	1,065	176	780	152	1,385	190	936	154	1,256	144	926	136	984	142	786	146	11,353	145	8,516	112	75	854	104	611	94	1,128	206	773	184	1,145	166	858	146	1,144	118	780	105		

注) 1 福島県土木部建築指導課「福島県新設住宅の着工戸数」(速報値)より作成。
 なお、速報値の誤差を確定後に一部修正入力しています。また、国土交通省が公表する統計数値とは必ずしも一致しません。

注) 2 *は対前年実績が0

2. 構造別・資金別及び利用別新設住宅着工戸数、床面積

	24年11月			24年12月			平成24年1～12月の累計					25年1月			25年2月			25年3月			25年4月			
	戸数	前月	床面積	戸数	前月	床面積	戸数	前年	対総	床面積	前年	戸数	前月	床面積	戸数	前月	床面積	戸数	前月	床面積	戸数	前月	床面積	
		前年			前年								前年			前年			前年			前年		前年
総数	1,256	91	119,535	984	78	98,566	11,353	145	100	1,121,365	138	854	87	82,440	1,128	132	110,751	1,145	102	111,172	1,144	100	115,222	
構造	木造	926	99	94,524	786	85	78,035	8,516	138	75	906,080	135	611	78	64,591	773	127	84,068	858	111	91,953	780	91	89,177
			136		146		146							94		184		146		146		105		
資金	民間資金	330	73	25,011	198	60	20,531	2,837	173	25	215,285	153	243	123	17,849	355	146	26,683	287	81	19,219	364	127	26,045
			170		126		126							140		280		279		279		160		
資金	公的資金	1,090	90	103,507	870	80	81,356	10,023	149	88	982,381	141	731	84	69,893	938	128	91,921	953	102	92,482	834	88	89,940
			139		139		139							104		195		170		170		100		
利用	持家	166	97	16,028	114	69	17,210	1,330	122	12	138,984	122	123	108	12,547	190	154	18,830	192	101	18,690	310	161	25,282
			184		170		170							103		284		149		149		220		
利用	その他	665	104	85,961	548	82	69,698	6,488	131	57	836,761	133	443	81	58,610	572	129	73,116	617	108	80,342	600	97	79,766
			118		126		126							94		170		156		156		116		
利用	その他	591	79	33,574	436	74	28,868	4,865	169	43	284,604	157	411	94	23,830	556	135	37,635	528	95	30,830	544	103	35,456
			190		169		169							116		265		180		180		120		

(国土交通省「建築着工統計調査報告」より)

3. 過去の構造・資金別及び利用別新設住宅着工戸数、床面積

区分	年別	平成22年						平成23年						平成24年								
		県内			全国			県内			全国			県内			全国					
		戸数	前年	対総	戸数	前年	対総	戸数	前年	対総	戸数	前年	対総	戸数	前年	対総	戸数	前年	対総	戸数	前年	対総
総数		9,342	97	100	931,512	100	813,126	103	7,826	84	100	811,643	87	834,117	103	11,353	145	100	1,121,365	138	882,797	106
構造	木造	7,188	97	77	765,674	100	460,134	107	6,183	86	79	670,488	88	464,837	101	8,516	138	75	906,080	135	486,755	105
		2,154	96	23	165,838	100	352,992	99	1,643	76	21	141,155	85	369,280	105	2,837	173	25	215,285	153	396,042	107
資金	民間資金	8,103	93	87	809,584	96	690,736	100	6,740	83	86	697,795	86	706,437	102	10,023	149	88	982,381	141	765,704	108
		1,239	137	13	121,928	141	122,390	124	1,086	88	14	113,848	93	127,680	104	1,330	122	12	138,984	122	117,093	92
利用	持家	5,292	101	57	687,094	101	305,221	107	4,945	93	63	630,939	92	305,626	100	6,488	131	57	836,761	133	311,589	102
		4,050	91	43	244,418	96	507,905	101	2,881	71	37	180,704	74	528,491	104	4,865	169	43	284,604	157	571,208	108

* その他：貸家、給与住宅（会社、官公署、学校等がその社員・職員・教員等を居住させる目的で建築するもの）、分譲住宅を含む。