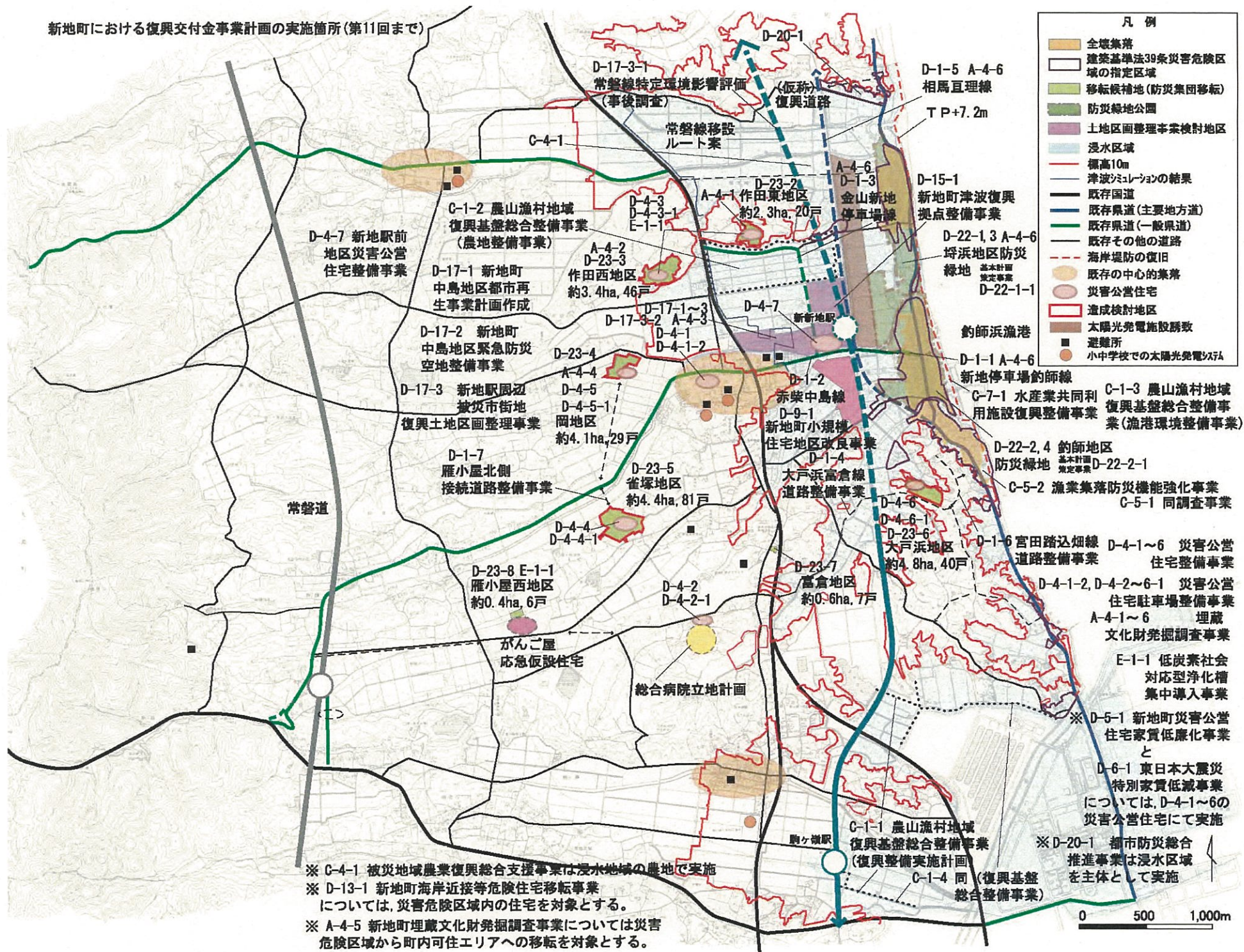


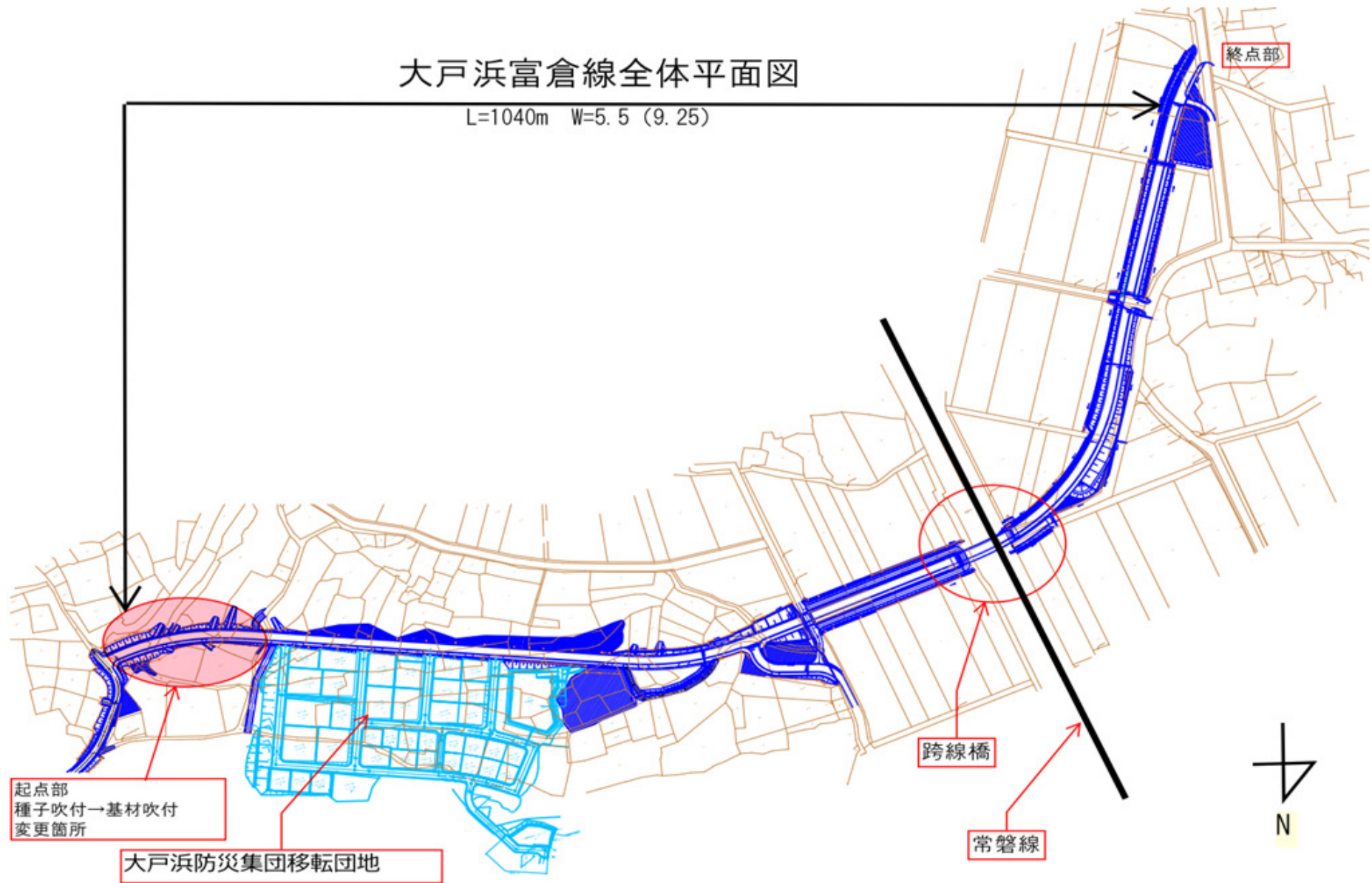
新地町における復興交付金事業計画の実施箇所(第11回まで)





# 大戸浜富倉線全体平面図

L=1040m W=5.5 (9.25)



平面図 S=1:500

D-1-7 雁小屋北側接続道路整備事業  
(市街地相互接続道路)

D-23-5 新地町雀塚地区  
防災集団移転促進事業

D-4-4 新地町雀塚地区  
災害公営住宅整備事業

一般県道 赤柴中島線

未発注区間

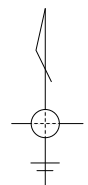
工事必要箇所

発注済区間

(下層路盤まで)

| 平成     | 年度          | 工事番号          | 号     |
|--------|-------------|---------------|-------|
| 計画     | 雁小屋北線       | 相馬郡新地町日字八郎 地区 |       |
| 平面図    |             |               |       |
| 縮尺     | 1:500       | 図面番号          |       |
| 測量     | 日東地質測量設計(株) | 主任            | 阿部 和之 |
| 設計     | 日東地質測量設計(株) | 主任            | 吉田 健彦 |
| 相馬郡新地町 |             |               |       |

計画一般図

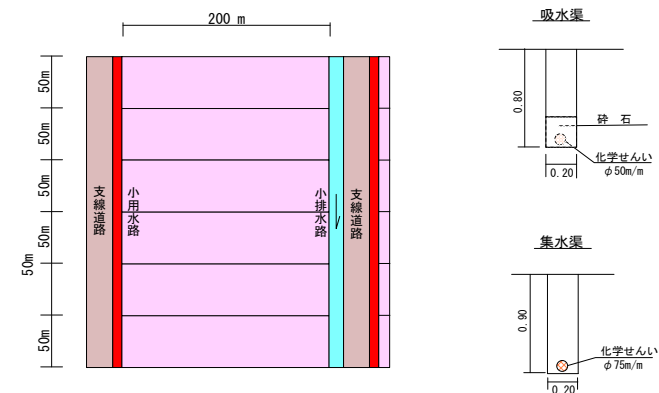


No. : 46  
 事業番号 : C-1-2  
 事業名 : 農山漁村地域復興基盤総合整備事業  
 (農地整備事業)「農業経営高度化支援事業」  
 地区名 : 作田前地区

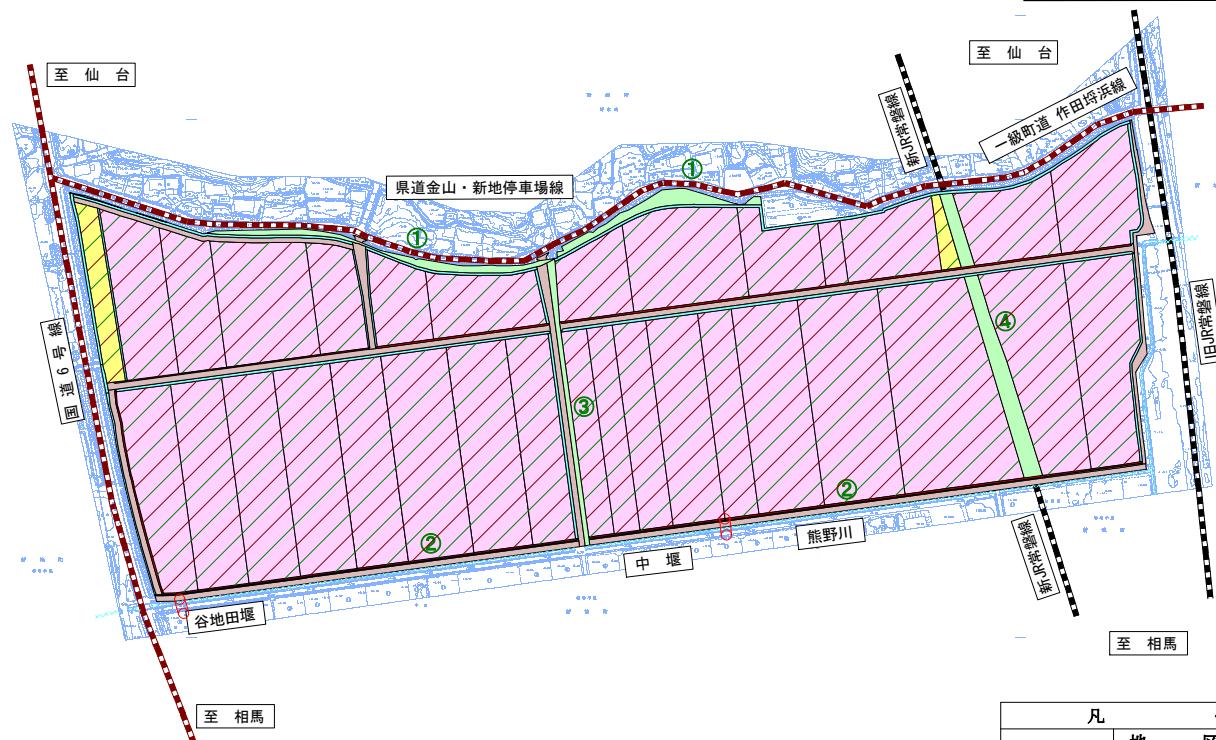
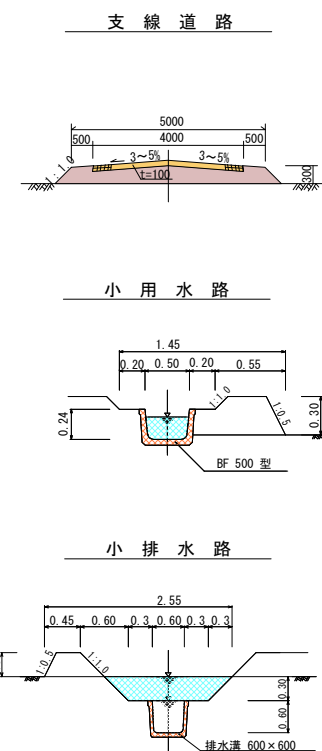
県内位置図



標準区画割図



標準構造図

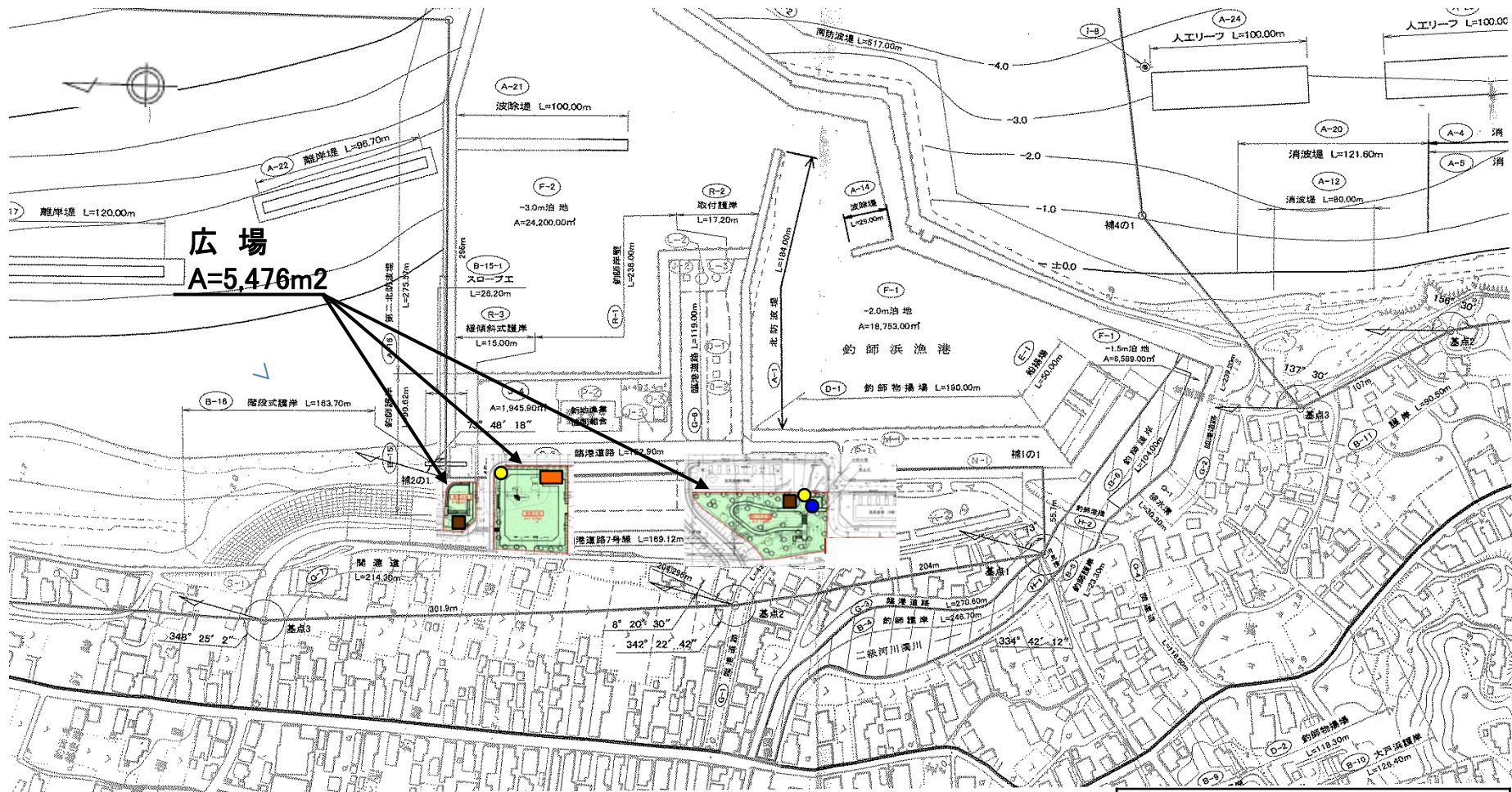


| 非農用地内訳表 (ha) |         |     |            |
|--------------|---------|-----|------------|
| 番号           | 用途(敷地)  | 面積  | 取得予定者      |
| ①            | 県道代替用地  | 0.3 | 福島県        |
| ②            | 町道改修用地  | 0.1 | 新地町        |
| ③            | 町道改修用地  | 0.1 | 新地町        |
| ④            | JR常磐線用地 | 1.0 | 東日本旅客鉄道(株) |
| 計            |         | 1.5 |            |

| 凡 例 |             |
|-----|-------------|
|     | 地区界         |
|     | 田 26.8ha    |
|     | 畑 0.1ha     |
|     | 非農用地 1.5ha  |
|     | 暗渠排水 26.8ha |
|     | 客土 26.8ha   |
|     | 支線道路(敷砂利)   |
|     | 小用水路        |
|     | 小排水路        |
|     | 既設道路        |



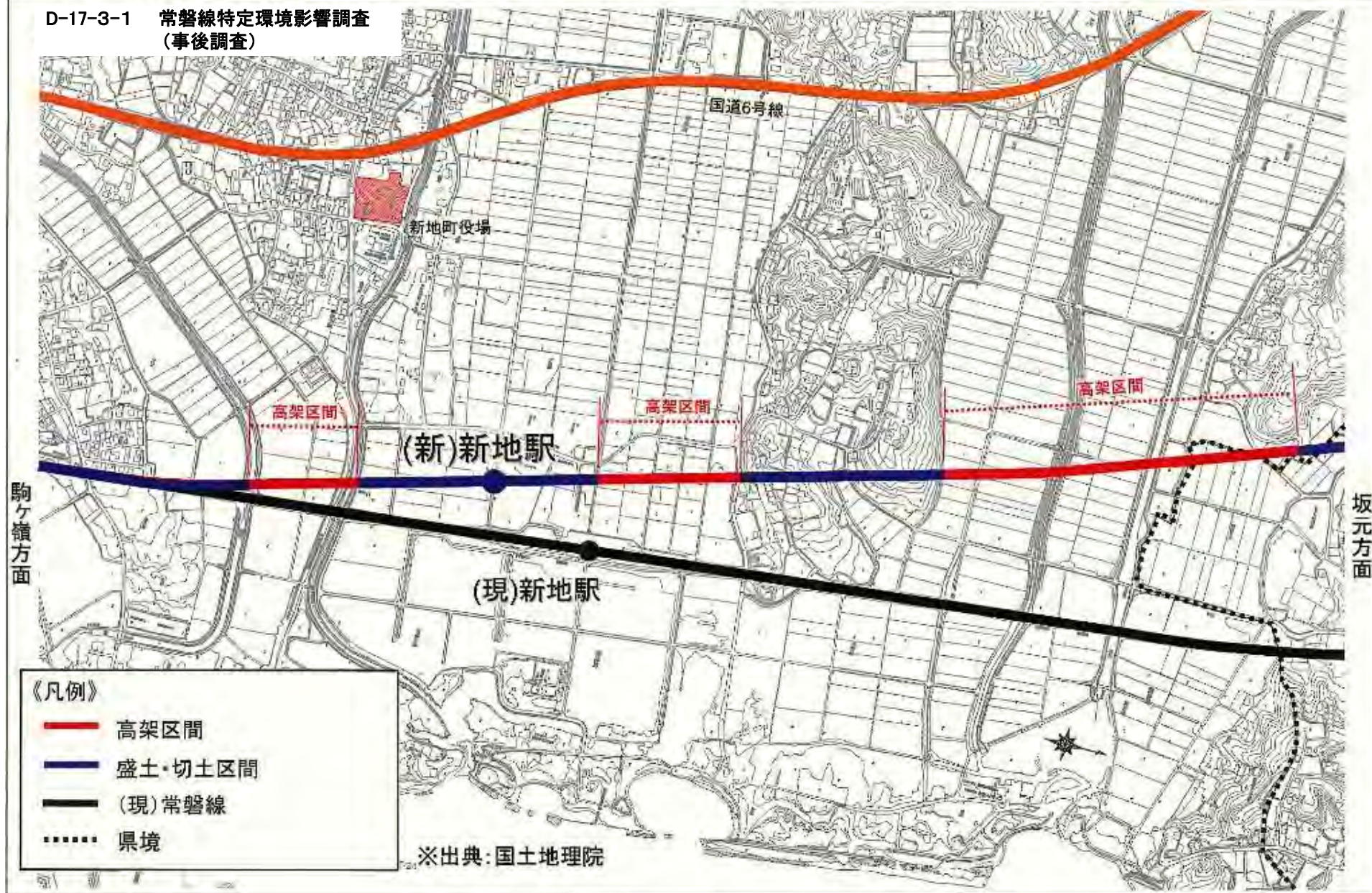
## 漁港環境整備事業（釣師浜漁港地区）計画平面図



| 凡 例   |     |         |
|---|-----|---------|
|  | 広 場 | 5,476m2 |
|  | 便 所 | 1箇所     |
|  | 四 阿 | 2箇所     |
|  | 水飲場 | 1箇所     |
|  | 照 明 | 2箇所     |



D-17-3-1 常磐線特定環境影響調査  
(事後調査)





## 復興交付金事業申請地区位置図

C-1-4 農山漁村地域復興基盤総合整備事業  
(復興基盤総合整備事業)

