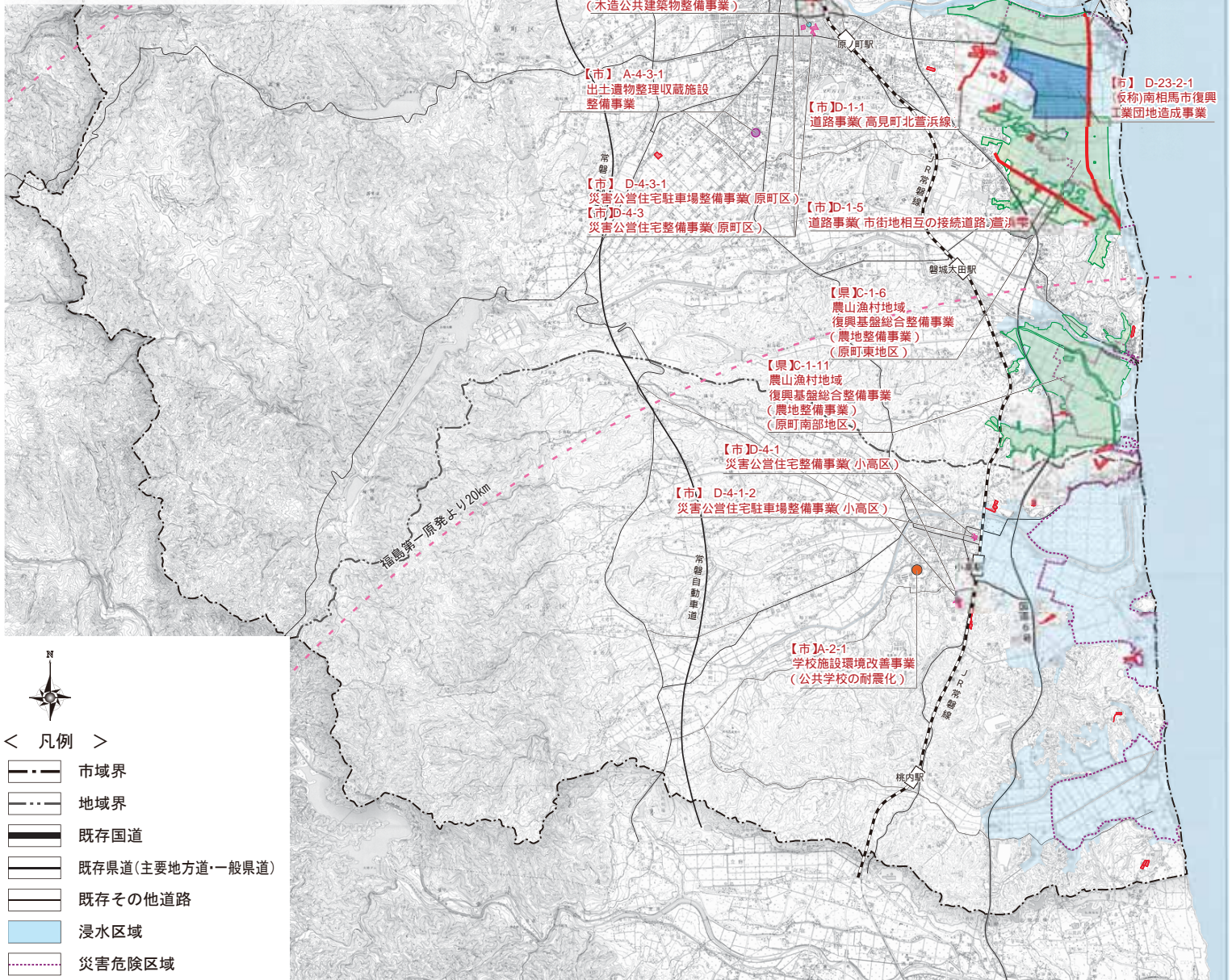


南相馬市復興交付金事業計画【ハード事業】

- C-7-1 ● 水産業共同利用施設復興整備事業(水産業共同利用施設整備)
- C-9-1 ● 木質バイオマス施設等緊急整備事業(木質バイオマス関連施設整備事業)
- C-9-2 ● 木質バイオマス施設等緊急整備事業(木造公共建築物整備事業)
- D-4-1 ■ 災害公営住宅整備事業(小高区)
- D-4-2 ■ 災害公営住宅整備事業(鹿島区)
- D-4-3 ■ 災害公営住宅整備事業(原町区)
- D-23-1 ■ 防災集団移転促進事業(小高区)
- D-23-2 ■ 防災集団移転促進事業(鹿島区)
- D-23-3 ■ 防災集団移転促進事業(原町区)
- A-2-1 ● 学校施設環境改善事業(公共学校の耐震化)
- C-4-2 ■ 被災地域農業復興総合支援事業(農業用施設整備等)
- C-4-3 ■ 被災地域農業復興総合支援事業(園芸施設整備事業)
- ◆ C-4-3-1 ■ 被災地域農業復興総合支援事業(園芸施設整備・造成事業)
- D-1-1 ■ 道路事業(高見町北菅浜線)
- D-1-2 ■ 道路事業(市街地相互の接続道路)
- D-1-3 ■ 道路事業(市街地相互の接続道路)
- D-1-4 ■ 道路事業(市街地相互の接続道路)
- D-1-5 ■ 道路事業(市街地相互の接続道路)
- ◆ D-23-2-1 ■ (仮称)南相馬市復興工業団地造成事業
- A-4-4 ■ 罹災者住宅移転発掘調査事業
- ◆ A-4-3-1 ■ 出土遺物整理収蔵施設整備事業
- ◆ C-1-6-1 ■ 農山漁村地域復興基盤総合整備事業(復興整備実施計画)(原町第1)
- C-1-8 ■ 農山漁村地域復興基盤総合整備事業(農地整備事業)(右田・海老)
- C-1-9 ■ 農山漁村地域復興基盤総合整備事業(農地整備事業)(真野)
- C-1-10 ■ 農山漁村地域復興基盤総合整備事業(集落排水整備)
- C-1-11 ■ 農山漁村地域復興基盤総合整備事業(農地整備事業)(原町南部)
- C-1-3 ● 農山漁村地域復興基盤総合整備事業(漁港環境整備事業)
- C-1-4 ■ 農山漁村地域復興基盤総合整備事業(農地整備事業)(金沢・北泉)
- C-1-5 ■ 農山漁村地域復興基盤総合整備事業(農地整備事業)(八沢)
- C-1-6 ■ 農山漁村地域復興基盤総合整備事業(農地整備事業)(原町東)
- ◆ D-4-2-1 ■ 災害公営住宅駐車場整備事業(鹿島区)
- ◆ D-4-3-1 ■ 災害公営住宅駐車場整備事業(原町区)
- ◆ D-4-1-2 ■ 災害公営住宅駐車場整備事業(小高区)



< 凡例 >

- 市域界
- 地域界
- == 既存国道
- == 既存県道(主要地方道・一般県道)
- == 既存その他道路
- 浸水区域
- 災害危険区域