

# 木 材 市 況

平 成 2 7 年 1 2 月

福 島 県 農 林 水 産 部

## 市況の概要

### 1. 素材

1 1月の原木市場への入荷状況は、前月比14%増（前年比1%減）の29,582m<sup>3</sup>となっている。  
販売量については、前月比10%増（前年比4%減）の28,649m<sup>3</sup>となっている。  
1 2月の価格については保合となっている。

### 2. 製材品

1 1月の市場への入荷量は、前月比31%減（前年比35%減）の395m<sup>3</sup>となっている。  
販売量については、前月比35%減（前年比34%減）の374m<sup>3</sup>となっている。  
1 2月の価格については保合となっている。

※調査市場が平成27年3月より1箇所減少し2箇所の集計結果となっている。

このため市場の取扱量の前年比の比較対象には、今回調査した2箇所の市場の昨年同月の数量を使用している。

### 3. 新設住宅着工戸数

1 1月の新設住宅着工戸数は、前月比15%減の1,231戸（前年比8%減）となっている。  
木造戸数は前月よりも2%増の931戸（前年比9%減）で、木造率は76%となっている。

# I 木材価格

## 1. 素材の価格<工場着価格> (12月15日現在)

(単位:m3当り千円)

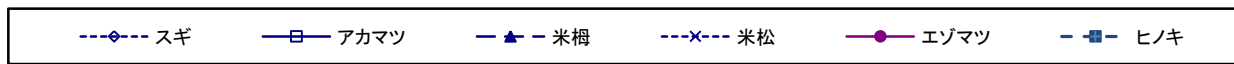
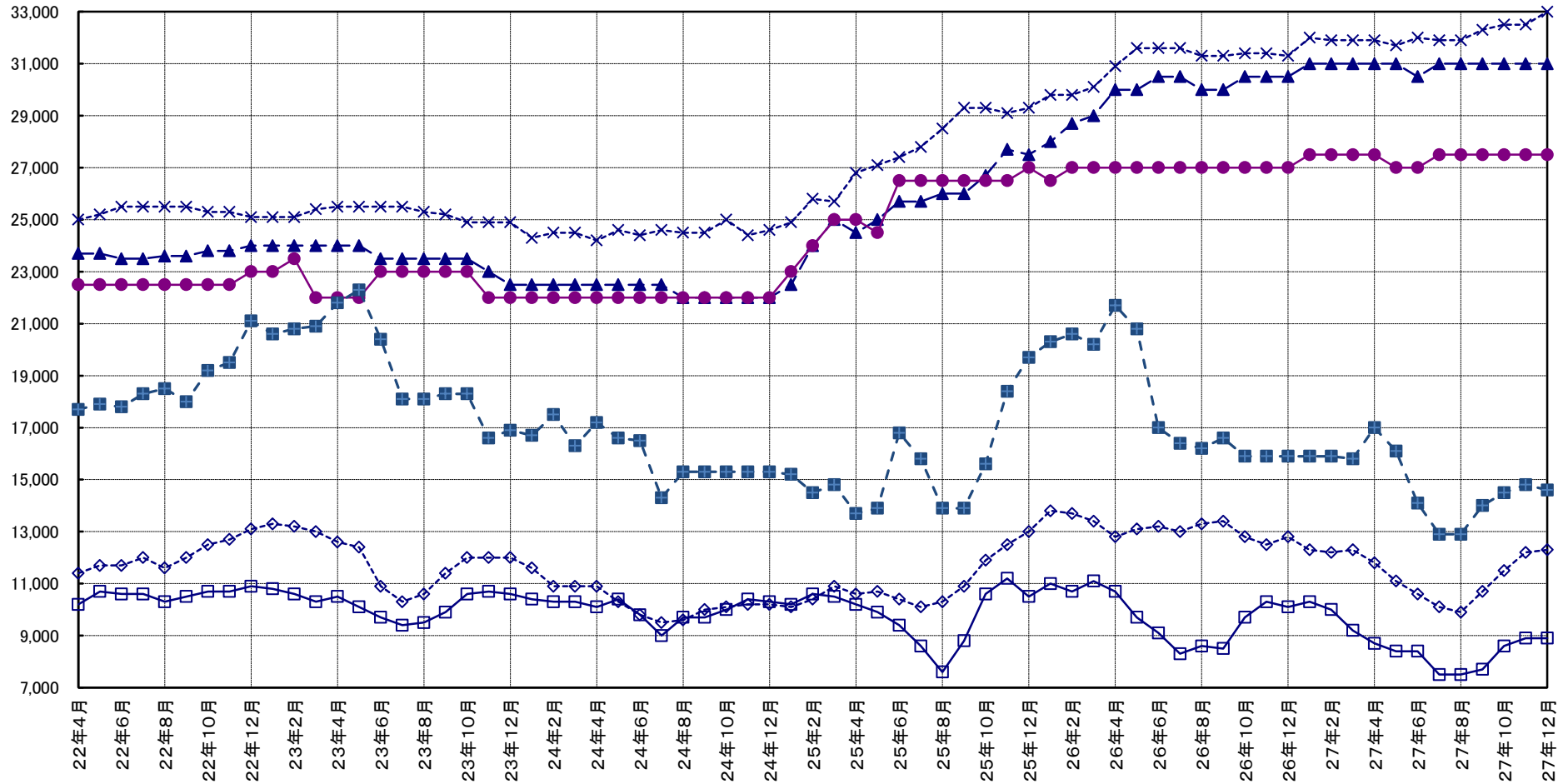
区分	形量		材質	樹種	中通り地方		会津地方		浜通り地方		県平均		
	径cm	長さm			当月	前月差	当月	前月差	当月	前月差	当月	前月差	
一般用材	小	5~9	4.00	並	スギ	9 ( 8 ~ 10 )	0	( 0 ~ 0 )	0	9 ( 8 ~ 9 )	0	9 ( 8 ~ 10 )	0
		10~13		並		12 ( 11 ~ 12 )	0	9 ( 9 ~ 9 )	0	10 ( 10 ~ 10 )	0	11 ( 9 ~ 12 )	0
	中	14~18	3.00	並	スギ	13 ( 13 ~ 14 )	0	13 ( 13 ~ 13 )	0	11 ( 9 ~ 12 )	0	12 ( 9 ~ 14 )	0
				並	ヒキ	14 ( 12 ~ 16 )	0	( 0 ~ 0 )	0	15 ( 15 ~ 15 )	0	15 ( 12 ~ 16 )	0
		6.00	並	スギ	17 ( 15 ~ 19 )	0	12 ( 10 ~ 14 )	4	15 ( 14 ~ 17 )	0	15 ( 10 ~ 19 )	0	
			並	ヒキ	22 ( 16 ~ 25 )	△ 3	( 0 ~ 0 )	0	22 ( 18 ~ 25 )	0	22 ( 16 ~ 25 )	△ 1	
		20~28	3.65	並	スギ	12 ( 11 ~ 13 )	0	11 ( 11 ~ 12 )	△ 1	10 ( 9 ~ 11 )	0	11 ( 9 ~ 13 )	0
			4.00	並	アカマツ	10 ( 8 ~ 11 )	1	( 0 ~ 0 )	0	8 ( 7 ~ 8 )	0	9 ( 7 ~ 11 )	0
1.80	並			6 ( 5 ~ 7 )	0	( 0 ~ 0 )	0	8 ( 7 ~ 9 )	2	7 ( 5 ~ 9 )	1		
家具木工用材	大	30以上	2.10	並	ブナ	( 0 ~ 0 )	0	27 ( 27 ~ 27 )	0	( 0 ~ 0 )	0	27 ( 27 ~ 27 )	0
				並	ナラ	( 0 ~ 0 )	0	32 ( 32 ~ 32 )	0	( 0 ~ 0 )	0	32 ( 32 ~ 32 )	0
				並	セン	( 0 ~ 0 )	0	27 ( 27 ~ 27 )	0	( 0 ~ 0 )	0	27 ( 27 ~ 27 )	0
外材	米材(定尺)	30以上	10.00	並	米ツガ	( 0 ~ 0 )	0	( 0 ~ 0 )	0	31 ( 27 ~ 35 )	0	31 ( 27 ~ 35 )	0
				並	米マツ	35 ( 35 ~ 35 )	0	33 ( 33 ~ 33 )	2	32 ( 29 ~ 35 )	0	33 ( 29 ~ 35 )	1
	北洋材(定尺)	28以下	3.80	並	エゾマツ	( 0 ~ 0 )	0	( 0 ~ 0 )	0	28 ( 27 ~ 28 )	0	28 ( 27 ~ 28 )	0
				並	ヘニマツ	( 0 ~ 0 )	0	( 0 ~ 0 )	0	34 ( 28 ~ 39 )	0	34 ( 28 ~ 39 )	0
	南洋材	70~90	8~14	並	カラマツ	( 0 ~ 0 )	0	( 0 ~ 0 )	0	27 ( 25 ~ 28 )	0	27 ( 25 ~ 28 )	0
				並	アガチス	( 0 ~ 0 )	0	( 0 ~ 0 )	0	( 0 ~ 0 )	0	( 0 ~ 0 )	0
パルプ用材				並	マツ	5 ( 5 ~ 5 )	0	( 0 ~ 0 )	0	5 ( 5 ~ 5 )	0	5 ( 5 ~ 5 )	0
				並	広葉樹	8 ( 8 ~ 8 )	0	( 0 ~ 0 )	0	7 ( 7 ~ 7 )	0	8 ( 7 ~ 8 )	0

区分	形量		材質	樹種	会津共販		いわき	
	径cm	長さm			当月	前月差	当月	前月差
一般用材	12以下	4.00	並	カラマツ	( ~ )		7 ( 6 ~ 9 )	0
	13~14		並	カラマツ	( ~ )		8 ( 7 ~ 8 )	0
	16以上		並	カラマツ	( ~ )		10 ( 9 ~ 11 )	0

- 注) 1. 前月差の△印は値下りを、\*印は前月実績がなかったことを示す。  
 2. ( )内は各地域の価格幅、( )外は各地域の平均的価格を示す。  
 3. 一般用材カラマツは工場着価格ではなく、福島県森林組合連合会の会津共販所・いわき木材流通センターの素材市売価格を示す。  
 4. 各地域の価格について、異常値が生じた場合には県平均算出から除く場合がある。

(円)

### 県内素材価格の推移(工場着価格)



素材	径	長
スギ	14~16cm	3m
アカマツ	18~28cm	4m
米ツガ	30cm上	10m
米マツ	30cm上	10m
エゾマツ	28cm下	3.8m
ヒノキ	14~16cm	3m

2. 製材品（合板）の価格<小売価格>（12月15日現在）

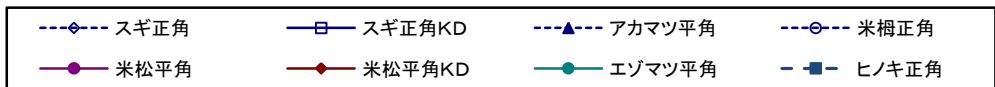
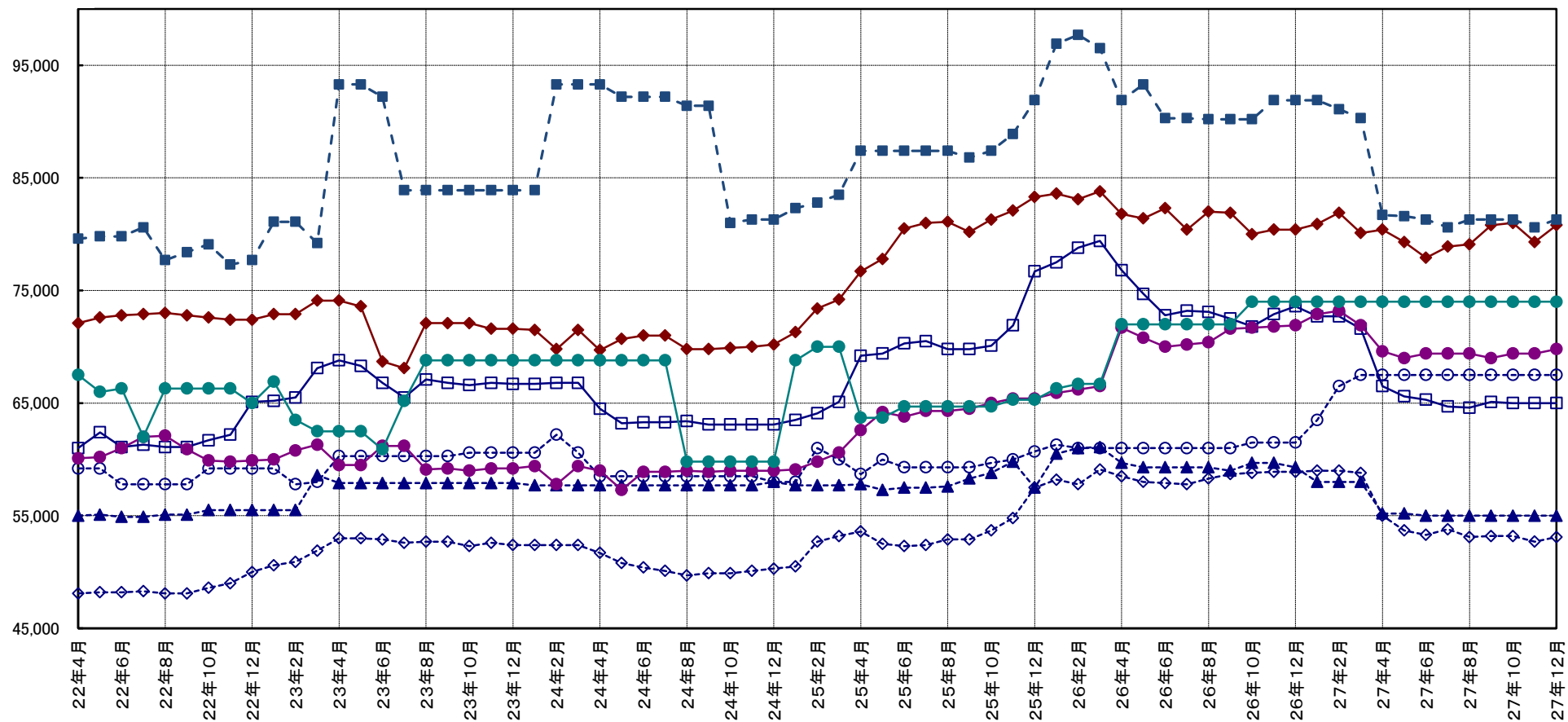
（製材品：m3当り千円、合板：1枚当り円）

使用区分	材種	形 量			樹 種	等級	中通り地方		会津地方		浜通り地方		県平均			
		厚cm	幅cm	長さm			当 月	前月差	当 月	前月差	当 月	前月差	当 月	前月差		
構	土台	挽	10.50	10.50	4.00	アカマツ	一等	51 ( 47 ~ 55 )	0	( 0 ~ 0 )	0	100 ( 100 ~ 100 )	0	67 ( 47 ~ 100 )	0	
						米ヒバ	一等	80 ( 80 ~ 81 )	0	88 ( 88 ~ 88 )	0	89 ( 80 ~ 98 )	△ 1	85 ( 80 ~ 98 )	△ 1	
						防腐米樺	一等	78 ( 64 ~ 92 )	0	84 ( 84 ~ 84 )	0	78 ( 74 ~ 81 )	0	79 ( 64 ~ 92 )	0	
	柱	挽	10.50	10.50	3.00	スキ	二方上小	108 ( 101 ~ 115 )	0	( 0 ~ 0 )	0	133 ( 133 ~ 133 )	0	116 ( 101 ~ 133 )	0	
							特等(グリーン)	48 ( 43 ~ 52 )	0	50 ( 50 ~ 50 )	3	60 ( 55 ~ 65 )	0	53 ( 43 ~ 65 )	0	
							特等(KD)	59 ( 55 ~ 65 )	0	67 ( 62 ~ 72 )	0	72 ( 68 ~ 77 )	0	65 ( 55 ~ 77 )	0	
							二方上小	106 ( 101 ~ 110 )	0	( 0 ~ 0 )	0	117 ( 117 ~ 117 )	0	109 ( 101 ~ 117 )	0	
							特等(グリーン)	50 ( 44 ~ 57 )	1	50 ( 50 ~ 50 )	3	54 ( 54 ~ 54 )	0	51 ( 44 ~ 57 )	1	
							特等(KD)	59 ( 54 ~ 65 )	0	67 ( 62 ~ 72 )	0	69 ( 62 ~ 77 )	0	64 ( 54 ~ 77 )	0	
		角	12.00	12.00	6.00	スキ	特等	87 ( 83 ~ 90 )	0	90 ( 90 ~ 90 )	0	103 ( 103 ~ 103 )	0	92 ( 83 ~ 103 )	0	
							ヒノキ	特等	73 ( 58 ~ 88 )	0	80 ( 80 ~ 80 )	2	100 ( 100 ~ 100 )	0	81 ( 58 ~ 100 )	0
			10.50	10.50	3.00	WW集成材	一等	75 ( 75 ~ 75 )	0	( 0 ~ 0 )	0	102 ( 102 ~ 102 )	13	89 ( 75 ~ 102 )	7	
							一等	78 ( 78 ~ 78 )	0	( 0 ~ 0 )	0	102 ( 102 ~ 102 )	0	90 ( 78 ~ 102 )	0	
			12.00	12.00			米ツカ	特等	70 ( 70 ~ 70 )	0	( 0 ~ 0 )	0	65 ( 65 ~ 65 )	0	68 ( 65 ~ 70 )	0
			桁及び梁	角	10.50	10.50	4.00	アカマツ	一等	52 ( 49 ~ 55 )	0	( 0 ~ 0 )	0	57 ( 57 ~ 57 )	0	54 ( 49 ~ 57 )
	一等	54 ( 49 ~ 58 )							0	( 0 ~ 0 )	0	58 ( 58 ~ 58 )	0	55 ( 49 ~ 58 )	0	
	12.00	24.00			米マツ	一等(グリーン)		67 ( 65 ~ 69 )	0	72 ( 72 ~ 72 )	0	72 ( 70 ~ 74 )	1	70 ( 65 ~ 74 )	1	
						一等(KD)		76 ( 72 ~ 82 )	0	80 ( 80 ~ 80 )	0	88 ( 74 ~ 103 )	4	81 ( 72 ~ 103 )	2	
	材	母屋	9.00	9.00	4.00	スキ	一等	43 ( 36 ~ 50 )	0	51 ( 47 ~ 55 )	△ 1	54 ( 53 ~ 55 )	0	48 ( 36 ~ 55 )	0	
							米ツカ	一等	50 ( 50 ~ 50 )	0	( 0 ~ 0 )	0	68 ( 68 ~ 68 )	0	59 ( 50 ~ 68 )	0
大引き		挽	4.00	4.50	4.00	スキ	56 ( 55 ~ 57 )	0	68 ( 67 ~ 68 )	0	61 ( 57 ~ 65 )	0	62 ( 55 ~ 68 )	0		
						エゾマツ	55 ( 55 ~ 55 )	0	( 0 ~ 0 )	0	83 ( 83 ~ 83 )	0	74 ( 65 ~ 83 )	0		
間柱	割	3.00	10.50	3.00	スキ	55 ( 55 ~ 55 )	0	68 ( 62 ~ 74 )	△ 2	62 ( 58 ~ 65 )	0	61 ( 55 ~ 74 )	△ 1			
					スキ	55 ( 53 ~ 58 )	0	53 ( 50 ~ 57 )	0	62 ( 60 ~ 65 )	0	57 ( 50 ~ 65 )	0			
造	貫	板	1.50	9.00	3.65	スキ	55 ( 53 ~ 58 )	0	53 ( 50 ~ 57 )	0	62 ( 60 ~ 65 )	0	57 ( 50 ~ 65 )	0		
						床板	1.20	18.00	1.80	アカマツ	一等	40 ( 30 ~ 50 )	0	( 0 ~ 0 )	0	43 ( 43 ~ 43 )
	野地板	0.90	12.00	1.80	アカマツ	一等	37 ( 33 ~ 40 )	0	45 ( 45 ~ 45 )	0	40 ( 40 ~ 40 )	0	40 ( 33 ~ 45 )	0		
					敷居	4.50	10.50	3.65	アカマツ	二方無節	200 ( 200 ~ 200 )	0	( 0 ~ 0 )	0	290 ( 290 ~ 290 )	0
材	割	4.50	10.50	3.65	米マツ	二方無節	300 ( 300 ~ 300 )	0	( 0 ~ 0 )	0	300 ( 300 ~ 300 )	0	300 ( 300 ~ 300 )	0		
					スキ	三方無節	198 ( 180 ~ 215 )	0	189 ( 189 ~ 189 )	0	300 ( 300 ~ 300 )	0	221 ( 180 ~ 300 )	0		
	鴨居	類	4.50	10.50	3.65	二方無節	167 ( 144 ~ 190 )	0	189 ( 189 ~ 189 )	0	265 ( 265 ~ 265 )	0	197 ( 144 ~ 265 )	0		
						米ツカ	三方無節	275 ( 275 ~ 275 )	0	( 0 ~ 0 )	0	300 ( 300 ~ 300 )	0	288 ( 275 ~ 300 )	0	
普通合板	0.30	91.00	1.82	ワラ	2類	680 ( 680 ~ 680 )	0	570 ( 570 ~ 570 )	0	1115 ( 700 ~ 1530 )	0	870 ( 570 ~ 1530 )	0			
	1.20	90.00	1.80	ワラ	コンパネ	1563 ( 1500 ~ 1600 )	0	1765 ( 1765 ~ 1765 )	0	1825 ( 1650 ~ 2000 )	0	1684 ( 1500 ~ 2000 )	0			
構造用合板	1.20	91.00	1.82	針葉樹	1類	1100 ( 1000 ~ 1200 )	0	1120 ( 1120 ~ 1120 )	40	1500 ( 1050 ~ 1950 )	0	1264 ( 1000 ~ 1950 )	8			
	2.40	91.00	1.82	針葉樹	1類	2425 ( 2350 ~ 2500 )	0	2180 ( 2180 ~ 2180 )	*	2700 ( 2100 ~ 3300 )	0	2486 ( 2100 ~ 3300 )	△ 77			

注) \*は前月実績なし

県内製材価格の推移(小売価格)

(円)



製材品	幅	厚さ	長さ	品等
ヒノキ	10.5cm	10.5cm	3m	特
スギ	10.5cm	10.5cm	3m	特
アカマツ	24.0cm	12.0cm	4m	1
米ツガ	10.5cm	10.5cm	3m	特
米マツ	24.0cm	12.0cm	4m	1
エゾマツ	4.5cm	4.0cm	4m	1

2-1 県内の市場流通の動向

I 県内市場における入荷量及び販売量

・素材

(単位：m3、%)

		27年4月	前月比	前年比	27年5月	前月比	前年比	27年6月	前月比	前年比	27年7月	前月比	前年比	27年8月	前月比	前年比	27年9月	前月比	前年比	27年10月	前月比	前年比	27年11月	前月比	前年比
入荷量	県内	22,726	96	97	17,249	76	96	21,222	123	101	15,177	72	110	14,013	92	106	12,450	89	78	21,809	175	104	25,021	115	111
	県外	4,109	98	93	2,926	71	67	3,166	108	72	3,805	120	94	4,947	130	88	3,924	79	76	4,049	103	62	4,561	113	62
	計	26,835	96	96	20,175	75	90	24,388	121	96	18,982	78	106	18,960	100	101	16,374	86	77	25,858	158	94	29,582	114	99
販売量	県内	16,857	100	88	12,850	76	93	15,848	123	90	13,233	83	112	13,355	101	116	10,133	76	81	16,609	164	88	17,428	105	97
	県外	9,096	90	98	7,218	79	89	8,273	115	107	6,546	79	100	6,259	96	86	6,555	105	75	9,359	143	96	11,221	120	95
	計	25,953	96	91	20,068	77	91	24,121	120	95	19,779	82	108	19,614	99	104	16,688	85	79	25,968	156	91	28,649	110	96

\*調査市場は、福島原木センター、南東北木材、福島県中央木材市場、東白木材市場、奥久慈木材流通センター、会津共販(H26.5より)、いわき木材流通センター、平木材市場。

・製品

(単位：m3、%)

		27年4月	前月比	前年比	27年5月	前月比	前年比	27年6月	前月比	前年比	27年7月	前月比	前年比	27年8月	前月比	前年比	27年9月	前月比	前年比	27年10月	前月比	前年比	27年11月	前月比	前年比	
入荷量	県内	国産材	291	104	115	285	98	134	214	75	88	244	114	116	282	116	129	289	102	98	316	109	139	283	90	73
		外材	44	96	119	66	150	275	45	68	70	92	204	224	17	18	61	18	106	28	62	344	132	43	69	38
		計	335	102	115	351	105	149	259	74	84	336	130	134	299	89	121	307	103	85	378	123	137	326	86	65
	県外	国産材	151	97	78	50	33	48	116	232	44	134	116	64	45	34	38	52	116	23	194	373	102	69	36	63
		外材	0	*	*	0	*	*	0	*	*	0	*	*	0	*	*	0	*	*	0	*	*	0	*	*
		計	151	97	78	50	33	48	116	232	44	134	116	64	45	34	38	52	116	23	194	373	102	69	36	63
	計	国産材	442	101	99	335	76	106	330	99	65	378	115	90	327	87	96	341	104	66	510	150	122	352	69	71
		外材	44	96	119	66	150	275	45	68	70	92	204	224	17	18	61	18	106	28	62	344	132	43	69	38
		計	486	101	100	401	83	118	375	94	66	470	125	102	344	73	94	359	104	62	572	159	123	395	69	65
販売量	県内	国産材	325	89	98	331	102	105	319	96	72	389	122	120	282	72	94	377	134	88	450	119	94	287	64	67
		外材	42	89	114	64	152	256	49	77	77	85	173	213	14	16	50	21	150	33	60	286	55	40	67	35
		計	367	89	100	395	108	116	368	93	73	474	129	130	296	62	90	398	134	81	510	128	87	327	64	60
	県外	国産材	42	86	50	22	52	73	32	145	41	45	141	90	14	31	37	10	71	13	69	690	123	47	68	181
		外材	0	*	*	0	*	*	0	*	*	0	*	*	2	*	*	1	50	*	0	*	*	0	*	*
		計	42	86	50	22	52	73	32	145	41	45	141	88	16	36	42	11	69	14	69	627	123	47	68	181
	計	国産材	367	88	89	353	96	102	351	99	68	434	124	116	296	68	88	387	131	77	519	134	97	334	64	73
		外材	42	89	114	64	152	256	49	77	77	85	173	207	16	19	57	22	138	34	60	273	55	40	67	35
		計	409	88	91	417	102	112	400	96	68	519	130	125	312	60	85	409	131	72	579	142	90	374	65	66

\*調査市場は、福島県中央木材市場、郡山木材市場(H27.2まで)、平木材市場。

\*平成27年3月から、前年比については現在調査をしている2市場との比較としている。

## II 住宅統計

### 1 地域別新設住宅着工戸数の推移（土木部建築指導課）

	平成27年4月				平成27年5月				平成27年6月				平成27年7月				平成27年8月				平成27年9月				平成27年10月				平成27年11月				
	総戸数	前年比	木造戸数	前年比	総戸数	前年比	木造戸数	前年比	総戸数	前年比	木造戸数	前年比	総戸数	前年比	木造戸数	前年比	総戸数	前年比	木造戸数	前年比	総戸数	前年比	木造戸数	前年比	総戸数	前年比	木造戸数	前年比	総戸数	前年比	木造戸数	前年比	
市	福島市	80	63	67	64	174	80	103	98	274	139	165	133	175	133	129	177	161	131	111	114	138	79	78	67	132	85	76	129	175	93	127	91
	会津若松市	29	94	27	100	61	145	49	148	55	72	47	80	51	55	46	78	75	109	49	74	42	95	41	100	98	166	97	231	51	196	51	196
	郡山市	3	4	3	5	511	473	297	358	511	189	355	223	191	56	153	100	279	109	211	155	274	129	159	97	270	300	216	360	276	112	199	122
	いわき市	337	187	207	142	222	74	117	55	182	45	131	49	222	59	162	114	378	147	267	141	309	149	244	179	210	63	157	63	238	66	187	65
	白河市	59	113	57	110	14	70	13	65	35	103	33	103	44	88	39	177	28	78	23	92	34	121	20	80	82	390	20	105	34	57	33	106
	須賀川市	45	102	25	89	38	103	37	128	43	69	29	85	25	47	25	83	27	34	25	68	53	102	46	96	41	66	40	69	56	85	44	77
	喜多方市	7	33	7	35	22	147	20	154	35	292	12	150	37	176	37	195	13	144	13	144	9	64	9	64	10	37	10	38	13	130	12	120
	相馬市	83	81	63	61	44	119	44	157	83	157	44	102	68	43	53	34	18	78	8	42	81	300	50	200	53	60	48	65	56	108	43	86
	二本松市	17	81	17	85	18	56	18	100	24	109	23	115	38	95	37	218	14	140	14	233	27	159	27	300	40	308	25	192	11	28	10	67
	田村市	9	60	7	50	12	133	10	125	19	66	18	200	6	75	6	86	7	32	7	32	14	127	14	127	22	49	12	71	7	58	6	60
	南相馬市	354	499	56	86	82	106	71	158	126	129	76	99	276	196	139	172	155	221	45	98	133	193	75	288	348	283	83	73	76	103	54	84
	伊達市	49	272	32	178	25	56	23	70	39	156	36	150	28	165	24	150	9	53	9	53	48	200	48	218	25	89	18	106	14	61	13	57
	本宮市	22	105	22	147	32	168	10	77	20	200	20	222	15	58	14	54	16	320	15	300	29	322	29	483	14	108	12	92	10	29	9	50
計	1,094	139	590	88	1,255	131	812	127	1,446	112	989	114	1,176	81	864	108	1,180	121	797	118	1,191	134	840	131	1,345	127	814	107	1,017	85	788	88	
郡	伊達郡	9	129	9	129	13	62	9	82	16	400	16	400	16	178	10	125	4	50	4	57	30	56	27	50	7	*	7	*	14	108	13	130
	安達郡	7	700	7	*	41	683	41	683	43	253	33	206	22	550	6	150	12	600	12	600	22	1,100	21	1,050	16	533	16	533	4	29	4	67
	岩瀬郡	7	64	7	70	19	66	8	160	8	89	8	89	6	55	6	55	4	100	4	100	13	217	12	200	3	100	3	100	8	57	8	114
	南会津郡	3	75	3	75	5	71	4	67	4	50	4	50	13	186	12	200	17	243	5	167	4	80	2	67	4	133	4	133	5	100	3	60
	耶麻郡	1	10	1	10	8	114	8	114	7	54	6	55	10	167	10	167	3	75	2	50	8	114	7	117	4	100	4	100	3	100	3	100
	河沼郡	5	50	5	50	11	138	10	125	4	27	4	44	3	33	3	38	15	300	8	160	5	100	4	80	5	100	5	100	7	100	7	100
	大沼郡	5	125	4	100	3	25	3	25	6	86	5	83	5	19	5	36	4	29	4	50	13	108	6	50	2	25	2	25	1	11	1	11
	西白河郡	46	177	29	171	25	68	24	109	30	88	18	60	61	555	60	600	29	121	29	138	28	140	26	153	17	52	16	50	57	190	44	152
	東白川郡	10	91	10	91	22	367	21	420	24	160	23	164	11	138	11	138	17	425	16	400	4	40	4	50	7	32	3	30	18	138	17	142
	石川郡	6	43	6	46	13	130	12	120	22	169	21	210	7	70	6	100	19	95	18	113	10	167	10	167	9	129	6	120	10	100	9	90
	田村郡	27	450	26	433	7	100	7	100	15	125	14	117	34	72	10	333	9	69	9	90	12	67	11	65	16	200	16	200	9	113	8	114
	双葉郡	12	171	12	240	8	400	8	400	20	500	20	500	41	1,025	41	1,025	4	200	4	200	34	1,133	9	300	10	167	10	200	19	475	18	450
	相馬郡	13	46	12	44	16	46	15	44	13	38	5	15	5	13	3	11	4	24	4	25	27	193	27	193	9	45	7	39	59	311	8	42
計	151	109	131	106	191	102	170	126	212	115	177	107	234	123	183	158	141	114	119	117	210	130	166	108	109	89	99	95	214	144	143	112	
総計	1,245	134	721	91	1,446	126	982	127	1,658	112	1,166	113	1,410	86	1,047	114	1,321	120	916	118	1,401	133	1,006	126	1,454	123	913	106	1,231	92	931	91	

注) 1 福島県土木部建築指導課「福島県新設住宅の着工戸数」(速報値)より作成。

なお、速報値の誤差を確定後に一部修正入力しています。また、国土交通省が公表する統計数値とは必ずしも一致しません。

注) 2 \*は対前年実績が0



2. 構造別・資金別及び利用別新設住宅着工戸数、床面積

	27年5月			27年6月			27年7月			27年8月			27年9月			27年10月			27年11月			
	戸数	前月比 前年比	床面積	戸数	前月比 前年比	床面積	戸数	前月比 前年比	床面積	戸数	前月比 前年比	床面積	戸数	前月比 前年比	床面積	戸数	前月比 前年比	床面積	戸数	前月比 前年比	床面積	
総数	1,446	116 126	136,162	1,658	115 112	171,435	1,410	85 86	137,840	1,321	94 120	130,231	1,401	106 133	133,230	1,454	104 123	136,970	1,231	85 92	118,067	
構造	木造	982	136 127	103,334	1,166	119 113	126,752	1,047	90 114	111,064	916	87 118	98,090	1,006	110 126	104,278	913	91 106	95,169	931	102 91	95,466
	非木造	464	89 125	32,828	492	106 111	44,683	363	74 50	26,776	405	112 125	32,141	395	98 156	28,952	541	137 172	41,801	300	55 94	22,601
資金	民間資金	1,263	140 123	119,819	1,491	118 114	155,045	1,230	82 106	121,000	1,121	91 114	112,457	1,232	110 137	118,056	1,096	89 105	106,944	1,190	109 97	113,119
	公的資金	183	53 153	16,343	167	91 101	16,390	180	108 37	16,840	200	111 174	17,774	169	85 110	15,174	358	212 261	30,026	41	11 35	4,948
利用	持家	647	127 103	86,071	826	128 108	111,898	675	82 118	92,805	627	93 108	85,185	637	102 105	84,240	569	89 103	75,655	607	107 82	79,654
	その他	799	109 153	50,091	832	104 116	59,537	735	88 68	45,035	694	94 134	45,046	764	110 173	48,990	885	116 142	61,315	624	71 104	38,413

(国土交通省「建築着工統計調査報告」より)

3. 過去の構造・資金別及び利用別新設住宅着工戸数、床面積

年別	平成24年						平成25年						平成26年									
	県内			全国			県内			全国			県内			全国						
区分	戸数	前年比	対総数比	床面積	前年比	戸数	前年比	戸数	前年比	対総数比	床面積	前年比	戸数	前年比	戸数	前年比	対総数比	床面積	前年比	戸数	前年比	
総数	11,353	145	100	1,121,365	138	882,797	106	15,233	134	100	1,510,348	135	980,025	111	15,165	100	100	1,487,277	98	892,261	91	
構造	木造	8,516	138	75	906,080	135	486,755	105	10,696	126	70	1,158,532	128	549,971	113	10,545	99	70	1,123,597	97	489,463	89
	非木造	2,837	173	25	215,285	153	396,042	107	4,537	160	30	351,816	163	430,054	109	4,620	102	30	363,680	103	402,798	94
資金	民間資金	10,023	149	88	982,381	141	765,704	108	12,703	127	83	1,283,013	131	864,411	113	12,972	102	86	1,296,248	101	792,283	92
	公的資金	1,330	122	12	138,984	122	117,093	92	2,530	190	17	227,335	164	115,614	99	2,193	87	14	191,029	84	99,978	86
利用	持家	6,488	131	57	836,761	133	311,589	102	8,050	124	53	1,057,291	126	354,772	114	7,527	94	50	991,943	94	285,270	80
	その他	4,865	169	43	284,604	157	571,208	108	7,183	148	47	453,057	159	625,253	109	7,638	106	50	495,334	109	606,991	97

\* その他：貸家、給与住宅（会社、官公署、学校等がその社員・職員・教員等を居住させる目的で建築するもの）、分譲住宅を含む。