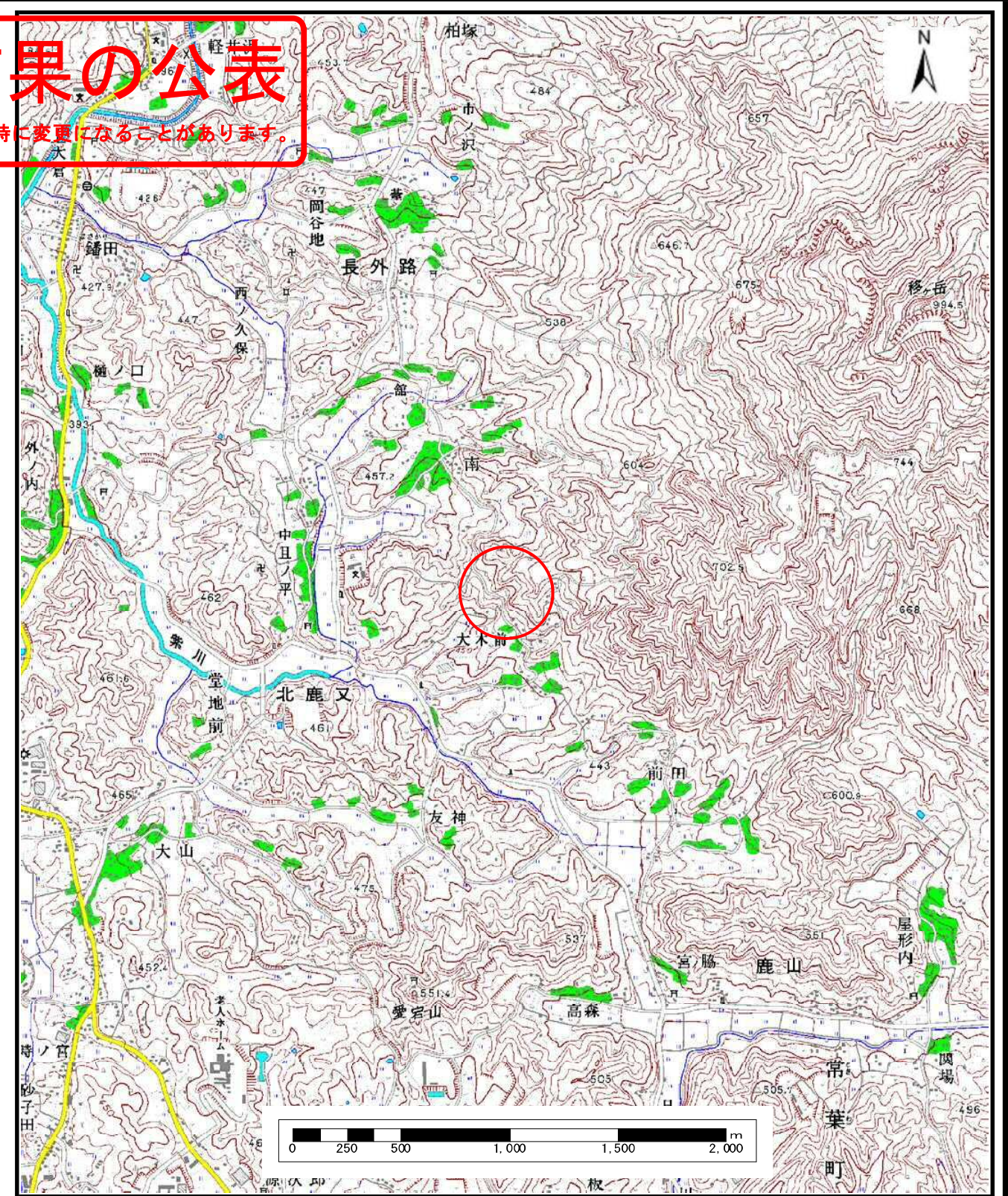
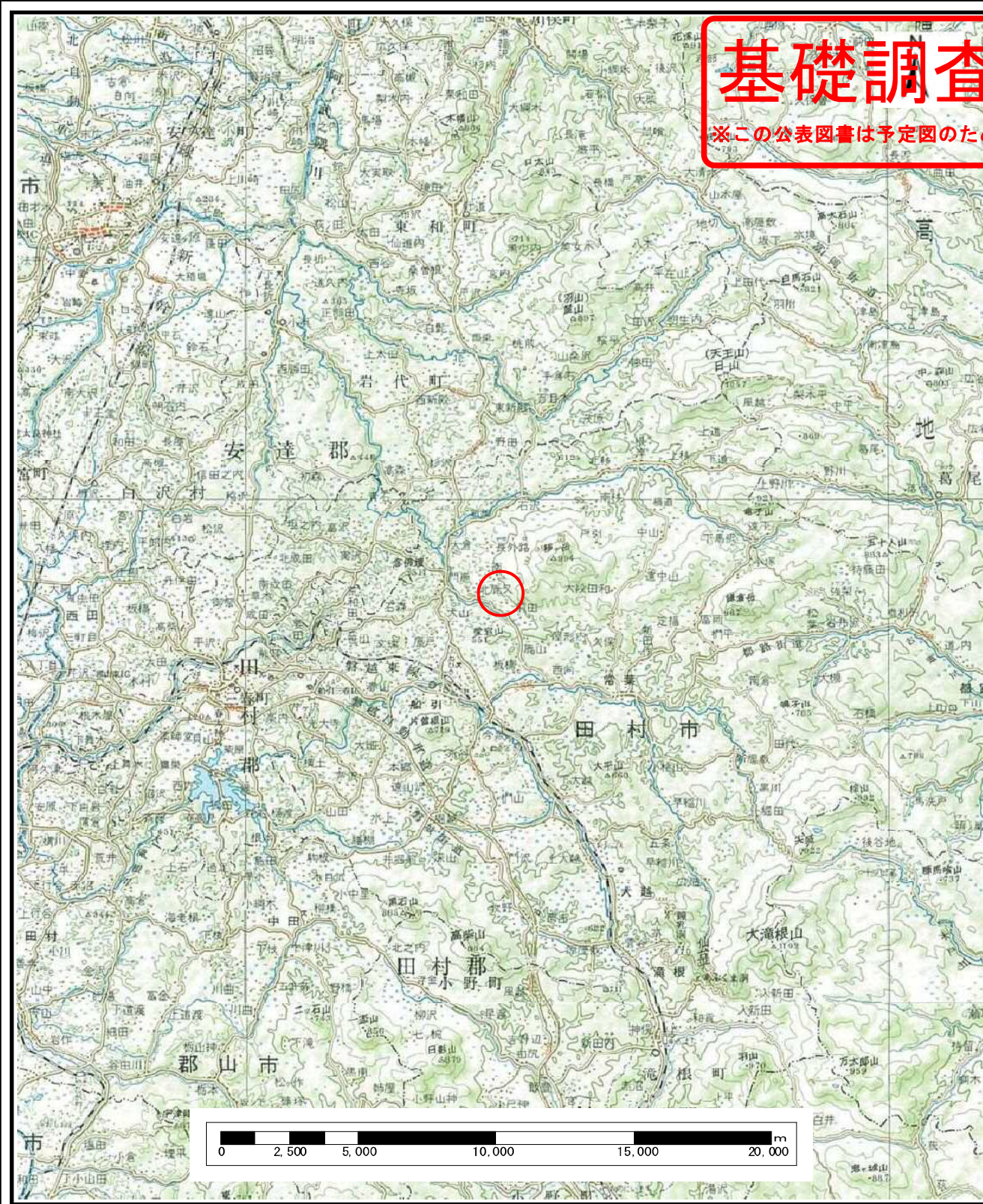


# 基礎調査結果の公表

※この公表図書は予定図のため、指定時に変更になることがあります。



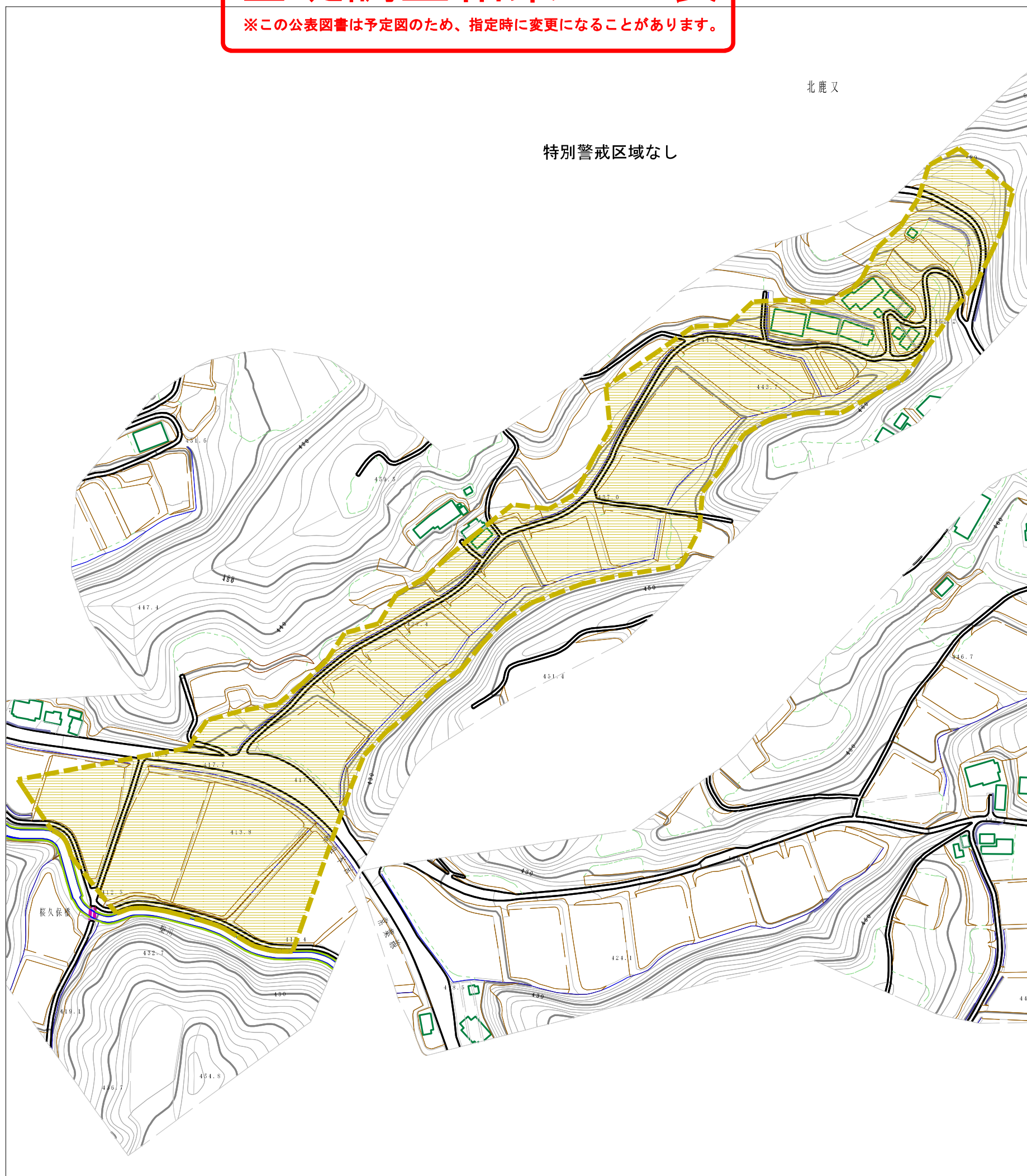
様式-1(土)  
土砂災害警戒区域・土砂災害特別警戒区域 位置図

自然現象の種類	土石流
溪流番号	20527B0113
溪流名	山ノ内1
所在地	福島県田村市船引町北鹿又字牛房久保

この地図は、国土地理院長の承認を得て、同院発行の数値地図20000（地図画像）及び電子地形図25000を複製したものである。（承認番号 平28情複、第252号）

# 基礎調査結果の公表

※この公表図書は予定図のため、指定時に変更になることがあります。



様式-2 (土) 土砂災害警戒区域・土砂災害特別警戒区域 区域図	土砂災害防止法施行令第二条の基準に該当する区域		自然現象 の種類 土石流	溪流番号 20527B0113
	土砂災害防止法施行令第三条の基準に該当する区域			公表年月日 平成29年3月24日
	土砂の高さが1mを超える場合、土石等の移動による力が50kN/mを超える区域 土砂の高さが1mを超える場合、土石等の移動による力が50kN/m以下の区域 それ以外の区域		縮尺 1:2,500	所在地 福島県田村市船引町北鹿又字牛房久保