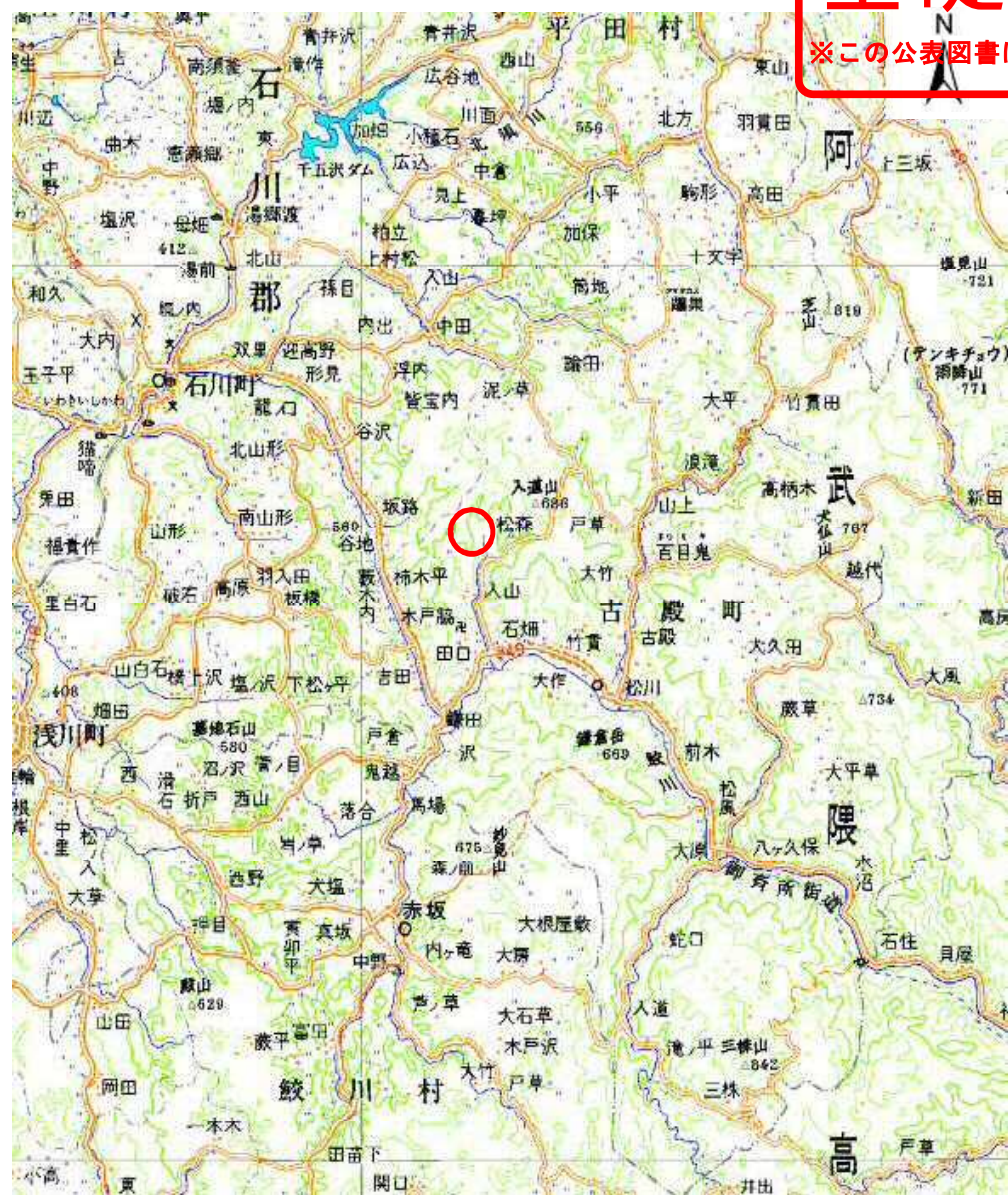


~~土砂災害警戒区域等の指定の公示に係る図書（その1）~~

**基礎調査結果の公表**

※この公表図書は予定図のため、指定時に変更になることがあります。



(1/200,000)



(1/25,000)

様式-1 (土)

土砂災害警戒区域・土砂災害特別警戒区域 位置図

自然現象の種類	土石流
溪流番号	20505B0200
溪流名	松森沢
所在地	福島県石川郡古殿町大字田口字松森

この地図は、国土地理院長の承認を得て、同院発行の数値地図20000（地図画像）及び電子地形図25000を複製したものである。（認証番号 平28情復 第259号）

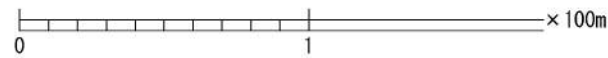


# 基礎調査結果の公表

※この公表図書は予定図のため、指定時に変更になることがあります。



特別警戒区域なし

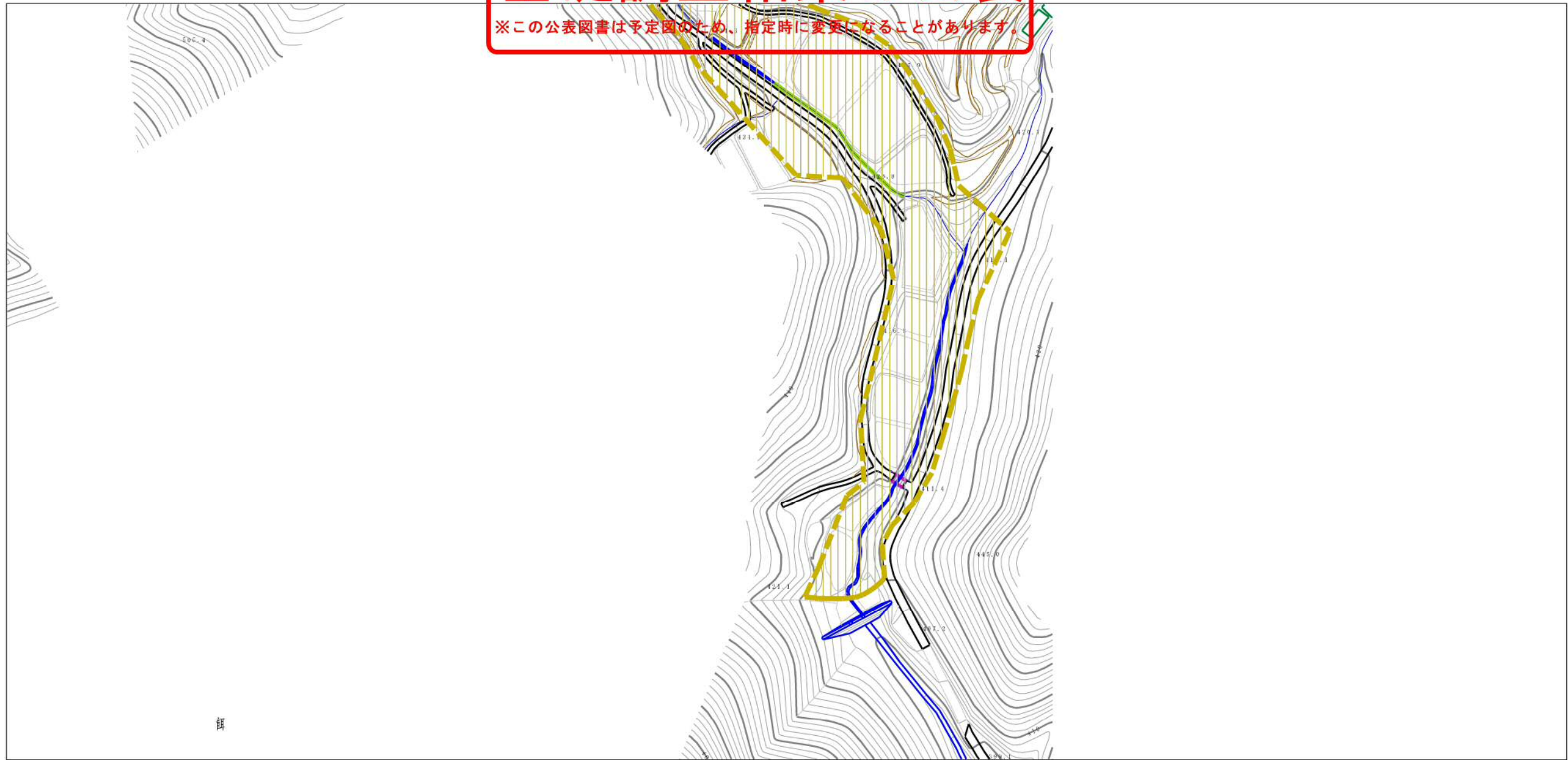


様式-2 (土) 土砂災害警戒区域・土砂災害特別警戒区域 区域図	土砂災害防止法施行令第2条の基準に該当する区域		N 縮尺 1:2,500	自然現象 の種類	土石流	溪流番号	20505B0200
	土砂災害防止法施行令第3条の基準に該当する区域			公表年月日 平成29年3月24日	溪流名	松森沢	所在地
	土砂災害防止法施行令第3条の基準に該当する区域						
	それ以外の区域						



# 基礎調査結果の公表

※この公表図書は予定図のため、指定時に変更になることがあります。



0 1 × 100m

様式-2 (土) 土砂災害警戒区域・土砂災害特別警戒区域 区域図	土砂災害防止法施行令第二類の基準に該当する区域		N 縮尺 1:2,500	自然現象 の種類	土石流	溪流番号	20505B0200
	土砂災害防止法施行令第三類の基準に該当する区域			公表年月日 平成29年3月24日	溪流名	松森沢	所在地
	土石流の高さが1mを超える場合、土石等の移動による力が50kN/m <sup>2</sup> を超える区域						
	土石流の高さが1mを超える場合、土石等の移動による力が50kN/m <sup>2</sup> 以下の区域						
	それ以外の区域						