

意識調査項目一覧

資料6

番号	礎と3本の柱	政策分野	意識調査項目	計画策定時の現況値(H24)	実績値H25
1	人と地域	子ども・子育て	福島県で子育てを行いたいと回答した県民の割合	48.3%	44.9%
2	人と地域	教育	福島県の教育環境に満足していると回答した県民の割合	28.0%	30.1%
3	人と地域	文化・スポーツ、人々の活躍の場づくり	文化活動やスポーツ活動に積極的に参加していると回答した県民の割合（鑑賞を含む）	33.6%	34.4%
4	人と地域	まちづくり・地域づくり	住民やNPOなどによる地域活動に積極的に参加していると回答した県民の割合	15.2%	15.2%
5	人と地域	過疎・中山間地域	自然と伝統が残る農山漁村地域を大切にしたいと回答した県民の割合	89.7%	86.7%
6	人と地域	避難地域の再生・避難者の生活再建	県は、原子力災害の被災地域の復興・再生に向けて、十分な取組を行っているかと回答した県民の割合	17.1%	17.5%
7	活力	農林水産業	地元産の食材を、積極的に使用していると回答した県民の割合	60.8%	56.9%
8	活力	商工業・サービス業	県内に、魅力を感じる企業があると回答した県民の割合	25.3%	23.8%
9	活力	再生可能エネルギー	日常生活で、再生可能エネルギー（太陽光など）の利用を進めたいと回答した県民の割合	73.1%	64.5%
10	活力	雇用・産業人材の育成	現在の職業や仕事に満足していると回答した県民の割合	44.9%	39.8%
11	活力	観光・交流	国内外の友人・知人に対して、自信を持って紹介できる地元の資源（自然、特産品、観光、文化など）があると回答した県民の割合	45.0%	43.4%
12	活力	交流基盤・物流基盤	交通ネットワークや情報基盤が十分に整備された地域に住んでいると回答した県民の割合	30.3%	34.3%
13	安全と安心	健康づくり・健康管理	生活習慣病などの対策のため、健康診断を受診していると回答した県民の割合	73.6%	74.1%
14	安全と安心	医療	身近なところで、必要な医療を受けることができる地域に住んでいると回答した県民の割合	75.7%	72.2%
15	安全と安心	介護・福祉	家庭や身近な施設で、必要な福祉サービスを受けることができる地域に住んでいると回答した県民の割合	63.6%	61.7%
16	安全と安心	日常生活の安全と安心	食品や日用品など、消費生活に関して不安を感じることなく、安心して暮らしていると回答した県民の割合	55.4%	56.5%
17	安全と安心	原子力災害対策	放射線から安心できる生活空間で暮らしていると回答した県民の割合	31.1%	33.3%
18	安全と安心	大規模災害対策・危機管理体制	大規模災害に備えて、避難場所の確認や食料の備蓄などを行っているかと回答した県民の割合	37.5%	33.6%
19	思いやり	人権の尊重・男女共同参画社会	地域において、女性の社会参画が進んでいると回答した県民の割合	24.6%	21.8%
20	思いやり	思いやりと支え合い	日頃、人と人の支え合いや絆を実感していると回答した県民の割合	62.2%	57.6%
21	思いやり	自然環境・景観の保全・継承	福島県は、自然が豊かで、美しい景観を有する県であると思つたと回答した県民の割合	82.3%	79.2%
22	思いやり	低炭素・循環型社会	日頃、省エネルギーや地球温暖化防止を意識した取組を行っているかと回答した県民の割合	63.0%	58.4%

ふくしま新生プラン記載の目標値（H32）

上昇を目指す

8. 県総合計画について

(1) 福島県の現状

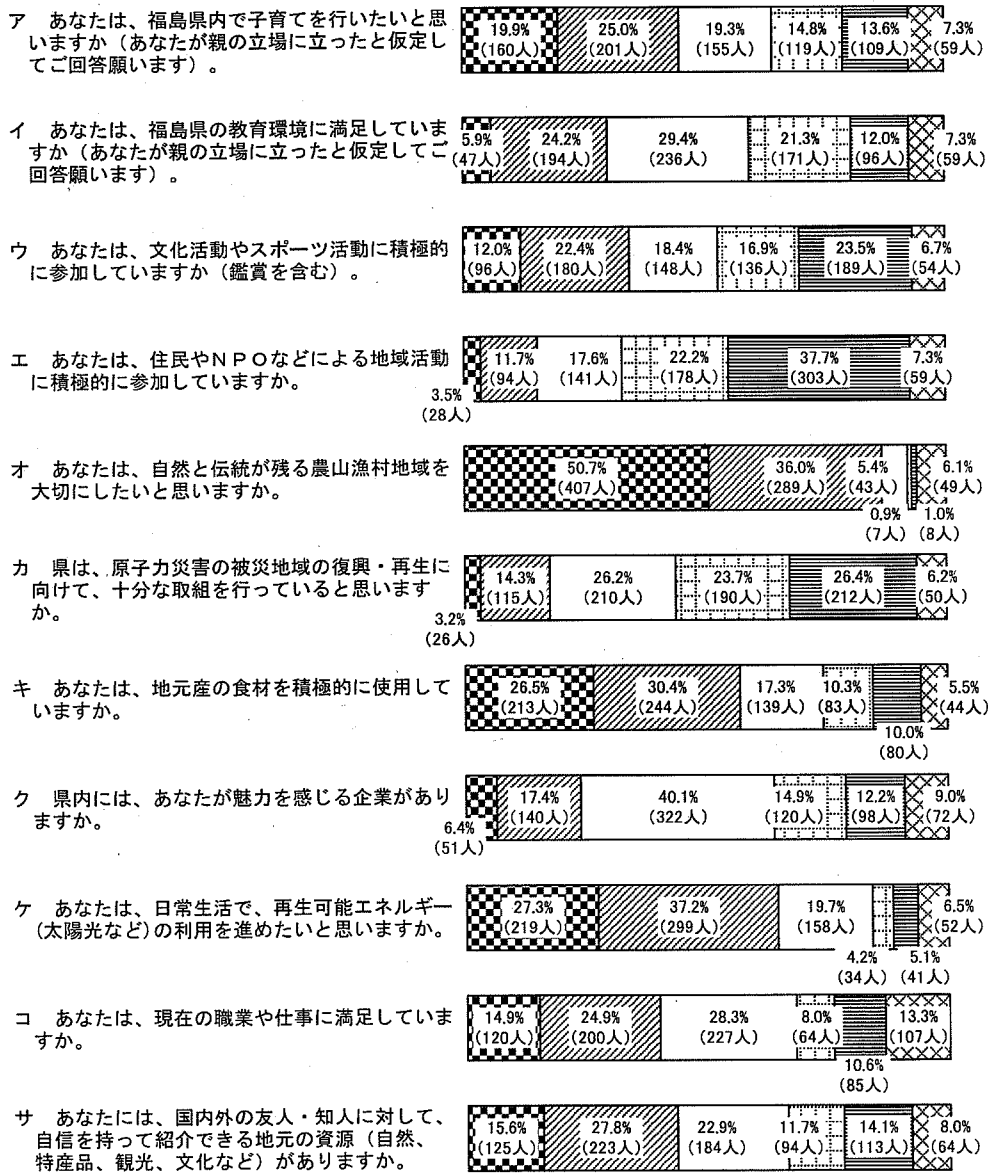
問 24 次にあげた (ア) ~ (ニ) の項目について、あなたは現状をどのように感じていますか。

それぞれ 1 ~ 5 の中であてはまるもの 1 つに ○ をつけてください。

- はい どちらかと言えば「はい」
 どちらとも言えない・該当しない どちらかと言えば「いいえ」
 いいえ 無回答

全体
(n=803)

0.0% 25.0% 50.0% 75.0% 100.0%

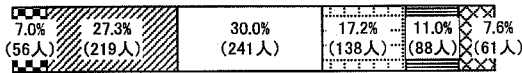


全体
(n=803)

■ はい
□ どちらとも言えない・該当しない
目 いいえ
◇ どちらかと言えば「はい」
◇ どちらかと言えば「いいえ」
◇ 無回答

0.0% 25.0% 50.0% 75.0% 100.0%

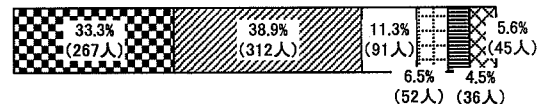
シ あなたの住む地域は、交通ネットワークや情報基盤が十分に整備された地域ですか。



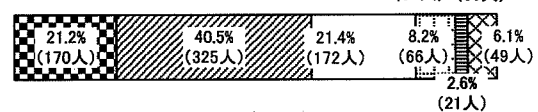
ス あなたは、生活習慣病などの対策のため、健康診断を受診していますか。



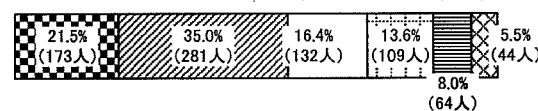
セ あなたの住む地域は、身近なところで、必要な医療を受けることができる地域ですか。



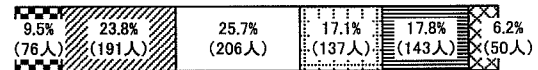
ソ あなたの住む地域は、家庭や身近な施設で、必要な福祉サービスを受けることができる地域ですか。



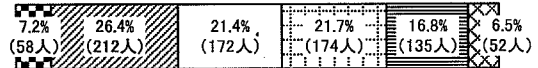
タ あなたは、食品や日用品など、消費生活に関して不安を感じることなく、安心して暮らしていますか。



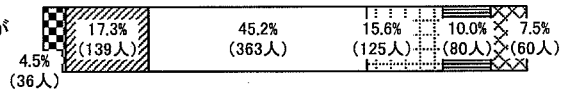
チ あなたの生活空間は、放射線から安心して暮らすことができる空間ですか。



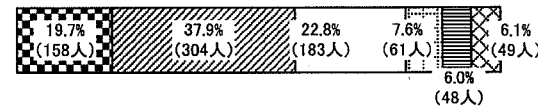
ツ あなたは、大規模災害に備えて、避難場所の確認や食料の備蓄などを行っていますか。



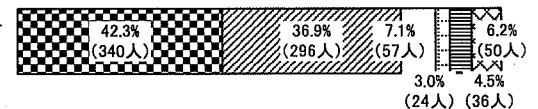
テ あなたの住む地域では、女性の社会参画が進んでいると思いますか。



ト あなたは、日頃、人と人の支え合いや絆を実感していますか。



ナ 福島県は、自然が豊かで、美しい景観を有する県であると思いますか。



ニ あなたは、日頃、省エネルギーや地球温暖化防止を意識した取組を行っていますか。

