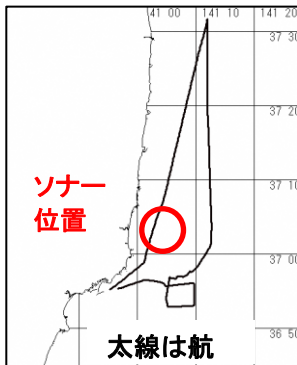


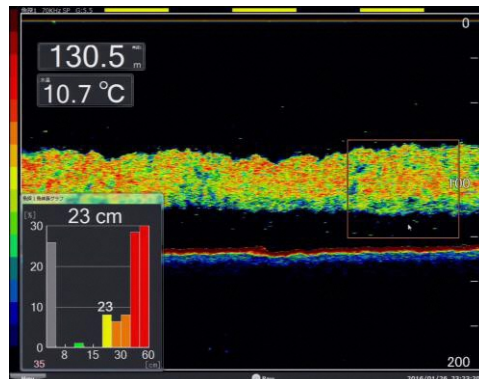
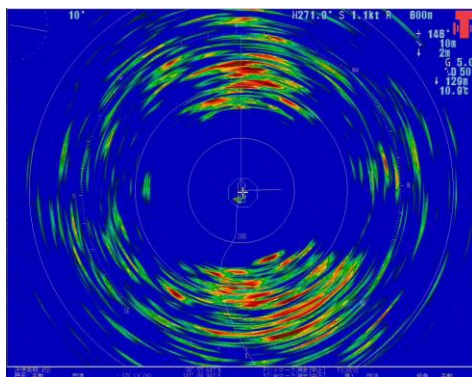
浮魚調査速報

平成28年1月28日
福島県水産試験場



平成28年1月26日にいわき丸で浮魚調査を実施しました。航走中の表層水温は10～11℃台でした。塩屋崎より北側の魚群反応は薄く、36-58Nより南の141-09～141-06E付近の水深118～133m、表層水温10.9℃前後でサバ類の濃い魚群反応が確認されました(ソナー、魚体長魚探図参照)。

なお、1月28日に茨城県境では141-06～141-14E(水温10.0～10.7℃)まで多数のサバ類反応が見られています。



年月日	時刻	緯度	経度	水深(m)	表層水温(°C)
2016/1/26	10:00	36-55.831N	140-56.456E	15	10.4
2016/1/26	10:30	37-01.009N	141-01.848E	51	10.4
2016/1/26	11:00	37-07.672N	141-04.615E	53	10.8
2016/1/26	11:30	37-14.560N	141-06.699E	54	10.7
2016/1/26	12:00	37-21.424N	141-08.760E	49	10.9
2016/1/26	12:30	37-28.197N	141-10.875E	51	10.5
2016/1/26	13:00	37-31.253N	141-11.990E	56	10.6
2016/1/26	13:30	37-30.313N	141-12.009E	57	10.8
2016/1/26	14:00	37-29.378N	141-12.018E	59	10.8
2016/1/26	14:30	37-28.412N	141-12.001E	62	10.5
2016/1/26	15:00	37-27.496N	141-11.999E	65	10.6
2016/1/26	15:30	37-26.512N	141-12.002E	70	10.5
2016/1/26	16:00	37-25.567N	141-12.001E	74	10.6
2016/1/26	16:30	37-24.586N	141-12.004E	75	10.5
2016/1/26	17:00	37-23.581N	141-11.998E	78	11.0
2016/1/26	17:30	37-22.605N	141-12.001E	80	11.0
2016/1/26	18:00	37-21.573N	141-12.003E	84	11.0
2016/1/26	18:30	37-20.485N	141-11.998E	86	11.0
2016/1/26	19:00	37-19.343N	141-12.005E	91	11.0
2016/1/26	19:30	37-17.193N	141-12.123E	100	10.9
2016/1/26	20:00	37-10.826N	141-12.373E	122	10.6
2016/1/26	20:30	37-03.908N	141-12.686E	138	10.8
2016/1/26	21:00	36-57.784N	141-09.644E	134	10.7
2016/1/26	21:30	36-57.007N	141-07.422E	127	10.7
2016/1/26	22:00	36-56.566N	141-05.442E	118	10.8
2016/1/26	22:30	36-52.969N	141-08.023E	139	10.8
2016/1/26	23:00	36-55.844N	141-06.837E	127	10.8
2016/1/26	23:30	36-56.006N	140-59.324E	40	10.8