

~~土砂災害警戒区域等の指定の公示に係る図書（その1）~~

**基礎調査結果の公表**

\*この公表図書は予定図のため、指示時に変更になることがあります。



(1/200,000)



(1/25,000)

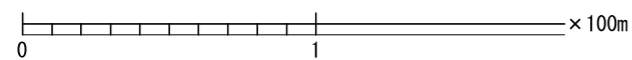
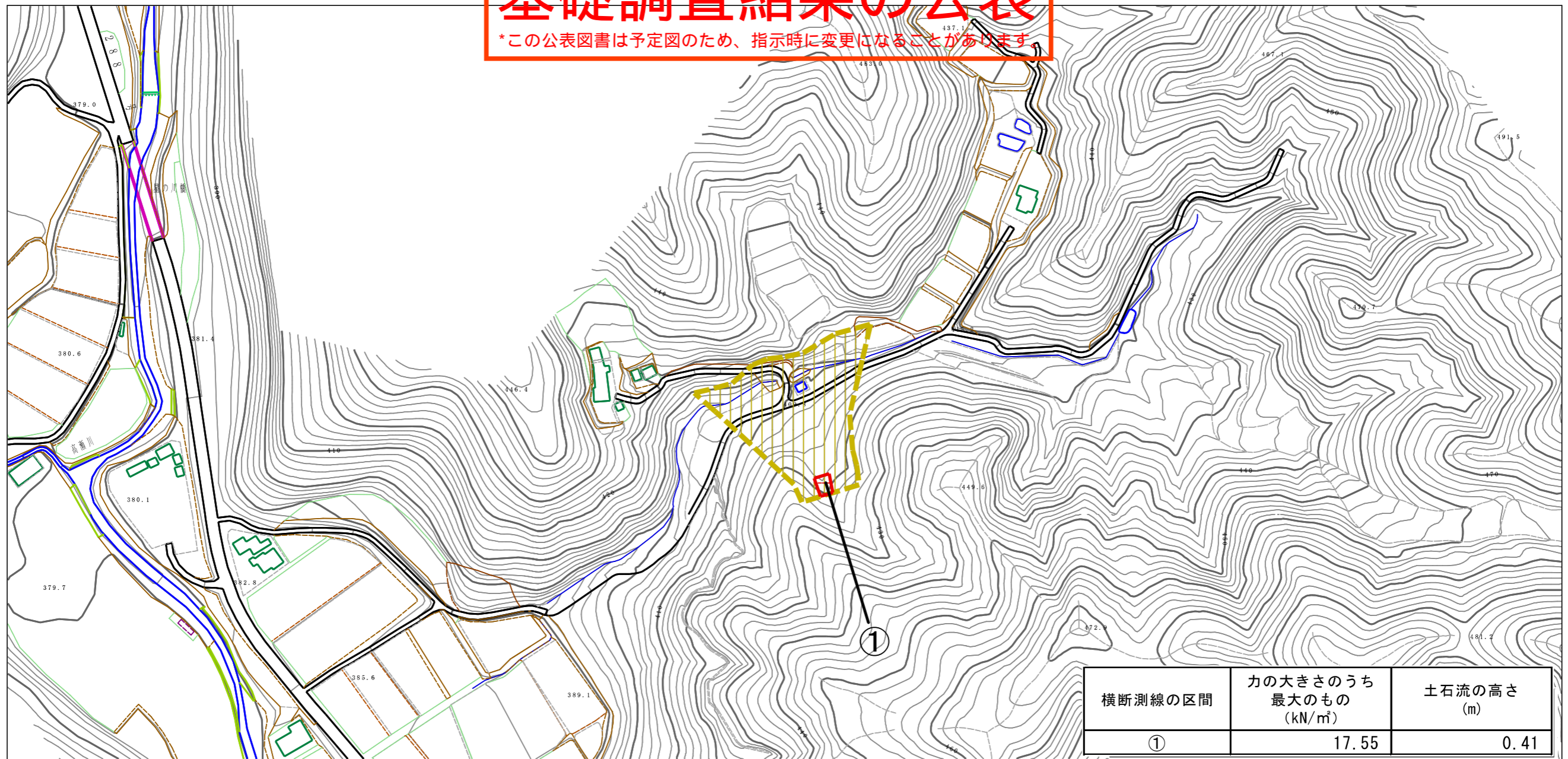
様式－1（土）  
土砂災害警戒区域・土砂災害特別警戒区域 位置図

自然現象の種類	土石流
溪流番号	20525B0030-1
溪流名	尾ノ川3-1
所在地	福島県田村市都路町古道字尾ノ川

この地図は、国土地理院長の承認を得て、同院発行の電子地形図25000及び電子地形図20万を複製したものである。（承認番号 平28情複、第1446号）

# 基礎調査結果の公表

\*この公表図書は予定図のため、指示時に変更になることがあります



様式-2 (土)

土砂災害警戒区域・土砂災害特別警戒区域  
区域図

土砂災害防止法施行令第二条の基準に該当する区域		N 縮尺 1:2,500	自然現象の種類	土石流	溪流番号	20525B0030-1
土砂災害防止法施行令第三条の基準に該当する区域			告示番号		溪流名	尾ノ川3-1
それ以外の区域			告示年月日		所在地	福島県田村市都路町 古道字尾ノ川