

木 材 市 況

2019（令和元）年 12月

福 島 県 農 林 水 産 部

市況の概要

1. 素材

11月の原木市場への入荷量は、前月比12%増（前年比4%増）の27,318m³となっている。

販売量は、前月比15%増（前年比7%減）の27,129m³となっている。

12月の価格は弱含みとなっている。

2. 製材品

11月の市場への入荷量は、前月比10%増（前年比8%増）の400m³となっている。

販売量は、前月比3%減（前年比6%減）の366m³となっている。

12月の価格は保合いとなっている。

3. 新設住宅着工戸数

11月の新設住宅着工戸数は、前月比10%減（前年比22%減）の817戸となっている。

木造戸数は、前月比31%減（前年比33%減）の534戸で、木造率は65%となっている。

I 木材価格

1. 素材の価格<工場着価格>

(2019年12月15日現在)

(単位:m3当り千円)

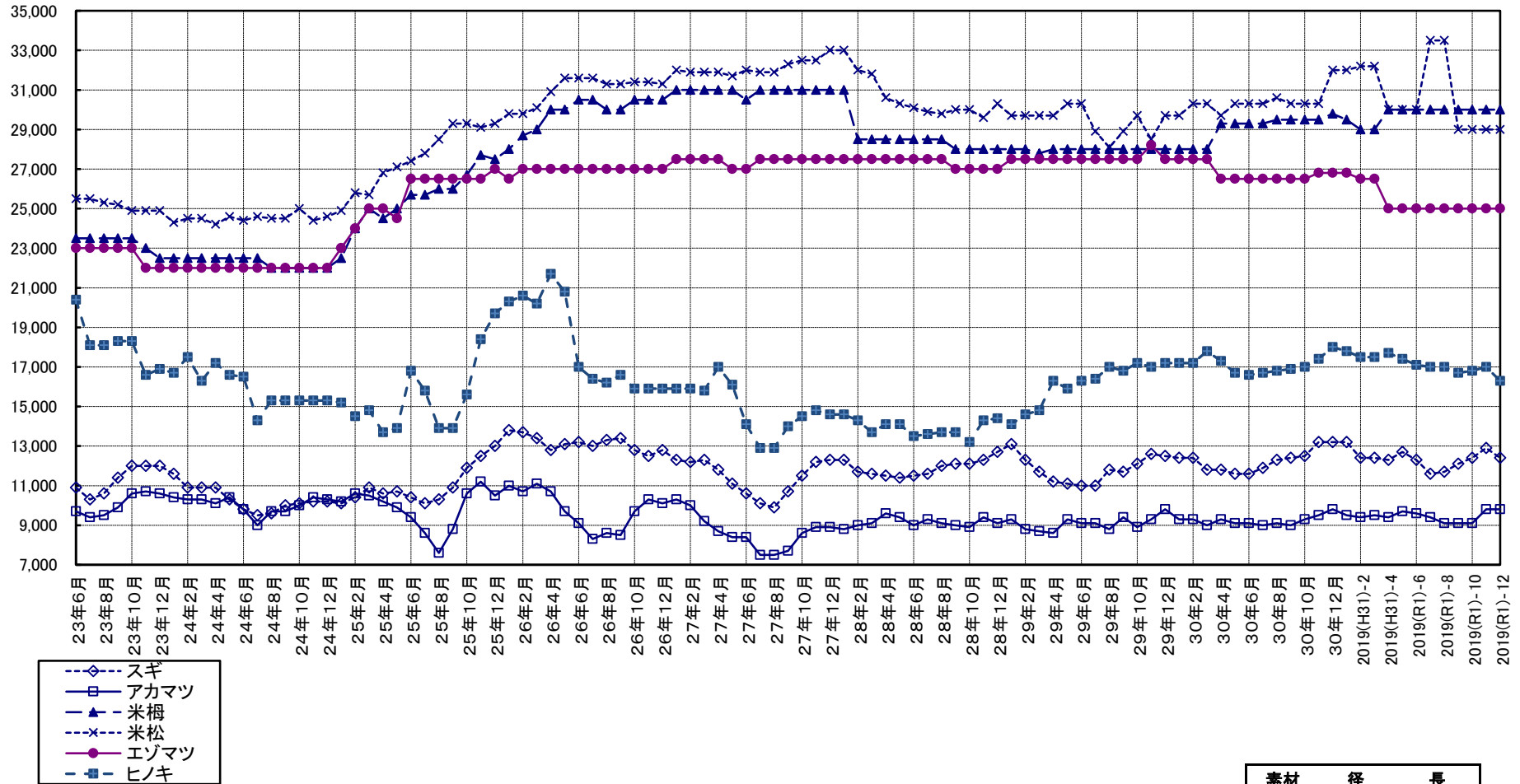
区分	形量		材質	樹種	中通り地方		会津地方		浜通り地方		県平均		
	径cm	長さm			当月	前月差	当月	前月差	当月	前月差	当月	前月差	
一般用材	小	5~9	4.00	並	スギ	11 (10 ~ 13)		(~)		9 (9 ~ 9)		11 (9 ~ 13)	
		10~14		並		13 (13 ~ 14)		(~)		12 (12 ~ 13)		13 (12 ~ 14)	
	中	14~22	3.00	並	スギ	13 (10 ~ 15)		13 (13 ~ 13)		12 (12 ~ 13)	△ 1	12 (10 ~ 15)	△ 1
				並	ヒノキ	18 (16 ~ 19)	△ 1	(~)		15 (14 ~ 16)		16 (14 ~ 19)	△ 1
		20~28	6.00	並	スギ	16 (15 ~ 17)		10 (10 ~ 10)		17 (17 ~ 18)	△ 1	16 (10 ~ 18)	
				並	ヒノキ	28 (25 ~ 32)	△ 2	(~)		23 (20 ~ 25)		25 (20 ~ 32)	△ 1
			3.65	並	スギ	12 (12 ~ 13)	△ 1	11 (10 ~ 12)		13 (12 ~ 13)		12 (10 ~ 13)	
				4.00	並	スギ	12 (11 ~ 13)		11 (11 ~ 11)		13 (12 ~ 13)		12 (11 ~ 13)
	並	アカマツ	10 (9 ~ 12)			(~)		10 (9 ~ 10)		10 (9 ~ 12)			
	1.80	並	アカマツ	8 (5 ~ 11)		(~)		8 (8 ~ 9)		8 (5 ~ 11)			
家具木工用材	大	30以上	2.10	並	ブナ	(~)		28 (28 ~ 28)		(~)		28 (28 ~ 28)	
				並	ナラ	(~)		31 (31 ~ 31)		(~)		31 (31 ~ 31)	
				並	セン	(~)		28 (28 ~ 28)		(~)		28 (28 ~ 28)	
外材	米材(定尺)	30以上	10.00	並	米ツガ	(~)		(~)		30 (30 ~ 30)		30 (30 ~ 30)	
				並	米マツ	(~)		30 (30 ~ 30)		28 (28 ~ 28)		29 (28 ~ 30)	
	北洋材(定尺)	28以下	4.00	並	エゾマツ	(~)		(~)		25 (25 ~ 25)		25 (25 ~ 25)	
				並	アカマツ	(~)		(~)		25 (25 ~ 25)		25 (25 ~ 25)	
				並	カラマツ	(~)		(~)		25 (25 ~ 25)		25 (25 ~ 25)	
パルプ用材			並	マツ	7 (7 ~ 7)		(~)		7 (7 ~ 7)		7 (7 ~ 7)		
			並	広葉樹	10 (10 ~ 10)		(~)		(~)		10 (10 ~ 10)		

区分	形量		材質	樹種	会津共販		いわき	
	径cm	長さm			当月	前月差	当月	前月差
一般用材	12以下	4.00	並	カラマツ	(~)		7 (6 ~ 9)	
	13~14		並	カラマツ	(~)		8 (7 ~ 9)	
	16以上		並	カラマツ	(~)		10 (9 ~ 10)	

- 注) 1. 前月差の△印は値下りを示す。
 2. ()内は各地域の価格幅、()外は各地域の平均的価格を示す。
 3. 一般用材カラマツは工場着価格ではなく、福島県森林組合連合会の会津共販所・いわき木材流通センターの素材市売価格を示す。
 4. 各地域の価格について、異常値が生じた場合には県平均算出から除く場合がある。

(円)

県内素材価格の推移(工場着価格)



素材	径	長
スギ	14~18cm	3m(※1)
アカマツ	18~28cm	4m
米ツガ	30cm上	10m
米マツ	30cm上	10m
エゾマツ	28cm下	3.8m
ヒノキ	14~18cm	3m(※1)

※1 2016年(H28)4月分より調査対象径級を14~22cmとしている。

2. 製材品（合板）の価格<小売価格>

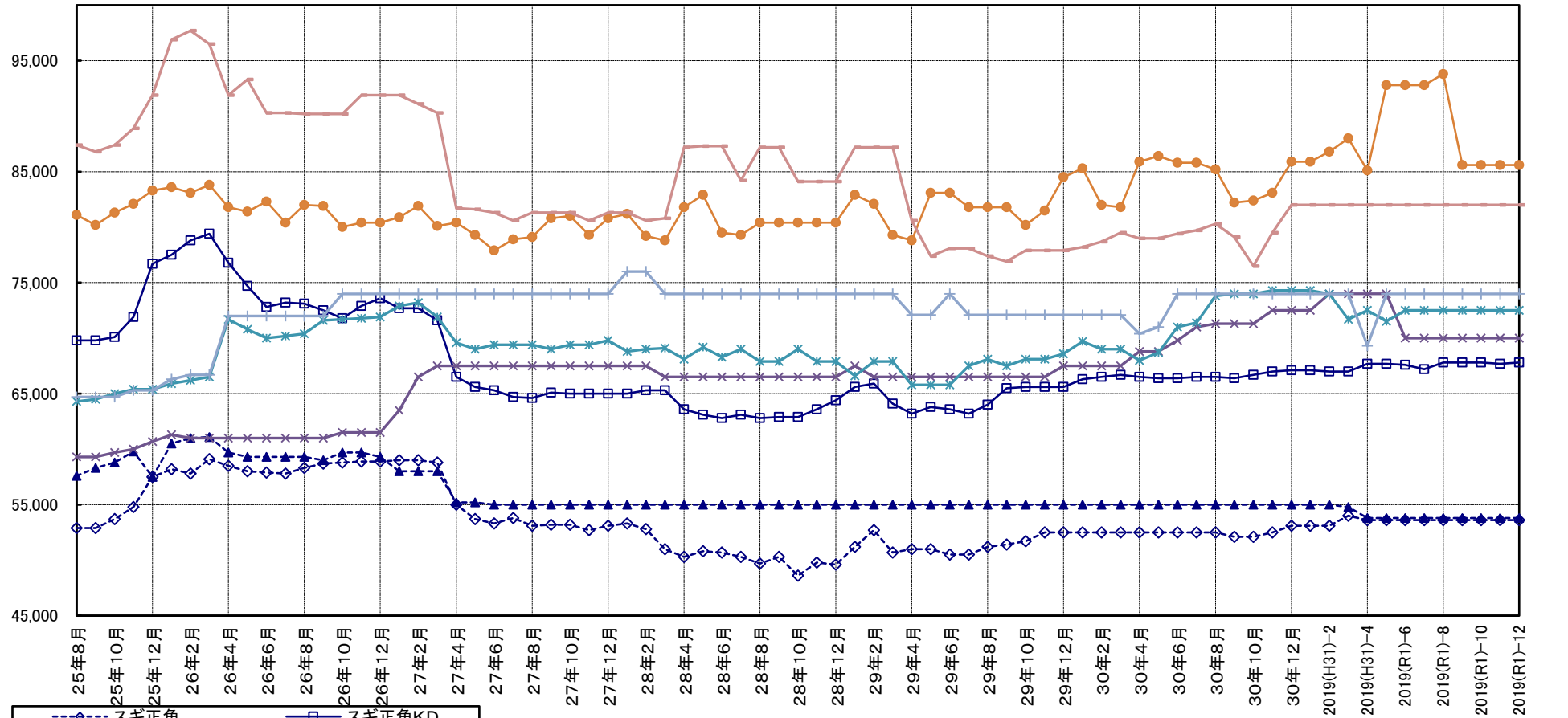
(2019年12月15日現在)

(製材品: m3当り千円、合板: 1枚当り円)

使用区分	材種	形量			樹種	等級	中通り地方		会津地方		浜通り地方		県平均	
		厚cm	幅cm	長さm			当月	前月差	当月	前月差	当月	前月差	当月	前月差
構 造 材	土台		10.5	10.5	4.00	アカマツ	一等	51 (47 ~ 55)	(~)	(~)	(~)	51 (47 ~ 55)		
						米ヒバ	一等	78 (75 ~ 80)	(~)	93 (93 ~ 93)	△ 2	83 (75 ~ 93)		
						防腐米樺	一等	74 (62 ~ 86)	92 (92 ~ 92)	85 (82 ~ 88)	82 (62 ~ 92)			
	柱	挽	10.5	10.5	3.00	スギ	二方上小		108 (102 ~ 115)	(~)	133 (133 ~ 133)		117 (102 ~ 133)	
							特等(ケリン)		51 (50 ~ 52)	48 (48 ~ 48)	59 (58 ~ 60)	54 (48 ~ 60)		
							特等(KD)		63 (57 ~ 74)	68 (65 ~ 70)	76 (72 ~ 79)	68 (57 ~ 79)		
							二方上小		106 (102 ~ 110)	(~)	117 (117 ~ 117)	109 (102 ~ 117)		
							特等(ケリン)		51 (48 ~ 54)	53 (53 ~ 53)	59 (58 ~ 60)	54 (48 ~ 60)		
							特等(KD)		61 (55 ~ 71)	△ 1	64 (64 ~ 65)	71 (66 ~ 75)	65 (55 ~ 75)	
		12.0	12.0	3.00	特等		87 (84 ~ 90)	(~)	112 (103 ~ 120)		99 (84 ~ 120)			
		角	10.5	10.5	3.00	ヒノキ	特等	72 (57 ~ 88)	(~)	92 (80 ~ 103)		82 (57 ~ 103)		
			10.5	10.5		WW集成材	一等	(~)	(~)	(~)	(~)			
			12.0	12.0		米ツカ	特等	70 (70 ~ 70)	(~)	(~)	70 (70 ~ 70)			
	10.5		10.5	スギ		特等	52 (50 ~ 53)	(~)	58 (55 ~ 60)	55 (50 ~ 60)				
	桁 及び 梁	12.0	24.0	4.00	スギ	特等	54 (53 ~ 55)	(~)	60 (60 ~ 60)		57 (53 ~ 60)			
						一等	52 (50 ~ 55)	(~)	57 (57 ~ 57)	54 (50 ~ 57)				
						スギ	特等	52 (49 ~ 55)	(~)	58 (58 ~ 58)	54 (49 ~ 58)			
		12.0	24.0	4.00	アカマツ	一等	71 (65 ~ 77)	76 (76 ~ 76)	73 (73 ~ 73)	73 (65 ~ 77)				
						スギ	特等	93 (80 ~ 105)	78 (78 ~ 78)	80 (80 ~ 80)	86 (78 ~ 105)			
						スギ	一等	43 (36 ~ 47)	55 (55 ~ 55)	54 (50 ~ 57)	48 (36 ~ 57)			
母屋 大引き	類	9.0	9.0	4.00	スギ	一等	55 (55 ~ 55)	(~)	(~)	55 (55 ~ 55)				
					米ツカ	一等	55 (55 ~ 55)	(~)	(~)	55 (55 ~ 55)				
根太 及びタルキ	挽 割 類	4.5	4.5	4.00	スギ	一等	55 (55 ~ 56)	43 (43 ~ 43)	62 (60 ~ 63)	55 (43 ~ 63)				
		4.0	4.5	4.00	エゾマツ	一等	65 (65 ~ 65)	(~)	83 (83 ~ 83)	74 (65 ~ 83)				
造 材	貫	板	1.5	9.0	3.65	スギ	一等	53 (53 ~ 53)	57 (57 ~ 57)	60 (60 ~ 60)	57 (53 ~ 60)			
			1.2	18.0	1.80	アカマツ	一等	46 (45 ~ 48)	(~)	45 (45 ~ 45)	46 (45 ~ 48)			
	野地板	類	0.9	12.0	1.80	アカマツ	一等	35 (31 ~ 40)	(~)	40 (40 ~ 40)	37 (31 ~ 40)			
			4.5	10.5	3.65	アカマツ	二方無節	190 (180 ~ 200)	(~)	290 (290 ~ 290)	223 (180 ~ 290)			
	敷居	挽 割 類	4.5	10.5	3.65	米マツ	二方無節	222 (144 ~ 300)	(~)	300 (300 ~ 300)	248 (144 ~ 300)			
						スギ	三方無節	198 (180 ~ 215)	(~)	265 (230 ~ 300)	231 (180 ~ 300)			
						スギ	二方無節	167 (144 ~ 190)	(~)	265 (265 ~ 265)	200 (144 ~ 265)			
						米ツカ	三方無節	275 (275 ~ 275)	(~)	(~)	275 (275 ~ 275)			
	普通合板	0.3	91.0	1.82	ラワン	2類	680 (680 ~ 680)	660 (660 ~ 660)	800 (800 ~ 800)	713 (660 ~ 800)				
		1.2	90.0	1.80	ラワン	コンパネ	1533 (1200 ~ 1750)	1740 (1740 ~ 1740)	1750 (1600 ~ 1900)	1640 (1200 ~ 1900)				
構造用合板	1.2	91.0	1.82	針葉樹	1類	1225 (1100 ~ 1350)	1265 (1265 ~ 1265)	1265 (1250 ~ 1280)	1249 (1100 ~ 1350)					
	2.4	91.0	1.82	針葉樹	1類	2600 (2400 ~ 2800)	2470 (2470 ~ 2470)	2400 (2400 ~ 2400)	2518 (2400 ~ 2800)					

県内製材価格の推移(小売価格)

(円)



◆ スギ正角	□ スギ正角KD
▲ アカマツ平角	× 米楯正角
* 米松平角	● 米松平角KD
+ エゾマツ平角	○ ヒノキ正角

製材品	幅	厚さ	長さ	品等
ヒノキ	10.5cm	10.5cm	3m	特
スギ	10.5cm	10.5cm	3m	特
アカマツ	24.0cm	12.0cm	4m	1
米ツガ	10.5cm	10.5cm	3m	特
米マツ	24.0cm	12.0cm	4m	1
エゾマツ	4.5cm	4.0cm	4m	1

2-1 県内の市場流通の動向

I 県内市場における入荷量及び販売量

・素材（単位：m3、%）

		2019(H3 1)年2月	前月比	前年比	2019(H3 1)年3月	前月比	前年比	2019(H3 1)年4月	前月比	前年比	2019(R1)年5月	前月比	前年比	2019(R1)年6月	前月比	前年比	2019(R1)年7月	前月比	前年比	2019(R1)年8月	前月比	前年比	2019(R1)年9月	前月比	前年比	2019(R1)年10月	前月比	前年比	2019(R1)年11月	前月比	前年比
入荷量	県内	31,203	128	107	28,071	90	103	27,266	97	103	22,396	82	102	22,394	100	113	19,053	85	115	17,002	89	94	16,210	95	98	21,153	130	96	23,479	111	104
	県外	3,214	88	97	3,570	111	89	4,835	135	108	2,898	60	119	2,721	94	98	2,579	95	111	1,707	66	68	3,122	183	88	3,341	107	117	3,839	115	104
	計	34,417	123	106	31,641	92	101	32,101	101	104	25,294	79	103	25,115	99	111	21,632	86	115	18,709	86	91	19,332	103	96	24,494	127	99	27,318	112	104
販売量	県内	22,024	116	111	21,278	97	109	21,254	100	115	16,886	79	112	17,995	107	114	16,033	89	131	14,822	92	105	15,030	101	94	16,399	109	99	18,568	113	97
	県外	12,131	134	96	9,797	81	83	10,640	109	84	8,705	82	94	7,503	86	105	6,338	84	91	4,109	65	56	4,382	107	63	7,169	164	87	8,561	119	86
	計	34,155	122	105	31,075	91	99	31,894	103	103	25,591	80	105	25,498	100	111	22,371	88	117	18,931	85	88	19,412	103	85	23,568	121	95	27,129	115	93

*調査市場は、福島原木センター、南東北木材、福島県中央木材市場、東白木材市場、奥久慈木材流通センター、会津共販、いわき木材流通センター、平木材市場。

・製品

		2019(H3 1)年2月	前月比	前年比	2019(H3 1)年3月	前月比	前年比	2019(H3 1)年4月	前月比	前年比	2019(R1)年5月	前月比	前年比	2019(R1)年6月	前月比	前年比	2019(R1)年7月	前月比	前年比	2019(R1)年8月	前月比	前年比	2019(R1)年9月	前月比	前年比	2019(R1)年10月	前月比	前年比	2019(R1)年11月	前月比	前年比	
入荷量	県内	国産材	199	71	128	254	128	154	233	92	97	246	106	134	197	80	78	241	122	100	191	79	110	321	168	119	251	78	143	372	148	123
		外材	9	43	90	24	267	185	34	142	110	10	29	59	16	160	62	5	31	100	27	540	150	25	93	64	24	96	160	14	58	82
		計	208	69	126	278	134	156	267	96	99	256	96	127	213	83	77	246	115	100	218	89	114	346	159	112	275	79	145	386	140	121
	県外	国産材	35	48	81	63	180	111	135	214	114	38	28	61	78	205	89	29	37	81	121	417	195	61	50	58	88	144	124	14	16	27
		外材	0	*	*	0	*	*	0	*	*	0	*	*	0	*	*	0	*	*	0	*	*	0	*	*	0	*	*	0	*	*
		計	35	38	81	63	180	111	135	214	114	38	28	61	78	205	89	29	37	81	121	417	195	61	50	58	88	144	124	14	16	27
	計	国産材	234	66	118	317	135	143	368	116	103	284	77	115	275	97	81	270	98	98	312	116	132	382	122	102	339	89	138	386	114	109
		外材	9	23	90	24	267	185	34	142	110	10	29	59	16	160	62	5	31	100	27	540	150	25	93	64	24	96	160	14	58	82
		計	243	62	117	341	140	145	402	118	104	294	73	112	291	99	80	275	95	98	339	123	133	407	120	98	363	89	139	400	110	108
販売量	県内	国産材	210	68	162	259	123	121	377	146	107	227	60	88	237	104	82	269	114	122	266	99	132	358	135	100	325	91	162	339	104	102
		外材	11	52	157	20	182	154	35	175	113	11	31	52	18	164	69	14	78	233	28	200	156	21	75	60	24	114	160	14	58	74
		計	221	67	161	279	126	123	412	148	108	238	58	85	255	107	81	283	111	125	294	104	134	379	129	96	349	92	162	353	101	101
	県外	国産材	20	63	154	28	140	78	43	154	84	31	72	124	23	74	52	15	65	83	36	240	138	30	83	68	30	100	136	13	43	34
		外材	0	*	*	0	*	*	0	*	*	0	*	*	0	*	*	0	*	*	0	*	*	0	*	*	0	*	*	0	*	*
		計	20	63	154	28	140	78	43	154	84	31	72	124	23	74	52	15	65	83	36	240	138	30	83	68	30	100	136	13	43	34
	計	国産材	230	68	161	287	125	115	420	146	104	258	61	91	260	101	78	284	109	119	302	106	132	388	128	97	355	91	159	352	99	95
		外材	11	52	157	20	182	154	35	175	113	11	31	52	18	164	69	14	78	233	28	200	156	21	75	60	24	114	160	14	58	74
		計	241	67	161	307	127	117	455	148	105	269	59	88	278	103	78	298	107	122	330	111	134	409	124	94	379	93	159	366	97	94

*調査市場は、福島県中央木材市場、平木材市場。

