

福島県土地利用基本計画の一部変更について(案)

(変更位置図・変更区域図)

令和2年11月26日

福 島 県

目

次

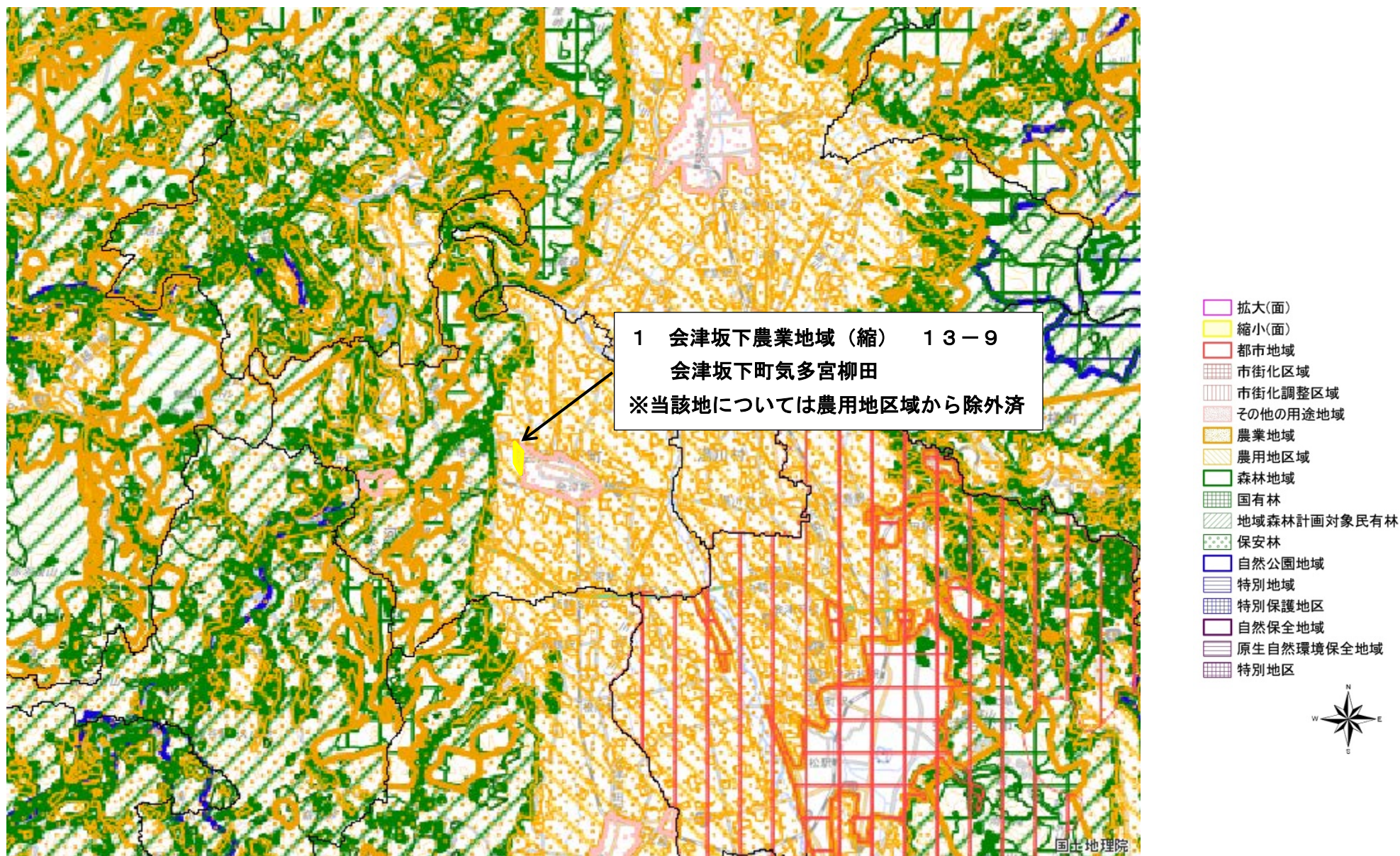
会津坂下農業地域縮小1(会津坂下町気多宮)変更位置図

1

会津坂下農業地域縮小1(会津坂下町気多宮)変更区域図

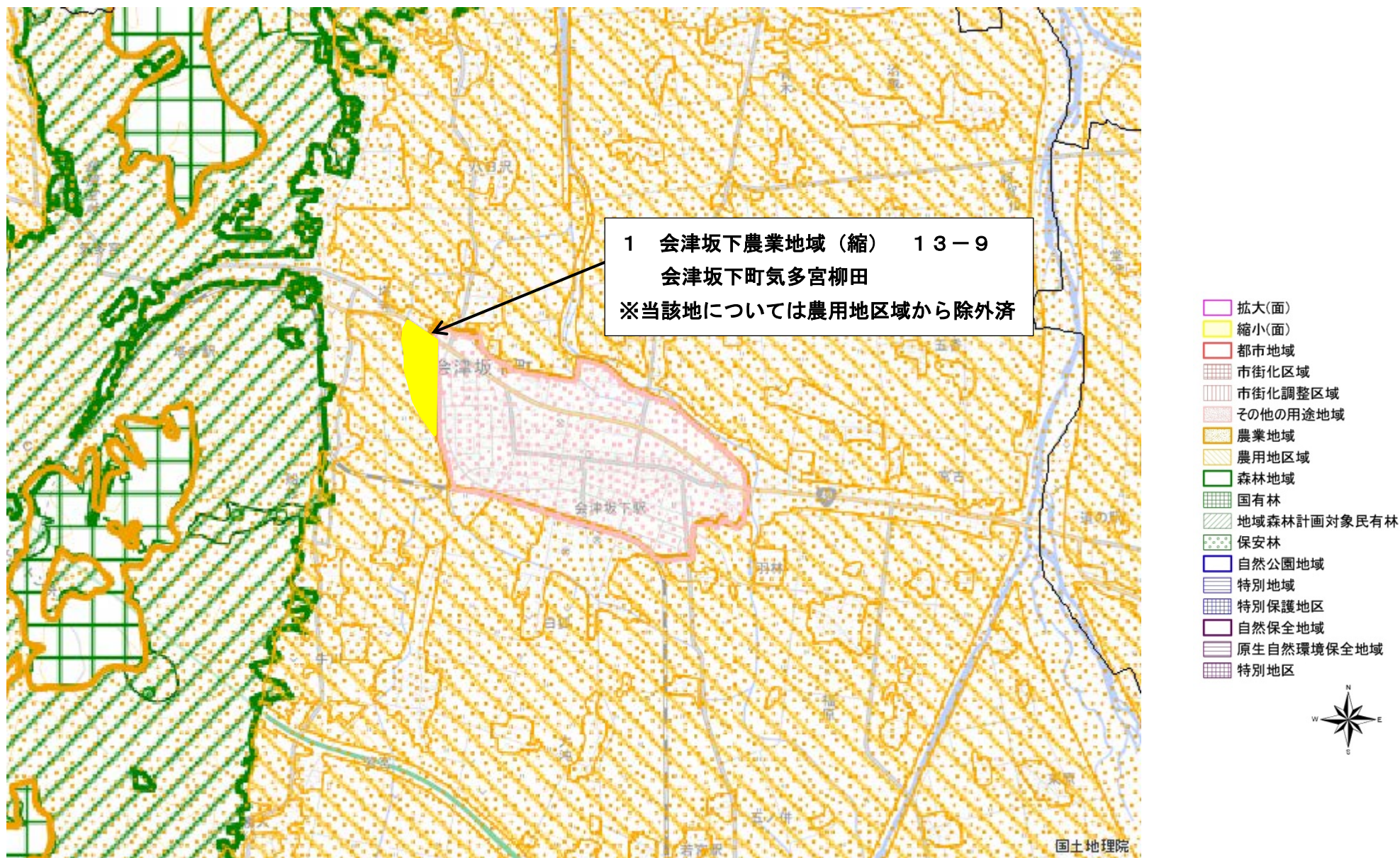
2

変更位置図：基本計画図（13-9）



図の中心位置： 37.530, 139.808（北緯, 東経） 縮尺 1：200000

変更区域図：基本計画図（13-9）



図の中心位置： 37.530, 139.808（北緯, 東経） 縮尺 1：50000