

災害公営住宅(帰還者向け)の進捗状況(令和5年8月31日時点)

建築住宅課

| | 事業主体 | 団地名又は地区名等 | 計画戸数 | | | | | | 計 | 完成戸数 | 現在の状況 設計・建設等 | 完成予定年度 | |
|--------------------------|---------------------|---------------------|--------|-----|------|-----|-----|-----|-----|------|-----------------|--------------|-----|
| | | | 戸建・長屋建 | | 共同住宅 | | 計 | | | | | | |
| | | | 木造 | 非木造 | 木造 | 非木造 | | | | | | | |
| 災害公営住宅 | 飯館村 | 大谷地団地1期 | 8 | 8 | | | | | 8 | 8 | 入居開始 | H28 | |
| | | 大谷地団地2期 | 8 | 8 | | | | | 8 | 8 | 入居開始 | H29 | |
| | | 桶地内団地 | 10 | 10 | | | | | 10 | 10 | 入居開始 | H30 | |
| | | 大師堂団地 | 12 | 12 | | | | | 12 | 12 | 入居開始 | R1 | |
| | | 計 | 38 | 38 | 0 | 0 | 0 | 0 | 38 | 38 | | | |
| | 浪江町 | 幾世橋地区 | 22 | 22 | | | | | | 22 | 22 | 入居開始 | H29 |
| | | 講戸地区 | 63 | 63 | | | | | | 63 | 63 | 入居開始 | H29 |
| | | 講戸地区 | 26 | 26 | | | | | 26 | 26 | 入居開始 | R2 | |
| | | 計 | 111 | 111 | 0 | 0 | 0 | 0 | 111 | 111 | | | |
| | 富岡町 | 曲田地区第1期 | 50 | 50 | | | | | | 50 | 50 | 入居開始 | H28 |
| | | 曲田地区第2期第1工区 | 14 | 14 | | | | | | 14 | 14 | 入居開始 | H29 |
| | | 曲田地区第2期第2工区 | | | | 40 | | 40 | 40 | 40 | 40 | 入居開始 | H29 |
| | | 栄町地区第2期第3工区 | | | | 50 | | 50 | 50 | 50 | 50 | 入居開始 | H29 |
| | | 計 | 64 | 64 | 0 | 90 | 0 | 90 | 154 | 154 | | | |
| | 檜葉町 | 寺脇地区 | 17 | 17 | | | | | | 17 | 17 | 入居開始 | H29 |
| | | 計 | 17 | 17 | 0 | 0 | 0 | 0 | 17 | 17 | | | |
| | 葛尾村 | 落合地区 | | | | 11 | 11 | | | 11 | 11 | 入居開始 | H28 |
| | | 計 | 0 | 0 | 0 | 11 | 11 | 0 | 11 | 11 | | | |
| | 大熊町 | 大川原地区第1期[県代行整備] | 20 | 20 | | | | | | 20 | 20 | 入居開始 | R1 |
| | | | 15 | 15 | | | | | | 15 | 15 | 入居開始 | R1 |
| | | 15 | 15 | | | | | | 15 | 15 | 入居開始 | R1 | |
| 大川原地区第2期[県代行整備] | | 42 | 42 | | | | | | 42 | 42 | 入居開始 | R1 | |
| | 計 | 92 | 92 | 0 | 0 | 0 | 0 | 92 | 92 | | | | |
| 双葉町 | 双葉駅西側地区北エリア①[県代行事業] | 8 | 8 | | | | | | 8 | 8 | 入居開始 | R4 | |
| | 双葉駅西側地区北エリア③[県代行事業] | 3 | 3 | | | | | | 3 | 3 | 建築工事完了 | R5 | |
| | 双葉駅西側地区南エリア①[県代行事業] | 15 | 15 | | | | | | 15 | 0 | 造成工事完了・建築工事中 | R6 | |
| | 双葉駅西側地区南エリア②[県代行事業] | 4 | 4 | | | | | | 4 | 0 | 建築工事中 | R5 | |
| | 計 | 30 | 30 | 0 | 0 | 0 | 0 | 30 | 11 | | | | |
| | 小計① | 352 | 352 | 0 | 101 | 11 | 90 | 453 | 434 | | | | |
| 再生賃貸住宅 | 田村市 | 都路地区 | 12 | 12 | | | | | | 12 | 12 | 入居開始 | H28 |
| | | 計 | 12 | 12 | 0 | 0 | 0 | 0 | 12 | 12 | | | |
| | 飯館村 | 深谷団地 | 15 | 15 | | | | | | 15 | 15 | 入居開始 | H30 |
| | | 計 | 15 | 15 | 0 | 0 | 0 | 0 | 15 | 15 | | | |
| | 浪江町 | 幾世橋地区 | | | | 80 | | 80 | 80 | 80 | 80 | 入居開始 | H29 |
| | | 津島地区 | 10 | 10 | | | | | | 10 | 10 | 入居開始 | R4 |
| | | 権現堂地区 | | | | 91 | 91 | | 91 | 0 | 0 | 建築設計中 | R7 |
| | | 計 | 10 | 10 | 0 | 171 | 91 | 80 | 181 | 90 | | | |
| | 大熊町 | 大川原地区第1期[県代行整備] | 20 | 20 | | | | | | 20 | 20 | 入居開始 | R1 |
| | | | | | | 20 | 20 | | 20 | 20 | 20 | 入居開始 | R1 |
| | | 大川原地区第2期 | 8 | 8 | | | | | | 8 | 8 | 入居開始 | R4 |
| | | 下野上地区 | 50 | 50 | | | | | | 50 | 0 | 造成工事完了・建築設計中 | R5 |
| | | 計 | 28 | 8 | 20 | 20 | 20 | 0 | 98 | 48 | | | |
| | 川内村 | 町分住宅 | 10 | 10 | | | | | | 10 | 10 | 入居開始 | R2 |
| | | 計 | 10 | 10 | 0 | 0 | 0 | 0 | 10 | 10 | | | |
| | 双葉町 | 双葉駅西側地区北エリア①[県代行事業] | 17 | 17 | | | | | | 17 | 17 | 入居開始 | R4 |
| | | 双葉駅西側地区北エリア②[県代行事業] | 9 | 9 | | | | | | 9 | 9 | 入居開始 | R4 |
| | | 双葉駅西側地区北エリア③[県代行事業] | 2 | 2 | | | | | | 2 | 2 | 建築工事完了 | R5 |
| | | 双葉駅西側地区南エリア①[県代行事業] | 6 | 6 | | | | | | 6 | 0 | 造成工事完了・建築工事中 | R6 |
| | | 双葉駅西側地区南エリア②[県代行事業] | 22 | 22 | | | | | | 22 | 0 | 建築工事中 | R5 |
| | 計 | 56 | 56 | 0 | 0 | 0 | 0 | 56 | 28 | | | | |
| | 小計② | 156 | 136 | 20 | 191 | 111 | 80 | 372 | 203 | | | | |
| 子育て世帯 を支援する 住宅整備※2 | 福島市 | 町庭坂第一団地 | 10 | 10 | | | | | | 10 | 10 | 入居開始 | H26 |
| | | 町庭坂第二団地 | 10 | 10 | | | | | | 10 | 10 | 入居開始 | H26 |
| | | 計 | 20 | 20 | 0 | 0 | 0 | 0 | 20 | 20 | | | |
| | 小計③ | 20 | 20 | 0 | 0 | 0 | 0 | 20 | 20 | | | | |
| | 合計①+②+③ | 528 | 508 | 20 | 292 | 122 | 170 | 845 | 657 | | | | |

※1 対象:避難指示区域の指定を受けた12市町村

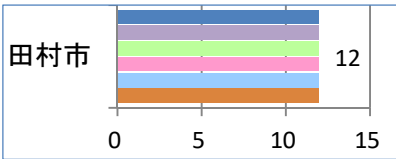
※2 対象:福島県中通り及び浜通り(避難指示区域を除く)の市町村

市町村災害公営住宅(帰還)等整備 進捗状況

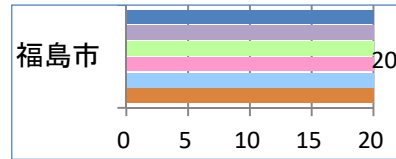
令和5年8月31日版
土木部建築住宅課(住宅整備担当)

【単位:戸】

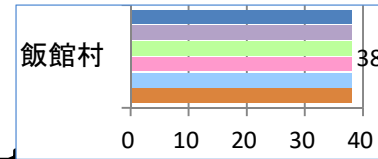
再生賃貸住宅



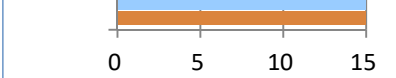
子育て定住賃貸住宅



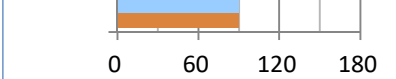
災害公営住宅



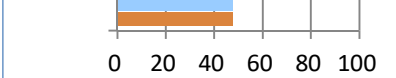
飯館村



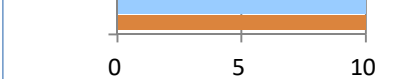
浪江町



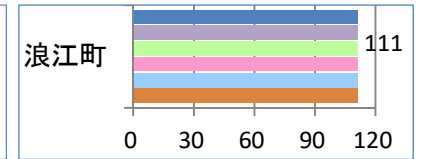
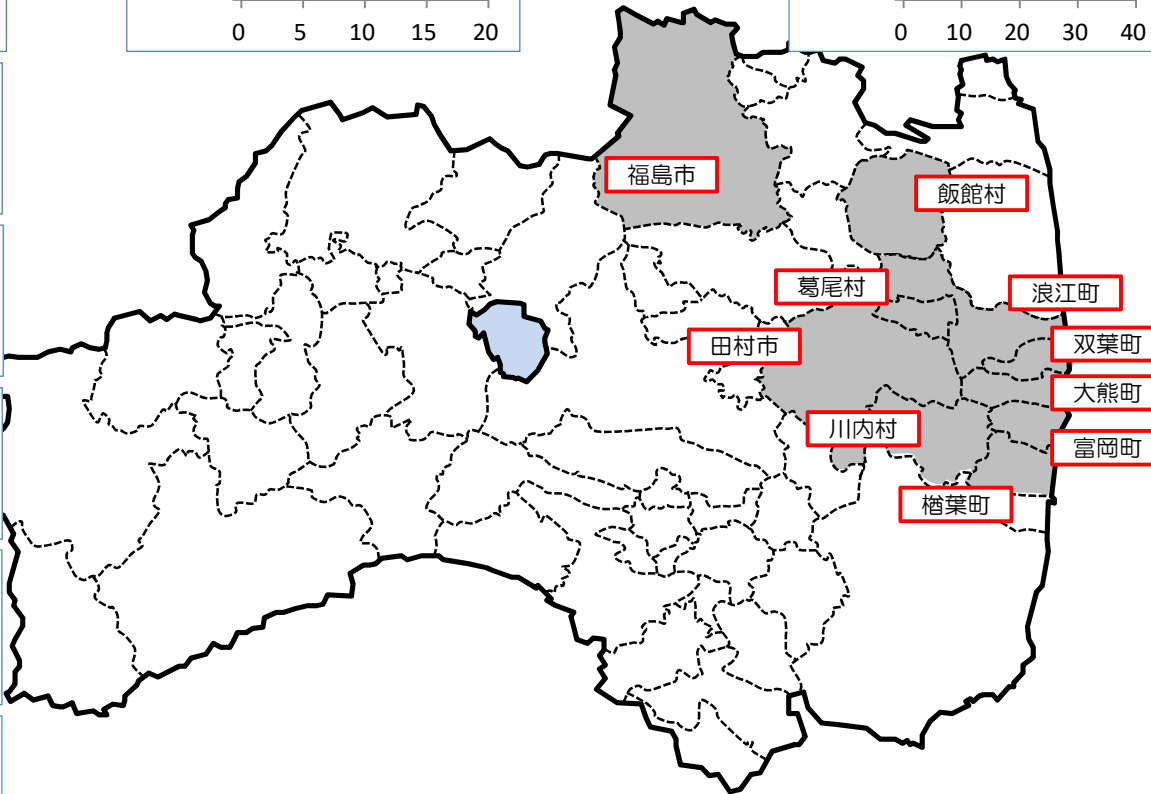
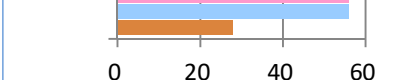
大熊町



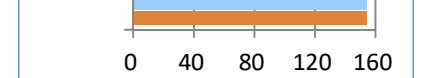
川内村



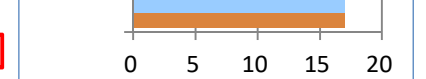
双葉町



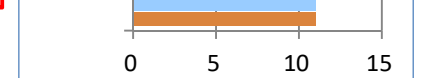
富岡町



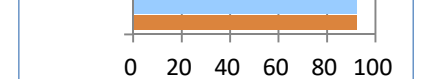
楢葉町



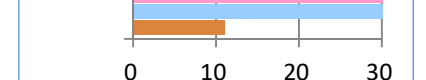
葛尾村



大熊町



双葉町



※令和5年8月31日時点。
今後、整備予定地区等の増加で地区数や戸数が変動する可能性があります。

