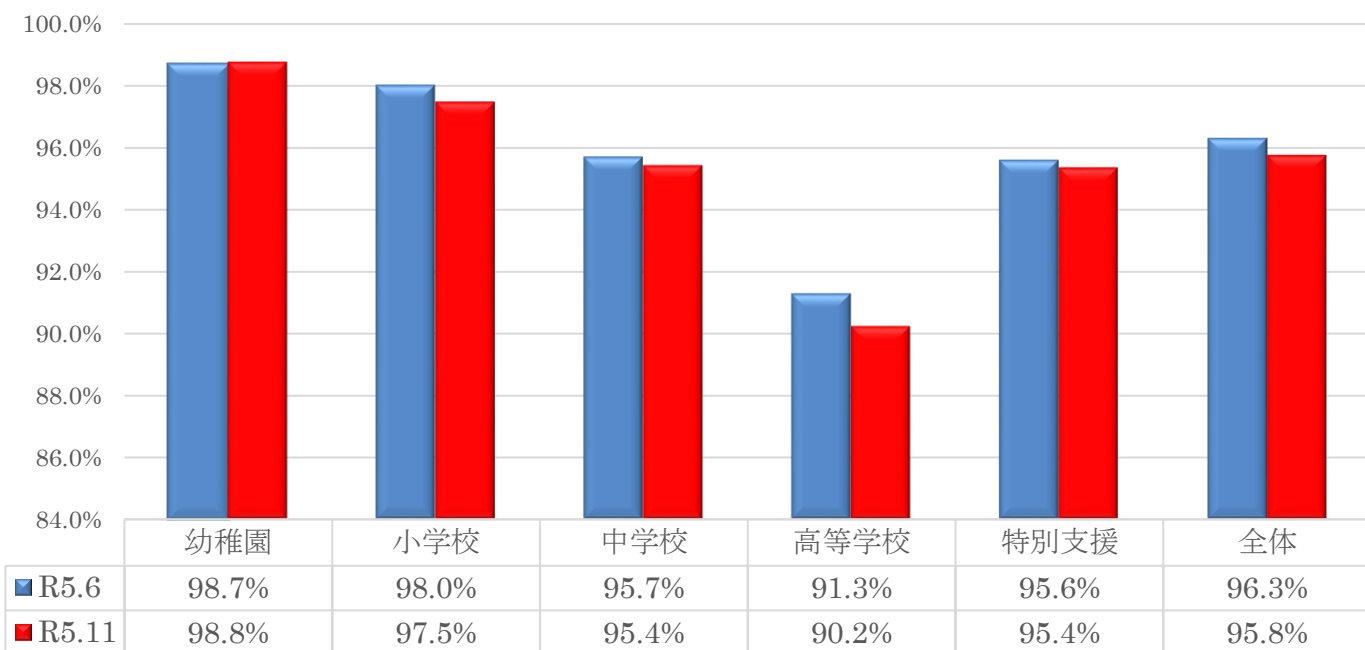
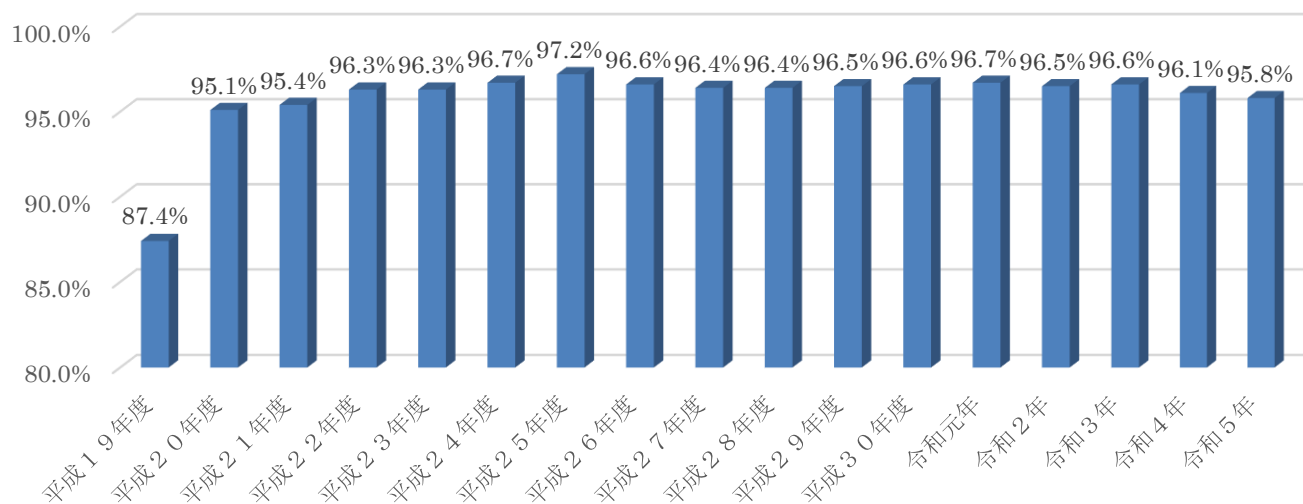


## A【校種別朝食摂取率】



## 【朝食摂取率の推移】 ※昨年度までの実績



実施年度	第1回(6月)	第2回(11月)
平成19年度	—	87.4%
平成20年度	93.6%	95.1%
平成21年度	94.9%	95.4%
平成22年度	95.9%	96.3%
平成23年度	中止	96.3%
平成24年度	96.6%	96.7%
平成25年度	96.8%	97.2%
平成26年度	96.4%	96.6%
平成27年度	96.6%	96.4%
平成28年度	96.5%	96.4%
平成29年度	96.9%	96.5%
平成30年度	96.7%	96.6%
令和元年度	96.7%	中止
令和2年度	中止	96.5%
令和3年度	96.8%	96.6%
令和4年度	96.4%	96.1%
令和5年度	96.3%	95.8%