

1 先行検査（検査1回目）（平成30年3月31日現在）【実施年度：平成23年度～25年度】

[ ]

367,637	
300,472	81.7%
300,472	100.0%

154,605	51.5%
143,573	47.8%
2,293	0.8%
1	0.0%

[ ]

2,293	
2,130	92.9%
2,091	98.2%

547

116			
39	77		
17.3±2.7	8-22	14.9±2.6	6-18
13.9±7.8	5.1-45.0		

116

---

23 3 11

[ ]

2 本格検査（検査2回目）（令和3年3月31日現在）【実施年度：平成26年度～27年度】

□

381,237	
270,552	71.0%
270,552	100.0%

108,726	40.2%
159,596	59.0%
2,230	0.8%
0	0.0%

□

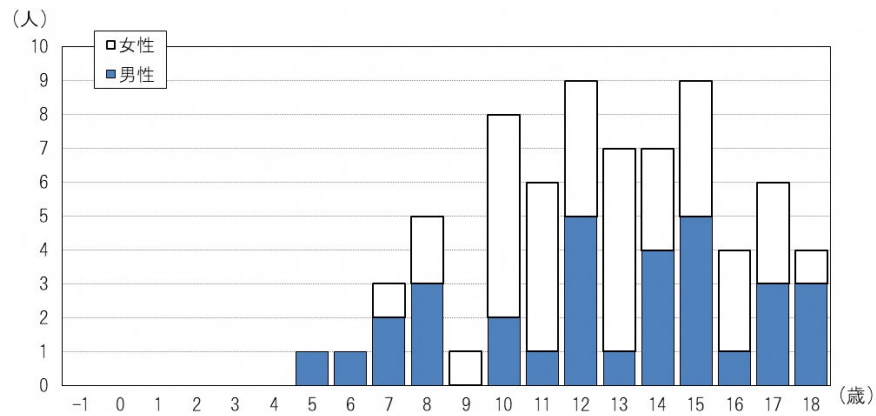
2,230	
1,877	84.2%
1,834	97.7%

207

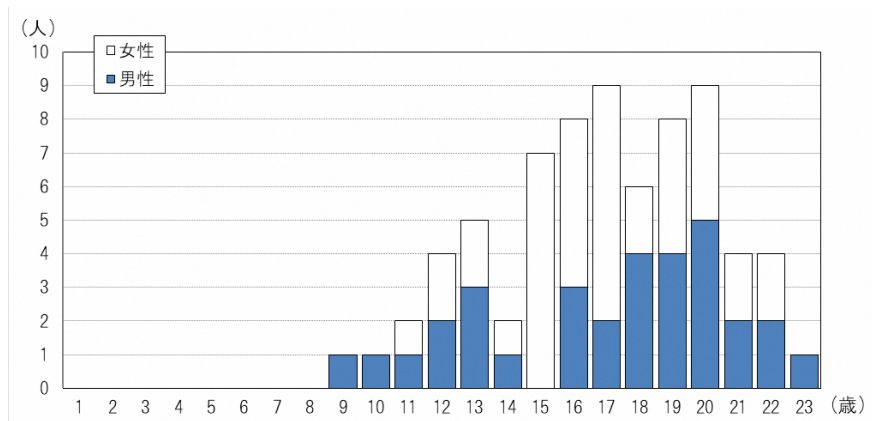
71			
32	39		
16.9±3.2	9-23	12.6±3.2	5-18
11.1±5.6	5.3-35.6		

71

23 3 11



[ ]



3 本格検査（検査3回目）（令和3年3月31日現在）【実施年度：平成28年度～29年度】

□

	336,667	
25		4 5
	217,922	64.7%
	217,922	100.0%

	76,431	35.1%
	139,989	64.2%
	1,502	0.7%
	0	0.0%

□

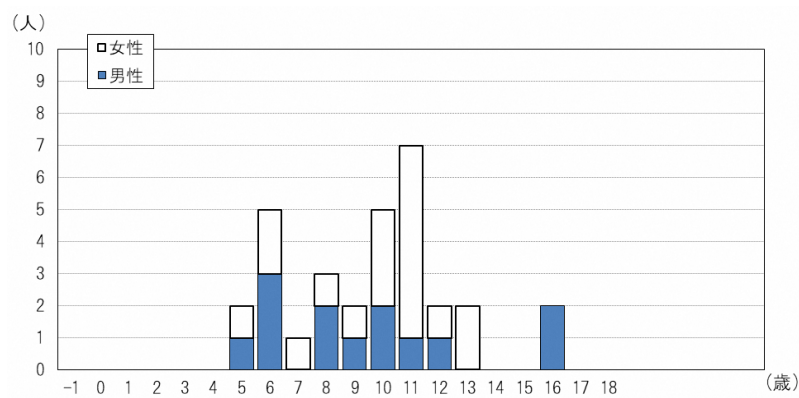
	1,502	
	1,104	73.5%
	1,068	96.7%

79

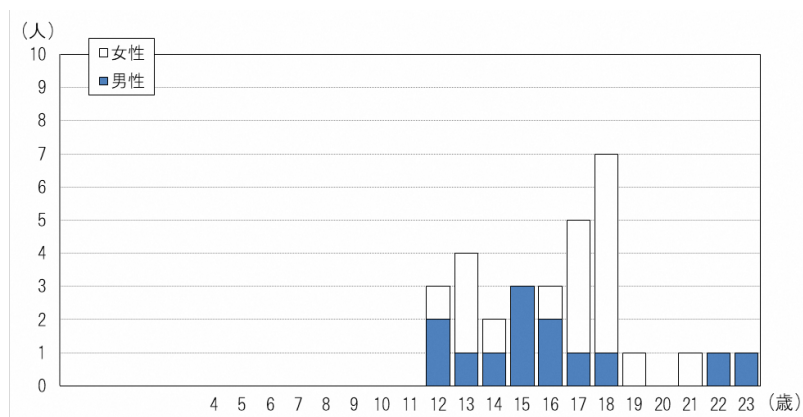
	31			
	13	18		
	16.3± 2.9	12-23	9.6± 2.9	5-16
	12.9± 6.4	5.6-33.0		

31

23 3 11



[ ]



4 本格検査（検査4回目）（令和4年6月30日現在）【実施年度：平成30年度～令和元年度】

□

	294,228	
25		47
	183,410	62.3%
	183,410	100.0%

	61,712	33.6%
	120,304	65.6%
	1,394	0.8%
	0	0.0%

□

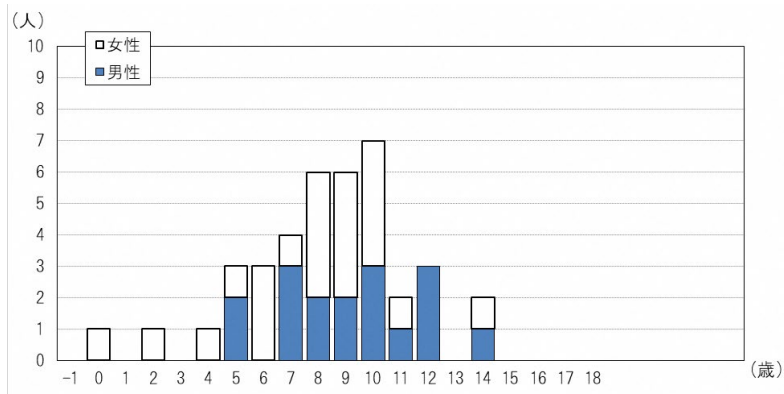
	1,394	
	1,036	74.3%
	1,016	98.1%

91

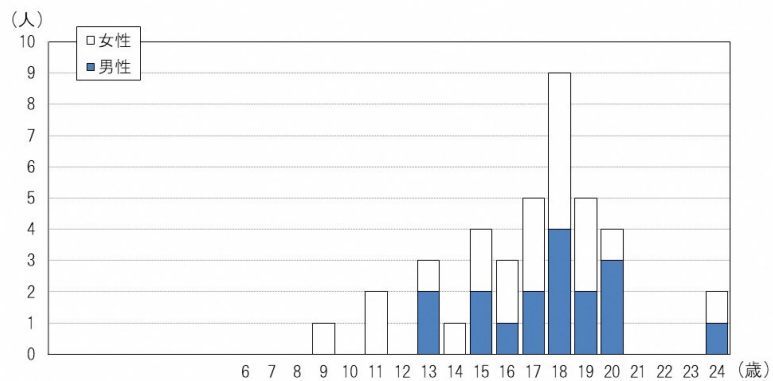
	39			
	17	22		
	17.0±3.1	9-24	8.3±2.9	0-14
	13.1±6.3	6.1-29.4		

39

23 3 11



[ ]



5 本格検査（検査5回目）（令和5年9月30日現在）【実施年度：令和2年度～4年度】

□

252,938  
 4 9  
 113,941 45.0%  
 113,941 100.0%

32,840	28.8%
79,755	70.0%
1,346	1.2%
0	0.0%

□

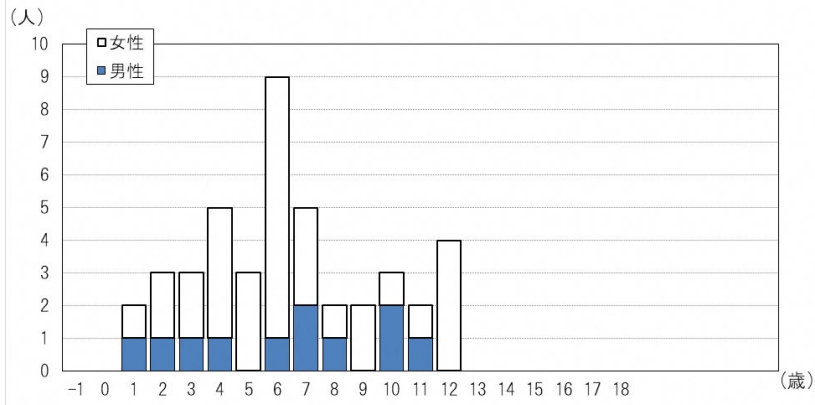
1,346  
 1,060 78.8%  
 1,007 95.0%

87

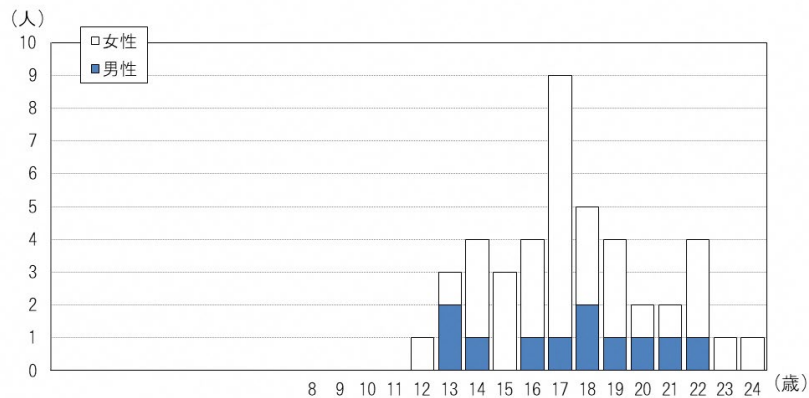
43				
11	32			
17.5±3.0	12-24	6.4±3.2	1-12	
13.2±7.3	5.4-46.7			

43

23 3 11



[ ]



6 本格検査（検査6回目）（令和5年9月30日現在）【実施年度：令和5年度～6年度】

211,875

4 11

18,304

8.6%

9,978

54.5%

2,760	27.7%
7,100	71.2%
118	1.2%
0	0.0%

7 25歳時の節目の検査（令和5年9月30日現在）【実施年度：平成29年度～】

[ ]

129,006	4.9%
11,867	9.2%
11,858	99.9%

5,039	42.5%
6,172	52.0%
647	5.5%
0	0.0%

[ ]

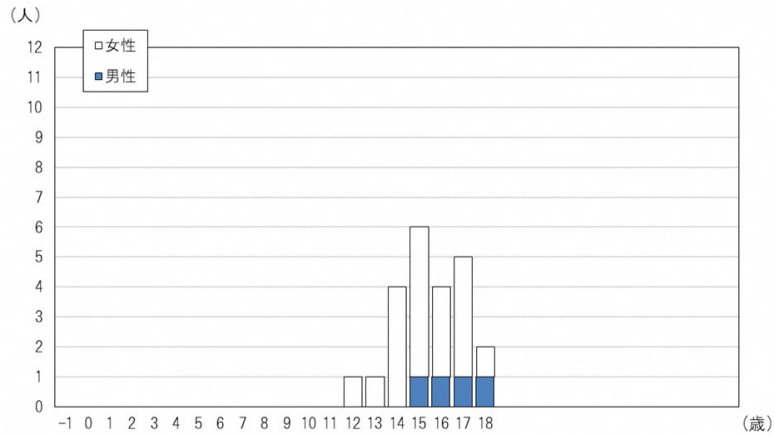
647	
545	84.2%
535	98.2%

49

23			
4	19		
25.3±0.7	24-27	15.5±1.6	12-18
14.2±10.5	5.3-49.9		

23

23 3 11



[ ]



8 30歳時の節目の検査（令和5年9月30日現在）【実施年度：令和4年度～】

□

22,625	4
1,571	6.9%
1,562	99.4%

696	44.6%
732	46.9%
134	8.6%
0	0.0%

□

134	
107	79.9%
96	89.7%

13

5			
0	5		
29.8±0.4	29-30	18.0±0.0	18-18
12.6±3.6	9.9-18.6		



(参考) 悪性ないし悪性疑いと判定された人数及び手術症例等

	5	25	30		
		328			
		275			
	1	271		1	1
					1

H30. 3. 31		23	25		
	116	39	77		
		102	1	100	1

2	R4. 3. 31		26	27	
	71	32	39		
	56	55			1

3	R3. 3. 31		28	29	
	31	13	18		
	29	29			

4	R4. 6. 30		30		
	39	17	22		
	34	34			

5	R5. 9. 30		2	4	
2	29	6	23		
		25	25		
3	14	5	9		
	9	9			
	43	11	32		
	34	34			

25	R5. 9. 30		29		
	23	4	19		
		17	16		1

30	R5. 9. 30		4		
	5	0	5		
		3	3		