

災害公営住宅(帰還者向け)の進捗状況(令和6年1月31日時点)

建築住宅課

	事業主体	団地名又は地区名等	計画戸数						計	完成戸数	現在の状況 設計・建設等	完成予定年度
			戸建・長屋建		共同住宅		計					
			木造	非木造	木造	非木造						
災害公営住宅	飯館村	大谷地団地1期	8	8					8	8	入居開始	H28
		大谷地団地2期	8	8					8	8	入居開始	H29
		桶地内団地	10	10					10	10	入居開始	H30
		大師堂団地	12	12					12	12	入居開始	R1
		計	38	38	0	0	0	0	38	38		
	浪江町	幾世橋地区	22	22						22	入居開始	H29
			63	63						63	入居開始	H29
		講戸地区	26	26					26	26	入居開始	R2
		計	111	111	0	0	0	0	111	111		
	富岡町	曲田地区第1期	50	50					50	50	入居開始	H28
		曲田地区第2期第1工区	14	14					14	14	入居開始	H29
		曲田地区第2期第2工区				40		40	40	40	入居開始	H29
		栄町地区第2期第3工区				50		50	50	50	入居開始	H29
		計	64	64	0	90	0	90	154	154		
	檜葉町	寺脇地区	17	17					17	17	入居開始	H29
		計	17	17	0	0	0	0	17	17		
	葛尾村	落合地区				11	11		11	11	入居開始	H28
		計	0	0	0	11	11	0	11	11		
	大熊町	大川原地区第1期[県代行整備]	20	20					20	20	入居開始	R1
			15	15					15	15	入居開始	R1
		15	15					15	15	入居開始	R1	
大川原地区第2期[県代行整備]		42	42					42	42	入居開始	R1	
	計	92	92	0	0	0	0	92	92			
双葉町	双葉駅西側地区北エリア①[県代行事業]	8	8					8	8	入居開始	R4	
	双葉駅西側地区北エリア③[県代行事業]	3	3					3	3	入居開始	R5	
	双葉駅西側地区南エリア①[県代行事業]	15	15					15	0	建築工事中	R6	
	双葉駅西側地区南エリア②[県代行事業]	4	4					4	0	建築工事中	R5	
	計	30	30	0	0	0	0	30	11			
	小計①	352	352	0	101	11	90	453	434			
再生賃貸住宅	田村市	都路地区	12	12					12	12	入居開始	H28
		計	12	12	0	0	0	0	12	12		
	飯館村	深谷団地	15	15					15	15	入居開始	H30
		計	15	15	0	0	0	0	15	15		
	浪江町	幾世橋地区				80		80	80	80	入居開始	H29
		津島地区	10	10					10	10	入居開始	R4
		権現堂地区				75	75		75	0	建築設計中	R7
		計	10	10	0	155	75	80	165	90		
	大熊町	大川原地区第1期[県代行整備]	20	20					20	20	入居開始	R1
						20	20		20	20	入居開始	R1
		大川原地区第2期	8	8					8	8	入居開始	R4
		下野上地区	50	50					50	0	建築工事中	R5
		計	28	8	20	20	20	0	98	48		
	川内村	町分住宅	10	10					10	10	入居開始	R2
		計	10	10	0	0	0	0	10	10		
	双葉町	双葉駅西側地区北エリア①[県代行事業]	17	17					17	17	入居開始	R4
		双葉駅西側地区北エリア②[県代行事業]	9	9					9	9	入居開始	R4
		双葉駅西側地区北エリア③[県代行事業]	2	2					2	2	入居開始	R5
		双葉駅西側地区南エリア①[県代行事業]	6	6					6	0	建築工事中	R6
		双葉駅西側地区南エリア②[県代行事業]	22	22					22	0	建築工事中	R5
	計	56	56	0	0	0	0	56	28			
	小計②	156	136	20	175	95	80	356	203			
福島市	町庭坂第一団地	10	10					10	10	入居開始	H26	
	町庭坂第二団地	10	10					10	10	入居開始	H26	
	計	20	20	0	0	0	0	20	20			
	小計③	20	20	0	0	0	0	20	20			
	合計①+②+③	528	508	20	276	106	170	829	657			

※1 対象:避難指示区域の指定を受けた12市町村

※2 対象:福島県中通り及び浜通り(避難指示区域を除く)の市町村

帰還者向けの住宅整備 ※1

再生賃貸住宅

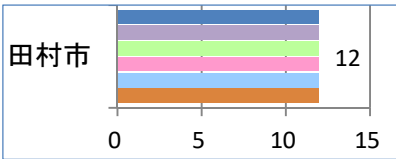
子育て世帯の  
住宅整備 ※2

# 市町村災害公営住宅(帰還)等整備 進捗状況

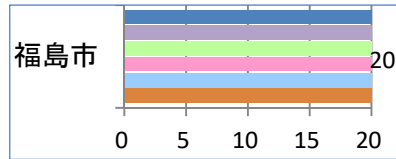
令和6年1月31日版  
土木部建築住宅課(住宅整備担当)

【単位:戸】

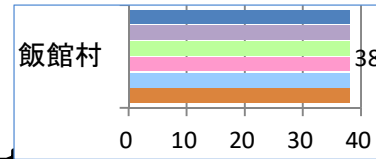
再生賃貸住宅



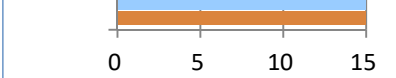
子育て定住賃貸住宅



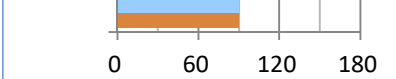
災害公営住宅



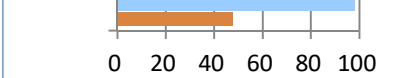
飯館村



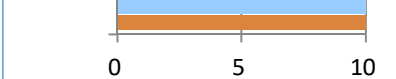
浪江町



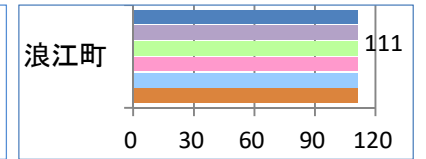
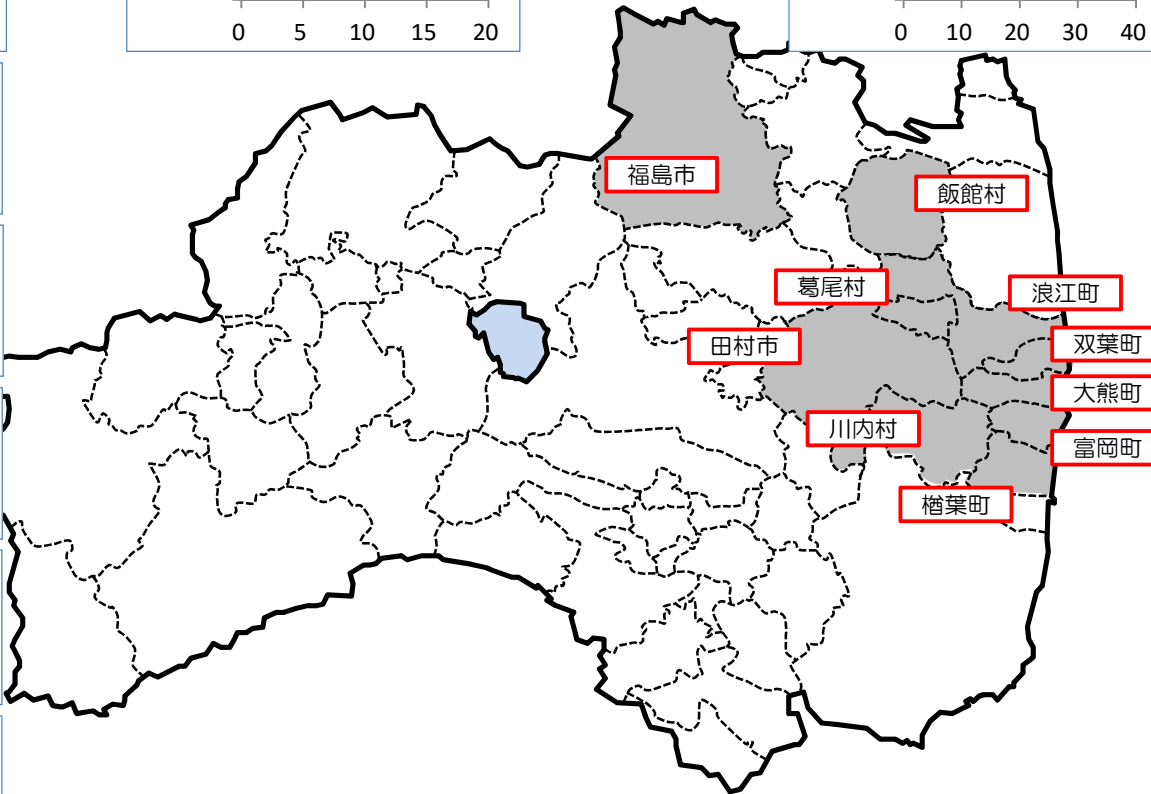
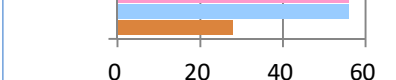
大熊町



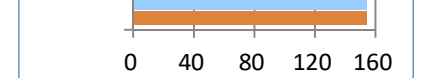
川内村



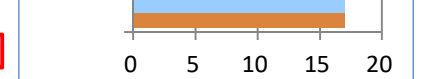
双葉町



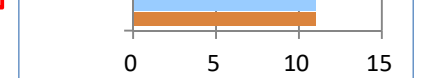
富岡町



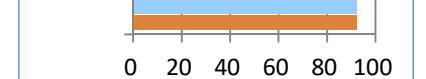
楢葉町



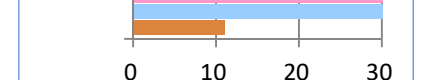
葛尾村



大熊町



双葉町



※令和6年1月31日時点。  
今後、整備予定地区等の増加で地区数や戸数が変動する可能性があります。

