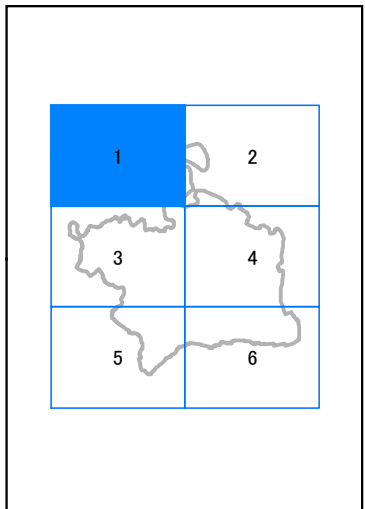
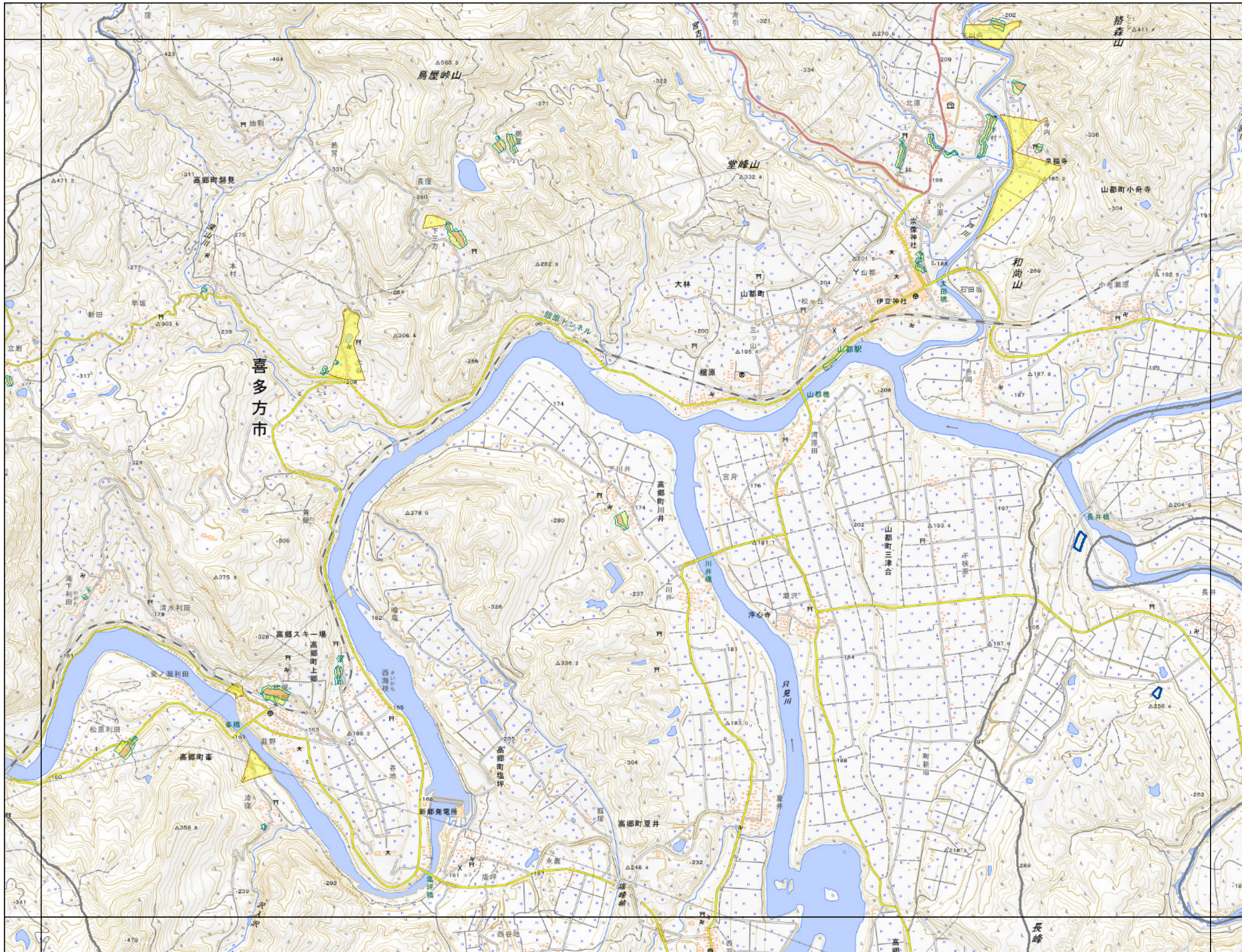
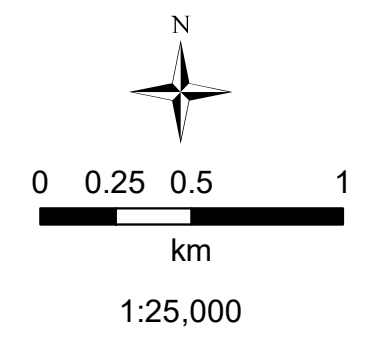


新たな土砂災害の発生のおそれのある箇所 位置図 会津坂下町(1)

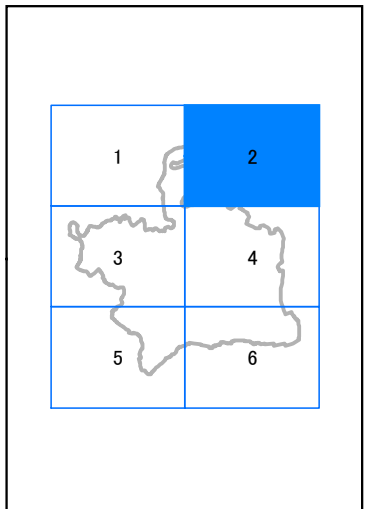
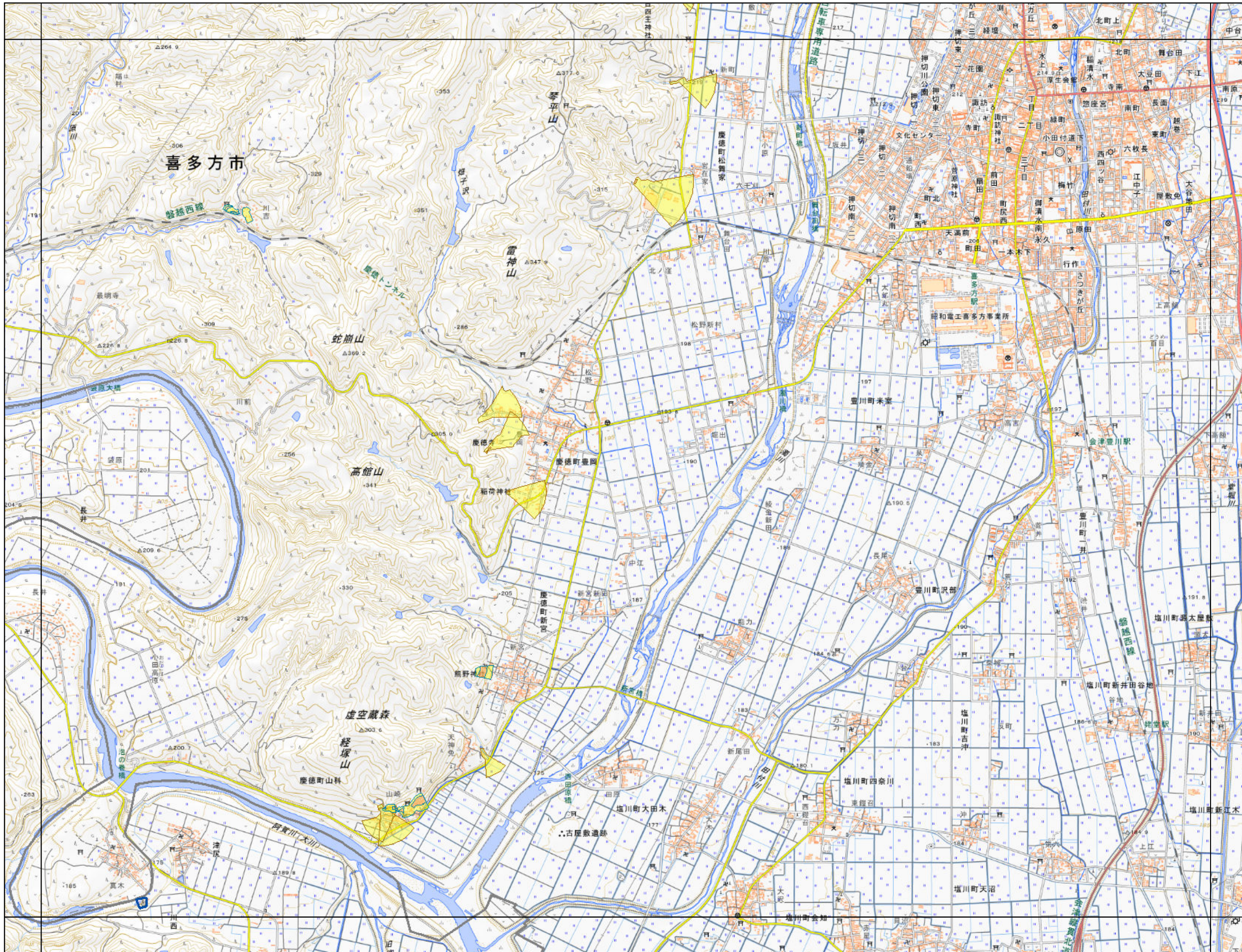


- 凡例**
- 新たな土砂災害の発生のおそれのある箇所
- 被害想定範囲 (急傾斜地の崩壊)
 - 被害想定範囲 (土石流)
 - 流域
- 土砂災害特別警戒区域
- 急傾斜地の崩壊
 - 土石流
- 土砂災害警戒区域
- 急傾斜地の崩壊
 - 土石流

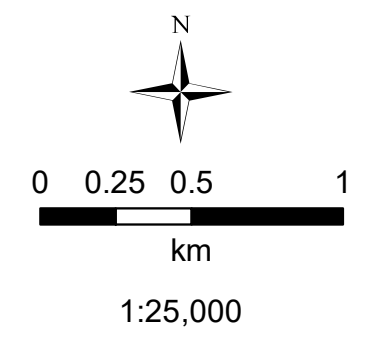


背景には国土地理院の地理院地図(標準地図)を使用

新たな土砂災害の発生のおそれのある箇所 位置図 会津坂下町（2）

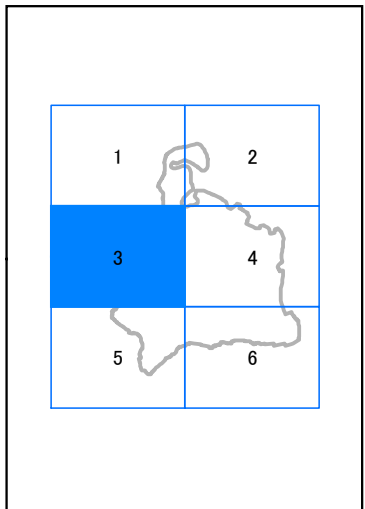
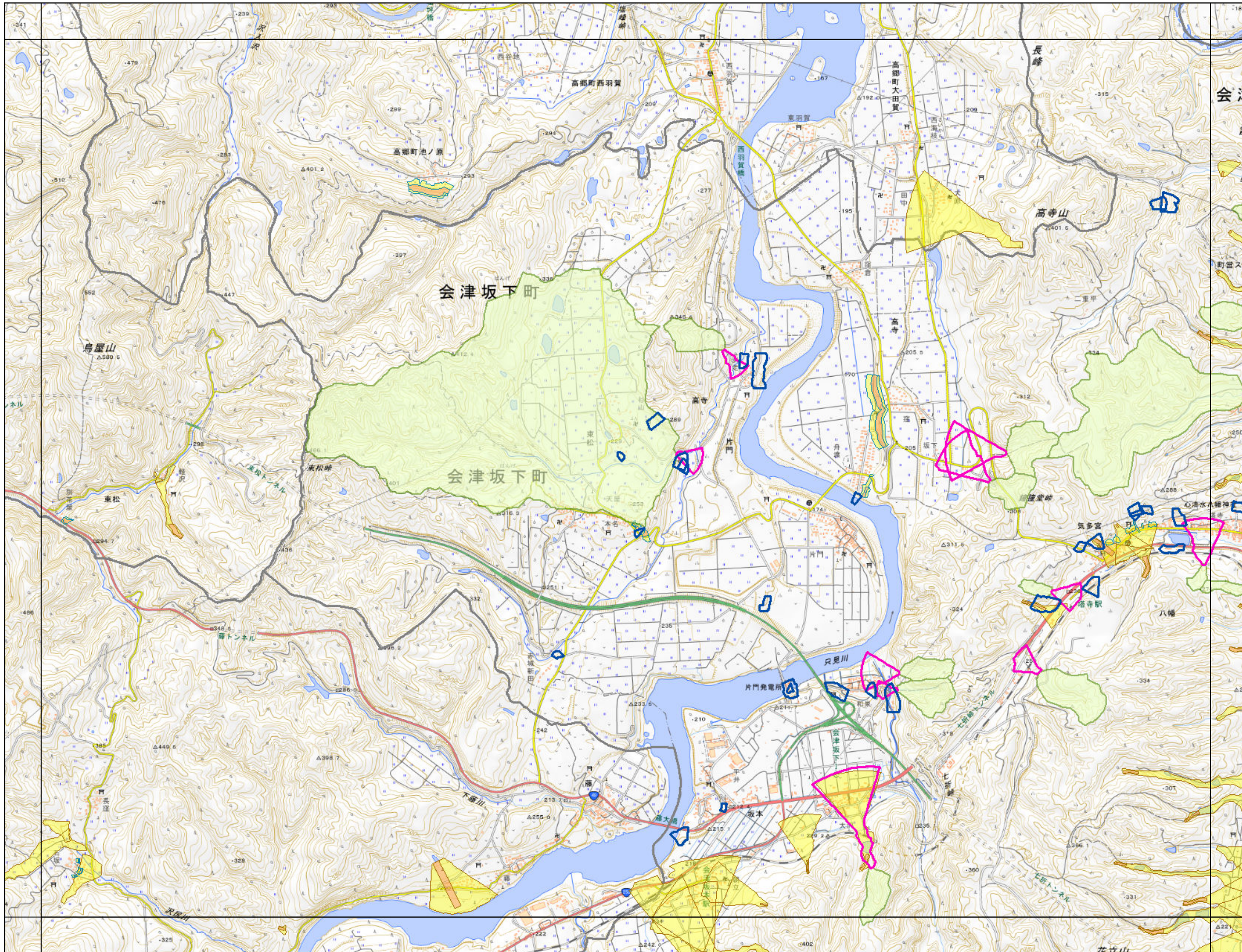


- 凡例**
- 新たな土砂災害の発生のおそれのある箇所
- 被害想定範囲 (急傾斜地の崩壊)
 - 被害想定範囲 (土石流)
 - 流域
- 土砂災害特別警戒区域
- 急傾斜地の崩壊
 - 土石流
- 土砂災害警戒区域
- 急傾斜地の崩壊
 - 土石流



背景には国土地理院の地理院地図(標準地図)を使用

新たな土砂災害の発生のおそれのある箇所 位置図 会津坂下町（3）



凡例

新たな土砂災害の発生のおそれのある箇所

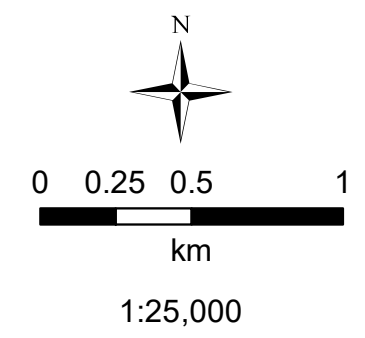
- 被害想定範囲 (急傾斜地の崩壊)
- 被害想定範囲 (土石流)
- 流域

土砂災害特別警戒区域

- 急傾斜地の崩壊
- 土石流

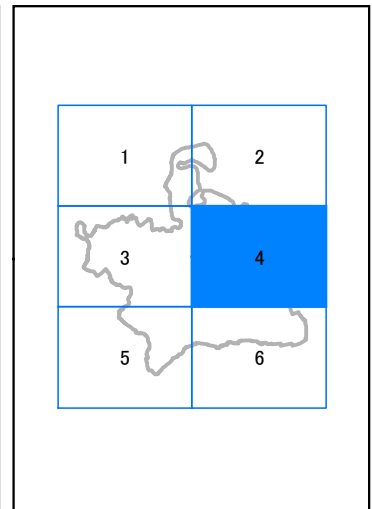
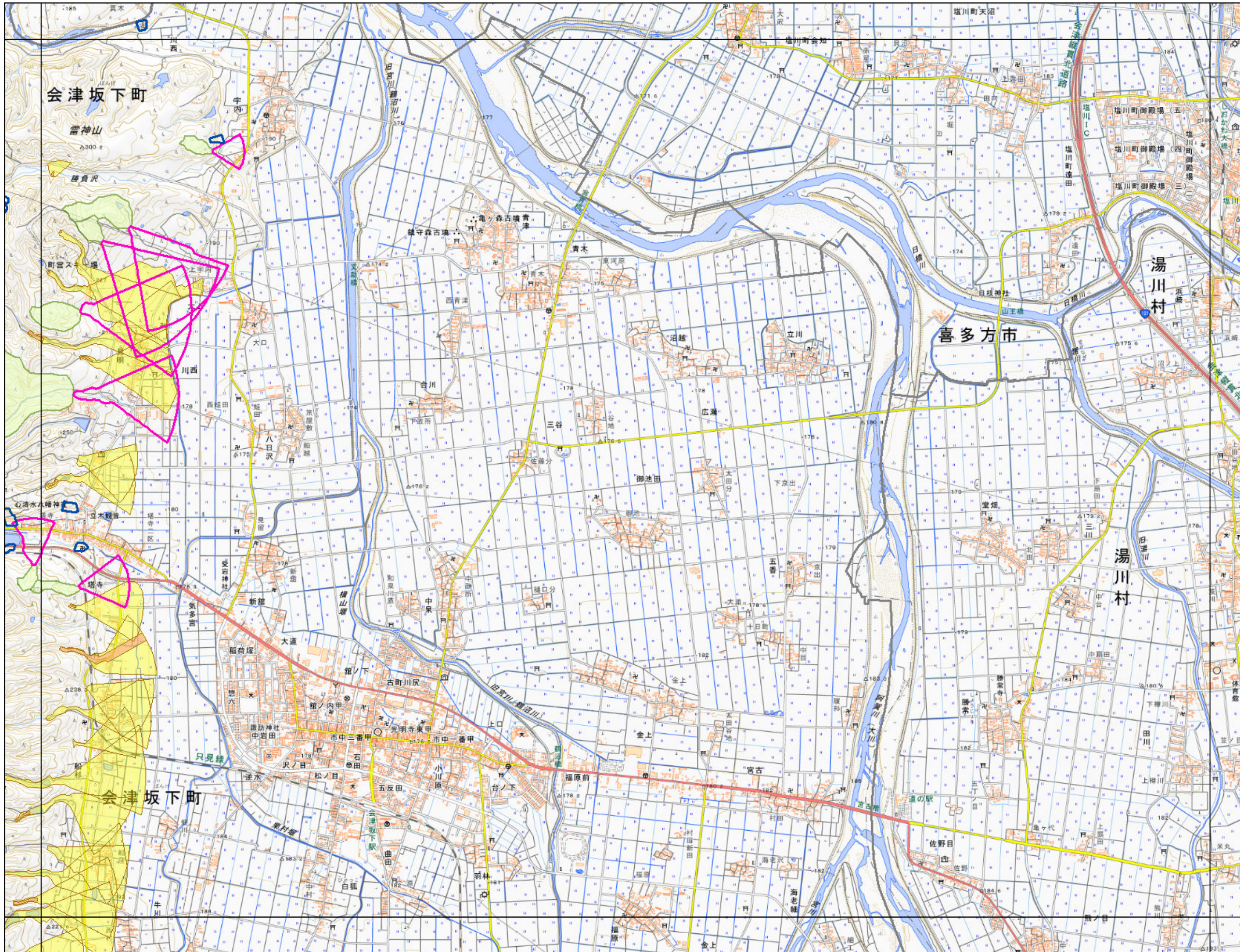
土砂災害警戒区域

- 急傾斜地の崩壊
- 土石流

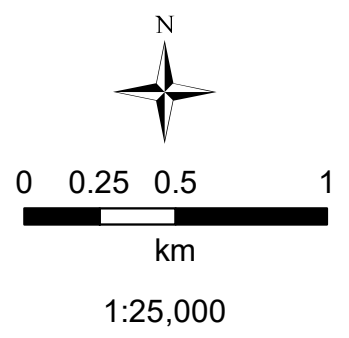


背景には国土地理院の地理院地図(標準地図)を使用

新たな土砂災害の発生のおそれのある箇所 位置図 会津坂下町（４）

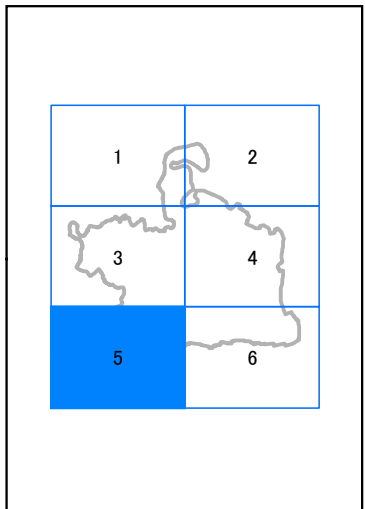
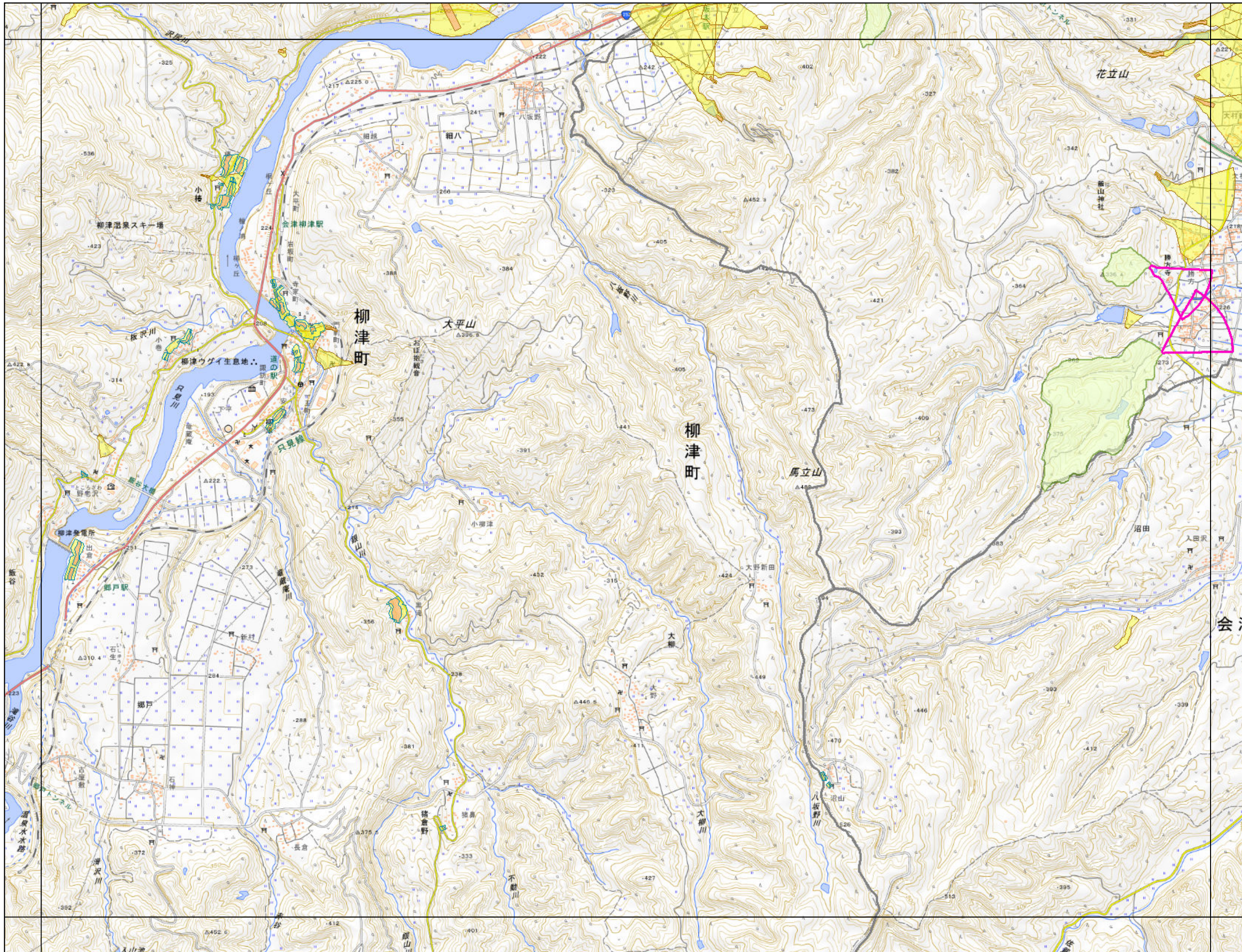


- 凡例
- 新たな土砂災害の発生のおそれのある箇所
- 被害想定範囲 (急傾斜地の崩壊)
 - 被害想定範囲 (土石流)
 - 流域
- 土砂災害特別警戒区域
- 急傾斜地の崩壊
 - 土石流
- 土砂災害警戒区域
- 急傾斜地の崩壊
 - 土石流



背景には国土地理院の地理院地図(標準地図)を使用

新たな土砂災害の発生のおそれのある箇所 位置図 会津坂下町(5)



凡例

新たな土砂災害の発生のおそれのある箇所

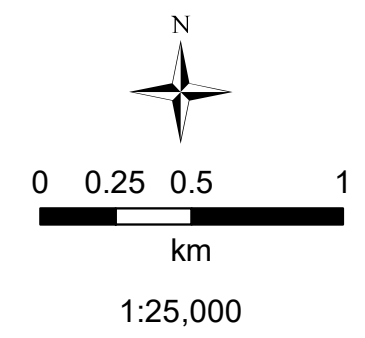
- 被害想定範囲 (急傾斜地の崩壊) [Blue outline]
- 被害想定範囲 (土石流) [Pink outline]
- 流域 [Light green fill]

土砂災害特別警戒区域

- 急傾斜地の崩壊 [Light red fill]
- 土石流 [Orange fill]

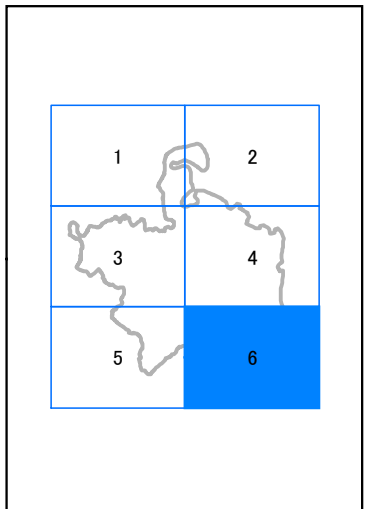
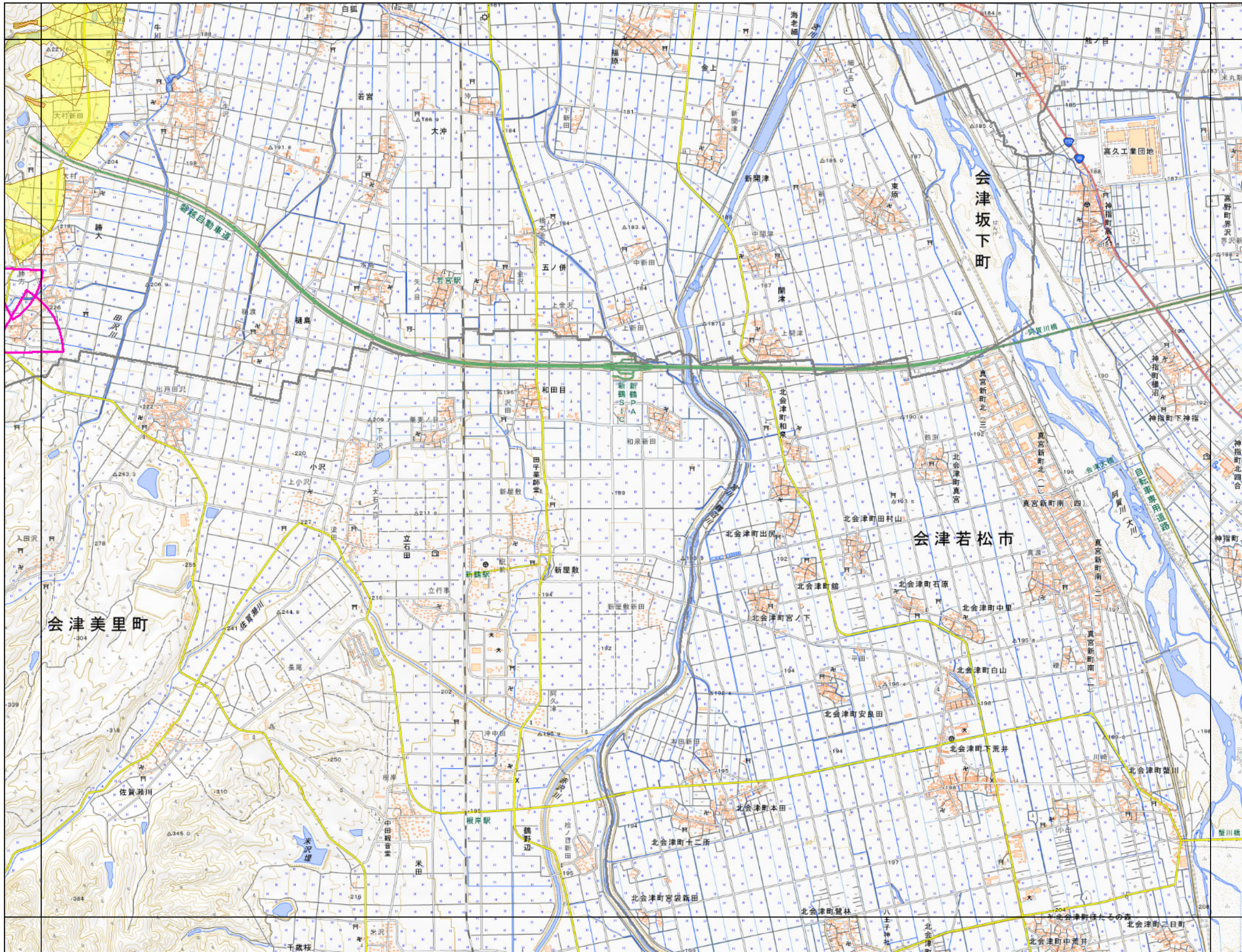
土砂災害警戒区域

- 急傾斜地の崩壊 [Light yellow fill]
- 土石流 [Yellow fill]

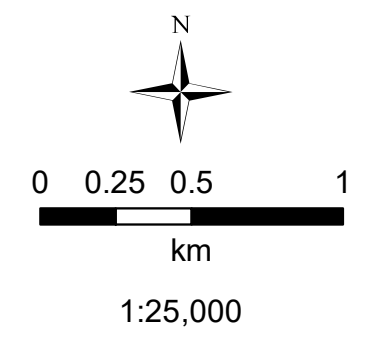


背景には国土地理院の地理院地図(標準地図)を使用

新たな土砂災害の発生のおそれのある箇所 位置図 会津坂下町（6）



- 凡例**
- 新たな土砂災害の発生のおそれのある箇所
- 被害想定範囲 (急傾斜地の崩壊)
 - 被害想定範囲 (土石流)
 - 流域
- 土砂災害特別警戒区域
- 急傾斜地の崩壊
 - 土石流
- 土砂災害警戒区域
- 急傾斜地の崩壊
 - 土石流



背景には国土地理院の地理院地図(標準地図)を使用