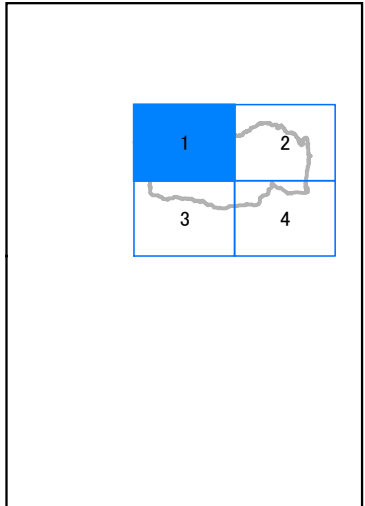
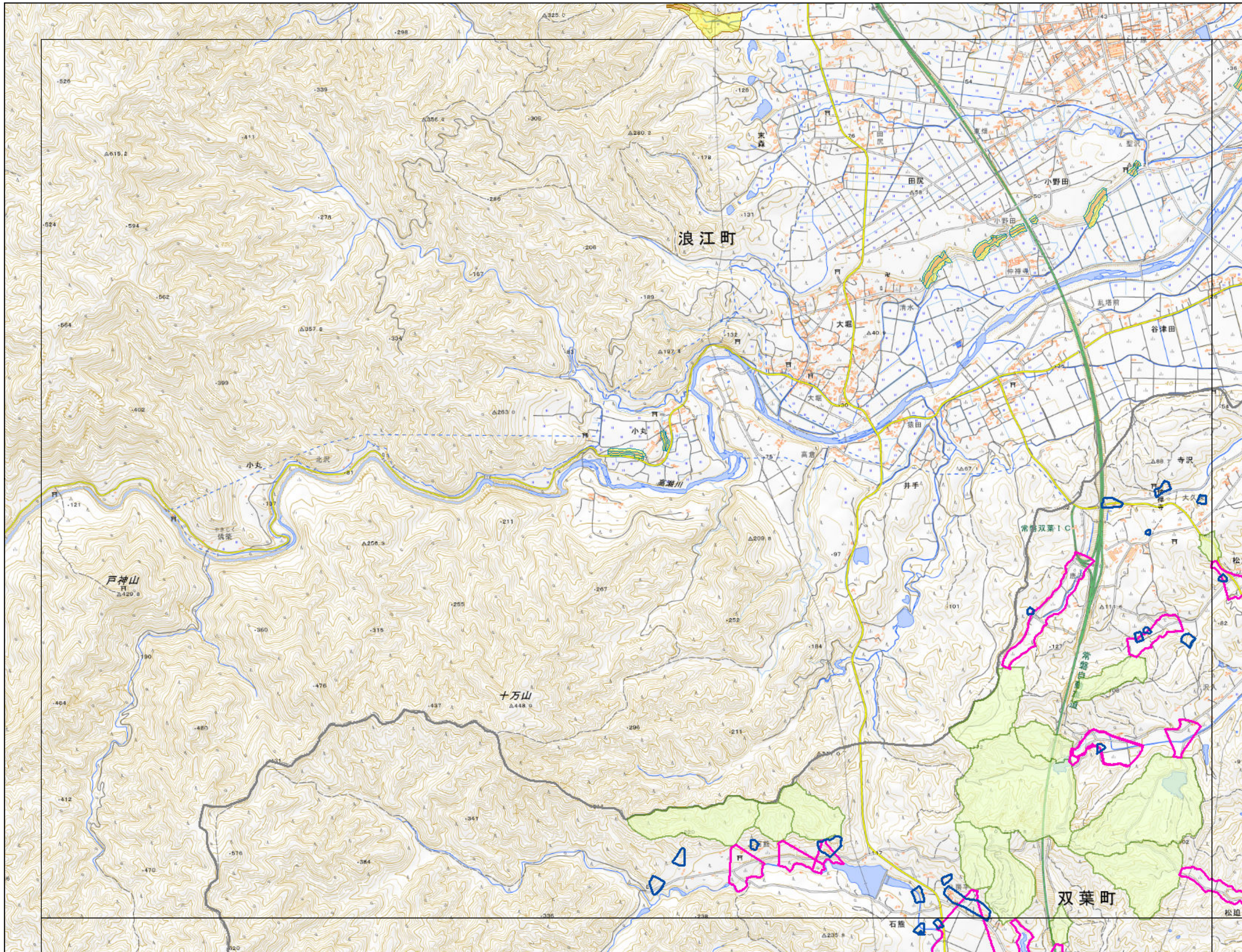
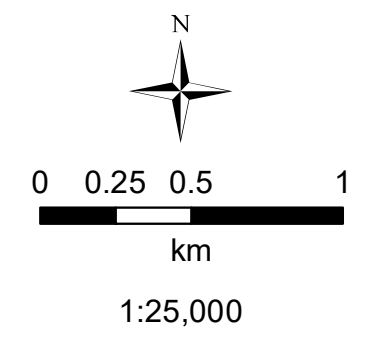


新たな土砂災害の発生のおそれのある箇所 位置図 双葉町(1)

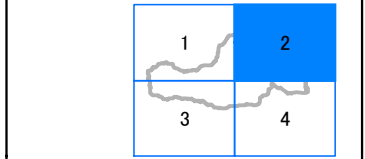
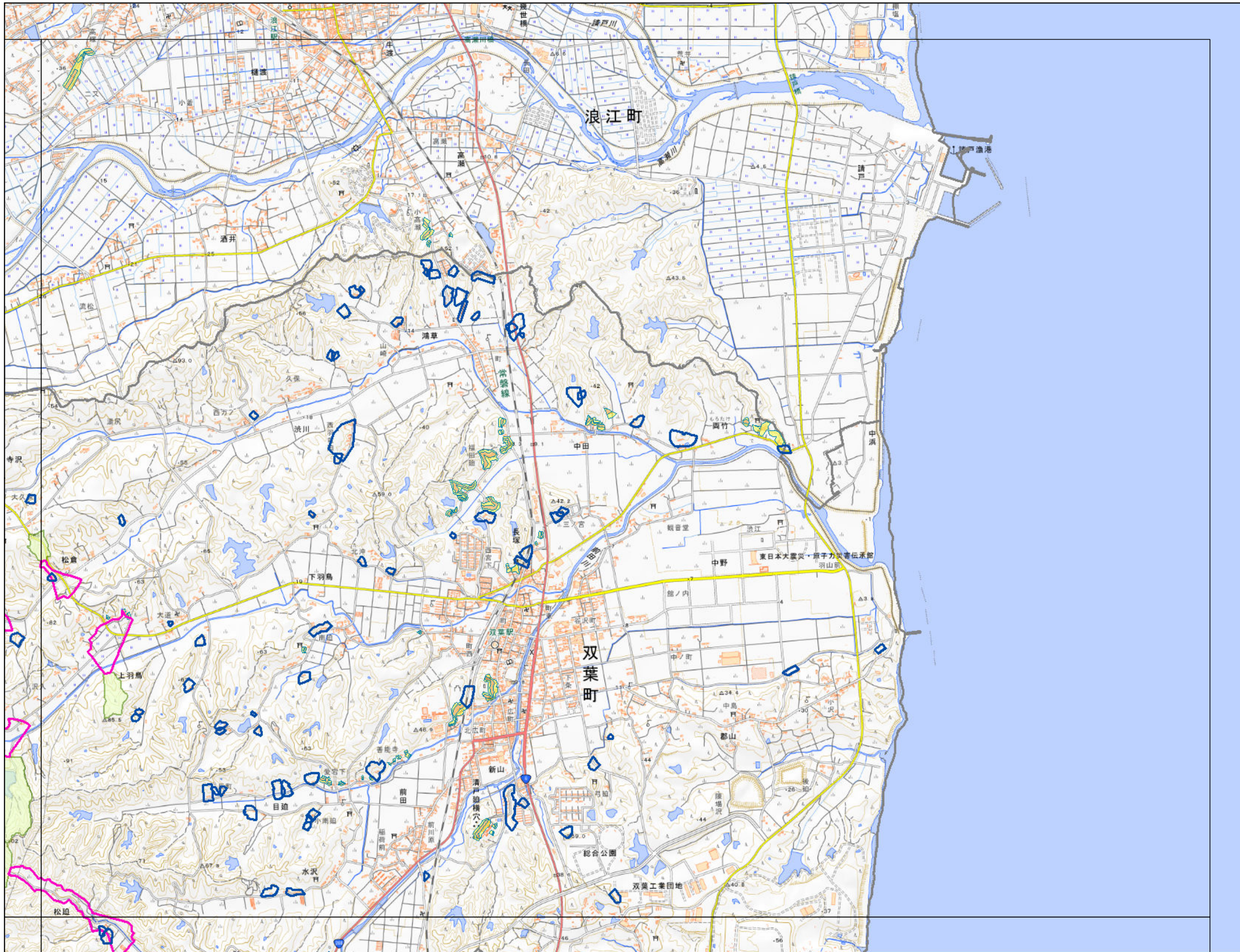


- 凡例**
- 新たな土砂災害の発生のおそれのある箇所
- 被害想定範囲 (急傾斜地の崩壊)
 - 被害想定範囲 (土石流)
 - 流域
- 土砂災害特別警戒区域
- 急傾斜地の崩壊
 - 土石流
- 土砂災害警戒区域
- 急傾斜地の崩壊
 - 土石流

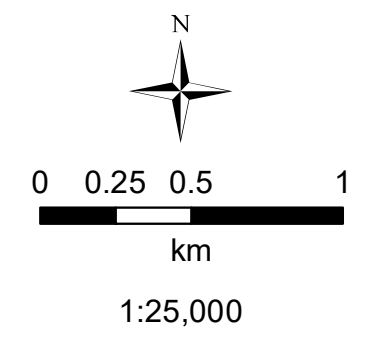


背景には国土地理院の地理院地図(標準地図)を使用

新たな土砂災害の発生のおそれのある箇所 位置図 双葉町（2）

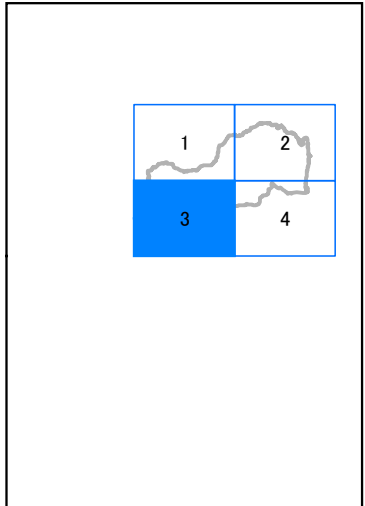
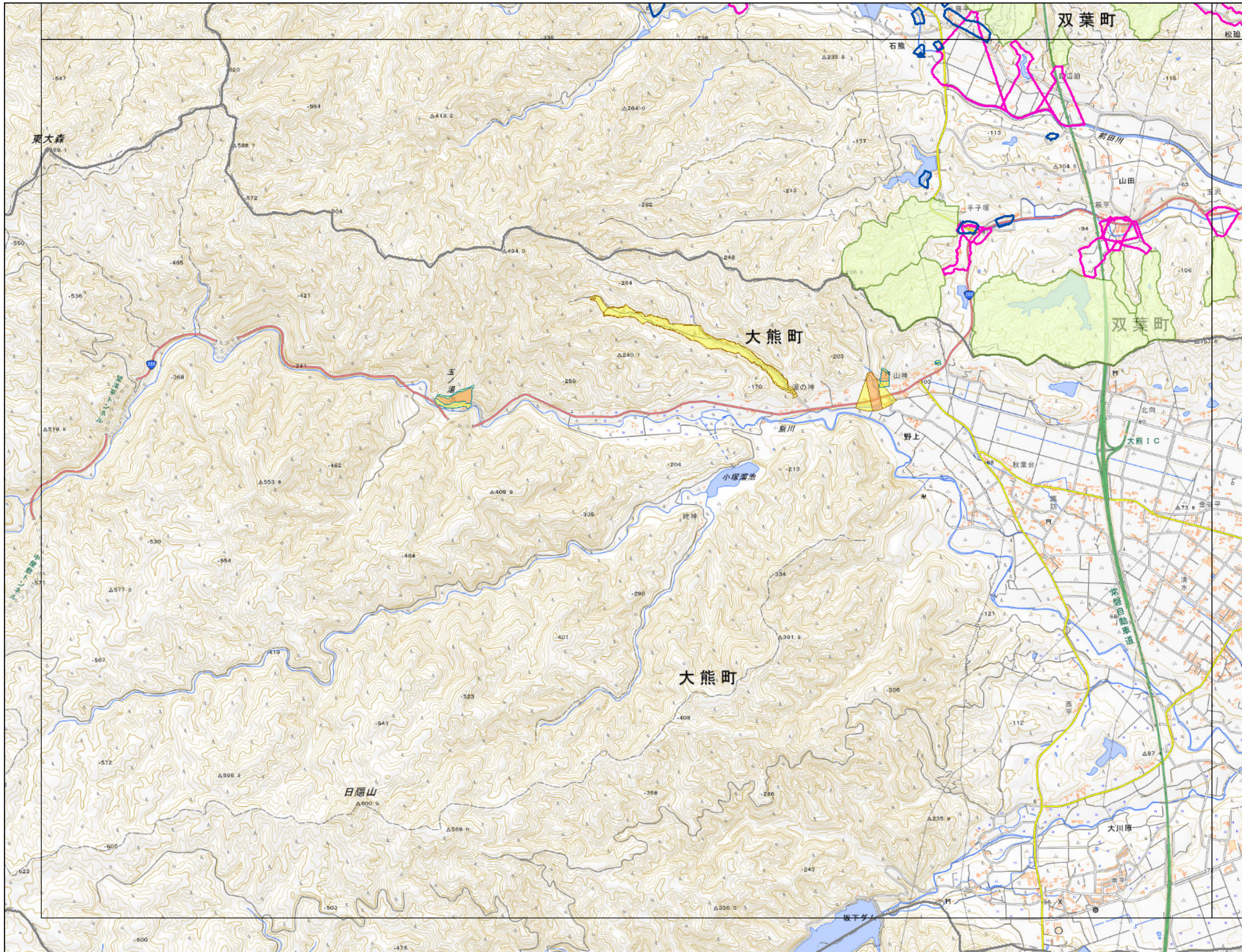


- 凡例**
- 新たな土砂災害の発生のおそれのある箇所
- 被害想定範囲 (急傾斜地の崩壊)
 - 被害想定範囲 (土石流)
 - 流域
- 土砂災害特別警戒区域
- 急傾斜地の崩壊
 - 土石流
- 土砂災害警戒区域
- 急傾斜地の崩壊
 - 土石流

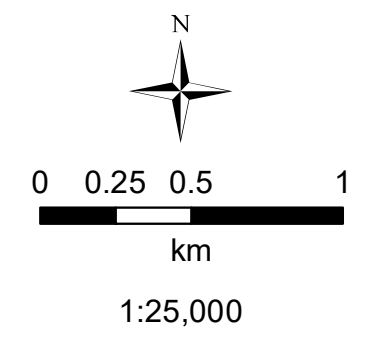


背景には国土地理院の地理院地図(標準地図)を使用

新たな土砂災害の発生のおそれのある箇所 位置図 双葉町(3)

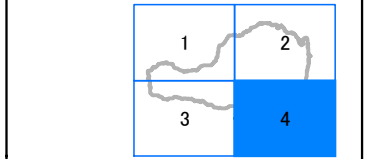
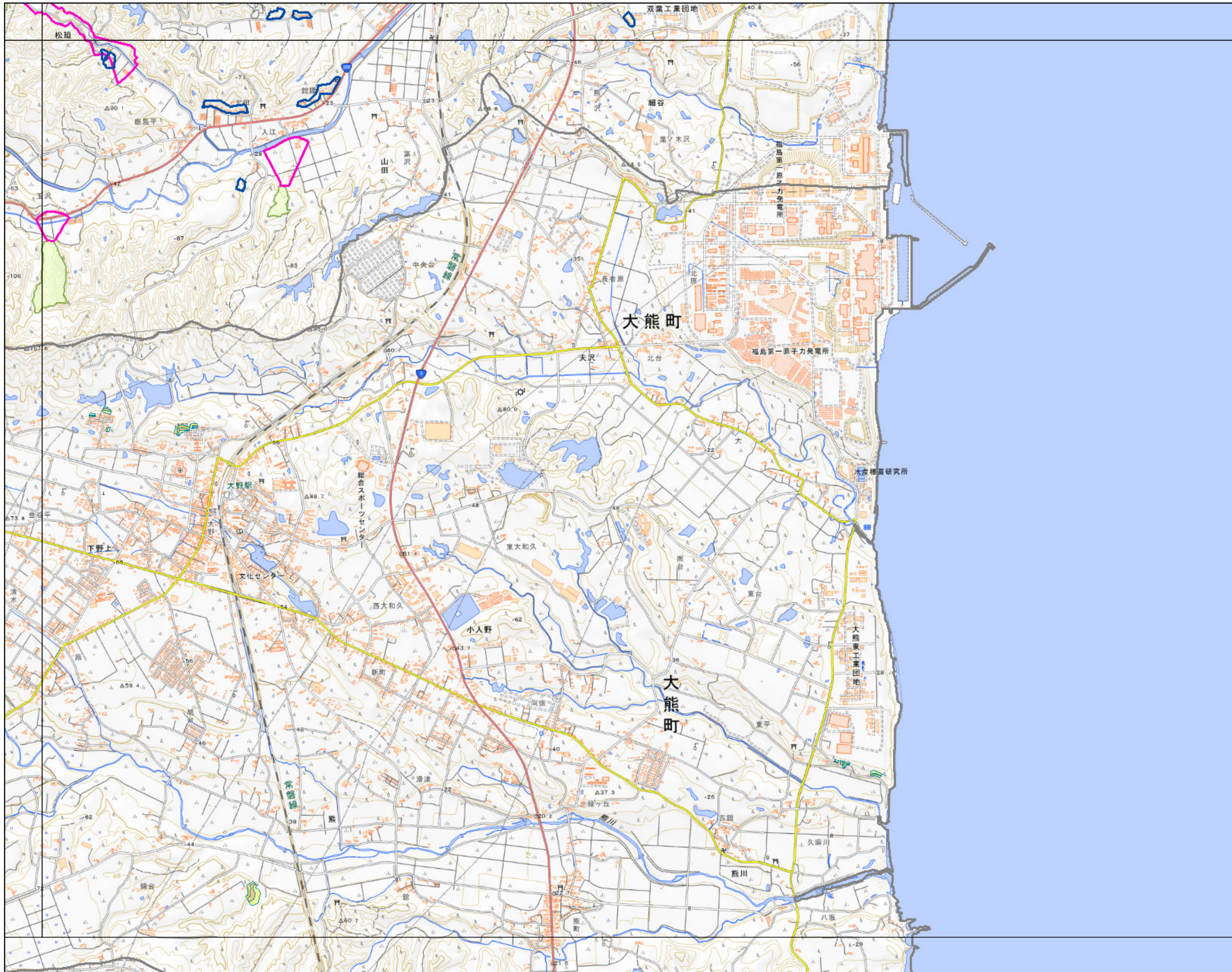


- 凡例**
- 新たな土砂災害の発生のおそれのある箇所
- 被害想定範囲 (急傾斜地の崩壊)
 - 被害想定範囲 (土石流)
 - 流域
- 土砂災害特別警戒区域
- 急傾斜地の崩壊
 - 土石流
- 土砂災害警戒区域
- 急傾斜地の崩壊
 - 土石流

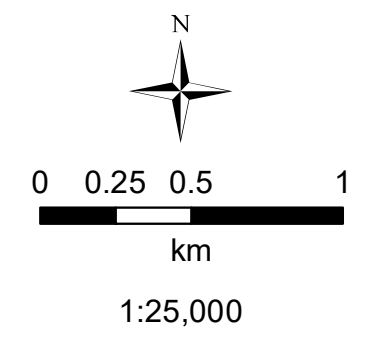


背景には国土地理院の地理院地図(標準地図)を使用

新たな土砂災害の発生のおそれのある箇所 位置図 双葉町（4）



- 凡例**
- 新たな土砂災害の発生のおそれのある箇所
- 被害想定範囲 (急傾斜地の崩壊)
 - 被害想定範囲 (土石流)
 - 流域
- 土砂災害特別警戒区域
- 急傾斜地の崩壊
 - 土石流
- 土砂災害警戒区域
- 急傾斜地の崩壊
 - 土石流



背景には国土地理院の地理院地図(標準地図)を使用