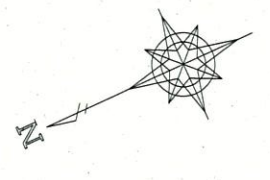
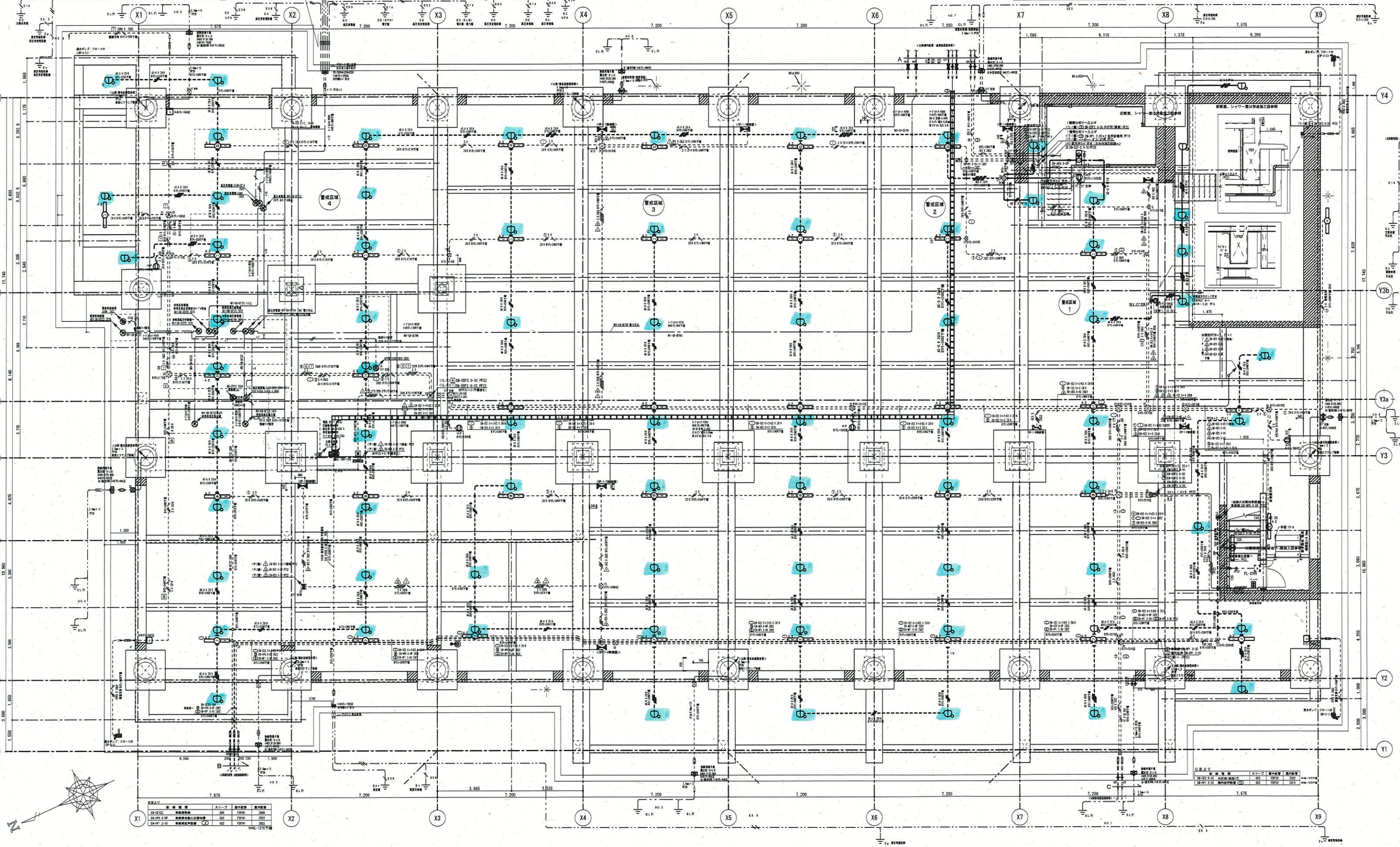
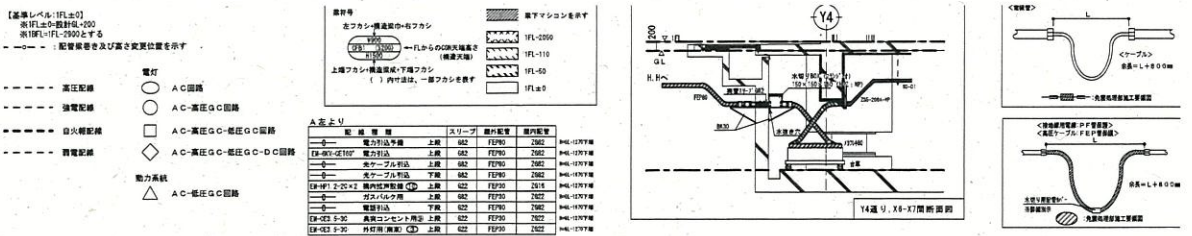
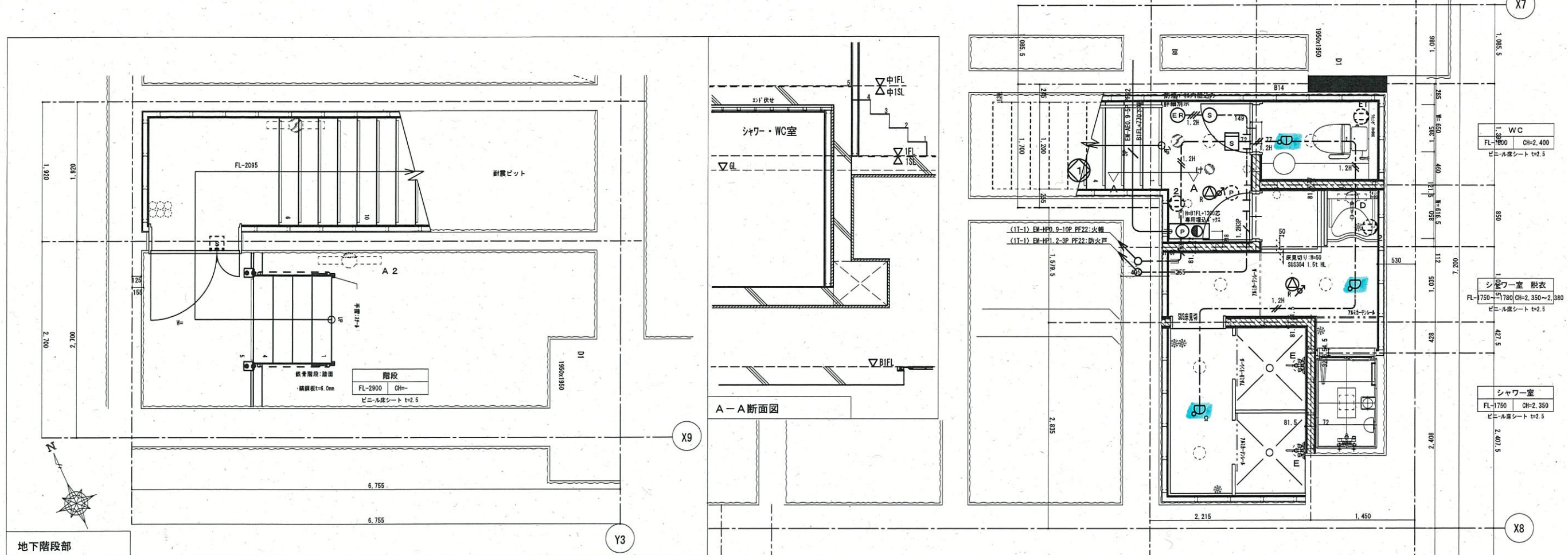


電灯・動力・シフト設備	線路収容管 縦型 埋込式 8450×8220×515 (奥長灯 564) 309×1171×1300迄	EP-1E1.6-7	露出配管 添付管 (2322)
照明器具 FPF229×1 100V-242V 防水型 309×1171×1300下層	固定式ストッパ型照度計 特殊 防水型 埋込灯付	EP-1E2.6-24E2.0	露出配管 添付管 (2316)
非常灯 埋込式照度計付非常用型 FPF229×1 309×1171×1300迄	分電盤 端子盤等	EP-4E2.0-3C	露出配管 添付管 (2322)
埋込式400V・3P・3L 接地端子付 防水型 埋込付 309×1171×1300迄	単相用端子盤埋込式 U 8450×8220×515 H871×400迄	EP-4E3.0-3C	露出配管 添付管 (2322)
埋込式400V・3P・3L 埋込付 防水型 埋込付 309×1171×1300迄	中央監視盤埋込式 U 8450×8220×515 H871×400迄	EP-4E3.0-3C	露出配管 添付管 (2322)
埋込式400V・3P・3L 埋込付 防水型 埋込付 309×1171×1300迄	埋込式400V・3P・3L 埋込付 防水型 埋込付 309×1171×1300迄	EP-4E3.0-3C	露出配管 添付管 (2322)
埋込式400V・3P・3L 埋込付 防水型 埋込付 309×1171×1300迄	埋込式400V・3P・3L 埋込付 防水型 埋込付 309×1171×1300迄	EP-4E3.0-3C	露出配管 添付管 (2322)
埋込式400V・3P・3L 埋込付 防水型 埋込付 309×1171×1300迄	埋込式400V・3P・3L 埋込付 防水型 埋込付 309×1171×1300迄	EP-4E3.0-3C	露出配管 添付管 (2322)
埋込式400V・3P・3L 埋込付 防水型 埋込付 309×1171×1300迄	埋込式400V・3P・3L 埋込付 防水型 埋込付 309×1171×1300迄	EP-4E3.0-3C	露出配管 添付管 (2322)
埋込式400V・3P・3L 埋込付 防水型 埋込付 309×1171×1300迄	埋込式400V・3P・3L 埋込付 防水型 埋込付 309×1171×1300迄	EP-4E3.0-3C	露出配管 添付管 (2322)
埋込式400V・3P・3L 埋込付 防水型 埋込付 309×1171×1300迄	埋込式400V・3P・3L 埋込付 防水型 埋込付 309×1171×1300迄	EP-4E3.0-3C	露出配管 添付管 (2322)



器具名	規格	寸法	数量	備考
EP-4E3.0-3C	埋込式照度計付非常用型	309	1171	2322
EP-4E3.0-3C	埋込式照度計付非常用型	309	1171	2322
EP-4E3.0-3C	埋込式照度計付非常用型	309	1171	2322

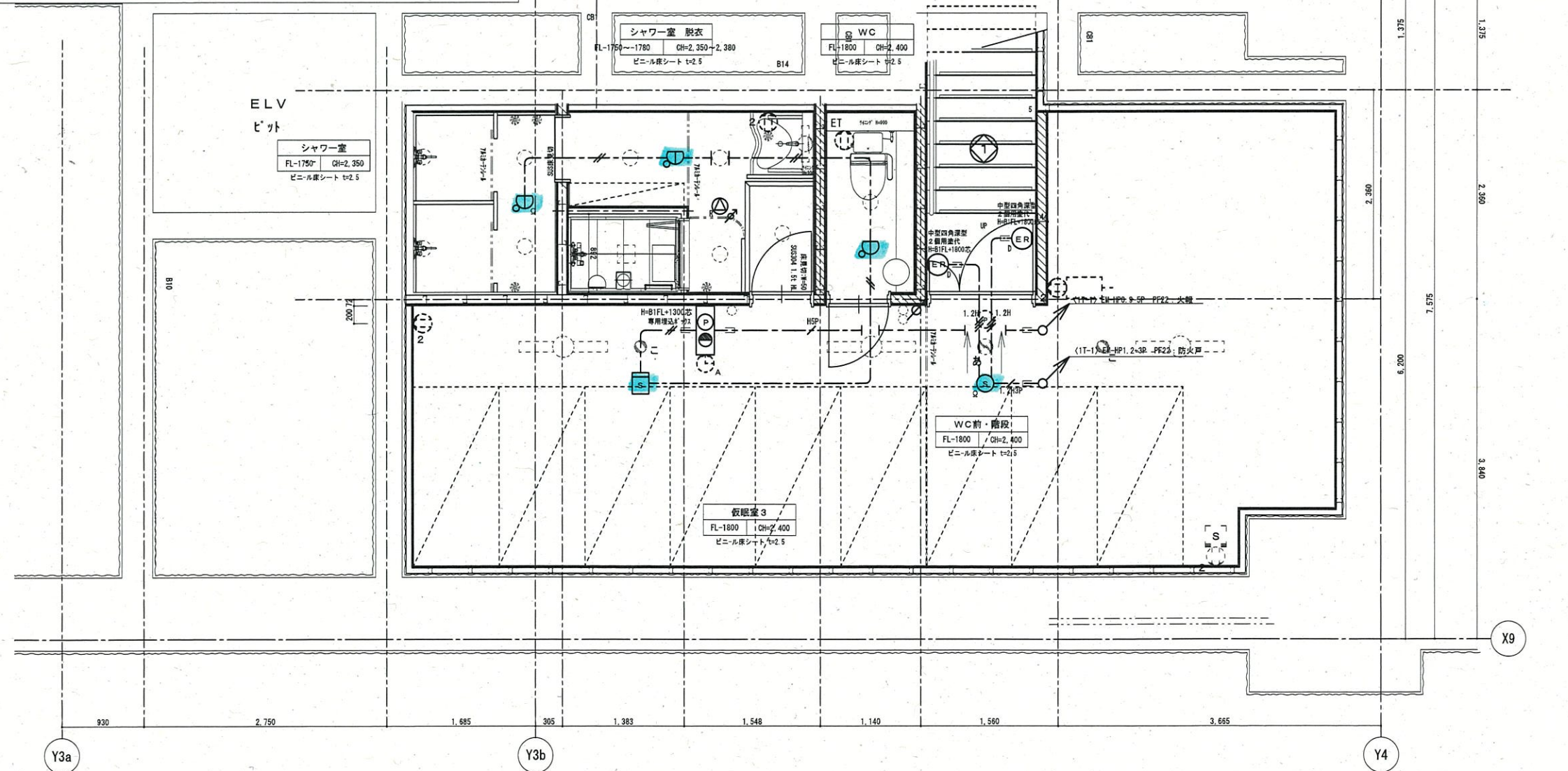


本図に於いて、特記無き場合は下記の通り

記号	機種取付箱：種類	埋込型	H=B1FL+1300迄	自動火災報知設備
Ⓟ	定温式スポット型感知器：特種	防水型	確認灯付	自動火災報知設備
Ⓢ	光電式スポット型感知器：2種	確認灯付		自動火災報知設備
Ω	終端抵抗：10Ω			自動火災報知設備
ⓧ	プルボックス：150×150×100	防水型		自動火災報知設備
Ⓢ	光電式スポット型感知器：3種	確認灯付		防火戸設備
Ⓡ	自動閉鎖装置：防火戸用			防火戸設備
Ⓡ	スピーカー：天井露出型			拡声設備
Ⓡ	スピーカー：天井露出型	アッテネータ付		拡声設備
Ⓡ	スピーカー：壁付型	アッテネータ付	H=B1FL+1300迄	拡声設備
Ⓡ	音響調整機：壁付型		H=B1FL+1300迄	拡声設備

配管・配線		
—	EM-AE0.9-2C	
—	EM-HP0.9-5P	
—	EM-HP0.9-10P	
—	EM-AE0.9-3C	
—	EM-AE0.9-4C Z6(16)	露出配管
—	EM-AE0.9-5P Z6(22)	露出配管
—	EM-HP0.9-5P Z6(22)	露出配管
—	EM-HP1.2-2C	
—	EM-HP1.2-3P	
—	EM-HP1.2-2C Z6(16)	露出配管
—	EM-HP1.2-2C Z6(22)	露出配管



Y3a Y3b Y4



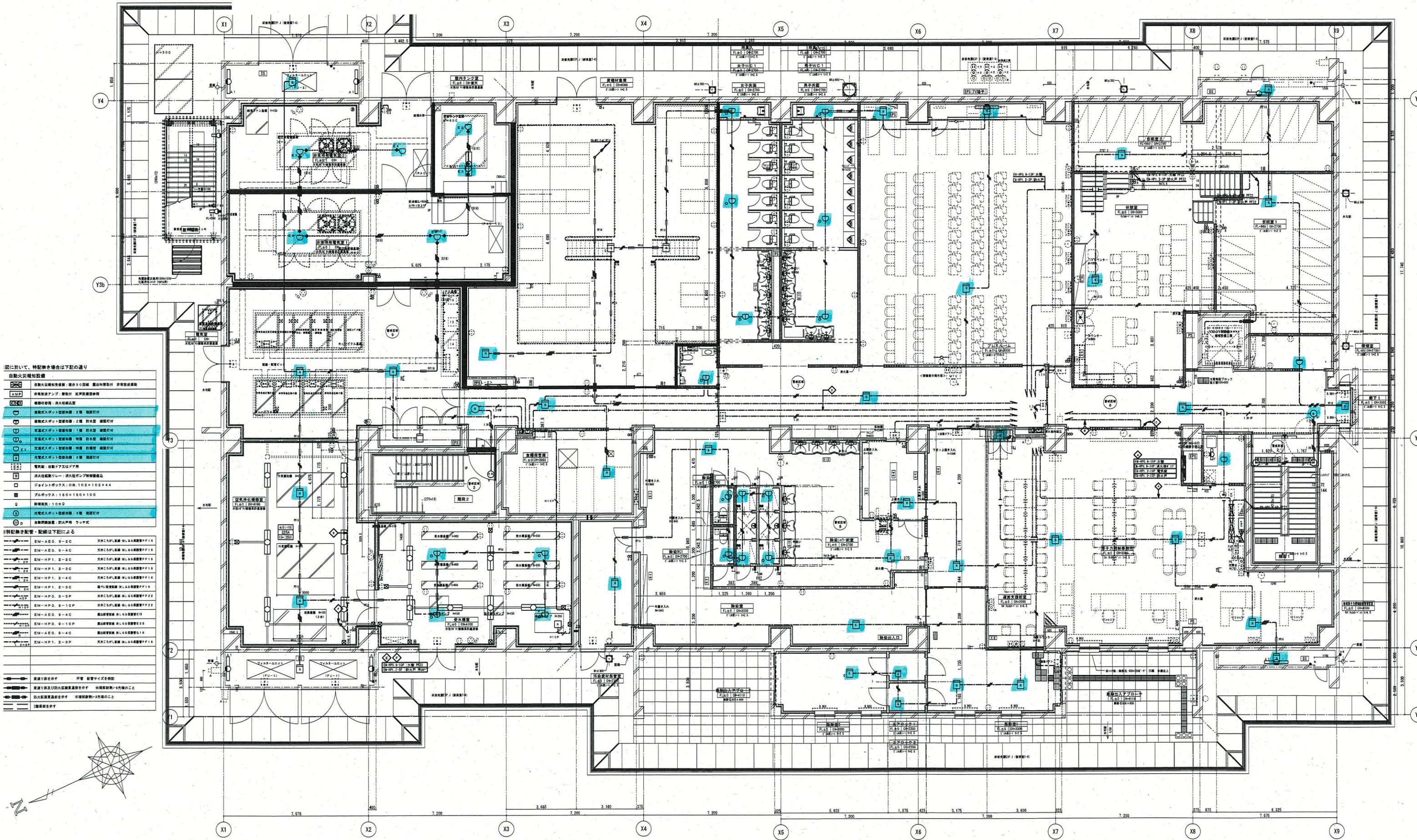
広栄電設株式会社  
福島市丸子字東前4-1 TEL 024(553)-7121

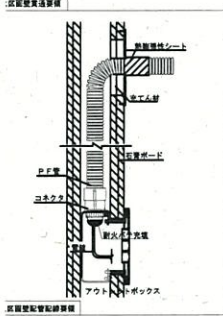
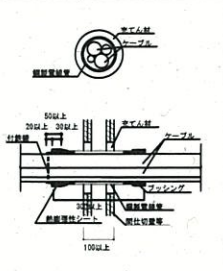
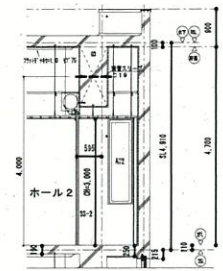
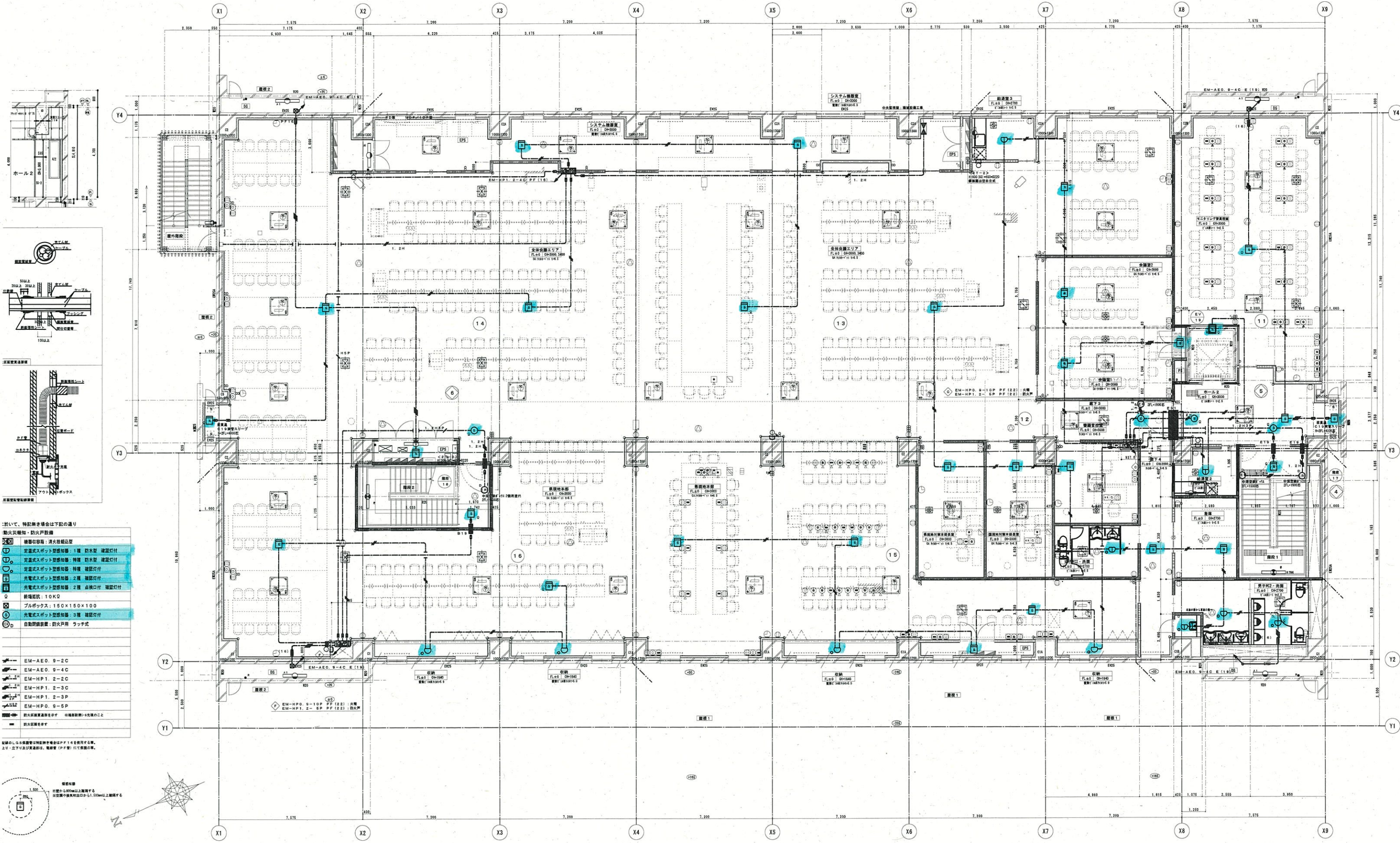
承認 検図 担当  
鈴木 大江 大塚

縮尺 1/30  
作図年月日

工事名称 原子力災害対策センター(南相馬市)建設(電気)工事  
図面名称 地下1階 自動火災報知・防火戸・拡声設備図

図面番号 E-29  
NO.

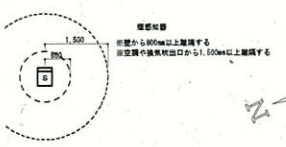




- ※以下の、特記なき場合は下記の通り
- 警報機：消火警報機
  - 警報機：消火警報機
  - 定置式ホット型感知器 1層 防木型 検知灯付
  - 定置式ホット型感知器 特種 防木型 検知灯付
  - 定置式ホット型感知器 特種 検知灯付
  - 定置式ホット型感知器 2層 検知灯付
  - 定置式ホット型感知器 3層 検知灯付
  - 検知機：10KQ
  - プルボックス：150×150×100
  - 定置式ホット型感知器 3層 検知灯付
  - 自動閉鎖装置：防火戸用 ラッチ式

- EM-AEO. 9-2C
- EM-AEO. 9-4C
- EM-HP1. 2-2C
- EM-HP1. 2-3C
- EM-HP1. 2-3P
- EM-HP0. 9-5P
- 防火区画遮断扉
- 防火区画遮断扉

記号のL.G.S.は警報機等の特記なき場合はP.F.16を使用する。  
 上リ・下リ及び警報機は、警報機 (P.F.16) にて設置する。



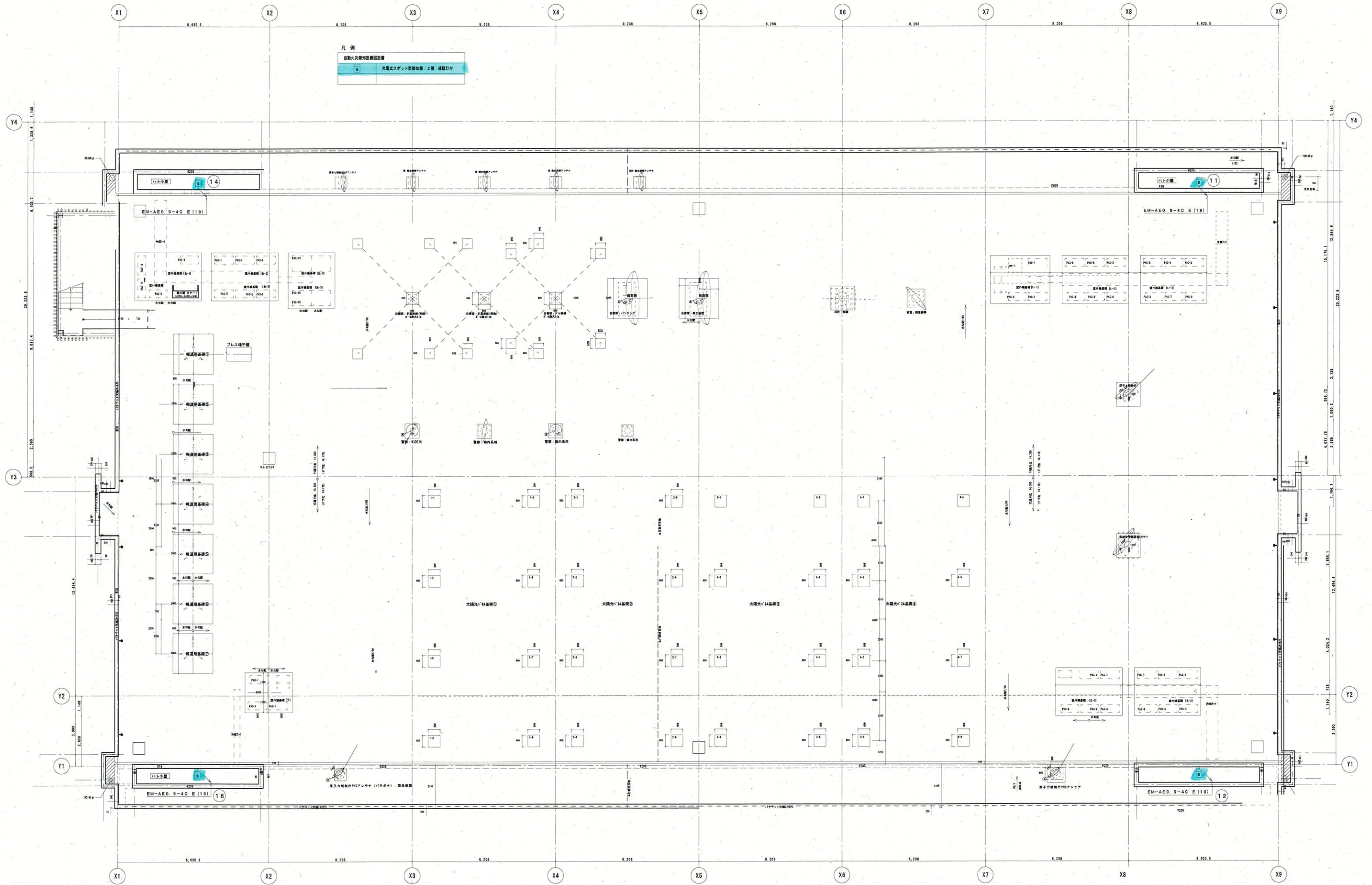
広栄電設株式会社  
 福島市丸子字東前4-1 TEL 024(553)-7121

承認 検図 担当  
 (鈴木) (大江) (大久保)

縮尺 1/100  
 作図年月日

工事名称 原子力災害対策センター(南相馬市)建設(電気)工事  
 図面名称 2階 自動火災報知・防火戸設備図

図面番号 E-31  
 NO.



本図に於いて、特記無き場合は下記の通り

電灯盤：露出型	EM-IE2.0×2 床隠べい配線 PF16
埋込コンセント：2P15A×2 壁取付 H=1FL+500芯	EM-IE2.0×3(1C接地) 床隠べい配線 PF16
埋込コンセント：2P15A×2 接地端子付 壁取付 H=1FL+500芯	EM-IE5.5×3(1C接地) 床隠べい配線 PF16
埋込コンセント：2P15A×2 接地端子付 防水型 壁取付 H=1FL+800芯	EM-AE0.9-2C 天井転がし配線
埋込コンセント：2P30A×1 200V 電気自動車充電用 H=1FL+1200芯	EM-AE0.9-4C 天井転がし配線
自動火災報知設備 拡声設備	EM-AE0.9-2C 露出配管配線 E19
機器収容箱：縦型 埋込型 壁取付	EM-AE0.9-2C 床隠べい配線 PF16
光電式スポット型感知器：2種 確認灯付	EM-HP1.2-3C 天井転がし配線
端子盤：5P	EM-HP1.2-2C 隠べい配線 PF16
スリカ：壁掛型 777×777×H=1FL+2300芯 (拡声設備)	※ 注記なき立上り・立下り及び貫通部は、P F管にて保護の事。
スリカ：壁掛型 777×777×H=1FL+2500芯 (拡声設備)	※ 外壁面に埋め込む「ガス」については結露防止「カ」を取付け、配管口元に材シールを充填する事。
	150×100 プラスチック：150×150×100

内部仕上表 1

室名	下地	床	仕上高 躯体高	巾木	高さ	下地	壁	高さ	下地	天井	廻縁	天井高	備考		
汚染物保管庫	コンクリート金網	水性珪酸系樹脂系防塵塗装	±0 -10	水性珪酸系樹脂系防塵塗装		コンクリート打放しB種 (増打20)	水性珪酸系樹脂系防塵塗装		LGS19型	1/2酸加砂4mm板t=8.0 EP2	L.C	天井化粧石膏板t=9.5	塩ビ	4,000	
資機材倉庫	同上	同上	±0 -10	同上		同上	同上		同上	同上	同上	同上	塩ビ	4,000	
車庫	同上	同上	±0 -10	同上		同上	同上		同上(梁下まで)	同上(梁下まで)					車止め

別紙

