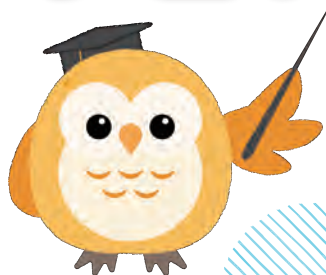


介護福祉士の資格をお持ちの方!

応援介護職員 募集中

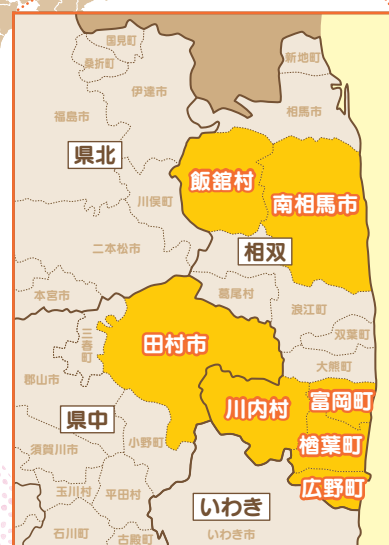


福島県

福島県介護施設再開等支援事業

震災後、避難指示が解除された区域で再開している介護保険施設は、復旧・復興は進んでいるものの、介護職員が確保できず職員不足により定員まで入居者を受け入れることができない状況にあります。

福島県老協では、福島県の相双地域にある介護施設において、入所者の受入促進と職員の教育体制の充実を図るため、**応援にきていただける介護職員**を全国の社会福祉法人等から募集しています。



応募したきっかけ...など

- 役に立ちたい
- 今までの経験や技術を活かす力になりたい
- 応援先施設や地域に貢献したい
- 復興の力になりたい

- 他県の良いところをたくさん知りたい
- 人として大きく成長したい
- 新しい知識や技術を学びたい
- 色んなことを経験し今後活かしたい
- 他施設での介護業務の経験や他県での業務に従事し技術力を向上させたい

応援先施設

南相馬市小高区、田村市都路、檜葉町、広野町、飯館村、川内村、富岡町にある介護保険施設 (対象7施設)

事業内容

応援期間は
1人3ヶ月から可能

通勤車両の支援あり

事前見学・着任・帰任・帰省等の旅費を補助

応援期間中の代替職員の求人活動費を補助

引っ越し費用を補助

応援職員の給与等は被災地介護施設から支給

応援期間中の住まい支援あり

お問い合わせ

内容の詳細は下記までお問い合わせください。

一般社団法人 福島県老人福祉施設協議会
〒960-8141 福島県福島市渡利字七社宮111番地

TEL 024-572-3654 FAX 024-572-3664
E-mail fukurou@adagio.ocn.ne.jp
HP <https://f-roushikyo.or.jp/>

