

R2  
導入

# 大容量遠心分離機

会津

(CR21-N)

## 装置の概要

### 【型式等】

- 装置名称：高速冷却遠心機
- メーカー：工機ホールディングス（株）
- 型式：CR21N

### 【仕様】

- 容量：500mL×6本、1,000mL×4本
- 最大回転数：[500mL用ロータ] 10,000rpm / 18,800×g  
[1,000mL用ロータ] 8,500rpm/15,100×g



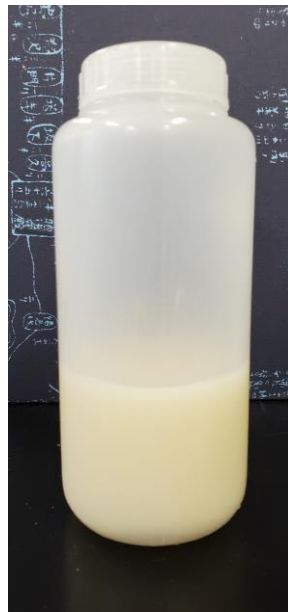
## 液体と固体の混合物を分離できます！

### 【装置の特徴】

- 大量の液体サンプルを1度に処理することができます。
- 低温での遠心分離が可能です。  
4℃で遠心分離ができるため、サンプルの鮮度を保つことができます。  
[温度設定可能範囲] -20℃～40℃

### 【主な用途】

- 微生物培養液からの菌体分離
- 清酒醪からの酒粕分離
- ジュースの清澄化  
etc...



甘酒の遠心分離《前》



甘酒の遠心分離《後》

## 料金・問い合わせ先

	区分	単位	料金(円)
設備 使用	大容量遠心分離機 (CR21-N)	1時間ごと	820
依頼 試験	-		

〒965-0006

会津若松市一箕町大字鶴賀字下柳原 8 8 番 1

TEL：0242-39-2977（醸造・食品科）

FAX：0242-39-0335

## 併せて使うと効果的です！



微生物顕微鏡  
(500円/時間)



高速アミノ酸分析計  
(3,080円/時間)

○その他の施設・設備は、福島県ハイテックプラザ 施設・設備データベースからご覧いただけます。

<http://www.pref.fukushima.lg.jp/w4/hightech/db/equipment/>

福島県ハイテックプラザ

Industrial Technology Institute  
Fukushima Prefectural Government

(令和6年5月)