



# クマに注意してください!!

## ツキノワグマ出沒特別注意報 ツキノワグマ出沒注意報(夏期) 発令中

県では、令和6年4月1日に「ツキノワグマ出沒注意報」を発令したところでありましたが、6月24日に喜多方市で人身被害が発生したため、「ツキノワグマ出沒注意報」を中通り・会津地域においては「ツキノワグマ出沒特別注意報」へ引き上げ、浜通り地域においては「ツキノワグマ出沒注意報(夏期)」へ変更しました。野外で活動する際には、十分注意してください。

- ◆ 期間 令和6年6月24日～令和6年8月31日まで
- ◆ 区域 中通り・会津地域「ツキノワグマ出沒特別注意報」
- ◆ 区域 浜通り地域 「ツキノワグマ出沒注意報(夏期)」



### 夏のクマの遭遇ポイント4選

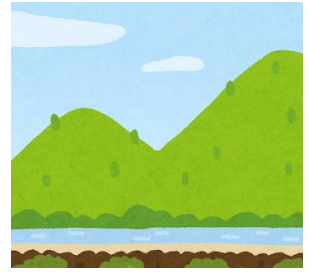
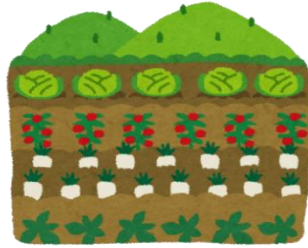
毎年、事故が起きる場所はここです!!

登山時・散策時

朝夕の農作業時

朝夕の散歩時

河川敷



### クマに出会わないためにできること

#### 1 目撃情報を調べましょう

クマがどこにいるのかが知ることが大切です。県警のポリスメールや自然保護課の目撃マップを活用しましょう。

クマの目撃マップはこちら↓



福島県ホームページ

#### 2 クマ鈴やラジオなど音のするものを身につけて行動しましょう

クマの生息している場所では、クマ鈴、ラジオなど音のするものを身につけ、クマに自分の存在を知らせましょう。



各地方振興局でクマ鈴を貸出します

#### 3 朝夕の登山や散歩、農作業を行う際は、複数人での行動、クマ鈴等の携帯を徹底しましょう

朝夕はクマが最も活発に行動する時間帯です。朝夕の入山や農作業には十分注意しましょう。

#### 4 屋外に生ゴミ・野菜・果物・ペットフードを置かないようにしましょう

クマは餌に対する執着が非常に強いです。一度人間の食べ物や生ゴミの味を覚えてしまうと、頻繁に人里へ出沒してしまうため、クマの食べ物になるものを置かないようにしましょう。