

# 統計で見る福島のすがた

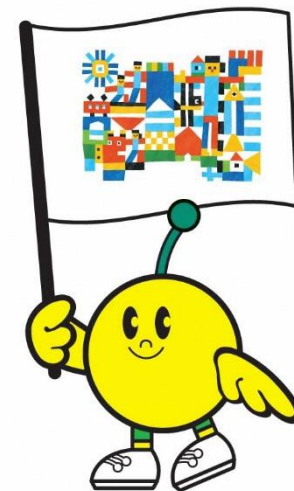
～ふくしま統計出前授業～

浪江町立なみえ創成小学校



うけどん@浪江町

福島県企画調整部統計課



キビタン@福島県

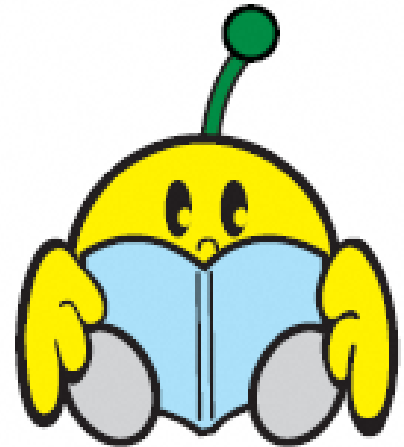
# 今日のおはなし

1 統計のおはなし

2 福島県と浪江町を  
統計データで見よう!

3 統計クイズに挑戦!

# 1 統計のおはなし



# 統計＝統（す）べて計る

データを集めて平均やグラフで表現して、

とくちょう  
データの特徴を見つけること

令和6年度〇×小学校4年生10人



渡辺



佐藤



渡辺



鈴木



鈴木



佐藤



佐藤



鈴木



佐藤



佐藤

# 令和6年度〇×小学校4年生を統計で見ると・・・



男子は6人、女子は4人



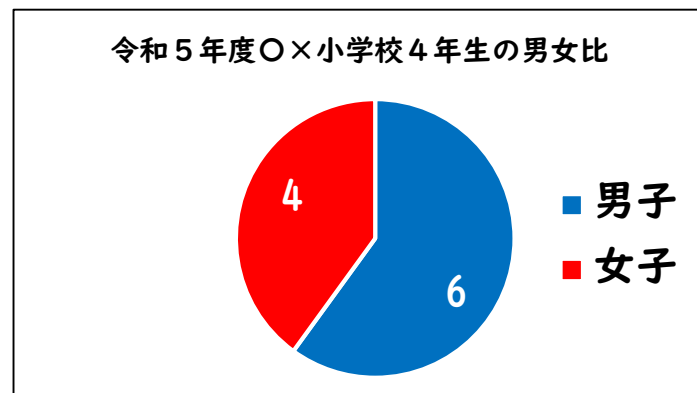
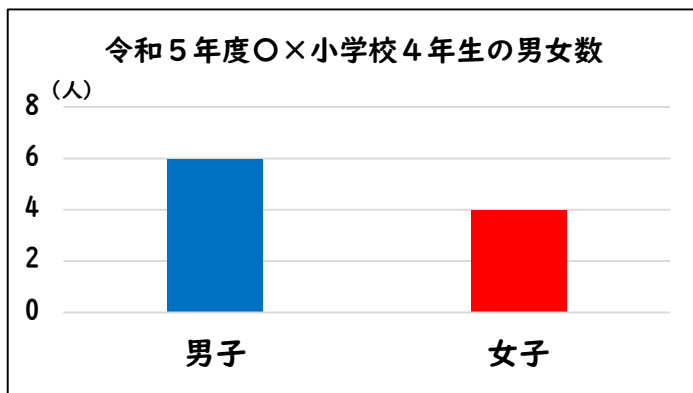
佐藤さんは5人、鈴木さんは3人、渡辺さんは2人



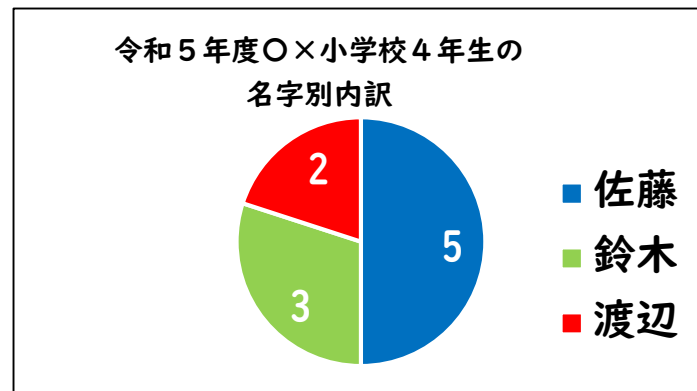
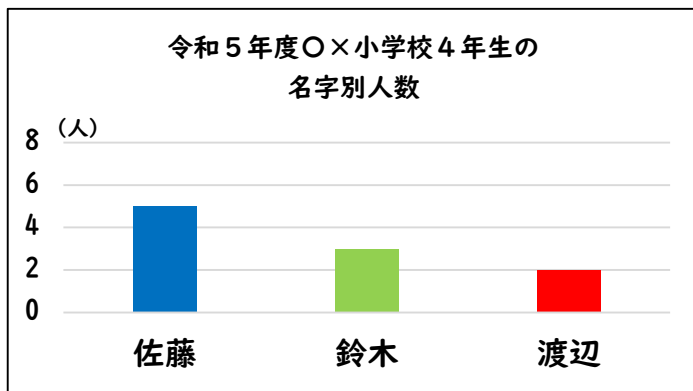
男子の佐藤さんは3人、女子は2人  
男子の鈴木さんは2人、女子は1人  
男子の渡辺さんは1人、女子は1人

# 令和6年度〇×小学校4年生をグラフで表すと・・・

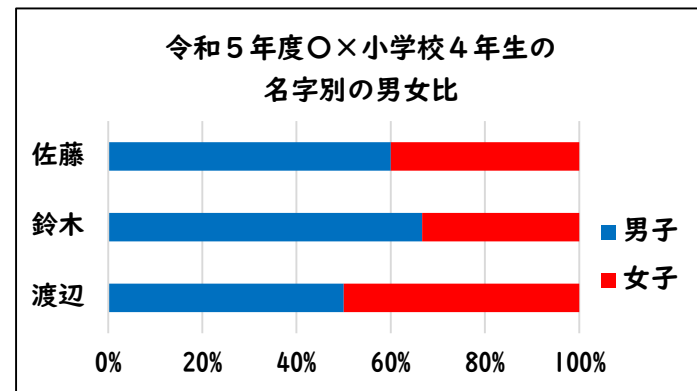
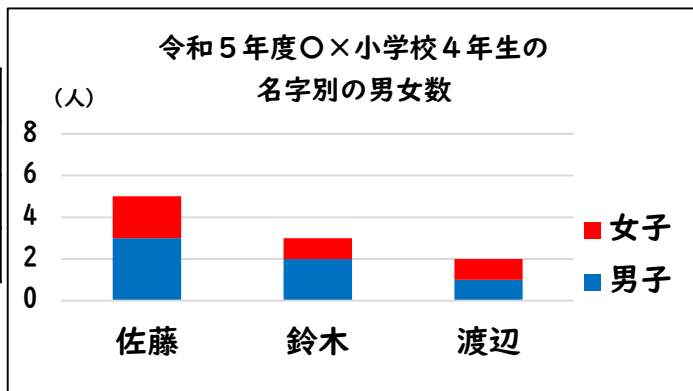
性別	人数
男子	6
女子	4



名字	人数
佐藤	5
鈴木	3
渡辺	2



性別	名字		
	佐藤	鈴木	渡辺
男子	3	2	1
女子	2	1	1



## 2 福島県と浪江町を 統計データで見てもみよう!



ふくしま応援!ベコ太郎

# 何の統計データで見るの？

こくせいちょうさ  
国勢調査

次は来年の2025年実施！

5年に1回、日本にふだん住んでいる  
人の数・性別・年齢・仕事などを調べる

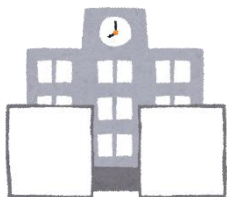


⇒ **どこに、どんな人が、どれ位いるかがわかる！**



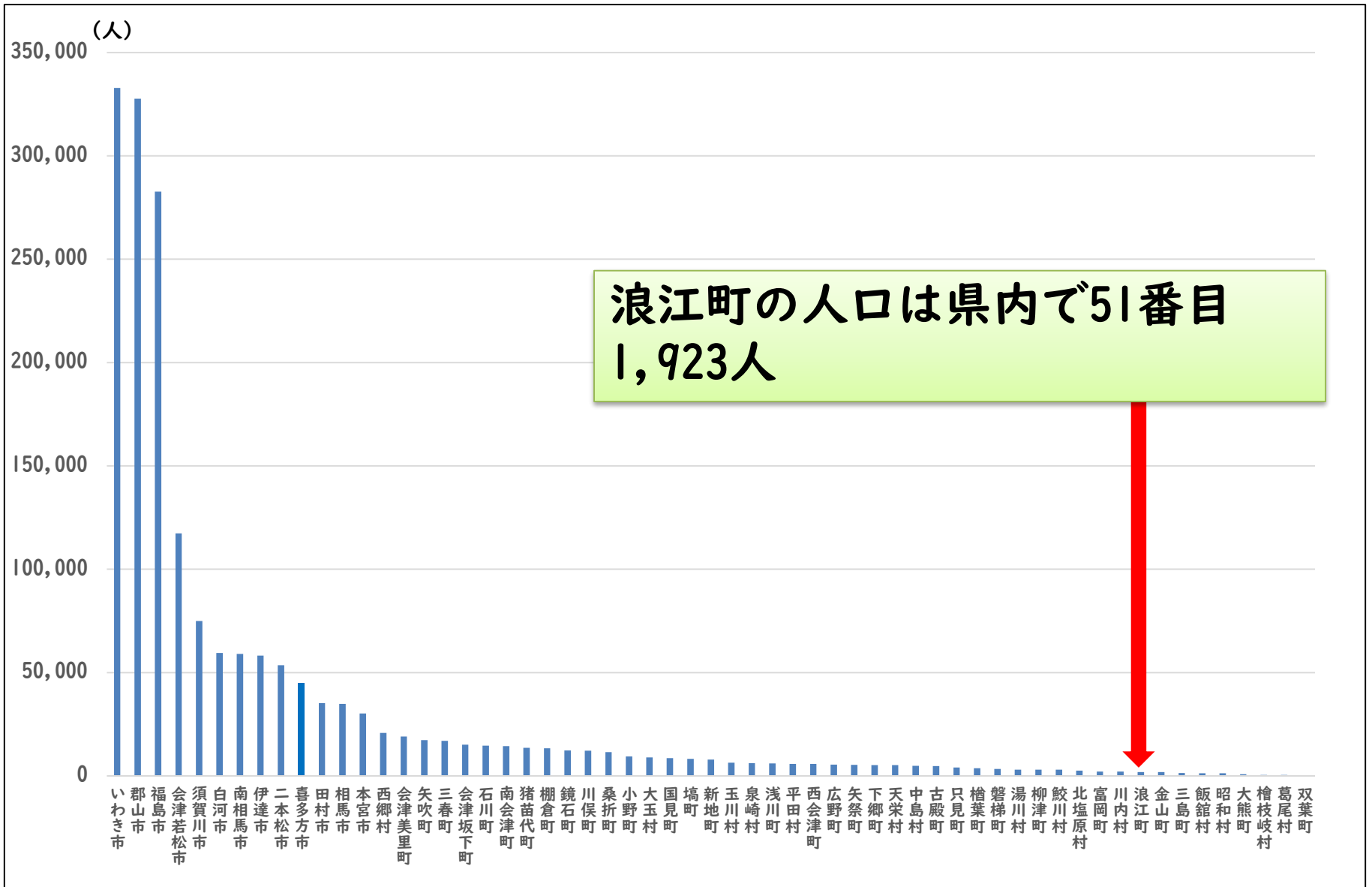
○学校や病院、道路などが、どこにどれくらい必要  
なのかが分かる！

○どんなお店を出せばいいかを考えるヒントになる！

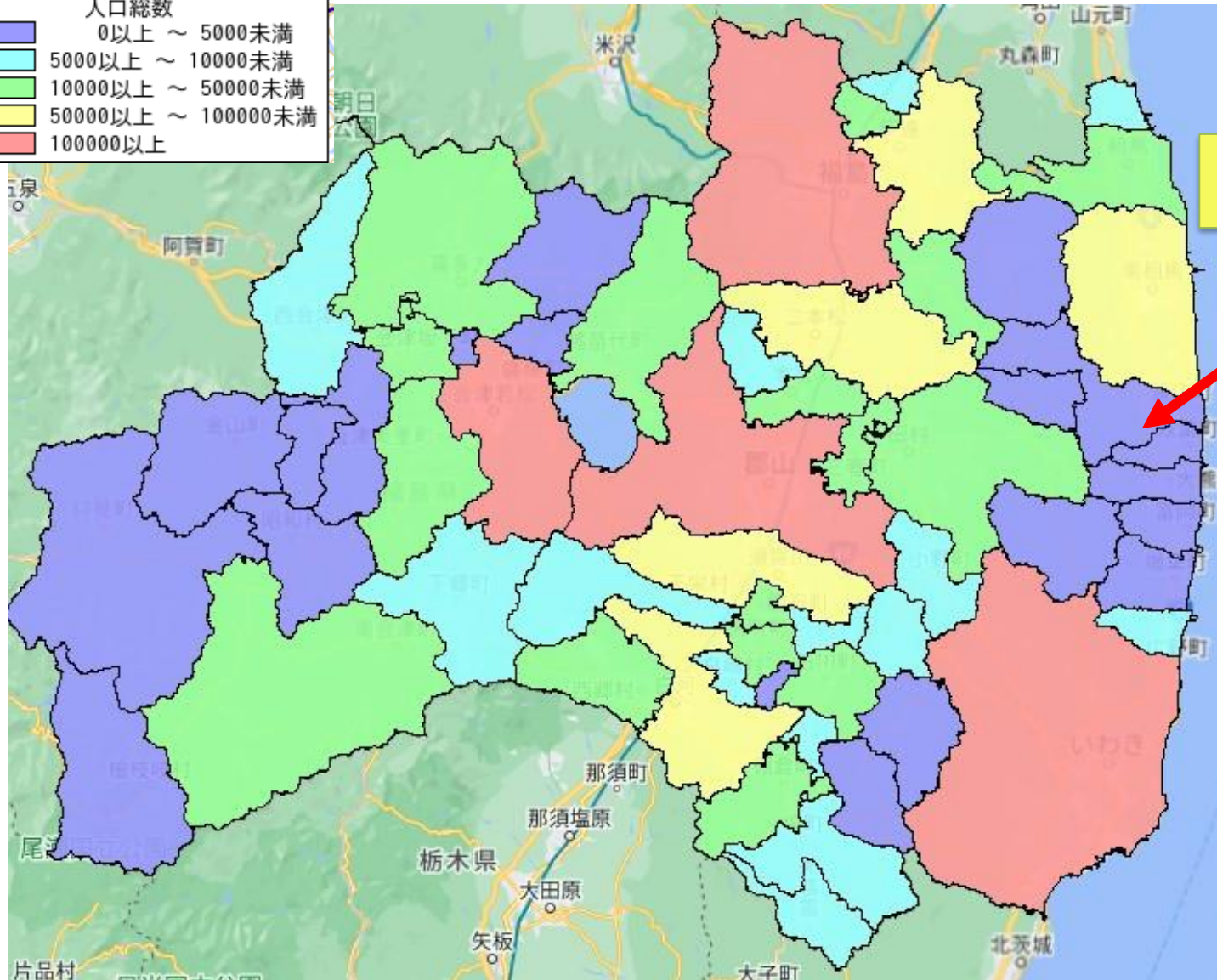
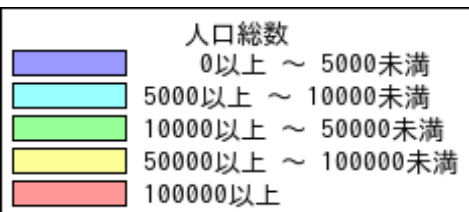




# 福島県の人口（令和2年国勢調査結果）



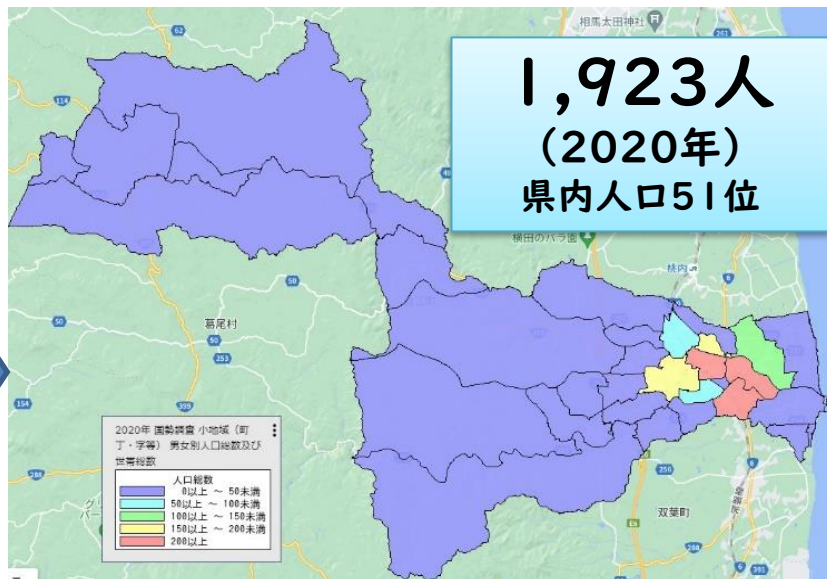
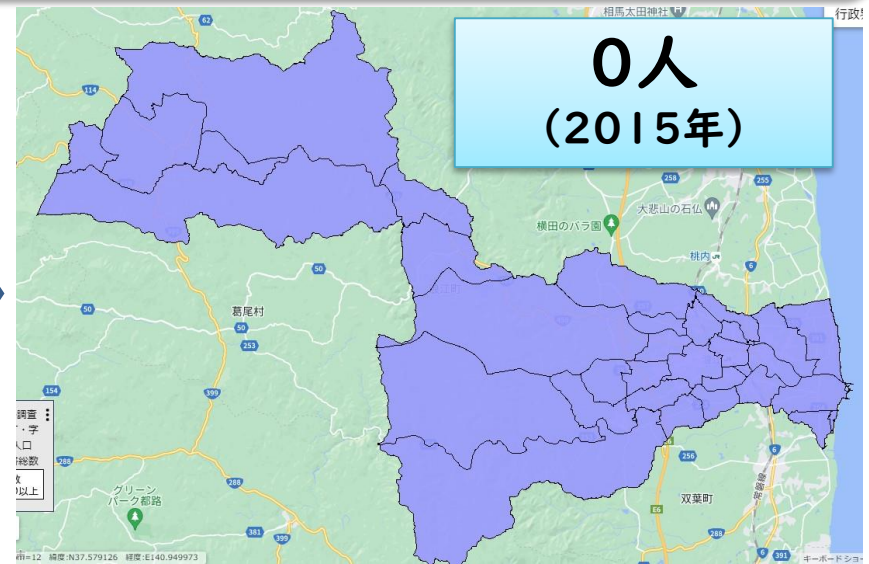
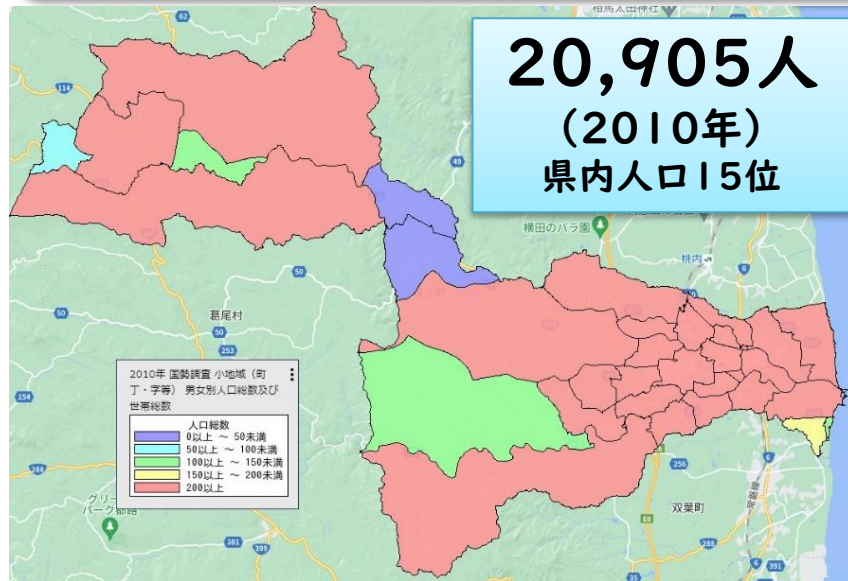
# 国勢調査の結果を地図で表すと・・・



浪江町

「統計地図」という、統計グラフの一種である。「地図で見る統計 (jSTAT MAP)」を使用して作成したもの。総務省統計局の作ったサイトであり、無料で使用できる。

# 東日本大震災・原子力災害によって 浪江町の人口はどう変わったか



## 人口総数



参考:総務省統計局「国勢調査結果」

2024年4月末現在では  
2,227人まで人口が回復!

いなか  
2024年版「住みたい田舎ベストランキング」  
(人口1万人未満の町)」

総合部門

👑 No.1

子育て世代部門

👑 No.1

若者世代・単身者部門

👑 No.3

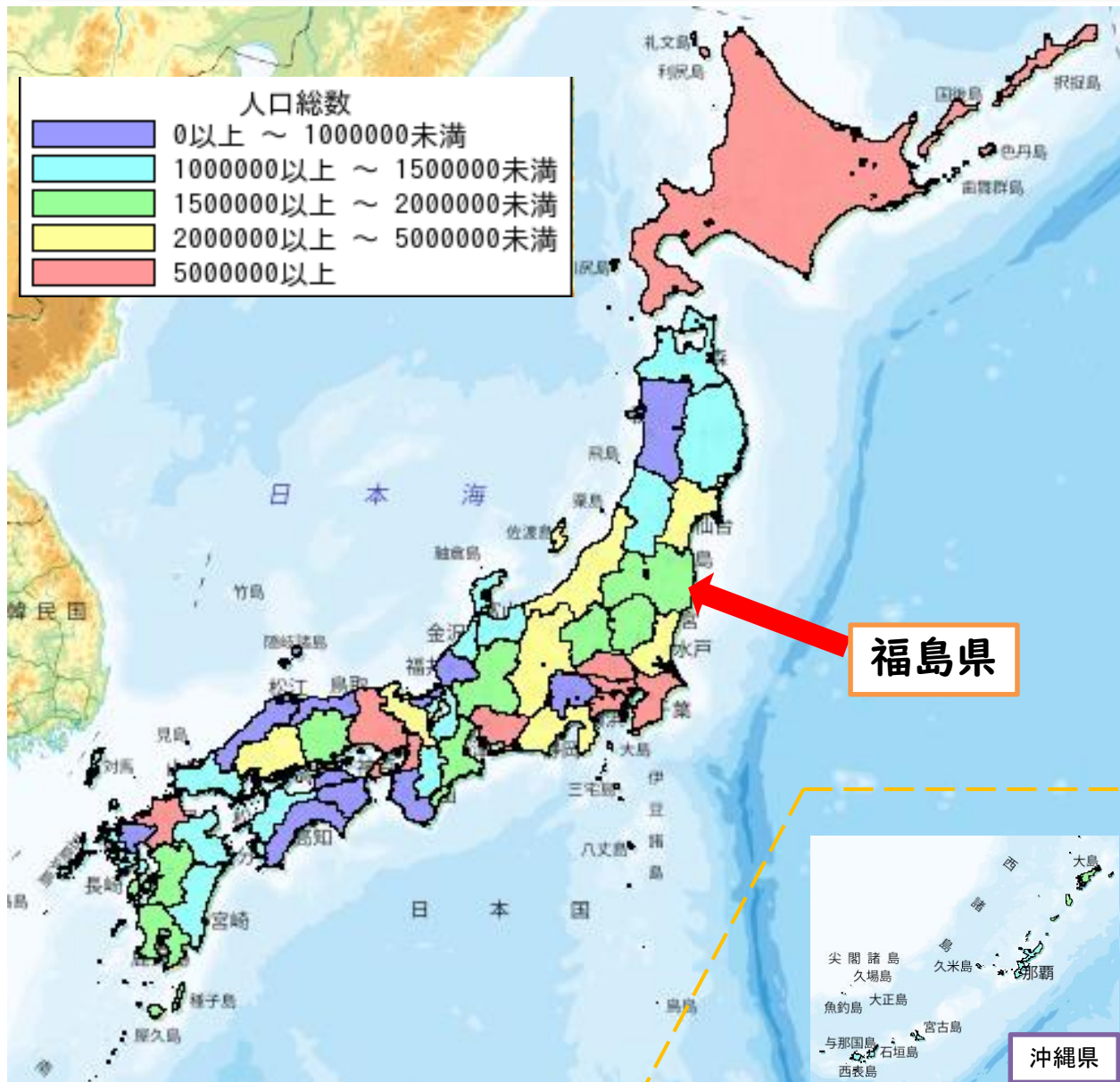
シニア世代部門

👑 No.3





# 統計地図で福島県の人口を表すと・・・



福島県の人口は、  
1,833,152人  
(全国21位)

全国の人口は、  
126,146,099人

## 人口トップ3

- 第1位 東京都  
14,047,594人
- 第2位 神奈川県  
9,237,337人
- 第3位 大阪府  
8,837,685人

# 3 統計クイズに挑戦!

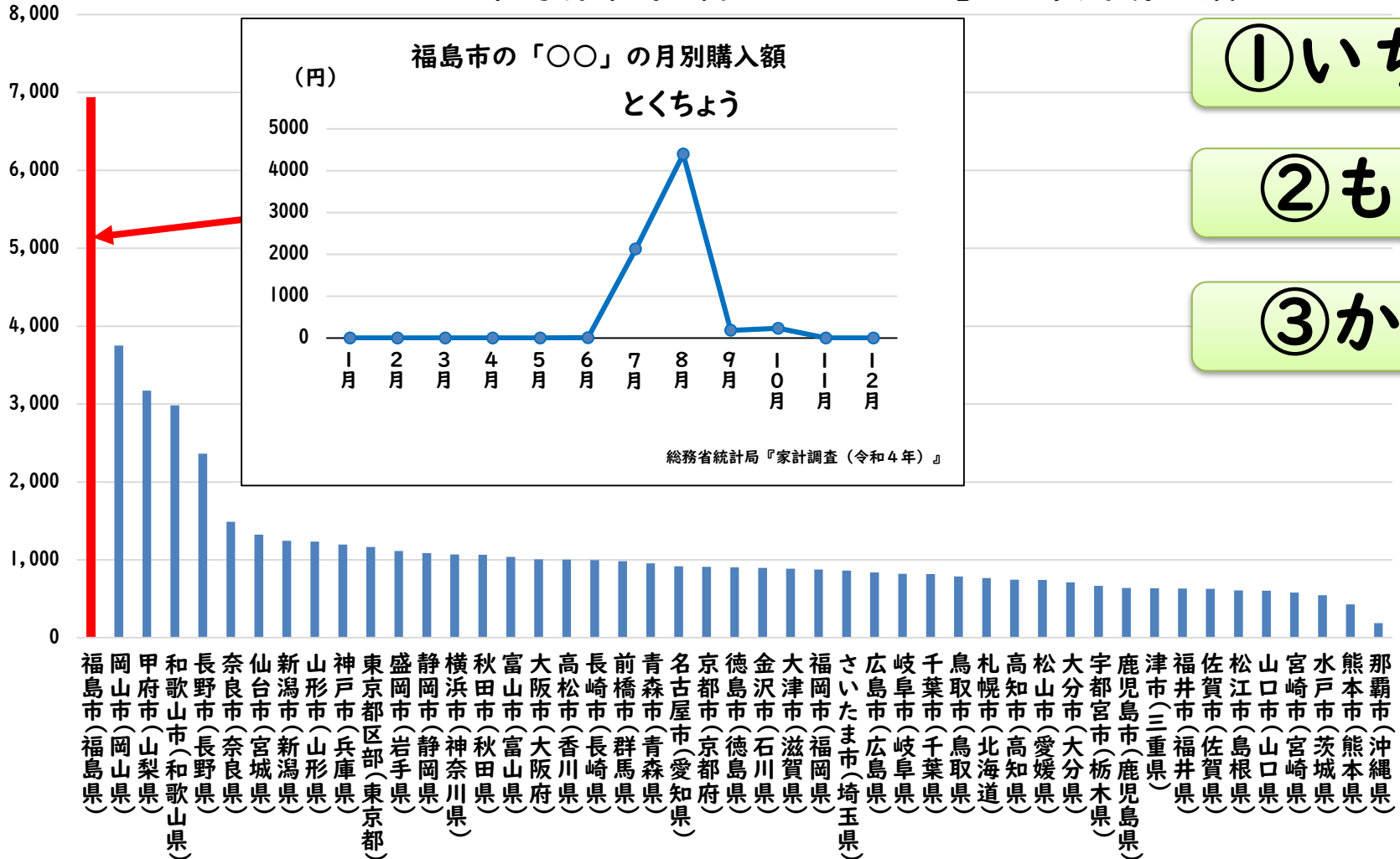
みんなで  
考えてみよう!



# この果物はな～んだ??

(円)

## 都道府県庁所在地の「〇〇」の年間購入額



# この果物はな～んだ?? (正解)

(円)

都道府県庁所在地の「桃」の年間購入額

8,000

7,000

6,000

5,000

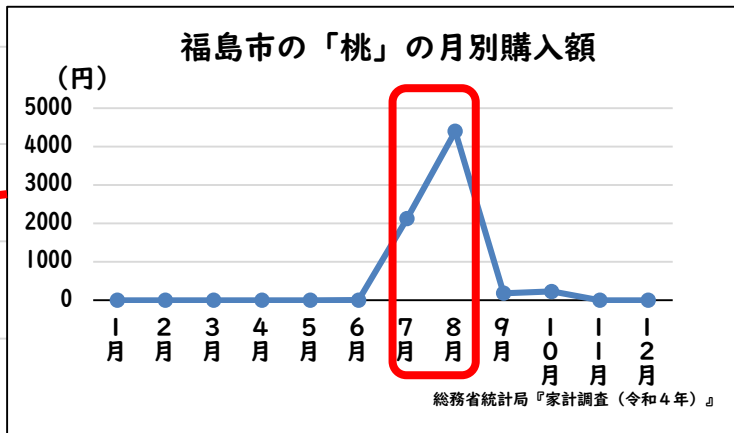
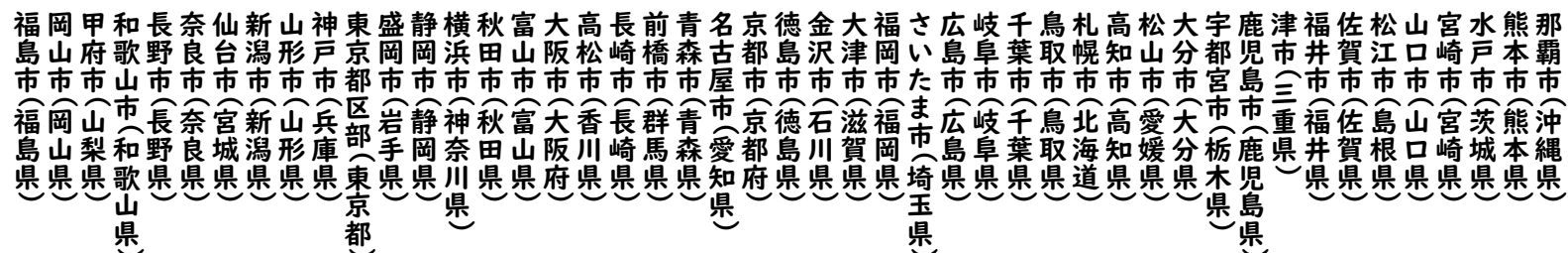
4,000

3,000

2,000

1,000

0

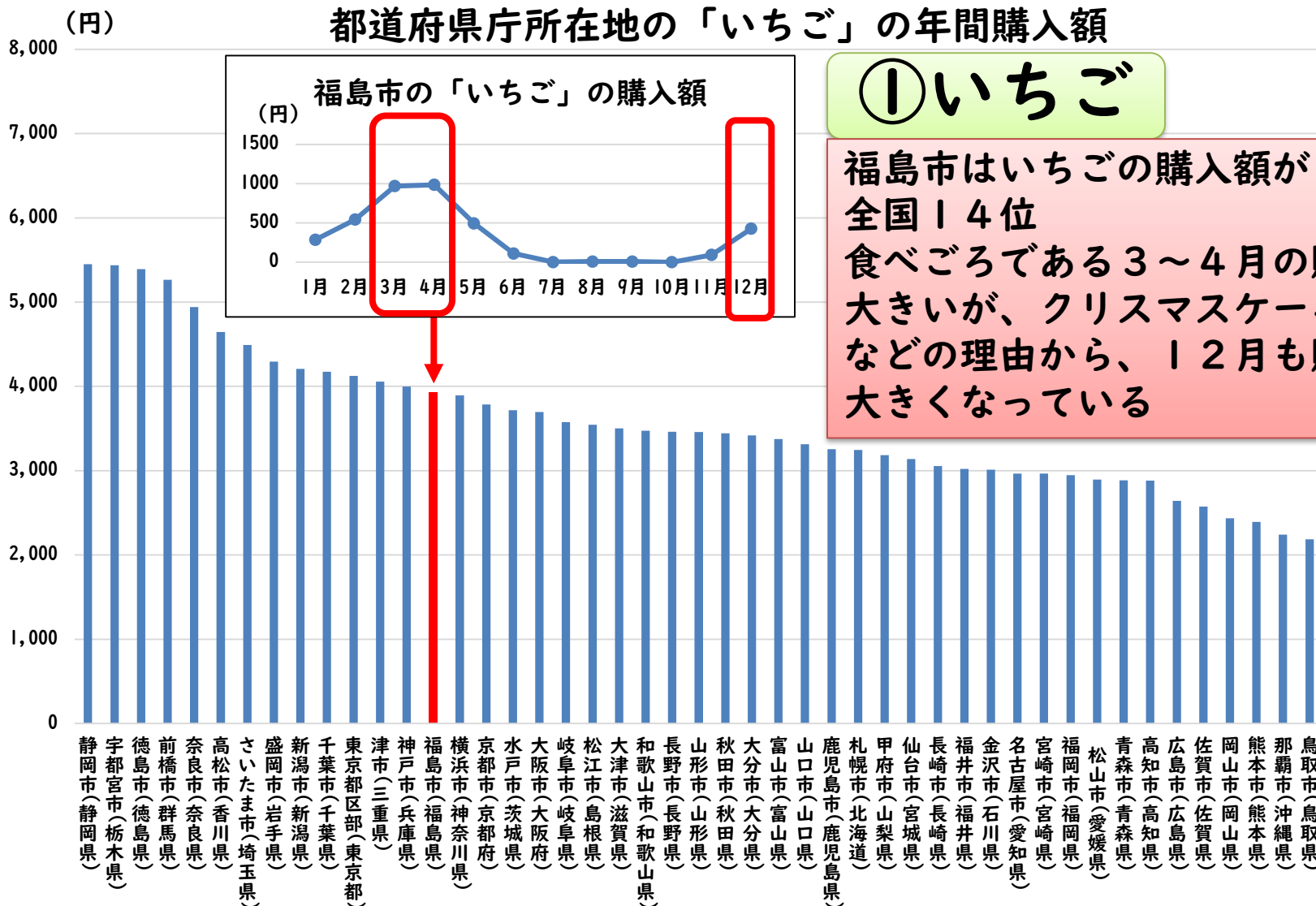


②もも

福島市は「もも」の購入額が全国1位  
 食べごろである7~8月に購入額が大きいことから「いちご」と「かき」が答えではないことがわかる



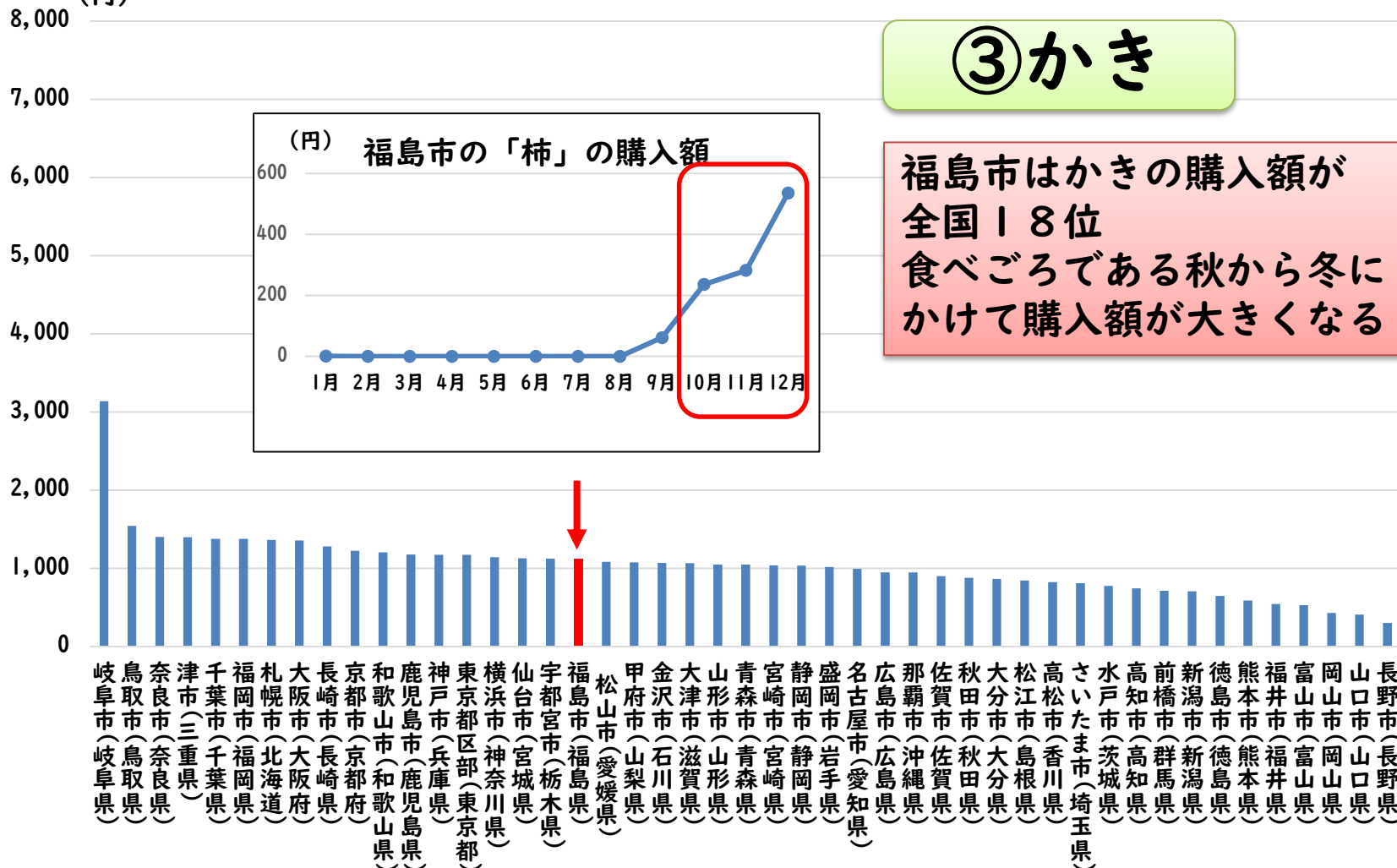
# この果物はな～んだ?? (おまけ)



# この果物はな～んだ?? (おまけ)

都道府県庁所在地の「柿」の購入額

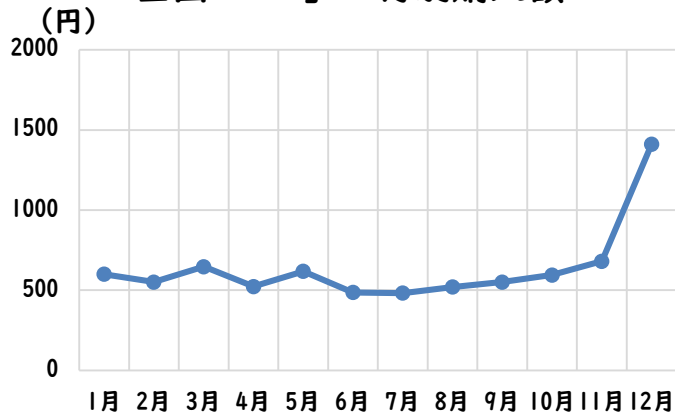
(円)



# この食べ物はな～んだ?? (クイズ)

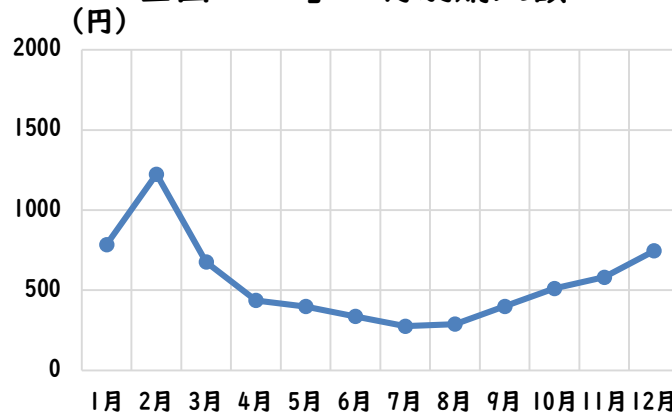
A

全国の「A」の月別購入額



B

全国の「B」の月別購入額

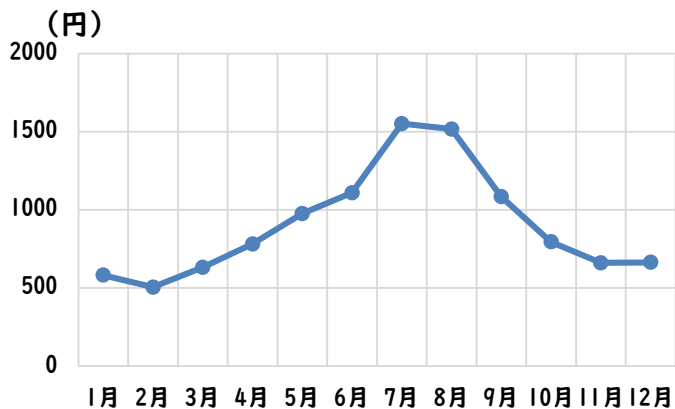


A~Dのグラフが  
①~④のどの  
食べ物を指して  
いるのかを考え  
てみよう!

① ケーキ

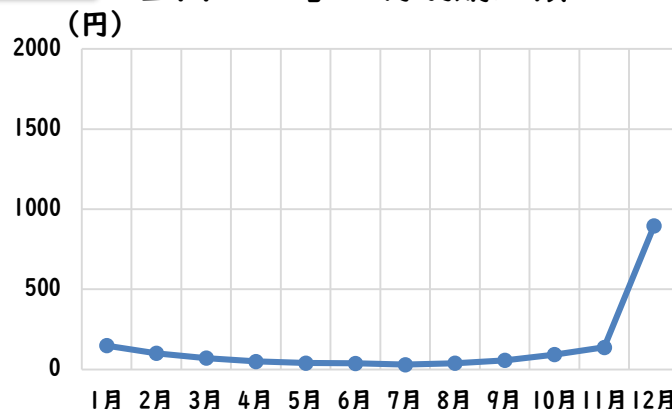
C

全国の「C」の月別購入額



D

全国の「D」の月別購入額



② もち

③ チョコレート

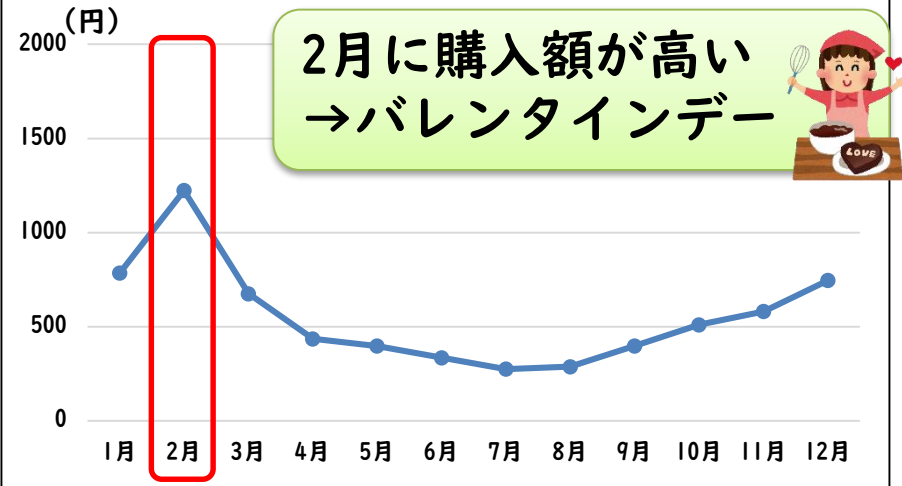
④ アイスクリーム、  
アイスシャーベット

# この食べ物は何でしょう?? (説明)

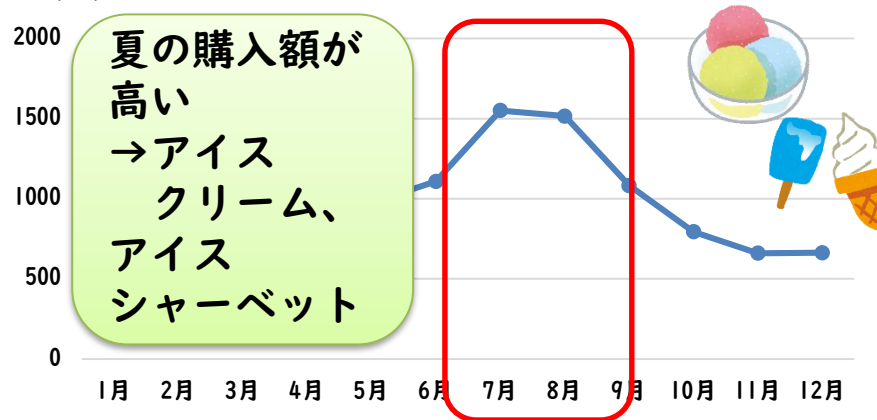
## 全国の「ケーキ」の月別購入額



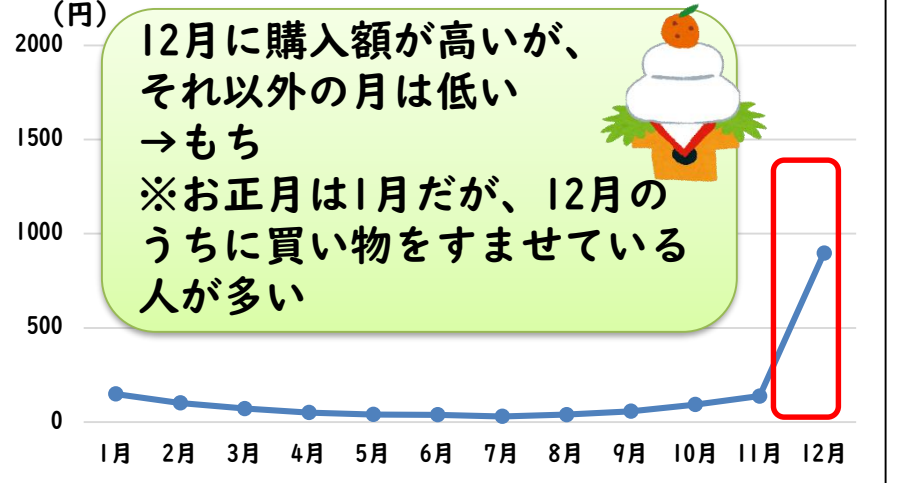
## 全国の「チョコレート」の月別購入額



## 全国の「アイスクリーム、 アイスシャーベット」の月別購入額



## 全国の「もち」の月別購入額



# おまけ!

色々な統計データを調べたいときには、こんなサイトがあるよ!



統計や福島県に関する統計データなどをマンガやクイズをまじえながら紹介しています。



統計について様々な角度から学べる小学生～高校生向けの学習サイトです。今日紹介しなかったグラフやグラフの作り方なども見られます。

キッスすたっど さが とうけい ~探そう統計データ~ とうけい けんさく 小・中学生向け統計データ検索サイト

小・中学生向けのデータ検索サイト  
教科書などにある言葉などから統計データを探せます。

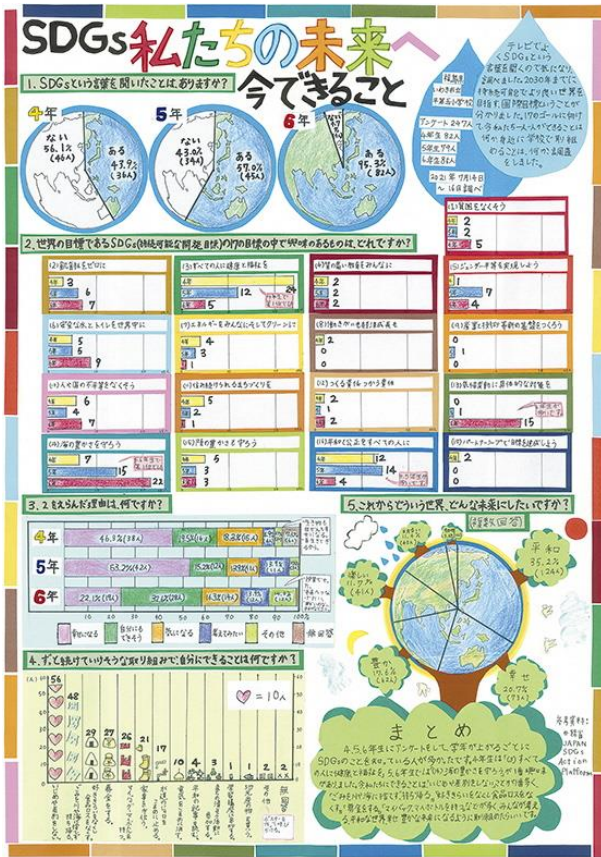
# <紹介> 統計グラフコンクール

- ・テーマは自由です。
- ・募集の締め切りは毎年おおよそ8月末です。
- ・自分が興味を持ったことや疑問に感じたことについて、本やインターネットなどで調べたり、周りの人にとってアンケートの結果などをグラフにし、そこから分かったこと、発見したことなどをまとめ、作品に仕上げて応募します。  
(4年生までは自分で観察したことや数えたもので作った作品のみ応募可能)。
- ・5人以内であれば合作も可能です。
- ・ちじ県知事賞などの賞がもらえ、ゆうしゅう優秀な作品は全国コンクールに出品されます。



# 過去の統計グラフコンクール 福島県知事賞作品 (第2部 小学3, 4年生)

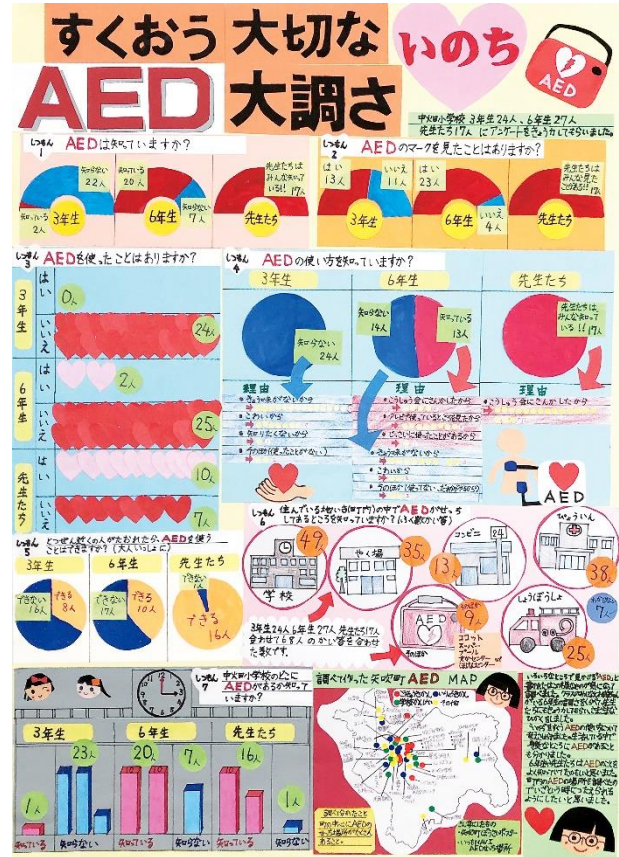
令和3年度



令和4年度



令和5年度





とうけい

# 「統計は、みんなで作り、 みんなで社会にいかすもの」

とうけいちょうさ きょうりょく  
統計調査に協力



統計はみんなの暮らしを支える大切なもの。  
お家に帰ったら今日学んだことをぜひ、家族のみんなにおはなしてね♪

せいか  
成果が出る



社会で活用

