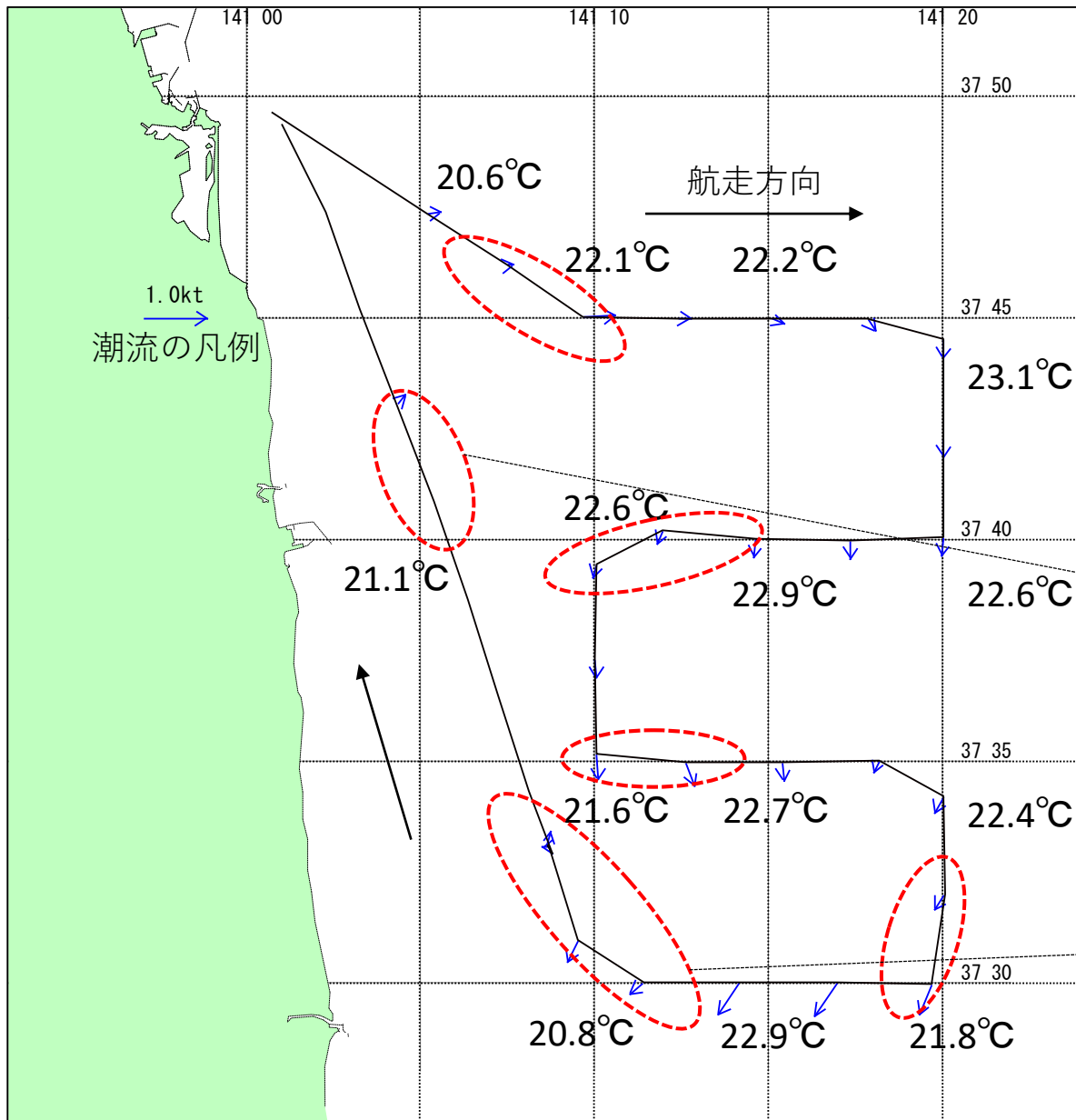


# シラス航走調査 (R6.07.09 福島県水産海洋研究センター)

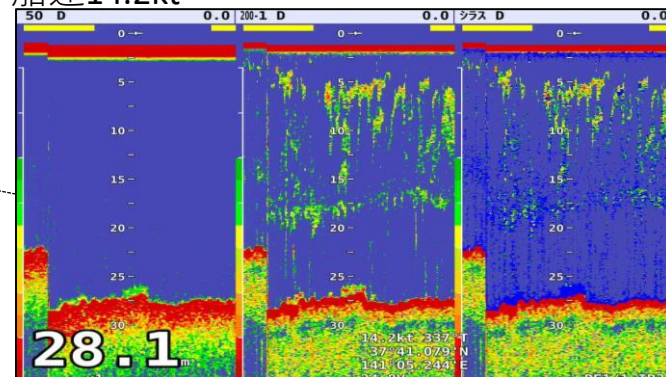


令和6年7月8日に調査指導船「拓水」でシラス航走調査を実施しました。

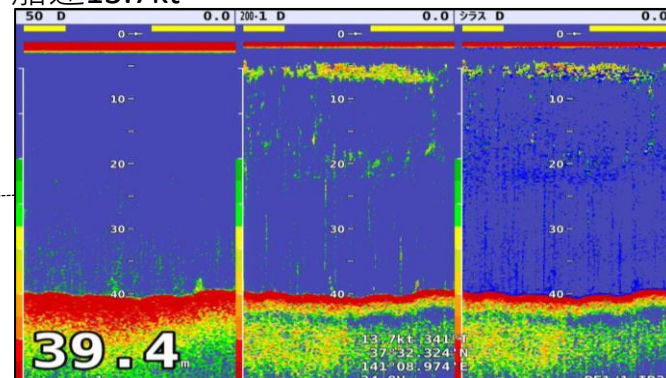
その際の航跡、潮流、表層水温を示します。

図中赤囲い部で高周波(200kHz)に特異的な反応を確認しました。下図は反応の例です。

船速14.2kt



船速13.7kt



50kHz

200kHz

シラスモード