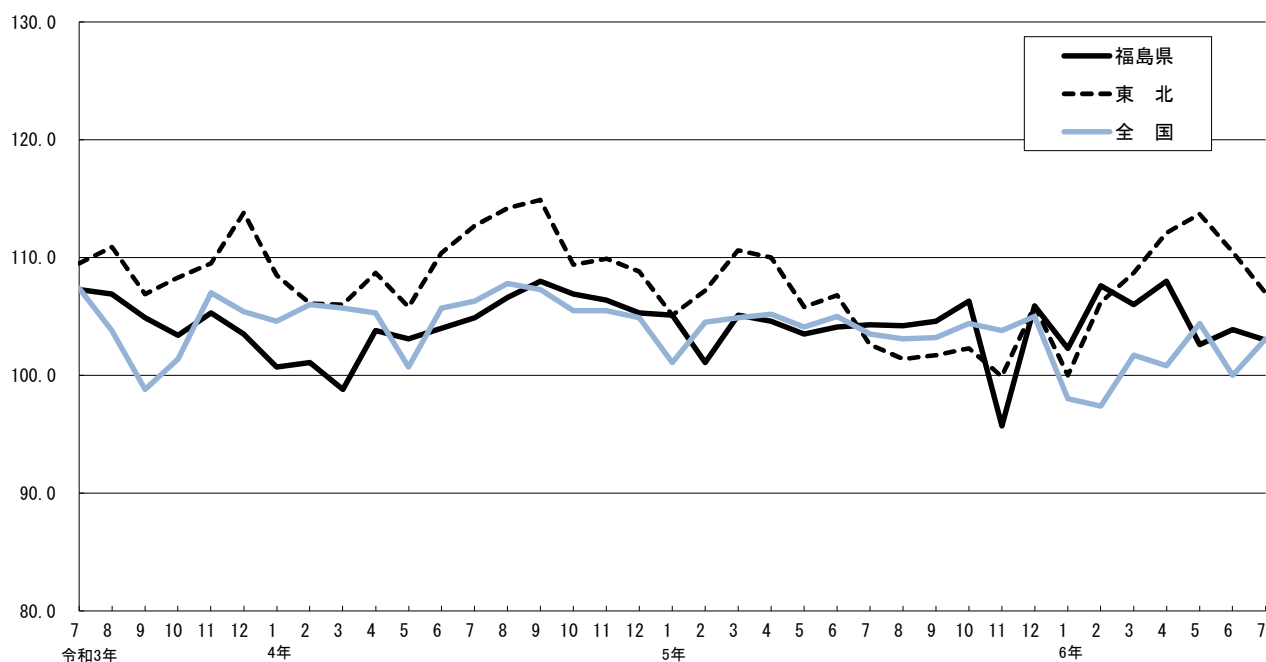


# 福島県鉱工業指数月報

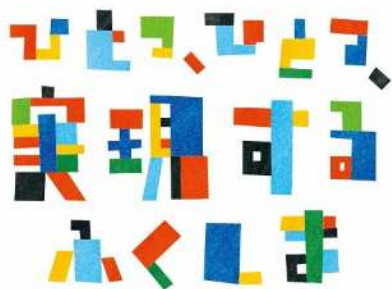
— 令和6年7月分速報 —

福島県・東北・全国の鉱工業生産指数（季節調整済）の推移

令和2年 = 100.0



令和6年9月30日  
福島県企画調整部統計課



# 利 用 上 の 注 意

- 1 この月報は、経済産業省生産動態統計調査、薬事工業生産動態統計調査、福島県鉱工業指数調査等を基に作成しています。
- 2 この月報は、令和6年7月分の速報値と令和6年6月分の確報値を掲載しています。確報値は前回公表した速報値を修正している場合があります。
- 3 ウェイトは、令和3年経済センサスー活動調査及び経済産業省生産動態統計調査等を基礎データとして、鉱工業指数用に組み替えた付加価値額、生産者出荷額及び生産者在庫額を使用しています。
- 4 季節調整は、米国商務省センサス局が開発したX-12-ARIMAにより行っています。
- 5 数値は単位未満四捨五入を行っているため、合計と内訳が一致しない場合があります。
- 6 前年比、前期比、前年同期比、前年同月比及び前月比は、それぞれ対前年増減率、対前期増減率、対前年同期増減率、対前年同月増減率及び対前月増減率を示しています。
- 7 全国と東北の指数については、以下の資料から抜粋しています。  
 全国～経済産業省『生産・出荷・在庫指数確報』 2024年7月分  
 東北～東北経済産業局『東北地域の鉱工業生産動向（速報）』 2024年7月分
- 8 この月報の数値を他に転記するときは、『福島県鉱工業指数月報』から抜粋したことを明記してください。

## 鉱工業指数用語について

### (1) 原指数と季節調整済指数

鉱工業指数の原指数は、データをそのまま指数にしたものであり、季節的要因(四季などの自然要因、ボーナス支給などの慣行要因、大型連休・年末年始の休日数などの制度要因等)による変動が含まれています。

季節調整済指数は、原指数から季節的要因による変動を取り除き、同じ基準で指数をみられるようにしています。

従って、直近の動向をみる場合は季節調整済指数の前月(期)比を使用し、長期的な動向をみる場合は原指数の前年同月(期)比を使用します。

### (2) 財別分類の定義

分 類	定 義
最終需要財	生産活動から離れて最終製品となるもの
投資財	企業の資本形成に向けられるもの
資本財	設備投資に向けられるもの…医療器具、金型等
建設財	建設投資に用いられるもの…コンクリート、橋りょう等
消費財	家計で消費されるもの
耐久消費財	想定耐用年数が1年以上のもの…デジタルカメラ、携帯電話等
非耐久消費財	想定耐用年数が1年未満で、比較的購入単価が安いもの…食料品、着衣等
生産財	原材料・燃料として生産活動に再投入されるもの
鉱工業用生産財	鉱工業の生産工程に再投入されるもの…自動車車体部品、半導体部品等
その他生産財	鉱工業以外の生産活動に再投入されるもの…農薬等

### (3) 寄与度

その業種の増減が、全体の伸び率を何%押し上げ(引き下げ)ているかを示したもの

$$\frac{\text{その業種のウェイト} \times \{ \text{当月(当期)指数} - \text{前月(前期)指数} \}}{\text{総合指数のウェイト} \times \text{前月(前期)指数}} \times 100(\%)$$

## 目 次

1 月報	
(1) 概 況 .....	4
(2) 業種別の動向 .....	5
2 指数の推移	
(1) 月別指数（季節調整済）の推移 .....	6
(2) 四半期指数の推移 .....	6
(3) 主要業種の指数（季節調整済）の推移 .....	7
(4) 財別分類指数（季節調整済）の推移 .....	8
3 統計表	
(1) 福島県・東北・全国の鉱工業指数 .....	9
(2) 福島県の業種別生産指数 .....	10
(3) 福島県の業種別出荷指数 .....	12
(4) 福島県の業種別在庫指数 .....	14
(5) 福島県の財別生産指数 .....	16
(6) 福島県の財別出荷指数 .....	17
(7) 福島県の財別在庫指数 .....	18

ホームページアドレス、次回の公表予定日及び問い合わせ先……裏表紙をご覧ください。

# 1 月 報

## 令和 6 年 7 月分速報

### 生産指数

前月比(季節調整済指数) 0.9%の低下

前年同月比(原指数) 2.1%の上昇

### (1) 概 況

令和6年7月の福島県の鉱工業指数(季節調整済指数)は、生産が103.0で前月比 $\Delta$ 0.9%と低下、出荷が114.0で前月比+3.5%と上昇、在庫が128.5で前月比 $\Delta$ 0.2%と低下となった。

生産を業種別にみると、化学工業( $\Delta$ 15.7%)、ゴム・皮革製品工業( $\Delta$ 2.8%)、金属製品工業( $\Delta$ 1.9%)、木材・木製品工業( $\Delta$ 15.2%)など7業種が低下し、輸送機械工業(+4.8%)、汎用・生産用・業務用機械工業(+4.0%)、窯業・土石製品工業(+5.5%)、非鉄金属工業(+4.5%)など12業種が上昇した。(括弧内は前月比)

また、原指数は、生産が108.3で前年同月比+2.1%と2か月ぶりで上昇、出荷が118.2で前年同月比+9.4%と2か月ぶりで上昇、在庫が127.2で前年同月比 $\Delta$ 4.4%と2か月ぶりで低下となった。

(令和2年=100.0)

	季 節 調 整 済 指 数			原 指 数		
	6年6月	6年7月	前月比	5年7月	6年7月	前 年 同月比
生 産	103.9	103.0	$\Delta$ 0.9%	106.1	108.3	2.1%
出 荷	110.1	114.0	3.5%	108.0	118.2	9.4%
在 庫	128.7	128.5	$\Delta$ 0.2%	133.0	127.2	$\Delta$ 4.4%

### 生産の低下に寄与した主な業種

業 種	寄 与 度	季 節 調 整 済 指 数		
		6年6月	6年7月	前月比
化学工業	$\Delta$ 2.396%	130.3	109.8	$\Delta$ 15.7%
ゴム、皮革製品工業	$\Delta$ 0.164%	95.9	93.2	$\Delta$ 2.8%

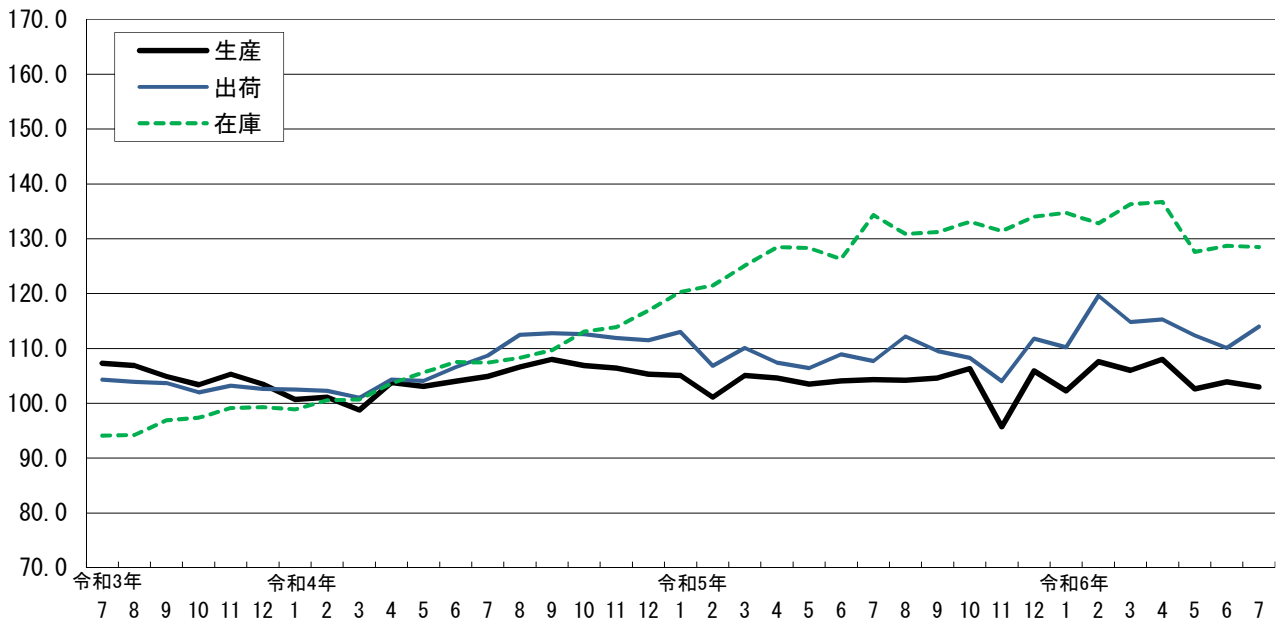
(2) 業種別の動向

I 生産の動向	季節調整済指数 対前月比 △ 0.9 %	原指数 対前年同月比 2.1 %
<b>□□□上昇した主な業種□□□</b>		
	季節調整済指数 対前月比 (寄与度)	原指数 対前年同月比
輸送機械工業	4.8 % ( 0.885%)	33.3 %
汎用・生産用・業務用機械工業	4.0 % ( 0.410%)	3.0 %
窯業・土石製品工業	5.5 % ( 0.378%)	6.0 %
非鉄金属工業	4.5 % ( 0.225%)	△ 0.9 %
<b>□□□低下した主な業種□□□</b>		
	季節調整済指数 対前月比 (寄与度)	原指数 対前年同月比
化学工業	△ 15.7 % ( △ 2.396%)	0.1 %
ゴム、皮革製品工業	△ 2.8 % ( △ 0.164%)	△ 7.9 %
金属製品工業	△ 1.9 % ( △ 0.052%)	9.4 %
木材・木製品工業	△ 15.2 % ( △ 0.049%)	△ 8.2 %
<b>II 出荷の動向</b>		
	季節調整済指数 対前月比 3.5 %	原指数 対前年同月比 9.4 %
<b>□□□上昇した主な業種□□□</b>		
	季節調整済指数 対前月比 (寄与度)	原指数 対前年同月比
汎用・生産用・業務用機械工業	11.1 % ( 1.316%)	16.9 %
電気機械工業	18.1 % ( 0.626%)	6.9 %
電子部品・デバイス工業	3.8 % ( 0.447%)	16.4 %
輸送機械工業	2.2 % ( 0.398%)	32.1 %
<b>□□□低下した主な業種□□□</b>		
	季節調整済指数 対前月比 (寄与度)	原指数 対前年同月比
化学工業	△ 2.6 % ( △ 0.362%)	15.1 %
ゴム、皮革製品工業	△ 3.7 % ( △ 0.139%)	△ 5.3 %
金属製品工業	△ 4.5 % ( △ 0.080%)	8.8 %
木材・木製品工業	△ 0.7 % ( △ 0.003%)	△ 1.8 %
<b>III 在庫の動向</b>		
	季節調整済指数 対前月比 △ 0.2 %	原指数 対前年同月比 △ 4.4 %
<b>□□□上昇した主な業種□□□</b>		
	季節調整済指数 対前月比 (寄与度)	原指数 対前年同月比
食料品工業	25.0 % ( 0.686%)	31.7 %
非鉄金属工業	18.4 % ( 0.674%)	7.9 %
汎用・生産用・業務用機械工業	2.2 % ( 0.548%)	1.3 %
化学工業	1.8 % ( 0.364%)	28.4 %
<b>□□□低下した主な業種□□□</b>		
	季節調整済指数 対前月比 (寄与度)	原指数 対前年同月比
窯業・土石製品工業	△ 4.7 % ( △ 0.953%)	△ 27.6 %
電子部品・デバイス工業	△ 5.3 % ( △ 0.749%)	△ 16.6 %
パルプ・紙・紙加工品工業	△ 8.7 % ( △ 0.303%)	△ 11.4 %
情報通信機械工業	△ 10.2 % ( △ 0.069%)	△ 33.2 %

## 2 指数の推移

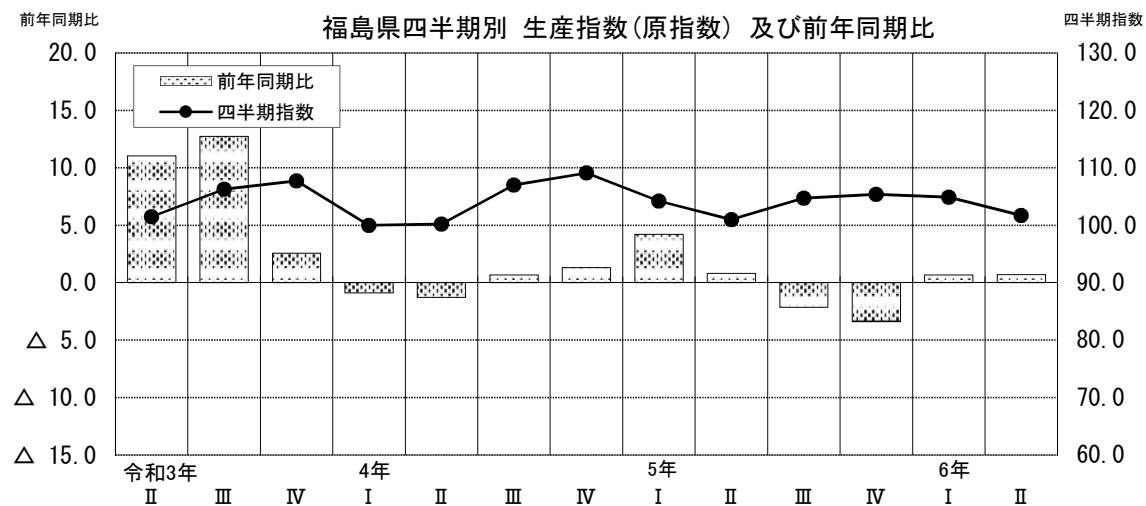
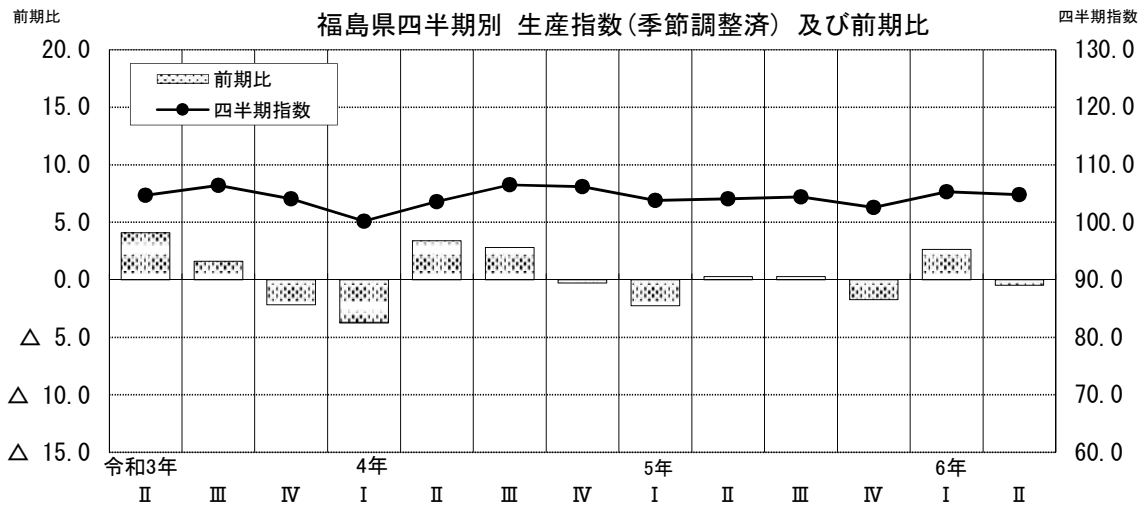
### (1) 月別指数(季節調整済)の推移

令和2年=100.0



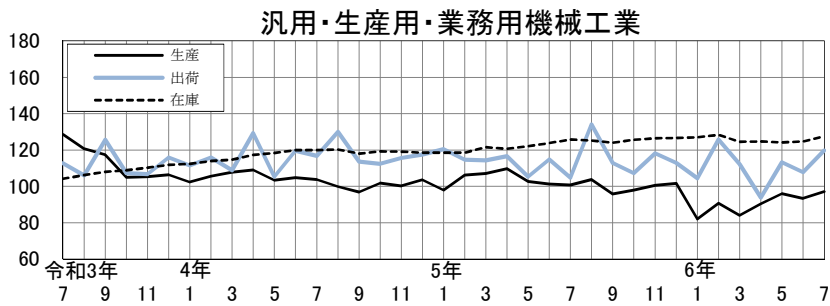
### (2) 四半期指数の推移

令和2年=100.0



(3) 主要業種の指数(季節調整済)の推移

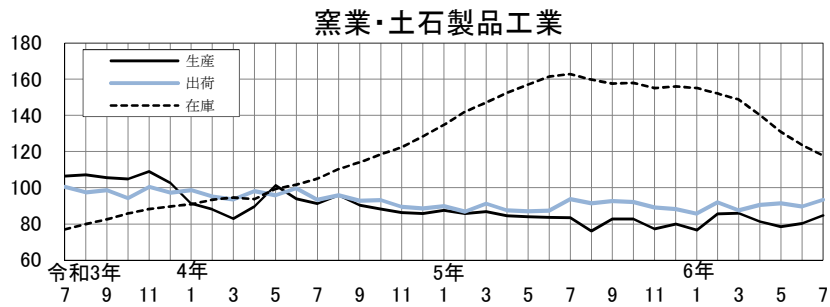
令和2年=100.0



生産指数 前月比 4.0%  
2 か月 ぶり 上昇

出荷指数 前月比 11.1%  
2 か月 ぶり 上昇

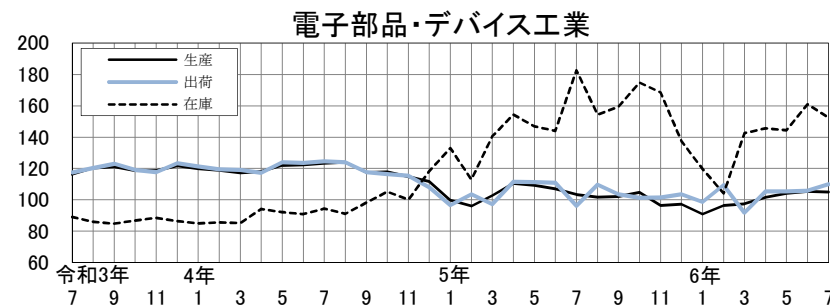
在庫指数 前月比 2.2%  
2 か月 連続 上昇



生産指数 前月比 5.5%  
2 か月 連続 上昇

出荷指数 前月比 4.2%  
2 か月 ぶり 上昇

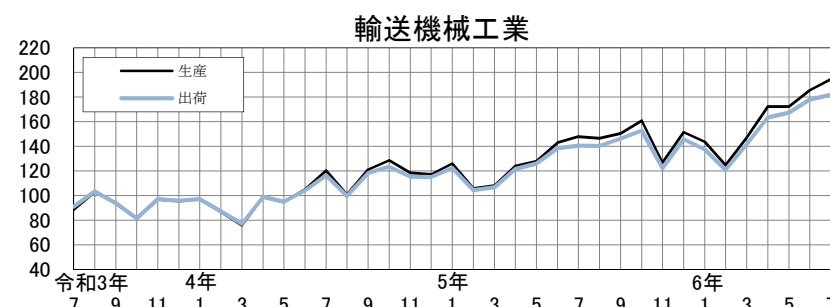
在庫指数 前月比  $\Delta$  4.7%  
7 か月 連続 低下



生産指数 前月比  $\Delta$  0.4%  
6 か月 ぶり 低下

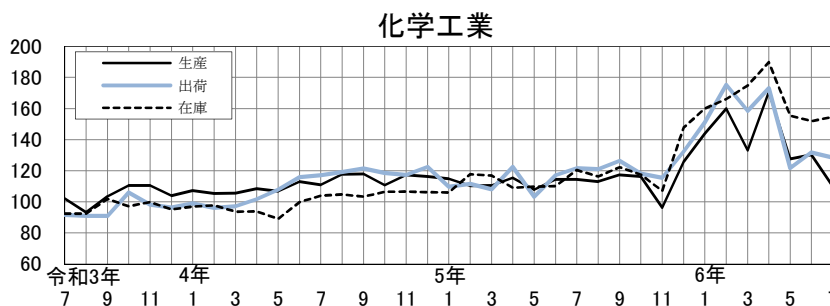
出荷指数 前月比 3.8%  
2 か月 連続 上昇

在庫指数 前月比  $\Delta$  5.3%  
2 か月 ぶり 低下



生産指数 前月比 4.8%  
5 か月 連続 上昇

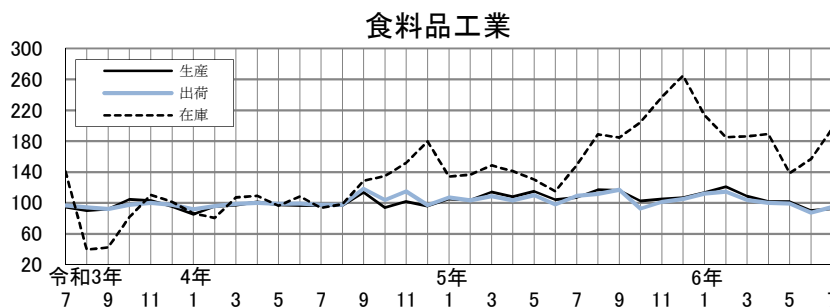
出荷指数 前月比 2.2%  
5 か月 連続 上昇



生産指数 前月比  $\Delta$  15.7%  
2 か月 ぶり 低下

出荷指数 前月比  $\Delta$  2.6%  
2 か月 ぶり 低下

在庫指数 前月比 1.8%  
3 か月 ぶり 上昇



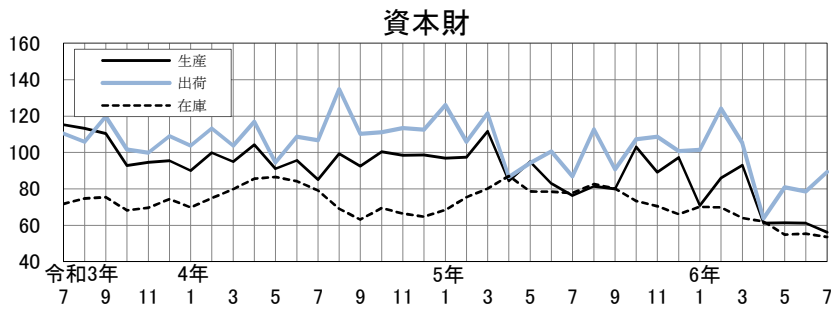
生産指数 前月比 2.4%  
5 か月 ぶり 上昇

出荷指数 前月比 8.2%  
5 か月 ぶり 上昇

在庫指数 前月比 25.0%  
2 か月 連続 上昇

(4) 財別分類指数(季節調整済)の推移

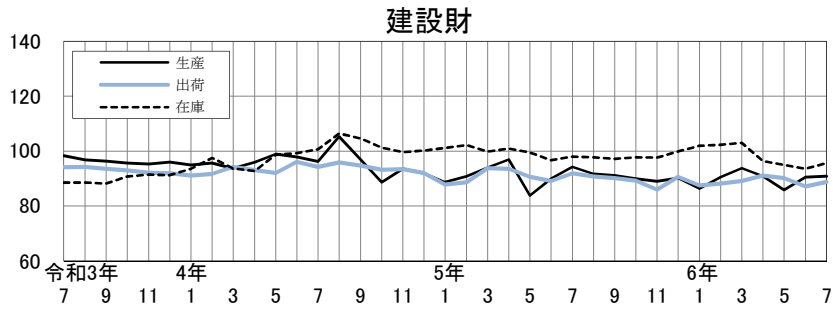
令和2年=100.0



生産指数 前月比  $\Delta$  8.2%  
2 か月 連続 低下

出荷指数 前月比 13.6%  
2 か月 ぶり 上昇

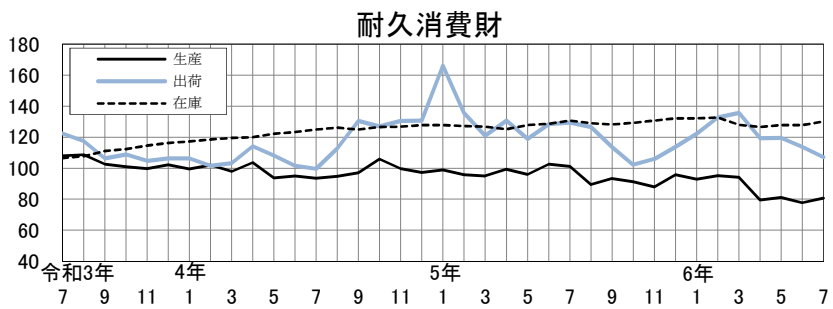
在庫指数 前月比  $\Delta$  3.2%  
2 か月 ぶり 低下



生産指数 前月比 0.4%  
2 か月 連続 上昇

出荷指数 前月比 2.0%  
3 か月 ぶり 上昇

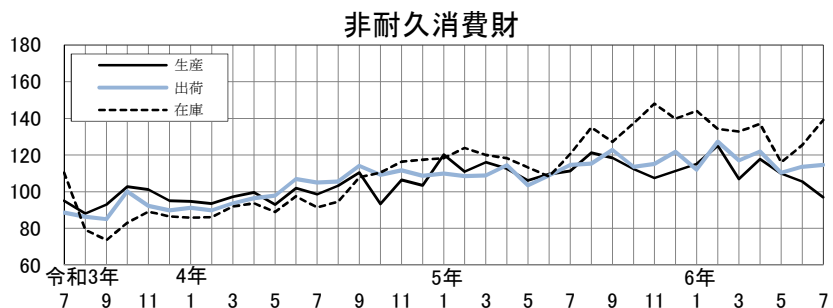
在庫指数 前月比 2.2%  
4 か月 ぶり 上昇



生産指数 前月比 3.7%  
2 か月 ぶり 上昇

出荷指数 前月比  $\Delta$  5.7%  
2 か月 連続 低下

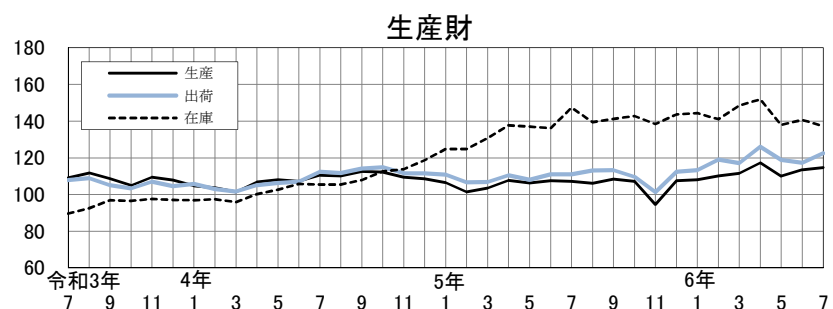
在庫指数 前月比 1.8%  
2 か月 ぶり 上昇



生産指数 前月比  $\Delta$  8.1%  
3 か月 連続 低下

出荷指数 前月比 0.9%  
2 か月 連続 上昇

在庫指数 前月比 10.8%  
2 か月 連続 上昇



生産指数 前月比 1.1%  
2 か月 連続 上昇

出荷指数 前月比 4.3%  
3 か月 ぶり 上昇

在庫指数 前月比  $\Delta$  2.4%  
2 か月 ぶり 低下



### 3 統計表

(1) 福島県・東北・全国の鉱工業指数

令和2年(2020年)=100.0

地域	福島県						東北						全国							
区分	生産		出荷		在庫		生産		出荷		在庫		生産		出荷		在庫			
品目数	176		176		91		310		310		192		408		408		291			
ウェイト	10000.0		10000.0		10000.0		10000.0		10000.0		10000.0		10000.0		10000.0		10000.0			
原指数		前年同月比(%)		前年同月比(%)		前年同月比(%)		前年同月比(%)		前年同月比(%)		前年同月比(%)		前年同月比(%)		前年同月比(%)		前年同月比(%)		原指数
令和3年平均	104.1	4.1	104.1	4.1	95.2	△ 4.8	108.2	8.2	107.5	7.5	92.9	△ 7.1	105.4	5.4	104.4	4.4	96.1	△ 3.9		2021年平均
令和4年平均	104.1	0.0	107.6	3.4	107.2	12.6	109.6	1.3	106.9	△ 0.6	102.3	10.1	105.3	△ 0.1	103.9	△ 0.5	101.2	5.3		2022年平均
令和5年平均	103.8	△ 0.3	109.0	1.3	128.8	20.1	105.0	△ 4.2	102.3	△ 4.3	111.0	8.5	103.9	△ 1.3	103.2	△ 0.7	104.1	2.9		2023年平均
令和5年7月	106.1	△ 0.6	108.0	△ 0.9	133.0	25.1	103.7	△ 9.0	101.3	△ 7.8	110.7	8.3	105.1	△ 2.6	104.4	△ 2.0	107.0	5.5		2023年7月
8月	97.9	△ 2.3	104.6	△ 0.2	129.3	20.8	98.1	△ 11.2	94.1	△ 11.1	112.4	6.0	96.1	△ 4.7	96.5	△ 3.1	105.3	3.0		8月
9月	110.1	△ 3.6	113.7	△ 3.7	132.1	19.5	108.5	△ 11.6	106.7	△ 12.1	110.4	1.4	107.0	△ 4.5	107.8	△ 2.4	102.7	0.0		9月
10月	109.0	1.1	111.6	△ 2.2	134.2	17.7	103.2	△ 5.3	99.0	△ 7.0	111.6	2.5	106.3	0.9	105.3	0.8	103.7	0.8		10月
11月	98.7	△ 10.1	106.8	△ 7.0	132.3	15.3	105.0	△ 9.2	101.6	△ 8.6	110.8	1.4	106.9	△ 1.6	105.6	△ 1.7	105.3	0.9		11月
12月	108.5	△ 1.2	115.0	△ 1.4	135.4	14.6	108.8	△ 4.0	106.8	△ 3.5	109.9	1.3	106.4	△ 1.1	107.5	0.2	100.7	△ 0.5		12月
令和6年1月	97.9	△ 1.0	106.5	△ 0.8	138.0	11.9	95.8	△ 3.6	91.2	△ 4.5	110.6	△ 2.4	92.4	△ 1.5	90.5	△ 1.7	102.1	△ 1.8		2024年1月
2月	103.9	6.1	114.2	8.8	135.4	9.3	102.5	△ 1.6	98.6	△ 3.9	110.5	△ 0.5	97.0	△ 3.9	95.6	△ 4.7	102.7	△ 1.7		2月
3月	113.0	△ 2.5	126.5	0.9	135.9	9.0	114.0	△ 4.3	112.2	△ 5.2	107.0	△ 1.3	110.0	△ 6.2	110.1	△ 6.8	99.6	△ 1.0		3月
4月	105.1	5.4	114.4	10.1	131.7	6.4	107.8	3.5	104.8	5.0	105.7	△ 4.6	100.7	△ 1.8	98.6	△ 1.4	100.7	△ 2.4		4月
5月	96.3	0.4	102.2	6.5	126.0	△ 0.6	108.9	8.6	104.2	8.7	106.8	△ 5.3	97.7	1.1	95.1	1.3	104.1	△ 2.1		5月
6月	103.7	△ 3.4	107.6	△ 2.3	129.0	1.9	106.9	0.8	101.8	△ 4.3	106.6	△ 3.4	99.7	△ 7.9	98.6	△ 8.1	103.4	△ 2.7		6月
7月	108.3	2.1	118.2	9.4	127.2	△ 4.4	110.9	6.9	107.7	6.3	104.7	△ 5.4	108.2	2.9	106.5	2.0	104.3	△ 2.5		7月
季節調整指数		前月比(%)		前月比(%)		前月比(%)		前月比(%)		前月比(%)		前月比(%)		前月比(%)		前月比(%)		前月比(%)		季節調整指数
令和5年Ⅱ期	104.1	0.3	107.6	△ 2.2	127.7	4.4	107.5	△ 0.1	105.0	1.1	111.8	△ 0.3	104.8	1.3	103.9	1.2	105.3	1.9		2023年Ⅱ期
Ⅲ期	104.4	0.3	109.8	2.0	132.1	3.4	101.9	△ 5.2	99.6	△ 5.1	110.5	△ 1.2	103.3	△ 1.4	103.0	△ 0.9	104.6	△ 0.7		Ⅲ期
Ⅳ期	102.6	△ 1.7	108.0	△ 1.6	132.8	0.5	102.7	0.8	100.9	1.3	109.8	△ 0.6	104.4	1.1	103.6	0.6	103.3	△ 1.2		Ⅳ期
令和6年Ⅰ期	105.3	2.6	114.9	6.4	134.6	1.4	105.0	2.2	99.8	△ 1.1	110.5	0.6	99.0	△ 5.2	97.6	△ 5.8	101.7	△ 1.5		2024年Ⅰ期
Ⅱ期	104.8	△ 0.5	112.6	△ 2.0	131.0	△ 2.7	112.1	6.8	108.1	8.3	106.9	△ 3.3	101.7	2.7	101.0	3.5	102.8	1.1		Ⅱ期
令和5年7月	104.3	0.2	107.7	△ 1.1	134.3	6.3	102.6	△ 3.9	99.8	△ 4.6	111.9	1.4	103.5	△ 1.4	102.9	△ 1.3	105.7	0.2		2023年7月
8月	104.2	△ 0.1	112.2	4.2	130.9	△ 2.5	101.4	△ 1.2	98.3	△ 1.5	110.9	△ 0.9	103.1	△ 0.4	102.7	△ 0.2	104.5	△ 1.1		8月
9月	104.6	0.4	109.5	△ 2.4	131.2	0.2	101.7	0.3	100.8	2.5	108.8	△ 1.9	103.2	0.1	103.3	0.6	103.6	△ 0.9		9月
10月	106.3	1.6	108.3	△ 1.1	133.1	1.4	102.3	0.6	98.9	△ 1.9	110.1	1.2	104.4	1.2	103.6	0.3	103.6	0.0		10月
11月	95.7	△ 10.0	104.0	△ 4.0	131.4	△ 1.3	99.9	△ 2.3	98.4	△ 0.5	109.4	△ 0.6	103.8	△ 0.6	102.8	△ 0.8	103.6	0.0		11月
12月	105.9	10.7	111.8	7.5	134.0	2.0	105.9	6.0	105.4	7.1	109.8	0.4	105.0	1.2	104.4	1.6	102.7	△ 0.9		12月
令和6年1月	102.3	△ 3.4	110.2	△ 1.4	134.7	0.5	100.0	△ 5.6	95.4	△ 9.5	109.1	△ 0.6	98.0	△ 6.7	96.6	△ 7.5	101.0	△ 1.7		2024年1月
2月	107.6	5.2	119.6	8.5	132.8	△ 1.4	106.2	6.2	99.4	4.2	111.0	1.7	97.4	△ 0.6	95.9	△ 0.7	101.6	0.6		2月
3月	106.0	△ 1.5	114.8	△ 4.0	136.3	2.6	108.7	2.4	104.5	5.1	111.5	0.5	101.7	4.4	100.4	4.7	102.6	1.0		3月
4月	108.0	1.9	115.3	0.4	136.7	0.3	112.1	3.1	109.1	4.4	109.3	△ 2.0	100.8	△ 0.9	100.0	△ 0.4	102.4	△ 0.2		4月
5月	102.6	△ 5.0	112.4	△ 2.5	127.6	△ 6.7	113.7	1.4	111.7	2.4	104.6	△ 4.3	104.4	3.6	103.9	3.9	103.3	0.9		5月
6月	103.9	1.3	110.1	△ 2.0	128.7	0.9	110.5	△ 2.8	103.6	△ 7.3	106.7	2.0	100.0	△ 4.2	99.0	△ 4.7	102.6	△ 0.7		6月
7月	103.0	△ 0.9	114.0	3.5	128.5	△ 0.2	107.0	△ 3.2	102.6	△ 1.0	105.9	△ 0.7	103.1	3.1	101.7	2.7	103.0	0.4		7月

※ 年平均、四半期の数値は単純平均値

## (2) 福島県の業種別生産指数

業種分類 時系列	業種別										
	鉱工業	製造工業	鉄鋼業	非鉄金属工業	金属製品工業	汎用・生産用・業務用機械工業	電気機械工業	情報通信機械工業	電子部品・デバイス工業	輸送機械工業	窯業・土石製品工業
品目数	176	175	6	7	5	23	11	11	9	11	14
ウェイト	10000.0	9992.0	136.0	519.0	259.0	1152.5	579.0	531.7	1117.1	1032.7	891.7
原指数											
令和3年平均	104.1	104.1	113.6	91.3	116.1	113.1	110.7	97.3	117.3	90.3	104.9
令和4年平均	104.1	104.1	99.8	104.6	115.7	103.0	106.6	91.9	118.8	105.3	90.3
令和5年平均	103.8	103.8	96.7	99.5	105.0	102.3	92.8	88.5	102.4	134.9	83.0
前年比(%)	△ 0.3	△ 0.3	△ 3.1	△ 4.9	△ 9.2	△ 0.7	△ 12.9	△ 3.7	△ 13.8	28.1	△ 8.1
令和5年7月	106.1	106.1	97.0	104.9	103.5	100.3	81.2	80.5	106.3	138.3	83.2
8月	97.9	97.9	93.2	107.9	100.2	98.1	74.5	81.9	99.7	117.3	75.2
9月	110.1	110.1	95.6	106.0	104.4	104.0	86.6	91.7	102.4	177.6	83.5
10月	109.0	109.1	103.5	96.1	105.1	103.4	120.9	74.5	107.7	157.0	86.1
11月	98.7	98.7	96.9	60.3	103.3	100.5	84.9	79.4	97.3	125.5	82.2
12月	108.5	108.5	98.3	94.3	100.8	96.1	85.9	86.9	97.5	172.2	79.6
令和6年1月	97.9	97.9	82.3	108.2	99.4	80.3	64.5	82.9	90.5	155.9	76.0
2月	103.9	104.0	95.7	106.2	107.0	86.9	78.7	89.4	96.5	133.1	81.0
3月	113.0	113.0	94.7	101.5	105.5	88.8	140.7	137.1	96.4	184.0	86.0
4月	105.1	105.1	90.3	102.8	109.9	91.0	74.3	38.2	101.2	159.5	80.8
5月	96.3	96.3	82.0	105.3	108.8	90.3	59.8	38.6	101.9	130.3	77.0
6月	103.7	103.7	86.2	100.4	113.8	91.6	70.4	39.6	106.1	178.1	78.3
7月	108.3	108.3	95.4	104.0	113.2	103.3	78.0	42.1	108.2	184.4	88.2
前年同月比(%)	2.1	2.1	△ 1.6	△ 0.9	9.4	3.0	△ 3.9	△ 47.7	1.8	33.3	6.0
季節調整指数											
令和5年Ⅱ期	104.1	104.0	97.6	101.5	105.6	104.5	86.7	83.4	109.0	131.6	84.1
Ⅲ期	104.4	104.4	98.4	108.6	102.6	100.1	82.3	83.7	102.4	148.2	80.8
Ⅳ期	102.6	102.6	96.1	87.7	104.3	100.0	93.1	82.6	99.5	146.3	80.0
令和6年Ⅰ期	105.3	105.4	90.9	98.5	104.6	85.6	87.0	96.8	94.9	138.5	82.7
Ⅱ期	104.8	104.8	88.3	101.6	108.7	93.2	74.7	44.1	103.7	176.7	80.1
前期比(%)	△ 0.5	△ 0.6	△ 2.9	3.1	3.9	8.9	△ 14.1	△ 54.4	9.3	27.6	△ 3.1
令和5年7月	104.3	104.3	95.9	106.8	100.6	100.8	83.7	93.8	103.3	147.8	83.4
8月	104.2	104.2	108.2	107.4	106.2	103.7	82.0	83.7	101.7	146.5	76.1
9月	104.6	104.6	91.2	111.7	101.0	95.8	81.3	73.6	102.1	150.4	82.8
10月	106.3	106.3	97.1	99.3	104.2	97.9	113.3	81.5	104.8	160.8	82.7
11月	95.7	95.7	88.2	71.5	99.5	100.5	78.5	78.9	96.5	126.8	77.2
12月	105.9	105.9	102.9	92.4	109.3	101.6	87.5	87.3	97.3	151.4	80.0
令和6年1月	102.3	102.4	85.4	100.1	105.5	82.0	66.9	91.7	90.9	143.6	76.6
2月	107.6	107.8	94.8	100.3	104.3	90.7	83.2	103.8	96.4	124.6	85.6
3月	106.0	106.0	92.6	95.0	104.0	84.0	110.8	95.0	97.4	147.2	85.9
4月	108.0	107.9	86.9	101.2	112.6	90.3	82.0	43.1	101.5	172.2	81.4
5月	102.6	102.7	91.6	103.5	105.2	96.0	68.6	46.4	104.1	172.4	78.5
6月	103.9	103.9	86.4	100.0	108.2	93.4	73.4	42.9	105.4	185.6	80.3
7月	103.0	103.0	89.2	104.5	106.1	97.1	75.9	45.7	105.0	194.5	84.7
前月比(%)	△ 0.9	△ 0.9	3.2	4.5	△ 1.9	4.0	3.4	6.5	△ 0.4	4.8	5.5

化学工業	プラスチック製品工業	パルプ・紙・紙加工品工業	繊維工業	食料品工業	その他工業	ゴム、皮革製品工業	印刷業	木材・木製品工業	その他製品工業	鉱業	品目数
23	9	6	9	19	12	4	1	2	5	1	品目数
1214.3	352.9	325.2	144.7	908.4	827.8	629.5	92.2	32.2	73.9	8.0	ウエイト
101.8	106.1	101.2	104.9	93.3	108.1	113.6	91.1	113.4	79.9	98.6	2021年平均
111.4	97.9	100.9	91.1	98.1	104.1	107.7	89.1	104.1	92.1	97.1	2022年平均
112.9	98.7	97.9	90.7	108.8	100.9	102.8	92.8	101.1	94.2	102.8	2023年平均
1.3	0.8	△ 3.0	△ 0.4	10.9	△ 3.1	△ 4.5	4.2	△ 2.9	2.3	5.9	前年比(%)
114.6	99.4	103.2	86.7	123.5	111.5	110.7	127.2	101.0	103.0	104.2	2023年7月
103.6	82.9	97.4	69.1	121.8	92.6	90.8	107.6	90.6	90.0	100.6	8月
119.6	94.8	98.3	91.5	113.3	105.7	110.0	84.8	106.0	95.8	104.1	9月
126.8	94.1	92.4	98.6	101.9	104.3	109.6	77.5	101.4	93.9	98.7	10月
105.9	95.4	101.1	97.2	114.9	99.2	103.9	65.9	105.5	97.7	102.3	11月
125.4	93.1	100.9	89.1	135.0	93.8	96.2	73.5	96.9	97.3	107.5	12月
146.2	85.9	85.3	82.5	71.8	82.9	87.0	56.6	83.6	79.9	98.3	2024年1月
165.0	92.1	81.8	88.1	92.6	91.6	96.1	48.3	102.9	102.8	101.1	2月
129.2	95.4	95.8	95.3	98.6	96.6	96.5	100.7	105.7	89.0	102.5	3月
151.0	97.7	100.9	86.4	108.2	92.2	94.7	62.8	109.5	100.3	102.5	4月
128.1	91.1	95.6	78.4	99.6	85.9	85.1	80.7	104.5	91.0	100.4	5月
125.3	92.9	99.0	88.6	99.4	100.2	97.1	124.2	106.3	94.4	103.3	6月
114.7	98.5	108.4	82.5	111.4	104.7	102.0	136.9	92.7	93.2	110.9	7月
0.1	△ 0.9	5.0	△ 4.8	△ 9.8	△ 6.1	△ 7.9	7.6	△ 8.2	△ 9.5	6.4	前年同月比(%)
季節調整済指数											
112.6	100.7	98.2	94.4	109.0	101.3	105.7	77.1	99.9	90.6	103.0	2023年Ⅱ期
114.9	92.7	96.2	85.5	113.4	100.6	102.6	95.5	100.0	97.6	106.8	Ⅲ期
112.8	91.0	97.9	95.8	104.9	96.5	99.0	80.1	99.2	94.5	95.8	Ⅳ期
145.7	94.1	94.4	82.5	114.3	94.6	96.3	78.5	102.0	90.2	98.9	2024年Ⅰ期
142.8	94.3	96.2	86.1	97.9	94.4	95.2	78.8	103.6	97.4	107.8	Ⅱ期
△ 2.0	0.2	1.9	4.4	△ 14.3	△ 0.2	△ 1.1	0.4	1.6	8.0	9.0	前期比(%)
114.5	94.4	94.0	93.5	107.0	101.5	103.5	97.1	99.3	101.3	110.9	2023年7月
112.9	90.2	98.9	77.2	117.0	100.8	100.4	107.2	96.5	92.0	107.4	8月
117.4	93.5	95.7	85.9	116.1	99.5	104.0	82.3	104.2	99.6	102.0	9月
116.3	90.5	95.7	98.9	102.6	96.0	99.1	78.6	95.2	96.4	91.6	10月
96.4	89.8	97.3	98.4	105.2	95.0	96.5	82.4	101.4	95.3	93.9	11月
125.7	92.8	100.7	90.1	106.9	98.4	101.4	79.3	100.9	91.9	101.9	12月
143.9	91.0	92.3	85.3	113.5	93.9	96.2	85.1	90.0	83.3	96.4	2024年1月
160.0	94.8	94.1	79.6	120.9	96.6	97.8	69.3	111.3	102.9	98.4	2月
133.2	96.4	96.9	82.6	108.6	93.3	94.8	81.1	104.6	84.3	101.8	3月
170.6	95.9	96.4	87.3	101.7	92.1	94.6	65.6	105.5	98.5	107.4	4月
127.5	95.7	96.7	80.8	101.6	92.9	95.0	74.3	101.9	99.6	107.1	5月
130.3	91.4	95.4	90.2	90.3	98.1	95.9	96.6	103.4	94.2	108.8	6月
109.8	91.5	97.3	87.2	92.5	92.6	93.2	99.5	87.7	87.7	113.4	7月
△ 15.7	0.1	2.0	△ 3.3	2.4	△ 5.6	△ 2.8	3.0	△ 15.2	△ 6.9	4.2	前月比(%)

(3) 福島県の業種別出荷指数

業種分類 時系列	業種別										
	鉱工業	製造工業	鉄鋼業	非鉄金属工業	金属製品工業	汎用・生産用・業務用機械工業	電気機械工業	情報通信機械工業	電子部品・デバイス工業	輸送機械工業	窯業・土石製品工業
品目数	176	175	6	7	5	23	11	11	9	11	14
ウェイト	10000.0	9993.6	193.5	798.0	172.1	1207.6	542.8	837.7	1229.0	1122.6	586.4
原指数											
令和3年平均	104.1	104.1	124.1	87.3	117.8	112.9	112.2	112.1	118.1	92.0	100.1
令和4年平均	107.6	107.6	117.3	100.1	117.1	116.4	107.3	111.2	119.3	103.9	94.3
令和5年平均	109.0	109.0	114.3	102.4	107.4	114.3	89.4	125.5	103.7	130.7	89.8
前年比(%)	1.3	1.3	△ 2.6	2.3	△ 8.3	△ 1.8	△ 16.7	12.9	△ 13.1	25.8	△ 4.8
令和5年7月	108.0	108.0	91.5	107.1	106.0	104.6	80.9	114.5	98.3	134.3	93.5
8月	104.6	104.6	70.2	103.9	101.4	125.4	71.0	107.7	110.0	113.9	85.7
9月	113.7	113.7	104.3	105.4	106.9	116.6	86.3	119.5	102.7	169.4	93.3
10月	111.6	111.6	135.3	95.1	106.8	110.9	111.1	101.6	105.3	151.6	99.4
11月	106.8	106.8	135.4	71.1	106.3	122.0	86.9	114.8	104.2	123.2	95.9
12月	115.0	115.0	98.5	106.9	103.0	115.7	90.9	124.1	99.8	163.3	88.8
令和6年1月	106.5	106.5	85.8	99.6	102.2	97.9	67.6	129.6	100.2	147.6	81.1
2月	114.2	114.2	112.1	121.1	109.8	123.1	75.9	133.6	103.1	128.3	89.5
3月	126.5	126.5	125.7	103.2	108.7	124.6	123.9	198.5	89.7	173.6	87.6
4月	114.4	114.4	138.5	92.5	111.4	87.6	79.9	97.9	103.3	152.7	94.7
5月	102.2	102.2	73.1	107.0	111.1	101.4	67.5	96.3	106.6	127.0	85.6
6月	107.6	107.6	113.0	94.0	118.6	105.0	69.3	95.4	104.8	169.9	88.0
7月	118.2	118.2	107.8	103.7	115.3	122.3	86.5	103.1	114.4	177.4	96.5
前年同月比(%)	9.4	9.4	17.8	△ 3.2	8.8	16.9	6.9	△ 10.0	16.4	32.1	3.2
季節調整済指数											
令和5年Ⅱ期	107.6	107.5	103.7	99.9	107.6	112.3	84.9	115.7	111.3	128.8	87.3
Ⅲ期	109.8	109.8	107.4	109.2	105.0	117.2	80.9	113.3	103.1	142.5	92.6
Ⅳ期	108.0	108.0	112.1	94.3	106.6	112.8	92.5	113.4	102.2	140.3	89.9
令和6年Ⅰ期	114.9	114.9	100.5	102.6	107.5	114.1	79.9	147.2	100.0	133.3	88.4
Ⅱ期	112.6	112.6	110.7	98.6	111.0	104.9	81.8	113.4	105.5	169.6	90.5
前期比(%)	△ 2.0	△ 2.0	10.1	△ 3.9	3.3	△ 8.1	2.4	△ 23.0	5.5	27.2	2.4
令和5年7月	107.7	107.7	114.3	100.2	102.8	104.8	80.2	128.7	96.2	140.6	93.8
8月	112.2	112.2	96.4	112.6	108.8	134.1	76.4	117.2	109.7	140.4	91.4
9月	109.5	109.5	111.5	114.7	103.3	112.8	86.0	94.0	103.5	146.4	92.6
10月	108.3	108.3	133.0	92.8	105.7	107.3	107.5	105.6	101.4	152.9	92.2
11月	104.0	104.0	119.4	77.0	102.3	118.2	79.0	118.9	101.6	122.3	89.1
12月	111.8	111.8	83.8	113.1	111.9	112.9	90.9	115.8	103.6	145.8	88.3
令和6年1月	110.2	110.2	81.5	95.5	108.5	104.5	67.2	148.3	98.7	137.5	85.7
2月	119.6	119.6	115.8	117.9	107.0	125.8	73.1	166.5	109.4	120.8	91.9
3月	114.8	114.8	104.2	94.3	107.1	112.1	99.5	126.7	91.8	141.6	87.5
4月	115.3	115.3	132.2	89.2	113.3	93.8	94.5	110.5	105.3	163.4	90.6
5月	112.4	112.4	79.0	115.5	106.5	113.2	80.7	120.7	105.3	167.4	91.4
6月	110.1	110.1	120.8	91.0	113.2	107.8	70.3	108.9	105.9	178.0	89.6
7月	114.0	114.0	135.1	94.8	108.1	119.8	83.0	110.7	109.9	181.9	93.4
前月比(%)	3.5	3.5	11.8	4.2	△ 4.5	11.1	18.1	1.7	3.8	2.2	4.2

											品 目 数
化学工業	プラスチック製品工業	パルプ・紙・紙加工品工業	繊維工業	食料品工業	その他工業	ゴム、皮革製品工業	印刷業	木材・木製品工業	その他製品工業	鉱業	
23	9	6	9	19	12	4	1	2	5	1	
1173.1	358.0	455.0	103.6	582.6	631.6	451.2	68.1	46.8	65.5	6.4	
											原 指 数
96.7	102.4	99.9	94.0	94.8	106.8	111.8	91.1	111.3	85.7	109.0	2021年平均
110.9	92.8	99.5	93.1	101.6	101.7	103.3	89.1	101.6	104.1	109.0	2022年平均
117.0	94.1	94.9	97.8	105.6	98.7	98.4	92.8	99.0	106.9	107.3	2023年平均
5.5	1.4	△ 4.6	5.0	3.9	△ 2.9	△ 4.7	4.2	△ 2.6	2.7	△ 1.6	前年比(%)
118.9	95.3	97.7	95.4	120.0	107.2	105.7	127.2	105.9	97.3	101.8	2023年7月
113.9	83.7	95.0	80.6	113.1	89.7	85.8	107.6	94.6	94.0	97.6	8月
116.2	92.0	92.3	99.5	116.6	103.6	102.6	84.8	105.1	128.6	105.5	9月
129.8	91.5	97.9	83.5	97.6	98.2	102.5	77.5	96.1	91.6	112.0	10月
118.0	95.9	102.1	89.4	109.5	96.2	99.1	65.9	104.3	102.2	107.7	11月
132.9	96.2	98.4	98.8	126.7	91.0	90.8	73.5	97.7	106.6	106.1	12月
153.7	80.7	85.5	94.2	73.0	79.9	81.9	56.6	84.4	87.2	101.4	2024年1月
160.9	87.2	88.4	104.6	90.2	88.1	90.1	48.3	98.1	108.8	104.4	2月
156.2	102.6	97.2	134.9	99.7	98.4	92.0	100.7	98.2	139.9	105.5	3月
194.5	96.5	102.0	104.4	105.6	89.5	91.8	62.8	106.2	90.0	104.9	4月
121.1	88.6	95.9	96.1	98.3	87.0	84.3	80.7	102.2	101.7	102.9	5月
121.7	84.8	95.7	94.2	96.1	95.0	91.3	124.2	99.1	87.1	101.7	6月
136.9	91.0	108.6	98.0	107.4	103.9	100.1	136.9	104.0	95.4	108.1	7月
15.1	△ 4.5	11.2	2.7	△ 10.5	△ 3.1	△ 5.3	7.6	△ 1.8	△ 2.0	6.2	前年同月比(%)
											季節調整済指数
114.3	93.8	95.2	97.2	103.8	101.6	104.0	77.1	98.1	111.4	106.5	2023年Ⅱ期
123.0	91.9	92.6	100.4	112.5	97.6	96.7	95.5	102.3	112.0	103.3	Ⅲ期
121.9	90.7	98.3	96.4	99.8	93.1	93.3	80.1	96.3	104.3	104.7	Ⅳ期
161.6	92.5	95.1	103.5	110.2	90.9	90.8	78.5	98.0	92.5	104.4	2024年Ⅰ期
142.2	89.6	97.7	93.9	95.6	93.4	92.7	78.8	100.7	105.0	105.4	Ⅱ期
△ 12.0	△ 3.1	2.7	△ 9.3	△ 13.2	2.8	2.1	0.4	2.8	13.5	1.0	前期比(%)
121.7	93.9	91.4	101.0	109.1	100.2	99.8	97.1	103.6	107.0	103.8	2023年7月
121.0	89.6	95.5	93.3	111.6	97.1	93.8	107.2	99.8	106.9	103.9	8月
126.4	92.2	90.9	106.9	116.9	95.6	96.4	82.3	103.5	122.1	102.1	9月
118.1	88.5	96.5	93.0	92.8	92.0	93.3	78.6	91.4	104.2	106.3	10月
115.4	90.7	98.9	98.1	101.4	91.8	91.4	82.4	98.6	100.4	101.3	11月
132.3	92.8	99.6	98.2	105.1	95.4	95.2	79.3	98.9	108.2	106.6	12月
151.1	86.6	94.3	90.8	112.2	88.1	87.7	85.1	89.0	89.9	102.4	2024年1月
175.3	89.8	95.4	112.8	114.7	91.6	92.2	69.3	105.1	88.8	107.2	2月
158.5	101.1	95.6	107.0	103.8	93.1	92.4	81.1	99.8	98.8	103.7	3月
173.0	90.5	97.0	93.1	100.1	90.9	91.5	65.6	103.2	105.7	105.5	4月
121.7	92.4	103.3	98.6	99.2	93.8	93.4	74.3	101.7	117.6	107.4	5月
131.8	85.8	92.8	90.1	87.4	95.5	93.1	96.6	97.2	91.6	103.2	6月
128.4	87.2	98.6	101.5	94.6	92.1	89.7	99.5	96.5	99.0	107.4	7月
△ 2.6	1.6	6.3	12.7	8.2	△ 3.6	△ 3.7	3.0	△ 0.7	8.1	4.1	前月比(%)

## (4) 福島県の業種別在庫指数

業種分類 時系列	業種別										
	鉱工業	製造工業	鉄鋼業	非鉄金属工業	金属製品工業	汎用・生産用・業務用機械工業	電気機械工業	情報通信機械工業	電子部品・デバイス工業	輸送機械工業	窯業・土石製品工業
品目数	91	90	5	4	-	6	5	5	2	-	12
ウェイト	10000.0	9998.9	85.6	570.8	-	2520.0	298.1	182.2	1120.3	-	2114.8
原指数											
令和3年平均	95.2	95.2	106.6	102.1	-	103.9	101.4	62.9	89.0	-	82.4
令和4年平均	107.2	107.2	104.5	107.9	-	117.6	128.4	60.8	95.2	-	106.2
令和5年平均	128.8	128.8	92.2	93.4	-	123.2	135.4	70.5	150.2	-	153.8
前年比(%)	20.1	20.1	△ 11.8	△ 13.4	-	4.8	5.5	16.0	57.8	-	44.8
令和5年7月	133.0	133.0	92.2	84.8	-	126.3	139.8	69.9	171.0	-	161.9
8月	129.3	129.3	80.5	91.6	-	124.2	140.1	74.3	147.6	-	163.9
9月	132.1	132.1	84.0	91.4	-	121.4	132.5	73.1	154.6	-	163.2
10月	134.2	134.2	93.6	83.0	-	121.7	125.8	66.7	173.0	-	159.5
11月	132.3	132.3	87.1	79.2	-	123.0	121.3	68.8	161.8	-	155.0
12月	135.4	135.4	86.9	78.7	-	125.3	110.0	69.3	152.7	-	154.0
令和6年1月	138.0	138.0	82.8	95.0	-	126.8	109.4	62.3	129.7	-	154.2
2月	135.4	135.4	88.2	79.9	-	130.2	114.4	63.5	109.1	-	149.8
3月	135.9	135.9	83.3	80.5	-	129.2	111.1	53.3	143.7	-	148.5
4月	131.7	131.7	84.7	90.9	-	127.6	106.3	47.6	147.5	-	137.6
5月	126.0	126.0	88.9	81.8	-	125.3	98.8	49.0	141.3	-	130.7
6月	129.0	129.0	83.8	89.9	-	125.8	106.1	48.2	152.9	-	123.2
7月	127.2	127.2	82.0	91.5	-	128.0	106.5	46.7	142.6	-	117.2
前年同月比(%)	△ 4.4	△ 4.4	△ 11.1	7.9	-	1.3	△ 23.8	△ 33.2	△ 16.6	-	△ 27.6
季節調整指数											
令和5年Ⅱ期	127.7	127.7	98.7	96.2	-	122.2	146.2	75.1	148.4	-	157.0
Ⅲ期	132.1	132.1	85.8	87.0	-	125.0	135.8	66.9	165.4	-	160.0
Ⅳ期	132.8	132.8	88.2	85.1	-	126.2	113.1	68.7	160.2	-	156.3
令和5年Ⅰ期	134.6	134.6	84.5	86.1	-	126.6	120.1	62.9	122.1	-	152.0
Ⅱ期	131.0	131.0	86.9	84.5	-	124.5	104.0	49.7	150.3	-	131.6
前期比(%)	△ 2.7	△ 2.7	2.8	△ 1.9	-	△ 1.7	△ 13.4	△ 21.0	23.1	-	△ 13.4
令和5年7月	134.3	134.3	92.4	90.4	-	125.8	137.9	64.4	182.6	-	162.8
8月	130.9	130.9	82.9	86.3	-	125.2	141.3	64.1	154.3	-	159.7
9月	131.2	131.2	82.0	84.3	-	123.9	128.1	72.2	159.4	-	157.6
10月	133.1	133.1	93.8	81.5	-	125.5	118.3	68.3	174.8	-	157.9
11月	131.4	131.4	85.4	92.7	-	126.4	115.0	68.6	168.4	-	155.0
12月	134.0	134.0	85.3	81.2	-	126.7	105.9	69.1	137.4	-	155.9
令和6年1月	134.7	134.7	80.6	96.2	-	126.9	109.4	61.7	119.6	-	155.1
2月	132.8	132.8	87.5	79.8	-	128.3	119.0	65.7	104.1	-	152.1
3月	136.3	136.3	85.3	82.4	-	124.5	132.0	61.4	142.5	-	148.8
4月	136.7	136.7	85.6	93.8	-	124.6	113.2	52.2	145.7	-	140.3
5月	127.6	127.6	90.1	77.2	-	124.1	99.5	49.0	144.4	-	130.8
6月	128.7	128.7	84.9	82.4	-	124.7	99.2	47.9	160.9	-	123.6
7月	128.5	128.5	82.2	97.6	-	127.5	105.0	43.0	152.3	-	117.8
前月比(%)	△ 0.2	△ 0.2	△ 3.2	18.4	-	2.2	5.8	△ 10.2	△ 5.3	-	△ 4.7

											品 目 数
化学工業	プラスチック製品工業	パルプ・紙・紙加工品工業	繊維工業	食料品工業	その他工業	ゴム、皮革製品工業	印刷業	木材・木製品工業	その他製品工業	鉱業	
21	6	6	6	4	8	4	-	2	2	1	
1736.1	378.3	360.7	149.6	224.7	257.7	156.4	-	33.2	68.1	1.1	
											原 指 数
95.0	97.6	99.0	94.8	85.1	139.9	163.7	-	92.2	108.6	99.7	2021年平均
100.5	102.9	101.1	87.2	114.1	139.5	143.0	-	99.5	151.2	99.2	2022年平均
117.1	100.0	126.4	88.7	167.7	123.3	120.3	-	107.9	137.6	110.0	2023年平均
16.5	△ 2.8	25.0	1.7	47.0	△ 11.6	△ 15.9	-	8.4	△ 9.0	10.9	前年比(%)
116.8	94.6	135.9	89.9	149.0	124.9	120.6	-	109.3	142.6	107.0	2023年7月
108.9	91.4	131.6	88.3	157.3	132.3	133.4	-	108.2	141.3	109.6	8月
122.3	96.7	137.6	84.6	180.6	127.2	137.5	-	107.1	113.3	116.8	9月
121.4	98.6	127.2	87.3	256.9	134.3	143.4	-	111.8	124.4	118.4	10月
116.0	91.3	126.2	97.0	315.0	139.3	150.4	-	110.4	127.7	122.7	11月
161.9	83.4	130.2	102.2	140.0	144.5	160.4	-	108.7	125.2	120.2	12月
172.9	92.8	133.2	105.6	199.1	153.1	169.9	-	108.3	136.1	120.6	2024年1月
180.2	101.8	121.9	98.2	166.0	158.9	185.2	-	107.0	123.6	116.8	2月
169.9	86.6	122.9	83.7	174.9	150.1	186.4	-	110.5	86.0	118.2	3月
155.9	88.8	121.8	82.0	179.6	149.7	179.5	-	111.3	99.8	121.4	4月
144.4	89.6	121.3	81.8	167.0	150.2	181.5	-	111.2	97.1	119.9	5月
151.5	94.9	128.6	90.0	184.9	163.0	196.2	-	114.3	110.4	122.4	6月
150.0	98.9	120.4	90.3	196.3	167.7	199.8	-	109.5	122.2	122.0	7月
28.4	4.5	△ 11.4	0.4	31.7	34.3	65.7	-	0.2	△ 14.3	14.0	前年同月比(%)
											季節調整済指数
109.6	103.0	126.5	89.0	128.7	107.5	88.2	-	106.5	160.6	100.3	2023年Ⅱ期
119.6	94.6	130.7	90.5	174.2	128.4	132.7	-	109.3	126.8	111.9	Ⅲ期
124.1	93.1	131.6	88.9	235.5	136.2	155.2	-	112.3	108.0	121.8	Ⅳ期
166.9	91.0	126.5	94.4	194.8	152.9	174.9	-	108.7	122.6	120.1	2023年Ⅰ期
165.6	91.7	124.4	89.4	161.6	159.1	184.8	-	109.2	119.4	117.8	Ⅱ期
△ 0.8	0.8	△ 1.7	△ 5.3	△ 17.0	4.1	5.7	-	0.5	△ 2.6	△ 1.9	前期比(%)
120.3	94.7	128.5	94.5	148.9	124.8	122.8	-	109.8	136.9	106.4	2023年7月
116.2	93.8	131.0	91.9	188.9	132.0	136.8	-	108.8	125.4	108.5	8月
122.3	95.4	132.7	85.1	184.7	128.3	138.4	-	109.3	118.0	120.7	9月
117.6	96.7	133.1	84.2	204.4	130.6	144.8	-	113.0	111.1	120.1	10月
107.0	91.4	127.8	90.1	237.2	136.0	156.9	-	112.0	107.9	127.2	11月
147.7	91.2	133.9	92.5	264.8	141.9	163.8	-	111.8	104.9	118.2	12月
160.0	93.4	127.6	98.7	213.4	150.6	170.5	-	110.5	128.1	119.8	2024年1月
166.0	97.0	121.7	94.6	184.8	149.1	171.8	-	106.9	117.1	120.3	2月
174.8	82.6	130.3	89.9	186.3	159.1	182.4	-	108.7	122.5	120.3	3月
189.8	91.3	131.7	85.9	189.2	155.4	178.1	-	107.8	123.3	120.5	4月
155.3	89.4	116.8	88.3	138.6	153.3	176.4	-	107.5	111.0	115.8	5月
151.8	94.3	124.6	94.0	156.9	168.5	200.0	-	112.3	123.8	117.0	6月
154.5	99.0	113.8	94.9	196.2	167.5	203.4	-	110.0	117.3	121.4	7月
1.8	5.0	△ 8.7	1.0	25.0	△ 0.6	1.7	-	△ 2.0	△ 5.3	3.8	前月比(%)

(5) 福島県の財別生産指数

令和2年(2020年)=100.0

財分類 時系列	鉦工業											品 目 数
	最終 需要財	投資財			消費財		生産財			鉦工業用 生産財	その他用 生産財	
			資本財	建設財		耐久 消費財	非耐久 消費財					
品 目 数	186	87	50	29	21	37	7	30	99	92	7	品 目 数
ウ ェ イ ト	10000.0	3784.2	1698.5	1043.9	654.6	2085.7	486.9	1598.8	6215.8	5949.9	265.9	ウ ェ イ ト
原 指 数												原 指 数
令和3年平均	104.1	100.0	103.7	107.1	98.2	97.0	106.2	94.2	106.6	107.2	94.3	2021年平均
令和4年平均	104.1	97.8	95.7	95.9	95.4	99.5	98.3	99.8	107.9	108.7	91.4	2022年平均
令和5年平均	103.8	101.2	92.0	92.7	90.9	108.7	95.4	112.8	105.4	106.1	91.1	2023年平均
前年比(%)	△ 0.3	3.5	△ 3.9	△ 3.3	△ 4.7	9.2	△ 3.0	13.0	△ 2.3	△ 2.4	△ 0.3	前年比(%)
令和5年7月	106.1	101.9	84.0	76.7	95.8	116.4	99.6	121.6	108.7	109.3	95.1	2023年7月
8月	97.9	97.3	82.0	80.3	84.7	109.8	86.4	117.0	98.2	99.2	75.7	8月
9月	110.1	106.4	95.2	96.0	93.9	115.6	102.2	119.7	112.4	113.7	82.5	9月
10月	109.0	107.1	100.9	102.7	98.0	112.1	98.6	116.2	110.2	111.1	91.1	10月
11月	98.7	101.4	88.8	84.0	96.5	111.6	95.4	116.6	97.0	97.7	80.7	11月
12月	108.5	106.4	90.6	90.9	90.0	119.4	92.5	127.5	109.7	110.0	104.2	12月
令和6年1月	97.9	78.8	70.3	65.5	78.0	85.7	86.9	85.3	109.6	111.1	76.1	2024年1月
2月	103.9	93.7	78.9	71.9	90.1	105.7	92.4	109.7	110.2	111.7	76.2	2月
3月	113.0	106.9	115.2	128.8	93.5	100.1	98.9	100.5	116.7	117.9	89.3	3月
4月	105.1	91.5	66.6	53.0	88.1	111.8	77.3	122.3	113.3	115.1	73.9	4月
5月	96.3	85.9	65.7	53.2	85.5	102.4	71.0	111.9	102.6	103.5	81.7	5月
6月	103.7	88.2	70.9	58.0	91.3	102.4	76.4	110.3	113.1	114.1	90.8	6月
7月	108.3	91.2	74.5	60.3	97.1	104.8	83.5	111.3	118.7	119.8	92.8	7月
前年同月比(%)	2.1	△ 10.5	△ 11.3	△ 21.4	1.4	△ 10.0	△ 16.2	△ 8.5	9.2	9.6	△ 2.4	前年同月比(%)
季節調整済指数												季節調整済指数
令和5年Ⅱ期	104.1	98.7	87.8	87.5	90.2	107.0	99.3	109.4	107.2	107.8	85.1	2023年Ⅱ期
Ⅲ期	104.4	99.1	84.4	79.3	92.4	112.0	94.6	117.0	107.3	108.3	92.6	Ⅲ期
Ⅳ期	102.6	101.4	94.5	96.5	89.7	106.3	91.6	110.4	103.1	104.4	83.7	Ⅳ期
令和6年Ⅰ期	105.3	98.5	85.9	83.3	90.2	109.7	94.0	115.7	109.9	110.8	81.6	2024年Ⅰ期
Ⅱ期	104.8	90.4	72.1	61.3	89.1	104.0	79.5	111.1	113.6	114.5	84.4	Ⅱ期
前期比(%)	△ 0.5	△ 8.2	△ 16.1	△ 26.4	△ 1.2	△ 5.2	△ 15.4	△ 4.0	3.4	3.3	3.4	前期比(%)
令和5年7月	104.3	97.8	82.9	76.4	94.3	109.5	101.1	111.3	107.3	108.1	96.1	2023年7月
8月	104.2	100.7	86.4	81.5	91.7	113.8	89.3	121.3	106.2	106.9	100.1	8月
9月	104.6	98.8	83.8	80.0	91.1	112.7	93.4	118.5	108.4	109.9	81.7	9月
10月	106.3	103.9	99.1	103.1	89.9	107.6	91.2	112.3	107.2	109.0	82.5	10月
11月	95.7	97.3	89.3	89.2	89.0	102.9	87.9	107.5	94.6	95.9	71.4	11月
12月	105.9	102.9	95.1	97.2	90.2	108.3	95.8	111.3	107.6	108.3	97.2	12月
令和6年1月	102.3	93.5	76.8	70.9	86.3	108.6	92.8	115.1	108.1	109.2	84.7	2024年1月
2月	107.6	103.8	87.9	86.0	90.5	117.4	95.2	125.1	110.1	111.3	83.8	2月
3月	106.0	98.3	93.0	93.1	93.8	103.2	94.1	106.9	111.5	112.0	76.2	3月
4月	108.0	93.1	72.3	61.3	90.9	108.9	79.4	117.8	117.3	119.3	76.6	4月
5月	102.6	89.5	71.9	61.4	85.9	103.7	81.2	110.0	110.0	109.3	89.9	5月
6月	103.9	88.5	72.2	61.2	90.5	99.4	77.8	105.5	113.5	114.9	86.6	6月
7月	103.0	82.9	69.2	56.2	90.9	93.8	80.7	97.0	114.8	116.1	92.1	7月
前月比(%)	△ 0.9	△ 6.3	△ 4.2	△ 8.2	0.4	△ 5.6	3.7	△ 8.1	1.1	1.0	6.4	前月比(%)



(6) 福島県の財別出荷指数

令和2年(2020年)=100.0

財分類 時系列	鉱工業											品 目 数
	最終 需要財	投資財			消費財			生産財				
			資本財	建設財		耐久 消費財	非耐久 消費財		鉱工業用 生産財	その他用 生産財		
品 目 数	186	87	50	29	21	37	7	30	99	92	7	品 目 数
ウ ェ イ ト	10000.0	3830.0	1910.6	1405.1	505.5	1919.4	364.4	1555.0	6170.0	5978.3	191.7	ウ ェ イ ト
原 指 数												原 指 数
令和3年平均	104.1	102.0	107.3	111.4	96.1	96.6	117.6	91.7	105.4	105.7	97.1	2021年平均
令和4年平均	107.6	105.7	106.3	111.0	93.3	105.0	114.4	102.8	108.7	109.3	91.5	2022年平均
令和5年平均	109.0	108.0	101.0	104.8	90.3	115.1	123.5	113.1	109.5	110.2	89.9	2023年平均
前年比(%)	1.3	2.2	△ 5.0	△ 5.6	△ 3.2	9.6	8.0	10.0	0.7	0.8	△ 1.7	前年比(%)
令和5年7月	108.0	102.4	84.3	81.3	92.5	120.4	129.0	118.3	111.5	112.1	92.4	2023年7月
8月	104.6	105.6	96.4	101.1	83.5	114.7	120.4	113.4	103.9	104.6	81.6	8月
9月	113.7	110.7	103.2	105.9	95.4	118.2	127.5	116.0	115.6	116.9	75.4	9月
10月	111.6	109.0	99.7	101.4	94.9	118.3	116.4	118.7	113.1	113.8	91.6	10月
11月	106.8	110.7	102.2	104.9	94.5	119.2	116.8	119.7	104.4	105.0	87.7	11月
12月	115.0	116.0	102.9	107.6	89.8	129.0	113.6	132.6	114.5	115.0	96.8	12月
令和6年1月	106.5	92.0	86.0	88.5	79.1	98.1	112.3	94.8	115.5	116.8	76.0	2024年1月
2月	114.2	105.7	102.4	107.3	88.6	108.9	118.5	106.7	119.5	121.0	72.1	2月
3月	126.5	128.8	139.5	156.3	93.0	118.1	136.8	113.8	125.1	125.9	98.5	3月
4月	114.4	98.8	63.1	54.2	87.6	134.4	118.1	138.2	124.0	125.6	74.2	4月
5月	102.2	92.6	72.5	67.4	86.8	112.7	111.6	112.9	108.2	109.1	80.5	5月
6月	107.6	94.9	78.4	75.0	87.6	111.4	106.9	112.4	115.5	116.5	83.9	6月
7月	118.2	105.4	87.0	84.5	93.9	123.8	112.4	126.5	126.2	127.3	93.0	7月
前年同月比(%)	9.4	2.9	3.2	3.9	1.5	2.8	△ 12.9	6.9	13.2	13.6	0.6	前年同月比(%)
季節調整済指数												季節調整済指数
令和5年Ⅱ期	107.6	103.2	92.6	93.8	91.1	111.4	126.0	108.9	109.9	110.7	86.1	2023年Ⅱ期
Ⅲ期	109.8	106.7	95.4	96.8	91.0	119.2	123.2	117.6	112.6	113.2	92.2	Ⅲ期
Ⅳ期	108.0	108.5	101.3	105.5	88.6	115.3	107.3	116.9	107.8	108.6	83.3	Ⅳ期
令和6年Ⅰ期	114.9	111.6	104.5	110.2	88.3	120.4	130.2	118.8	116.6	117.7	80.3	2024年Ⅰ期
Ⅱ期	112.6	98.7	78.5	74.5	89.5	115.2	117.5	115.3	120.8	122.1	82.0	Ⅱ期
前期比(%)	△ 2.0	△ 11.6	△ 24.9	△ 32.4	1.4	△ 4.3	△ 9.8	△ 2.9	3.6	3.7	2.1	前期比(%)
令和5年7月	107.7	104.3	88.5	86.8	91.9	118.2	129.5	114.6	111.1	111.7	94.1	2023年7月
8月	112.2	113.5	107.2	112.8	90.8	118.0	126.6	115.3	113.2	113.5	101.2	8月
9月	109.5	102.4	90.5	90.8	90.2	121.3	113.5	122.8	113.4	114.4	81.2	9月
10月	108.3	106.1	102.6	107.2	89.2	111.6	102.2	113.6	109.6	110.6	80.4	10月
11月	104.0	108.8	102.7	108.6	86.0	113.7	105.9	115.2	101.3	102.0	80.7	11月
12月	111.8	110.7	98.6	100.8	90.7	120.7	113.7	121.8	112.5	113.2	88.7	12月
令和6年1月	110.2	104.7	97.8	101.5	87.5	113.4	122.2	112.0	113.4	114.2	84.9	2024年1月
2月	119.6	120.4	113.8	124.1	88.2	128.1	132.8	127.3	119.1	120.6	74.5	2月
3月	114.8	109.8	101.9	105.1	89.1	119.6	135.7	117.0	117.2	118.3	81.4	3月
4月	115.3	99.0	70.9	63.8	91.1	121.6	119.4	121.9	126.1	128.1	70.9	4月
5月	112.4	98.1	83.5	80.9	90.2	111.3	119.5	110.3	118.9	120.1	85.8	5月
6月	110.1	98.9	81.0	78.7	87.1	112.8	113.7	113.6	117.4	118.2	89.2	6月
7月	114.0	102.7	89.3	89.4	88.8	114.0	107.2	114.6	122.5	123.5	92.2	7月
前月比(%)	3.5	3.8	10.2	13.6	2.0	1.1	△ 5.7	0.9	4.3	4.5	3.4	前月比(%)

(7) 福島県の財別在庫指数

令和2年(2020年)=100.0

財分類 時系列	鉱工業											品 目 数
	最終 需要財	投資財			消費財			生産財				
		資本財	建設財		耐久 消費財	非耐久 消費財		鉱工業用 生産財	その他用 生産財			
品 目 数	98	39	22	8	14	17	6	11	59	55	4	品 目 数
ウ ェ イ ト	10000.0	4158.9	1277.7	362.8	914.9	2881.2	2231.2	650.0	5841.1	5315.3	525.8	ウ ェ イ ト
原 指 数												原 指 数
令和3年平均	95.2	97.1	84.4	73.3	88.9	102.6	106.6	88.9	93.9	93.7	95.3	2021年平均
令和4年平均	107.2	109.8	92.1	74.6	99.1	117.6	123.1	98.9	105.4	107.4	84.2	2022年平均
令和5年平均	128.8	117.2	92.6	76.6	99.0	128.0	128.6	126.2	137.0	140.8	99.7	2023年平均
前年比(%)	20.1	6.7	0.5	2.7	△ 0.1	8.8	4.5	27.6	30.0	31.1	18.4	前年比(%)
令和5年7月	133.0	118.4	96.0	83.6	100.9	128.3	131.0	119.0	143.4	146.0	117.0	2023年7月
8月	129.3	117.9	95.8	84.4	100.3	127.7	129.1	123.1	137.4	141.7	94.9	8月
9月	132.1	116.5	93.7	78.3	99.9	126.6	126.4	127.4	143.2	143.4	141.4	9月
10月	134.2	119.4	90.2	68.0	99.0	132.3	126.1	153.8	144.7	147.2	120.0	10月
11月	132.3	123.3	89.3	67.9	97.8	138.4	127.1	177.0	138.7	142.8	98.1	11月
12月	135.4	115.6	90.4	68.9	99.0	126.8	129.1	119.1	149.5	153.6	107.7	12月
令和6年1月	138.0	119.4	89.1	67.7	97.7	132.9	131.4	137.8	151.2	157.2	89.8	2024年1月
2月	135.4	119.7	89.4	67.5	98.1	133.2	134.7	127.9	146.6	152.1	91.2	2月
3月	135.9	119.2	89.9	62.8	100.6	132.1	133.2	128.3	147.8	154.0	85.6	3月
4月	131.7	116.8	86.3	59.5	96.9	130.3	130.7	128.9	142.3	146.9	95.9	4月
5月	126.0	113.9	84.0	58.7	94.0	127.1	127.9	124.4	134.7	139.5	86.0	5月
6月	129.0	115.6	85.0	58.2	95.6	129.1	128.1	132.7	138.6	142.8	96.3	6月
7月	127.2	118.1	86.8	57.7	98.4	132.0	130.5	137.3	133.6	136.8	101.4	7月
前年同月比(%)	△ 4.4	△ 0.3	△ 9.6	△ 31.0	△ 2.5	2.9	△ 0.4	15.4	△ 6.8	△ 6.3	△ 13.3	前年同月比(%)
季節調整済指数												季節調整済指数
令和5年Ⅱ期	127.7	115.1	94.5	81.4	99.0	124.6	127.2	113.3	137.0	140.3	103.3	2023年Ⅱ期
Ⅲ期	132.1	117.7	92.3	80.2	97.7	128.4	129.3	127.6	142.7	145.5	117.2	Ⅲ期
Ⅳ期	132.8	120.1	90.3	70.0	98.4	133.7	130.7	141.7	141.6	147.9	88.2	Ⅳ期
令和6年Ⅰ期	134.6	119.9	92.5	68.0	102.4	131.9	130.9	137.0	144.7	149.5	90.9	2024年Ⅰ期
Ⅱ期	131.0	114.2	84.7	57.5	94.9	127.5	127.4	126.1	143.5	145.9	126.3	Ⅱ期
前期比(%)	△ 2.7	△ 4.8	△ 8.4	△ 15.4	△ 7.3	△ 3.3	△ 2.7	△ 8.0	△ 0.8	△ 2.4	38.9	前期比(%)
令和5年7月	134.3	117.1	92.3	77.7	98.0	127.6	130.6	120.5	147.4	151.0	114.2	2023年7月
8月	130.9	118.7	92.5	82.6	97.8	129.6	129.0	135.1	139.5	142.8	105.7	8月
9月	131.2	117.4	92.1	80.2	97.2	128.1	128.2	127.2	141.3	142.7	131.7	9月
10月	133.1	119.2	91.0	73.3	97.8	131.6	129.3	137.4	142.8	147.7	102.4	10月
11月	131.4	121.7	89.9	70.5	97.6	136.0	130.7	148.0	138.4	145.7	76.2	11月
12月	134.0	119.3	89.9	66.1	99.9	133.4	132.1	139.7	143.6	150.3	86.0	12月
令和6年1月	134.7	121.4	93.1	70.2	101.9	134.3	132.2	144.1	144.4	149.8	78.4	2024年1月
2月	132.8	120.4	92.3	69.8	102.3	132.7	132.7	134.2	141.0	146.6	84.6	2月
3月	136.3	117.8	92.2	64.1	103.0	128.7	127.9	132.8	148.6	152.1	109.6	3月
4月	136.7	116.5	88.1	62.1	96.4	129.3	126.5	137.0	151.9	152.6	153.8	4月
5月	127.6	112.5	83.3	54.9	94.9	126.0	127.8	116.0	138.0	138.8	131.1	5月
6月	128.7	113.7	82.7	55.4	93.5	127.3	127.8	125.4	140.7	146.2	93.9	6月
7月	128.5	116.8	83.5	53.6	95.6	131.3	130.1	139.0	137.3	141.4	99.0	7月
前月比(%)	△ 0.2	2.7	1.0	△ 3.2	2.2	3.1	1.8	10.8	△ 2.4	△ 3.3	5.4	前月比(%)



## 事業主のみなさまへ

### 毎月勤労統計調査へのご理解とご回答をお願いします。



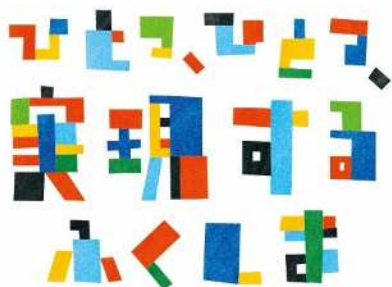
まいちゃんときんちゃん

- ◆毎月勤労統計調査とは、賃金（給与）や労働時間、出勤日数、労働者の動きを毎月調べる調査です。
- ◆常用労働者5人以上の全国約190万事業所から無作為に選んだ約4万4千事業所（地方調査を含む。）を対象に毎月調べています。
- ◆調査結果は、景気動向の判断資料や雇用保険法に基づく基本手当日額等の法定資料などに利用されています。

ホームページ「ふくしま統計情報 Box」で、福島県鉱工業指数月報を閲覧できます。

<https://www.pref.fukushima.lg.jp/sec/11045b/15883.html>

次回の公表（令和6年8月分）は、令和6年10月下旬の予定です。



福島県企画調整部統計課

〒960-8670 福島市杉妻町2番16号

電話（直通）024-521-7148

電子メール [toukei@pref.fukushima.lg.jp](mailto:toukei@pref.fukushima.lg.jp)