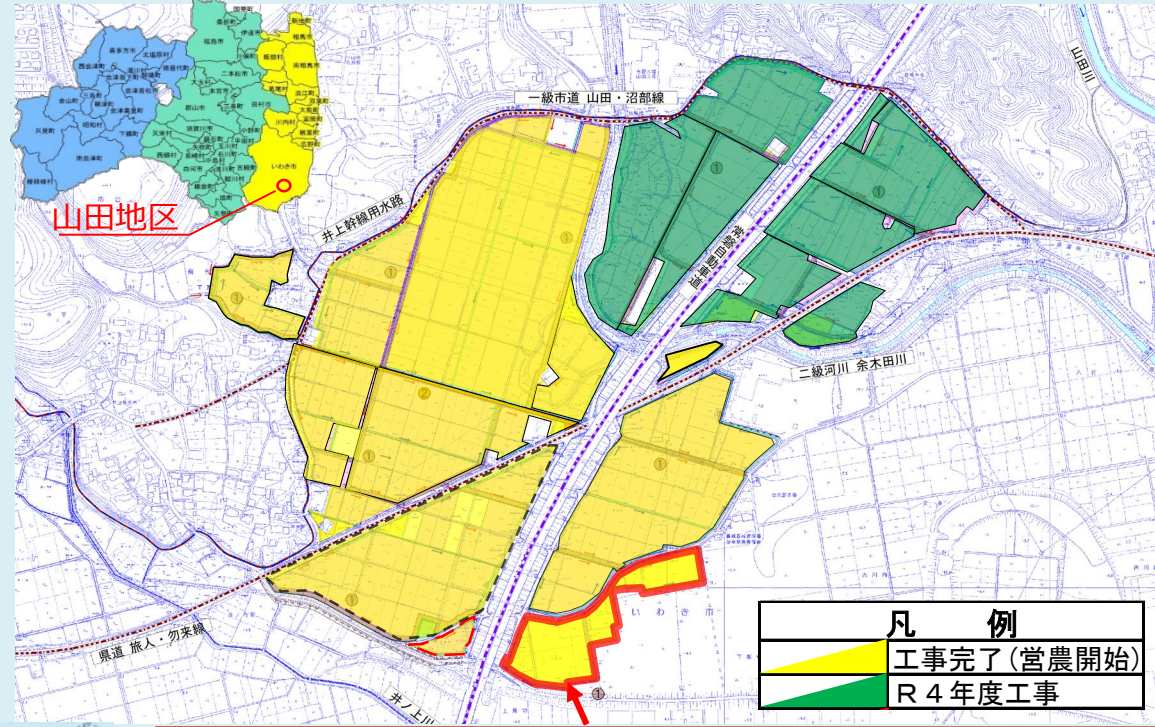


# 農地中間管理機構関連農地整備事業 山田地区

令和6年5月13日



- 事業名: 農地中間管理機構関連農地整備事業
- 地区名: 山田地区(いわき市山田井上前地内)
- 工期: 令和2年度~令和7年度
- 事業費: 856,000千円
- 負担割合: 国62.5% 県27.5% 市10.0%
- 事業量: 受益面積 41.7ha(田39.0ha 畑2.7ha 他)
- 用水源: 井上用水堰(鮫川)0.147m<sup>3</sup>/s



## 整備前

標準区画 10a  
農地利用集積率 31.2%  
土水路(用排水兼用)

## 整備後

標準区画 1ha (125m×80m)  
担い手の農地利用集積率 82.8%  
販売額向上率 129.2%  
全装工開水路(用排水分離)  
経営方式 水稻 + ネギ



## R6年度実施

- 0601工事 区画整理工 A=11.4ha 199,100千円(実施中)
- 0602工事 補完工事 一式 10,000~30,000千円(予定)

R2年度 R3年度 R4年度 R5 R6 R7

測量設計

区画整理工

補完工

## ネギの営農



R4.6月より、整備した畑でネギの作付けが始まりました。地域の皆様と協力しながらより良い畑となるよう、整備を進めていきます。



(詳細は農林水産部公式Youtubeチャンネルで発信中!) →

