

# 日産自動車いわき工場の取組み

日産自動車いわき工場では、2050年カーボンニュートラル達成に向けて、

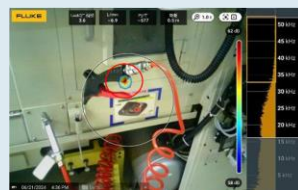
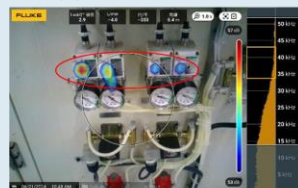
- 工場全体省エネ活動 : エア漏れ削減活動による省エネ 423.8t-CO<sub>2</sub>/年
  - テクニカル省エネ活動 : PDCマシン電力削減活動による省エネ 164.4t-CO<sub>2</sub>/年
  - エネルギー供給省エネ活動 : 太陽光パネル導入による省エネ 65.6t-CO<sub>2</sub>/年
- を実施。2023年度では上記取組により653.8t-CO<sub>2</sub>/年を削減した。

## エア漏れ削減活動

・パトロール風景



・漏れ箇所写真



- 時間を決めて各自で設備のエア漏れや使用量が適正かを音・手・カメラでチェック。

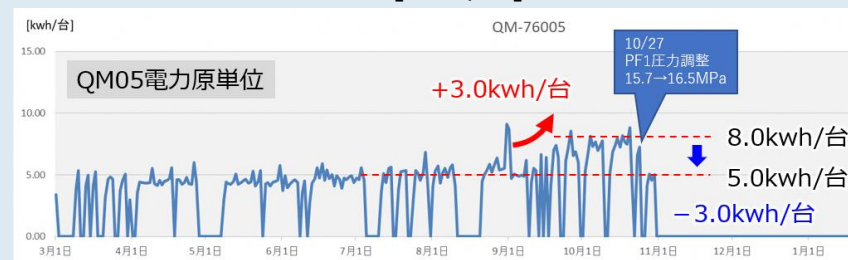
その後、各自見つけたアイテムを共有。

### 【ポイント】

- 工場全体で活動を進めることができた
- 修繕・改造完了までフォローすることで確実な刈取りを実施できた
- 各課の刈取り件数や効果をグラフで可視化することで競いながら刈取り効果をUPできた

## PDCマシン電力削減活動

PDCマシン05号機 電力原単位推移[kWh/台]



今回は油輸送ポンプの送液圧が高くなっていったため圧力調整を実施  
→省エネだけでなく、設備異常の早期復旧にも貢献！！

- 対象設備の使用電力原単位を週次で関係者へ共有
- 電力原単位の悪化が確認できたら変化点を確認  
→都度改善を実施

### 【ポイント】

- 対象工程の担当者と定例会等で連携を密にとれたことでタイムリーに対応することができた
- 電力測定結果 & 改善後効果をグラフで可視化することで刈取り効果をUPできた

# 日産自動車いわき工場の取組み

日産自動車いわき工場では、2050年カーボンニュートラル達成に向けて、

- ・ 工場全体省エネ活動 : エア漏れ削減活動による省エネ 423.8t-CO2/年
  - ・ テクニカル省エネ活動 : PDCマシン電力削減活動による省エネ 164.4t-CO2/年
  - ・ エネルギー供給省エネ活動 : 太陽光パネル導入による省エネ 65.6t-CO2/年
- を実施。2023年度では上記取組により653.8t-CO2/年を削減した。

## 太陽光発電の導入

日産自動車いわき工場



太陽光パネル設置状況

※引用 : Google map

- ・ 工場内のスペースを利用して太陽光パネル設置
  - ・ 23年度は約150MWhの発電
- 【ポイント】
- ・ 工場での年間消費電力の約0.1%を賄う
- 今後更なる拡充を検討中 (～3.7%)

## 今後の計画

- ・ 運用改善による省エネ活動の継続
  - エア漏れ削減活動
  - 非稼働時ブレーカーOFF活動
  - PDCマシン電力削減活動
- ・ 照明LED化100%達成 (～2028年度)
- ・ 空調設備の電化
- ・ 太陽光発電の拡充
- ・ 各課でカーボンニュートラルアイテムの発掘 & 提案