

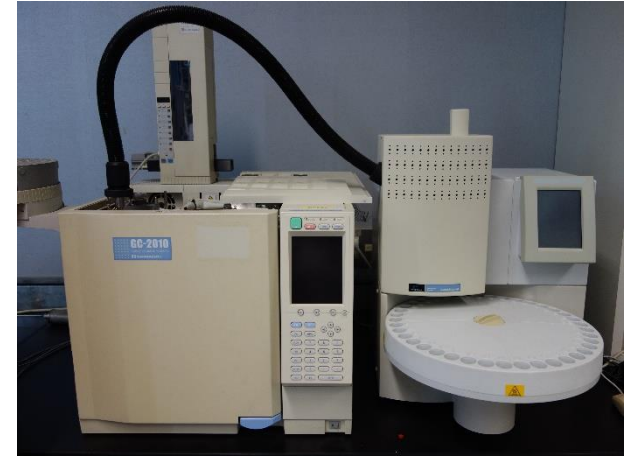
装置の概要

【型式等】

- 装置名称：ガスクロマトグラフ
- メーカー：(株)島津製作所
- 型式：GC-2010

【仕様】

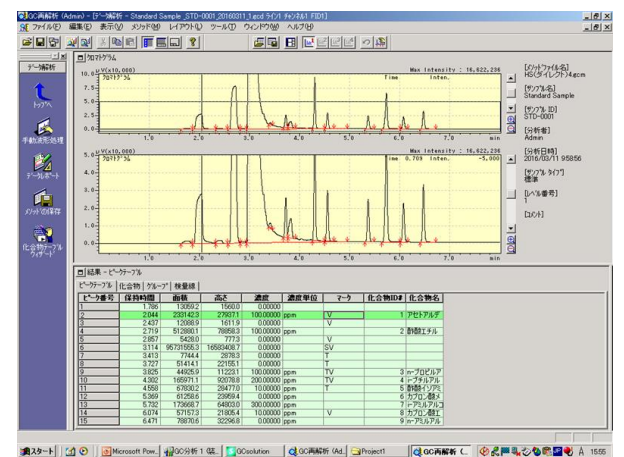
- 検出器：FID、TCD
- キャリアガス：窒素
- 試料導入装置：ヘッドスペースサンプラー (TurboMatrix HS40)
自動液体試料導入システム (AOC-20i/20s)



香気成分の分析ができます！

【装置の特徴】

- においては食品の美味しさを決める重要な要素であり、ガスクロマトグラフは官能評価を補完して香気・異臭を客観的に数値化することができます。分析対象は気体または熱を加えると気化する成分となります。
- 付属のヘッドスペースサンプラーでは、固体や液体試料から揮発してくる香気成分を直接採取して分析できます。



香気成分の測定画面

【主な用途】

- 清酒の香気成分分析に最適化された装置仕様
- 他の食品等の香気成分分析にも対応可能 (※要相談)



酒類の香気成分分析

料金・問い合わせ先

	区分	単位	料金(円)
設備使用	ガスクロマトグラフ (GC-2010)	1時間ごと	1,650
依頼試験	クロマトグラフ分析	1試料につき	18,300

〒965-0006
会津若松市一箕町大字鶴賀字下柳原 8 8 番 1
TEL : 0242-39-2977 (醸造・食品科)
FAX : 0242-39-0335

併せて使うと効果的です！



液体クロマトグラフ
(核酸・有機酸分析システム)
(2,010円/時間)



高速アミノ酸分析計
(L-8900)
(3,080円/時間)

○その他の施設・設備は、福島県ハイテックプラザ 施設・設備データベースからご覧いただけます。