

令和7年福島県地価調査結果関係資料

(ページ)

1 全用途	第 1 表	変動率上昇順位表	1
	第 2 表	変動率下落順位表	
2 住宅地	第 3 表	変動率上昇順位表	2
	第 4 表	変動率下落順位表	
	第 5 表	標準価格高順位表	
	第 6 表	主要都市別最高価格基準地	3
	第 7 表	主要都市平均変動率推移	
	第 8 表	主要都市最高価格推移	4
	第 9 表	最高価格地推移	5
	第 10 表	市町村別平均変動率上昇順位表	6
	第 11 表	市町村別平均変動率下落順位表	
	3 商業地	第 12 表	変動率上昇順位表
第 13 表		変動率下落順位表	
第 14 表		標準価格高順位表	
第 15 表		主要都市別最高価格基準地	8
第 16 表		主要都市平均変動率推移	
第 17 表		主要都市最高価格推移	9
第 18 表		最高価格地推移	10
第 19 表		市町村別平均変動率上昇順位表	11
第 20 表		市町村別平均変動率下落順位表	
4 その他		第 21 表	林地の種類別平均価格及び平均変動率表
	第 22 表	市町村別平均変動率一覧表	13～14
	第 23 表	地価公示・地価調査平均変動率	15
	第 24 表	地域別平均価格表	16
	第 25 表	市町村別基準地数	17～18
	第 26 表	対前年価格比別基準地数	19
	第 27 表	全国平均変動率順位表	20
	第 28 表	全国平均価格順位表	21
	第 29 表	全国変動率上昇順位表	22～23
	第 30 表	全国変動率下落順位表	24～25
	図 1	最大変動率・最高価格基準地位置図	26～30
	図 2	大熊（県）－1位置図	31

<表の見方>

1 基準地の所在及び地番欄において、「 」については住居表示を、()については土地区画整理事業による仮換地の工区名、街区番号及び符号を表示している。

また、基準地が2筆以上にわたる場合は「外」、1筆の一部分の場合は「内」と表示している。

2 主要都市とは人口10万人以上の市をいう。

1 全用途

第1表 変動率上昇順位表

順位	変動率 (%)	標準価格(円/㎡)		基準地の所在及び地番	基準地番号
		令和7年	令和6年		
1	12.1	130,000	116,000	郡山市朝日3丁目22番「朝日3-2-38」	郡山5-2
2	10.4	106,000	96,000	郡山市麓山2丁目62番外「麓山2-13-9」	郡山5-12
3	8.5	127,000	117,000	郡山市桑野2丁目113番4「桑野2-15-6」	郡山-3
※ 4	7.9	164,000	152,000	郡山市大町1丁目283番1外「大町1-4-2」	郡山5-11
※ 5	7.8	90,000	83,500	郡山市開成3丁目243番「開成3-15-11」	郡山-32

(※:地価公示標準地との同一地点)

第2表 変動率下落順位表

順位	変動率 (%)	標準価格(円/㎡)		基準地の所在及び地番	基準地番号
		令和7年	令和6年		
1	△ 5.3	17,700	18,700	郡山市字十貫河原56番22	郡山-26
2	△ 4.8	11,800	12,400	いわき市内郷白水町入山42番5	いわき-50
3	△ 4.6	10,400	10,900	南会津郡南会津町山口字村上1148番1外	南会津5-2
4	△ 4.5	8,400	8,800	郡山市富久山町福原字陣場223番3	郡山3-1
5	△ 4.4	17,400	18,200	伊達市梁川町字大町1丁目2番18	伊達-3

2 住宅地

第3表 変動率上昇順位表

順位	変動率 (%)	標準価格(円/㎡)		基準地の所在及び地番	基準地番号
		令和7年	令和6年		
1	8.5	127,000	117,000	郡山市桑野2丁目113番4「桑野2-15-6」	郡山-3
※ 2	7.8	90,000	83,500	郡山市開成3丁目243番「開成3-15-11」	郡山-32
3	6.7	63,500	59,500	郡山市安積町南長久保2丁目226番	郡山-21
4	6.5	41,000	38,500	須賀川市岩瀬森106番6外	須賀川-1
5	6.0	91,300	86,100	郡山市咲田1丁目89番1外「咲田1-7-16」	郡山-9

(※:地価公示標準地との同一地点)

第4表 変動率下落順位表

順位	変動率 (%)	標準価格(円/㎡)		基準地の所在及び地番	基準地番号
		令和7年	令和6年		
1	△ 5.3	17,700	18,700	郡山市字十貫河原56番22	郡山-26
2	△ 4.8	11,800	12,400	いわき市内郷白水町入山42番5	いわき-50
3	△ 4.4	17,400	18,200	伊達市梁川町大字大町1丁目2番18	伊達-3
4	△ 4.3	13,300	13,900	東白川郡矢祭町大字東館字桃木町17番9	矢祭-1
5	△ 4.1	8,100	8,450	東白川郡塙町大字植田字後沢35番	塙-2

第5表 標準価格高順位表

順位	標準価格(円/㎡)		基準地の所在及び地番	基準地番号
	令和7年	令和6年		
※ 1	136,000	135,000	郡山市神明町111番11「神明町2-15」	郡山-31
2	127,000	117,000	郡山市桑野2丁目113番4「桑野2-15-6」	郡山-3
3	101,000	98,700	郡山市鶴見坦1丁目45番「鶴見坦1-8-7」	郡山-4
3	101,000	97,000	郡山市並木1丁目14番19	郡山-6
※ 5	98,700	96,000	福島市宮下町98番5「宮下町6-26」	福島-21

(※:地価公示標準地との同一地点)

第6表 主要都市別最高価格基準地

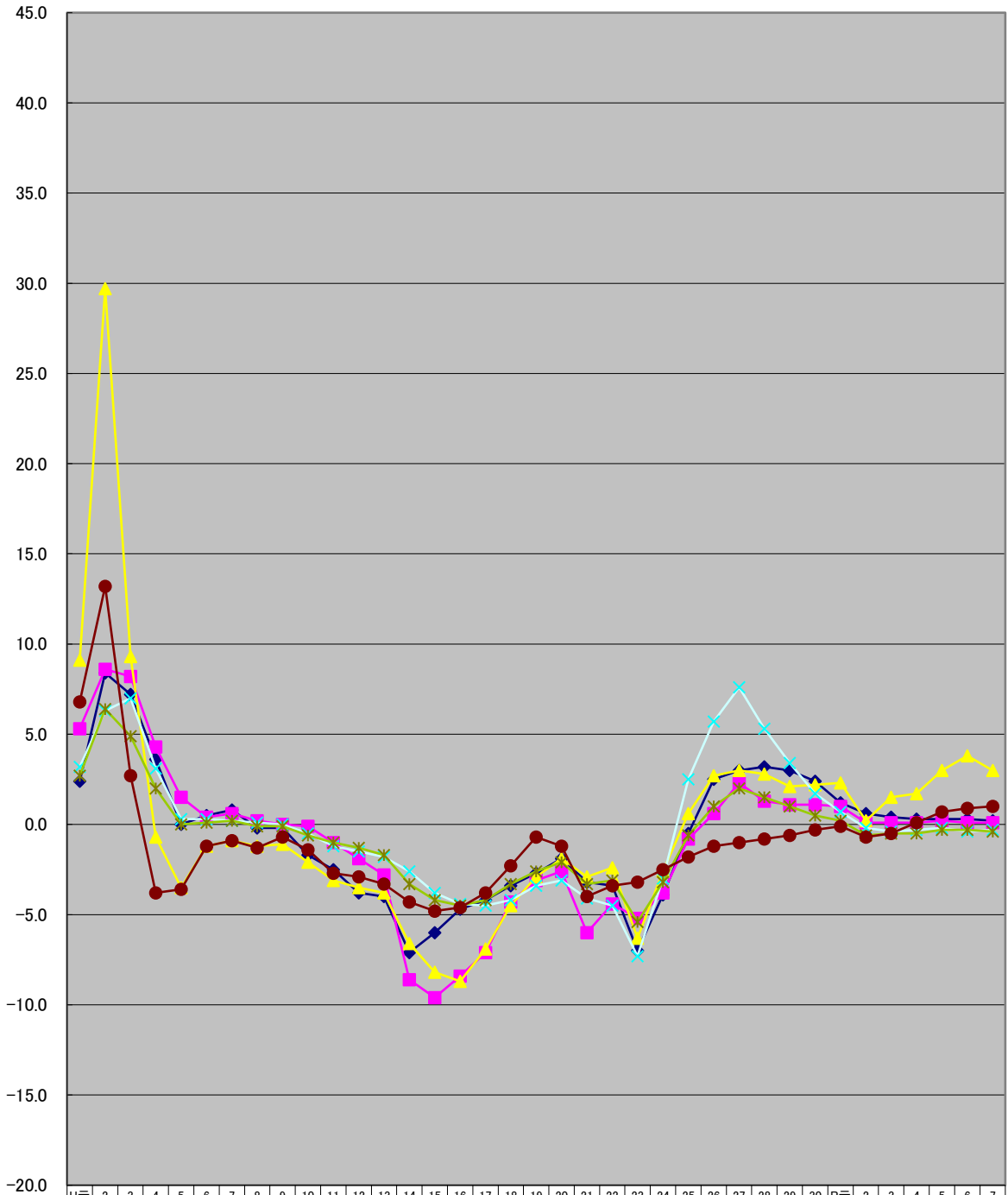
主要市名	標準価格(円/㎡)		基準地の所在及び地番	基準地番号
	令和7年	令和6年		
※ 福島市	98,700	96,000	福島市宮下町98番5「宮下町6-26」	福島-21
会津若松市	63,500	63,500	会津若松市東栄町197番1「東栄町2-21」	会津若松-5
※ 郡山市	136,000	135,000	郡山市神明町111番11「神明町2-15」	郡山-31
※ いわき市	82,900	81,900	いわき市平字作町3丁目1番16	いわき-8

(※:地価公示標準地との同一地点)

第7表 主要都市平均変動率推移

平均変動率(%)

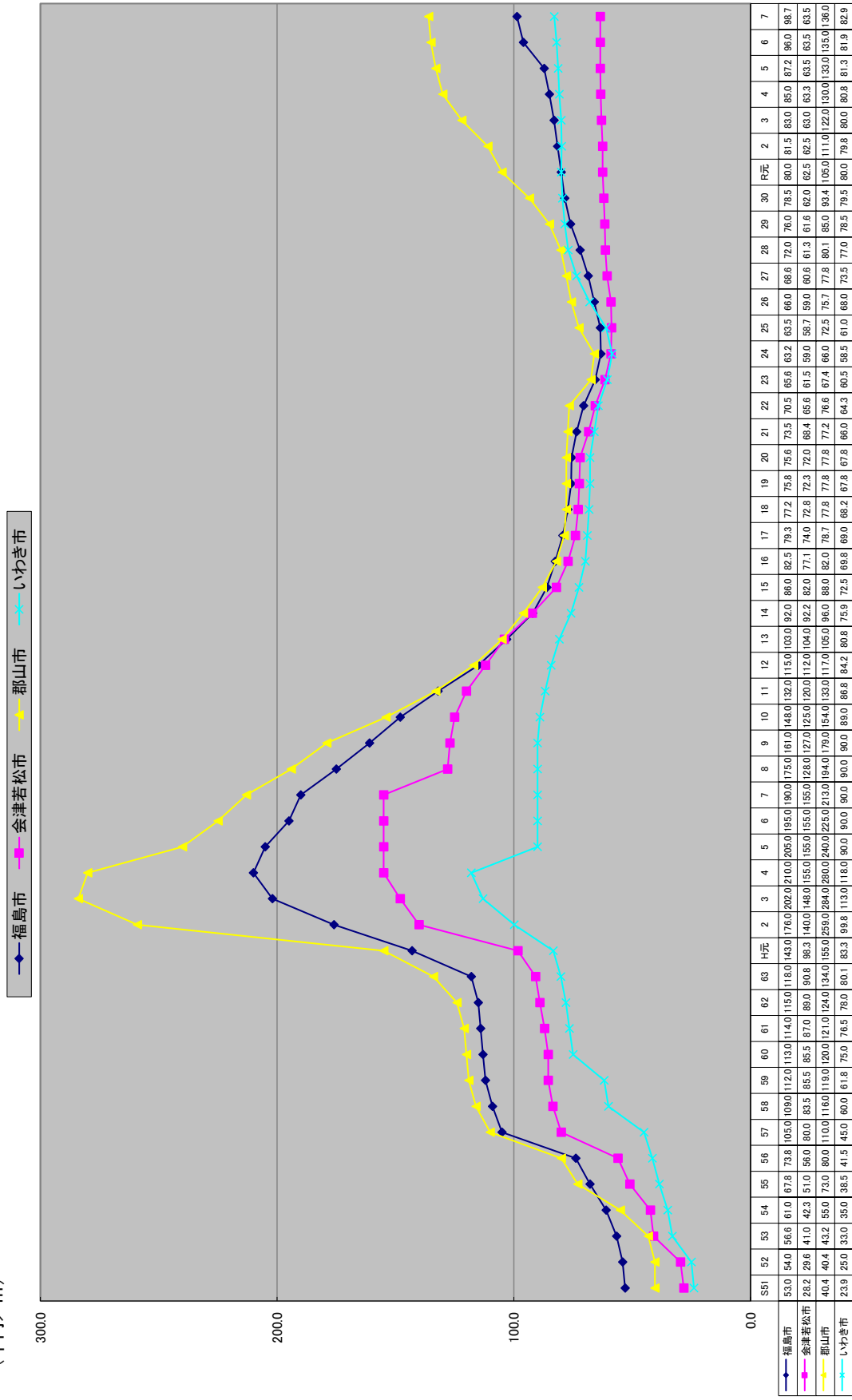
◆ 福島市
 ■ 会津若松市
 ▲ 郡山市
 × いわき市
 ✱ 県平均
 ● 全国平均



	H元	2	3	4	5	6	7	8	9	10	11	12	13	14	15	16	17	18	19	20	21	22	23	24	25	26	27	28	29	30	R元	2	3	4	5	6	7
◆ 福島市	2.4	8.4	7.2	3.6	0.0	0.5	0.8	-0.2	-0.2	-1.7	-2.5	-3.8	-4.0	-7.1	-6.0	-4.7	-4.2	-3.4	-2.7	-1.9	-3.2	-3.4	-7.0	-3.9	-0.5	2.5	3.0	3.2	3.0	2.4	1.2	0.6	0.4	0.3	0.3	0.3	0.2
■ 会津若松市	5.3	8.6	8.2	4.3	1.5	0.4	0.6	0.2	0.0	-0.1	-1.0	-1.9	-2.8	-8.6	-9.6	-8.4	-7.1	-4.3	-3.1	-2.6	-6.0	-4.4	-5.2	-3.8	-0.8	0.6	2.3	1.3	1.1	1.1	1.0	0.1	0.1	0.1	0.2	0.1	0.1
▲ 郡山市	9.1	29.7	9.3	-0.7	-3.5	-1.2	-0.9	-1.2	-1.1	-2.1	-3.1	-3.5	-3.8	-6.6	-8.2	-8.7	-6.9	-4.5	-2.9	-1.9	-2.9	-2.4	-6.3	-2.6	0.6	2.7	3.0	2.8	2.1	2.2	2.3	0.2	1.5	1.7	3.0	3.8	3.0
×	3.2	6.3	7.0	3.1	0.3	0.3	0.2	0.1	0.0	-0.5	-1.2	-1.5	-1.8	-2.6	-3.8	-4.4	-4.5	-4.2	-3.4	-3.1	-4.1	-4.5	-7.3	-3.0	2.5	5.7	7.6	5.3	3.4	1.7	0.7	-0.2	-0.4	-0.3	-0.2	-0.4	-0.3
✱ 県平均	2.7	6.4	4.9	2.0	0.0	0.1	0.2	-0.1	-0.1	-0.6	-1.0	-1.3	-1.7	-3.3	-4.2	-4.5	-4.2	-3.3	-2.6	-2.1	-3.3	-3.1	-5.4	-3.2	-0.6	1.0	2.0	1.5	1.0	0.5	0.2	-0.6	-0.5	-0.5	-0.3	-0.3	-0.4
● 全国平均	6.8	13.2	2.7	-3.8	-3.6	-1.2	-0.9	-1.3	-0.7	-1.4	-2.7	-2.9	-3.3	-4.3	-4.8	-4.6	-3.8	-2.3	-0.7	-1.2	-4.0	-3.4	-3.2	-2.5	-1.8	-1.2	-1.0	-0.8	-0.6	-0.3	-0.1	-0.7	-0.5	0.1	0.7	0.9	1.0

第8表 主要都市最高価格推移 (※ 同一基準地ではありません。)

(千円/㎡)



第9表 最高価格地推移

(価格の欄 上段:価格(単位:円/㎡) 下段:変動率(単位:%))

年度	第1位の基準地			第2位の基準地		
	番号	所在及び地番	価格	番号	所在及び地番	価格
平成12年	郡山 -3	郡山市桑野2丁目113番4 「桑野2-15-6」	117,000 (△11.4)	郡山 -4	郡山市鶴見坦1丁目45番 「鶴見坦1-8-7」	116,000 (△12.8)
平成13年	郡山 -3	郡山市桑野2丁目113番4 「桑野2-15-6」	105,000 (△10.3)	郡山 -4 若松 -5	郡山市鶴見坦1丁目45番 「鶴見坦1-8-7」 東栄町197番 「東栄町2-21」	104,000 (△10.3) 104,000 (△7.1)
平成14年	郡山 -3	郡山市桑野2丁目113番4 「桑野2-15-6」	96,000 (△8.6)	郡山 -4	郡山市鶴見坦1丁目45番 「鶴見坦1-8-7」	95,000 (△8.7)
平成15年	郡山 -3	郡山市桑野2丁目113番4 「桑野2-15-6」	88,000 (△8.3)	郡山 -4	郡山市鶴見坦1丁目45番 「鶴見坦1-8-7」	87,000 (△8.4)
平成16年	福島 -24	宮下町106番2 「宮下町7-14」	82,500 (△4.1)	郡山 -3	郡山市桑野2丁目113番4 「桑野2-15-6」	82,000 (△6.8)
平成17年	福島 -24	宮下町106番2 「宮下町7-14」	79,300 (△3.9)	郡山 -3	郡山市桑野2丁目113番4 「桑野2-15-6」	78,700 (△4.0)
平成18年	郡山 -3	郡山市桑野2丁目113番4 「桑野2-15-6」	77,800 (△1.1)	福島 -24	福島市宮下町106番2 「宮下町7-14」	77,200 (△2.6)
平成19年	郡山 -3	郡山市桑野2丁目113番4 「桑野2-15-6」	77,800 (0.0)	福島 -24	福島市宮下町106番2 「宮下町7-14」	75,800 (△1.8)
平成20年	郡山 -3	郡山市桑野2丁目113番4 「桑野2-15-6」	77,800 (0.0)	福島 -24 郡山 -4	福島市宮下町106番2 「宮下町7-14」 郡山市鶴見坦1丁目45番 「鶴見坦1-8-7」	75,600 (△0.3) 75,600 (0.0)
平成21年	郡山 -3	郡山市桑野2丁目113番4 「桑野2-15-6」	77,200 (△0.8)	郡山 -4	郡山市鶴見坦1丁目45番 「鶴見坦1-8-7」	74,800 (△1.1)
平成22年	郡山 -3	郡山市桑野2丁目113番4 「桑野2-15-6」	76,600 (△0.8)	郡山 -4	郡山市鶴見坦1丁目45番 「鶴見坦1-8-7」	74,000 (△1.1)
平成23年	郡山 -3	郡山市桑野2丁目113番4 「桑野2-15-6」	67,400 (△12.0)	福島 -21	福島市宮下町106番2 「宮下町7-14」	65,600 (△7.0)
平成24年	郡山 -3	郡山市桑野2丁目113番4 「桑野2-15-6」	66,000 (△2.1)	福島 -21	福島市宮下町106番2 「宮下町7-14」	63,200 (△3.7)
平成25年	郡山 -31	郡山市神明町111番11 「神明町2-15」	72,500 (-)	郡山 -3	郡山市桑野2丁目113番4 「桑野2-15-6」	66,700 (1.1)
平成26年	郡山 -31	郡山市神明町111番11 「神明町2-15」	75,700 (4.4)	郡山 -3	郡山市桑野2丁目113番4 「桑野2-15-6」	69,800 (4.6)
平成27年	郡山 -31	郡山市神明町111番11 「神明町2-15」	77,800 (2.8)	いわき -8	いわき市平字作町3丁目1番16	73,500 (8.1)
平成28年	郡山 -31	郡山市神明町111番11 「神明町2-15」	80,100 (3.0)	いわき -8	いわき市平字作町3丁目1番16	77,000 (4.8)
平成29年	郡山 -31	郡山市神明町111番11 「神明町2-15」	85,000 (6.1)	郡山 -3	郡山市桑野2丁目113番4 「桑野2-15-6」	79,000 (4.6)
平成30年	郡山 -31	郡山市神明町111番11 「神明町2-15」	93,400 (9.9)	郡山 -3	郡山市桑野2丁目113番4 「桑野2-15-6」	83,000 (5.1)
令和元年	郡山 -31	郡山市神明町111番11 「神明町2-15」	105,000 (12.4)	郡山 -3	郡山市桑野2丁目113番4 「桑野2-15-6」	87,600 (5.5)
令和2年	郡山 -31	郡山市神明町111番11 「神明町2-15」	111,000 (5.7)	郡山 -3	郡山市桑野2丁目113番4 「桑野2-15-6」	90,600 (3.4)
令和3年	郡山 -31	郡山市神明町111番11 「神明町2-15」	122,000 (9.9)	郡山 -3	郡山市桑野2丁目113番4 「桑野2-15-6」	95,200 (5.1)
令和4年	郡山 -31	郡山市神明町111番11 「神明町2-15」	130,000 (6.6)	郡山 -3	郡山市桑野2丁目113番4 「桑野2-15-6」	99,300 (4.3)
令和5年	郡山 -31	郡山市神明町111番11 「神明町2-15」	133,000 (2.3)	郡山 -3	郡山市桑野2丁目113番4 「桑野2-15-6」	107,000 (7.8)
令和6年	郡山 -31	郡山市神明町111番11 「神明町2-15」	135,000 (1.5)	郡山 -3	郡山市桑野2丁目113番4 「桑野2-15-6」	117,000 (9.3)
令和7年	郡山 -31	郡山市神明町111番11 「神明町2-15」	136,000 (0.7)	郡山 -3	郡山市桑野2丁目113番4 「桑野2-15-6」	127,000 (8.5)

第10表 市町村別平均変動率上昇順位表

順位	平均変動率(%)		市町村名
	令和7年	令和6年	
1	3.0	3.8	郡山市
2	1.0	1.0	鏡石町
3	0.7	0.7	須賀川市
4	0.6	0.7	西郷村
5	0.5	△ 0.4	矢吹町

第11表 市町村別平均変動率下落順位表

順位	平均変動率(%)		市町村名
	令和7年	令和6年	
1	△ 3.8	△ 4.0	矢祭町
2	△ 3.5	△ 4.3	金山町
3	△ 3.0	△ 3.1	鮫川村
4	△ 2.7	△ 2.5	只見町
5	△ 2.5	△ 2.5	埴町

3 商業地

第12表 変動率上昇順位表

順位	変動率 (%)	標準価格(円/㎡)		基準地の所在及び地番	基準地番号
		令和7年	令和6年		
1	12.1	130,000	116,000	郡山市朝日3丁目22番「朝日3-2-38」	郡山5-2
2	10.4	106,000	96,000	郡山市麓山2丁目62番外「麓山2-13-9」	郡山5-12
※ 3	7.9	164,000	152,000	郡山市大町1丁目283番1外「大町1-4-2」	郡山5-11
4	7.1	300,000	280,000	郡山市中町253番「中町11-4」	郡山5-1
5	7.0	152,000	142,000	郡山市虎丸町103番4「虎丸町6-16」	郡山5-8

(※:地価公示標準地との同一地点)

第13表 変動率下落順位表

順位	変動率 (%)	標準価格(円/㎡)		基準地の所在及び地番	基準地番号
		令和7年	令和6年		
1	△ 4.6	10,400	10,900	南会津郡南会津町山口字村上1148番1外	南会津5-2
2	△ 4.22	15,900	16,600	東白川郡矢祭町大字東館字桃木町42番6外	矢祭5-1
3	△ 4.17	11,500	12,000	河沼郡柳津町大字柳津字一王町甲18番外	柳津5-1
4	△ 4.0	8,350	8,700	大沼郡金山町大字川口字森ノ上460番9外	金山5-1
5	△ 3.8	17,600	18,300	石川郡浅川町大字浅川字本町84番2	浅川5-1

第14表 標準価格高順位表

順位	標準価格(円/㎡)		基準地の所在及び地番	基準地番号
	令和7年	令和6年		
1	300,000	280,000	郡山市中町253番「中町11-4」	郡山5-1
※ 2	164,000	152,000	郡山市大町1丁目283番1外「大町1-4-2」	郡山5-11
3	160,000	150,000	福島市栄町62番1「栄町2-12」	福島5-7
4	152,000	142,000	郡山市虎丸町103番4「虎丸町6-16」	郡山5-8
5	139,000	134,000	福島市本町27番1「本町5-8」	福島5-8

(※:地価公示標準地との同一地点)

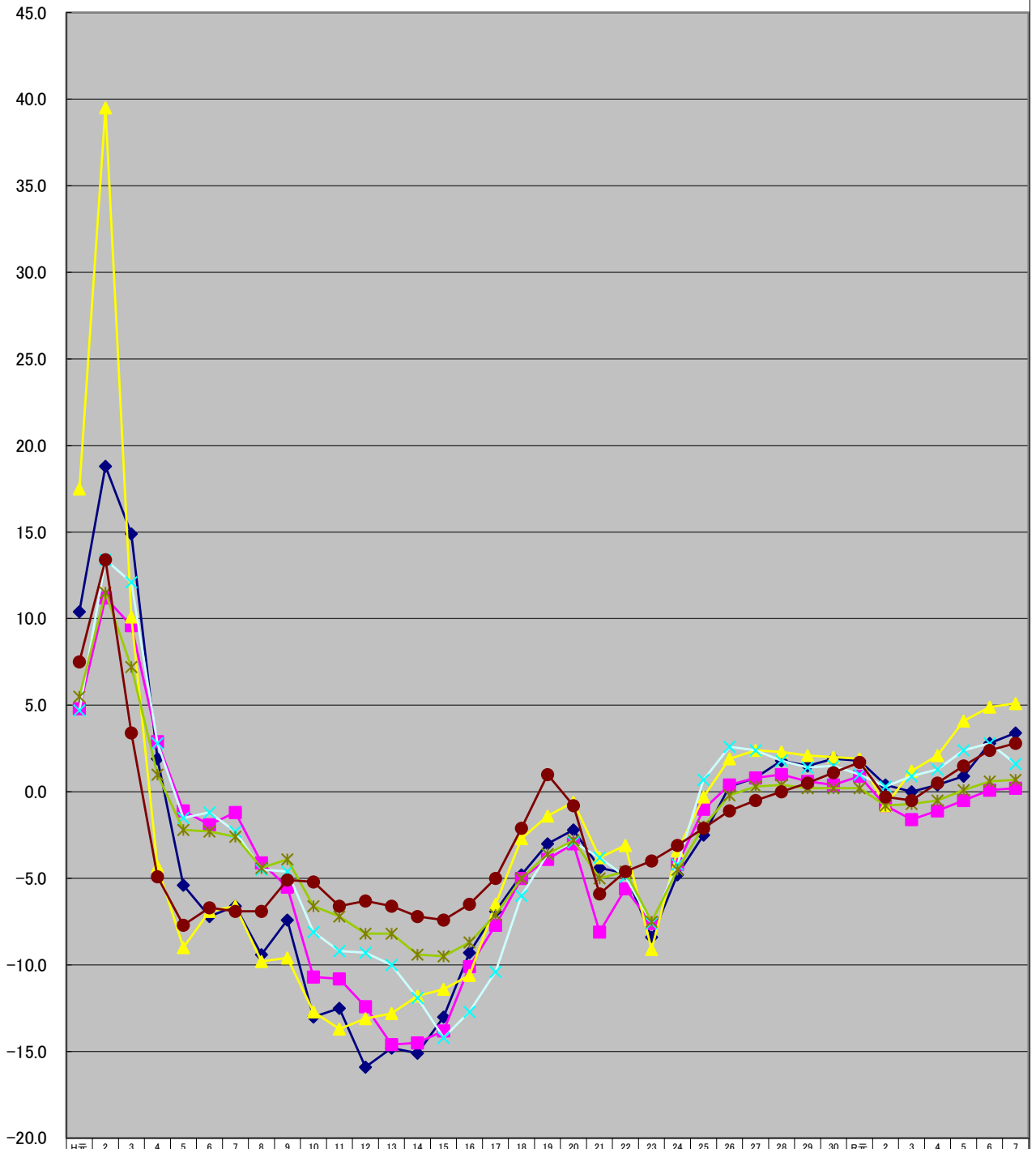
第15表 主要都市別最高価格基準地

主要市名	標準価格(円/㎡)		基準地の所在及び地番	基準地番号
	令和7年	令和6年		
福島市	160,000	150,000	福島市栄町62番1「栄町2-12」	福島5-7
会津若松市	59,000	59,500	会津若松市千石町217番58「千石町5-62」	会津若松5-3
郡山市	300,000	280,000	郡山市中町253番「中町11-4」	郡山5-1
いわき市	117,000	113,000	いわき市平字小太郎町2番6	いわき5-3

第16表 主要都市平均変動率推移

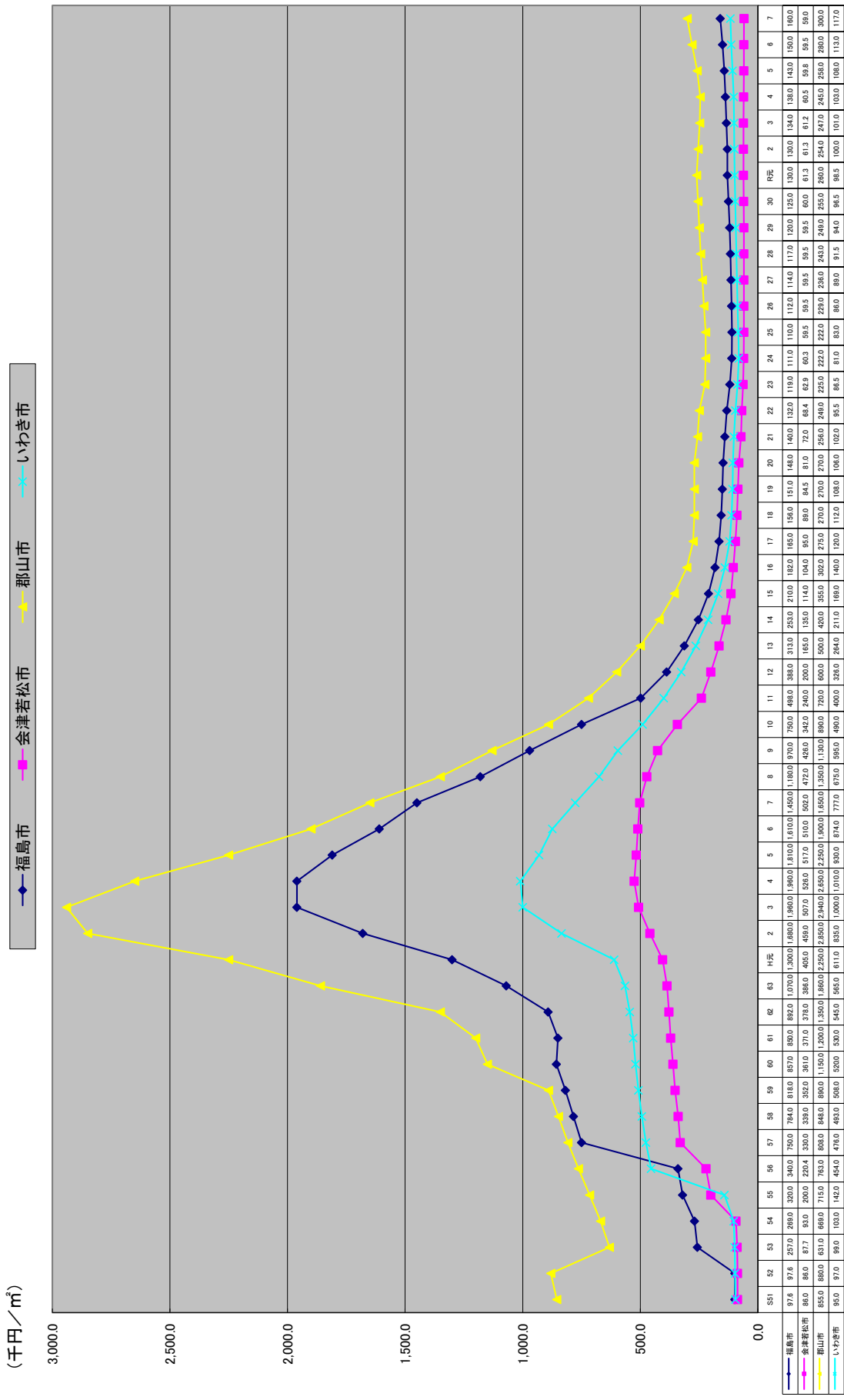
平均変動率(%)

福島市 会津若松市 郡山市 いわき市 県平均 全国平均



	H元	2	3	4	5	6	7	8	9	10	11	12	13	14	15	16	17	18	19	20	21	22	23	24	25	26	27	28	29	30	R元	2	3	4	5	6	7
福島市	10.4	18.8	14.9	1.9	-5.4	-7.2	-6.6	-9.4	-7.4	-13.0	-12.5	-15.9	-14.8	-15.1	-13.0	-9.3	-6.9	-4.8	-3.0	-2.2	-4.4	-4.7	-8.4	-4.8	-2.5	0.3	0.8	1.8	1.5	1.9	1.8	0.4	0	0.4	0.9	2.8	3.4
会津若松市	4.8	11.2	9.6	2.9	-1.1	-1.9	-1.2	-4.1	-5.5	-10.7	-10.8	-12.4	-14.6	-14.5	-13.8	-10.1	-7.7	-5.0	-3.9	-3.0	-8.1	-5.6	-7.6	-4.2	-1.0	0.4	0.8	1.0	0.6	0.4	0.9	-0.8	-1.6	-1.1	-0.5	0.1	0.2
郡山市	17.5	39.5	10.1	-4.3	-9.0	-6.9	-6.6	-9.8	-9.6	-12.7	-13.7	-13.1	-12.8	-11.8	-11.4	-10.6	-6.5	-2.7	-1.4	-0.6	-3.8	-3.1	-9.1	-3.4	-0.3	1.9	2.4	2.3	2.1	2.0	1.9	-0.8	1.2	2.1	4.1	4.9	5.1
いわき市	4.7	13.4	12.1	2.8	-1.5	-1.2	-2.3	-4.5	-4.6	-8.1	-9.2	-9.3	-10.0	-11.9	-14.2	-12.7	-10.4	-6.0	-3.6	-2.9	-3.8	-4.9	-7.6	-4.2	0.7	2.6	2.4	1.8	1.4	1.5	1.0	0.3	0.9	1.3	2.4	2.8	1.6
県平均	5.5	11.5	7.2	1.0	-2.2	-2.3	-2.6	-4.4	-3.9	-6.6	-7.2	-8.2	-8.2	-9.4	-9.5	-8.7	-7.1	-5.0	-3.6	-2.8	-5.0	-4.6	-7.5	-4.5	-2.0	-0.2	0.3	0.4	0.2	0.2	0.2	-0.8	-0.7	-0.5	0.1	0.6	0.7
全国平均	7.5	13.4	3.4	-4.9	-7.7	-6.7	-6.9	-6.9	-5.1	-5.2	-6.6	-6.3	-6.6	-7.2	-7.4	-6.5	-5.0	-2.1	1.0	-0.8	-5.9	-4.6	-4.0	-3.1	-2.1	-1.1	-0.5	0.0	0.5	1.1	1.7	-0.3	-0.5	0.5	1.5	2.4	2.8

第17表 主要都市最高価格推移（※ 同一基準地ではありません。）



第18表 最高価格地推移

(価格の欄 上段:価格(単位:円/㎡) 下段:変動率(単位:%))

年度	第1位の基準地			第2位の基準地		
	番号	所在及び地番	価格	番号	所在及び地番	価格
平成13年	郡山5-1	郡山市中町265番外「中町11-4」	500,000 (△16.7)	福島5-8	福島市本町27番1外「本町5-8」	313,000 (△19.3)
平成14年	郡山5-1	郡山市中町265番外「中町11-4」	420,000 (△16.0)	福島5-8	福島市本町27番1外「本町5-8」	253,000 (△19.2)
平成15年	郡山5-1	郡山市中町265番外「中町11-4」	355,000 (△15.5)	福島5-8	福島市本町27番1外「本町5-8」	210,000 (△17.0)
平成16年	郡山5-1	郡山市中町265番外「中町11-4」	302,000 (△14.9)	福島5-8	福島市本町27番1外「本町5-8」	182,000 (△13.3)
平成17年	郡山5-1	郡山市中町265番外「中町11-4」	275,000 (△8.9)	福島5-8	福島市本町27番1外「本町5-8」	165,000 (△9.3)
平成18年	郡山5-1	郡山市中町265番外「中町11-4」	270,000 (△1.8)	郡山5-11	郡山市大町1丁目283番1外「大町1-4-2」	160,000 (△2.4)
平成19年	郡山5-1	郡山市中町265番外「中町11-4」	270,000 (0.0)	郡山5-11	郡山市大町1丁目283番1外「大町1-4-2」	160,000 (0.0)
平成20年	郡山5-1	郡山市中町265番外「中町11-4」	270,000 (0.0)	郡山5-11	郡山市大町1丁目283番1外「大町1-4-2」	160,000 (0.0)
平成21年	郡山5-1	郡山市中町265番外「中町11-4」	256,000 (△5.2)	郡山5-11	郡山市大町1丁目283番1外「大町1-4-2」	151,000 (△5.6)
平成22年	郡山5-1	郡山市中町253番「中町11-4」	249,000 (△2.7)	郡山5-11	郡山市大町1丁目283番1外「大町1-4-2」	145,000 (△4.0)
平成23年	郡山5-1	郡山市中町253番「中町11-4」	225,000 (△9.6)	郡山5-11	郡山市大町1丁目283番1外「大町1-4-2」	132,000 (△9.0)
平成24年	郡山5-1	郡山市中町253番「中町11-4」	222,000 (△1.3)	郡山5-11	郡山市大町1丁目283番1外「大町1-4-2」	126,000 (△4.5)
平成25年	郡山5-1	郡山市中町253番「中町11-4」	222,000 (0.0)	郡山5-11	郡山市大町1丁目283番1外「大町1-4-2」	125,000 (△0.8)
平成26年	郡山5-1	郡山市中町253番「中町11-4」	229,000 (3.2)	郡山5-11	郡山市大町1丁目283番1外「大町1-4-2」	128,000 (2.4)
平成27年	郡山5-1	郡山市中町253番「中町11-4」	236,000 (3.1)	郡山5-11	郡山市大町1丁目283番1外「大町1-4-2」	132,000 (3.1)
平成28年	郡山5-1	郡山市中町253番「中町11-4」	243,000 (3.0)	郡山5-11	郡山市大町1丁目283番1外「大町1-4-2」	136,000 (3.0)
平成29年	郡山5-1	郡山市中町253番「中町11-4」	249,000 (2.5)	郡山5-11	郡山市大町1丁目283番1外「大町1-4-2」	139,000 (2.2)
平成30年	郡山5-1	郡山市中町253番「中町11-4」	255,000 (2.4)	郡山5-11	郡山市大町1丁目283番1外「大町1-4-2」	142,000 (2.2)
令和元年	郡山5-1	郡山市中町253番「中町11-4」	260,000 (2.0)	郡山5-11	郡山市大町1丁目283番1外「大町1-4-2」	145,000 (2.1)
令和2年	郡山5-1	郡山市中町253番「中町11-4」	254,000 (△2.3)	郡山5-11	郡山市大町1丁目283番1外「大町1-4-2」	141,000 (△2.8)
令和3年	郡山5-1	郡山市中町253番「中町11-4」	247,000 (△2.8)	福島5-7 郡山5-11	福島市栄町62番1「栄町2-12」 郡山市大町1丁目283番1外「大町1-4-2」	134,000 (3.1) 134,000 (△5.0)
令和4年	郡山5-1	郡山市中町253番「中町11-4」	245,000 (△0.8)	福島5-7	福島市栄町62番1「栄町2-12」	138,000 (3.0)
令和5年	郡山5-1	郡山市中町253番「中町11-4」	258,000 (5.3)	福島5-7	福島市栄町62番1「栄町2-12」	143,000 (3.6)
令和6年	郡山5-1	郡山市中町253番「中町11-4」	280,000 (8.5)	郡山5-11	郡山市大町1丁目283番1外「大町1-4-2」	152,000 (7.8)
令和7年	郡山5-1	郡山市中町253番「中町11-4」	300,000 (7.1)	郡山5-11	郡山市大町1丁目283番1外「大町1-4-2」	164,000 (7.9)

※郡山5-1は、昭和60年地価調査で選定替えて設定されて以来、41年連続で第1位。なお、選定替前地点も中町にあり、昭和52年地価調査から第1位であった。

第19表 市町村別平均変動率上昇順位表

順位	平均変動率(%)		市町村名
	令和7年	令和6年	
1	5.1	4.9	郡山市
2	3.4	2.8	福島市
3	2.7	2.6	本宮市
4	1.6	2.8	いわき市
5	1.2	1.7	伊達市

第20表 市町村別平均変動率下落順位表

順位	平均変動率(%)		市町村名
	令和7年	令和6年	
1	△ 4.2	△ 4.6	矢祭町
1	△ 4.2	△ 3.2	柳津町
3	△ 4.0	△ 4.4	金山町
4	△ 3.8	△ 4.2	浅川町
5	△ 3.5	△ 2.0	三島町

4 その他

第21表 林地の類型別平均価格及び平均変動率表

類 型	令和7年				令和6年			
	基準地数		平均価格 (円/10a)	平均変動率 (%)	基準地数		平均価格 (円/10a)	平均変動率 (%)
		うち継続 基準地数				うち継続 基準地数		
都市近郊林地								
農 村 林 地	15	15	83,700	△ 0.3	15	15	84,000	△ 0.2
林業本場林地	2	2	49,000	0.0	2	2	49,000	0.0
山村奥地林地								
全 体	17	17	79,600	△ 0.3	17	17	79,900	△ 0.2

第22表 市町村別平均変動率一覧表

用途名 市町村名	住宅地		宅地見込地		商業地		工業地		全用途平均		
	基準地数	平均変動率 (%)	基準地数	平均変動率 (%)	基準地数	平均変動率 (%)	基準地数	平均変動率 (%)	基準地数	平均変動率 (%)	
市部	福島市	24	0.2	1	△ 1.2	12	3.4	3	0.0	40	1.1
	会津若松市	18	0.1	1	△ 1.8	7	0.2	1	△ 3.5	27	△ 0.1
	郡山市	34	3.0	1	△ 4.5	13	5.1	3	1.3	51	3.3
	いわき市	58	△ 0.3	2	△ 1.8	11	1.6	2	0.5	73	△ 0.1
	白河市	10	△ 0.6			4	0.0	1	0.0	15	△ 0.4
	須賀川市	14	0.7	1	△ 1.0	4	△ 0.5	1	1.3	20	0.4
	喜多方市	11	△ 1.3			4	△ 2.3	1	△ 0.9	16	△ 1.5
	相馬市	4	△ 2.2			2	△ 1.1	1	0.0	7	△ 1.5
	二本松市	13	△ 0.9			2	0.0	1	0.0	16	△ 0.7
	田村市	13	△ 1.1			3	△ 0.2	2	0.5	18	△ 0.7
	南相馬市	8	△ 1.9			2	△ 0.3	2	0.7	12	△ 1.2
	伊達市	16	△ 1.1			4	1.2	2	1.3	22	△ 0.5
	本宮市	6	△ 0.3			2	2.7	1	1.1	9	0.6
市部平均	229	0.0	6	△ 2.0	70	1.7	21	0.4	326	0.4	
伊達郡	桑折町	3	△ 0.4			1	△ 1.4			4	△ 0.6
	国見町	2	△ 0.5			1	△ 1.7	1	0.0	4	△ 0.7
	川俣町	3	△ 1.9			1	△ 2.7	1	0.0	5	△ 1.7
安達郡	大玉村	3	0.3							3	0.3
岩瀬郡	鏡石町	3	1.0			2	1.1	1	0.0	6	0.9
	天栄村	3	△ 2.1							3	△ 2.1
南会津郡	下郷町	4	△ 1.0			1	△ 3.2			5	△ 1.5
	檜枝岐村	2	0.0							2	0.0
	只見町	3	△ 2.7			1	△ 0.9			4	△ 2.3
	南会津町	7	△ 2.3			2	△ 3.5	1	△ 0.3	10	△ 2.3
耶麻郡	北塩原村	2	△ 1.7			1	△ 1.6			3	△ 1.7
	西会津町	3	△ 2.3			1	△ 1.9			4	△ 2.2
	磐梯町	4	△ 0.4							4	△ 0.4
	猪苗代町	4	△ 1.0			1	△ 2.3			5	△ 1.2
河沼郡	会津坂下町	3	△ 1.4			2	△ 1.7			5	△ 1.5
	湯川村	2	△ 0.7							2	△ 0.7
	柳津町	3	△ 1.3			1	△ 4.2			4	△ 2.0
大沼郡	三島町	3	△ 1.6			1	△ 3.5			4	△ 2.1
	金山町	3	△ 3.5			1	△ 4.0			4	△ 3.7
	昭和村	3	△ 1.0							3	△ 1.0
	会津美里町	9	△ 1.2			1	△ 2.2	1	0.0	11	△ 1.2
西白河郡	西郷村	3	0.6			1	0.0			4	0.4
	泉崎村	3	△ 1.5							3	△ 1.5
	中島村	3	△ 1.2							3	△ 1.2
	矢吹町	3	0.5			2	0.5			5	0.5

用途名 市町村名	住宅地		宅地見込地		商業地		工業地		全用途平均		
	基準地数	平均変動率 (%)	基準地数	平均変動率 (%)	基準地数	平均変動率 (%)	基準地数	平均変動率 (%)	基準地数	平均変動率 (%)	
東白川郡	棚倉町	3	△ 0.9		1	△ 2.4			4	△ 1.3	
	矢祭町	3	△ 3.8		1	△ 4.2			4	△ 3.9	
	塙町	4	△ 2.5						4	△ 2.5	
	鮫川村	3	△ 3.0						3	△ 3.0	
石川郡	石川町	4	△ 0.7		2	△ 1.6			6	△ 1.0	
	玉川村	3	△ 0.4		1	0.0			4	△ 0.3	
	平田村	3	△ 1.4						3	△ 1.4	
	浅川町	3	△ 1.0		1	△ 3.8			4	△ 1.7	
	古殿町	3	△ 1.1		1	△ 0.8			4	△ 1.0	
田村郡	三春町	4	△ 1.4		1	△ 1.7			5	△ 1.5	
	小野町	4	△ 1.1		1	△ 2.4			5	△ 1.4	
双葉郡	広野町	4	△ 0.8						4	△ 0.8	
	檜葉町	3	△ 1.6				1	0.6	4	△ 1.0	
	富岡町	3	△ 0.8						3	△ 0.8	
	川内村	3	△ 1.3						3	△ 1.3	
	大熊町	—	—						—	—	
	双葉町	—	—						—	—	
	浪江町	3	0.1		1	0.0			4	0.1	
	葛尾村	2	0.0						2	0.0	
相馬郡	新地町	4	△ 1.3						4	△ 1.3	
	飯館村	3	△ 0.9						3	△ 0.9	
町村部計		146	△ 1.2		31	△ 1.8	6	0.1	183	△ 1.3	
県計		375	△ 0.4	6	△ 2.0	101	0.7	27	0.3	509	△ 0.2

※ 基準地数は、令和6年福島県地価調査からの継続基準地の数である。

第23表 地価公示・地価調査平均変動率推移

年	住宅地	宅地見込地	商業地	準工業地	工業地	市街化調整 区域内宅地	全用途平均
51年	0.7	0.5	0.0	△0.2	0.0	0.3	0.5
	1.1	0.4	0.2	0.6	0.5	0.2	0.7
52年	2.5	1.7	0.7	2.0	0.0	0.6	1.8
	2.6	1.8	1.5	2.5	1.1	1.5	2.1
53年	4.1	3.3	1.4	2.3	0.9	1.6	3.1
	3.3	4.2	2.1	2.4	2.2	2.2	2.8
54年	6.0	4.2	3.0	4.3	2.9	3.5	4.9
	6.7	7.4	4.6	5.5	4.2	4.5	5.8
55年	8.7	6.8	5.4	6.0	5.2	5.2	7.4
	8.3	9.0	7.2	8.3	6.3	7.1	7.7
56年	9.8	9.8	7.0	8.0	7.3	6.8	8.6
	7.8	8.7	6.8	8.1	6.5	6.6	7.4
57年	8.8	9.0	6.8	7.7	6.8	6.3	8.0
	6.4	6.9	5.6	6.8	5.3	5.8	6.1
58年	5.4	6.0	4.5	5.3	4.8	4.3	5.1
	4.3	4.5	3.7	4.3	3.5	3.7	4.1
59年	4.0	3.8	3.4	3.3	2.8	3.0	3.6
	2.3	3.3	2.5	2.5	2.1	2.1	2.4
60年	1.9	2.2	2.0	1.8	1.8	1.5	1.8
	1.1	1.4	1.5	1.3	0.9	0.8	1.2
61年	1.2	1.4	1.6	1.3	1.1	0.7	1.2
	1.0	1.3	1.4	1.2	0.6	0.7	1.0
62年	1.0	1.2	1.5	1.1	0.8	0.6	1.0
	0.9	1.6	1.6	1.4	0.7	0.6	1.0
63年	1.3	1.8	2.3	1.7	1.0	0.8	1.4
	1.5	3.2	3.4	1.8	1.0	0.8	1.8
平成 元年	3.2	4.4	6.7	3.5	2.5	1.5	3.5
	2.7	5.4	5.5	4.7	3.1	1.7	3.3
2年	8.3	12.1	16.1	14.5	9.9	2.4	8.9
	6.4	10.9	11.5	9.7	7.1	3.5	7.4
3年	10.8	7.9	15.0	15.1	8.9	3.7	10.5
	4.9	8.8	7.2	7.2	7.3	3.3	5.5
4年	5.1	5.3	4.9	7.9	5.7	3.1	4.9
	2.0	3.8	1.0	2.1	2.2	1.6	1.9
5年	0.2	△0.8	△3.8	△0.9	1.5	0.3	△0.6
	0.0	1.0	△2.2	0.3	0.6	0.0	△0.4
6年	△0.2	△0.4	△4.4	△0.4	△0.3	0.2	△1.0
	0.1	0.4	△2.3	0.4	0.2	△0.1	△0.3
7年	0.3	0.3	△4.9	0.0	△0.4	0.2	△0.6
	0.2	0.7	△2.6	0.6	0.2	0.0	△0.2
8年	△0.3	0.3	△5.3	△0.4	△0.6	△0.1	△1.3
	△0.1	0.2	△4.4	△0.2	0.1	0.0	△0.7
9年	△0.3	0.3	△5.1	△0.8	△0.5	0.0	△1.3
	△0.1	0.4	△3.9	△0.2	0.0	0.0	△0.6
10年	△0.5	0.0	△5.7	△1.7	△0.6	0.0	△1.6
	△0.6	△0.6	△6.6	△1.6	△0.7	△0.3	△1.5
11年	△1.5	△1.2	△8.5	△3.4	△1.8	△0.6	△2.9
	△1.0	△0.7	△7.2	△2.2	△0.9	△0.6	△1.9
12年	△2.0	△1.5	△9.1	△3.8	△2.1	△0.8	△3.4
	△1.3	△1.8	△8.2	△2.9	△1.9	△0.6	△2.4
13年	△2.4	△3.6	△9.3	△4.8	△2.6	△1.0	△3.7
	△1.7	△2.8	△8.2	△4.0	△2.3	△0.9	△2.7
14年	△3.7	△7.9	△10.5	△6.0	△5.3	△2.1	△5.1
	△3.3	△4.5	△9.4	△6.5	△4.1	△2.2	△4.3
15年	△5.0	△9.9	△11.0	△7.0	△6.6	△3.7	△6.3
	△4.2	△8.9	△9.5	△7.7	△5.4	△3.1	△5.2
16年	△5.5	△11.9	△10.1	△6.8	△8.3	△4.3	△6.5
	△4.5	△9.0	△8.7	△7.8	△5.7	△4.1	△5.3
17年	△5.0	△12.4	△7.7	△6.3	△7.9	△4.1	△5.7
	△4.2	△11.3	△7.1	△6.4	△5.0	△4.0	△4.8
18年	△4.2	△8.7	△5.7	△4.9	△6.4	△3.6	△4.6
	△3.3	△8.7	△5.0	△5.0	△3.7	△3.3	△3.7
19年	△3.1	△5.5	△3.8	△3.9	△4.4	△2.8	△3.3
	△2.6	△5.5	△3.6	△3.8	△2.6	△2.7	△2.8
20年	△2.5	△3.6	△3.0	△3.1	△3.1	△2.2	△2.6
	△2.1	△4.1	△2.8	△3.1	△1.9	△2.6	△2.3
21年	△3.1	△4.3	△4.1	△4.0	△4.0	△2.3	△3.3
	△3.3	△5.1	△5.0	△4.6	△3.1	△3.4	△3.6
22年	△3.7	△6.0	△4.9	△4.1	△4.5	△2.6	△4.0
	△3.1	△4.9	△4.6	△4.6	△3.2	△3.4	△3.5
23年	△3.4	△4.2	△4.3	△3.8	△3.7	△2.3	△3.5
	△5.4	△7.6	△7.5	△7.4	△7.4	△5.7	△6.0
24年	△6.2	△7.5	△7.2	△6.4	△6.9	△4.7	△6.4
	△3.2	△4.8	△4.5	△4.4	△3.0	△2.9	△3.5
25年	△1.6	△1.6	△3.2		△1.5		△1.9
	△0.6	△0.3	△2.0		△0.9		△0.9
26年	1.2		△0.5		0.9		0.8
	1.0	2.4	△0.2		0.7		0.8
27年	2.9		0.8		1.7		2.4
	2.0	5.1	0.3		1.9		1.6
28年	2.9		0.9		2.0		2.4
	1.5	2.3	0.4		1.5		1.3
29年	2.1		0.8		1.5		1.8
	1.0	0.7	0.2		1.1		0.8
30年	1.4	0.2	0.8		1.1		1.3
	0.5	0.0	0.2		1.0		0.5
令和元年	1.0	0.0	0.8		0.9		1.0
	0.2	0.0	0.2		0.9		0.3
2年	0.4	△0.2	0.5		0.3		0.4
	△0.6	△0.5	△0.8		△0.4		△0.6
3年	△0.1	△0.4	△0.6		0.2		△0.2
	△0.5	△0.2	△0.7		0.1		△0.5
4年	0.3	0.0	0.0		0.4		0.3
	△0.5	△0.5	△0.5		0.0		△0.5
5年	0.5	△0.2	0.5		0.4		0.5
	△0.3	△0.3	0.1		0.2		△0.2
6年	0.7	△0.2	1.1		0.4		0.8
	△0.3	△0.7	0.6		0.3		△0.1
7年	0.7	△0.8	1.6		0.9		0.9
	△0.4	△2.0	0.7		0.3		△0.2

上段：地価公示標準地の平均変動率

下段：地価調査標準地の平均変動率

第24表 地域別平均価格表

(単位:円/㎡)

用途名 市町村名	住宅地		宅地見込地		商業地		工業地		全用途平均	
	基準 地数	平均価格	基準 地数	平均価格	基準 地数	平均価格	基準 地数	平均価格	基準 地数	平均価格
福島市	25	44,600	1	17,000	12	78,300	3	26,900	41	52,500
	(25)	(44,100)	(1)	(17,200)	(12)	(75,000)	(3)	(26,900)	(41)	(51,200)
会津若松市	18	37,100	1	10,800	7	45,300	1	9,800	27	37,200
	(18)	(37,000)	(1)	(11,000)	(7)	(45,300)	(1)	(10,100)	(27)	(37,200)
郡山市	35	59,200	1	8,400	13	106,600	3	22,500	52	67,900
	(35)	(56,700)	(1)	(8,800)	(13)	(100,200)	(3)	(22,100)	(52)	(64,700)
いわき市	58	37,800	2	12,500	11	66,600	2	14,000	73	40,800
	(58)	(37,800)	(2)	(12,800)	(11)	(65,300)	(2)	(14,000)	(73)	(40,600)
白河市	10	16,100			4	38,100	1	8,000	15	21,500
	(10)	(16,200)			(4)	(37,900)	(1)	(8,000)	(15)	(21,400)
須賀川市	14	24,400	1	9,800	4	35,500	1	16,200	20	25,400
	(14)	(23,900)	(1)	(9,900)	(4)	(35,600)	(1)	(16,000)	(20)	(25,100)
喜多方市	11	8,300			4	18,300	1	11,100	16	11,000
	(11)	(8,500)			(4)	(18,700)	(1)	(11,100)	(16)	(11,200)
相馬市	4	23,500			2	38,300	1	9,100	7	25,700
	(4)	(24,100)			(2)	(38,700)	(1)	(9,100)	(7)	(26,100)
二本松市	13	18,100			2	37,800	1	10,000	16	20,000
	(13)	(18,000)			(2)	(37,800)	(1)	(10,000)	(16)	(20,000)
田村市	13	7,400			3	27,200	2	6,700	18	10,600
	(13)	(7,500)			(3)	(27,100)	(2)	(6,700)	(18)	(10,700)
南相馬市	8	19,400			2	41,100	2	8,500	12	21,200
	(8)	(19,800)			(2)	(41,200)	(2)	(8,400)	(12)	(21,400)
伊達市	16	17,200			4	37,400	2	14,100	22	20,600
	(16)	(17,200)			(4)	(36,900)	(2)	(13,900)	(22)	(20,500)
本宮市	6	16,900			2	40,600	1	18,400	9	22,300
	(6)	(16,800)			(2)	(39,500)	(1)	(18,200)	(9)	(22,000)
市平均	231	32,900	6	11,800	70	61,300	21	15,100	328	37,400
	(231)	(32,500)	(6)	(12,100)	(70)	(59,300)	(21)	(15,000)	(328)	(36,700)
町村平均	147	10,300			31	21,600	6	7,500	184	12,100
	(146)	(10,400)			(31)	(21,900)	(6)	(7,500)	(183)	(12,200)
県平均	378	24,100	6	11,800	101	49,100	27	13,400	512	28,300
	(377)	(23,900)	(6)	(12,100)	(101)	(47,800)	(27)	(13,300)	(511)	(27,900)

※ 上段 : 令和7年地価調査の値

下段(): 令和6年地価調査の値

第25表 市町村別基準地数

用途名		住宅地	宅地見込地	商業地	工業地	全用途計	林地	合計
市町村名								
市 部	福島市	25	1	12	3	41		41
	会津若松市	18	1	7	1	27		27
	郡山市	35	1	13	3	52		52
	いわき市	58	2	11	2	73	1	74
	白河市	10		4	1	15	1	16
	須賀川市	14	1	4	1	20	1	21
	喜多方市	11		4	1	16		16
	相馬市	4		2	1	7	1	8
	二本松市	13		2	1	16		16
	田村市	13		3	2	18		18
	南相馬市	8		2	2	12	1	13
	伊達市	16		4	2	22		22
	本宮市	6		2	1	9	1	10
	市部計	231	6	70	21	328	6	334
伊 達 郡	桑折町	3		1		4	1	5
	国見町	2		1	1	4		4
	川俣町	3		1	1	5		5
安達郡	大玉村	3				3	1	4
岩 瀬 郡	鏡石町	3		2	1	6		6
	天栄村	3				3		3
南 会 津 郡	下郷町	4		1		5	1	6
	檜枝岐村	2				2		2
	只見町	3		1		4	1	5
	南会津町	7		2	1	10		10
耶 麻 郡	北塩原村	2		1		3		3
	西会津町	3		1		4		4
	磐梯町	4				4		4
	猪苗代町	4		1		5		5
河 沼 郡	会津坂下町	3		2		5		5
	湯川村	2				2		2
	柳津町	3		1		4		4
大 沼 郡	三島町	3		1		4	1	5
	金山町	3		1		4		4
	昭和村	3				3		3
	会津美里町	9		1	1	11		11

用途名 市町村名		住宅地	宅地見込地	商業地	工業地	全用途計	林地	合計
		西 白 河 郡	西郷村	3		1		4
泉崎村	3					3		3
中島村	3					3		3
矢吹町	3			2		5		5
東 白 川 郡	棚倉町	3		1		4		4
	矢祭町	3		1		4		4
	塙町	4				4	1	5
	鮫川村	3				3		3
石 川 郡	石川町	4		2		6	1	7
	玉川村	3		1		4		4
	平田村	3				3		3
	浅川町	3		1		4		4
	古殿町	3		1		4	1	5
田 村 郡	三春町	4		1		5		5
	小野町	4		1		5	1	6
双 葉 郡	広野町	4				4		4
	檜葉町	3			1	4		4
	富岡町	3		(1)		3(1)		3(1)
	川内村	3				3	1	4
	大熊町	1(3)				1(3)		1(3)
	双葉町	(3)			(1)	(4)	(1)	(5)
	浪江町	3(1)		1		4(1)		4(1)
	葛尾村	2				2		2
相 馬 郡	新地町	4				4		4
	飯館村	3				3		3
町村部計		147(7)		31(1)	6(1)	184(9)	11(1)	195(10)
県計		378(7)	6	101(1)	27(1)	512(9)	17(1)	529(10)

※()書きは、本年の調査を休止した基準地数で外数

第26表 対前年価格比別基準地数

区分		住宅地	宅地見込地	商業地	工業地	全用途計	林地	合計
市部	上昇	71		36	11	118		118
	横ばい	46		13	8	67	4	71
	下落	112	6	21	2	141	2	143
	合計	229	6	70	21	326	6	332
町村部	上昇	9		2	1	12		12
	横ばい	16		4	4	24	10	34
	下落	121		25	1	147	1	148
	合計	146		31	6	183	11	194
県計	上昇	80		38	12	130		130
	横ばい	62		17	12	91	14	105
	下落	233	6	46	3	288	3	291
	合計	375	6	101	27	509	17	526

※ 基準地数は、令和6年福島県地価調査からの継続基準地の数である。

第27表 全国平均変動率順位表

(単位:%)

住宅地			宅地見込地			商業地			工業地			全用途		
順位	都道府県名	平均変動率	順位	都道府県名	平均変動率	順位	都道府県名	平均変動率	順位	都道府県名	平均変動率	順位	都道府県名	平均変動率
1	沖縄県	5.7	1	宮城県	7.1	1	東京都	11.2	1	東京都	10.6	1	東京都	7.7
2	東京都	5.6	2	福岡県	3.1	2	大阪府	7.9	2	沖縄県	9.1	2	沖縄県	6.1
3	神奈川県	3.3	3	沖縄県	2.9	3	沖縄県	7.1	3	福岡県	8.6	3	神奈川県	4.4
3	千葉県	3.3	4	佐賀県	2.4	4	神奈川県	7.0	4	熊本県	8.3	4	大阪府	4.1
5	大阪府	2.7	4	熊本県	2.4	5	京都府	5.7	5	千葉県	8.2	5	福岡県	3.7
5	福岡県	2.7	6	岡山県	2.1	6	福岡県	5.1	6	京都府	8.0	6	千葉県	3.7
7	愛知県	1.6	7	長崎県	1.7	7	千葉県	4.8	7	佐賀県	7.6	7	京都府	2.6
8	兵庫県	1.5	8	大分県	1.4	8	宮城県	4.0	8	神奈川県	7.2	8	兵庫県	2.1
8	埼玉県	1.5	9	岩手県	1.3	9	兵庫県	3.4	9	大阪府	5.9	9	佐賀県	2.0
10	佐賀県	1.3	10	島根県	1.2	10	埼玉県	3.0	10	兵庫県	5.0	9	愛知県	2.0
11	京都府	1.2	11	滋賀県	1.1	11	愛知県	2.7	11	滋賀県	4.2	11	宮城県	1.8
11	茨城県	1.2	12	新潟県	0.9	12	熊本県	2.5	12	北海道	4.1	11	埼玉県	1.8
11	大分県	1.2	13	石川県	0.7	13	佐賀県	2.2	13	奈良県	3.8	13	熊本県	1.7
14	宮城県	0.9	13	秋田県	0.7	14	滋賀県	2.1	14	栃木県	3.4	14	茨城県	1.3
14	熊本県	0.9	15	高知県	0.6	15	石川県	1.9	15	宮城県	3.3	15	大分県	1.1
16	石川県	0.6	16	京都府	0.5	16	茨城県	1.8	15	秋田県	3.3	16	石川県	1.0
17	広島県	0.4	17	東京都	0.3	16	広島県	1.8	17	埼玉県	2.7	17	滋賀県	0.9
18	滋賀県	0.2	17	和歌山県	0.3	18	奈良県	1.3	18	愛知県	2.3	18	広島県	0.8
18	長野県	0.2	19	富山県	0.1	19	岡山県	1.1	18	岡山県	2.3	19	長野県	0.3
18	宮崎県	0.2	20	兵庫県	0.0	20	大分県	0.7	18	群馬県	2.3	20	岡山県	0.2
21	長崎県	0.0	20	愛媛県	0.0	20	福島県	0.7	21	福井県	2.1	21	三重県	0.1
22	静岡県	△ 0.1	20	鹿児島県	0.0	20	静岡県	0.7	22	茨城県	2.0	21	長崎県	0.1
22	山口県	△ 0.1	23	山梨県	△ 0.2	20	岐阜県	0.7	22	山梨県	2.0	21	静岡県	0.1
24	岡山県	△ 0.2	24	宮崎県	△ 0.3	24	北海道	0.6	24	広島県	1.9	21	宮崎県	0.1
24	北海道	△ 0.2	24	鳥取県	△ 0.3	24	群馬県	0.6	25	三重県	1.8	25	北海道	0.0
24	三重県	△ 0.2	26	茨城県	△ 0.4	26	富山県	0.5	25	長崎県	1.8	25	群馬県	0.0
24	岩手県	△ 0.2	26	栃木県	△ 0.4	26	三重県	0.5	25	長野県	1.8	25	富山県	0.0
24	山形県	△ 0.2	28	山口県	△ 0.5	28	長崎県	0.4	28	岩手県	1.7	25	山口県	0.0
29	富山県	△ 0.3	29	青森県	△ 0.6	28	長野県	0.4	29	鹿児島県	1.3	29	山形県	△ 0.1
29	栃木県	△ 0.3	30	奈良県	△ 0.7	30	山口県	0.1	30	岐阜県	1.1	30	奈良県	△ 0.2
29	香川県	△ 0.3	31	大阪府	△ 0.9	31	秋田県	0.0	30	徳島県	1.1	30	栃木県	△ 0.2
32	群馬県	△ 0.4	32	広島県	△ 1.4	31	山梨県	0.0	32	静岡県	0.8	30	秋田県	△ 0.2
32	福島県	△ 0.4	33	福島県	△ 2.0	33	和歌山県	△ 0.1	32	富山県	0.8	30	福島県	△ 0.2
32	青森県	△ 0.4	34	徳島県	△ 2.9	33	宮崎県	△ 0.1	34	石川県	0.4	34	岩手県	△ 0.3
32	秋田県	△ 0.4		神奈川県		33	香川県	△ 0.1	34	和歌山県	0.4	34	岐阜県	△ 0.3
36	高知県	△ 0.5		千葉県		36	山形県	△ 0.2	34	山形県	0.4	34	香川県	△ 0.3
36	福井県	△ 0.5		愛知県		37	栃木県	△ 0.3	34	新潟県	0.4	37	山梨県	△ 0.4
38	和歌山県	△ 0.6		埼玉県		38	福井県	△ 0.4	38	福島県	0.3	37	和歌山県	△ 0.4
38	鳥取県	△ 0.6		長野県		39	新潟県	△ 0.5	38	島根県	0.3	37	青森県	△ 0.4
40	奈良県	△ 0.7		静岡県		39	鳥取県	△ 0.5	40	大分県	0.2	40	福井県	△ 0.5
40	山梨県	△ 0.7		北海道		39	青森県	△ 0.5	40	山口県	0.2	40	高知県	△ 0.5
42	岐阜県	△ 0.8		三重県		42	高知県	△ 0.6	40	宮崎県	0.2	42	鳥取県	△ 0.6
43	愛媛県	△ 1.0		山形県		43	鹿児島県	△ 0.7	40	鳥取県	0.2	43	鹿児島県	△ 0.9
43	新潟県	△ 1.0		香川県		44	愛媛県	△ 0.8	40	青森県	0.2	43	新潟県	△ 0.9
43	島根県	△ 1.0		群馬県		45	岩手県	△ 0.9	45	香川県	△ 0.3	43	島根県	△ 0.9
46	鹿児島県	△ 1.1		福井県		45	島根県	△ 0.9	46	愛媛県	△ 0.4	43	愛媛県	△ 0.9
46	徳島県	△ 1.1		岐阜県		47	徳島県	△ 1.4	47	高知県	△ 0.5	47	徳島県	△ 1.1

第28表 全国平均価格順位表

(単位:円/㎡)

住宅地			宅地見込地			商業地			工業地			全用途		
順位	都道府県名	平均価格	順位	都道府県名	平均価格	順位	都道府県名	平均価格	順位	都道府県名	平均価格	順位	都道府県名	平均価格
1	東京都	466,400	1	愛媛県	41,100	1	東京都	2,699,100	1	東京都	365,600	1	東京都	1,301,800
2	神奈川県	205,200	2	高知県	34,900	2	大阪府	1,309,100	2	神奈川県	140,400	2	大阪府	439,600
3	大阪府	166,100	3	沖縄県	33,000	3	京都府	968,700	3	沖縄県	135,600	3	神奈川県	345,100
4	埼玉県	126,100	4	福岡県	32,800	4	神奈川県	766,700	4	大阪府	129,200	4	京都府	317,000
5	愛知県	119,900	5	大阪府	32,100	5	愛知県	518,000	5	京都府	107,100	5	愛知県	240,600
6	京都府	117,800	6	兵庫県	32,000	6	福岡県	485,100	6	千葉県	97,900	6	福岡県	178,300
6	兵庫県	117,800	7	京都府	27,900	7	埼玉県	361,600	7	埼玉県	76,500	7	兵庫県	175,700
8	千葉県	94,900	8	石川県	27,200	8	兵庫県	358,600	8	兵庫県	65,100	8	埼玉県	162,200
9	福岡県	75,100	9	新潟県	23,100	9	宮城県	338,700	9	愛知県	64,800	9	千葉県	133,200
10	沖縄県	74,900	10	滋賀県	22,100	10	千葉県	333,700	10	福岡県	53,000	10	宮城県	125,000
11	静岡県	64,600	11	奈良県	21,800	11	広島県	250,700	11	静岡県	46,800	11	広島県	115,800
12	広島県	62,200	12	島根県	19,900	12	沖縄県	217,100	12	広島県	46,300	12	沖縄県	114,800
13	奈良県	53,600	13	岡山県	18,700	13	奈良県	187,100	13	奈良県	46,000	13	静岡県	84,500
14	宮城県	52,900	14	東京都	18,000	14	熊本県	161,400	14	鹿児島県	39,700	14	奈良県	75,500
15	石川県	50,000	15	佐賀県	17,400	15	静岡県	145,600	15	宮城県	31,600	15	石川県	73,100
16	滋賀県	48,700	16	宮城県	17,200	16	石川県	129,400	16	滋賀県	29,100	16	熊本県	62,100
17	茨城県	35,800	17	熊本県	16,800	17	北海道	127,400	17	茨城県	23,100	17	滋賀県	59,700
18	和歌山県	35,400	17	富山県	16,800	18	岡山県	109,600	18	佐賀県	22,700	18	岡山県	50,900
19	愛媛県	34,300	19	徳島県	16,500	19	長崎県	107,600	19	熊本県	22,600	19	北海道	50,800
20	栃木県	34,100	20	宮崎県	16,300	20	滋賀県	102,100	20	長野県	22,200	20	愛媛県	47,600
21	岐阜県	33,000	21	和歌山県	15,000	21	愛媛県	93,100	20	長崎県	22,200	21	長崎県	47,100
22	香川県	32,900	22	栃木県	14,700	22	岐阜県	91,000	22	愛媛県	21,500	22	富山県	46,800
23	熊本県	32,600	23	山梨県	14,600	23	富山県	83,900	23	群馬県	21,200	23	岐阜県	46,100
24	群馬県	31,400	24	岩手県	14,200	24	和歌山県	83,400	24	岐阜県	21,100	24	和歌山県	45,000
25	富山県	31,200	25	広島県	14,100	25	鹿児島県	82,000	25	三重県	20,600	25	群馬県	42,300
26	岡山県	30,600	26	福島県	11,800	26	新潟県	78,200	26	石川県	20,100	26	鹿児島県	42,100
27	高知県	30,500	27	茨城県	10,900	27	群馬県	75,100	27	和歌山県	20,000	27	茨城県	41,700
28	福井県	30,400	28	鳥取県	10,700	28	茨城県	74,900	27	山口県	20,000	28	高知県	41,500
29	徳島県	28,700	29	鹿児島県	9,900	29	香川県	74,500	29	岡山県	19,700	29	栃木県	41,300
30	三重県	28,300	30	長崎県	9,400	30	高知県	69,000	30	新潟県	18,700	30	福井県	40,700
31	鹿児島県	28,000	31	青森県	8,400	31	栃木県	68,500	31	徳島県	18,500	31	香川県	40,300
32	大分県	27,900	32	山口県	8,000	32	三重県	64,300	32	栃木県	17,400	32	三重県	37,800
33	岩手県	26,700	33	大分県	7,200	33	福井県	57,500	33	大分県	17,000	33	新潟県	36,100
34	山口県	26,300	34	秋田県	4,900	34	大分県	57,300	34	北海道	16,900	34	大分県	35,500
35	長崎県	26,100		神奈川県		35	徳島県	56,300	35	香川県	16,100	35	徳島県	35,400
36	長野県	25,700		埼玉県		36	長野県	54,000	36	山梨県	15,200	36	長野県	33,500
36	新潟県	25,700		愛知県		37	福島県	49,100	36	高知県	15,200	37	宮崎県	30,500
38	宮崎県	25,100		千葉県		38	佐賀県	47,100	38	富山県	14,400	38	佐賀県	30,400
39	北海道	24,600		静岡県		39	岩手県	45,500	39	島根県	13,500	39	岩手県	30,100
40	福島県	24,100		岐阜県		40	山口県	45,000	40	福島県	13,400	40	山口県	29,800
41	佐賀県	23,100		香川県		41	宮崎県	44,300	41	宮崎県	13,300	41	福島県	28,300
41	山梨県	23,100		群馬県		41	山梨県	44,300	42	鳥取県	13,100	42	山梨県	26,100
43	島根県	20,300		福井県		43	鳥取県	44,000	43	青森県	13,000	43	山形県	24,900
44	山形県	20,100		三重県		44	山形県	41,100	44	岩手県	12,800	44	鳥取県	23,700
45	鳥取県	18,900		長野県		45	島根県	37,400	45	福井県	12,400	45	島根県	23,500
46	青森県	16,200		北海道		46	青森県	34,900	46	山形県	10,400	46	青森県	19,900
47	秋田県	13,500		山形県		47	秋田県	25,500	47	秋田県	7,300	47	秋田県	16,700

第29表 全国変動率上昇順位表

順位	住 宅 地					
	基準地番号	都道府県名	基準地の所在及び地番	令和7年基準地価格 (円/㎡)	令和6年基準地価格 (円/㎡)	変動率 (%)
1	富良野-3	北海道	富良野市北の峰町1981番62 『北の峰町11-21』	51,600	40,600	27.1
2	千歳-1	北海道	千歳市東雲町5丁目52番	117,000	95,000	23.2
3	千歳-3	北海道	千歳市栄町5丁目3番外内	149,000	121,000	23.1
4	真狩-1	北海道	虻田郡真狩村字真狩44番17	7,900	6,600	19.7
5	つくば-36	茨城県	つくば市みどりの東39番9	75,600	63,200	19.6
6	真狩-2	北海道	虻田郡真狩村字真狩4番27	6,900	5,800	19.0
7	宮古島-11	沖縄県	宮古島市下地字上地ツーガ家502番6	24,000	20,200	18.8
8	恩納-1	沖縄県	国頭郡恩納村字真栄田真栄田原36番外	37,500	31,600	18.7
9	宮古島-15	沖縄県	宮古島市伊良部字池間添下桃山219番	17,200	14,500	18.6
10	流山-4	千葉県	流山市東初石3丁目103番82	171,000	145,000	17.9

順位	商 業 地					
	基準地番号	都道府県名	基準地の所在及び地番	令和7年基準地価格 (円/㎡)	令和6年基準地価格 (円/㎡)	変動率 (%)
1	千歳5-2	北海道	千歳市末広2丁目122番2外内 『末広2-6-3』	155,000	118,000	31.4
2	千歳5-3	北海道	千歳市北栄2丁目1345番27 『北栄2-3-9』	165,000	127,000	29.9
3	千歳5-1	北海道	千歳市東雲町1丁目6番4	127,000	98,000	29.6
4	白馬5-2	長野県	北安曇郡白馬村大字北城字新田3020番837外	67,500	52,200	29.3
5	高山5-4	岐阜県	高山市上三之町51番	493,000	385,000	28.1
6	台東5-1	東京都	台東区浅草一丁目17番9 『浅草1-29-6』	3,860,000	3,030,000	27.4
7	台東5-17	東京都	台東区西浅草二丁目66番2 『西浅草2-13-10』	2,880,000	2,300,000	25.2
8	中央5-23	東京都	中央区湊一丁目16番2 『湊1-2-7』	1,850,000	1,480,000	25.0
8	渋谷5-10	東京都	渋谷区円山町86番2外 『円山町22-16』	2,250,000	1,800,000	25.0
10	中央5-27	東京都	中央区銀座七丁目205番14 『銀座7-16-7』	4,560,000	3,650,000	24.9

順位	工 業 地					
	基準地番号	都道府県名	基準地の所在及び地番	令和7年基準地価格 (円/㎡)	令和6年基準地価格 (円/㎡)	変動率 (%)
1	大津9-1	熊本県	菊池郡大津町大字室字狐平1576番1	41,500	32,000	29.7
2	菊池9-1	熊本県	菊池市旭志川辺字四東沖1126番7	26,500	20,500	29.3
3	大田9-1	東京都	大田区京浜島二丁目7番27 『京浜島2-7-16』	482,000	380,000	26.8
4	合志9-301	熊本県	合志市幾久富字山下1600番3	36,000	28,500	26.3
5	基山9-1	佐賀県	三養基郡基山町大字小倉字野入17番2外	59,000	47,500	24.2
6	西原9-1	熊本県	阿蘇郡西原村大字鳥子字梅香口312番2	14,000	11,500	21.7
7	新宮9-2	福岡県	糟屋郡新宮町大字立花口字日焼409番1	53,000	44,000	20.5
8	宮城野9-2	宮城県	仙台市宮城野区扇町4丁目7番35 『扇町4-7-30』	125,000	104,000	20.2
9	須恵9-1	福岡県	糟屋郡須恵町大字上須恵字岩ノ下1356番1	76,800	64,000	20.0
9	鳥栖9-1	佐賀県	鳥栖市藤木町字若桜5番2	84,000	70,000	20.0

順位	全 用 途					
	基準地番号	都道府県名	基準地の所在及び地番	令和7年基準地価格 (円/㎡)	令和6年基準地価格 (円/㎡)	変動率 (%)
1	千歳5-2	北海道	千歳市末広2丁目122番2外内 『末広2-6-3』	155,000	118,000	31.4
2	千歳5-3	北海道	千歳市北栄2丁目1345番27 『北栄2-3-9』	165,000	127,000	29.9
3	大津9-1	熊本県	菊池郡大津町大字室字狐平1576番1	41,500	32,000	29.7
4	千歳5-1	北海道	千歳市東雲町1丁目6番4	127,000	98,000	29.6
5	白馬5-2	長野県	北安曇郡白馬村大字北城字新田3020番837外	67,500	52,200	29.3
6	菊池9-1	熊本県	菊池市旭志川辺字四東沖1126番7	26,500	20,500	29.3
7	高山5-4	岐阜県	高山市上三之町51番	493,000	385,000	28.1
8	台東5-1	東京都	台東区浅草一丁目17番9 『浅草1-29-6』	3,860,000	3,030,000	27.4
9	富良野-3	北海道	富良野市北の峰町1981番62 『北の峰町11-21』	51,600	40,600	27.1
10	大田9-1	東京都	大田区京浜島二丁目7番27 『京浜島2-7-16』	482,000	380,000	26.8

第30表 全国変動率下落順位表

順位	住 宅 地					
	基準地番号	都道府県名	基準地の所在及び地番	令和7年基準地価格 (円/㎡)	令和6年基準地価格 (円/㎡)	変動率 (%)
1	豊頃-1	北海道	中川郡豊頃町茂岩末広町140番	2,800	3,000	△ 6.7
2	気仙沼-9	宮城県	気仙沼市本吉町馬籠町50番1	4,800	5,100	△ 5.9
3	輪島-3	石川県	輪島市河井町六部87番14	21,000	22,300	△ 5.8
4	大崎-19	宮城県	大崎市鳴子温泉字上鳴子61番7	9,800	10,400	△ 5.8
5	佐伯-2	広島県	広島市佐伯区杉並台13番12	11,500	12,200	△ 5.7
6	加美-5	宮城県	加美郡加美町宮崎字町31番外	10,000	10,600	△ 5.7
7	気仙沼-8	宮城県	気仙沼市本吉町赤牛32番2外	8,400	8,900	△ 5.6
8	厚沢部-3	北海道	檜山郡厚沢部町館町135番2	3,400	3,600	△ 5.6
8	加美-1	宮城県	加美郡加美町字百目木三番5番1外	17,000	18,000	△ 5.6
8	加美-3	宮城県	加美郡加美町字上野原41番2外	8,500	9,000	△ 5.6

順位	商 業 地					
	基準地番号	都道府県名	基準地の所在及び地番	令和7年基準地価格 (円/㎡)	令和6年基準地価格 (円/㎡)	変動率 (%)
1	滝上5-1	北海道	紋別郡滝上町字滝ノ上市街地2条通2丁目2番5外	3,000	3,200	△ 6.3
2	気仙沼5-2	宮城県	気仙沼市本吉町津谷松岡18番	14,500	15,400	△ 5.8
3	幌延5-1	北海道	天塩郡幌延町2条南1丁目2番1外	8,500	9,000	△ 5.6
3	雄武5-1	北海道	紋別郡雄武町字雄武731番	5,100	5,400	△ 5.6
3	大崎5-2	宮城県	大崎市鳴子温泉字赤湯16番2	13,600	14,400	△ 5.6
6	室蘭5-2	北海道	室蘭市中央町2丁目43番30 『中央町2-3-17』	26,000	27,500	△ 5.5
7	遠別5-1	北海道	天塩郡遠別町字本町3丁目77番6	6,100	6,450	△ 5.4
8	寿都5-1	北海道	寿都郡寿都町字大磯町24番1	8,900	9,400	△ 5.3
9	豊浦5-1	北海道	虻田郡豊浦町字幸町20番5外	10,700	11,300	△ 5.3
10	和寒5-1	北海道	上川郡和寒町字南町31番内	7,200	7,600	△ 5.3
10	置戸5-1	北海道	常呂郡置戸町字置戸90番3外	5,400	5,700	△ 5.3
10	広尾5-1	北海道	広尾郡広尾町本通12丁目9番	7,200	7,600	△ 5.3

順位	工 業 地					
	基準地番号	都道府県名	基準地の所在及び地番	令和7年基準地価格 (円/㎡)	令和6年基準地価格 (円/㎡)	変動率 (%)
1	輪島9-1	石川県	輪島市山岸町ろ38番外	14,000	14,800	△ 5.4
2	七尾9-1	石川県	七尾市佐味町ハ15番1	8,100	8,400	△ 3.6
3	会津若松9-1	福島県	会津若松市神指町大字南四合字幕内西321番5	9,750	10,100	△ 3.5
4	益田9-1	島根県	益田市高津7丁目イ1128番133 『高津7-12-26』	20,200	20,900	△ 3.3
5	小豆島9-1	香川県	小豆郡小豆島町苗羽字中筋甲2266番2	16,700	17,200	△ 2.9
6	久万高原9-1	愛媛県	上浮穴郡久万高原町上野尻甲258番	10,900	11,200	△ 2.7
7	中能登9-1	石川県	鹿島郡中能登町久江ク17番2	3,850	3,950	△ 2.5
8	天草9-2	熊本県	天草市牛深町字後浜3473番3	11,600	11,900	△ 2.5
9	野辺地9-1	青森県	上北郡野辺地町字大月平67番60外	4,400	4,500	△ 2.2
9	気仙沼9-1	宮城県	気仙沼市赤岩港23番1外	17,600	18,000	△ 2.2

順位	全 用 途					
	基準地番号	都道府県名	基準地の所在及び地番	令和7年基準地価格 (円/㎡)	令和6年基準地価格 (円/㎡)	変動率 (%)
1	豊頃-1	北海道	中川郡豊頃町茂岩末広町140番	2,800	3,000	△ 6.7
2	滝上5-1	北海道	紋別郡滝上町字滝ノ上市街地2条通2丁目2番5外	3,000	3,200	△ 6.3
3	気仙沼-9	宮城県	気仙沼市本吉町馬籠町50番1	4,800	5,100	△ 5.9
4	気仙沼5-2	宮城県	気仙沼市本吉町津谷松岡18番	14,500	15,400	△ 5.8
5	輪島-3	石川県	輪島市河井町六部87番14	21,000	22,300	△ 5.8
6	大崎-19	宮城県	大崎市鳴子温泉字上鳴子61番7	9,800	10,400	△ 5.8
7	佐伯-2	広島県	広島市佐伯区杉並台13番12	11,500	12,200	△ 5.7
8	加美-5	宮城県	加美郡加美町宮崎字町31番外	10,000	10,600	△ 5.7
9	気仙沼-8	宮城県	気仙沼市本吉町赤牛32番2外	8,400	8,900	△ 5.6
10	厚沢部-3	北海道	檜山郡厚沢部町館町135番2	3,400	3,600	△ 5.6
10	幌延5-1	北海道	天塩郡幌延町2条南1丁目2番1外	8,500	9,000	△ 5.6
10	雄武5-1	北海道	紋別郡雄武町字雄武731番	5,100	5,400	△ 5.6
10	大崎5-2	宮城県	大崎市鳴子温泉字赤湯16番2	13,600	14,400	△ 5.6
10	加美-1	宮城県	加美郡加美町字百目木三番5番1外	17,000	18,000	△ 5.6
10	加美-3	宮城県	加美郡加美町字上野原41番2外	8,500	9,000	△ 5.6

(注)

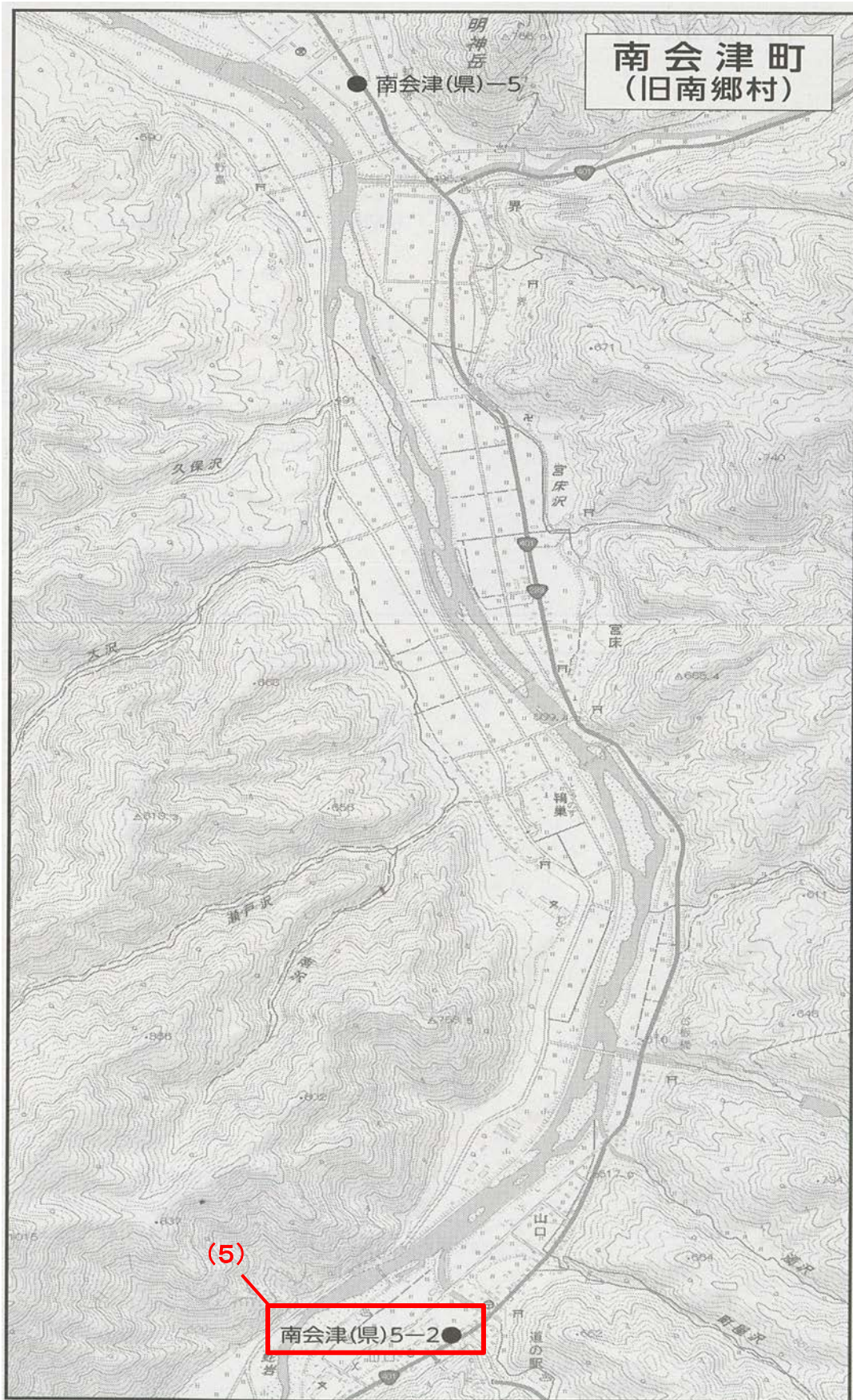
同じ変動率で順位が異なるのは、小数点第2位以下の四捨五入によるもの。

图1 最大変動率・最高価格基準地位置図

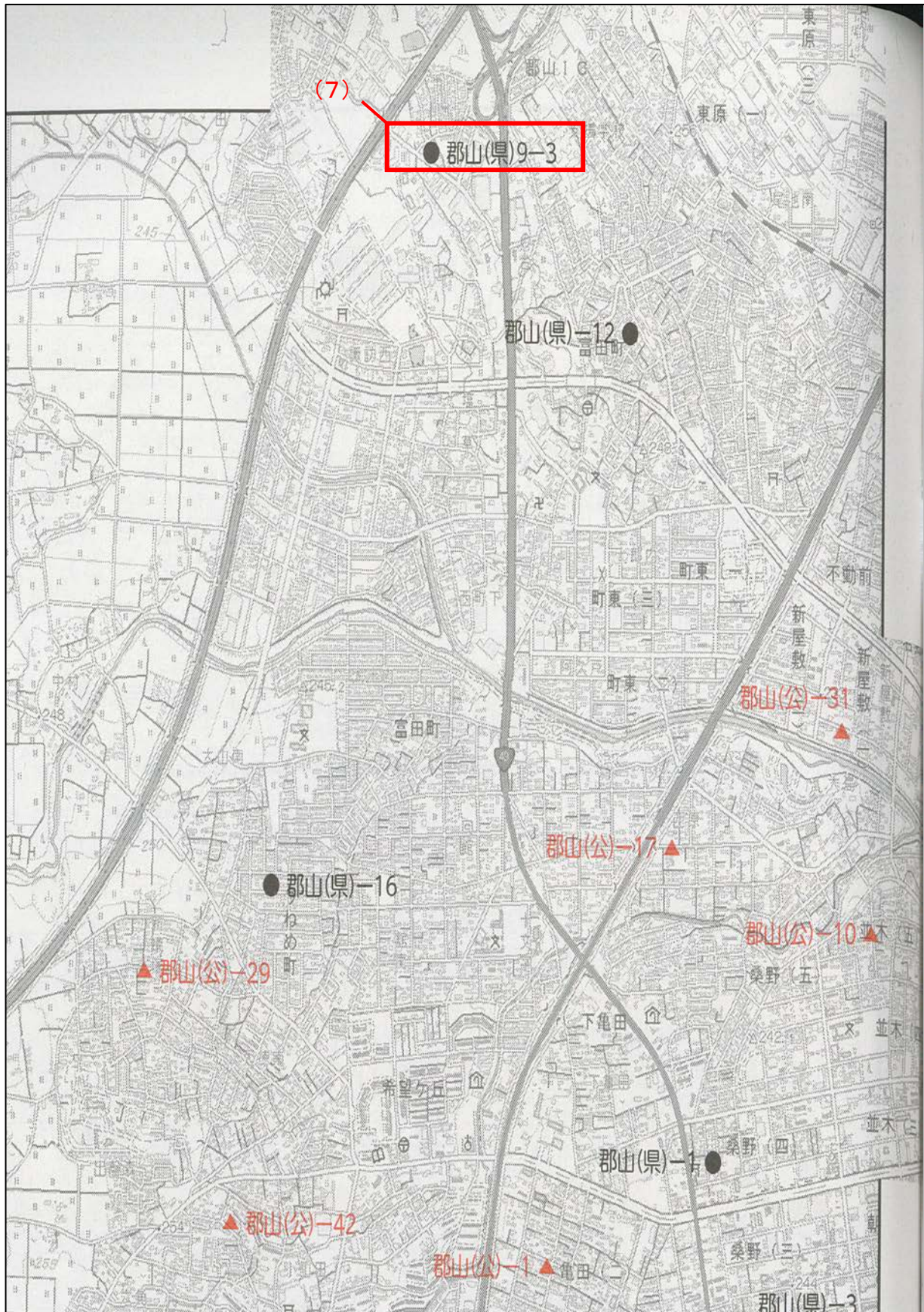
(1)住宅地 最大変動率(上昇)、(2)住宅地 最大変動率(下落)、(3)住宅地 最高価格
 (4)商業地 最大変動率(上昇)、(6)商業地 最高価格



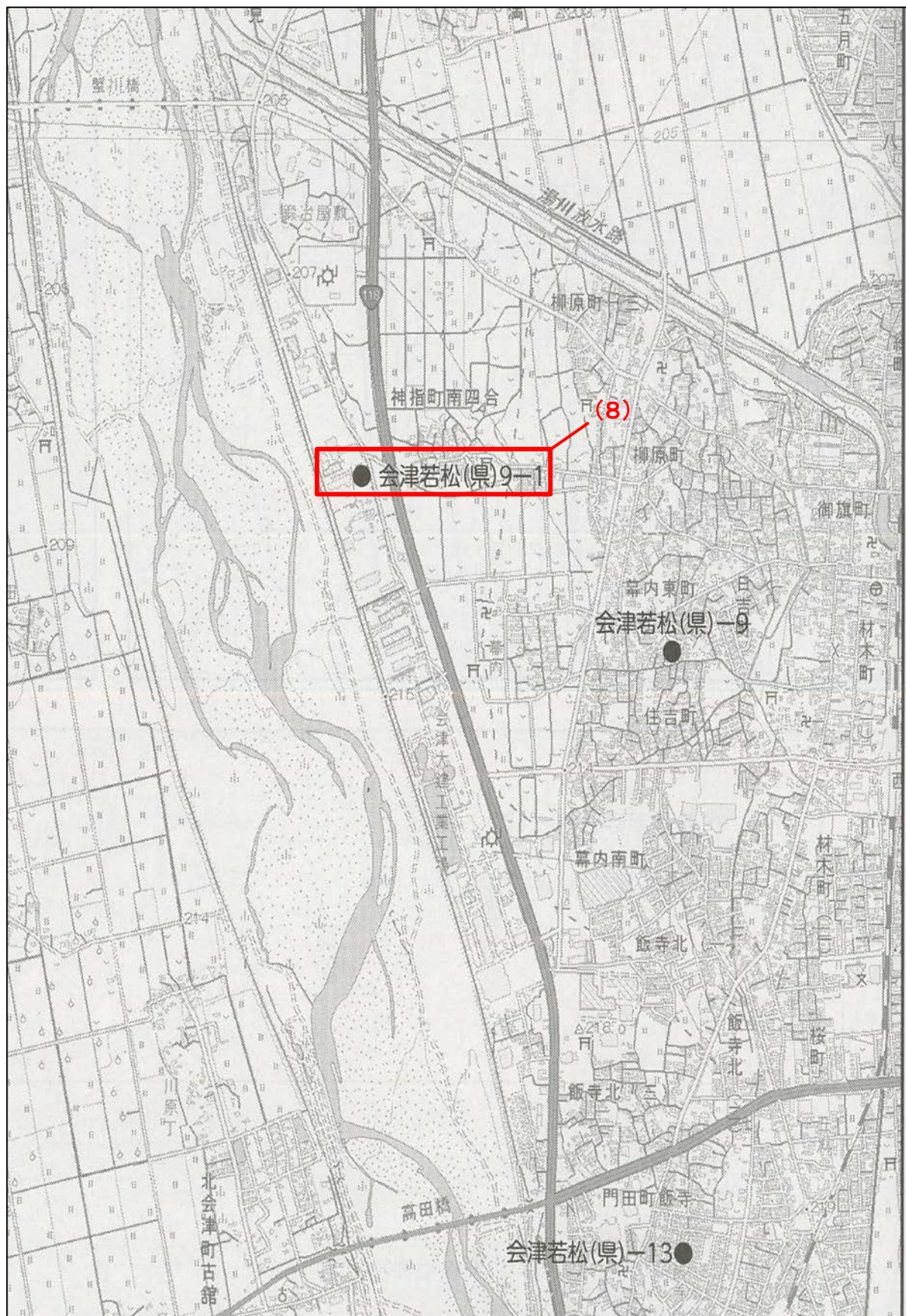
(5)商業地 最大変動率(下落)



(7)工業地 最大変動率(上昇)、最高価格



(8) 工業地 最大変動率(下落)



(9)工業地 最高価格



図2 大熊(県)ー1位置図

