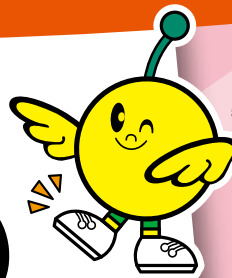


働きたい!

あなたの 就職を応援 します!



キビタン 福島県

新しい仕事に
チャレンジ
したい



就職活動の
しかたを
教えてほしい



福島県内事業所への就職・再就職
および生活再建に関するあなたのお悩みに、専任の相談員がきめ細かに対応します。ひとりで抱えこまず、ぜひ私たちにご相談ください。

シニア
向けの求人や
企業の情報を
知りたい



就職のための
セミナーや職業
訓練の情報を
知りたい



県外に
避難していたけど、
福島に戻って
就職したい

窓口相談

巡回相談

電話相談

メール相談

オンライン相談

就職氷河期世代をはじめ、正社員で働きたい方への専門の支援員も設置しております。ご興味のある方は、詳細を説明いたしますので、お気軽にご連絡ください。

メールでの相談はこちらにてお受けしております。メール受信確認後、担当よりご連絡させていただきます。お気軽にメールください。

info-ouencenter@pasona.co.jp

ふくしま生活・就職応援センターの
ウェブサイトもご利用ください!

確かなサポートで
幅広い年齢層の方々の
就職支援を行っています!



相談のご予約もWEBからお申し込みいただけます

ふくしま生活・就職応援センター

検索

<https://f-ouencenter.com/>

窓口相談

巡回相談

電話相談

メール相談

オンライン相談

確かなサポート体制でしっかり応援！専任の相談員が親身になってお応えします！

雇用保険受給者には、
利用証明書を発行します。

サポート内容



専任の相談員が常駐

経験豊かな専任の相談員が対応します(担当制)。就職や生活再建に関する悩みや不安など、お気軽にご相談ください。パート希望の方、女性の再就職およびシニア(55歳以上)の就職支援、県外に避難されている方の再就職支援など、幅広くご相談に対応します(初回面談時に相談時間・相談回数などの利用案内をご説明します)。



生活資金情報・住居情報の提供

就職できるまでの生活資金や、住居の確保など生活再建に関する各種制度や、取扱窓口を紹介します。将来的なライフプランの相談にも応じます。



孤独・孤立対策推進支援(郡山事務所)

就職氷河期世代をはじめ、就労に困難を抱えている方の個々人の状況に応じた就職カウンセリングを実施しております。正規雇用で働きたい方、正規雇用で働くための準備活動をしたい方、対面相談の他、来所が難しい方はSNSを活用した相談も可能です。



就職相談・職業紹介

きめ細かな就職相談を行い、センターが独自に開拓した県内企業の求人情報を紹介します。また、センター内のパソコンでハローワークの求人情報を閲覧することもできます。



各種セミナー・職業訓練情報

就職活動に役立つセミナー情報、イベント情報、希望する職種に必要なスキルを身につけるための職業訓練など、最新の情報を提供します。



心理カウンセリング(郡山・会津若松・いわき事務所)

就職における心理的な不安や悩みなど、心理の専門家が精神面のサポートを行います。来所が難しい方は、電話・オンラインでの相談も可能です。【各事務所指定曜日13時～17時、相談回数は原則3回まで】

ご利用は
無料
ご予約ください

就職支援の主な流れ

- 1 利用説明・登録
- 2 目標設定
- 3 求人情報の収集・検索方法のアドバイス
- 4 応募書類作成支援
- 5 応募活動の促進
- 6 面接アドバイス
- 7 内定・入社
- 8 定着支援

県内6カ所での窓口相談や電話相談、メール相談をはじめ、復興公営住宅等を巡回しての個別相談なども実施しています。

各窓口への相談予約は下記事務所へ直接お電話、もしくは、ふくしま生活・就職応援センターウェブサイトからのネット予約が便利です。

郡山事務所

☎ 024-925-0811

〒963-8002
郡山市駅前1-14-21 郡山花椿ビル8階
【開館日】月曜～土曜 10:00～19:00
【休館日】日曜・祝日・年末年始
(12月29日～1月3日)

指定駐車場の「ティーワン郡山駅西口駐車場」に駐車された方は、駐車券をカウンタースタッフに提示ください。
(60分無料)



白河事務所

☎ 0248-27-0041

〒961-0074
白河市郭内1 NTT白河ビル1階
●JR白河駅より徒歩約3分

【開館日】月曜～土曜 10:00～19:00
【休館日】日曜・祝日・年末年始
(12月29日～1月3日)

●駐車場あり



会津若松事務所

☎ 0242-27-8258

〒965-0816
会津若松市南千石町6-5
会津若松商工会議所会館2階
●会津バス「御薬園」バス停より徒歩約5分

【開館日】月曜～土曜 10:00～19:00
【休館日】日曜・祝日・年末年始
(12月29日～1月3日)

●駐車場あり



南相馬事務所

☎ 0244-23-1239

〒975-0007
南相馬市原町区南町1-1
松本ビル2階
●原町郵便局目の前

【開館日】月曜～土曜 10:00～19:00
【休館日】日曜・祝日・年末年始
(12月29日～1月3日)

●駐車場あり



富岡事務所

☎ 0240-23-7880

〒979-1111
双葉郡富岡町小浜553-2
県富岡合同庁舎2階

【開館日】月曜～金曜 9:00～17:00
【休館日】土曜・日曜・祝日・年末年始
(12月29日～1月3日)

●駐車場あり



いわき事務所

☎ 0246-25-7131

〒970-8026 いわき市平字梅本15
県いわき合同庁舎 西分庁舎1階
●常磐交通バス「合同庁舎前」バス停より徒歩約30秒

【開館日】月曜～土曜 10:00～19:00
【休館日】日曜・祝日・年末年始
(12月29日～1月3日)

●駐車場あり



※開館時間等は事務所により異なりますのでご確認ください。

この印刷物は、福島県内の印刷会社に
デザイン制作及び製造を依頼し発行
したものです

Made in
Fukushima