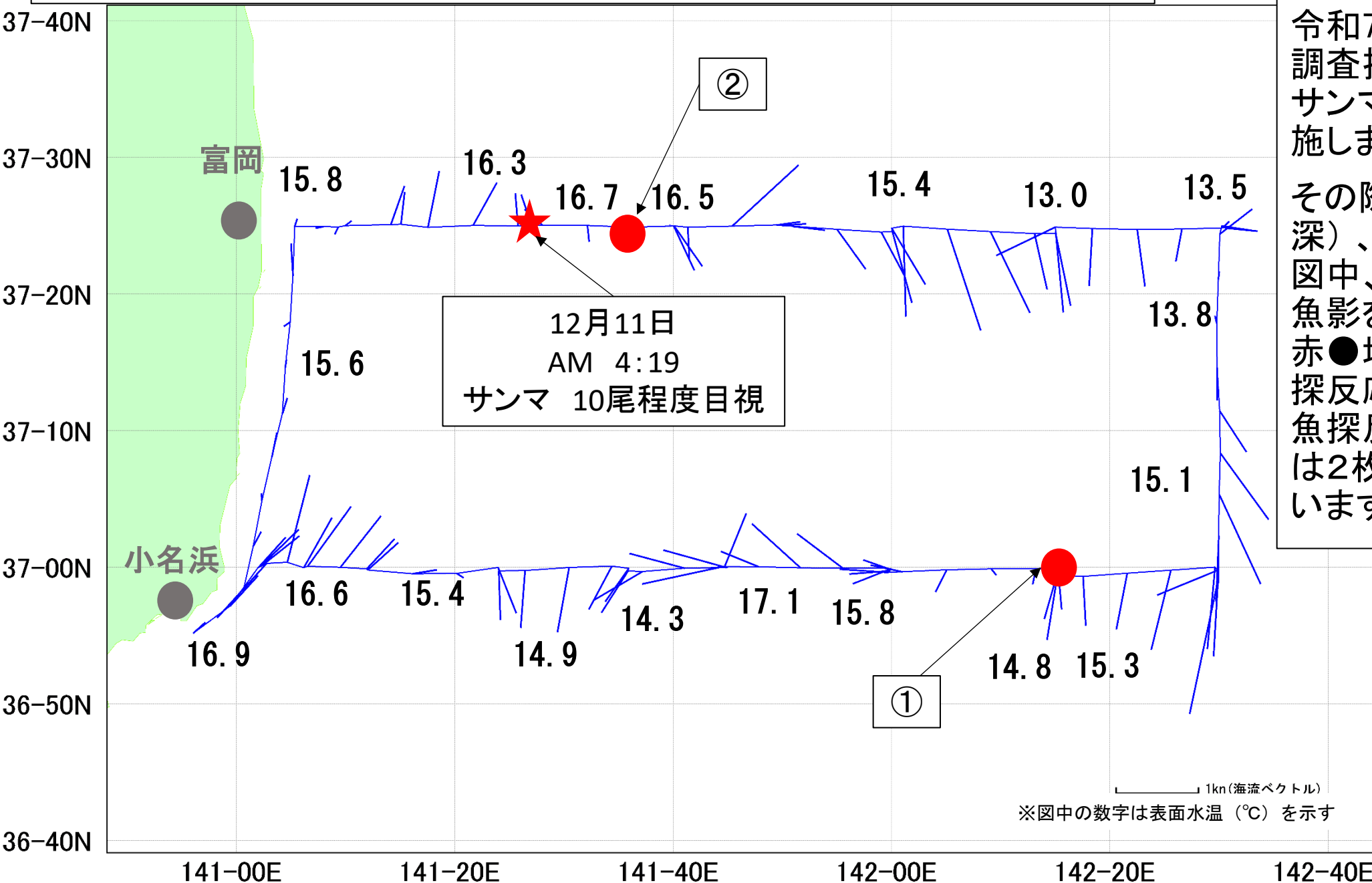


海況速報(令和7年12月12日 福島県水産海洋研究センター)



令和7年12月10～11日に、調査指導船「いわき丸」でサンマ来遊状況調査を実施しました。

その際の航跡、潮流(15m深)、表層水温を示します。図中、★地点でサンマの魚影を目視しました。また、赤●地点にて浮魚類の魚探反応が確認されました。魚探反応の詳細については2枚目以降に掲載しています。

日時:12月10日、PM 17:39

①

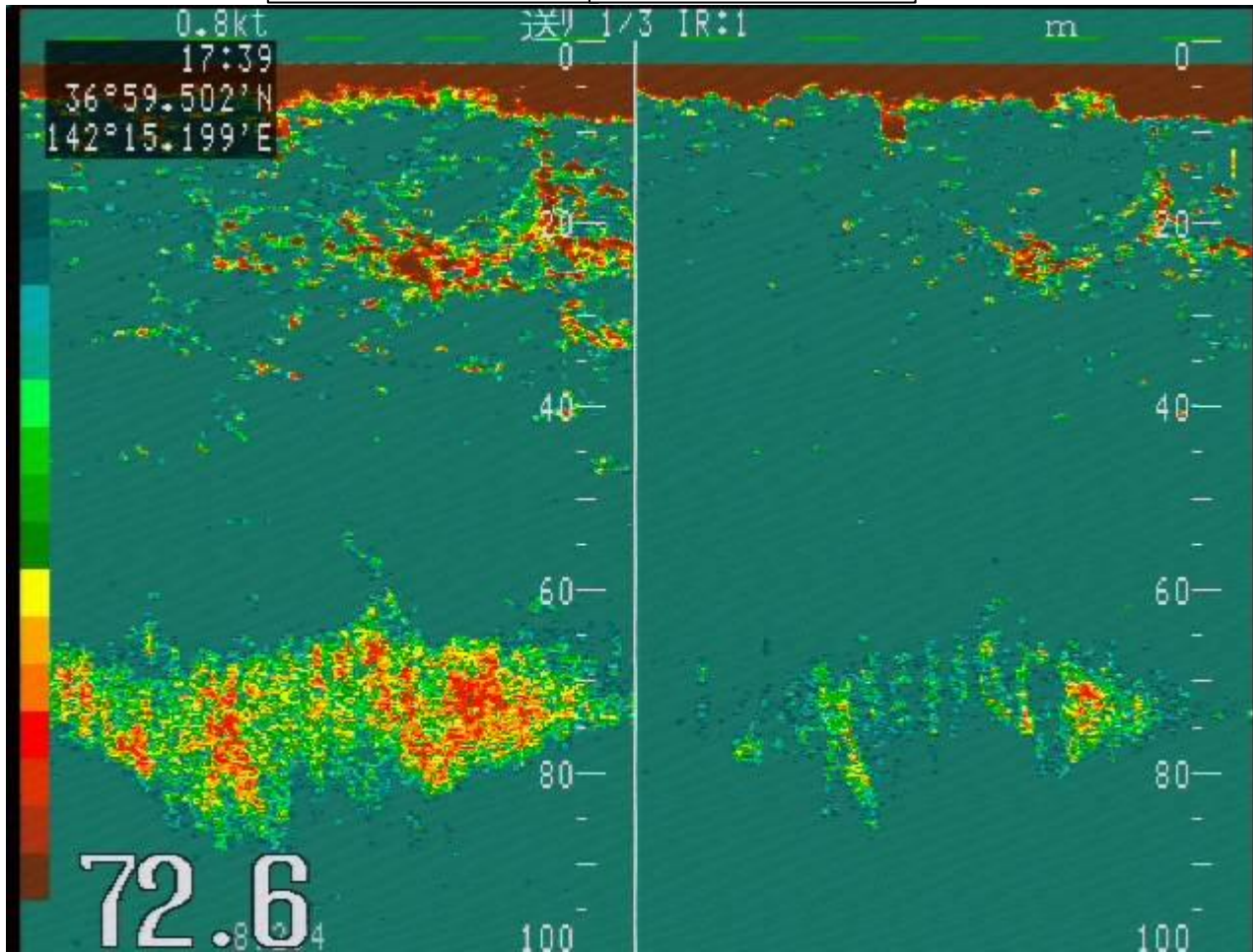
緯度:36-59N

経度:142-15E

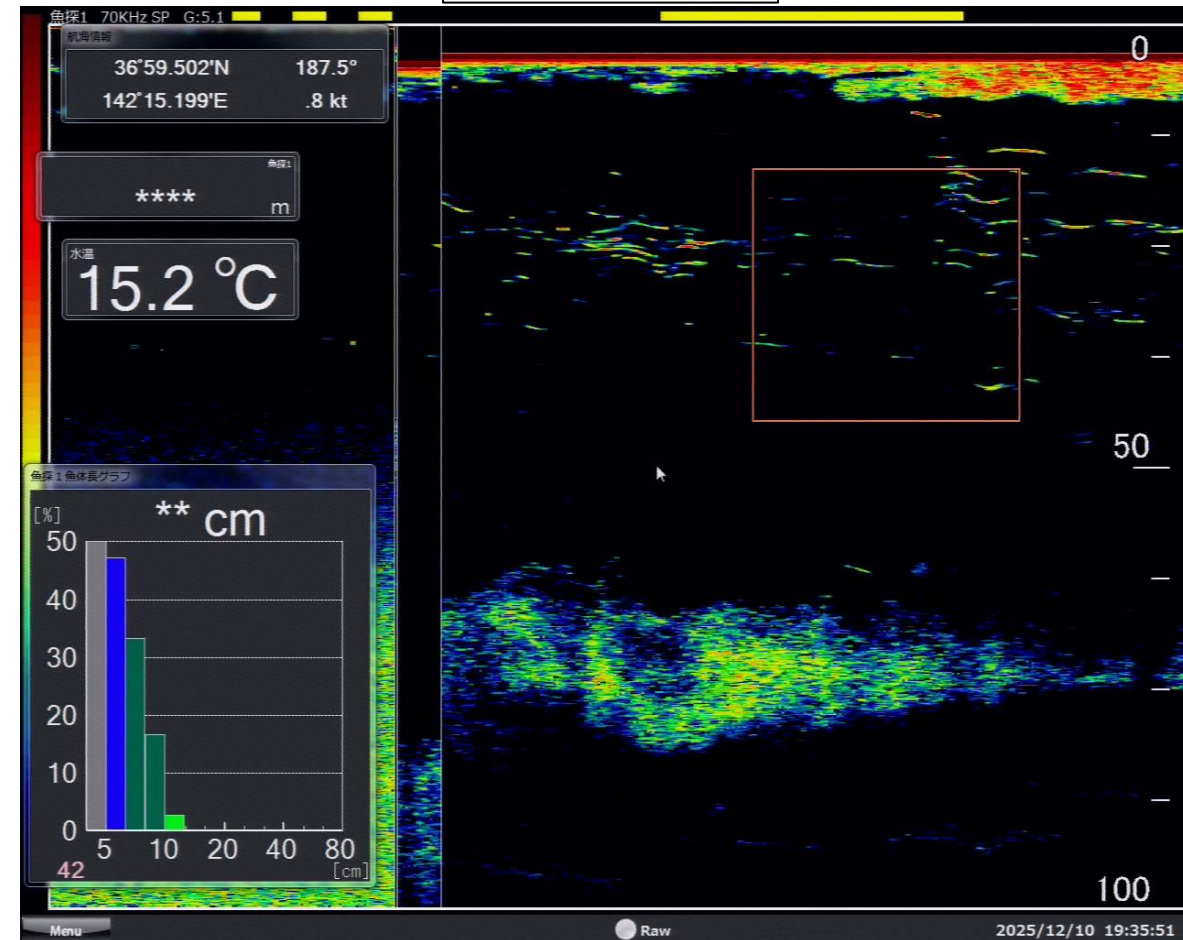
※釣獲調査の結果、全長25cm程度のサバ類とマイワシを採捕しました。

50kHz

200kHz



70kHz



②

日時:12月11日、AM 3:53

緯度:37-24N

経度:141-34E

