

感染症の予防及び感染症の患者に対する医療に関する法律

感染症発生動向調査

# 感染症週報

## 《目次》

・感染症患者発生状況……………	1	・インフルエンザ情報……………	1 4
・保健所管内別流行状況……………	2	・全数把握疾患及び疑似症………	1 5
・定点把握疾患……………	3 ～ 1 3		

福島県感染症情報センター

## 総評(Review)

令和8年1月8日発行

### 【インフルエンザについて】

減少傾向ですが、B型の比率の上昇が続いており、今後第2波として増加に転じる可能性があるため、注意が必要です。インフルエンザウイルスに感染すると、38℃以上の発熱、頭痛、関節痛、筋肉痛など全身の症状が現れ、喉の痛み、鼻汁、咳等の症状も見られます。子どもは、まれに急性脳症を発症し、高齢者や免疫が低下している方は肺炎を伴うなど重症になることがあります。

基本的な感染対策の徹底をお願いします。

### 【新型コロナウイルス感染症(COVID-19)について】

前週と比較して増加しています。過去のデータを見ると、年始にかけて増加する傾向があるため注意が必要です。

インフルエンザと同様、基本的な感染対策の徹底をお願いします。

### 【腸管出血性大腸菌感染症について】

昨年末より報告が続いています。腸管出血性大腸菌感染症は、ペロ毒素を産生する大腸菌に感染することで起こり、2～9日ほどの潜伏期間の後、激しい腹痛を伴う下痢や血便等の症状が生じます。主に、菌に汚染された食品等を摂取する経口感染により感染し、人から人への感染は、患者の便や菌の付いたものに触れた後、手洗いが不十分だった場合に起こります。

今後新年会のシーズンを迎えるため、十分な加熱等、食品を適切に取り扱い、食事前やトイレ使用後の石けんと流水による手洗いを徹底しましょう。

## 感染症患者発生状況

### 〈定点把握疾患〉

・インフルエンザは、県南、会津、南会津で流行が見られ、福島市、県北、郡山市、県中、相双、いわき市では今後の動向に注意が必要です

・咽頭結膜熱は、県南で流行が見られます。

・水痘は、会津で流行が見られます。

・マイコプラズマ肺炎の定点当たりの報告数は、0. 71です。

・インフルエンザ(入院)の定点当たりの報告数は、1. 14です。

・新型コロナウイルス感染症(入院)の定点当たりの報告数は、3. 57です。

### 〈全数把握疾患〉

・腸管出血性大腸菌感染症2名(郡山市)、年代別は20代1名、70代1名です。

・レジオネラ症1名(郡山市)、年代別は80代です。

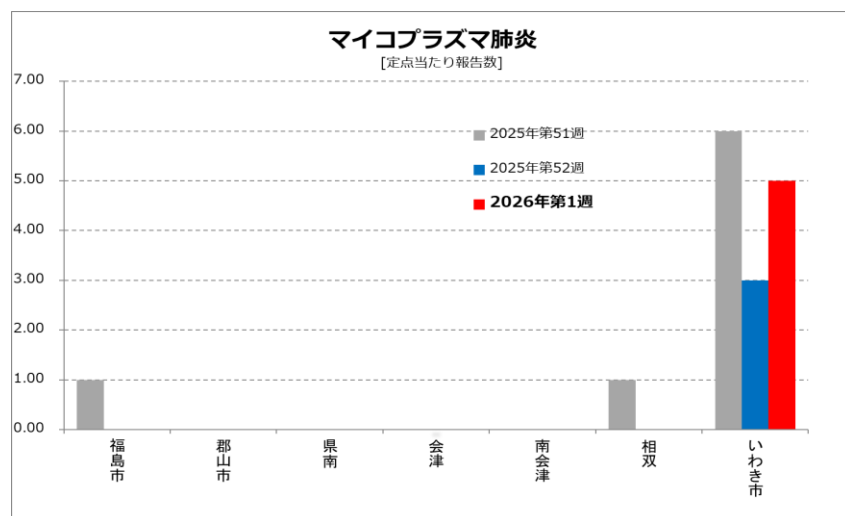
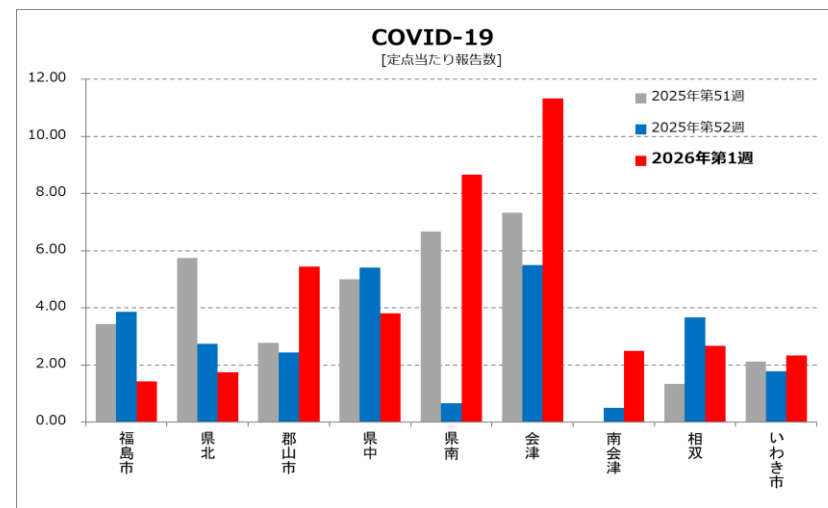
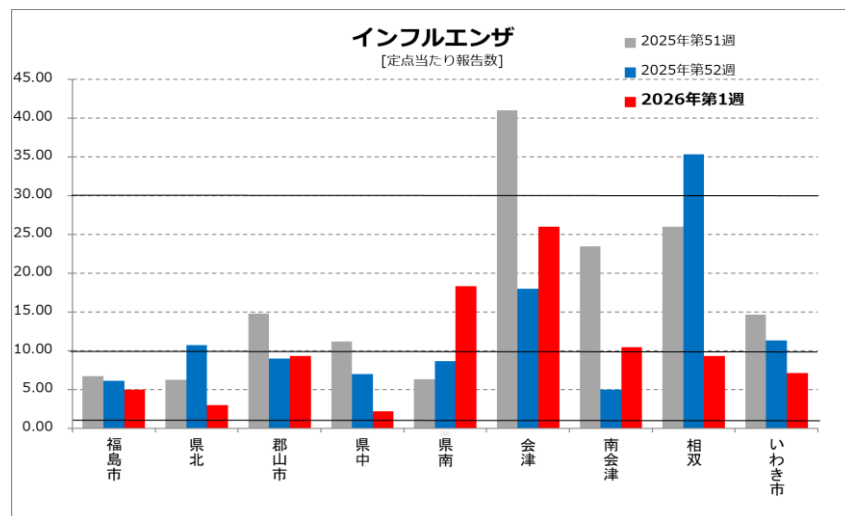
・百日咳1名(福島市)、年代別は50代です。

## 急性呼吸器感染症(ARI)【※第15週より結果を公表しています※】

県内総報告数は前週と比較して減少しています。

各種データについては  
➡ IDWR福島県別紙をご覧ください

■ 保健所管内別流行状況(2025年第51週～2026年第1週)



「定点当たり」の算出方法

$$\text{定点当たり} = \frac{\text{報告数}}{\text{定点数}}$$

定点数 [令和7年4月7日より変更]

	急性呼吸器 感染症 (ARI) 定点 ※	小児科定点 ※	眼科定点	基幹定点 ※※
福島市	7	4	2	1
県北	4	2	2	0
郡山市	9	5	2	1
県中	5	3	1	0
県南	3	2	1	1
会津	6	4	2	1
南会津	2	1	0	1
相双	3	2	1	1
いわき市	9	5	2	1
計	48	28	13	7

※急性呼吸器感染症定点把握の開始に併せ、厚生労働省の算定基準に沿って定点数の見直しを行い、2025年第15週より、インフルエンザ/COVID-19定点(81定点)を急性呼吸器感染症(ARI)定点(48定点)、小児科定点数を48→28としました。なお流行表記については、暫定的に既存基準を継続使用しています。

※※基幹定点は、県北(福島市を含む)、県中(郡山市を含む)、県南、会津、南会津、相双、いわき市の各地域に1医療機関を指定しています。

■

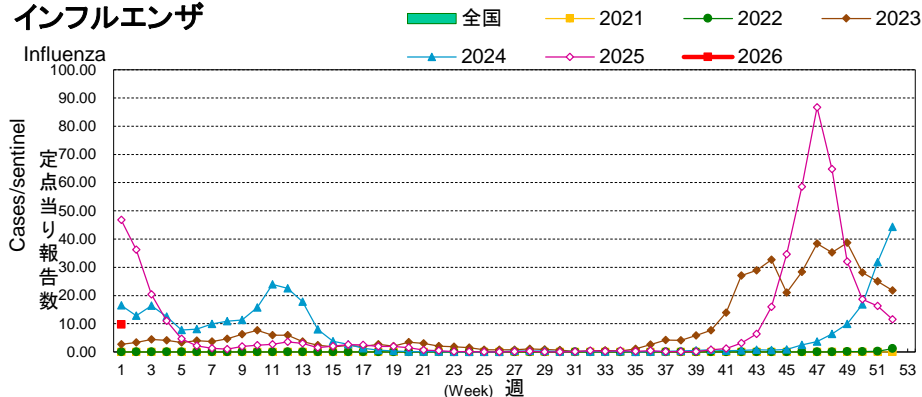
グラフ総覧(2026年第1週)

Disease trend graph (1st week, 2026)

福島県 定点当り報告数グラフ

Disease Trend Graph (weekly reported cases per sentinel in comparison),Fukushima

インフルエンザ

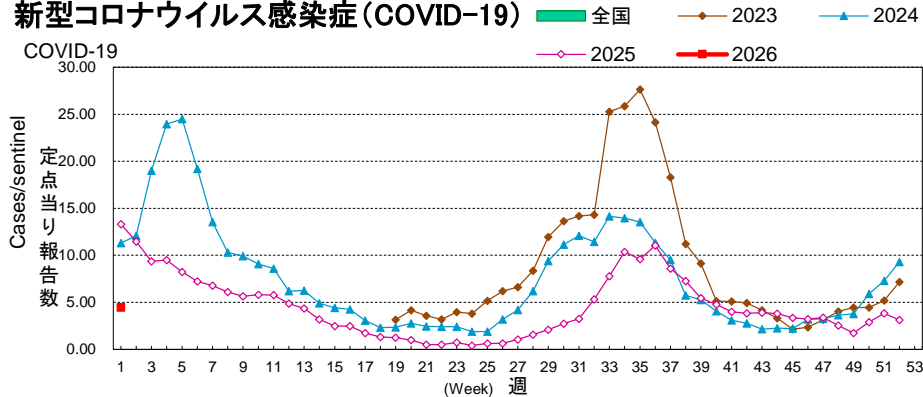


インフルエンザ

Influenza	定点当り					
	1.0未満			1.0～	10.0～	30.0～
定点当り	2025年			2026年	2025年	2025年
(報告数)	50週	51週	52週	1週	累計	合計
県内総数	18.67 (896)	16.31 (783)	11.54 (554)	9.71 (466)	- (466)	- (28,990)
福島市	9.14 (64)	6.71 (47)	6.14 (43)	5.00 (35)	- (35)	- (2,910)
県北	12.75 (51)	6.25 (25)	10.75 (43)	3.00 (12)	- (12)	- (2,401)
郡山市	19.89 (179)	14.78 (133)	9.00 (81)	9.33 (84)	- (84)	- (4,619)
県中	18.20 (91)	11.20 (56)	7.00 (35)	2.20 (11)	- (11)	- (2,690)
県南	10.33 (31)	6.33 (19)	8.67 (26)	18.33 (55)	- (55)	- (2,435)
会津	37.17 (223)	41.00 (246)	18.00 (108)	26.00 (156)	- (156)	- (4,543)
南会津	11.50 (23)	23.50 (47)	5.00 (10)	10.50 (21)	- (21)	- (580)
相双	31.00 (93)	26.00 (78)	35.33 (106)	9.33 (28)	- (28)	- (2,558)
いわき市	15.67 (141)	14.67 (132)	11.33 (102)	7.11 (64)	- (64)	- (6,254)

(\*)急性呼吸器感染症定点医療機関 (48) からの報告です。

新型コロナウイルス感染症(COVID-19)

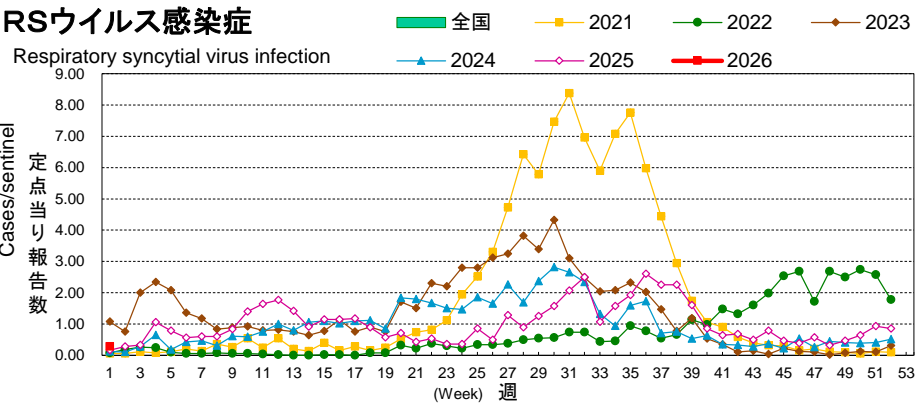


新型コロナウイルス感染症(COVID-19)

COVID-19	流行状況の表記はありません。					
	2025年			2026年	2025年	2025年
定点当り	50週	51週	52週	1週	累計	合計
(報告数)	50週	51週	52週	1週	累計	合計
県内総数	2.92 (140)	3.83 (184)	3.13 (150)	4.44 (213)	- (213)	- (14,723)
福島市	3.29 (23)	3.43 (24)	3.86 (27)	1.43 (10)	- (10)	- (1,611)
県北	2.00 (8)	5.75 (23)	2.75 (11)	1.75 (7)	- (7)	- (1,331)
郡山市	1.67 (15)	2.78 (25)	2.44 (22)	5.44 (49)	- (49)	- (2,694)
県中	3.40 (17)	5.00 (25)	5.40 (27)	3.80 (19)	- (19)	- (1,334)
県南	7.00 (21)	6.67 (20)	0.67 (2)	8.67 (26)	- (26)	- (1,473)
会津	6.33 (38)	7.33 (44)	5.50 (33)	11.33 (68)	- (68)	- (2,574)
南会津	2.00 (4)	- (0)	0.50 (1)	2.50 (5)	- (5)	- (294)
相双	1.00 (3)	1.33 (4)	3.67 (11)	2.67 (8)	- (8)	- (1,139)
いわき市	1.22 (11)	2.11 (19)	1.78 (16)	2.33 (21)	- (21)	- (2,273)

(\*)急性呼吸器感染症定点医療機関 (48) からの報告です。

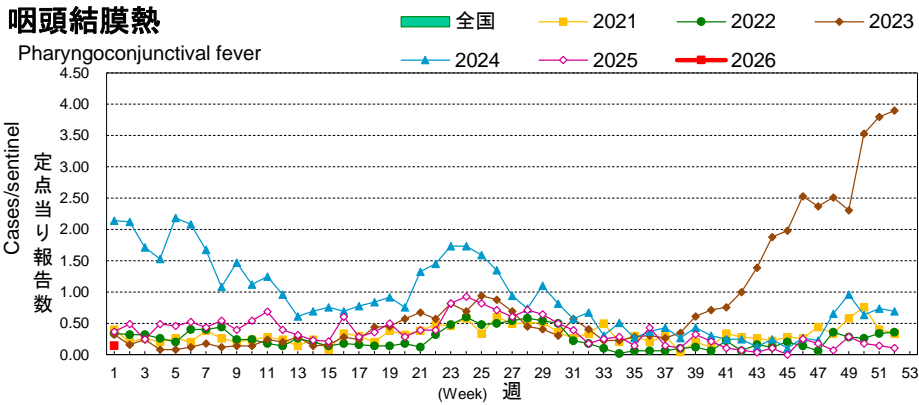
RSウイルス感染症



RSウイルス感染症						
Respiratory syncytial virus infection						
定点当り (報告数)	2025年			2026年		2025年
	50週	51週	52週	1週	累計	合計
県内総数	0.64 (18)	0.93 (26)	0.86 (24)	0.29 (8)	- (8)	- (1,706)
福島市	0.75 (3)	0.50 (2)	0.75 (3)	0.50 (2)	- (2)	- (206)
県北	1.50 (3)	4.50 (9)	3.50 (7)	- (0)	- (0)	- (175)
郡山市	0.40 (2)	0.60 (3)	0.20 (1)	0.20 (1)	- (1)	- (266)
県中	0.33 (1)	0.67 (2)	- (0)	- (0)	- (0)	- (106)
県南	- (0)	- (0)	0.50 (1)	0.50 (1)	- (1)	- (139)
会津	2.00 (8)	2.50 (10)	2.75 (11)	0.75 (3)	- (3)	- (542)
南会津	- (0)	- (0)	- (0)	1.00 (1)	- (1)	- (35)
相双	0.50 (1)	- (0)	0.50 (1)	- (0)	- (0)	- (156)
いわき市	- (0)	- (0)	- (0)	- (0)	- (0)	- (81)

(\*)小児科定点医療機関(28)からの報告です。

咽頭結膜熱



咽頭結膜熱						
Pharyngoconjunctival fever						
定点当り (報告数)	2025年			2026年		2025年
	50週	51週	52週	1週	累計	合計
県内総数	0.18 (5)	0.14 (4)	0.11 (3)	0.14 (4)	- (4)	- (653)
福島市	0.50 (2)	0.25 (1)	- (0)	0.25 (1)	- (1)	- (101)
県北	- (0)	- (0)	- (0)	- (0)	- (0)	- (35)
郡山市	0.20 (1)	0.20 (1)	- (0)	- (0)	- (0)	- (74)
県中	- (0)	- (0)	- (0)	- (0)	- (0)	- (25)
県南	- (0)	- (0)	0.50 (1)	1.50 (3)	- (3)	- (52)
会津	0.25 (1)	- (0)	0.25 (1)	- (0)	- (0)	- (174)
南会津	- (0)	- (0)	1.00 (1)	- (0)	- (0)	- (23)
相双	0.50 (1)	1.00 (2)	- (0)	- (0)	- (0)	- (78)
いわき市	- (0)	- (0)	- (0)	- (0)	- (0)	- (91)

(\*)小児科定点医療機関(28)からの報告です。

A群溶血性レンサ球菌咽頭炎

全国

2021

2022

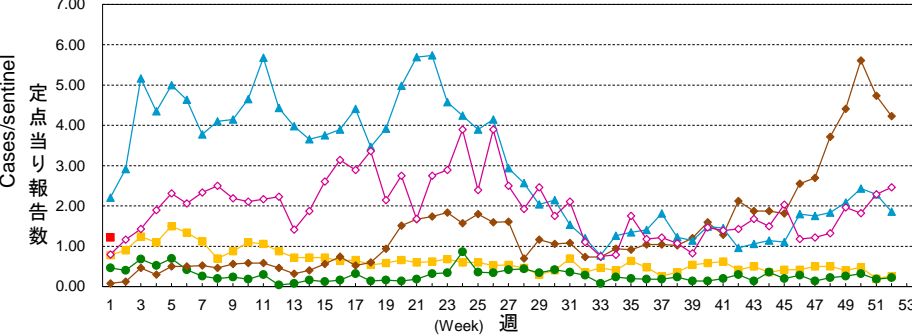
2023

2024

2025

2026

Group A streptococcal pharyngitis



A群溶血性レンサ球菌咽頭炎

Group A streptococcal pharyngitis

定点点当り

4.0未満

4.0～

8.0～

定点点当り (報告数)	2025年			2026年		2025年 合計
	50週	51週	52週	1週	累計	
県内総数	1.82 (51)	2.29 (64)	2.46 (69)	1.21 (34)	- (34)	- (3,392)
福島市	1.25 (5)	1.00 (4)	3.00 (12)	3.00 (12)	- (12)	- (524)
県北	2.50 (5)	2.00 (4)	1.50 (3)	- (0)	- (0)	- (339)
郡山市	1.40 (7)	1.40 (7)	2.80 (14)	0.40 (2)	- (2)	- (635)
県中	0.33 (1)	1.33 (4)	1.33 (4)	- (0)	- (0)	- (291)
県南	1.00 (2)	1.50 (3)	0.50 (1)	0.50 (1)	- (1)	- (147)
会津	1.25 (5)	2.25 (9)	2.00 (8)	0.75 (3)	- (3)	- (277)
南会津	3.00 (3)	1.00 (1)	1.00 (1)	2.00 (2)	- (2)	- (61)
相双	1.00 (2)	3.00 (6)	1.50 (3)	0.50 (1)	- (1)	- (243)
いわき市	4.20 (21)	5.20 (26)	4.60 (23)	2.60 (13)	- (13)	- (875)

(\*)小児科定点医療機関(28)からの報告です。

感染性胃腸炎

全国

2021

2022

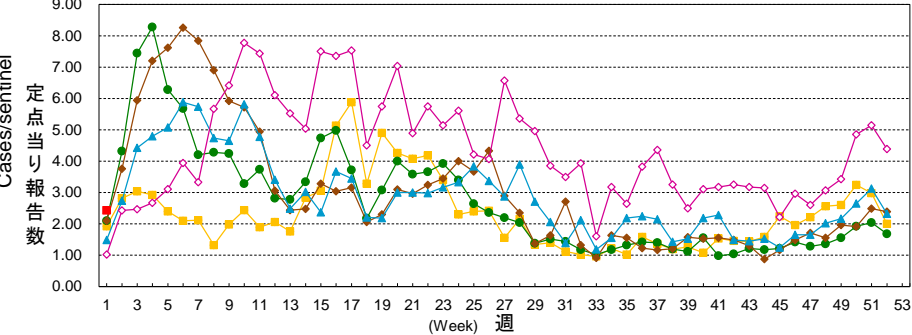
2023

2024

2025

2026

Infectious gastroenteritis



感染性胃腸炎

Infectious gastroenteritis

定点点当り

12.0未満

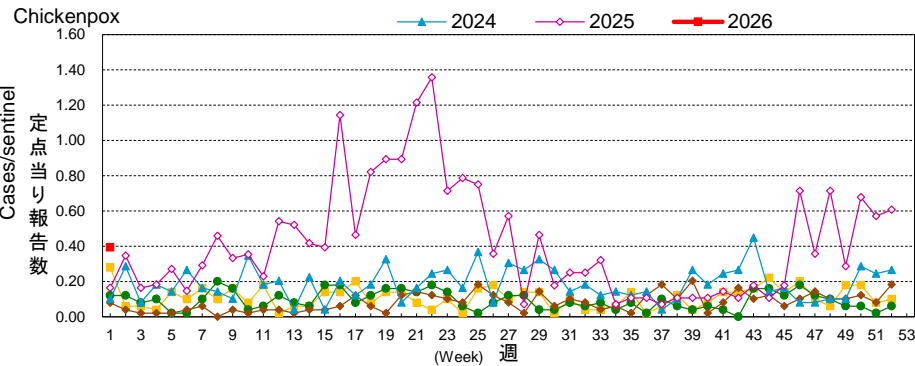
12.0～

20.0～

定点点当り (報告数)	2025年			2026年		2025年 合計
	50週	51週	52週	1週	累計	
県内総数	4.86 (136)	5.14 (144)	4.39 (123)	2.43 (68)	- (68)	- (7,605)
福島市	3.50 (14)	3.25 (13)	5.00 (20)	4.50 (18)	- (18)	- (1,012)
県北	8.50 (17)	5.00 (10)	1.00 (2)	- (0)	- (0)	- (487)
郡山市	7.60 (38)	6.40 (32)	4.60 (23)	3.20 (16)	- (16)	- (2,909)
県中	3.00 (9)	5.00 (15)	9.00 (27)	1.00 (3)	- (3)	- (844)
県南	1.00 (2)	- (0)	1.50 (3)	- (0)	- (0)	- (299)
会津	7.00 (28)	7.25 (29)	8.00 (32)	3.25 (13)	- (13)	- (983)
南会津	- (0)	- (0)	- (0)	- (0)	- (0)	- (41)
相双	1.00 (2)	- (0)	- (0)	0.50 (1)	- (1)	- (430)
いわき市	5.20 (26)	9.00 (45)	3.20 (16)	3.40 (17)	- (17)	- (600)

(\*)小児科定点医療機関(28)からの報告です。

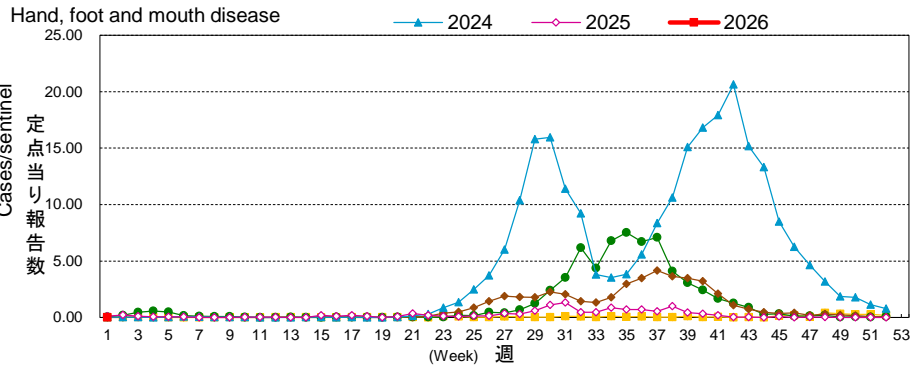
水痘



水痘 Chickenpox	定点当り					
	1.0未満			1.0～		2.0～
	定点当り (報告数)	2025年 50週	2025年 51週	2025年 52週	2026年 1週	2025年 累計 合計
県内総数		0.68 (19)	0.57 (16)	0.61 (17)	0.39 (11)	- (11) (695)
福島市		1.00 (4)	0.25 (1)	- (0)	0.50 (2)	- (2) (96)
県北		- (0)	- (0)	- (0)	- (0)	- (0) (18)
郡山市		1.00 (5)	1.00 (5)	1.40 (7)	0.40 (2)	- (2) (175)
県中		0.33 (1)	0.67 (2)	0.33 (1)	0.33 (1)	- (1) (54)
県南		- (0)	0.50 (1)	0.50 (1)	- (0)	- (0) (47)
会津		1.25 (5)	1.25 (5)	1.00 (4)	1.50 (6)	- (6) (160)
南会津		- (0)	- (0)	- (0)	- (0)	- (0) (3)
相双		0.50 (1)	- (0)	- (0)	- (0)	- (0) (10)
いわき市		0.60 (3)	0.40 (2)	0.80 (4)	- (0)	- (0) (132)

(\*)小児科定点医療機関(28)からの報告です。

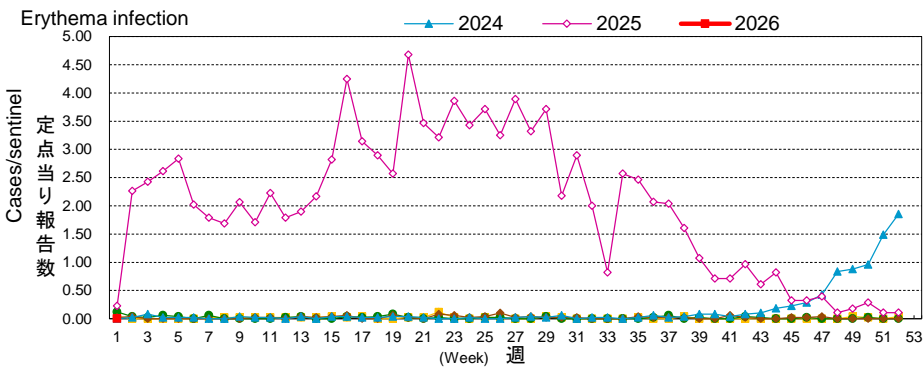
手足口病



手足口病 Hand, foot and mouth disease	定点当り					
	2.0未満			2.0～		5.0～
	定点当り (報告数)	2025年 50週	2025年 51週	2025年 52週	2026年 1週	2025年 累計 合計
県内総数		- (0)	- (0)	- (0)	- (0)	- (0) (350)
福島市		- (0)	- (0)	- (0)	- (0)	- (0) (82)
県北		- (0)	- (0)	- (0)	- (0)	- (0) (6)
郡山市		- (0)	- (0)	- (0)	- (0)	- (0) (29)
県中		- (0)	- (0)	- (0)	- (0)	- (0) (47)
県南		- (0)	- (0)	- (0)	- (0)	- (0) (9)
会津		- (0)	- (0)	- (0)	- (0)	- (0) (25)
南会津		- (0)	- (0)	- (0)	- (0)	- (0) (2)
相双		- (0)	- (0)	- (0)	- (0)	- (0) (15)
いわき市		- (0)	- (0)	- (0)	- (0)	- (0) (135)

(\*)小児科定点医療機関(28)からの報告です。

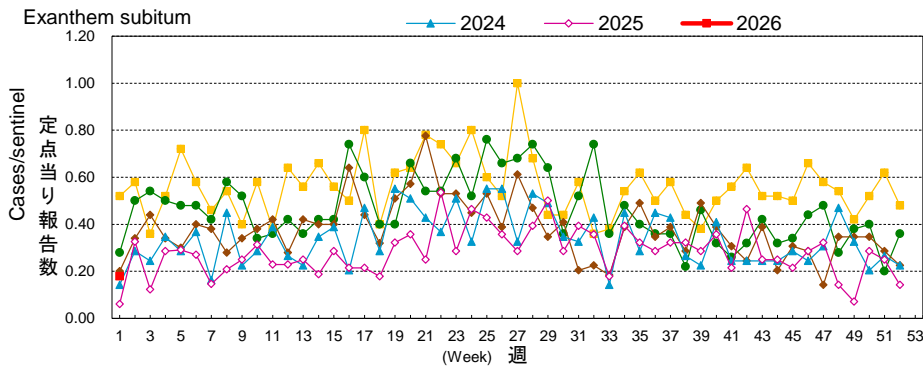
伝染性紅斑



伝染性紅斑 Erythema infection	定点当り					
	1.0未満			1.0～		2.0～
	定点当り (報告数)	2025年 50週	2025年 51週	2026年 52週	2026年 1週	2025年 累計
県内総数	0.29 (0)	0.11 (3)	0.11 (3)	- (0)	- (0)	- (3,510)
福島市	- (0)	- (0)	- (0)	- (0)	- (0)	- (505)
県北	0.50 (1)	0.50 (1)	- (0)	- (0)	- (0)	- (350)
郡山市	- (0)	- (0)	- (0)	- (0)	- (0)	- (562)
県中	0.33 (1)	- (0)	- (0)	- (0)	- (0)	- (478)
県南	0.50 (1)	- (0)	- (0)	- (0)	- (0)	- (178)
会津	0.50 (2)	- (0)	- (0)	- (0)	- (0)	- (479)
南会津	- (0)	- (0)	- (0)	- (0)	- (0)	- (4)
相双	0.50 (1)	- (0)	- (0)	- (0)	- (0)	- (141)
いわき市	0.40 (2)	0.40 (2)	0.60 (3)	- (0)	- (0)	- (813)

(\*)小児科定点医療機関(28)からの報告です。

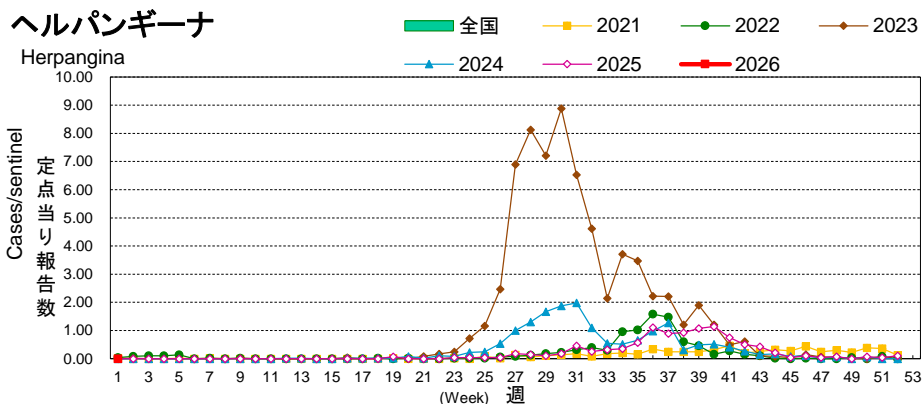
突発性発しん



突発性発しん Exanthem subitum	流行状況の表記はありません。					
	定点当り (報告数)	2025年 50週	2025年 51週	2026年 52週	2026年 1週	2025年 累計
県内総数	0.29 (8)	0.25 (7)	0.14 (4)	0.18 (5)	- (5)	- (474)
福島市	0.50 (2)	0.50 (2)	- (0)	0.50 (2)	- (2)	- (83)
県北	0.50 (1)	- (0)	- (0)	- (0)	- (0)	- (60)
郡山市	0.40 (2)	- (0)	0.20 (1)	0.40 (2)	- (2)	- (57)
県中	0.33 (1)	0.33 (1)	- (0)	- (0)	- (0)	- (57)
県南	- (0)	0.50 (1)	- (0)	- (0)	- (0)	- (15)
会津	- (0)	0.25 (1)	- (0)	- (0)	- (0)	- (42)
南会津	- (0)	- (0)	- (0)	- (0)	- (0)	- (2)
相双	0.50 (1)	1.00 (2)	0.50 (1)	- (0)	- (0)	- (59)
いわき市	0.20 (1)	- (0)	0.40 (2)	0.20 (1)	- (1)	- (99)

(\*)小児科定点医療機関(28)からの報告です。

## ヘルパンギーナ

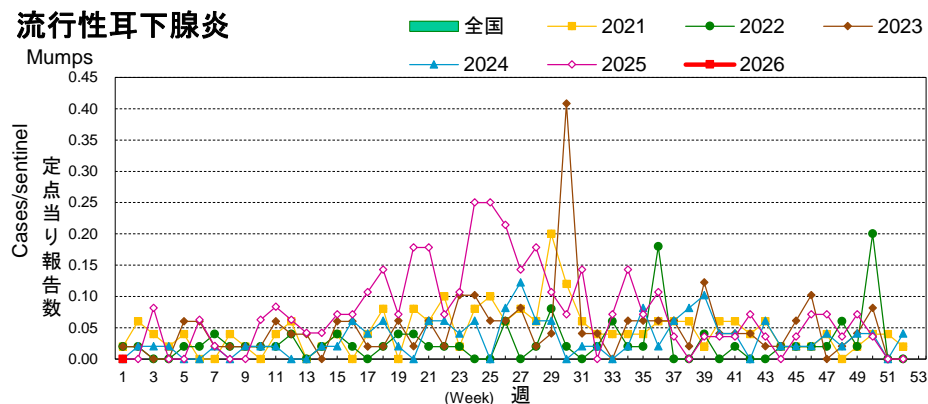


ヘルパンギーナ

Herpangina 定点当り (報告数)	2.0未満			2.0～		6.0～	
	50週	51週	52週	1週	累計	2025年 合計	2025年 合計
県内総数	0.07 (2)	0.04 (1)	0.11 (3)	- (0)	- (0)	- (288)	-
福島市	0.25 (1)	- (0)	- (0)	- (0)	- (0)	- (67)	-
県北	- (0)	0.50 (1)	1.50 (3)	- (0)	- (0)	- (31)	-
郡山市	0.20 (1)	- (0)	- (0)	- (0)	- (0)	- (32)	-
県中	- (0)	- (0)	- (0)	- (0)	- (0)	- (20)	-
県南	- (0)	- (0)	- (0)	- (0)	- (0)	- (3)	-
会津	- (0)	- (0)	- (0)	- (0)	- (0)	- (35)	-
南会津	- (0)	- (0)	- (0)	- (0)	- (0)	- (1)	-
相双	- (0)	- (0)	- (0)	- (0)	- (0)	- (4)	-
いわき市	- (0)	- (0)	- (0)	- (0)	- (0)	- (95)	-

(\*)小児科定点医療機関(28)からの報告です。

## 流行性耳下腺炎



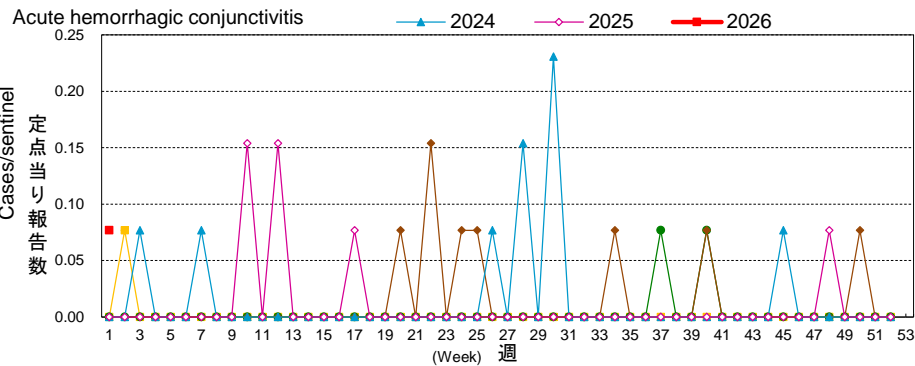
流行性耳下腺炎

Mumps 定点当り (報告数)	3.0未満			3.0～		6.0～	
	50週	51週	52週	1週	累計	2025年 合計	2025年 合計
県内総数	0.04 (1)	- (0)	- (0)	- (0)	- (0)	- (115)	-
福島市	0.25 (1)	- (0)	- (0)	- (0)	- (0)	- (20)	-
県北	- (0)	- (0)	- (0)	- (0)	- (0)	- (0)	-
郡山市	- (0)	- (0)	- (0)	- (0)	- (0)	- (29)	-
県中	- (0)	- (0)	- (0)	- (0)	- (0)	- (1)	-
県南	- (0)	- (0)	- (0)	- (0)	- (0)	- (5)	-
会津	- (0)	- (0)	- (0)	- (0)	- (0)	- (9)	-
南会津	- (0)	- (0)	- (0)	- (0)	- (0)	- (0)	-
相双	- (0)	- (0)	- (0)	- (0)	- (0)	- (10)	-
いわき市	- (0)	- (0)	- (0)	- (0)	- (0)	- (41)	-

(\*)小児科定点医療機関(28)からの報告です。



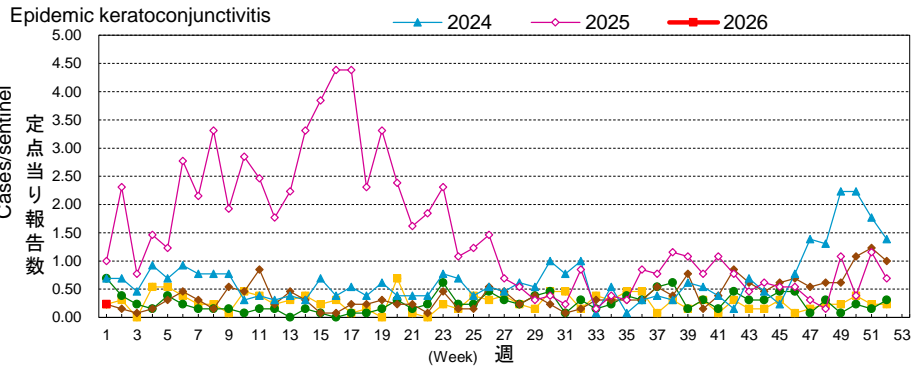
急性出血性結膜炎



急性出血性結膜炎						
Acute hemorrhagic conjunctivitis						
定点当り				1.0未満		
1.0～						
定点当り	2025年			2026年	2025年	
(報告数)	50週	51週	52週	1週	累計	合計
県内総数	-	-	-	0.08	-	-
	(0)	(0)	(0)	(1)	(1)	(6)
福島市	-	-	-	-	-	-
	(0)	(0)	(0)	(0)	(0)	(1)
県北	-	-	-	-	-	-
	(0)	(0)	(0)	(0)	(0)	(4)
郡山市	-	-	-	0.50	-	-
	(0)	(0)	(0)	(1)	(1)	(0)
県中	-	-	-	-	-	-
	(0)	(0)	(0)	(0)	(0)	(1)
県南	-	-	-	-	-	-
	(0)	(0)	(0)	(0)	(0)	(0)
会津	-	-	-	-	-	-
	(0)	(0)	(0)	(0)	(0)	(0)
南会津	-	-	-	-	-	-
	-	-	-	-	-	-
相双	-	-	-	-	-	-
	(0)	(0)	(0)	(0)	(0)	(0)
いわき市	-	-	-	-	-	-
	(0)	(0)	(0)	(0)	(0)	(0)

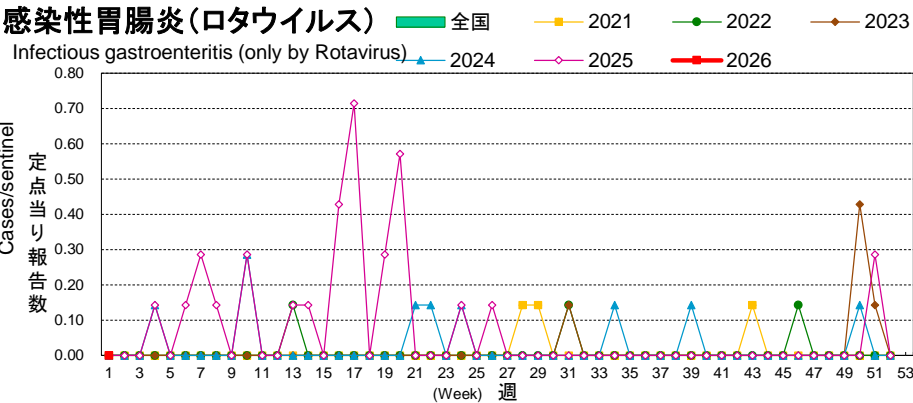
(\*)眼科定点医療機関（13）からの報告です

流行性角結膜炎



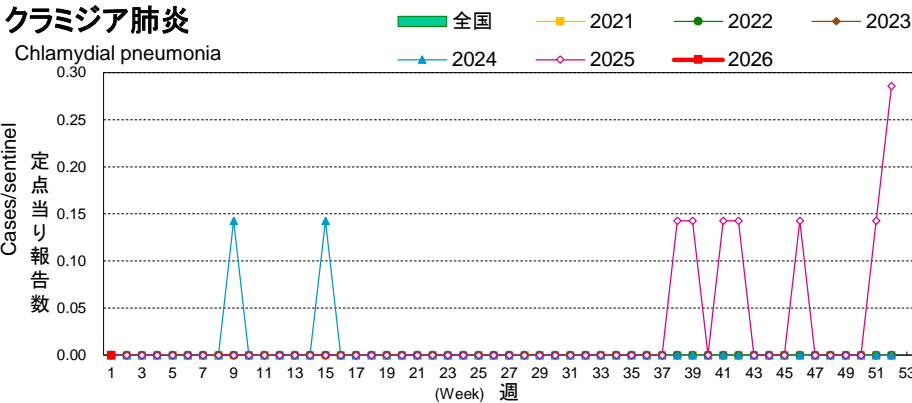
流行性角結膜炎						
Epidemic keratoconjunctivitis						
定点当り				4.0未満		
4.0～				8.0～		
定点当り	2025年			2026年	2025年	
(報告数)	50週	51週	52週	1週	累計	合計
県内総数	0.38	1.15	0.69	0.23	-	-
	(5)	(15)	(9)	(3)	(3)	(987)
福島市	-	4.00	1.50	1.00	-	-
	(0)	(8)	(3)	(2)	(2)	(37)
県北	-	-	-	-	-	-
	(0)	(0)	(0)	(0)	(0)	(36)
郡山市	1.00	2.00	2.00	-	-	-
	(2)	(4)	(4)	(0)	(0)	(33)
県中	-	-	-	-	-	-
	(0)	(0)	(0)	(0)	(0)	(16)
県南	1.00	-	-	-	-	-
	(1)	(0)	(0)	(0)	(0)	(248)
会津	1.00	1.50	1.00	0.50	-	-
	(2)	(3)	(2)	(1)	(1)	(555)
南会津	-	-	-	-	-	-
	-	-	-	-	-	-
相双	-	-	-	-	-	-
	(0)	(0)	(0)	(0)	(0)	(2)
いわき市	-	-	-	-	-	-
	(0)	(0)	(0)	(0)	(0)	(60)

(\*)眼科定点医療機関（13）からの報告です



感染性胃腸炎(ロタウイルス)						
Infectious gastroenteritis (only by Rotavirus)						
定点当り (報告数)	2025年			2026年		2025年
	50週	51週	52週	1週	累計	合計
県内総数	-	0.29	-	-	-	-
	(0)	(2)	(0)	(0)	(0)	(27)
福島市	-	-	-	-	-	-
	(0)	(0)	(0)	(0)	(0)	(1)
県北	-	-	-	-	-	-
	-	-	-	-	-	-
郡山市	-	-	-	-	-	-
	(0)	(0)	(0)	(0)	(0)	(3)
県中	-	-	-	-	-	-
	-	-	-	-	-	-
県南	-	-	-	-	-	-
	(0)	(0)	(0)	(0)	(0)	(2)
会津	-	-	-	-	-	-
	(0)	(0)	(0)	(0)	(0)	(1)
南会津	-	-	-	-	-	-
	(0)	(0)	(0)	(0)	(0)	(0)
相双	-	2.00	-	-	-	-
	(0)	(2)	(0)	(0)	(0)	(16)
いわき市	-	-	-	-	-	-
	(0)	(0)	(0)	(0)	(0)	(4)

(\*)基幹定点医療機関（7）からの報告です

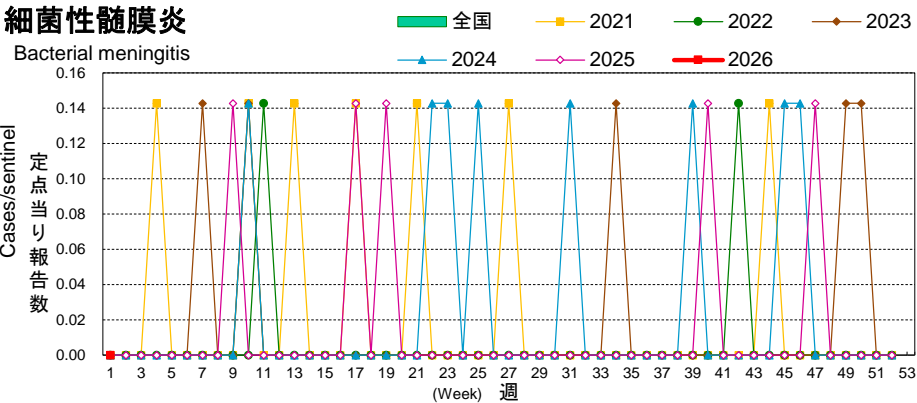


クラミジア肺炎						
Chlamydial pneumonia						
定点当り (報告数)	2025年			2026年		2025年
	50週	51週	52週	1週	累計	合計
県内総数	-	0.14	0.29	-	-	-
	(0)	(1)	(2)	(0)	(0)	(8)
福島市	-	-	-	-	-	-
	(0)	(0)	(0)	(0)	(0)	(0)
県北	-	-	-	-	-	-
	-	-	-	-	-	-
郡山市	-	-	-	-	-	-
	(0)	(0)	(0)	(0)	(0)	(0)
県中	-	-	-	-	-	-
	-	-	-	-	-	-
県南	-	-	-	-	-	-
	(0)	(0)	(0)	(0)	(0)	(0)
会津	-	-	-	-	-	-
	(0)	(0)	(0)	(0)	(0)	(0)
南会津	-	-	-	-	-	-
	(0)	(0)	(0)	(0)	(0)	(0)
相双	-	-	-	-	-	-
	(0)	(0)	(0)	(0)	(0)	(0)
いわき市	-	1.00	2.00	-	-	-
	(0)	(1)	(2)	(0)	(0)	(8)

(\*)基幹定点医療機関（7）からの報告です

細菌性髄膜炎

Bacterial meningitis

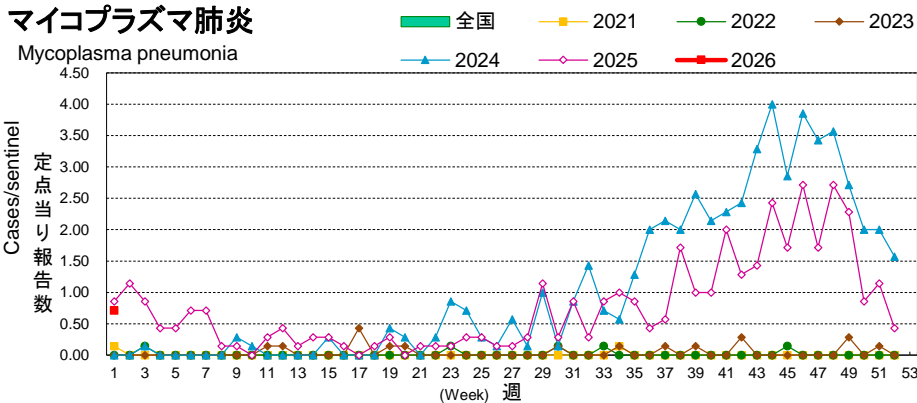


細菌性髄膜炎						
Bacterial meningitis						
定点当り	2025年			2026年		2025年
(報告数)	50週	51週	52週	1週	累計	合計
県内総数	-	-	-	-	-	-
	(0)	(0)	(0)	(0)	(0)	(5)
福島市	-	-	-	-	-	-
	(0)	(0)	(0)	(0)	(0)	(2)
県北	-	-	-	-	-	-
	-	-	-	-	-	-
郡山市	-	-	-	-	-	-
	(0)	(0)	(0)	(0)	(0)	(0)
県中	-	-	-	-	-	-
	-	-	-	-	-	-
県南	-	-	-	-	-	-
	(0)	(0)	(0)	(0)	(0)	(1)
会津	-	-	-	-	-	-
	(0)	(0)	(0)	(0)	(0)	(0)
南会津	-	-	-	-	-	-
	(0)	(0)	(0)	(0)	(0)	(0)
相双	-	-	-	-	-	-
	(0)	(0)	(0)	(0)	(0)	(0)
いわき市	-	-	-	-	-	-
	(0)	(0)	(0)	(0)	(0)	(2)

(\*)基幹定点医療機関 (7) からの報告です

マイコプラズマ肺炎

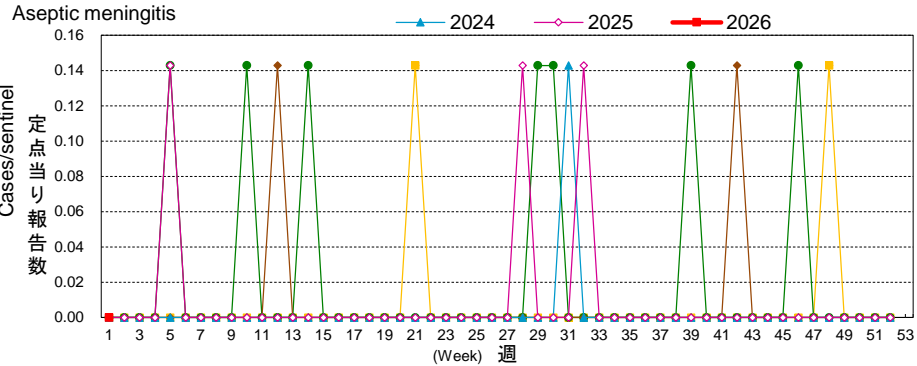
Mycoplasma pneumonia



マイコプラズマ肺炎						
Mycoplasma pneumonia						
定点当り	2025年			2026年		2025年
(報告数)	50週	51週	52週	1週	累計	合計
県内総数	0.86	1.14	0.43	0.71	-	-
	(6)	(8)	(3)	(5)	(5)	(278)
福島市	-	1.00	-	-	-	-
	(0)	(1)	(0)	(0)	(0)	(32)
県北	-	-	-	-	-	-
	-	-	-	-	-	-
郡山市	-	-	-	-	-	-
	(0)	(0)	(0)	(0)	(0)	(2)
県中	-	-	-	-	-	-
	-	-	-	-	-	-
県南	-	-	-	-	-	-
	(0)	(0)	(0)	(0)	(0)	(13)
会津	-	-	-	-	-	-
	(0)	(0)	(0)	(0)	(0)	(16)
南会津	-	-	-	-	-	-
	(0)	(0)	(0)	(0)	(0)	(31)
相双	1.00	1.00	-	-	-	-
	(1)	(1)	(0)	(0)	(0)	(42)
いわき市	5.00	6.00	3.00	5.00	-	-
	(5)	(6)	(3)	(5)	(5)	(142)

(\*)基幹定点医療機関 (7) からの報告です

無菌性髄膜炎

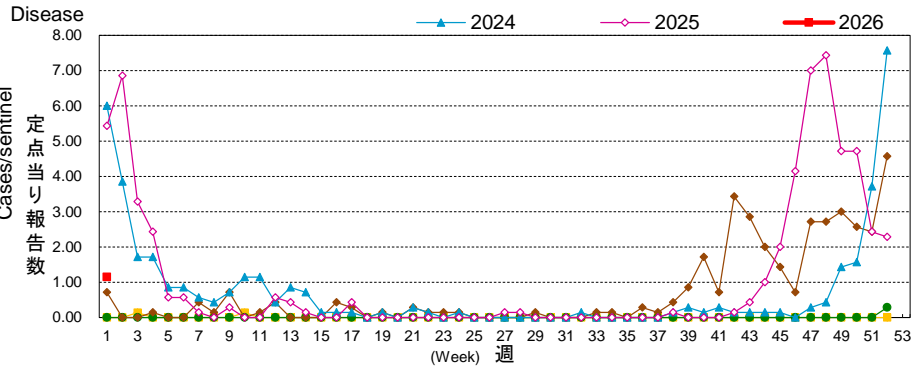


無菌性髄膜炎  
Aseptic meningitis  
流行状況の表記はありません。

定点当り (報告数)	2025年			2026年		2025年 合計
	50週	51週	52週	1週	累計	
県内総数	-	-	-	-	-	-
	(0)	(0)	(0)	(0)	(0)	(3)
福島市	-	-	-	-	-	-
	(0)	(0)	(0)	(0)	(0)	(2)
県北	-	-	-	-	-	-
	-	-	-	-	-	-
郡山市	-	-	-	-	-	-
	(0)	(0)	(0)	(0)	(0)	(1)
県中	-	-	-	-	-	-
	-	-	-	-	-	-
県南	-	-	-	-	-	-
	(0)	(0)	(0)	(0)	(0)	(0)
会津	-	-	-	-	-	-
	(0)	(0)	(0)	(0)	(0)	(0)
南会津	-	-	-	-	-	-
	(0)	(0)	(0)	(0)	(0)	(0)
相双	-	-	-	-	-	-
	(0)	(0)	(0)	(0)	(0)	(0)
いわき市	-	-	-	-	-	-
	(0)	(0)	(0)	(0)	(0)	(0)

(\*)基幹定点医療機関 (7) からの報告です

インフルエンザ(入院)

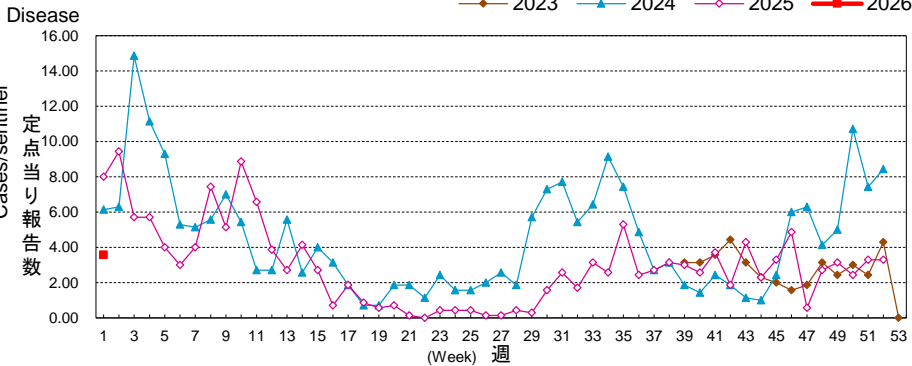


インフルエンザ(入院)  
Disease  
Cases/sentinel  
定点当り報告数

定点当り (報告数)	2025年			2026年		2025年 合計
	50週	51週	52週	1週	累計	
県内総数	4.71	2.43	2.29	1.14	-	-
	(33)	(17)	(16)	(8)	(8)	(405)
福島市	1.00	3.00	-	-	-	-
	(1)	(3)	(0)	(0)	(0)	(51)
県北	-	-	-	-	-	-
	-	-	-	-	-	-
郡山市	9.00	-	6.00	-	-	-
	(9)	(0)	(6)	(0)	(0)	(57)
県中	-	-	-	-	-	-
	-	-	-	-	-	-
県南	6.00	3.00	1.00	1.00	-	-
	(6)	(3)	(1)	(1)	(1)	(58)
会津	8.00	3.00	5.00	3.00	-	-
	(8)	(3)	(5)	(3)	(3)	(91)
南会津	2.00	-	-	-	-	-
	(2)	(0)	(0)	(0)	(0)	(7)
相双	3.00	4.00	4.00	1.00	-	-
	(3)	(4)	(4)	(1)	(1)	(39)
いわき市	4.00	4.00	-	3.00	-	-
	(4)	(4)	(0)	(3)	(3)	(102)

(\*)基幹定点医療機関 (7) からの報告です

新型コロナウイルス感染症(入院)



新型コロナウイルス感染症(入院)

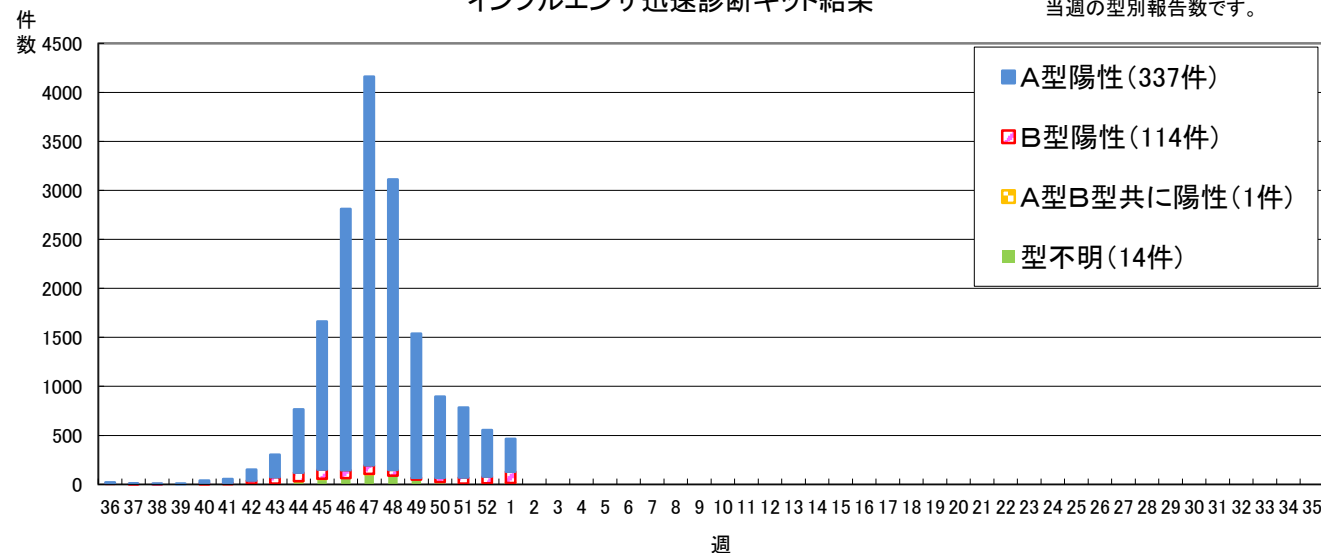
定点当り (報告数)	2025年			2026年		2025年
	50週	51週	52週	1週	累計	合計
県内総数	2.43 (17)	3.29 (23)	3.29 (23)	3.57 (25)	- (25)	- (1,084)
福島市	- (0)	1.00 (1)	1.00 (1)	1.00 (1)	- (1)	- (104)
県北	- -	- -	- -	- -	- -	- -
郡山市	2.00 (2)	- (0)	4.00 (4)	6.00 (6)	- (6)	- (341)
県中	- -	- -	- -	- -	- -	- -
県南	1.00 (1)	2.00 (2)	4.00 (4)	1.00 (1)	- (1)	- (142)
会津	12.00 (12)	15.00 (15)	13.00 (13)	14.00 (14)	- (14)	- (304)
南会津	- (0)	1.00 (1)	- (0)	- (0)	- (0)	- (31)
相双	1.00 (1)	2.00 (2)	- (0)	1.00 (1)	- (1)	- (56)
いわき市	1.00 (1)	2.00 (2)	1.00 (1)	2.00 (2)	- (2)	- (106)

(\*)基幹定点医療機関（7）からの報告です  
(\*)令和5年第39週より新型コロナウイルス感染症の入院数等を定点把握疾患として調査開始

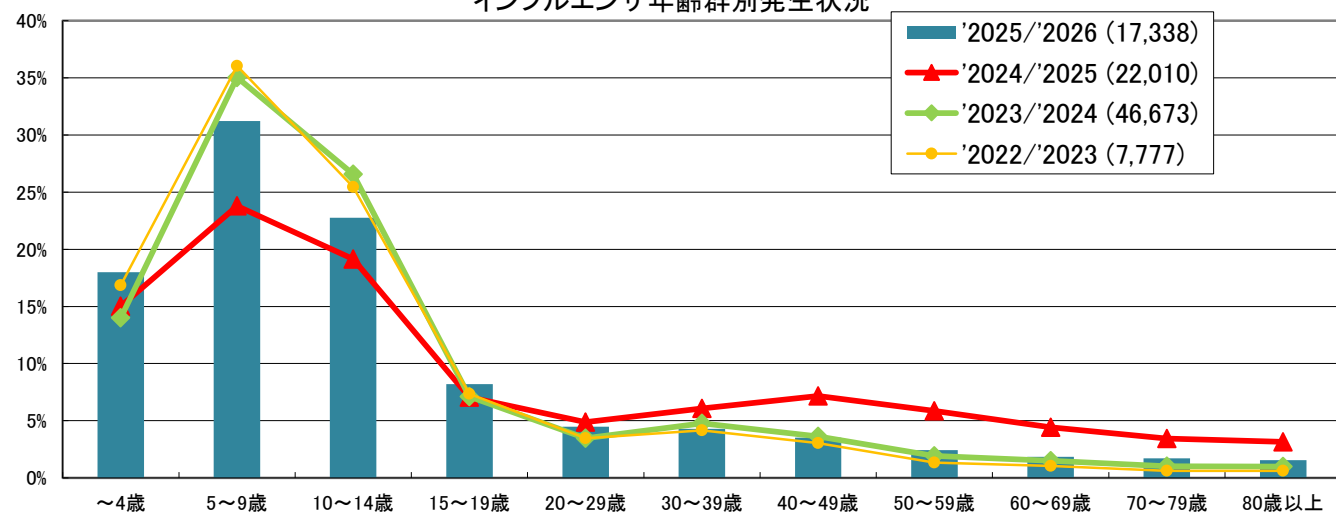
■ インフルエンザ情報

インフルエンザ迅速診断キット結果

※記載している凡例は、  
当週の型別報告数です。



インフルエンザ年齢群別発生状況



■ 全数把握疾患及び疑似症

以下の表には、過去に届出のあったものを中心に記載しています。また、累計については、各週集計時点の数値であり、届出の追加や取り下げによって、数値が変わることがあります。

分類	疾患名	2025年				2026年										2025年累計	
		第51週	第52週	第1週	県合計	累計										～1週	～52週
						福島市	県北	郡山市	県中	県南	会津	南会津	相双	いわき市			
二類	結核(※1)	3 (福島市1、郡山市1、 いわき市1)	3 (福島市2、県南1)													149	
三類	コレラ																
	細菌性赤痢															1	
	腸管出血性大腸菌感染症	1 (いわき市)	2 (郡山市1、いわき市1)	2 (郡山市)	2			2								60	
四類	E型肝炎															3	
	A型肝炎															1	
	オウム病															1	
	コクシジオイデス症																
	つつが虫病	1 (郡山市)	1 (相双)													17	
	デング熱															1	
	日本紅斑熱																
	レジオネラ症	1 (郡山市)		1 (郡山市)	1			1								43	
レプトスピラ症																	
五類	アメーバ赤痢															4	
	ウイルス性肝炎(A・E型を除く)																
	カルバペネム耐性腸内細菌目細菌感染症															19	
	急性弛緩性麻痺																
	急性脳炎(※2)													1	2		
	クロイツフェルト・ヤコブ病															7	
	劇症型溶血性レンサ球菌感染症													3	35		
	後天性免疫不全症候群															4	
	ジアルジア症																
	侵襲性インフルエンザ菌感染症															10	
	侵襲性髄膜炎菌感染症															1	
	侵襲性肺炎球菌感染症			1 (県北)										1	37		
	水痘(入院例に限る。)													1	5		
	先天性風しん症候群																
	梅毒	4 (郡山市2、県南1、 相双1)	3 (県北1、郡山市1、 県南1)													137	
	播種性クリプトкокクス症															6	
	破傷風															1	
	百日咳	2 (郡山市1、相双1)	12 (福島市1、郡山市2、 県中2、相双6、 いわき市1)	1 (福島市)	1	1									1	1242	
風しん																	
麻疹																	
新型インフルエンザ等	該当なし																
指定	該当なし																
疑似症	法第14条第1項に規定する厚生労働省令で定める疑似症																
	法第14条第8項の規定に基づく把握の対象(※3)																

(※1)無症状病原体保有者を含む。なお、集計方法の違いにより、本ページに記載している前年の累計と結核年報(※2)結核予防会結核研究所)上の数値は異なる。

(※2)ウエストナイル脳炎、西部ウマ脳炎、ダニ媒介脳炎、東部ウマ脳炎、日本脳炎、ベネズエラウマ脳炎及びリフトバレー熱を除く。

(※3)令和5年5月8日より調査開始。

一類感染症:エボラ出血熱、クリミア・コンゴ出血熱、痘そう、南米出血熱、ペスト、マールブルグ病、ラッサ熱

二類感染症:急性灰白髄炎、結核、シフテリア、重症急性呼吸器症候群(病原体がSARSコロナウイルスであるものに限り)、中東呼吸器症候群(病原体がMERSコロナウイルスであるものに限り)、鳥インフルエンザ(H5N1)、鳥インフルエンザ(H7N9)

三類感染症:コレラ、細菌性赤痢、腸管出血性大腸菌感染症、腸チフス、パラチフス

四類感染症:E型肝炎、ウエストナイル熱(ウエストナイル脳炎含む)、A型肝炎、エキノкокクス症、エムボックス、黄熱、オウム病、オムスク出血熱、回帰熱、キャサナル森林病、Q熱、狂犬病、コクシジオイデス症、ジカウイルス感染症、重症熱性血小板減少症候群(病原体がSFTSウイルスであるものに限り)、腎症候性出血熱、西部ウマ脳炎、ダニ媒介脳炎、炭疽、チクングニア熱、つつが虫病、デング熱、東部ウマ脳炎、鳥インフルエンザ(H5N1及びH7N9を除く)、ニパウイルス感染症、日本紅斑熱、日本脳炎、ハンタウイルス肺炎症候群、Bウイルス病、鼻疽、ブルセラ症、ベネズエラウマ脳炎、ヘンドラウイルス感染症、発しんチフス、ボツリヌス症、マラリア、野兔病、ライム病、リッサウイルス感染症、リフトバレー熱、類鼻疽、レジオネラ症、レプトスピラ症、ロッキー山紅斑熱

五類感染症:アメーバ赤痢、ウイルス性肝炎(E型及びA型を除く)、カルバペネム耐性腸内細菌目細菌感染症、急性弛緩性麻痺、急性脳炎(ウエストナイル脳炎、西部ウマ脳炎、ダニ媒介脳炎、東部ウマ脳炎、日本脳炎、ベネズエラウマ脳炎及びリフトバレー熱を除く)、クリプトスポリジウム症、クロイツフェルト・ヤコブ病、劇症型溶血性レンサ球菌感染症、後天性免疫不全症候群、ジアルジア症、侵襲性インフルエンザ菌感染症、侵襲性髄膜炎菌感染症、侵襲性肺炎球菌感染症、水痘(入院例に限る。)、先天性風しん症候群、梅毒、播種性クリプトкокクス症、破傷風、パンコマイシン耐性黄色ブドウ球菌感染症、パンコマイシン耐性腸球菌感染症、百日咳、風しん、麻疹、薬剤耐性シネトバクター感染症

新型インフルエンザ等感染症:該当なし

指定感染症:該当なし

疑似症:発熱、呼吸器症状、発しん、消化器症状又は神経症状その他感染症を疑わせるような症状のうち、医師が一般に認められている医学的知見に基づき、集団治療その他これに準ずるものが必要であり、かつ、直ちに特定の感染症と診断することができないと判断したもの。

**感染症週報 2026年第1号 2026年1月8日発行**

発行 福島県感染症情報センター（福島県衛生研究所）

〒960-8560 福島県福島市方木田字水戸内16番6号

URL : <http://www.pref.fukushima.lg.jp/sec/21910a/>

E-mail : [eiseikenkyuu@pref.fukushima.lg.jp](mailto:eiseikenkyuu@pref.fukushima.lg.jp)

本週報は、感染症法に基づくものであり、県内の定点医療機関、保健所の御協力を得て分析・提供するものです。

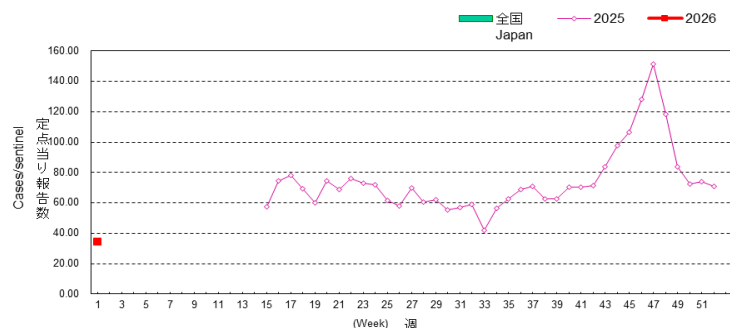


急性呼吸器感染症(ARI)

【急性呼吸器感染症(ARI)について】

急性の上気道炎(鼻炎、副鼻腔炎、中耳炎、咽頭炎、喉頭炎)又は下気道炎(気管支炎、細気管支炎、肺炎)を指す病原体による症候群の総称です。具体的にはインフルエンザ、新型コロナウイルス感染症、RSウイルス感染症、咽頭結膜熱、A群溶血性レンサ球菌咽頭炎、ヘルパンギーナ等が該当します。症例数および収集された検体や病原体から、患者数や病原体の発生数を集計し、発生動向(トレンド)や水準(レベル)を踏まえ、流行中の呼吸器感染症を把握することを目的として、令和7年4月7日より、5類感染症に位置づけられました。

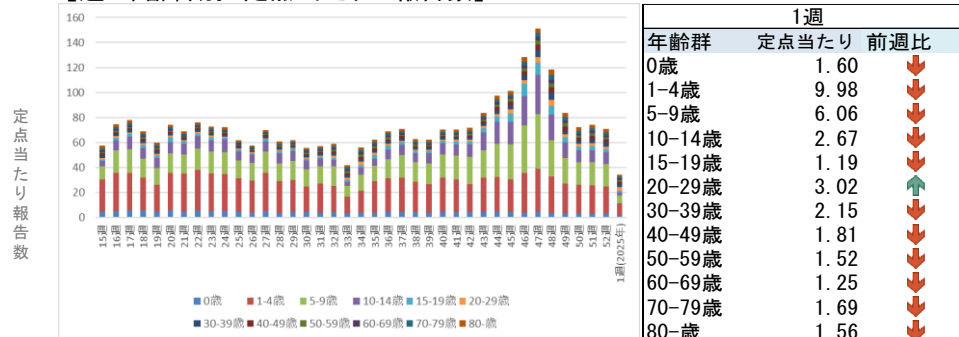
【地域別 定点当たりの報告数】



定点当り (報告数)	2025年			2026年		2025年 合計※
	50週	51週	52週	1週	累計	
県内総数	72.35 (3473)	74.15 (3559)	70.75 (3396)	34.50 (1656)	-	(134,742)
福島市	72.86 (510)	62.00 (434)	77.86 (545)	41.57 (291)	-	(20,406)
県北	82.50 (330)	99.00 (396)	81.00 (324)	26.75 (107)	-	(10,304)
郡山市	75.89 (683)	65.78 (592)	63.44 (571)	40.44 (364)	-	(26,261)
県中	51.80 (259)	54.80 (274)	51.00 (255)	9.40 (47)	-	(10,827)
県南	39.67 (119)	43.67 (131)	42.00 (126)	42.67 (128)	-	(6,181)
会津	95.50 (573)	110.00 (660)	88.83 (533)	30.33 (182)	-	(19,034)
南会津	61.00 (122)	84.00 (168)	52.00 (104)	57.00 (114)	-	(2,855)
相双	89.67 (269)	90.00 (270)	86.67 (260)	45.33 (136)	-	(8,849)
いわき市	67.56 (608)	70.44 (634)	75.33 (678)	31.89 (287)	-	(30,025)

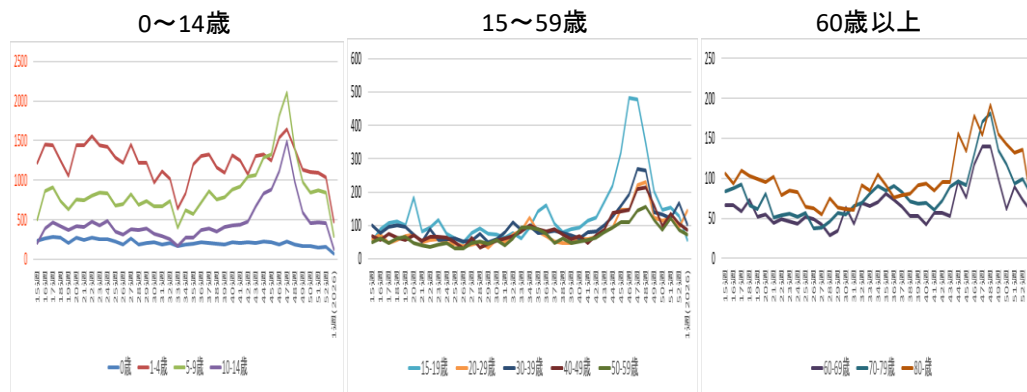
(※)2025年第15週から第52週までの合計

【週・年齢群別 定点当たりの報告数】



年齢群	1週	
	定点当たり	前週比
0歳	1.60	↓
1-4歳	9.98	↓
5-9歳	6.06	↓
10-14歳	2.67	↓
15-19歳	1.19	↓
20-29歳	3.02	↑
30-39歳	2.15	↓
40-49歳	1.81	↓
50-59歳	1.52	↓
60-69歳	1.25	↓
70-79歳	1.69	↓
80歳	1.56	↓

【週・年齢群別報告数※】



※縦軸は報告数