

福島県がん検診の精度管理について  
(大腸がん検診)

1.がん検診マネジメントに関すること

《ポイント》

・対象年齢については国の指針に基づく検診実施の推奨が必要である。

・市町村用チェックリストの遵守率は全国平均以下である。特に、検診機関へのフィードバック項目が低い。

表1 指針に沿ったがん検診実施状況

		改善		悪化
年度		令和6年度	令和7年度	令和8年度 (見込み)
① 実施市町村数		59	59	59
②対象年齢	「40歳以上にのみ実施」 の市町村	47	48	47
	「40歳未満にも実施」 の市町村	12	11	9
	未定			3
③検診間隔	「1年に1回」の市町村数	59	59	56
	未定			3

◇指針

①検診項目：問診、便潜血検査

②対象年齢：40歳以上

③検診間隔：1年に1回

表2 令和6年度市区町村用がん検診チェックリスト実施率

福島県 全国	胃 (エックス線)		胃 (内視鏡)		大腸		肺		乳		子宮頸	
	集団	個別	集団	個別	集団	個別	集団	個別	集団	個別	集団	個別
	72.8	62.2	53.8	71.5	71.1	65	73.1	65.3	73.6	68.6	72.5	67.4
	84.3	75.1	81.7	78.8	83.8	76.1	84	74.3	84.3	77.8	83.9	78.2

※チェックリスト項目について、実施（もしくは実施予定）と回答した割合。

※このグラフには、次の市町村は掲載されておりません。

①検診未実施市町村 ②チェックリスト調査未回答市町村

図1 令和6年度市区町村別大腸がん検診チェックリストの遵守率（集団）

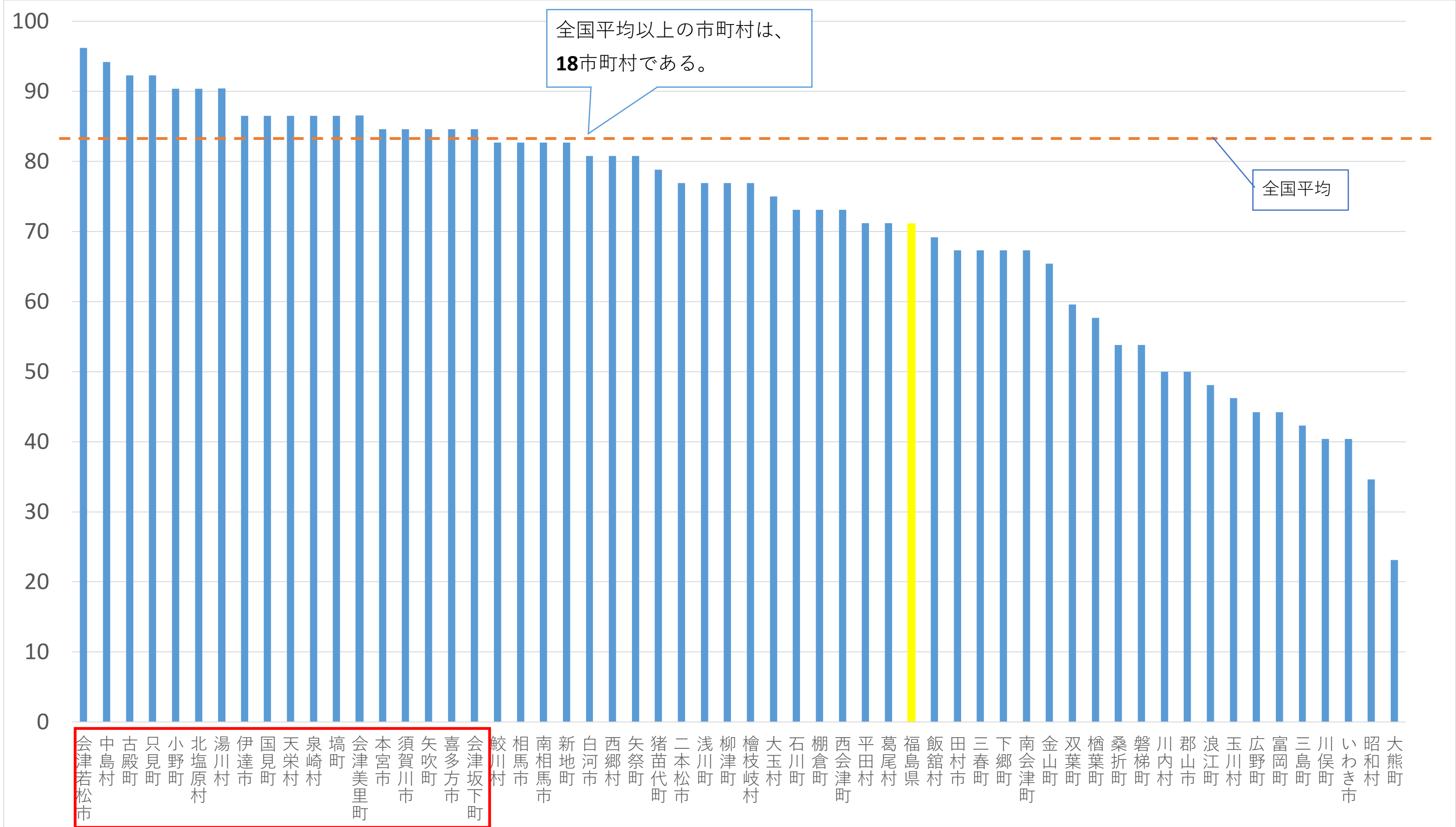


図2 令和6年度市区町村別大腸がん検診チェックリストの遵守率（個別）

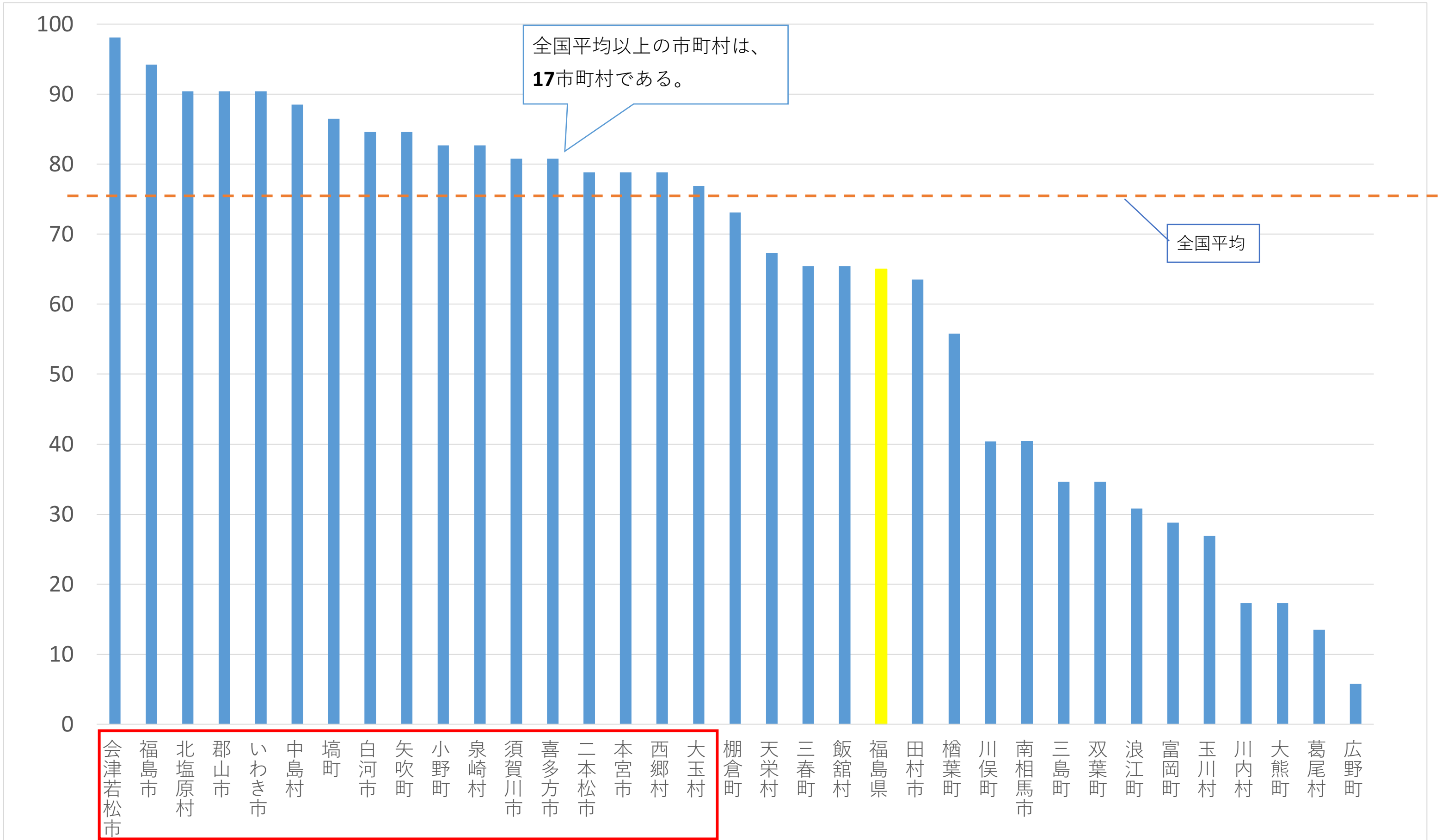


表3 令和6年度チェックリスト項目別の実施状況（項目一部抜粋）

※項目について、実施（もしくは実施予定）と回答した市町村数。  
※この表には、次の市町村は掲載されておりません。 ①検診未実施市町村 ②チェックリスト調査未回答市町村

（大腸がん検査）

	項目	集団	個別		項目	集団	個別
1	対象者全員に、個別に受診勧奨を行っている	39/56	16/34	7	精検検査結果が不明の者について結果を確認している	50/56	29/34
2	未受診者へ再勧奨を行っている。	4/56	1/34	8	精検結果を市区町村、検診機関（医療機関）、精密検査機関が共有している	48/56	23/34
3	個人別の受診データベースを作成している	54/56	30/34	9	精密検査未受診者に精密検査の受診勧奨を行っている	54/56	28/34
4	受診勧奨時にがん検診の意義や精検受診の必要性等を記載した資料を全員に配布している	39/56	21/34	10	委託先検診機関（医療機関）を、仕様書の内容に基づいて選定している	51/56	24/34
5	要精検者全員に対し、受診可能な精密検査機関名（医療機関名）の一覧を提示している	31/56	14/34	11	検診機関（医療機関）に精度管理評価を個別にフィードバックしている	9/56	6/34
6	精密検査方法及び、精密検査（治療）結果を把握している	54/56	30/34	12	「検診機関用チェックリスト」の遵守状況をフィードバックしている	4/56	5/34

2.がん検診受診率の推移等について

《ポイント》

・ 受診率はコロナ禍より回復傾向であるが、コロナ前の受診率に戻っていない。

・ 目標値（受診率60％）に届いていない市町村が多い。

表 4 令和 6 年度福島県の大腸がん検診受診者の推移

年 度	H27年度	H28年度	H29年度	H30年度	R1年度	R2年度	R3年度	R4年度	R5年度	R6年度	前年比
対象数	307,070 (660,816)	279,244 (648,135)	279,244 (648,135)	279,244 (648,135)	279,244 (648,135)	279,244 (648,135)	244,707 (631,255)	239,507 (632,468)	235,376 (632,686)	231,958 (632,566)	
受診者数	103,943 (182,905)	98,104 (179,299)	91,082 (176,151)	88,292 (178,076)	82,805 (175,776)	70,440 (155,503)	74,671 (168,858)	72,628 (173,006)	70,618 (174,458)	69,685 (177,495)	-933 3,037
受診率	33.8% (27.7%)	35.1% (27.7%)	32.6% (27.2%)	31.6% (27.5%)	29.7% (27.1%)	25.2% (24.0%)	30.5% (26.7%)	30.3% (27.4%)	30.0% (27.6%)	30.0% (28.1%)	0.04 0.49

※上段は年齢上限あり（40～69歳）を記載、下段（ ）内は年齢上限なし（40歳以上）を対象とした数値を参考値として記載。

図 3 福島県の大腸がん検診受診率の推移

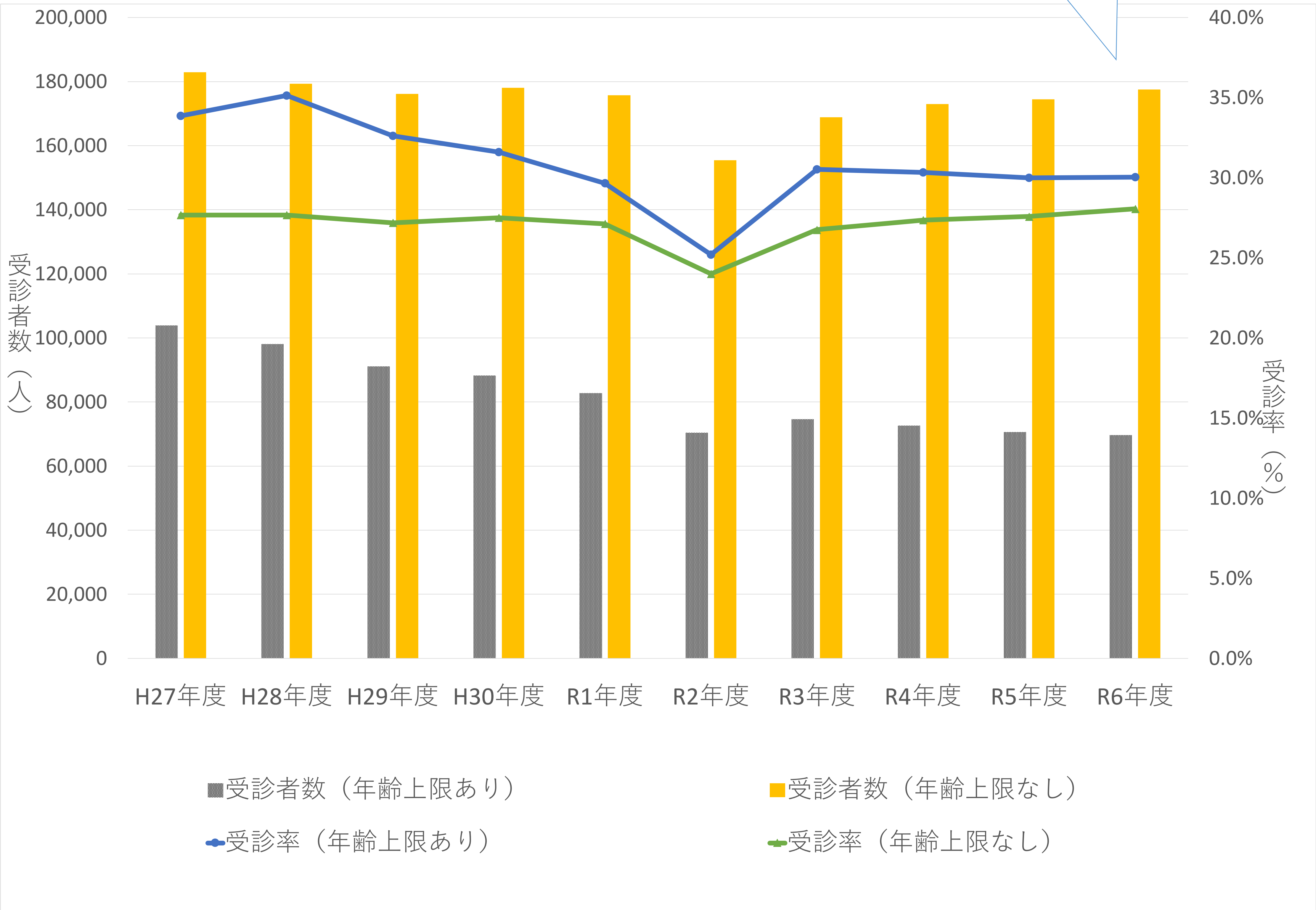




図4 大腸がん検診に係る年齢区分別の受診率の推移

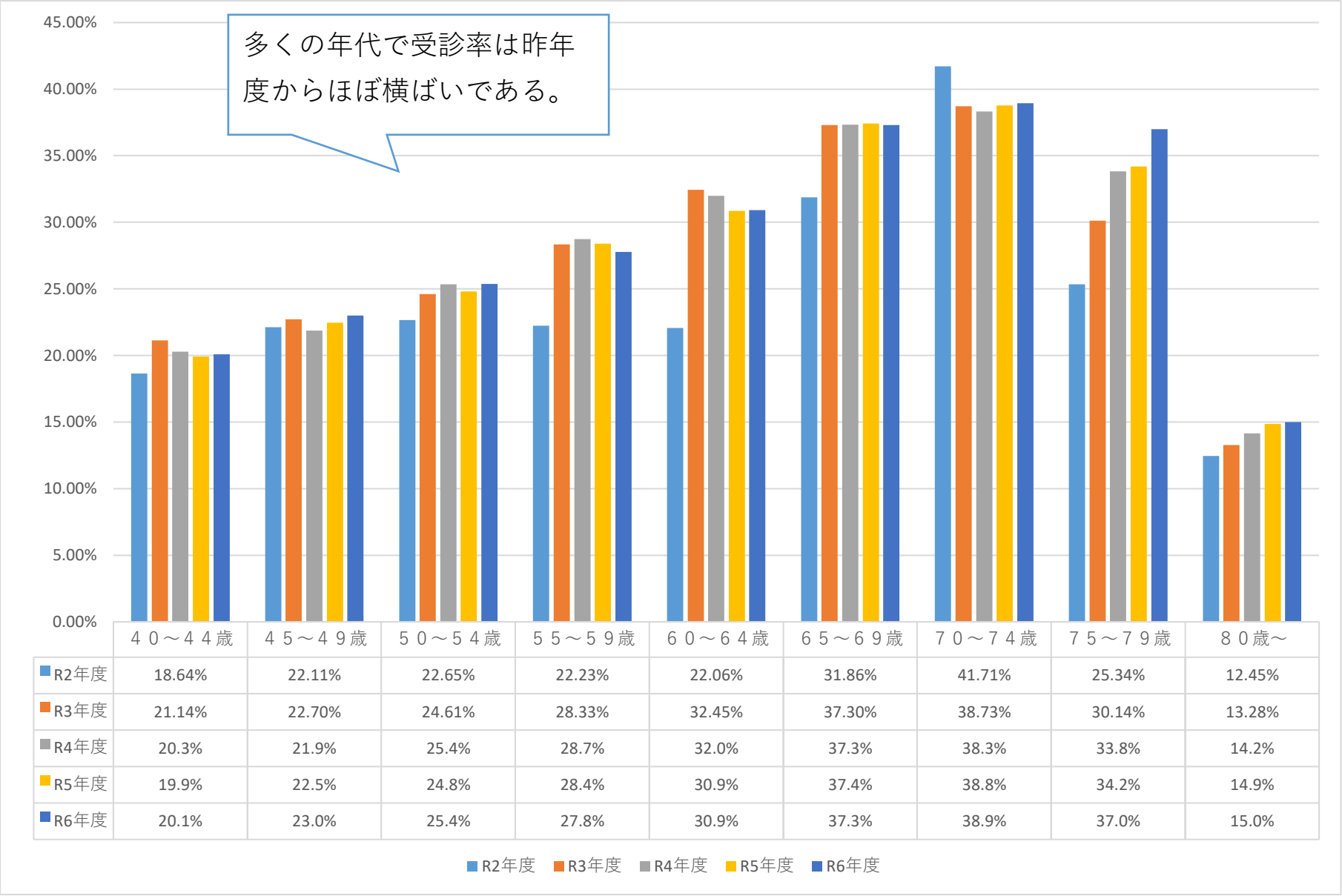


図5 令和6年度大腸がん検診に係る年齢区分の受診者数

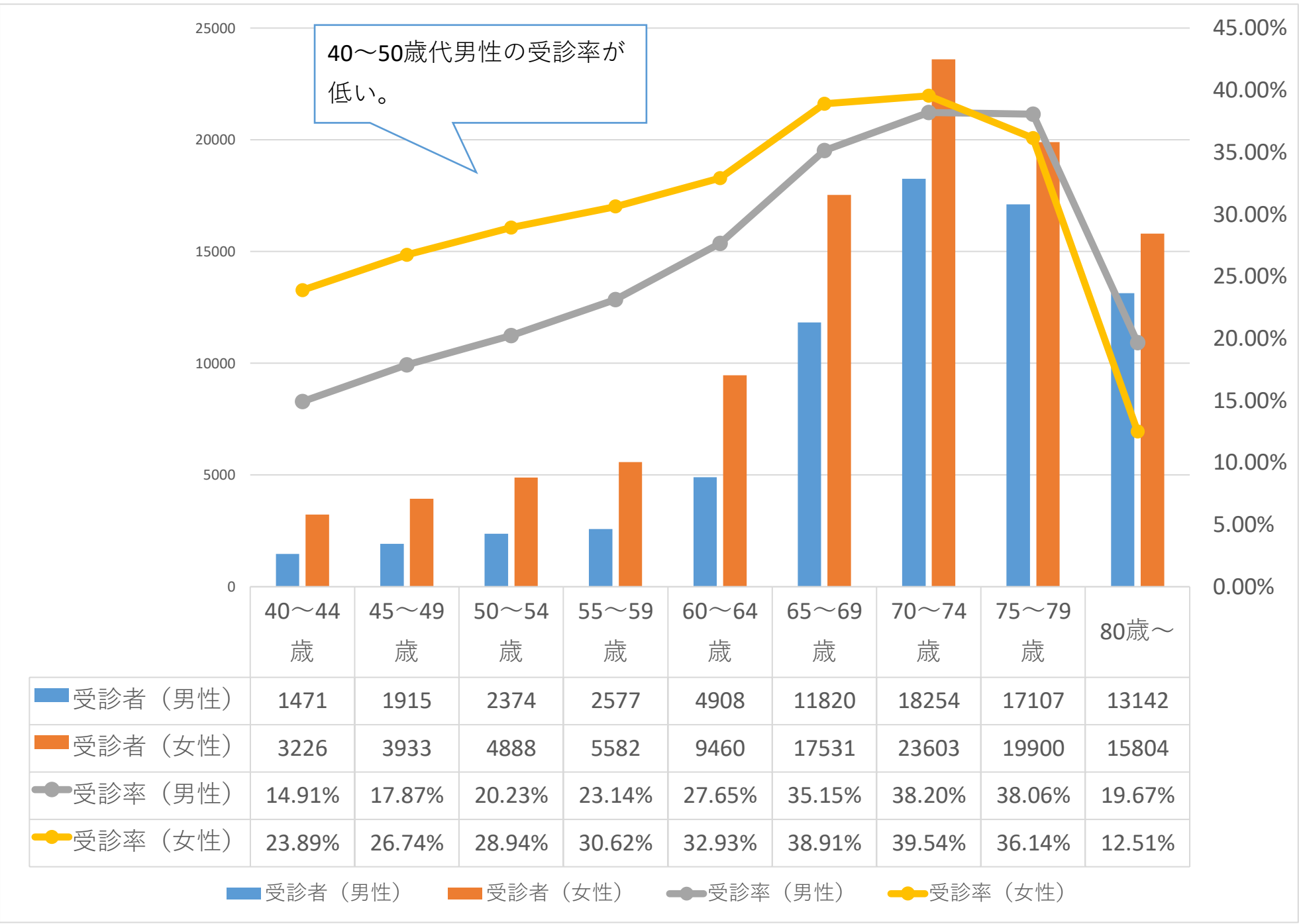


図6 令和6年度市町村別 大腸がん検診受診率（40～69歳）

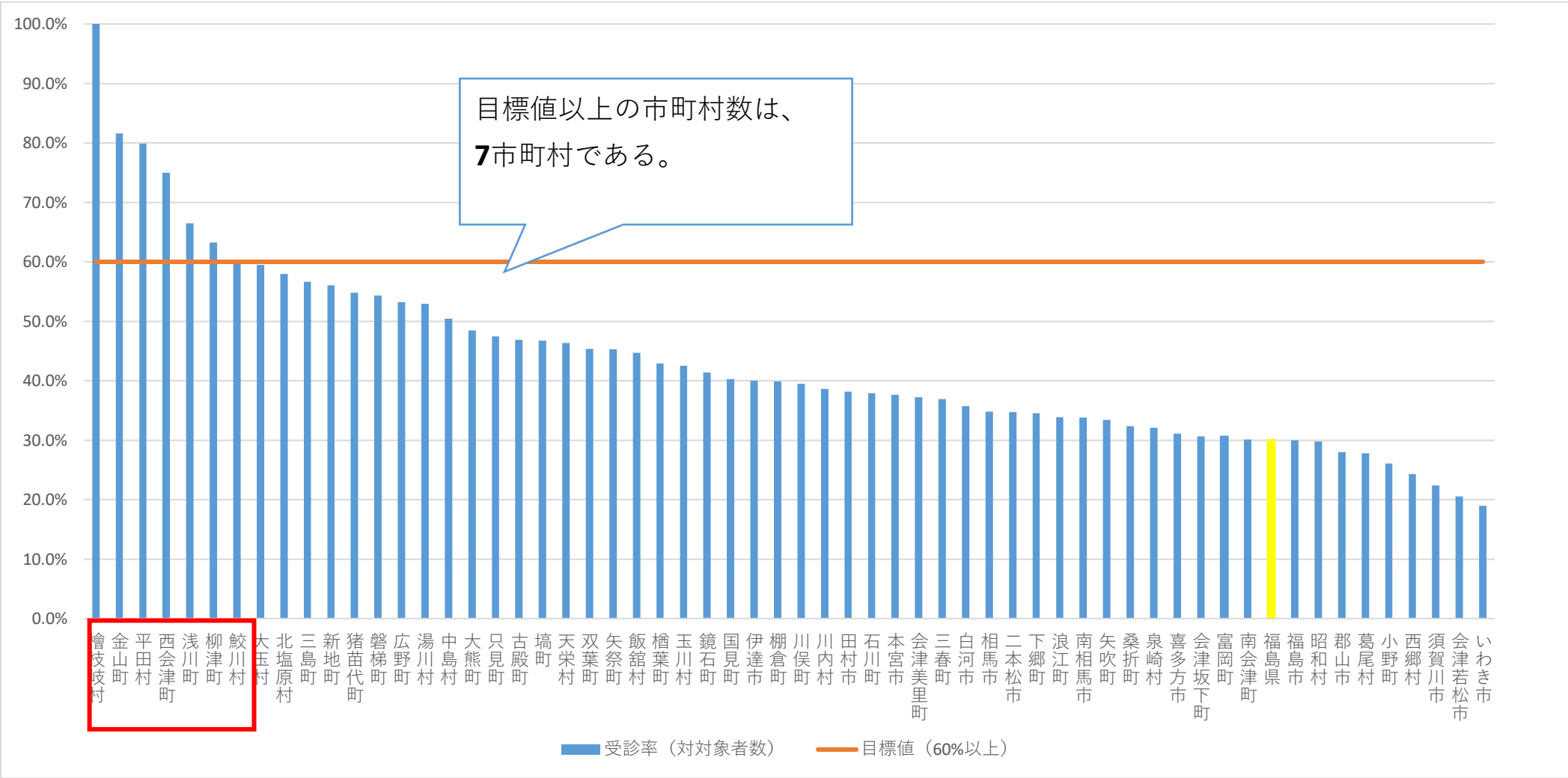


図7 大腸がん検診に係る集団・施設検診の割合

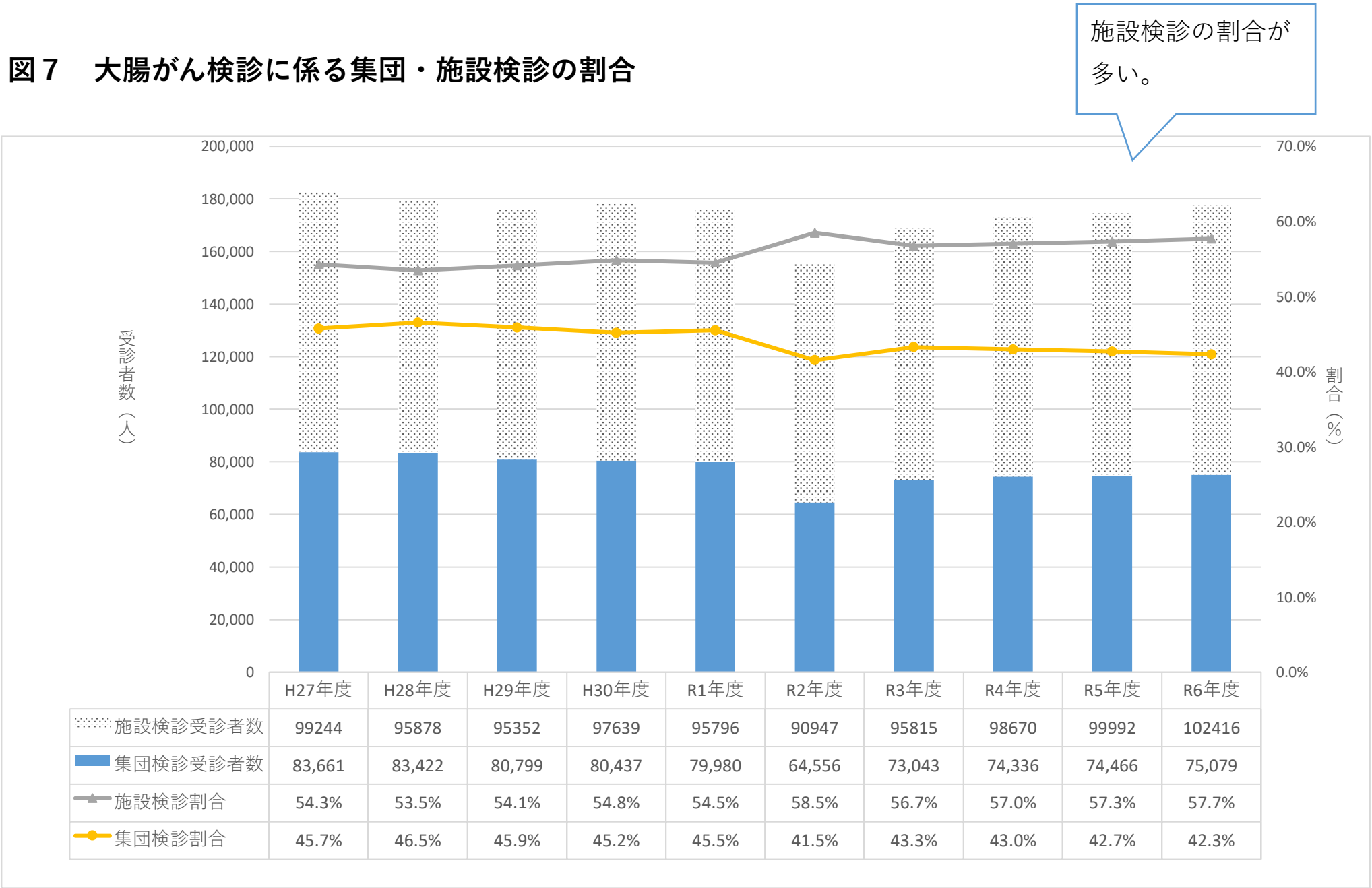


表 5 市町村別 大腸がん検診受診率の推移（集団検診+施設検診，40～69歳）

No.	市町村名	R2年度		R3年度		R4年度		R5年度		R6年度		受診者数増減 R6-R5	受診率増減 R6-R5	市町村名
		検診受診者数	受診率（対対象者数）	検診受診者数	受診率（対対象者数）	検診受診者数	受診率（対対象者数）	検診受診者数	受診率（対対象者数）	検診受診者数	受診率（対対象者数）			
1	福島市	10,780	26.57%	10,995	30.33%	10,777	30.35%	10,435	29.78%	10,396	30.01%	▲ 39	0.23	福島市
2	二本松市	2,409	30.23%	2,573	40.19%	2,243	35.95%	1,581	26.12%	2,046	34.70%	465	8.58	二本松市
3	伊達市	2,818	30.94%	3,121	41.70%	2,928	40.43%	2,848	40.29%	2,772	39.98%	▲ 76	▲ 0.31	伊達市
4	本宮市	1,807	44.32%	1,703	47.84%	1,678	47.63%	1,602	45.94%	1,306	37.61%	▲ 296	▲ 8.33	本宮市
5	桑折町	482	26.91%	501	36.26%	488	36.01%	437	33.26%	416	32.37%	▲ 21	▲ 0.89	桑折町
6	国見町	290	18.79%	419	36.17%	437	39.81%	419	39.65%	414	40.26%	▲ 5	0.61	国見町
7	川俣町	584	30.07%	591	38.28%	533	36.13%	549	38.02%	551	39.47%	2	1.46	川俣町
8	大玉村	509	42.21%	481	45.29%	472	45.81%	617	60.62%	601	59.45%	▲ 16	▲ 1.17	大玉村
9	郡山市	11,071	23.61%	11,880	28.13%	11,679	28.03%	11,549	27.95%	11,492	27.98%	▲ 57	0.02	郡山市
10	須賀川市	2,218	19.27%	2,402	23.50%	2,214	22.05%	2,232	22.50%	2,194	22.41%	▲ 38	▲ 0.09	須賀川市
11	田村市	1,874	36.52%	1,607	35.62%	1,598	36.53%	1,643	38.08%	1,611	38.13%	▲ 32	0.05	田村市
12	鏡石町	544	31.17%	821	50.75%	637	39.79%	626	39.55%	640	41.41%	14	1.87	鏡石町
13	天栄村	279	32.71%	283	41.34%	302	45.26%	317	48.63%	290	46.35%	▲ 27	▲ 2.29	天栄村
14	石川町	657	28.14%	717	41.59%	558	33.51%	604	37.41%	597	37.93%	▲ 7	0.51	石川町
15	玉川村	280	32.67%	434	53.36%	347	44.42%	337	45.01%	306	42.50%	▲ 31	▲ 2.51	玉川村
16	平田村	514	55.99%	514	64.96%	562	72.85%	578	77.15%	563	79.86%	▲ 15	2.71	平田村
17	浅川町	445	53.17%	455	68.32%	458	70.78%	418	66.53%	412	66.49%	▲ 6	▲ 0.04	浅川町
18	古殿町	232	30.85%	294	45.20%	307	49.66%	278	46.64%	271	46.87%	▲ 7	0.23	古殿町
19	三春町	590	23.94%	743	36.86%	777	39.47%	723	37.58%	693	36.93%	▲ 30	▲ 0.65	三春町
20	小野町	314	23.75%	306	24.61%	287	23.62%	302	25.54%	297	26.10%	▲ 5	0.57	小野町
21	白河市	2,123	25.30%	2,608	34.49%	2,612	35.38%	2,490	34.24%	2,551	35.72%	61	1.49	白河市
22	西郷村	715	24.63%	917	31.85%	834	29.17%	790	28.05%	685	24.32%	▲ 105	▲ 3.73	西郷村
23	泉崎村	301	32.02%	352	37.07%	329	35.31%	331	36.60%	282	32.09%	▲ 49	▲ 4.51	泉崎村
24	中島村	264	40.18%	294	48.90%	315	53.17%	313	53.26%	291	50.47%	▲ 22	▲ 2.79	中島村
25	矢吹町	803	28.42%	794	31.42%	803	32.43%	800	32.76%	801	33.38%	1	0.62	矢吹町
26	棚倉町	643	36.43%	763	47.40%	765	48.26%	677	43.65%	607	39.87%	▲ 70	▲ 3.77	棚倉町
27	矢祭町	360	43.06%	345	53.04%	311	49.61%	275	45.24%	270	45.30%	▲ 5	0.07	矢祭町
28	塙町	1,070	81.74%	582	52.41%	514	48.30%	518	50.19%	471	46.75%	▲ 47	▲ 3.44	塙町
29	鮫川村	315	60.00%	288	72.14%	264	68.23%	258	69.21%	214	60.16%	▲ 44	▲ 9.05	鮫川村
30	会津若松市	3,234	18.18%	3,076	21.48%	2,965	21.13%	2,836	20.61%	2,786	20.51%	▲ 50	▲ 0.11	会津若松市
31	喜多方市	1,082	16.18%	1,600	28.88%	1,833	33.85%	1,650	31.09%	1,616	31.08%	▲ 34	▲ 0.01	喜多方市
32	北塩原村	133	35.75%	160	53.82%	149	51.78%	134	48.97%	149	57.95%	15	8.98	北塩原村
33	西会津町	599	68.77%	596	88.23%	560	85.86%	470	73.98%	450	74.98%	▲ 20	1.00	西会津町
34	磐梯町	211	39.81%	252	60.41%	226	56.33%	209	55.11%	203	54.33%	▲ 6	▲ 0.77	磐梯町
35	猪苗代町	899	46.17%	870	52.47%	875	54.70%	815	52.91%	815	54.78%	0	1.87	猪苗代町
36	会津坂下町	602	27.02%	659	35.61%	605	33.71%	559	32.04%	512	30.65%	▲ 47	▲ 1.39	会津坂下町
37	湯川村	209	41.63%	204	54.26%	207	56.79%	203	57.34%	181	52.95%	▲ 22	▲ 4.39	湯川村
38	柳津町	230	47.72%	228	68.86%	213	67.96%	205	67.30%	188	63.26%	▲ 17	▲ 4.03	柳津町
39	三島町	69	29.24%	84	52.62%	78	51.75%	66	46.73%	77	56.65%	11	9.92	三島町
40	金山町	105	40.54%	145	82.07%	103	62.94%	121	76.70%	123	81.60%	2	4.90	金山町
41	昭和村	0	0.00%	56	29.11%	58	31.15%	55	30.54%	52	29.80%	▲ 3	▲ 0.75	昭和村
42	会津美里町	1,146	35.92%	1,087	45.05%	898	38.50%	868	38.32%	812	37.21%	▲ 56	▲ 1.11	会津美里町
43	下郷町	274	38.81%	262	42.27%	262	44.55%	230	40.45%	190	34.52%	▲ 40	▲ 5.94	下郷町
44	檜枝岐村	43	148.28%	41	121.52%	39	107.38%	40	113.49%	37	107.74%	▲ 3	▲ 5.75	檜枝岐村
45	只見町	165	31.13%	182	50.16%	174	49.06%	156	46.03%	151	47.44%	▲ 5	1.41	只見町
46	南会津町	472	23.15%	517	30.21%	508	30.58%	475	29.36%	466	30.10%	▲ 9	0.75	南会津町
47	相馬市	1,625	30.57%	1,647	38.06%	1,640	38.82%	1,492	36.06%	1,419	34.80%	▲ 73	▲ 1.26	相馬市
48	南相馬市	1,863	21.94%	1,947	23.84%	1,913	24.40%	2,313	30.50%	2,512	33.82%	199	3.32	南相馬市
49	広野町	319	60.88%	305	51.09%	304	52.72%	291	52.21%	287	53.22%	▲ 4	1.01	広野町
50	檜葉町	577	51.33%	578	51.42%	604	53.74%	617	54.89%	482	42.88%	▲ 135	▲ 12.01	檜葉町
51	富岡町	759	35.72%	567	26.68%	667	31.39%	662	31.15%	651	30.64%	▲ 11	▲ 0.52	富岡町
52	川内村	167	53.02%	167	51.44%	147	47.81%	114	39.36%	105	38.64%	▲ 9	▲ 0.72	川内村
53	大熊町	881	53.01%	927	55.78%	869	52.29%	853	51.32%	805	48.44%	▲ 48	▲ 2.89	大熊町
54	双葉町	604	61.57%	579	59.02%	519	52.91%	462	47.09%	445	45.36%	▲ 17	▲ 1.73	双葉町
55	浪江町	1,467	44.96%	1,671	51.21%	1,158	35.49%	1,132	34.69%	1,105	33.86%	▲ 27	▲ 0.83	浪江町
56	葛尾村	46	15.59%	53	17.97%	83	28.14%	89	30.17%	82	27.80%	▲ 7	▲ 2.37	葛尾村
57	新地町	565	50.76%	558	62.16%	544	62.10%	504	58.92%	473	56.03%	▲ 31	▲ 2.89	新地町
58	飯舘村	602	50.76%	662	55.82%	603	50.84%	524	44.18%	530	44.69%	6	0.51	飯舘村
59	いわき市	6,201	12.34%	7,208	16.27%	7,795	17.99%	7,926	18.68%	7,941	18.99%	15	0.30	いわき市
	福島県	70,440	25.23%	74,671	30.51%	72,628	30.32%	70,618	30.00%	69,685	30.04%	▲ 933	0.04	福島県

※施設検診を実施している市町村を緑着色（34ヶ所）



3.がん検診におけるプロセス指標について

《ポイント》

・精密検査については、未受診率と比較すると未把握率が高い。

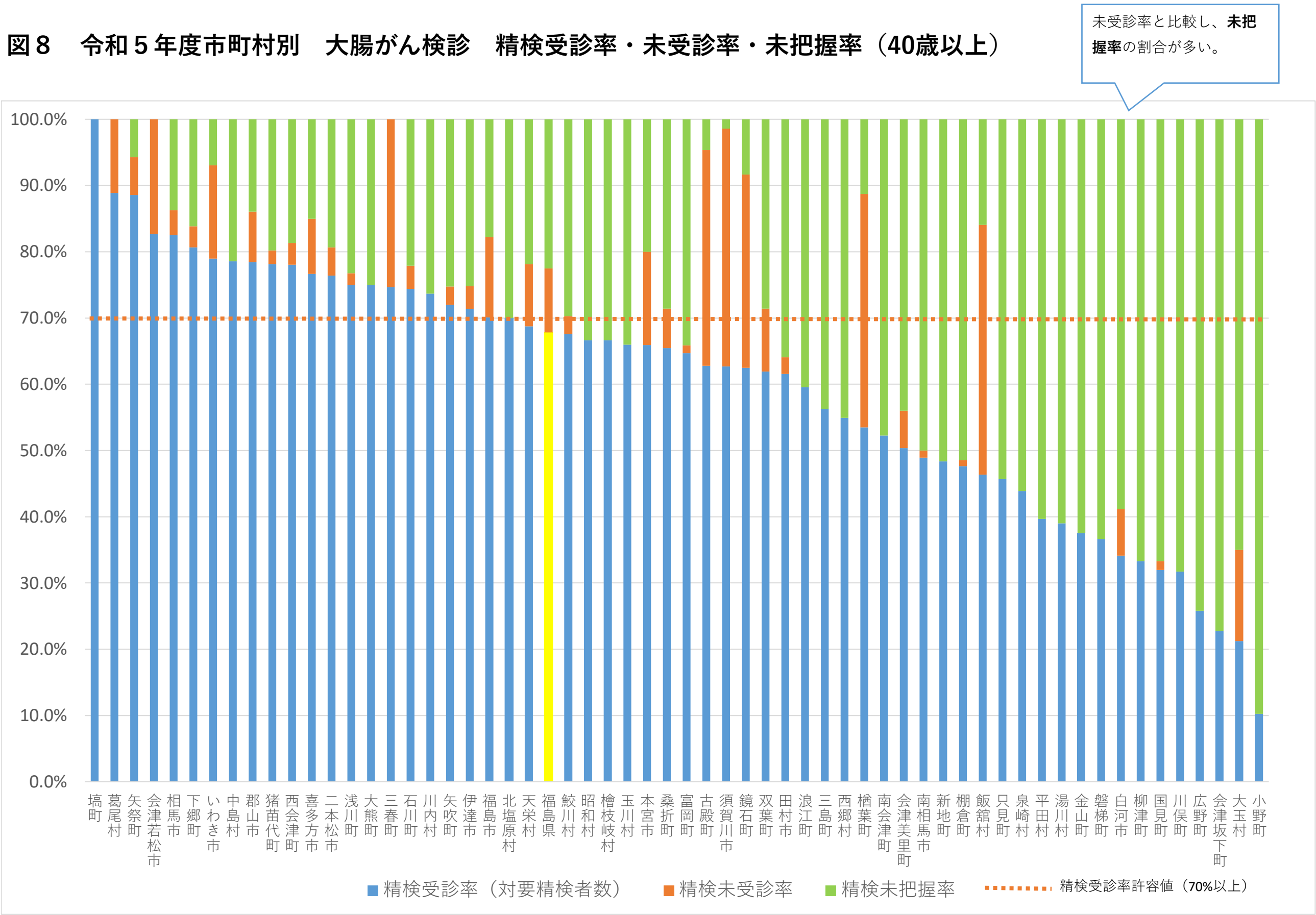
・県平均の要精検率・がん発見率・陽性反応適中度については、許容値以内である。

表6 令和5年度大腸がん検診精検受診率（40歳以上）

年度	受診者数	要精検者数	要精検率	精検受診者数	精検受診率	がん発見数	がん発見率 （対受診者数）	がん発見率 （対精検受診者数）
H27年度	182,905	14,959	8.18%	11,264	75.30%	356	0.19%	3.16%
H28年度	179,300	14,429	8.05%	10,878	75.39%	318	0.18%	2.92%
H29年度	176,151	13,338	7.57%	9,936	74.49%	327	0.19%	3.29%
H30年度	178,076	12,901	7.24%	9,671	74.96%	319	0.18%	3.30%
R1年度	175,776	12,973	7.38%	9,673	74.56%	312	0.18%	3.23%
R2年度	155,191	11,597	7.47%	8,528	73.54%	262	0.17%	3.07%※
R3年度	168,578	11,302	6.54%	8,068	73.13%	285	0.17%	3.53%
R4年度	172,467	10,879	6.31%	7,976	73.32%	318	0.18%	3.99%
R5年度	177,495	10,984	6.30%	7,450	67.83%	320	0.18%	4.30%

※R2年度以降は集計元データの変更により、当該年度の検診について当該年度と次年度に精密検査を受けた人の検査結果を集計している（R元年度以前は、当該年度検診について当該年度中に精密検査を受けた人を集計している。）

図8 令和5年度市町村別 大腸がん検診 精検受診率・未受診率・未把握率（40歳以上）



※令和5年度検診を受診し、令和5・6年度中に精密検査を受けた人の結果。

図 9 令和 5 年度市町村別 大腸がん検診 要精検率（40歳以上）

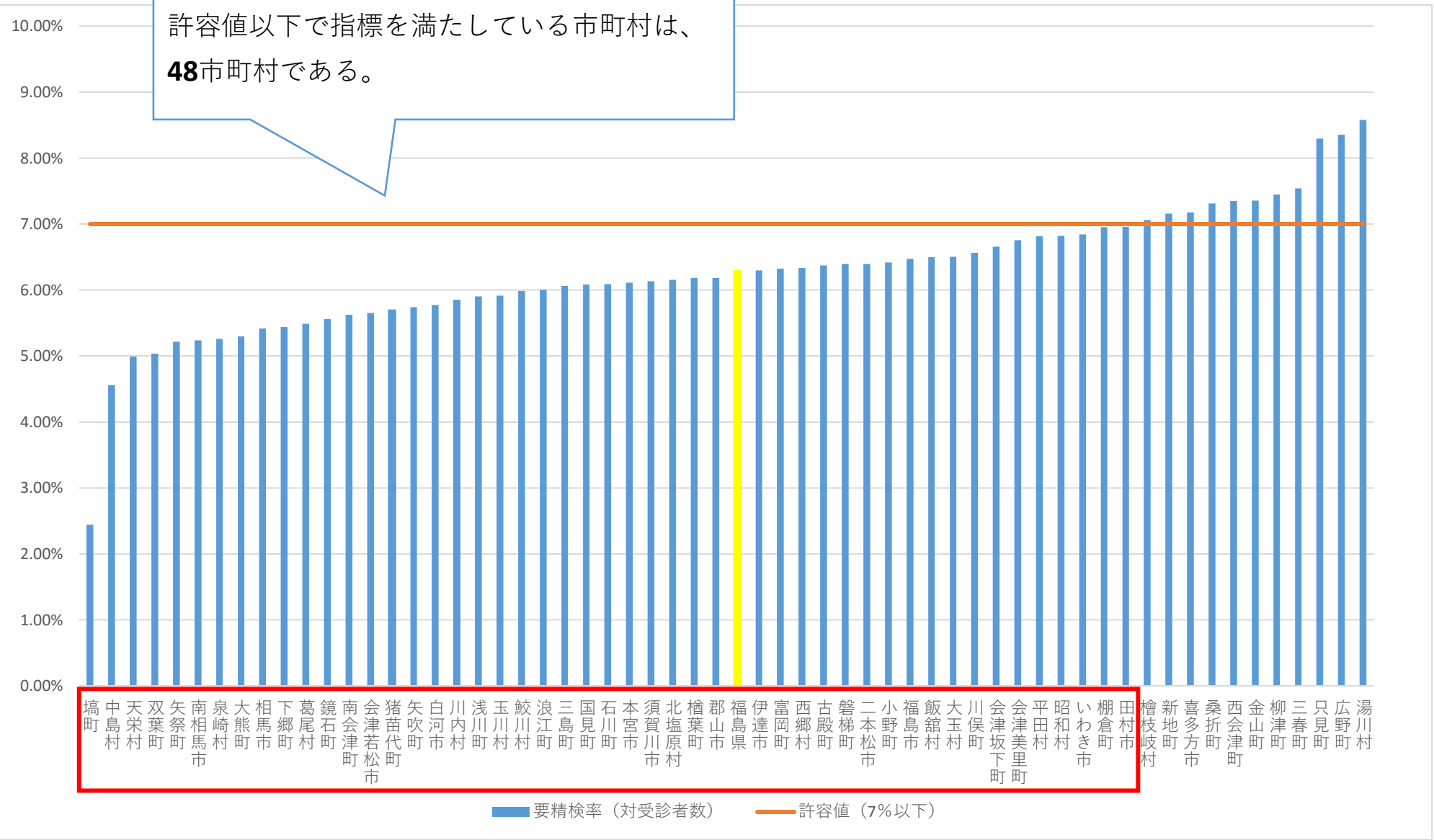
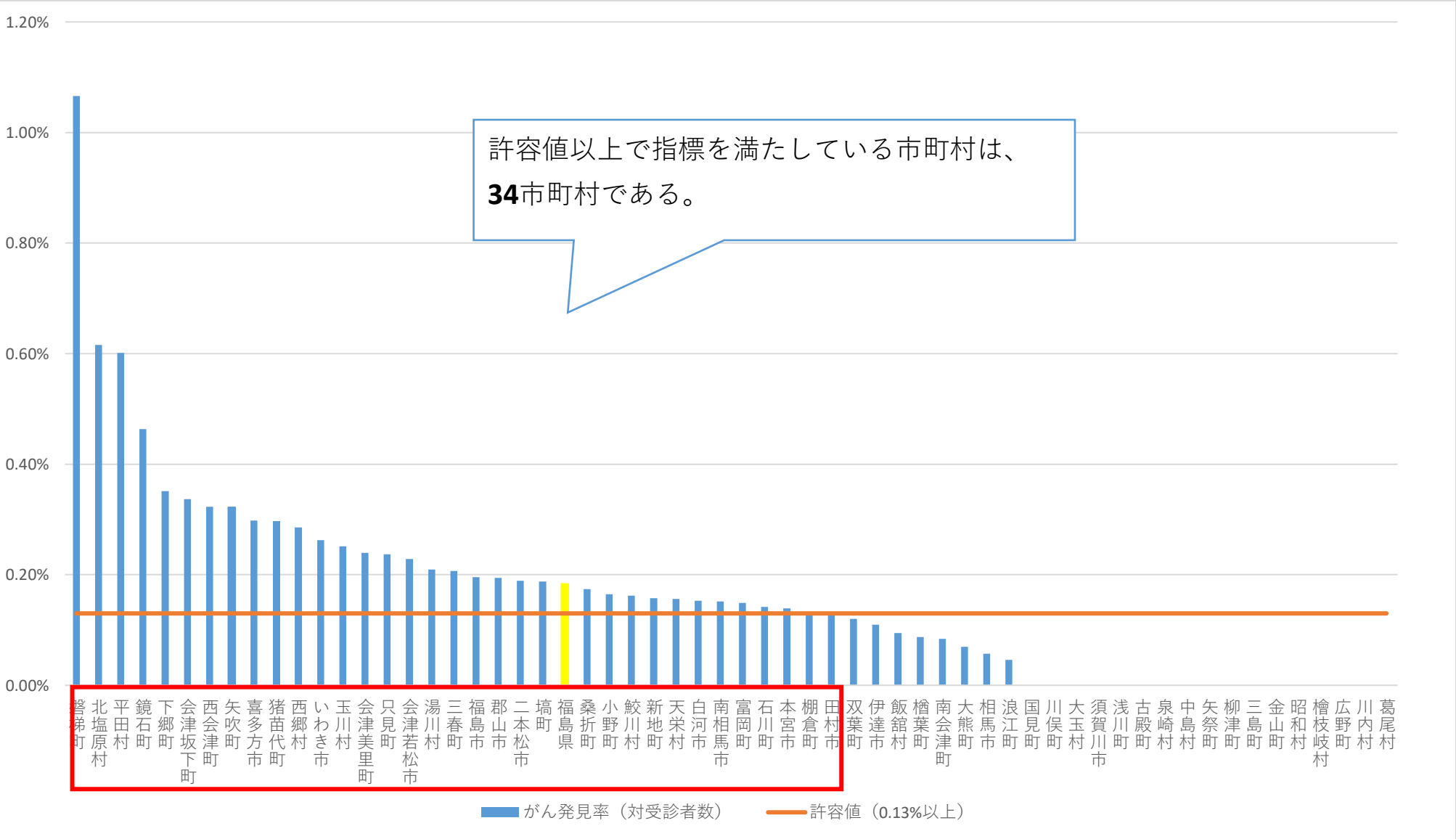
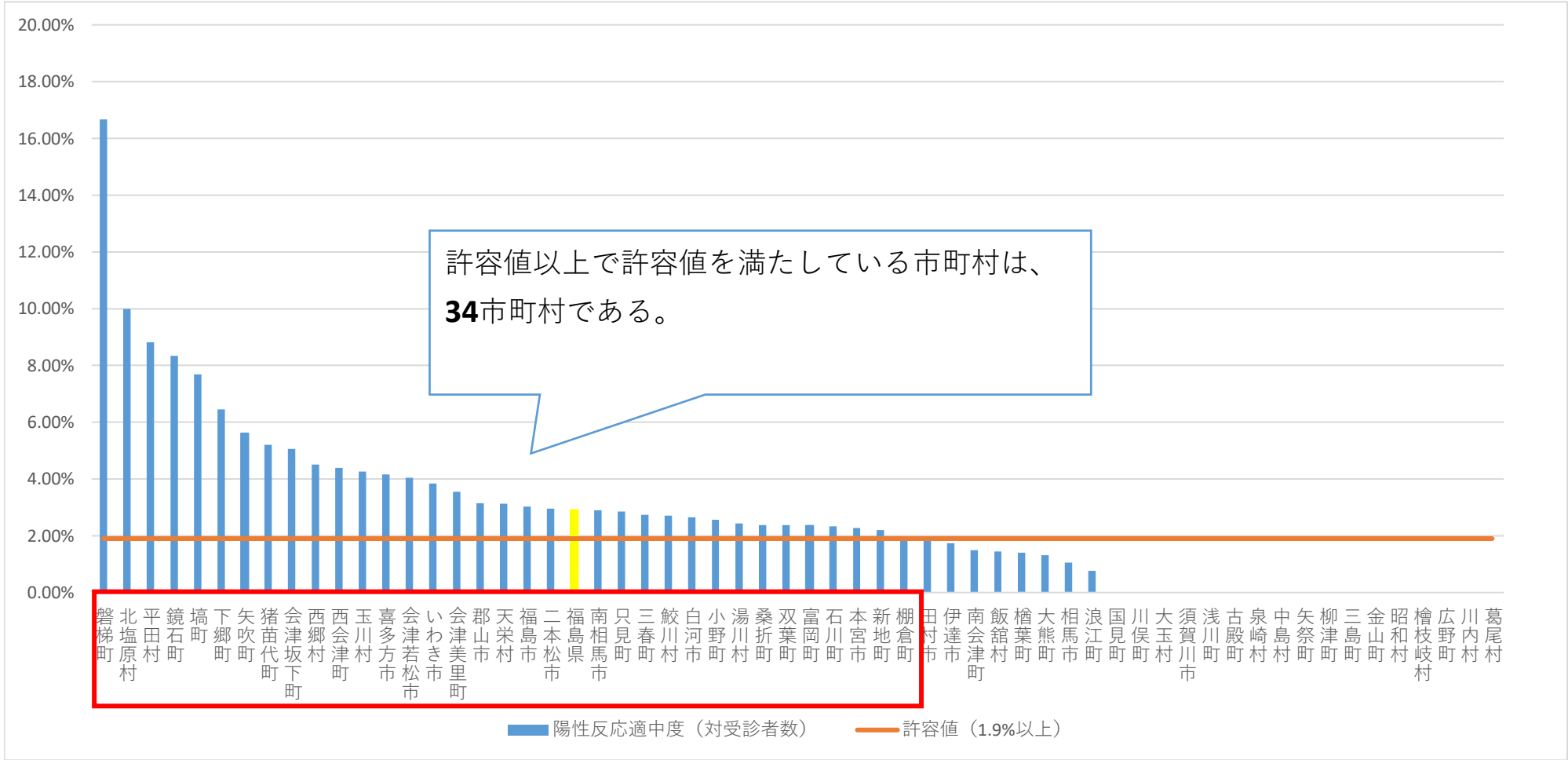


図 1 0 令和 5 年度市町村別 大腸がん検診 がん発見率（対受診者数） 40歳以上



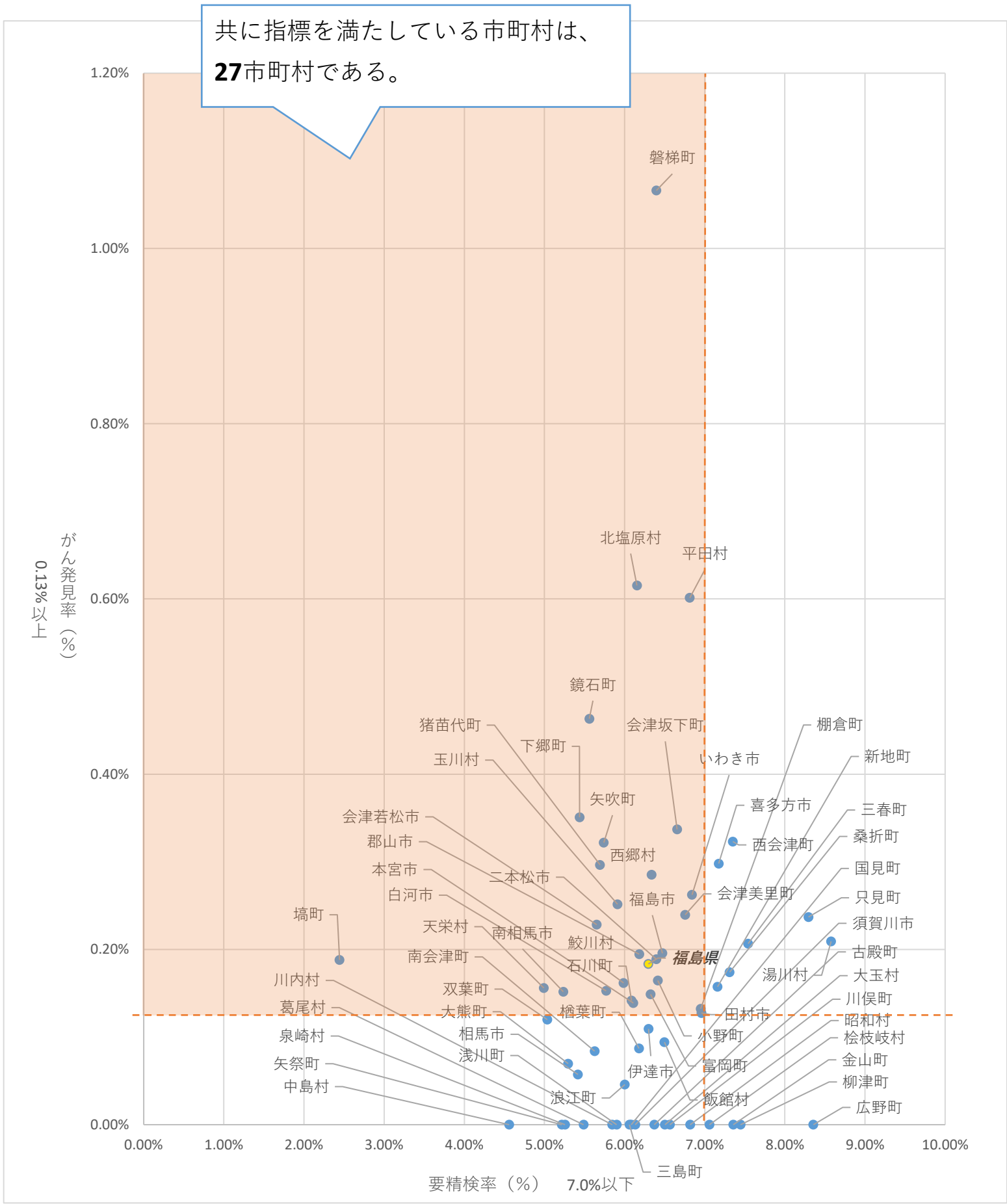
※令和 5 年度検診を受診し、令和 5・6 年度中に精密検査を受けた人の結果。

図 1 1 令和 5 年度大腸がん検診（市町村別） 陽性反応適中度 40歳以上



※令和 5 年度検診を受診し、令和 5 ・ 6 年度中に精密検査を受けた人の結果。

図 1 2 令和 5 年度大腸がん検診の要精検率とがん発見率のクロス



※令和 5 年度検診を受診し、令和 5・6 年度中に精密検査を受けた人の結果。