

福島県がん検診の精度管理について
(胃がん検診)

1.がん検診マネジメントに関すること

《ポイント》
・国の指針に基づく検診実施の推奨が必要である。なお、内視鏡実施市町村は徐々に増えている。
・市町村用チェックリストの遵守率は全国平均以下である。特に、検診機関へのフィードバック項目が低い。

表 1 指針に沿ったがん検診実施状況

改善悪化

年度		令和 6 年度		令和 7 年度		令和 8 年度 (見込み)	
検査方法		X 線	内視鏡	X 線	内視鏡	X 線	内視鏡
① 実施市町村数		58	56	58	55	58	56
②対象年齢	「50歳以上にのみ実施」の市町村数	9	46	9	46	9	45
	「50歳未満にも実施」の市町村数	49	10	49	9	48	7
	「40歳未満にも実施」の市町村数	13	5	11	5	10	3
	未定					1	4
③検診間隔	「2年に1回」の市町村数	8	44	8	45	8	44
	「1年に1回」の市町村数	50	11	50	9	49	7
	その他	0	1	0	1	0	1
	未定					1	4

5年に1回
(人間ドックに併せて実施；川内村)

◇指針
①検診項目：問診、胃部エックス線検査（※）又は胃部内視鏡検査
※ 1 = 胃部エックス線検査について、当分の間、40 歳以上年 1 回実施しても差し支えない。
②対象年齢：5 0 歳以上
③検診間隔：2 年に 1 回

表2 令和6年度市区町村用がん検診チェックリスト実施率

	胃 (エックス線)		胃 (内視鏡)		大腸		肺		乳		子宮頸	
	集団	個別	集団	個別	集団	個別	集団	個別	集団	個別	集団	個別
福島県	72.8	62.2	53.8	71.5	71.1	65	73.1	65.3	73.6	68.6	72.5	67.4
全国	84.3	75.1	81.7	78.8	83.8	76.1	84	74.3	84.3	77.8	83.9	78.2

※チェックリスト項目について、実施（もしくは実施予定）と回答した割合。

※このグラフには、次の市町村は掲載されておりません。

①検診未実施市町村 ②チェックリスト調査未回答市町村

図1 令和6年度市区町村別胃がん検診チェックリストの遵守率（エックス線 集団）

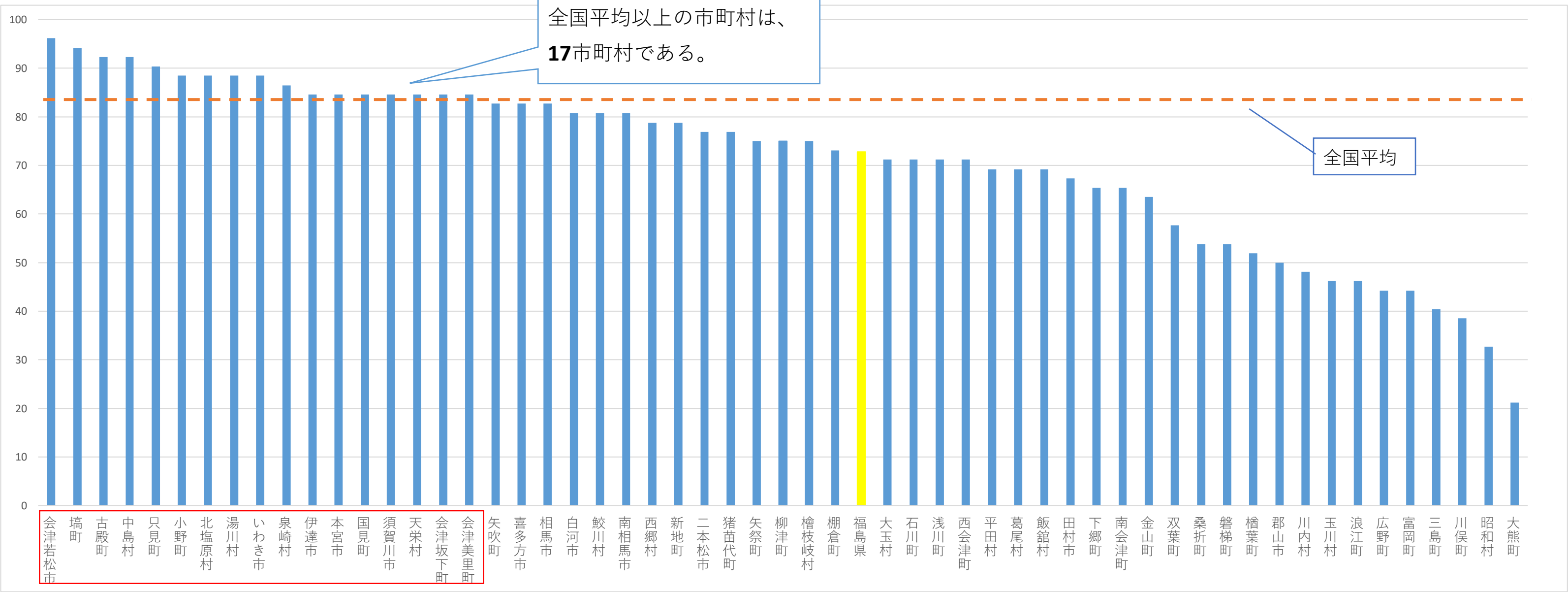


図2 令和6年度市区町村別胃がん検診チェックリストの遵守率（エックス線 個別）

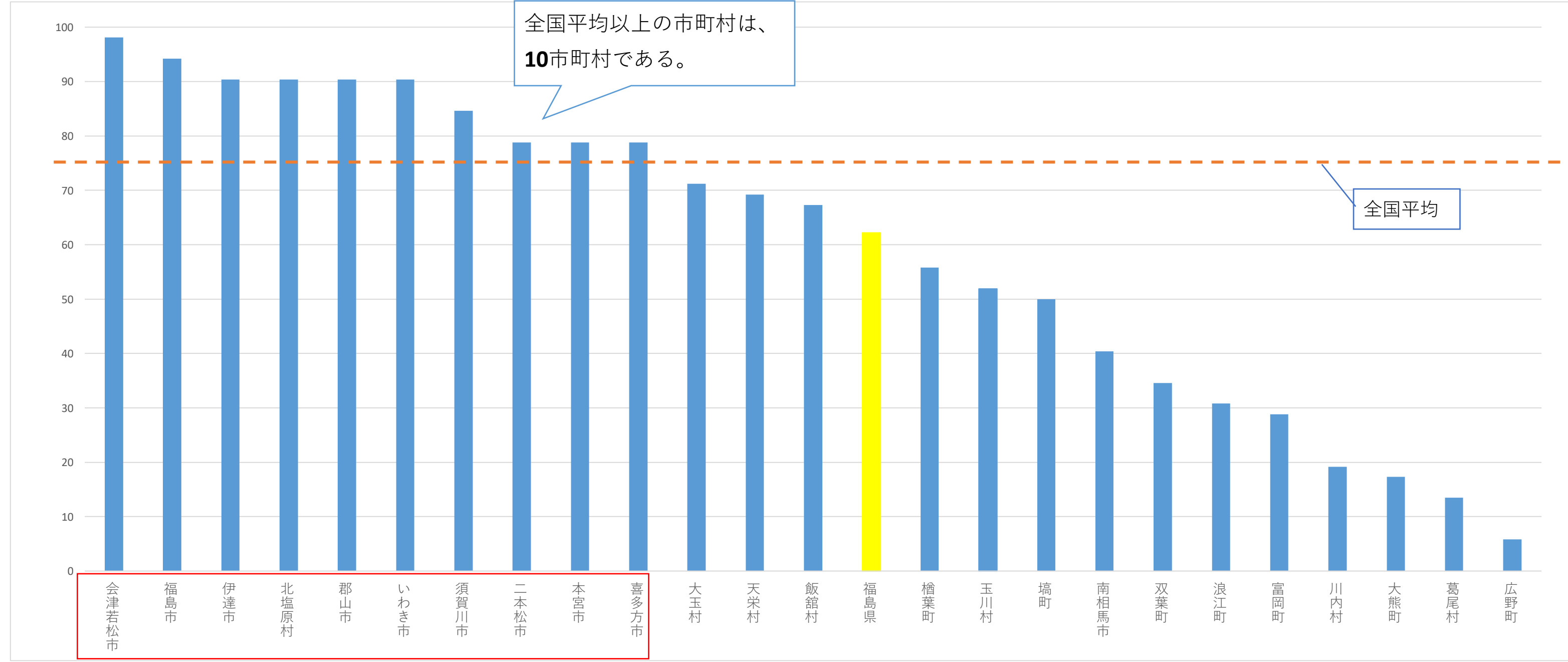
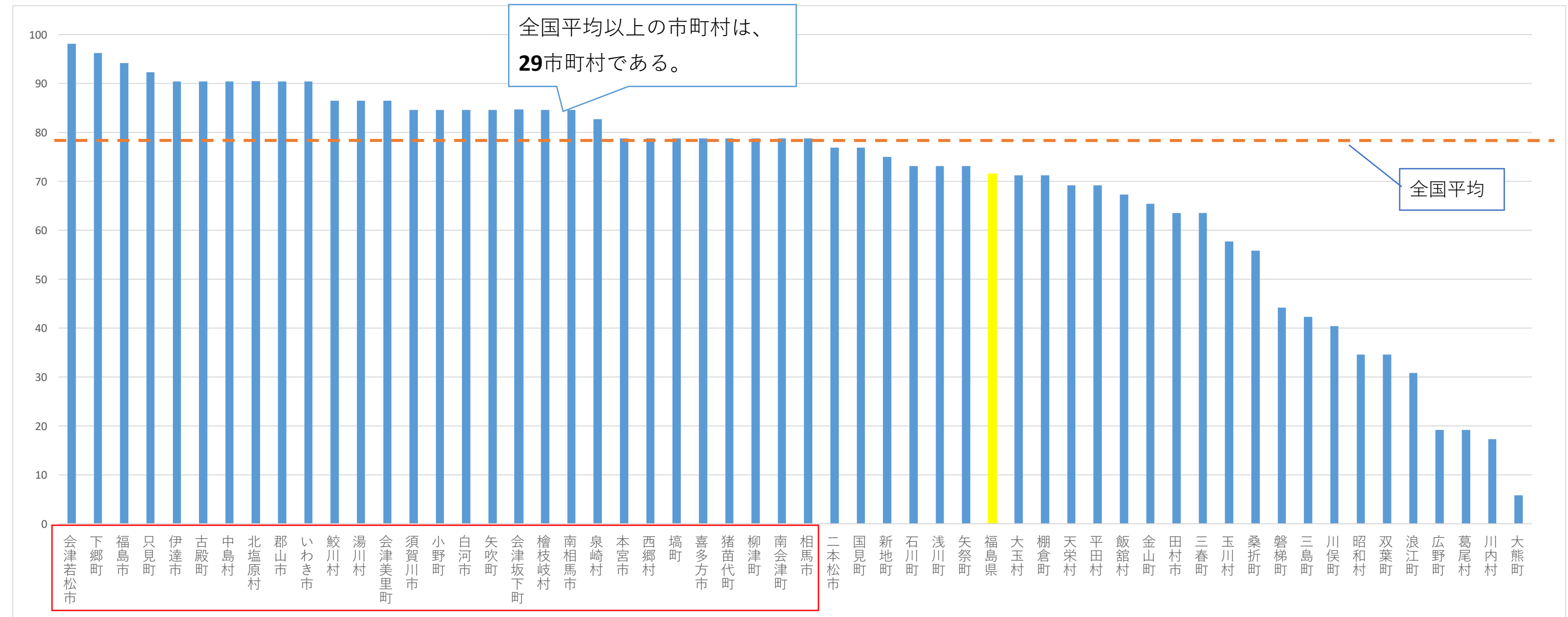


図3 令和6年度市区町村別胃がん検診チェックリストの遵守率（内視鏡 個別）



※胃がん検診チェックリストの遵守率（内視鏡 集団）は、2市町（南会津町67.3、南相馬市40.4）となっている。

表3 令和6年度チェックリスト項目別の実施状況（項目一部抜粋）

※項目について、実施（もしくは実施予定）と回答した市町村数。
※この表には、次の市町村は掲載されておりません。 ①検診未実施市町村 ②チェックリスト調査未回答市町村

（胃がんエックス線検査）

	項目	集団	個別		項目	集団	個別
1	対象者全員に、個別に受診勧奨を行っている	40/55	12/23	7	精検検査結果が不明の者について結果を確認している	49/55	18/23
2	未受診者へ再勧奨を行っている。	4/55	1/23	8	精検結果を市区町村、検診機関（医療機関）、精密検査機関が共有している	47/55	16/23
3	個人別の受診データベースを作成している	53/55	20/23	9	精密検査未受診者に精密検査の受診勧奨を行っている	53/55	19/23
4	受診勧奨時にがん検診の意義や精検受診の必要性等を記載した資料を全員に配布している	39/55	15/23	10	委託先検診機関（医療機関）を、仕様書の内容に基づいて選定している	50/55	15/23
5	要精検者全員に対し、受診可能な精密検査機関名（医療機関名）の一覧を提示している	26/55	11/23	11	検診機関（医療機関）に精度管理評価を個別にフィードバックしている	9/55	5/23
6	精密検査方法及び、精密検査（治療）結果を把握している	51/55	19/23	12	「検診機関用チェックリスト」の遵守状況をフィードバックしている	4/55	3/23

（胃がん内視鏡検査）

	項目	集団	個別		項目	集団	個別
1	対象者全員に、個別に受診勧奨を行っている	2/2	34/55	7	精検検査結果が不明の者について結果を確認している	2/2	49/55
2	未受診者へ再勧奨を行っている。	0/2	3/55	8	精検結果を市区町村、検診機関（医療機関）、精密検査機関が共有している	1/2	45/55
3	個人別の受診データベースを作成している	2/2	51/55	9	精密検査未受診者に精密検査の受診勧奨を行っている	2/2	48/55
4	受診勧奨時にがん検診の意義や精検受診の必要性等を記載した資料を全員に配布している	1/2	41/55	10	委託先検診機関（医療機関）を、仕様書の内容に基づいて選定している	1/2	46/55
5	要精検者全員に対し、受診可能な精密検査機関名（医療機関名）の一覧を提示している	1/2	28/55	11	検診機関（医療機関）に精度管理評価を個別にフィードバックしている	0/2	15/55
6	精密検査方法及び、精密検査（治療）結果を把握している	1/2	52/55	12	「検診機関用チェックリスト」の遵守状況をフィードバックしている	0/2	10/55

2.がん検診受診率の推移等について

- 《ポイント》
- ・ 受診率はコロナ禍より回復傾向であるが、コロナ前の受診率に戻っていない。
 - ・ 目標値（受診率60%）に届いていない市町村が多い。

表 4 令和 6 年度福島県の胃がん検診受診者の推移

年 度	H27年度	H28年度	H29年度	H30年度	R1年度	R2年度	R3年度	R4年度	R5年度	R6年度	前年比
対象数	307,070	229,057	229,057	229,057	229,057	229,057	192,404	188,212	185,302	183,164	
	(660,816)	(597,948)	(597,948)	(597,948)	(597,948)	(597,948)	(578,953)	(581,173)	(582,612)	(583,772)	
受診者数	82,462	68,534	63,181	58,806	54,687	35,261	42860	40,318	38,841	37,842	-999
	(142,891)	(129,573)	(125,858)	(122,464)	(120,285)	(77,613)	(101,635)	(97,780)	(100,181)	(98,064)	-2,117
受診率	26.9%	36.1%	39.5%	37.5%	35.0%	30.5%	31.7%	34.1%	32.7%	32.5%	-0.24
	(21.6%)	(24.2%)	(27.9%)	(27.6%)	(27.0%)	(24.9%)	(23.4%)	(25.3%)	(25.0%)	(25.3%)	0.28

40歳以上↔50歳以上

※上段は年齢上限あり（40～69歳）を記載、下段（ ）内は年齢上限なし（40歳以上）を対象とした数値を参考値として記載。

※H28年度以降は指針変更により上段年齢上限あり（50～69歳）、下段年齢上限なし（50歳以上）を記載。

図 4 福島県の胃がん検診受診率の推移

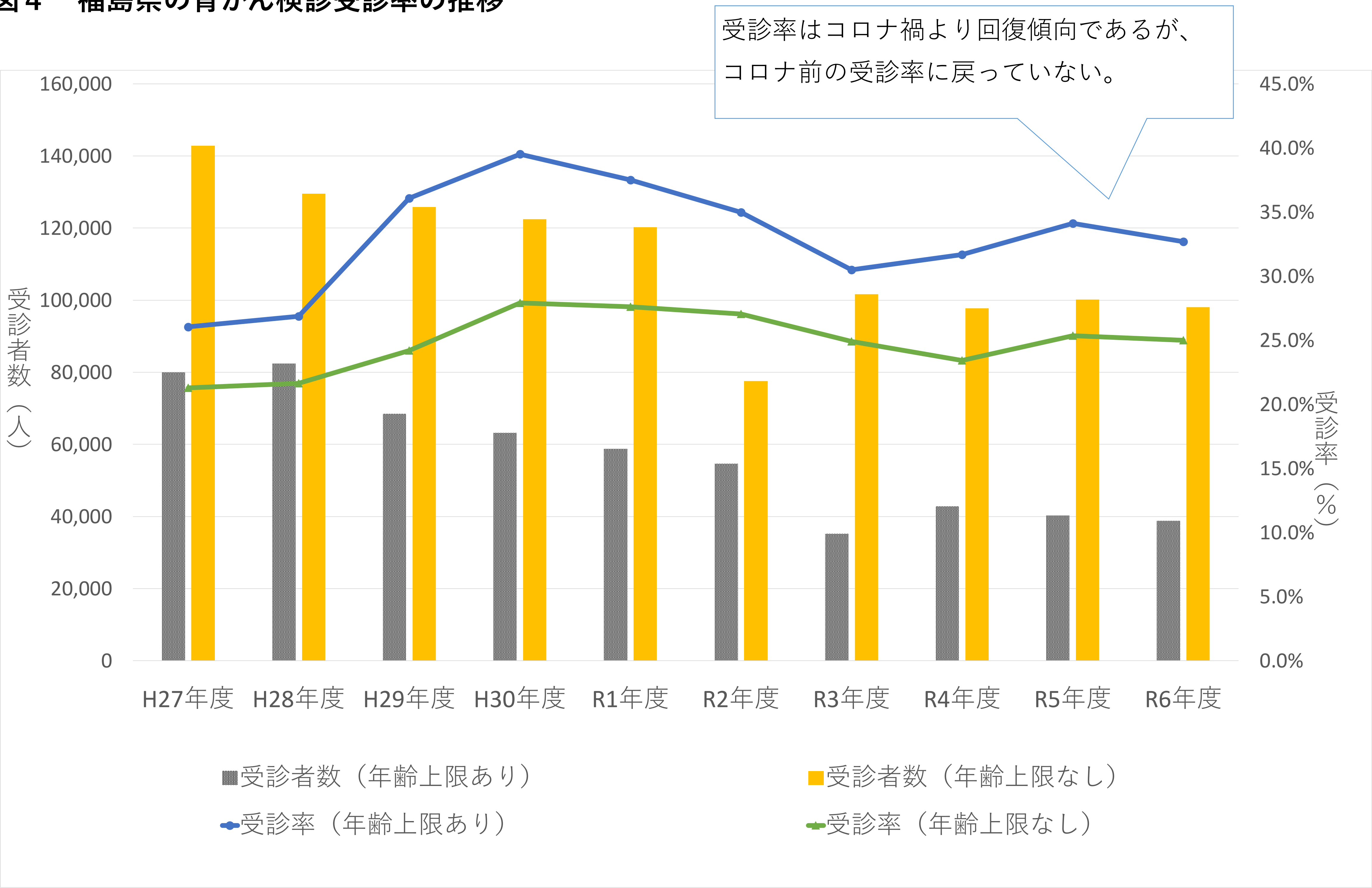


図5 胃がん検診に係る年齢区別の受診率の推移

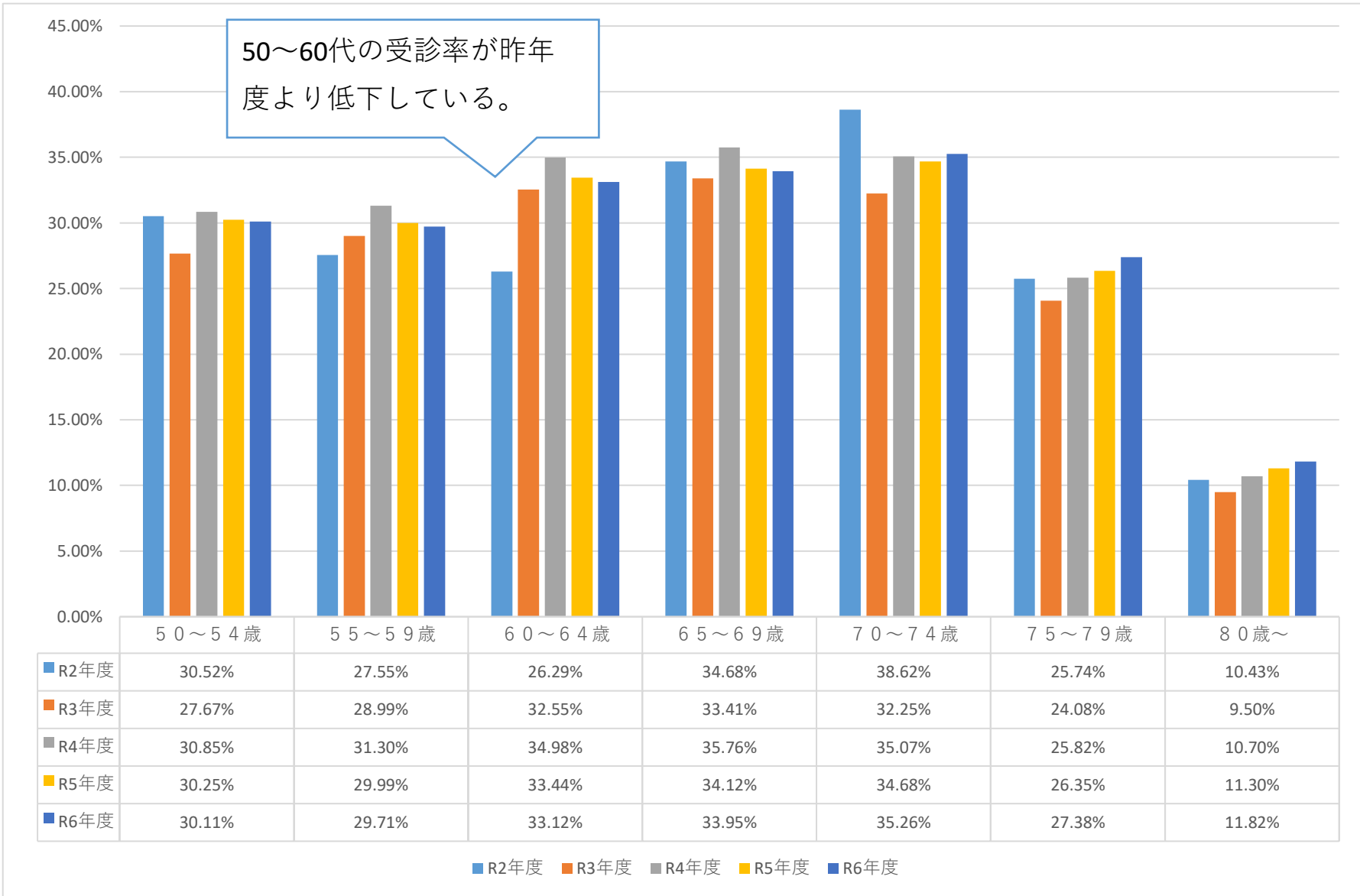


図6 令和6年度胃がん検診に係る年齢区分の受診者数

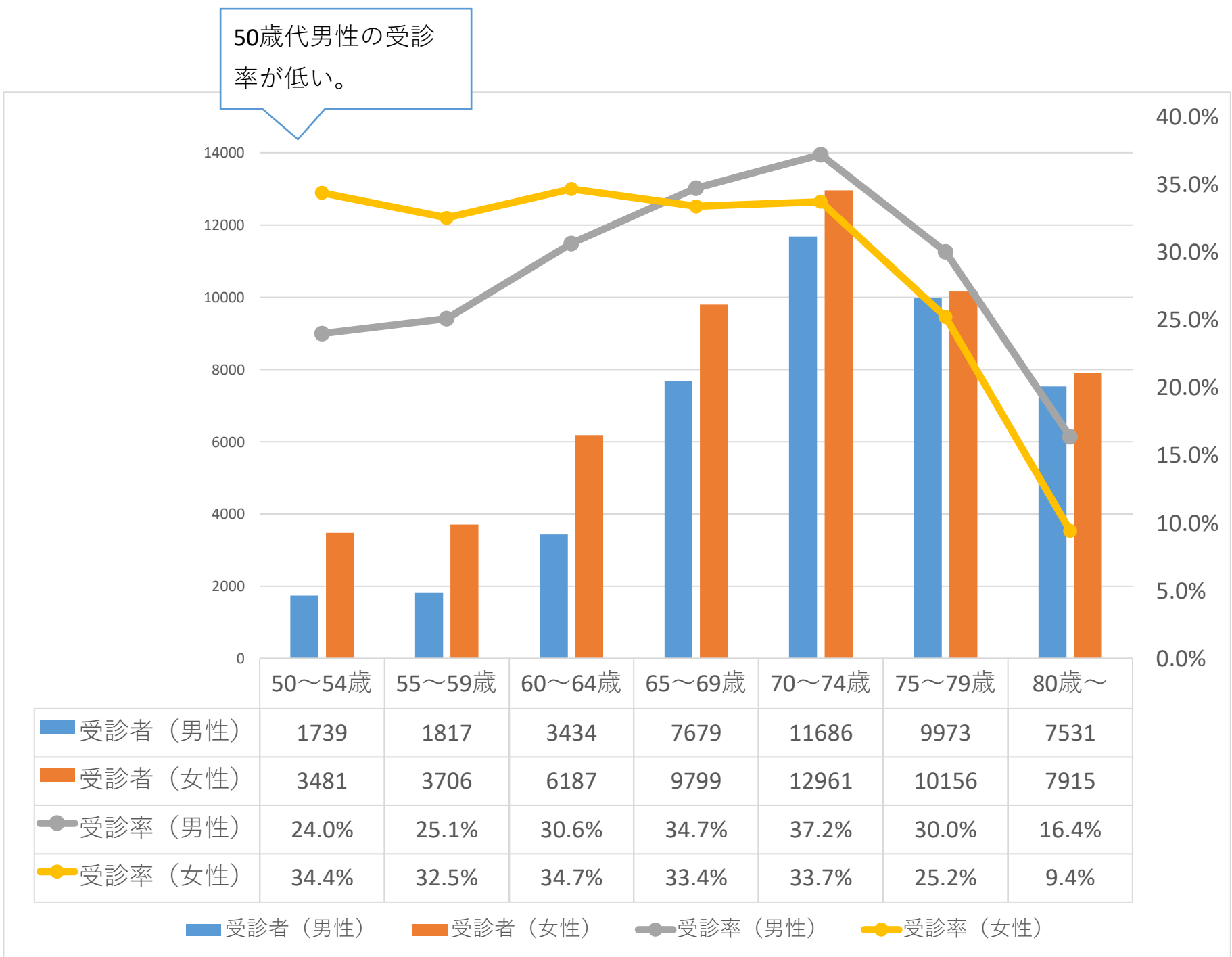


図7 令和6年度市町村別 胃がん検診受診率（50～69歳）

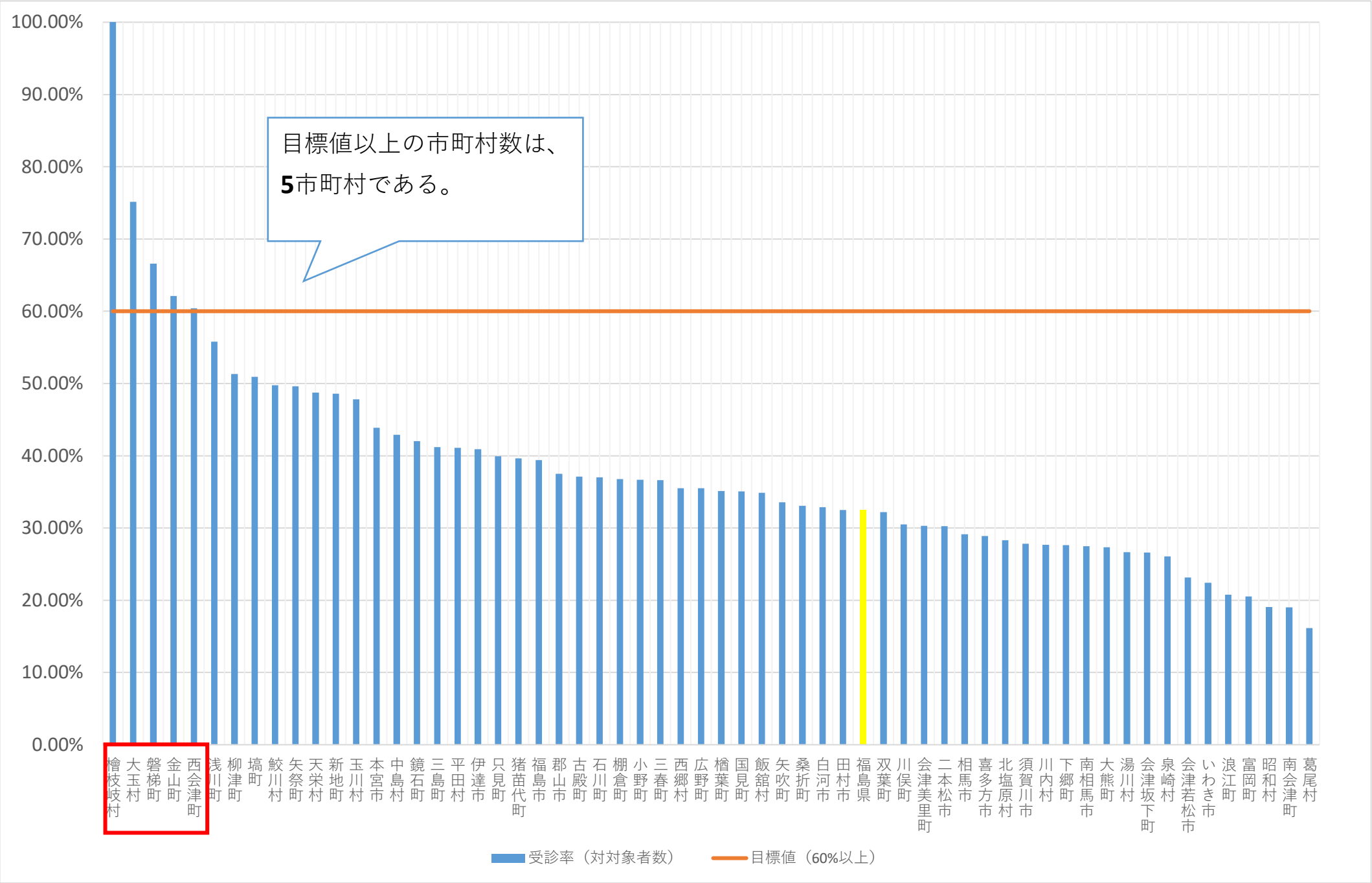
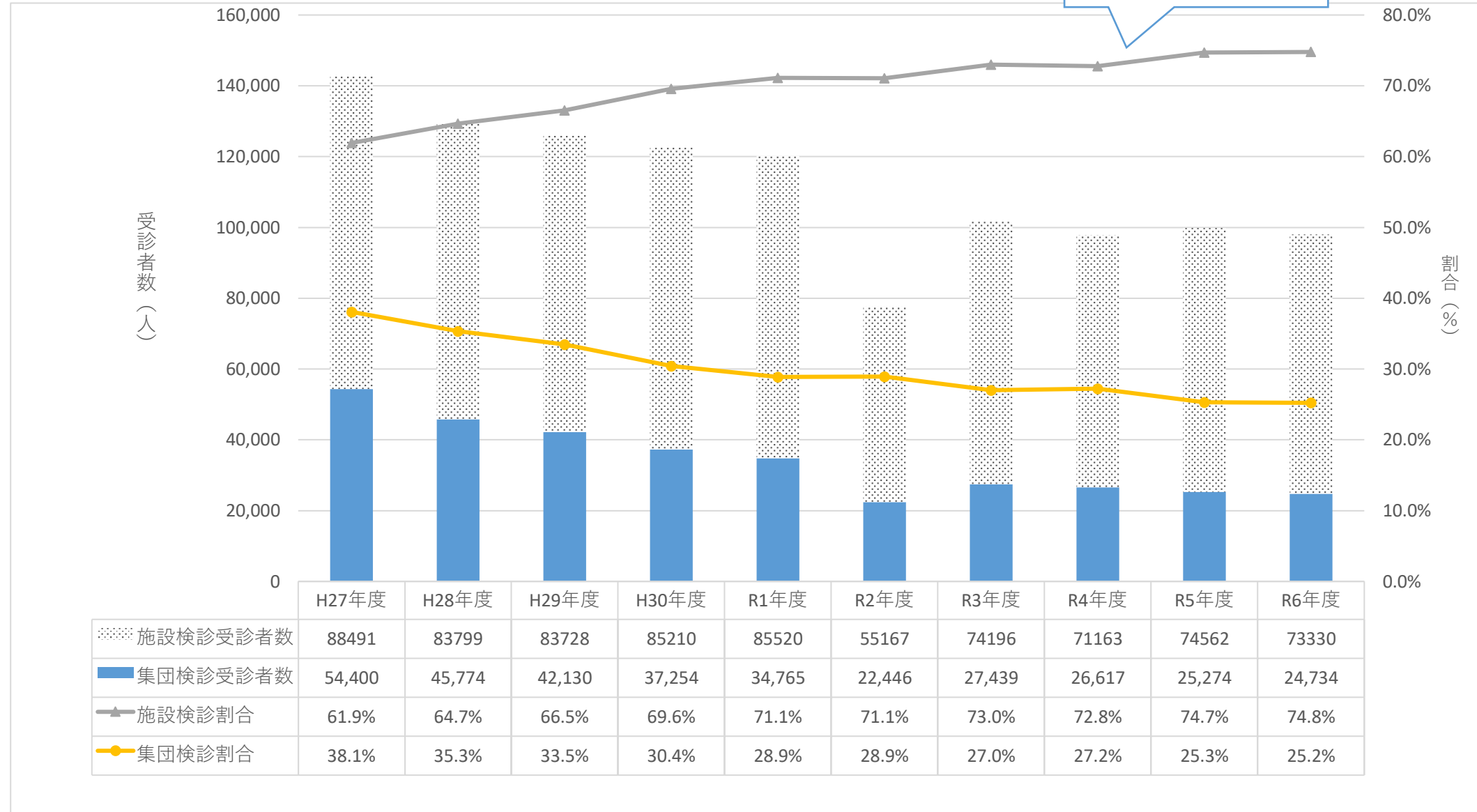


図8 胃がん検診に係る集団・施設検診の割合



※H28年度以降は指針変更により、50歳以上で集計している。（H28以前は40歳以上）

表 5 市町村別 胃がん検診受診率の推移（集団検診+施設検診，50～69歳）

No.	市町村名	R2年度		R3年度		R4年度		R5年度		R6年度		受診者数増減 R6-R5	受診率増減 R6-R5	市町村名
		検診受診者数	受診率（対対象者数）	検診受診者数	受診率（対対象者数）	検診受診者数	受診率（対対象者数）	検診受診者数	受診率（対対象者数）	検診受診者数	受診率（対対象者数）			
1	福島市	6,369	36.94%	7,194	37.14%	7,670	40.29%	7,160	40.67%	7,095	39.41%	▲ 65	▲ 1.26	福島市
2	二本松市	1,526	41.40%	1,657	49.77%	1,086	37.71%	721	27.28%	1,067	30.23%	346	2.95	二本松市
3	伊達市	570	37.87%	1,567	33.97%	1,260	43.89%	1,197	40.09%	1,165	40.89%	▲ 32	0.80	伊達市
4	本宮市	814	43.07%	886	49.76%	1,093	57.78%	801	49.08%	694	43.86%	▲ 107	▲ 5.22	本宮市
5	桑折町	234	28.06%	294	32.26%	276	36.95%	246	36.39%	219	33.08%	▲ 27	▲ 3.31	桑折町
6	国見町	146	28.30%	213	28.85%	197	33.02%	209	33.91%	217	35.08%	8	1.17	国見町
7	川俣町	173	20.09%	185	20.33%	204	24.00%	216	27.31%	232	30.49%	16	3.18	川俣町
8	大玉村	286	40.41%	281	46.38%	265	49.20%	351	67.55%	358	75.16%	7	7.61	大玉村
9	郡山市	7,717	36.15%	8,701	36.14%	8,422	37.71%	8,627	37.58%	8,447	37.47%	▲ 180	▲ 0.11	郡山市
10	須賀川市	1,062	27.46%	1,159	27.43%	1,133	28.79%	1,028	27.47%	1,134	27.82%	106	0.35	須賀川市
11	田村市	1,053	42.34%	863	34.42%	863	33.51%	788	32.48%	791	32.48%	3	0.00	田村市
12	鏡石町	147	27.56%	193	25.01%	305	36.67%	258	43.61%	266	42.02%	8	▲ 1.59	鏡石町
13	天栄村	103	40.34%	161	54.00%	149	48.81%	140	47.50%	135	48.72%	▲ 5	1.22	天栄村
14	石川町	381	30.62%	364	37.10%	344	39.40%	342	38.19%	324	36.99%	▲ 18	▲ 1.21	石川町
15	玉川村	142	35.99%	230	46.68%	169	47.13%	175	47.49%	173	47.80%	▲ 2	0.31	玉川村
16	平田村	192	37.12%	150	34.86%	180	38.03%	160	41.03%	165	41.09%	5	0.05	平田村
17	浅川町	180	40.57%	258	59.67%	195	72.23%	222	61.53%	182	55.78%	▲ 40	▲ 5.75	浅川町
18	古殿町	136	31.94%	135	36.29%	127	37.26%	113	37.77%	123	37.12%	10	▲ 0.65	古殿町
19	三春町	265	26.99%	301	33.46%	260	34.04%	228	30.43%	271	36.63%	43	6.19	三春町
20	小野町	217	34.39%	204	31.48%	220	33.49%	213	37.18%	197	36.67%	▲ 16	▲ 0.51	小野町
21	白河市	1,040	30.15%	1,381	29.58%	1,431	35.11%	1,335	33.20%	1,307	32.89%	▲ 28	▲ 0.31	白河市
22	西郷村	430	31.47%	533	35.62%	402	30.79%	404	25.70%	356	35.52%	▲ 48	9.82	西郷村
23	泉崎村	74	30.12%	184	28.19%	179	34.20%	140	30.07%	126	26.07%	▲ 14	▲ 4.00	泉崎村
24	中島村	150	41.18%	155	38.34%	159	43.38%	158	43.93%	148	42.87%	▲ 10	▲ 1.05	中島村
25	矢吹町	478	30.42%	512	34.54%	471	36.25%	448	33.39%	441	33.56%	▲ 7	0.17	矢吹町
26	棚倉町	314	37.52%	416	49.32%	391	46.23%	336	40.34%	302	36.77%	▲ 34	▲ 3.57	棚倉町
27	矢祭町	223	56.79%	195	59.64%	196	54.43%	163	53.67%	151	49.61%	▲ 12	▲ 4.06	矢祭町
28	塙町	309	43.27%	305	52.10%	243	49.89%	307	53.22%	199	50.94%	▲ 108	▲ 2.28	塙町
29	鮫川村	151	57.96%	130	65.56%	129	64.69%	109	63.11%	115	49.75%	6	▲ 13.36	鮫川村
30	会津若松市	1,887	20.45%	1,803	23.24%	1,845	23.21%	1,738	23.45%	1,768	23.13%	30	▲ 0.33	会津若松市
31	喜多方市	151	13.84%	783	19.68%	643	28.20%	688	28.25%	661	28.89%	▲ 27	0.64	喜多方市
32	北塩原村	56	28.48%	67	35.81%	56	36.77%	46	31.48%	44	28.32%	▲ 2	▲ 3.16	北塩原村
33	西会津町	345	59.50%	319	69.95%	296	71.23%	239	63.13%	249	60.42%	10	▲ 2.72	西会津町
34	磐梯町	147	57.83%	167	76.23%	156	76.41%	168	68.98%	162	66.59%	▲ 6	▲ 2.39	磐梯町
35	猪苗代町	42	28.20%	322	26.64%	340	42.28%	317	38.13%	317	39.63%	0	1.50	猪苗代町
36	会津坂下町	329	29.31%	352	31.86%	325	32.02%	272	29.67%	249	26.58%	▲ 23	▲ 3.09	会津坂下町
37	湯川村	56	22.71%	61	25.87%	32	24.03%	49	21.32%	39	26.64%	▲ 10	5.32	湯川村
38	柳津町	112	42.73%	121	61.81%	102	62.61%	92	55.95%	73	51.31%	▲ 19	▲ 4.64	柳津町
39	三島町	41	27.48%	50	50.00%	39	54.58%	34	45.09%	30	41.20%	▲ 4	▲ 3.88	三島町
40	金山町	55	41.81%	60	54.95%	41	61.66%	58	55.13%	48	62.13%	▲ 10	6.99	金山町
41	昭和村	2	18.59%	31	18.90%	31	31.07%	19	26.45%	19	19.04%	0	▲ 7.41	昭和村
42	会津美里町	534	32.46%	459	36.13%	399	34.61%	336	30.71%	347	30.30%	11	▲ 0.42	会津美里町
43	下郷町	107	28.71%	106	31.91%	109	34.21%	90	33.17%	64	27.63%	▲ 26	▲ 5.54	下郷町
44	檜枝岐村	25	186.96%	30	116.50%	29	112.63%	24	100.77%	18	103.52%	▲ 6	2.75	檜枝岐村
45	只見町	36	21.35%	51	22.65%	69	36.17%	71	40.39%	56	39.93%	▲ 15	▲ 0.46	只見町
46	南会津町	118	15.98%	226	19.83%	207	27.63%	189	24.15%	121	19.02%	▲ 68	▲ 5.13	南会津町
47	相馬市	777	27.28%	836	31.86%	859	35.79%	742	33.01%	696	29.12%	▲ 46	▲ 3.88	相馬市
48	南相馬市	1,098	28.24%	1,132	27.06%	1,184	28.61%	1,004	28.01%	1,088	27.46%	84	▲ 0.55	南相馬市
49	広野町	120	45.77%	119	35.81%	97	34.96%	109	31.94%	112	35.52%	3	3.58	広野町
50	檜葉町	258	41.54%	267	36.94%	256	36.72%	268	35.44%	215	35.12%	▲ 53	▲ 0.32	檜葉町
51	富岡町	314	28.60%	300	29.81%	285	29.63%	257	21.51%	262	20.54%	5	▲ 0.97	富岡町
52	川内村	49	28.68%	51	24.34%	52	28.61%	47	29.24%	40	27.68%	▲ 7	▲ 1.56	川内村
53	大熊町	346	39.74%	343	34.97%	315	32.62%	286	29.84%	252	27.35%	▲ 34	▲ 2.49	大熊町
54	双葉町	290	45.17%	257	43.51%	259	39.86%	224	38.09%	207	32.19%	▲ 17	▲ 5.90	双葉町
55	浪江町	765	47.20%	863	48.04%	463	39.47%	442	21.90%	395	20.76%	▲ 47	▲ 1.14	浪江町
56	葛尾村	17	13.08%	20	10.77%	31	14.23%	25	16.54%	19	16.15%	▲ 6	▲ 0.38	葛尾村
57	新地町	272	43.65%	265	51.84%	219	53.07%	252	48.30%	239	48.57%	▲ 13	0.27	新地町
58	飯舘村	333	56.56%	384	49.47%	349	48.79%	256	40.33%	279	34.89%	23	▲ 5.44	飯舘村
59	いわき市	1,697	17.38%	4,208	17.35%	3,211	22.28%	3,904	21.73%	3,373	22.44%	▲ 531	0.70	いわき市
	福島県	35,261	30.52%	42,860	31.68%	40,318	34.13%	38,841	32.70%	37,842	32.46%	▲ 999	▲ 0.24	福島県

※施設検診を実施している市町村を緑着色（24ヶ所）

3.がん検診におけるプロセス指標について

《ポイント》
・精密検査については、未受診率と比較すると未把握率が高い。
・県平均の要精検率・がん発見率・陽性反応適中度については、許容値以内である。

表 6 令和 5 年度胃がん検診精検受診率（50歳以上）

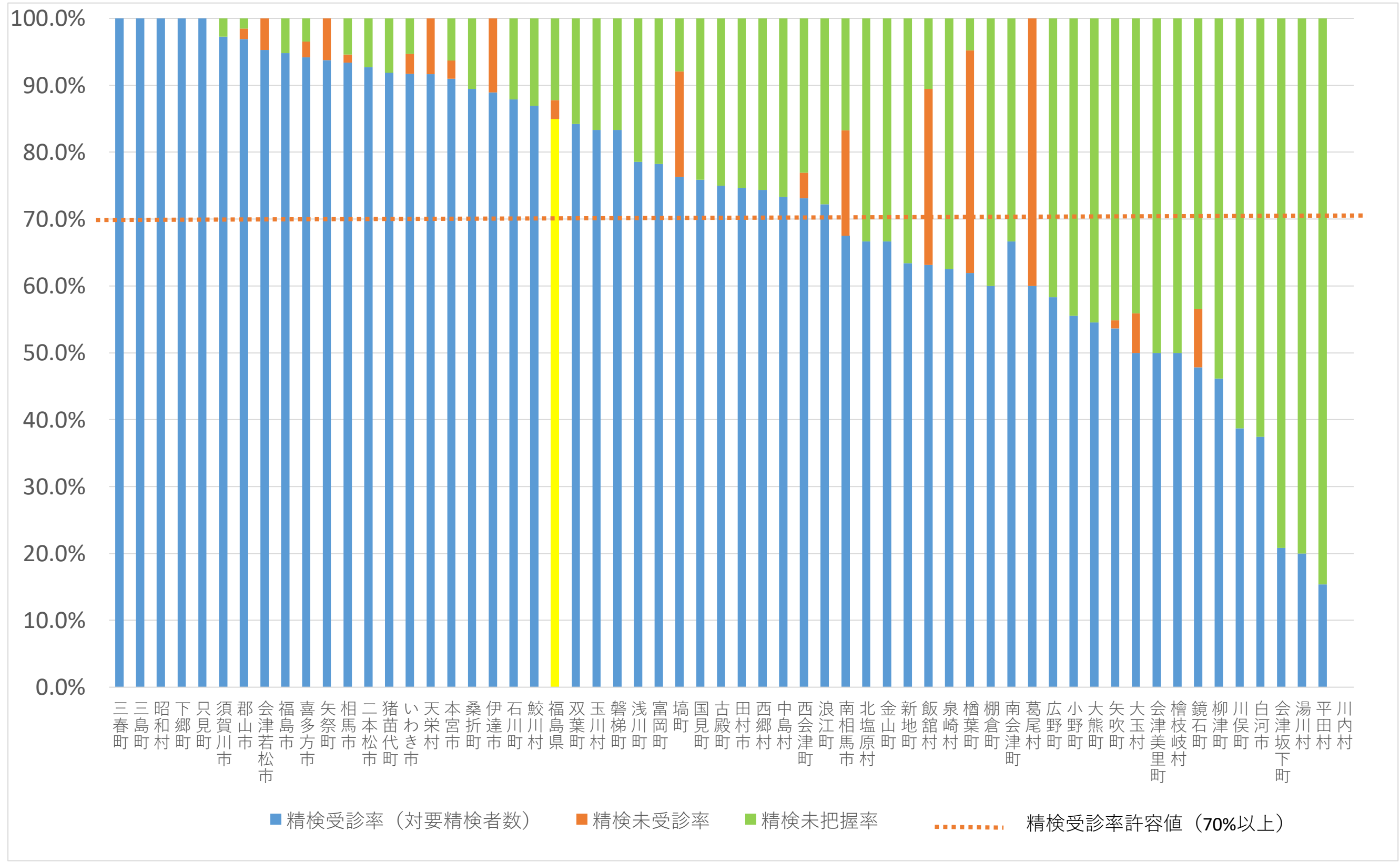
年度	受診者数	要精検者数	要精検率	精検受診者数	精検受診率	がん発見数	がん発見率 （対受診者数）	がん発見率 （対精検受診者数）	
H27年度	142,891	8,713	6.10%	7,385	84.76%	360	0.25%	4.87%	↑ 40歳以上
H28年度	129,573	8,658	6.68%	7,478	86.37%	378	0.29%	5.05%	↓ 50歳以上
H29年度	125,858	7,347	5.84%	6,849	93.22%	345	0.27%	5.04%	
H30年度	122,464	7,151	5.84%	6,395	89.43%	373	0.30%	5.83%	
R1年度	120,285	6,884	5.72%	5,884	85.47%	392	0.33%	6.66%	
R2年度	78,239	4,375	5.59%	3,855	88.11%	273	0.35%	7.08%	
R3年度	101,661	6,094	5.99%	5,418	88.91%	407	0.35%	7.51%	※
R4年度	97,498	4,604	4.72%	4,116	89.40%	301	0.31%	7.31%	
R5年度	100,442	4,969	4.95%	4,116	84.97%	308	0.31%	7.30%	

※H28年度以降は指針変更により、50歳以上で集計している。（H28以前は40歳以上）

※R2年度以降は集計元データの変更により、当該年度の検診について当該年度と次年度に精密検査を受けた人の検査結果を集計している（R元年度以前は、当該年度検診について当該年度中に精密検査を受けた人を集計している。）

図 9 令和 5 年度市町村別 胃がん検診 精検受診率・未受診率・未把握率（50歳以上）

未受診率と比較し、未把握率の割合が多い。



※令和 5 年度検診を受診し、令和 5 ・ 6 年度中に精密検査を受けた人の結果。

図 1 0 令和 5 年度市町村別 胃がん検診 要精検率（50歳以上）

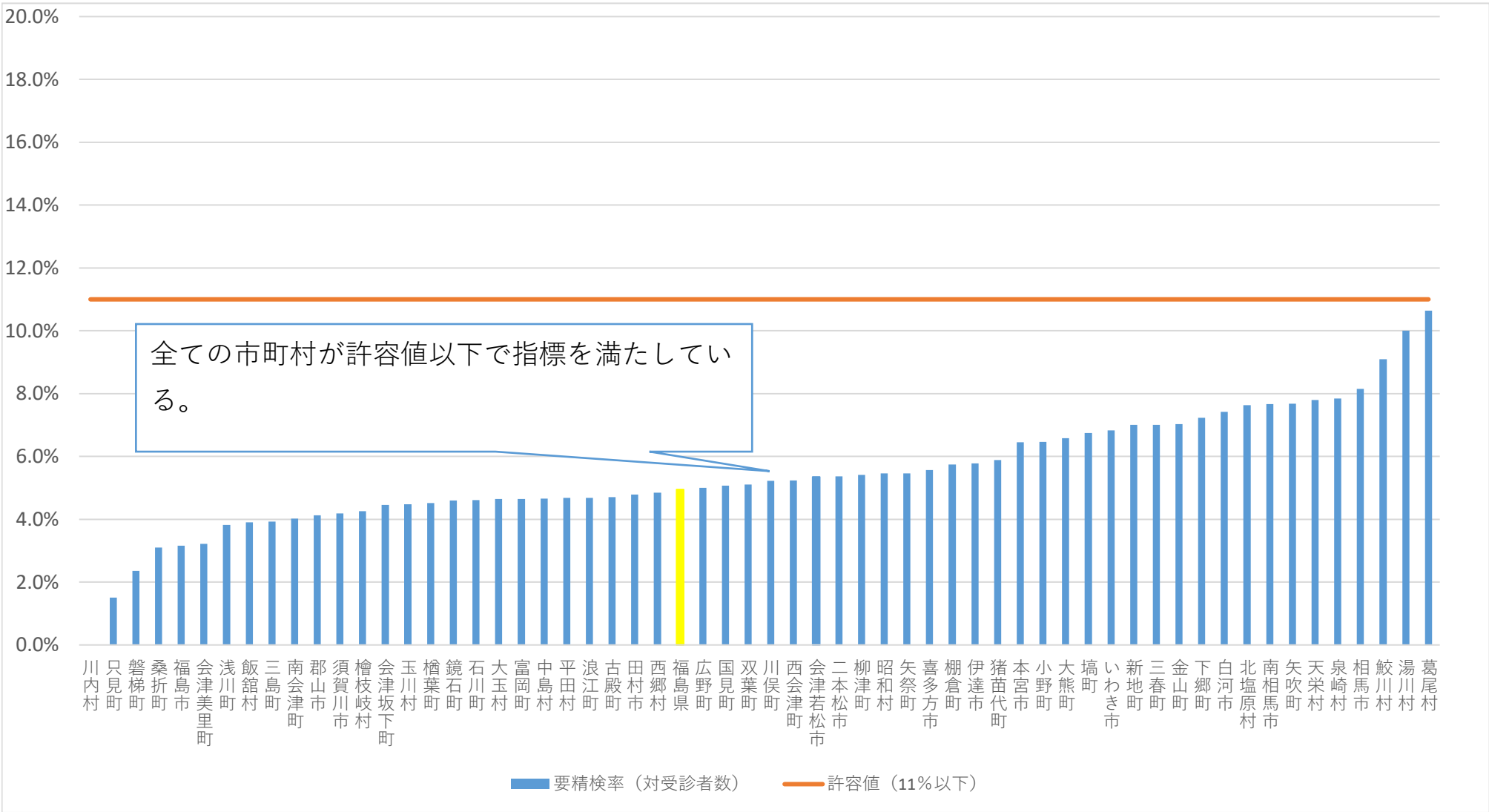
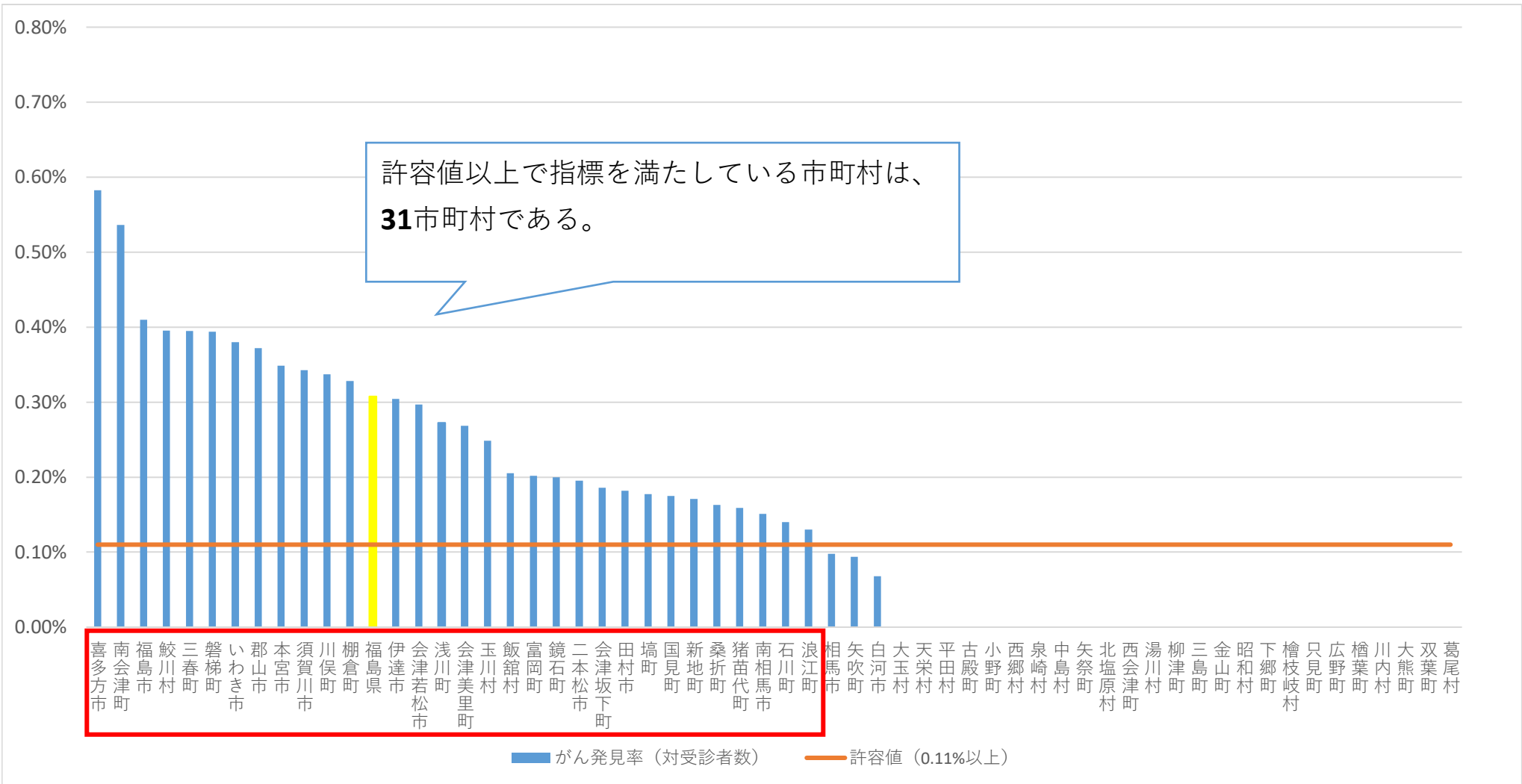
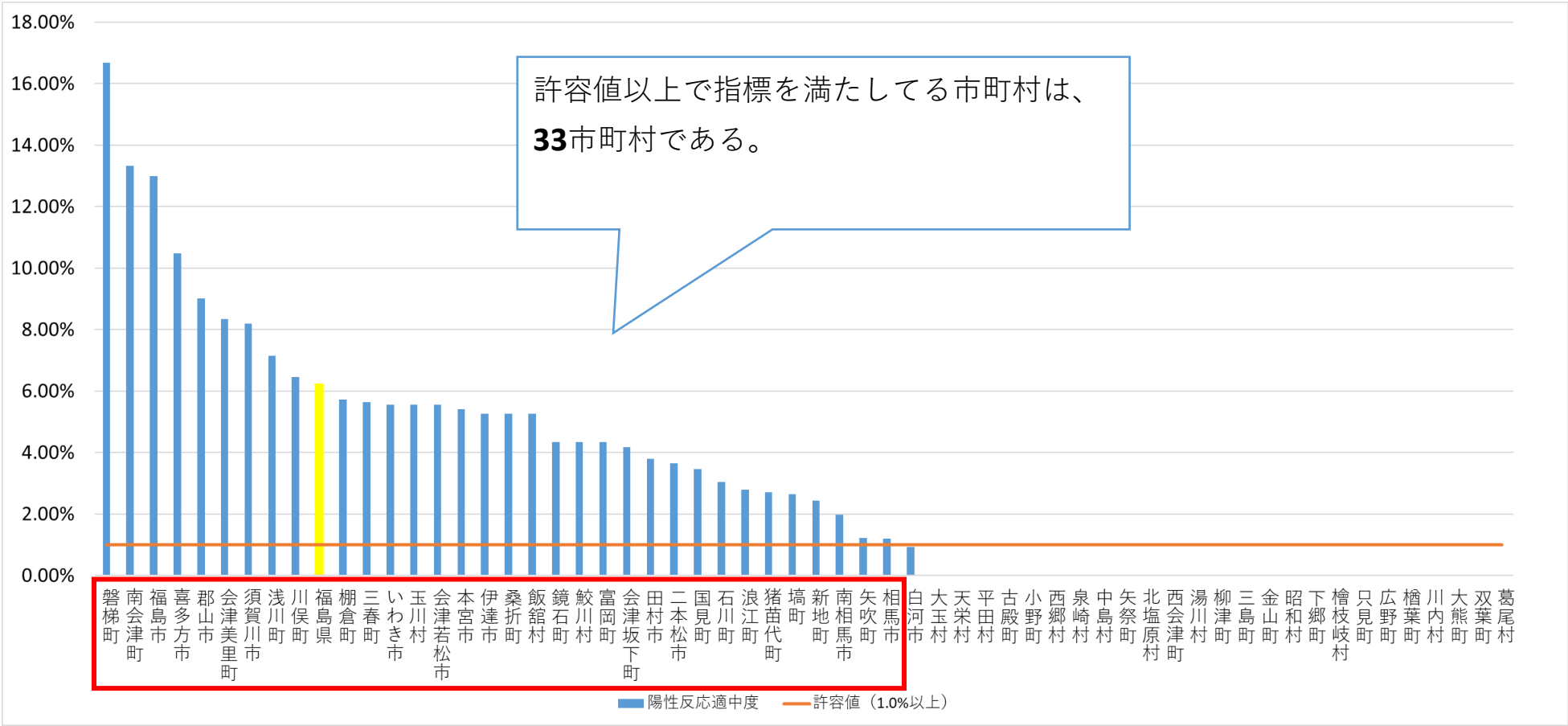


図 1 1 令和 5 年度市町村別 胃がん検診 がん発見率（対受診者数） 50歳以上



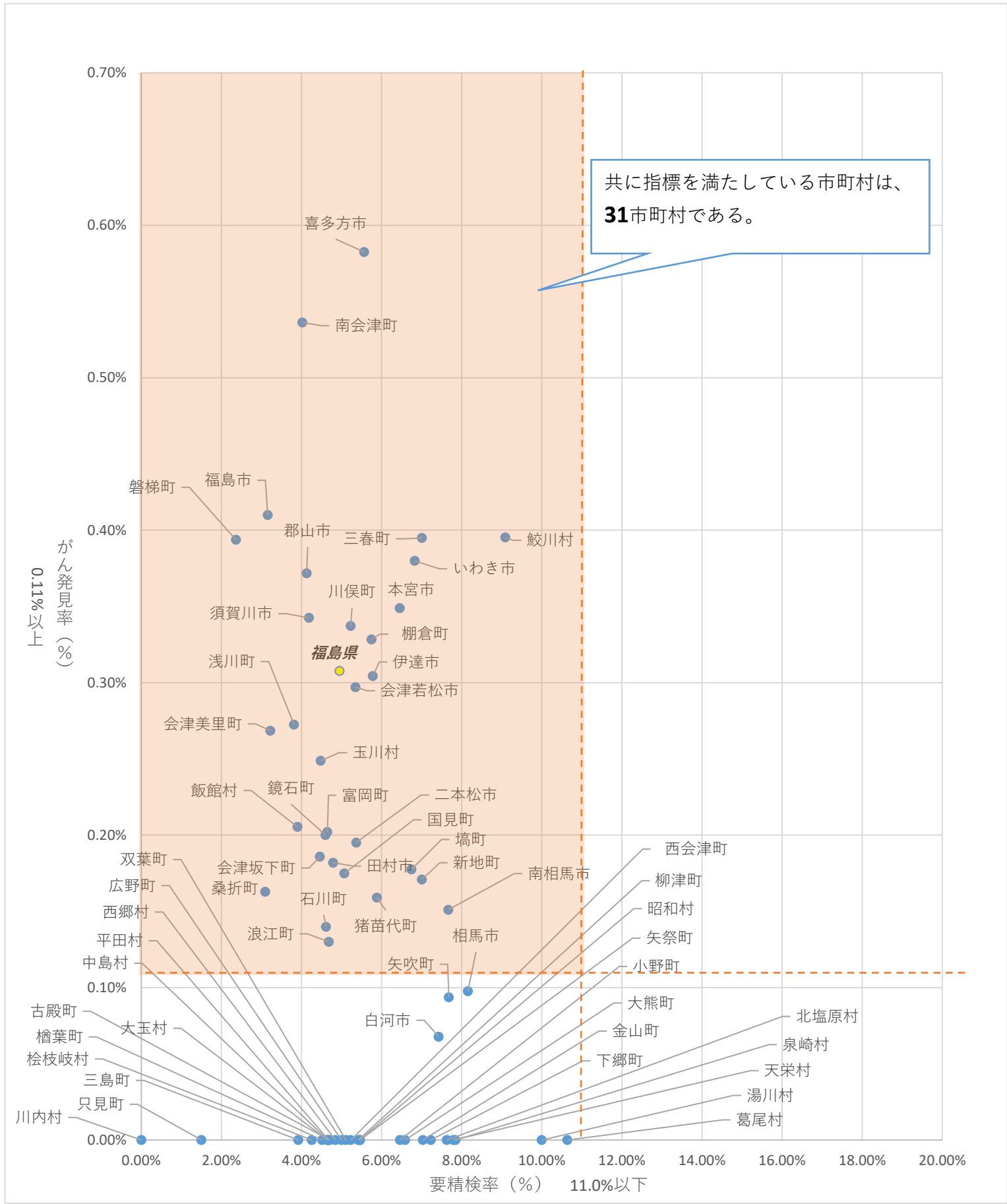
※令和 5 年度検診を受診し、令和 5 ・ 6 年度中に精密検査を受けた人の結果。

図 1 2 令和 5 年度胃がん検診（市町村別） 陽性反応適中度 50歳以上



※令和 5 年度検診を受診し、令和 5 ・ 6 年度中に精密検査を受けた人の結果。

図 1 3 令和 5 年度胃がん検診の要精検率とがん発見率のクロス



※令和 5 年度検診を受診し、令和 5・6 年度中に精密検査を受けた人の結果。