

# 福島県感染症発生動向調査 月報

## Infectious Diseases Monthly Report FUKUSHIMA

2026年2月号  
令和8年2月25日発行

### 総評

- ・性器クラミジア感染症は、前月と比較して横ばいです。
- ・性器ヘルペスウイルス感染症は、前月と比較して男女ともに増加しました。
- ・尖圭コンジローマは、前月と比較して男性が増加しました。
- ・淋菌感染症は、横ばいの傾向が続いています。
  
- ・メチシリン耐性黄色ブドウ球菌感染症は、横ばいの傾向が続いています。
- ・ペニシリン耐性肺炎球菌感染症は、2名報告がありました。
- ・薬剤耐性緑膿菌感染症の報告はありませんでした。

### 目次

#### 【STD 疾患】

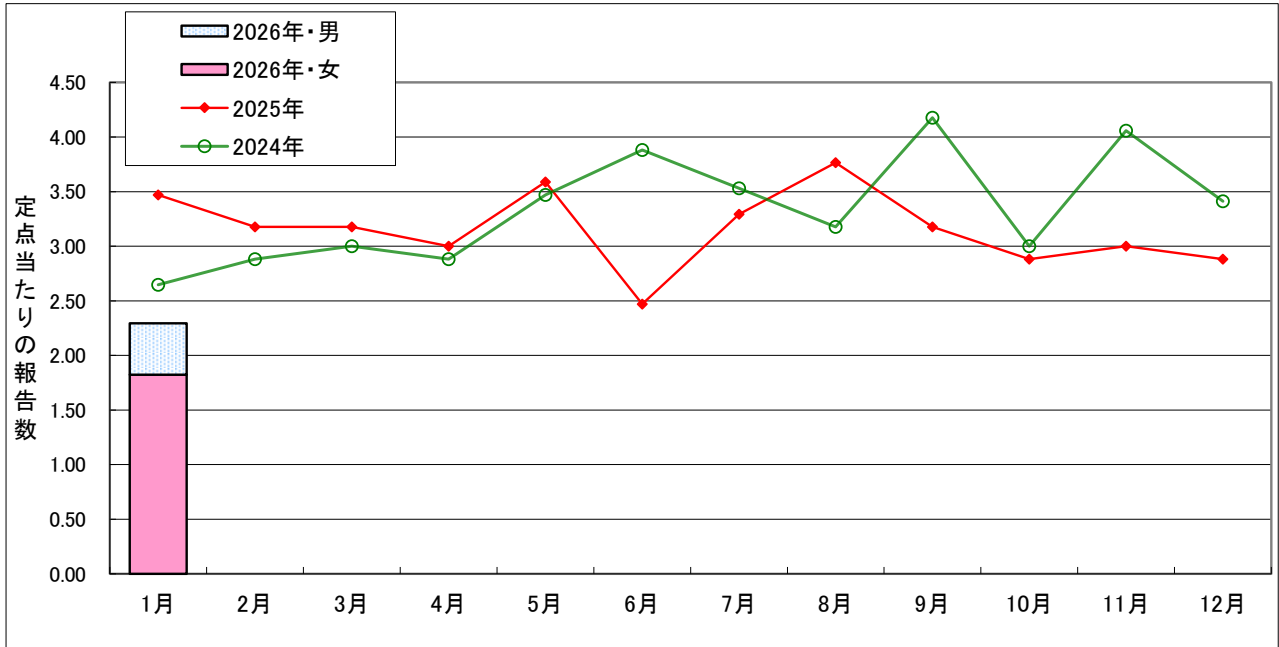
- ・性器クラミジア感染症 . . . . . 2～3
- ・性器ヘルペスウイルス感染症 . . . . . 4～5
- ・尖圭コンジローマ . . . . . 6～7
- ・淋菌感染症 . . . . . 8～9

#### 【薬剤耐性菌感染症】

- ・メチシリン耐性黄色ブドウ球菌感染症 . . . . . 10～11
- ・ペニシリン耐性肺炎球菌感染症 . . . . . 12～13
- ・薬剤耐性緑膿菌感染症 . . . . . 14～15

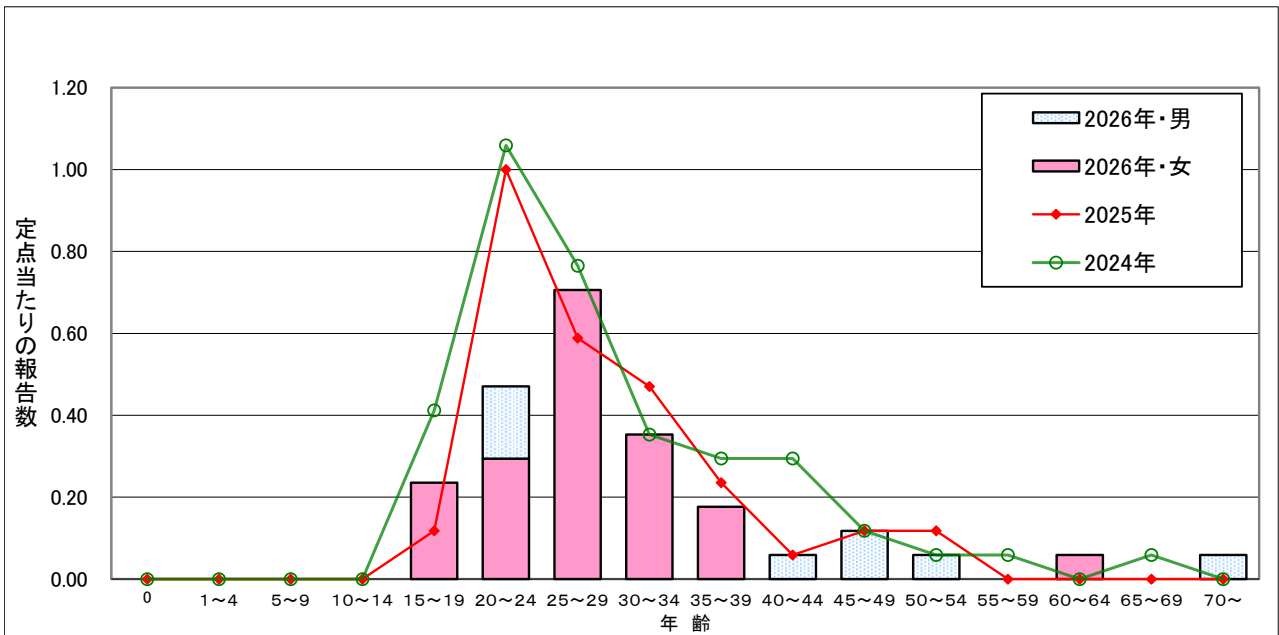
福島県衛生研究所感染症情報センター  
Mail : eiseikenkyuu@pref.fukushima.lg.jp

# 性器クラミジア感染症

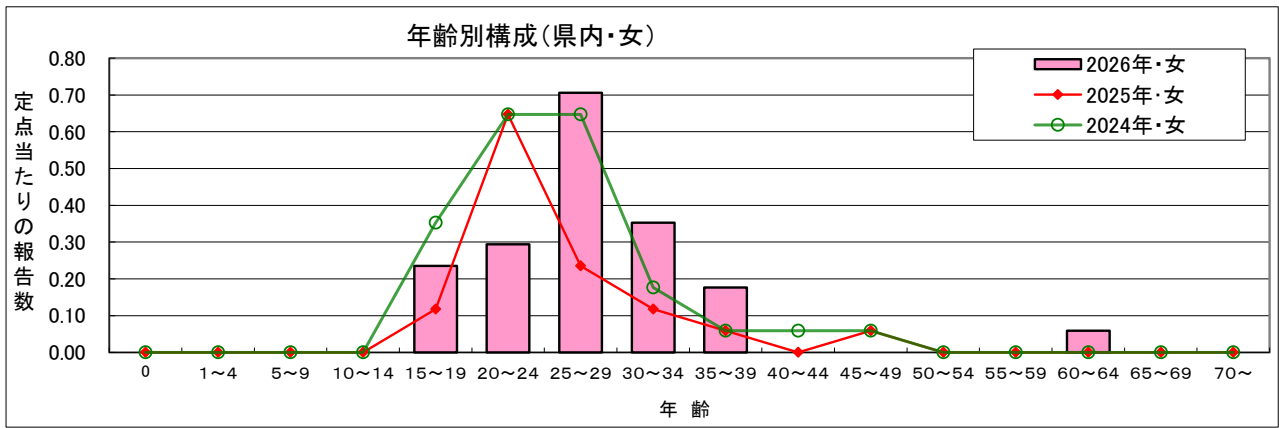
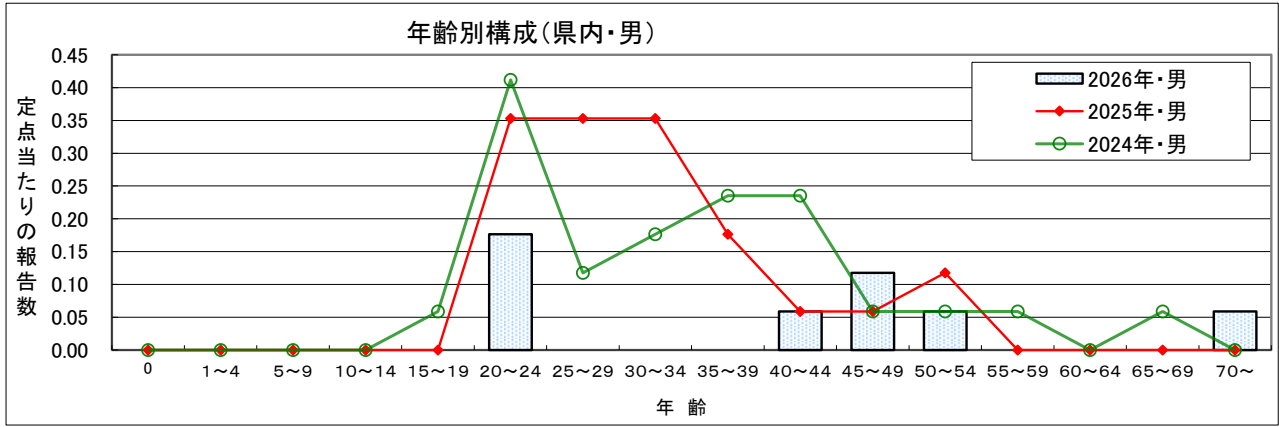


|         | 1月   | 2月   | 3月   | 4月   | 5月   | 6月   | 7月   | 8月   | 9月   | 10月  | 11月  | 12月  |
|---------|------|------|------|------|------|------|------|------|------|------|------|------|
| 2026年・男 | 0.47 | —    | —    | —    | —    | —    | —    | —    | —    | —    | —    | —    |
| 2026年・女 | 1.82 | —    | —    | —    | —    | —    | —    | —    | —    | —    | —    | —    |
| 2026年   | 2.29 | —    | —    | —    | —    | —    | —    | —    | —    | —    | —    | —    |
| 2025年   | 3.47 | 3.18 | 3.18 | 3.00 | 3.59 | 2.47 | 3.29 | 3.76 | 3.18 | 2.88 | 3.00 | 2.88 |
| 2024年   | 2.65 | 2.88 | 3.00 | 2.88 | 3.47 | 3.88 | 3.53 | 3.18 | 4.18 | 3.00 | 4.06 | 3.41 |

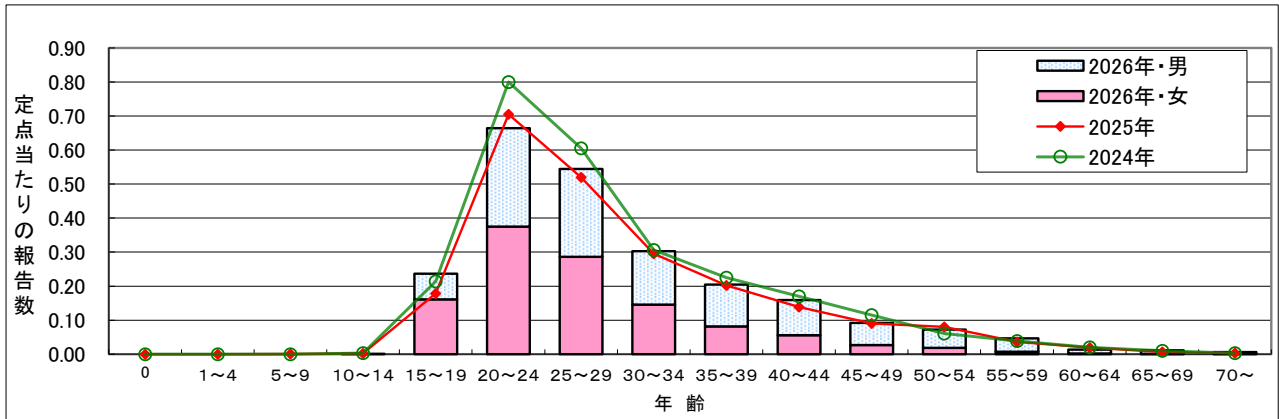
## 2024～2026年 県内の年齢別構成(1月)



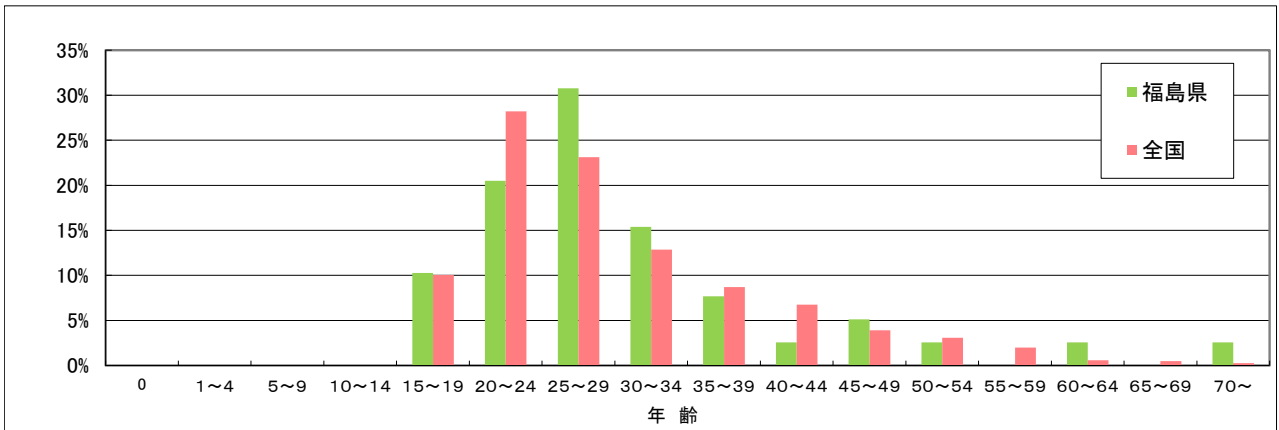
### 2024～2026年 男女別年齢別構成の比較(1月)



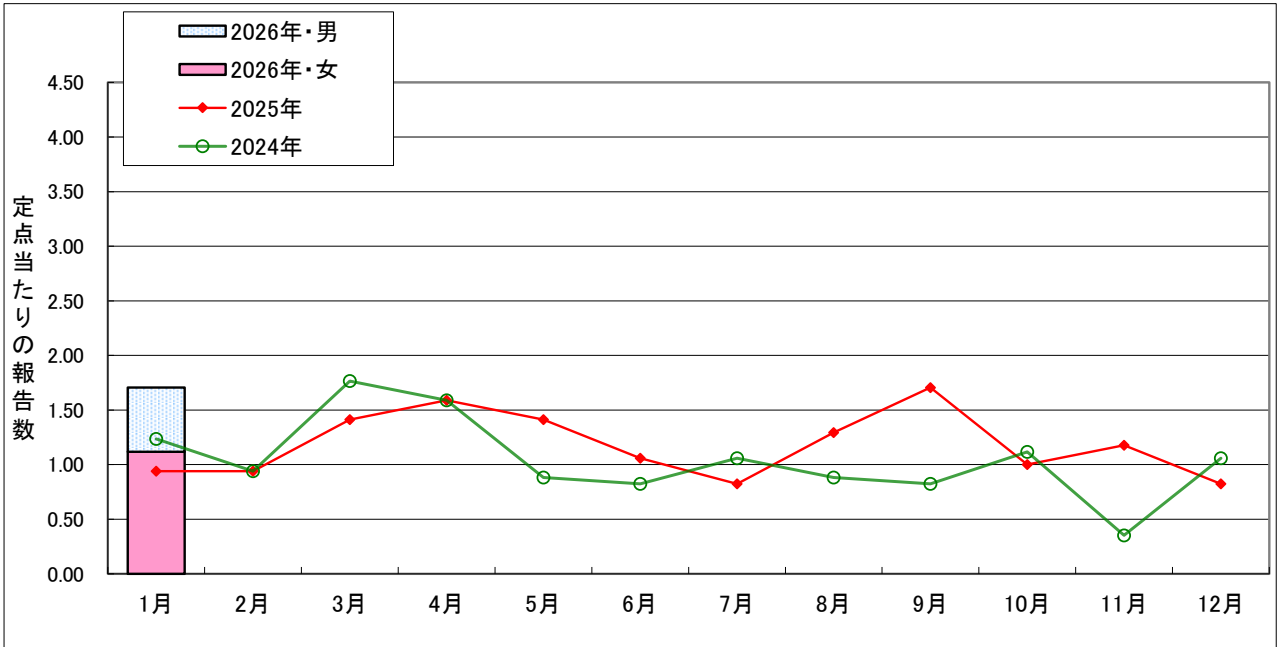
### 2024～2026年 全国の年齢別構成(1月)



### 2026年 年齢別構成の比較(1月)

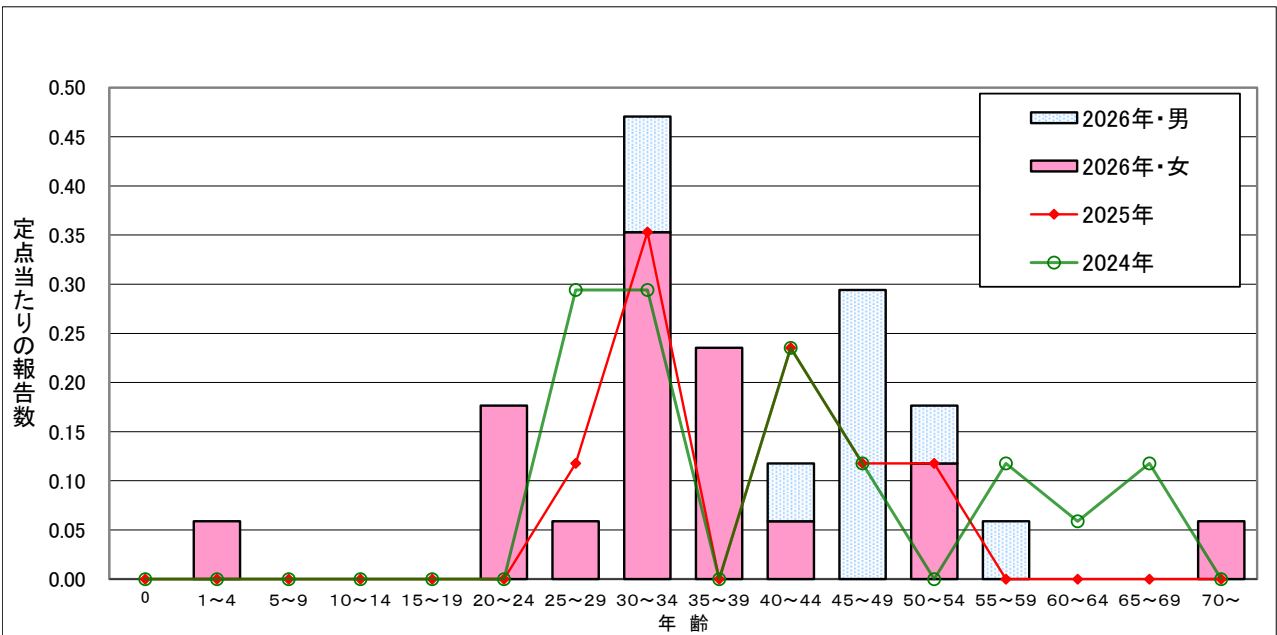


# 性器ヘルペスウイルス感染症

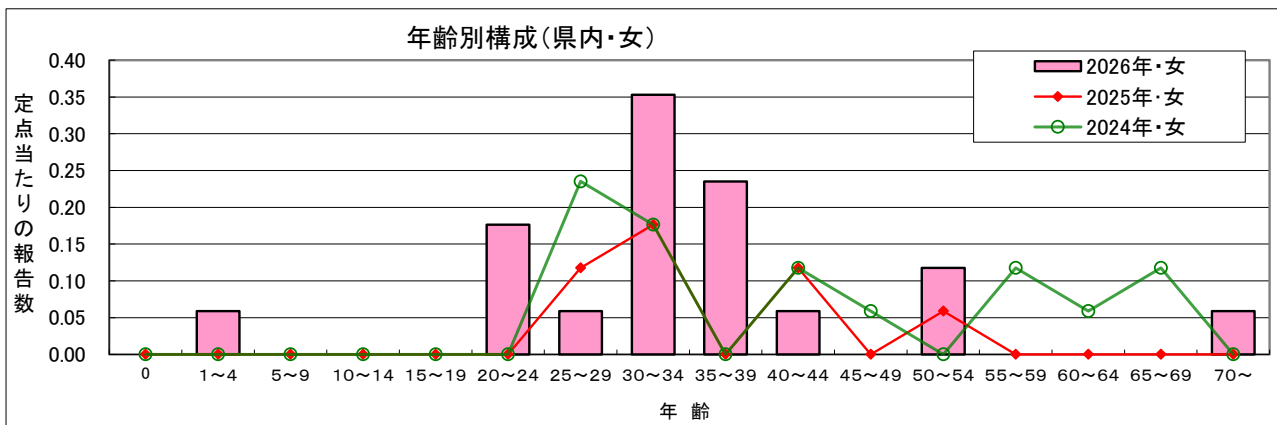
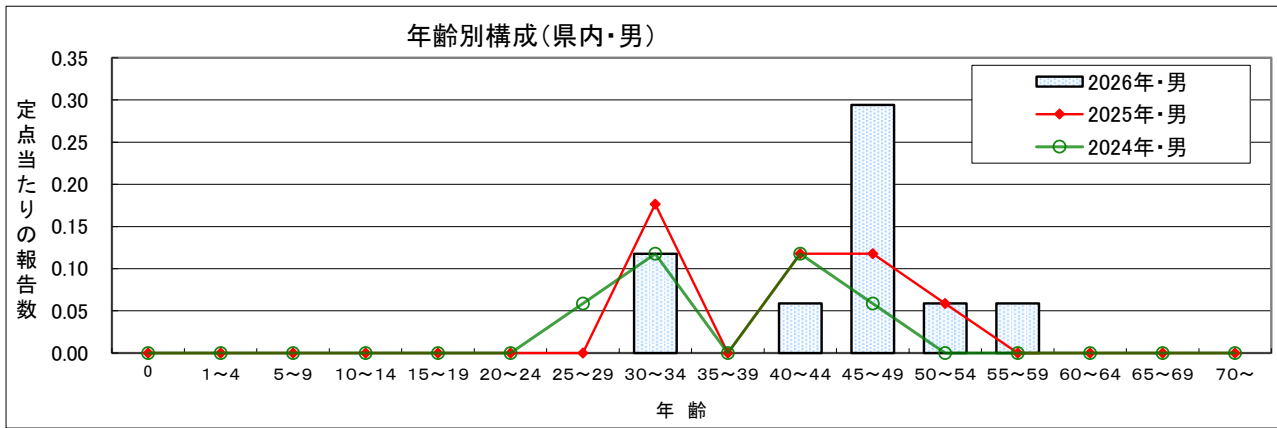


| 年     | 性別 | 1月   | 2月   | 3月   | 4月   | 5月   | 6月   | 7月   | 8月   | 9月   | 10月  | 11月  | 12月  |
|-------|----|------|------|------|------|------|------|------|------|------|------|------|------|
| 2026年 | 男  | 0.59 | —    | —    | —    | —    | —    | —    | —    | —    | —    | —    | —    |
| 2026年 | 女  | 1.12 | —    | —    | —    | —    | —    | —    | —    | —    | —    | —    | —    |
| 2025年 | 合計 | 0.94 | 0.94 | 1.41 | 1.59 | 1.41 | 1.06 | 0.82 | 1.29 | 1.71 | 1.00 | 1.18 | 0.82 |
| 2024年 | 合計 | 1.24 | 0.94 | 1.76 | 1.59 | 0.88 | 0.82 | 1.06 | 0.88 | 0.82 | 1.12 | 0.35 | 1.06 |

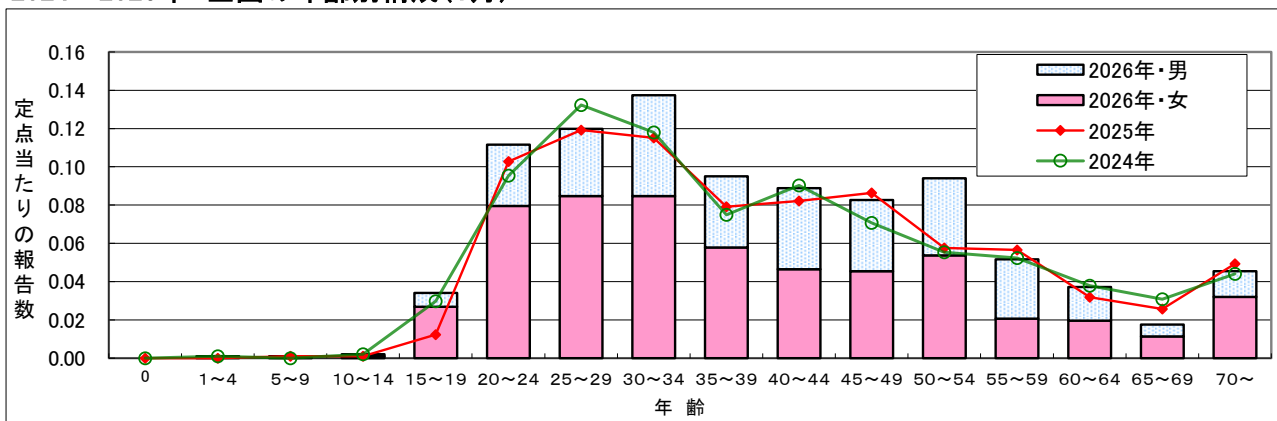
## 2024～2026年 県内の年齢別構成(1月)



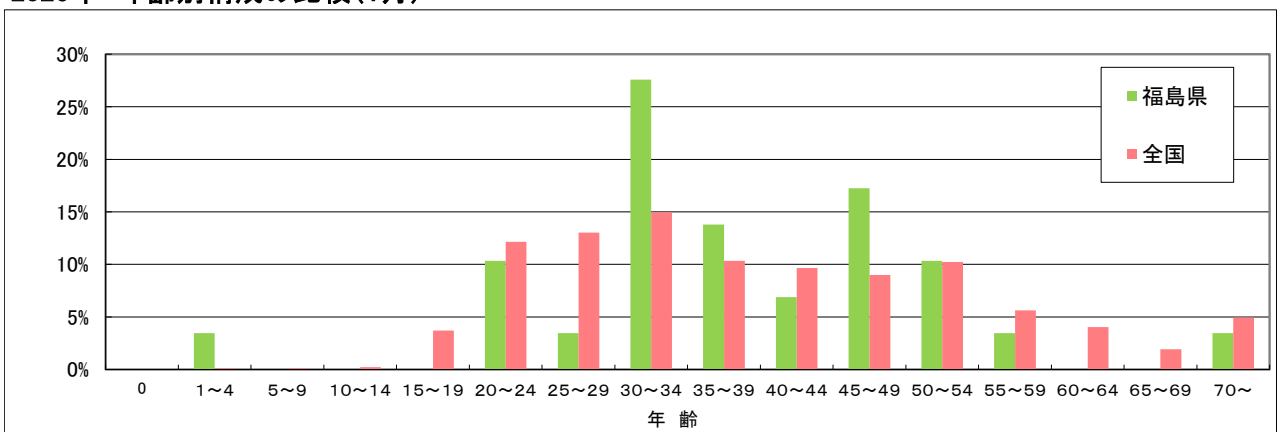
### 2024～2026年 男女別年齢別構成の比較(1月)



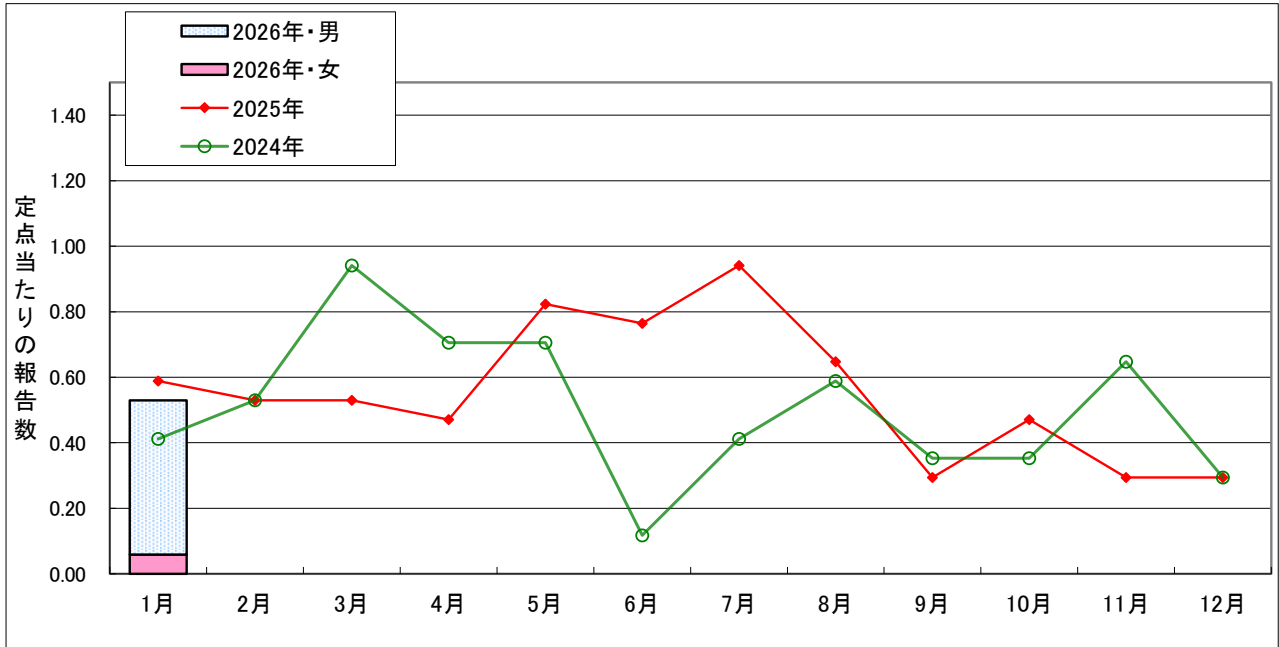
### 2024～2026年 全国の年齢別構成(1月)



### 2026年 年齢別構成の比較(1月)

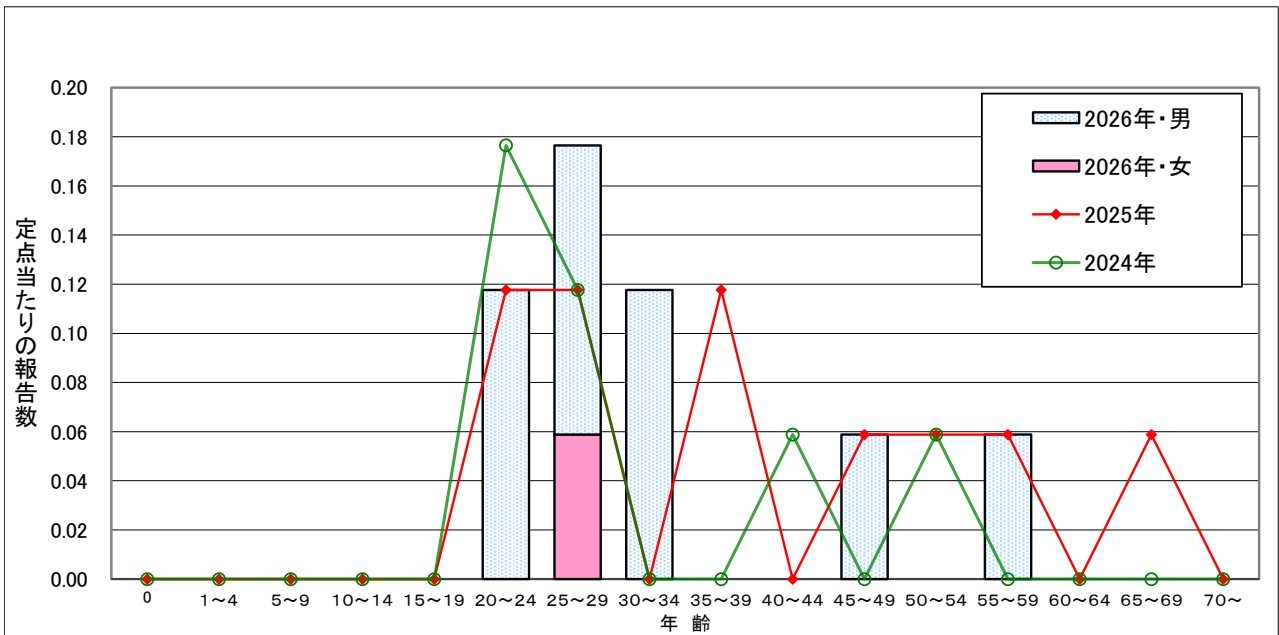


# 尖圭コンジローマ

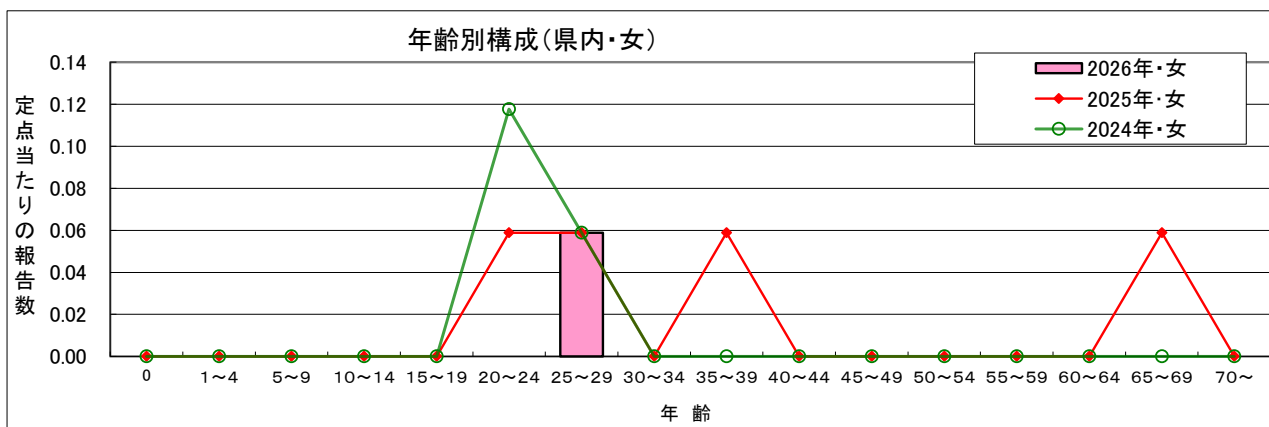
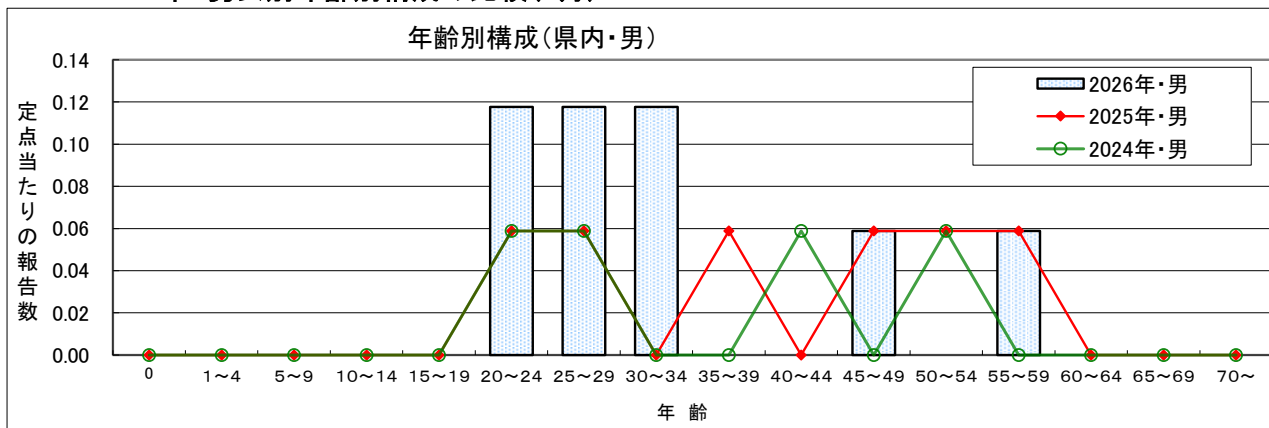


|         | 1月   | 2月   | 3月   | 4月   | 5月   | 6月   | 7月   | 8月   | 9月   | 10月  | 11月  | 12月  |
|---------|------|------|------|------|------|------|------|------|------|------|------|------|
| 2026年・男 | 0.47 | —    | —    | —    | —    | —    | —    | —    | —    | —    | —    | —    |
| 2026年・女 | 0.06 | —    | —    | —    | —    | —    | —    | —    | —    | —    | —    | —    |
| 2026年   | 0.53 | —    | —    | —    | —    | —    | —    | —    | —    | —    | —    | —    |
| 2025年   | 0.59 | 0.53 | 0.53 | 0.47 | 0.82 | 0.76 | 0.94 | 0.65 | 0.29 | 0.47 | 0.29 | 0.29 |
| 2024年   | 0.41 | 0.53 | 0.94 | 0.71 | 0.71 | 0.12 | 0.41 | 0.59 | 0.35 | 0.35 | 0.65 | 0.29 |

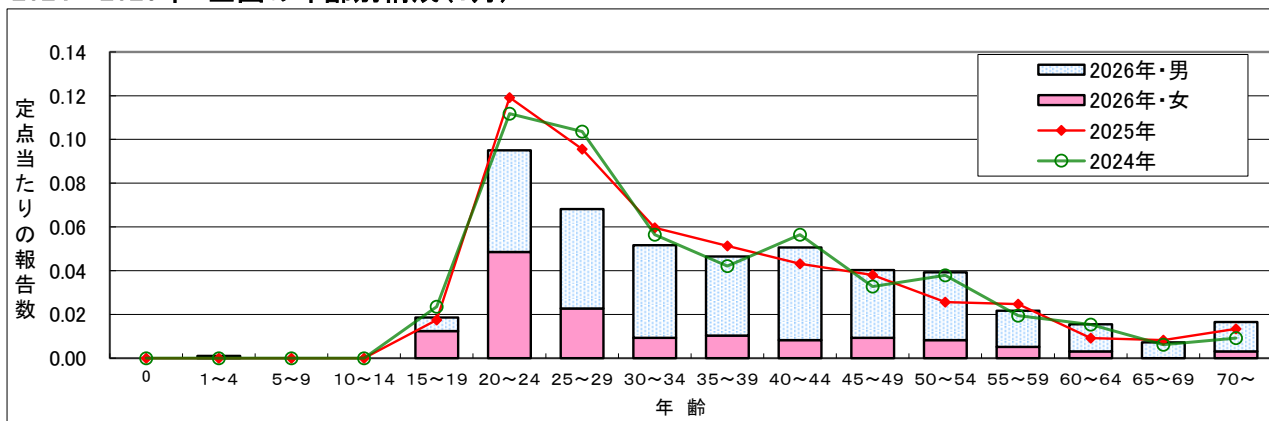
## 2024～2026年 県内の年齢別構成(1月)



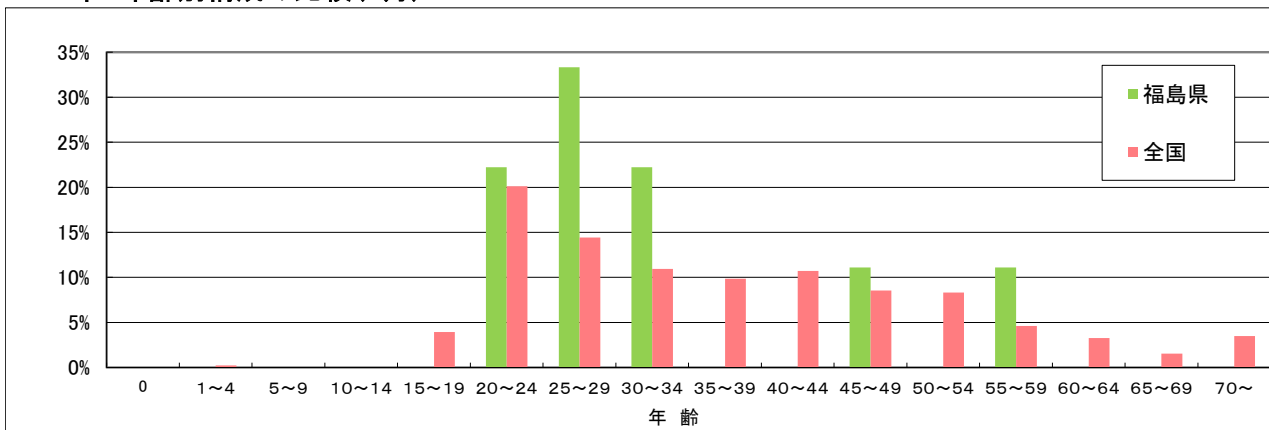
### 2024～2026年 男女別年齢別構成の比較(1月)



### 2024～2026年 全国の年齢別構成(1月)



### 2026年 年齢別構成の比較(1月)

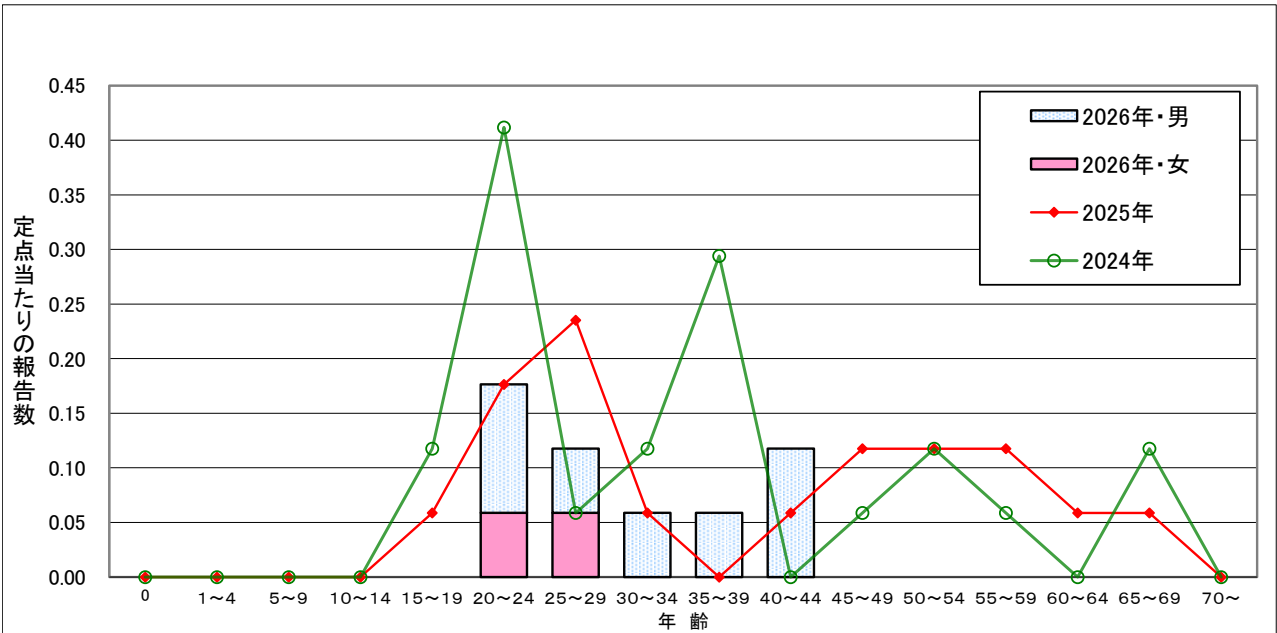


# 淋菌感染症



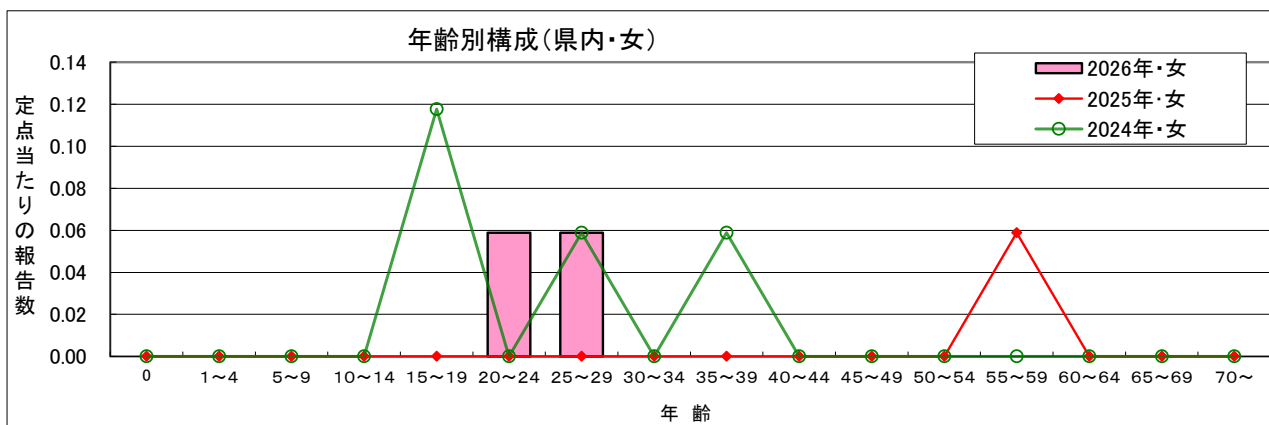
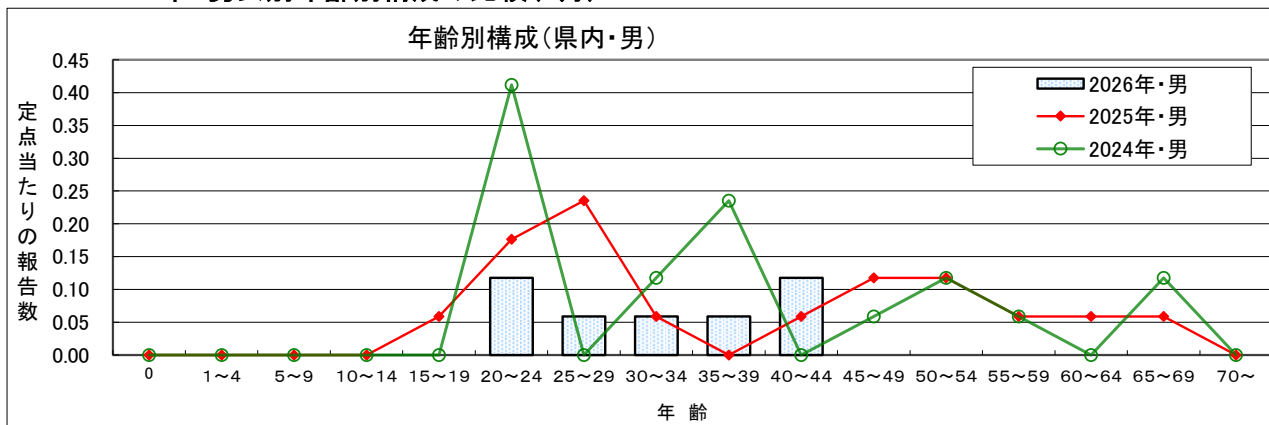
| 年     | 性別 | 1月   | 2月   | 3月   | 4月   | 5月   | 6月   | 7月   | 8月   | 9月   | 10月  | 11月  | 12月  |
|-------|----|------|------|------|------|------|------|------|------|------|------|------|------|
| 2026年 | 男  | 0.41 | —    | —    | —    | —    | —    | —    | —    | —    | —    | —    | —    |
| 2026年 | 女  | 0.12 | —    | —    | —    | —    | —    | —    | —    | —    | —    | —    | —    |
| 2026年 | 合計 | 0.53 | —    | —    | —    | —    | —    | —    | —    | —    | —    | —    | —    |
| 2025年 | 合計 | 1.06 | 0.53 | 0.53 | 0.59 | 0.53 | 0.71 | 0.82 | 0.65 | 0.59 | 0.53 | 0.65 | 0.65 |
| 2024年 | 合計 | 1.35 | 0.47 | 1.00 | 0.76 | 0.88 | 0.82 | 1.06 | 1.29 | 1.12 | 0.76 | 0.76 | 1.00 |

## 2024～2026年 県内の年齢別構成(1月)

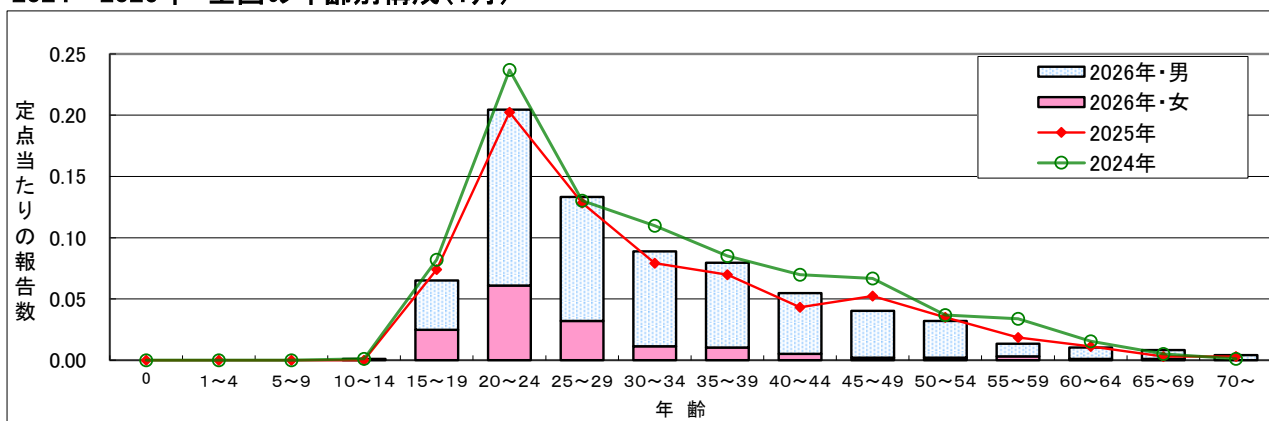




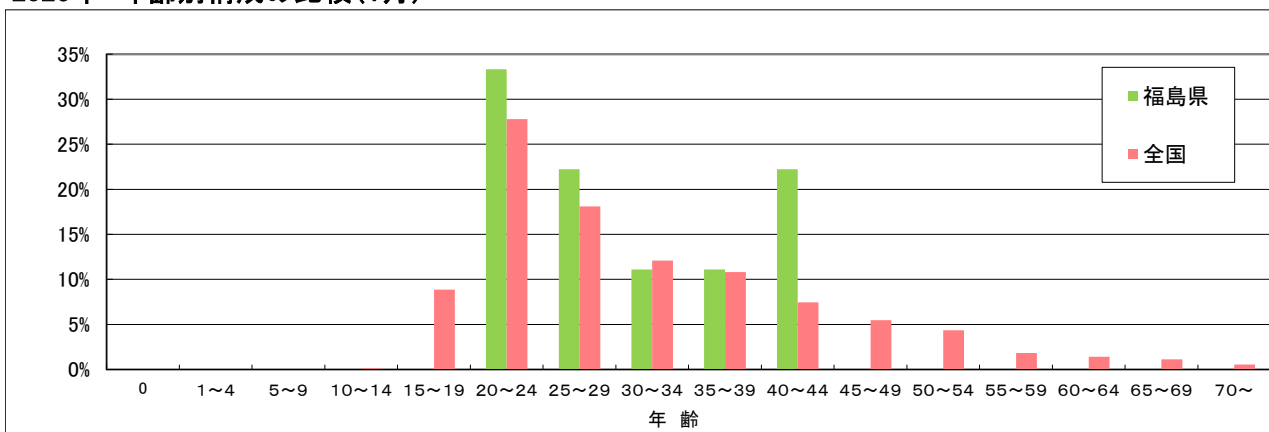
### 2024～2026年 男女別年齢別構成の比較(1月)



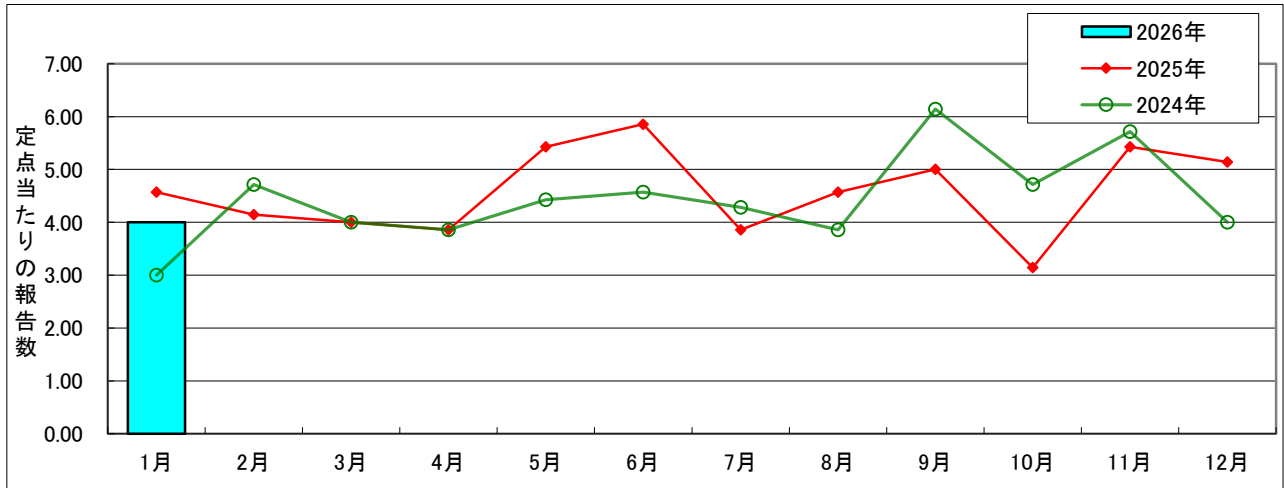
### 2024～2026年 全国の年齢別構成(1月)



### 2026年 年齢別構成の比較(1月)

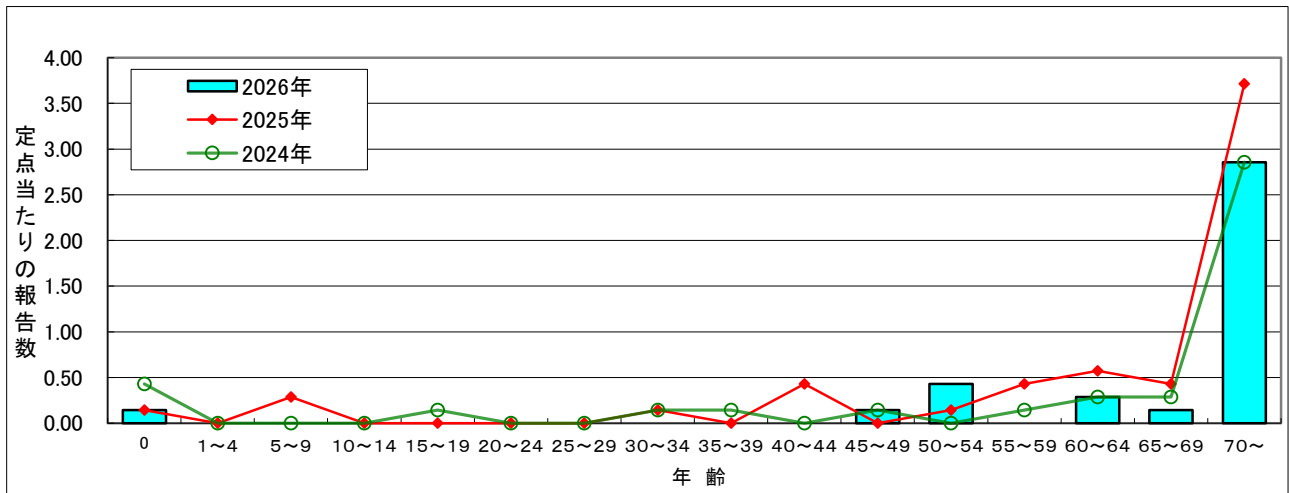


# メチシリン耐性黄色ブドウ球菌感染症

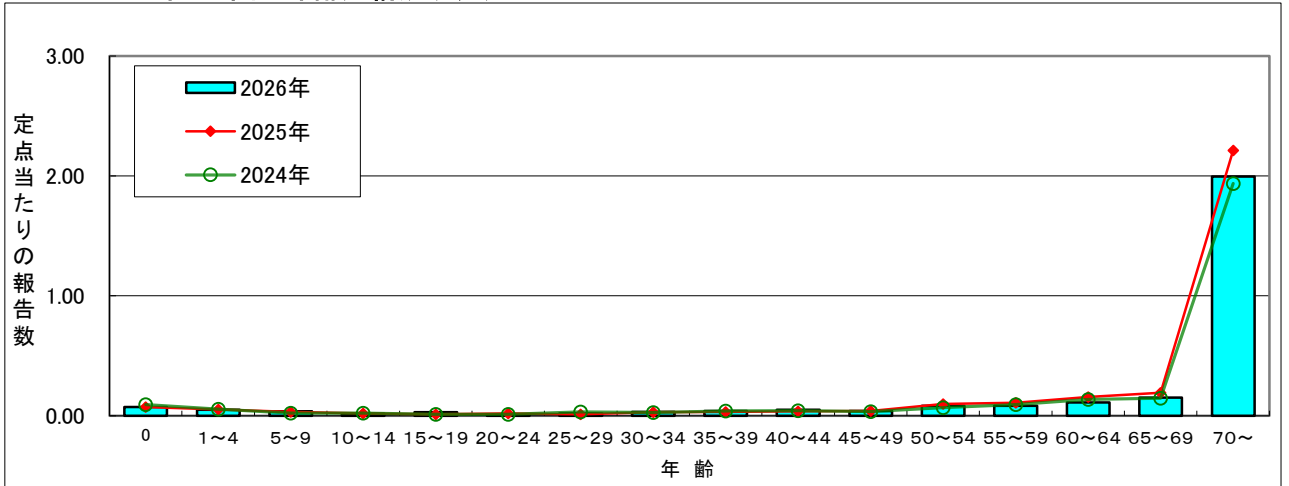


|       | 1月   | 2月   | 3月   | 4月   | 5月   | 6月   | 7月   | 8月   | 9月   | 10月  | 11月  | 12月  |
|-------|------|------|------|------|------|------|------|------|------|------|------|------|
| 2026年 | 4.00 | -    | -    | -    | -    | -    | -    | -    | -    | -    | -    | -    |
| 2025年 | 4.57 | 4.14 | 4.00 | 3.86 | 5.43 | 5.86 | 3.86 | 4.57 | 5.00 | 3.14 | 5.43 | 5.14 |
| 2024年 | 3.00 | 4.71 | 4.00 | 3.86 | 4.43 | 4.57 | 4.29 | 3.86 | 6.14 | 4.71 | 5.71 | 4.00 |

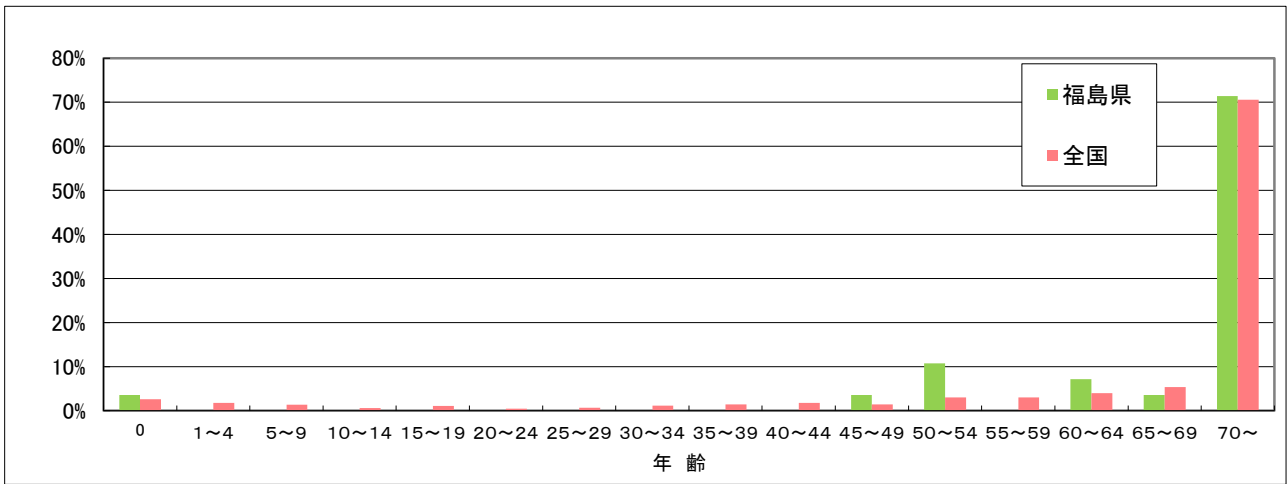
## 2024～2026年 県内の年齢別構成(1月)



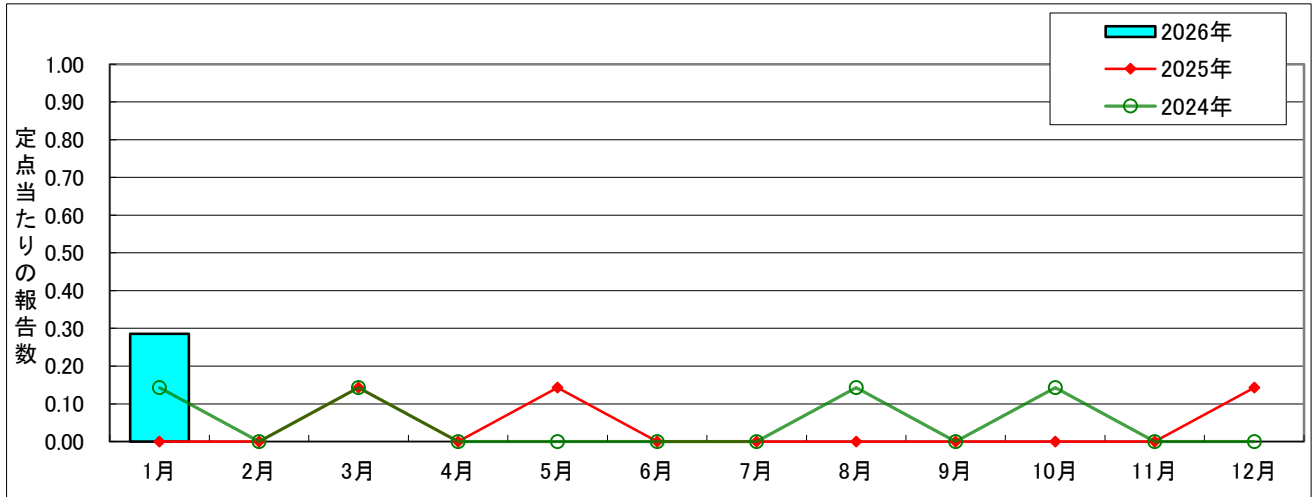
## 2024～2026年 全国の年齢別構成(1月)



### 2026年 年齢別構成の比較(1月)

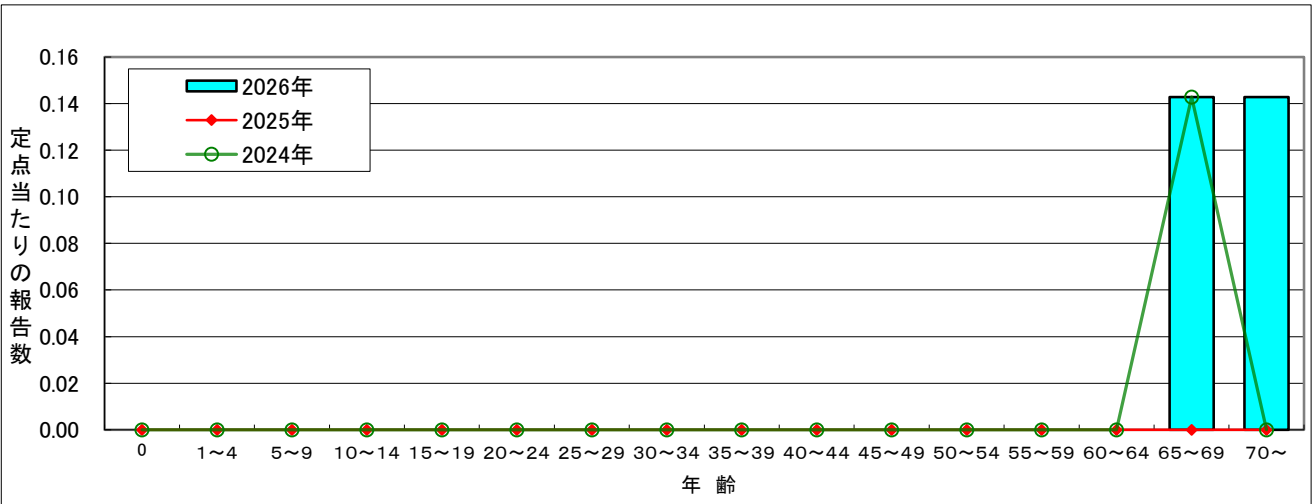


# ペニシリン耐性肺炎球菌感染症

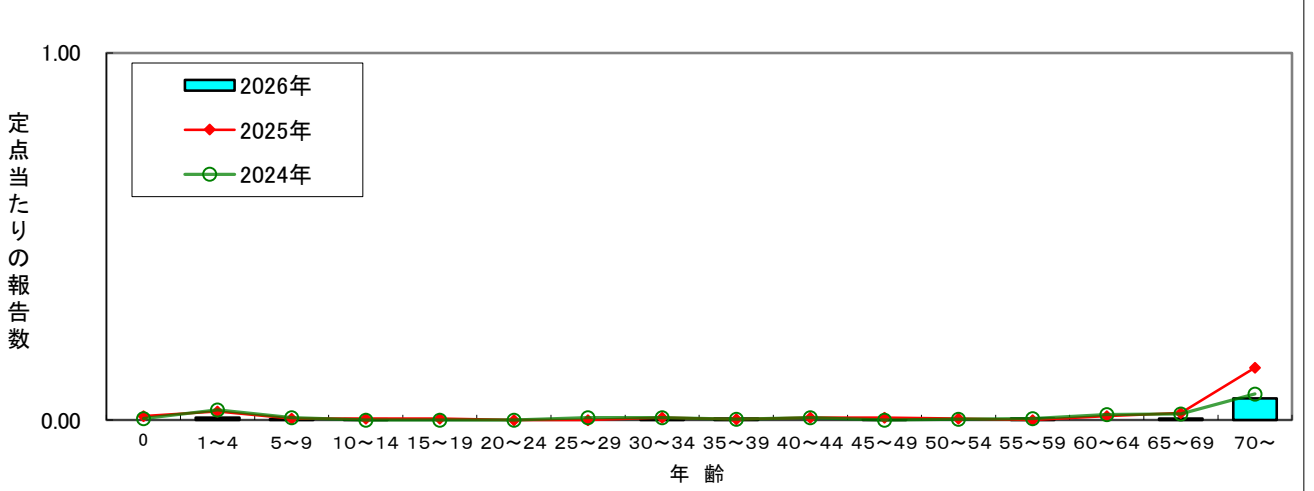


| 年     | 1月   | 2月   | 3月   | 4月   | 5月   | 6月   | 7月   | 8月   | 9月   | 10月  | 11月  | 12月  |
|-------|------|------|------|------|------|------|------|------|------|------|------|------|
| 2026年 | 0.29 | —    | —    | —    | —    | —    | —    | —    | —    | —    | —    | —    |
| 2025年 | 0.00 | 0.00 | 0.14 | 0.00 | 0.14 | 0.00 | 0.00 | 0.00 | 0.00 | 0.00 | 0.00 | 0.14 |
| 2024年 | 0.14 | 0.00 | 0.14 | 0.00 | 0.00 | 0.00 | 0.00 | 0.14 | 0.00 | 0.14 | 0.00 | 0.00 |

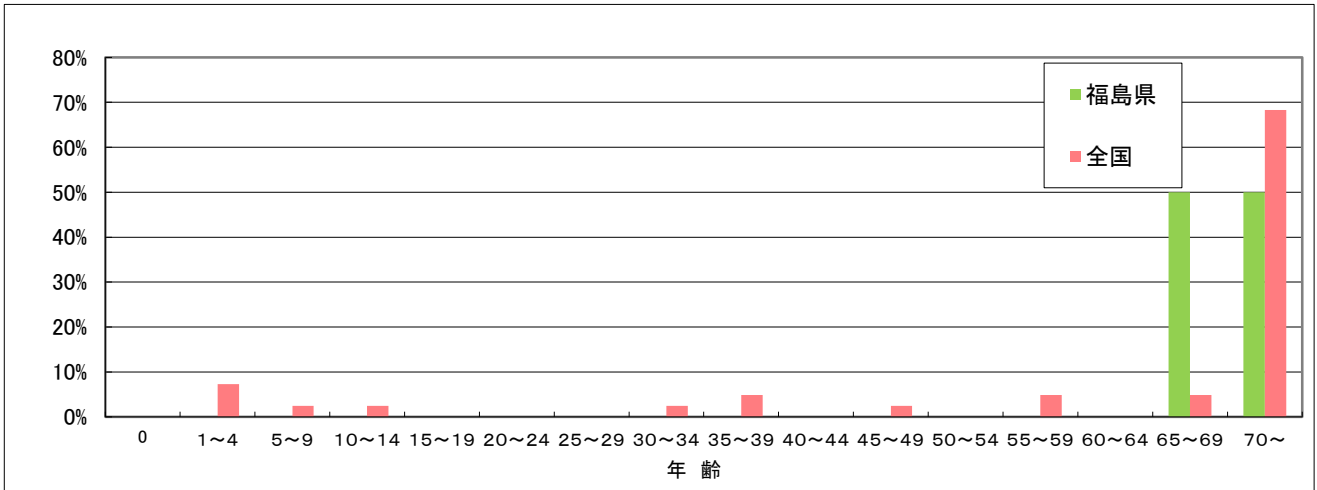
2024～2026年 県内の年齢別構成(1月)



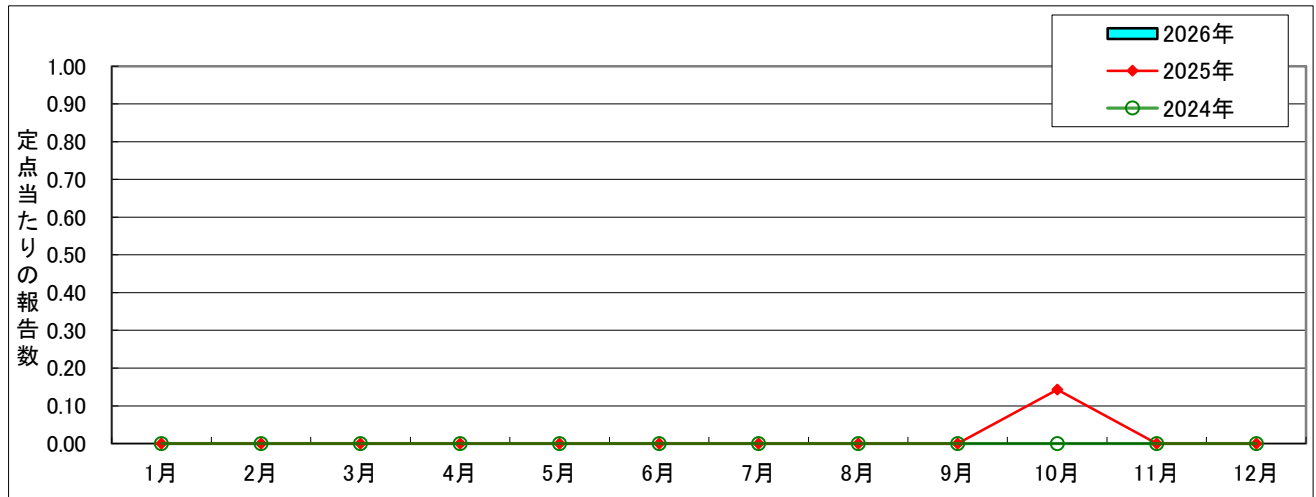
2024～2026年 全国の年齢別構成(1月)



### 2026年 年齢別構成の比較(1月)

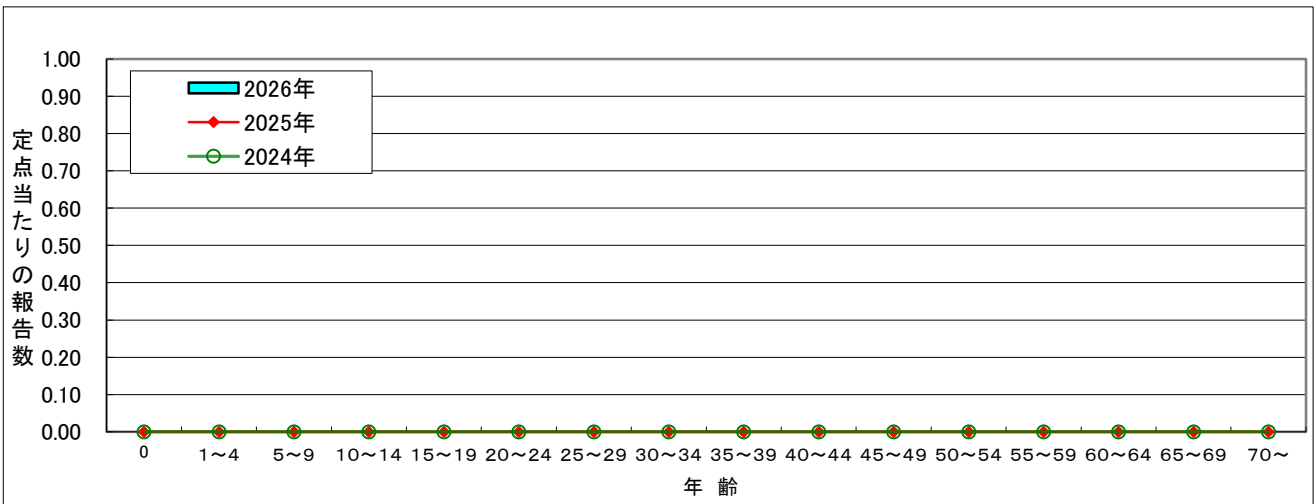


## 薬剤耐性緑膿菌感染症

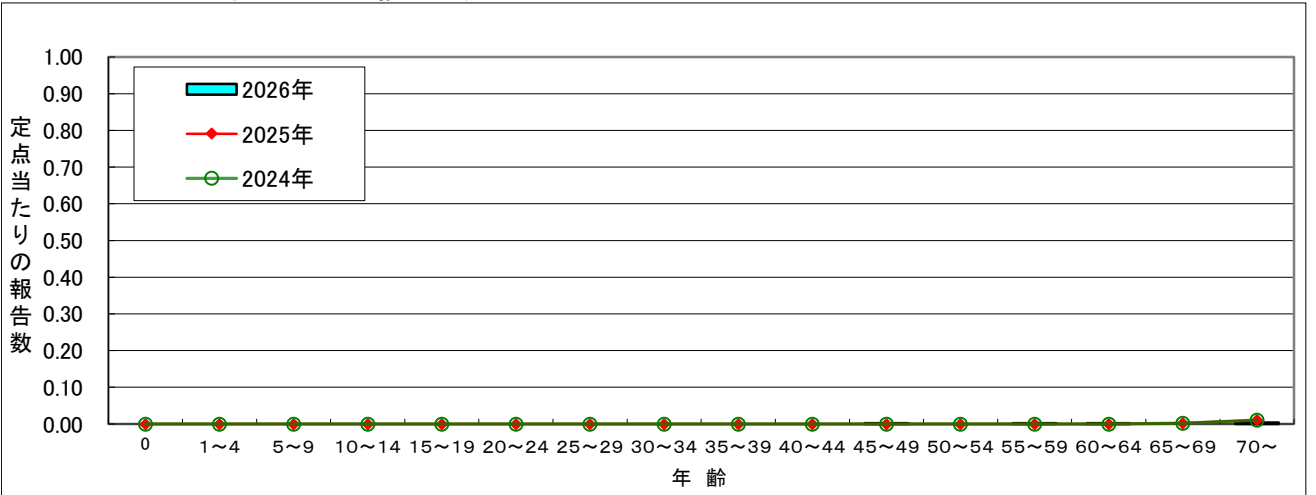


|       | 1月   | 2月   | 3月   | 4月   | 5月   | 6月   | 7月   | 8月   | 9月   | 10月  | 11月  | 12月  |
|-------|------|------|------|------|------|------|------|------|------|------|------|------|
| 2026年 | 0.00 | —    | —    | —    | —    | —    | —    | —    | —    | —    | —    | —    |
| 2025年 | 0.00 | 0.00 | 0.00 | 0.00 | 0.00 | 0.00 | 0.00 | 0.00 | 0.00 | 0.14 | 0.00 | 0.00 |
| 2024年 | 0.00 | 0.00 | 0.00 | 0.00 | 0.00 | 0.00 | 0.00 | 0.00 | 0.00 | 0.00 | 0.00 | 0.00 |

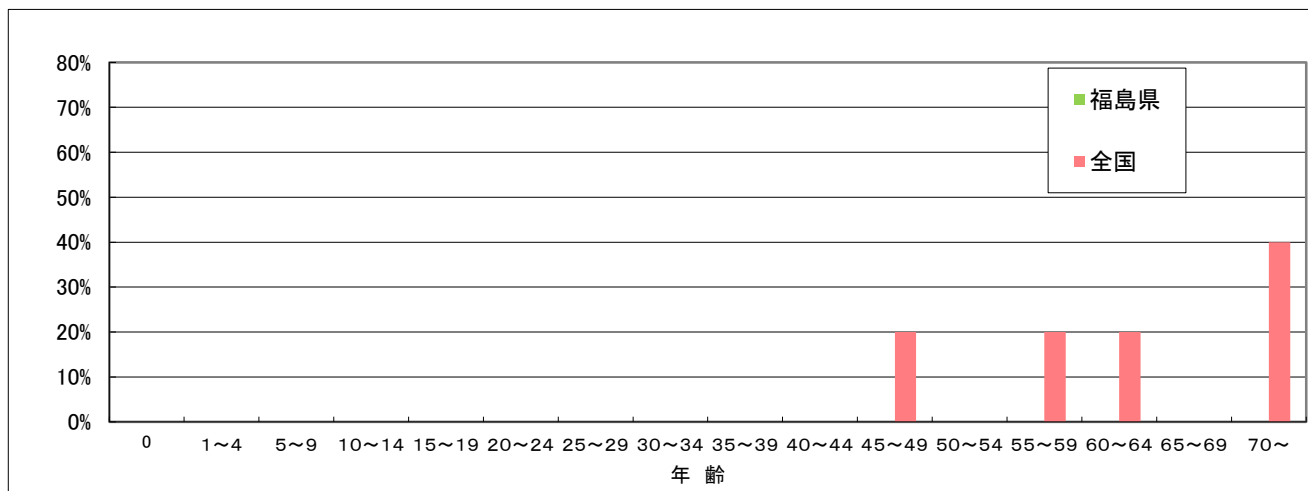
### 2024～2026年 県内の年齢別構成(1月)



### 2024～2026年 全国の年齢別構成(1月)



## 2026年 年齢別構成の比較(1月)



感染症月報 2026年2月号

令和8年2月25日

発行

発行 福島県衛生研究所 感染症情報センター  
〒960-8560 福島市方木田字水戸内16-6  
URL: <http://www.pref.fukushima.lg.jp/sec/21910a/>  
E-mail : eiseikenkyuu@pref.fukushima.lg.jp

本月報は、感染症法に基づくものであり、県内の定点医療機関、保健所の御協力を得て分析・提供するものです。