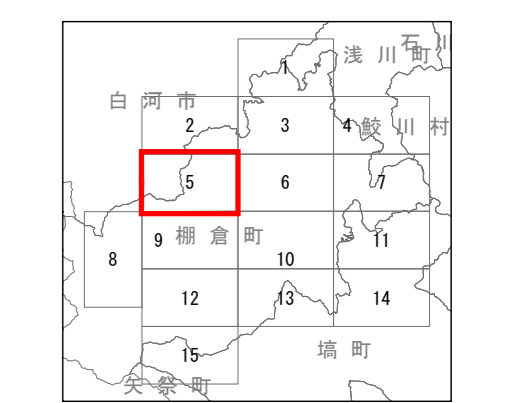
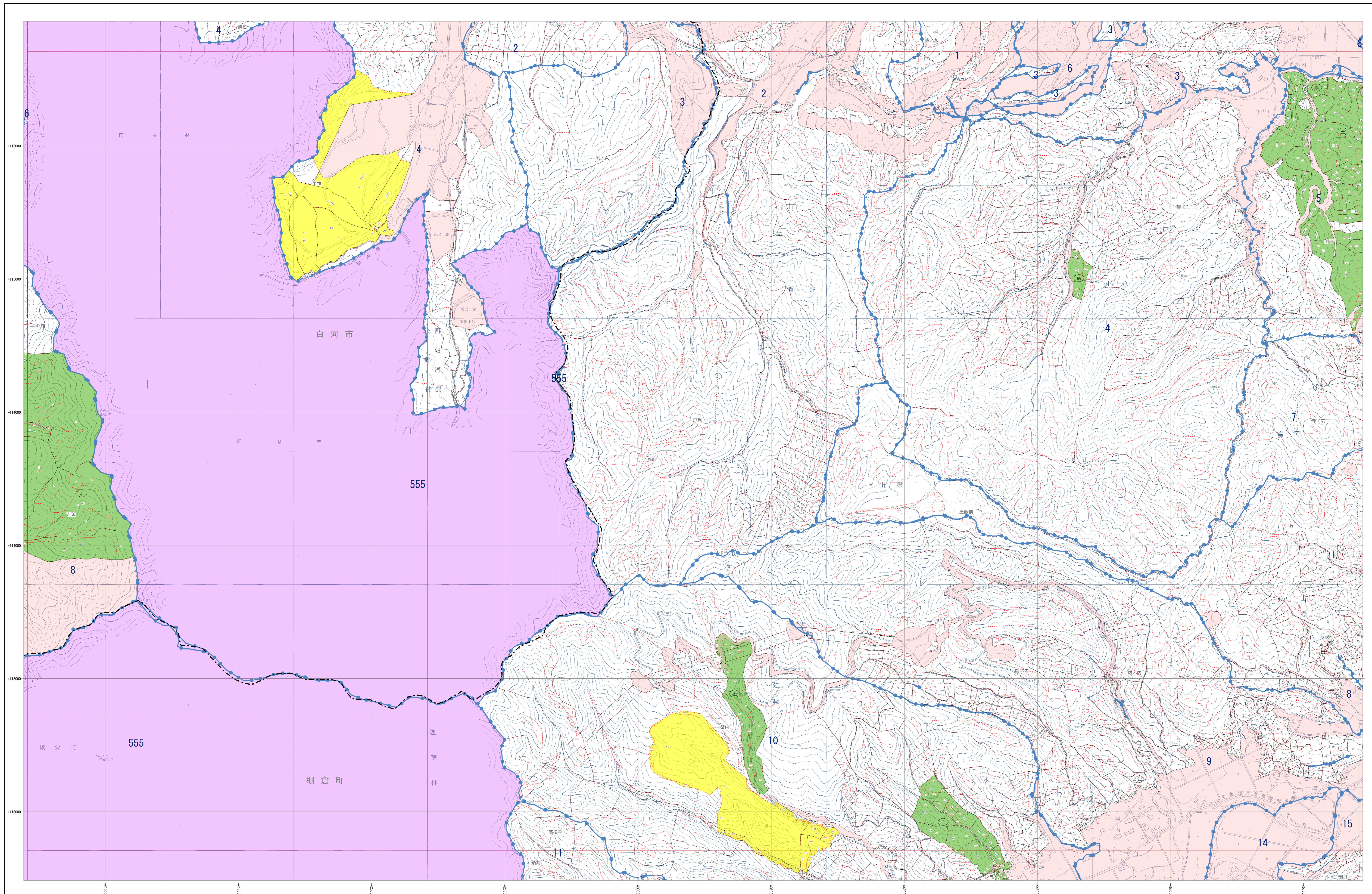


# 森林計画図

棚倉町 15-5



- 29 林班番号
- 市町村界
  - 林班界
  - 字名
  - 地番界
  - 小班界
  - 保安林及び保安施設地区等
  - 水源かん養保安林
  - 土砂流出防護保安林
  - 土砂崩壊防護保安林
  - 飛砂防護保安林
  - 防風保安林
  - 水害防護保安林
  - 潮害防護保安林
  - 防雪保安林
  - 干害防護保安林
  - 防霜保安林
  - なだれ防止保安林
  - 落石防止保安林
  - 防火保安林
  - 魚つき保安林
  - 航行目録保安林
  - 保護保安林
  - 風致保安林
  - 森林計画対象外区域
  - 国有林区域
  - その他森林区域
  - 国府線
  - 標高等値線 -500000

- 凡例
- △ 三角点
  - 空中線橋
  - 橋
  - 橋
  - ⊕ 主
  - ◎ コンクリート橋
  - ⊙ 石橋
  - ⊙ 木橋
  - ⊙ 国府線
  - ⊙ 都道府県界
  - ⊙ 郡界
  - ⊙ 町界
  - ⊙ 大字界
  - ⊙ 普通国道
  - ⊙ 主要地方道
  - ⊙ 一般道
  - ⊙ 歩道
  - ⊙ 防火線
  - ⊙ 電力線
  - ⊙ 針葉樹林
  - ⊙ 広葉樹林
  - ⊙ 竹
  - ⊙ その他の樹木
  - ⊙ 草地
  - ⊙ 農地
  - ⊙ 畑
  - ⊙ 牧草地
  - ⊙ 森林境界
  - ⊙ 林内境界
  - ⊙ 町界
  - ⊙ 学校
  - ⊙ 神社
  - ⊙ 郵便局
  - ⊙ 警察署
  - ⊙ 消防署
  - ⊙ 診療所
  - ⊙ 公民館
  - ⊙ 児童遊園地
  - ⊙ 公園
  - ⊙ 墓地
  - ⊙ 石碑

福島県