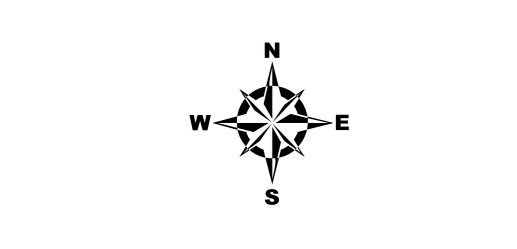
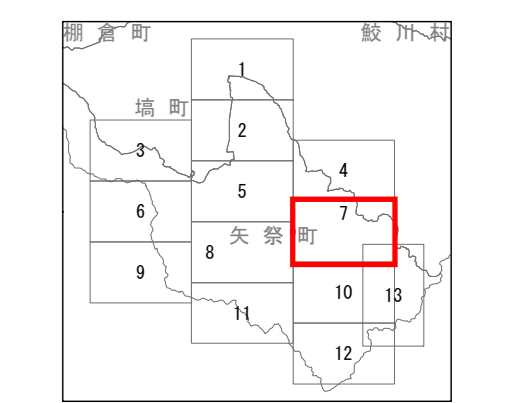
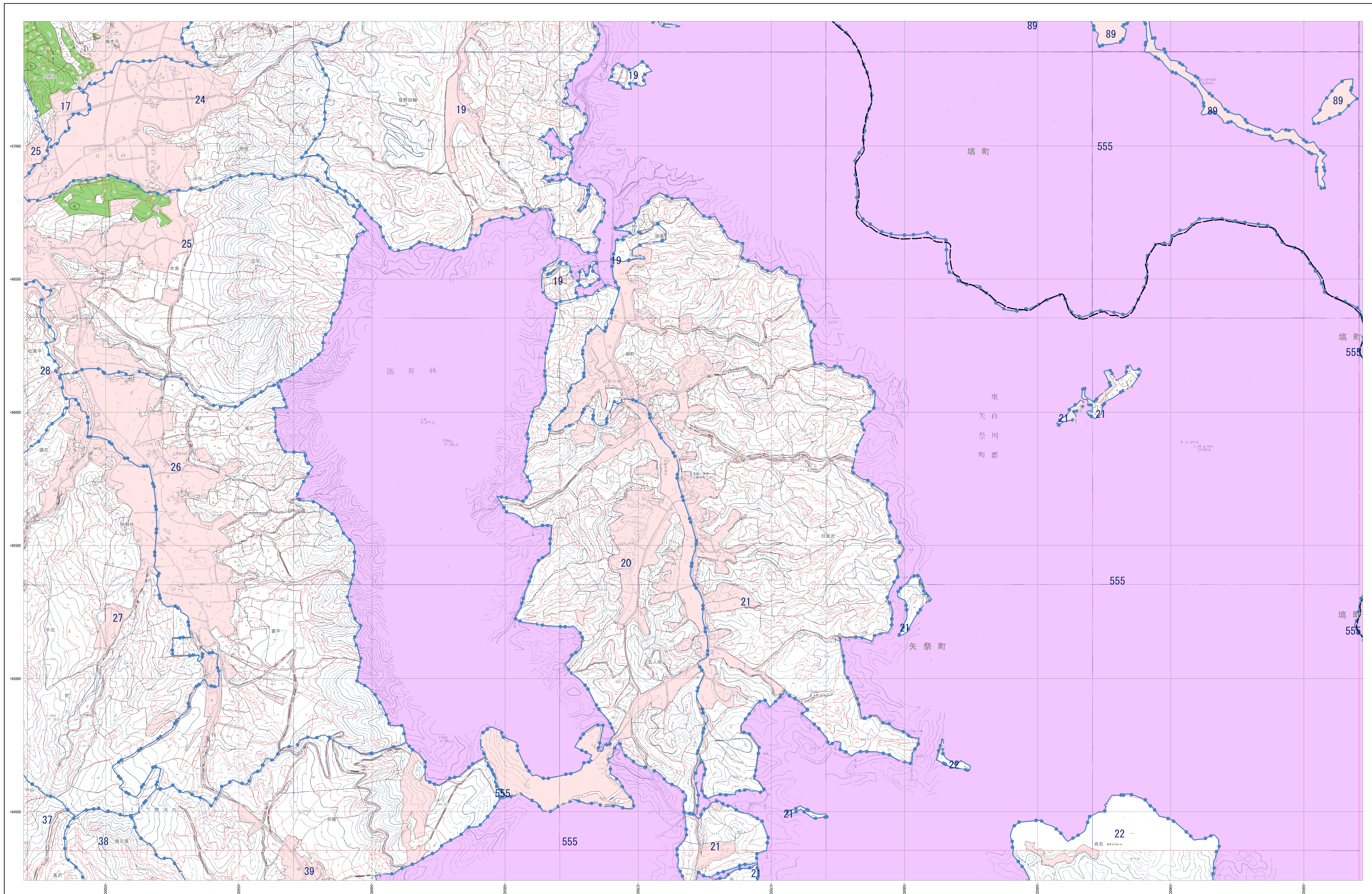


森林計画図



- 市町村界
- 林班界
- 字
- 地番界
- 小班界
- 保安林及び保安施設地区等
- 水源かん養保安林
- 土砂流出防護保安林
- 土砂崩壊防護保安林
- 飛砂防護保安林
- 防風保安林
- 水害防護保安林
- 湖沼防護保安林
- 防雪保安林
- 干害防護保安林
- 防霜保安林
- なだれ防止保安林
- 滝石防止保安林
- 魚つき保安林
- 航行目録保安林
- 保護保安林
- 風致保安林
- 森林計画対象区域
- 国有林区域
- その他森林区域
- 国府線
- 座標格子線

- ### 凡例
- △ 三角点
 - 水準点
 - 空中三角点
 - ◎ 観測点
 - ⊕ 主点
 - ⊙ コンクリート
 - ⊗ 石
 - ⊘ 砕石
 - ⊙ 国有林境界
 - ⊙ 郡境界
 - ⊙ 市界
 - ⊙ 大字界
 - ⊙ 町界
 - ⊙ 字界
 - ⊙ 普通国道
 - ⊙ 特設国道
 - ⊙ 其他国道
 - ⊙ 歩道
 - ⊙ 防火線
 - ⊙ 電力線
 - ⊙ 針葉樹林
 - ⊙ 広葉樹林
 - ⊙ 竹
 - ⊙ 其他の樹木
 - ⊙ 草地
 - ⊙ 農地
 - ⊙ 畑
 - ⊙ 牧草地
 - ⊙ 雑草地
 - ⊙ 森林境界
 - ⊙ 地籍境界
 - ⊙ 町村界
 - ⊙ 学校
 - ⊙ 神社
 - ⊙ 社
 - ⊙ 郵便局
 - ⊙ 警察署
 - ⊙ 消防署
 - ⊙ 衛生所
 - ⊙ 福祉センター
 - ⊙ 公民館
 - ⊙ 児童遊園地
 - ⊙ 公園
 - ⊙ 墓地
 - ⊙ 石碑

注：この森林計画図は、地籍森林計画に係る既存林の資源情報を把握すること等を目的で作成したものであり、所有権、所有界、面積等土地に関する権利及び立本付の届出について証明するものではありません。また、この計画図を複製または利用して他の図面を作成する場合には事前に申請・承認が必要となります。

1:5,000

