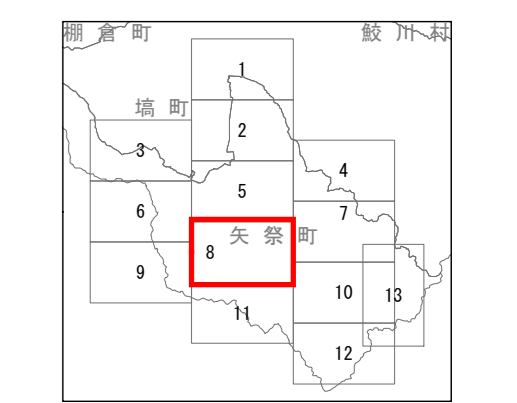
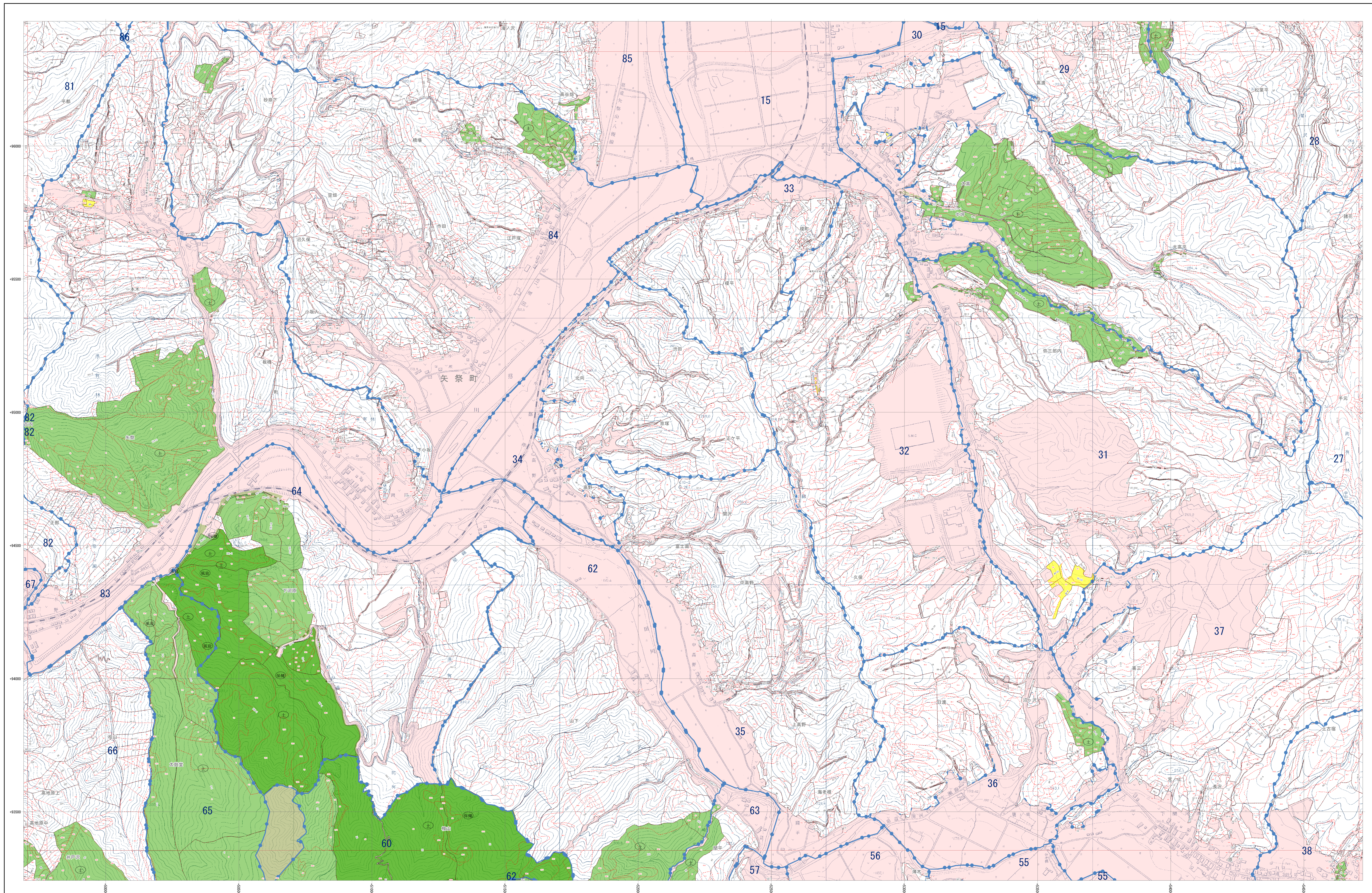


# 森林計画図



- 市町村界
- 林班界
- 地名
- 地籍界
- 地籍
- 小班界
- 小班番号
- 保安林及び保安施設地区等
- 水源かん養保安林
- 土砂流出防護保安林
- 土砂崩壊防護保安林
- 飛砂防護保安林
- 防風保安林
- 水害防護保安林
- 湖沼防護保安林
- 防雪保安林
- 干害防護保安林
- 防霜保安林
- なだれ防止保安林
- 落石防止保安林
- 防火保安林
- 魚つき保安林
- 航行目標保安林
- 保護保安林
- 風致保安林
- 森林計画対象外区域
- 国有林区域
- その他森林区域
- 国界線
- 座標精度 約±0.00000

- ### 凡例
- △ 三角点
  - 水準点
  - 空中写真点
  - ◎ 補完点
  - 橋
  - ✦ 主
  - ⊕ コンクリト
  - ⊙ 石
  - ⊙ 天然石
  - ⊙ 国境
  - ⊙ 市界
  - ⊙ 町界
  - ⊙ 大字界
  - ⊙ 普通道路
  - ⊙ 特設道路
  - ⊙ 其他道路
  - ⊙ 軽便道
  - ⊙ 歩道
  - ⊙ 防火線
  - ⊙ 電力線
  - ⊙ 針葉樹林
  - ⊙ 広葉樹林
  - ⊙ 竹
  - ⊙ 其他の樹木
  - ⊙ 草
  - ⊙ 雑草
  - ⊙ 水田
  - ⊙ 畑
  - ⊙ 牧草地
  - ⊙ 農地
  - ⊙ 森林
  - ⊙ 市界
  - ⊙ 町界
  - ⊙ 大字界
  - ⊙ 普通道路
  - ⊙ 特設道路
  - ⊙ 其他道路
  - ⊙ 軽便道
  - ⊙ 歩道
  - ⊙ 防火線
  - ⊙ 電力線
  - ⊙ 針葉樹林
  - ⊙ 広葉樹林
  - ⊙ 竹
  - ⊙ 其他の樹木
  - ⊙ 草
  - ⊙ 雑草
  - ⊙ 水田
  - ⊙ 畑
  - ⊙ 牧草地
  - ⊙ 農地
  - ⊙ 森林

福島県