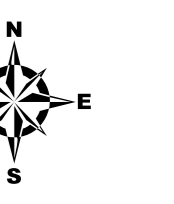
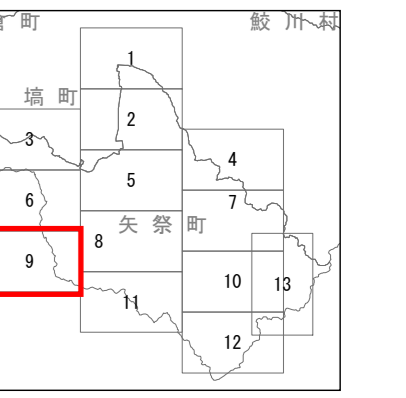
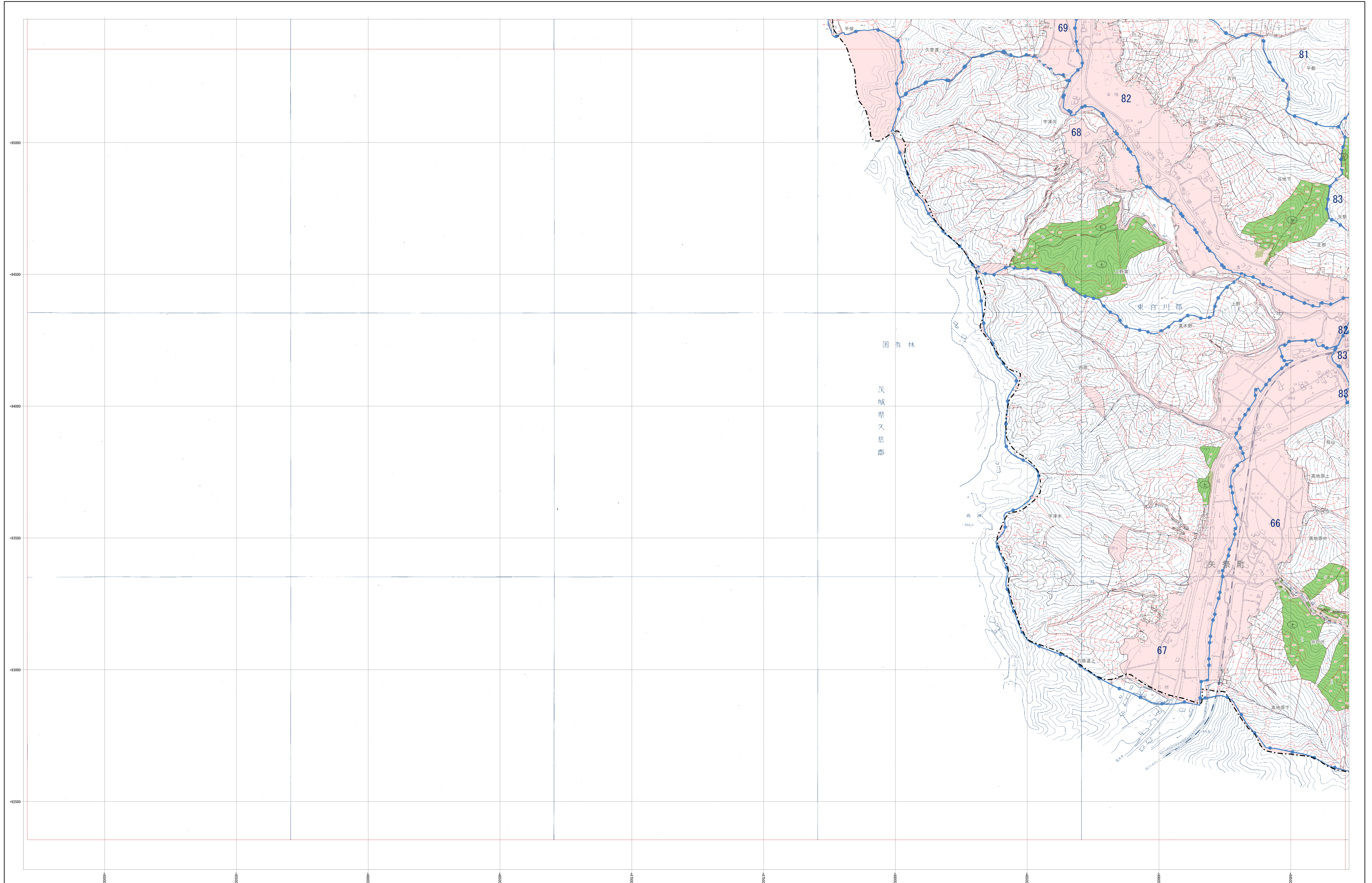


森林計画図

矢祭町 13-9



- 市町村界
- 林班界 29 林班番号
- 字名
- 地番界
- 小班界
- 小班番号
- 保安林及び保安施設地区等
- 水源かん養保安林 (水)
- 土砂流出防護保安林 (土)
- 土砂崩壊防護保安林 (崩)
- 飛砂防護保安林 (飛)
- 防風保安林 (防風)
- 水害防護保安林 (水)
- 潮害防護保安林 (潮)
- 防雪保安林 (防雪)
- 干害防護保安林 (干)
- 防霜保安林 (防霜)
- なだれ防止保安林 (な)
- 滝石防止保安林 (滝)
- 防火保安林 (火)
- 魚つき保安林 (魚)
- 航行目録保安林 (航)
- 保護保安林 (保)
- 風致保安林 (風)
- 森林計画対象外区域
- 国有林区
- その他森林区域
- 国府線
- 座標格子線 +500000

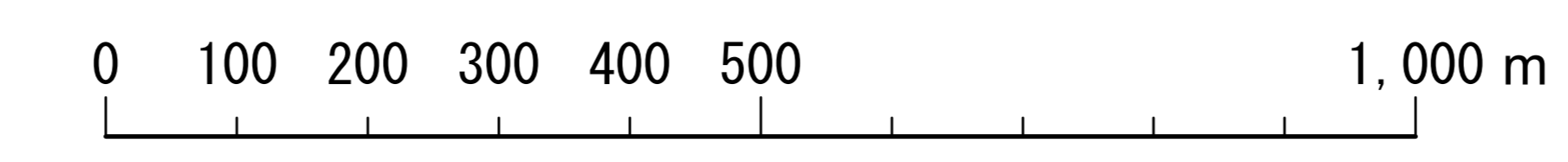
- 凡例
- △ 三角点
 - 水準点
 - 空中線点
 - 観測点
 - 主点
 - コンクリート橋
 - 石橋
 - 木橋
 - 国府林界
 - 都道府林界
 - 郡界
 - 町界
 - 大字界
 - 普通鉄道
 - 特快鉄道
 - 其他鉄道
 - 幹線
 - 電力線
 - 針葉樹林
 - 広葉樹林
 - 竹
 - その他の樹木
 - 草地
 - 農地
 - 水田
 - 畑
 - 牧草地
 - 森林境界
 - 林間境界
 - 町村界
 - 学校
 - 神社
 - 郵便局
 - 警察署
 - 消防署
 - 立寄地
 - 橋
 - 堤防
 - 崖
 - 石

福島県

平面直角座標系 第四系 (日本測地成果2000準拠)

注: この森林計画図は、地域森林計画に係る既存林の資源情報を把握すること等の目的で作成したものであり、所有権、所有界、管理等土地に関する権利及び立本付の届出について証明するものではありません。また、この計画図を複製または利用して他の図面を作成する場合には事前に申請・承認が必要となります。

1:5,000



矢祭町
13-9