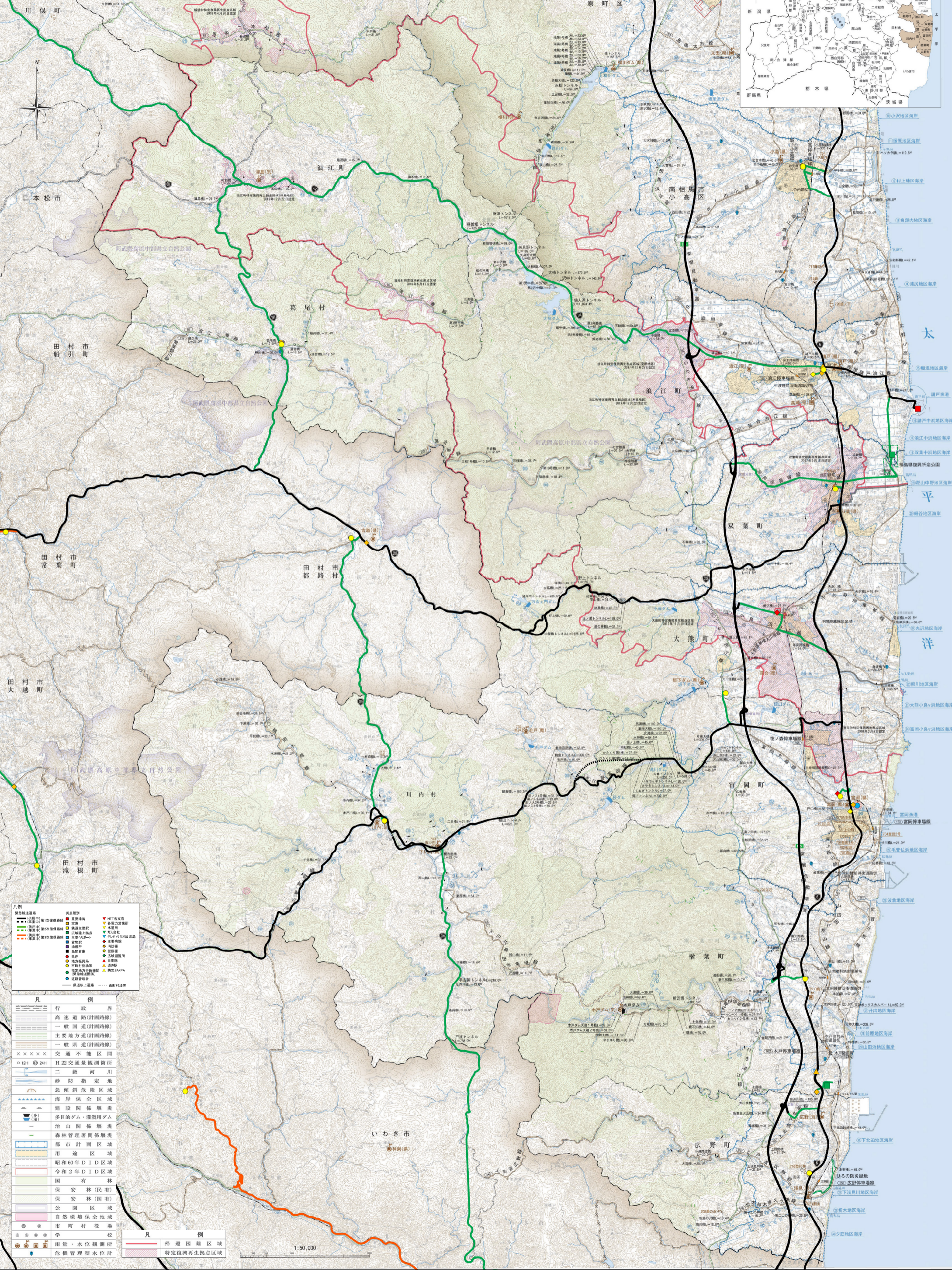
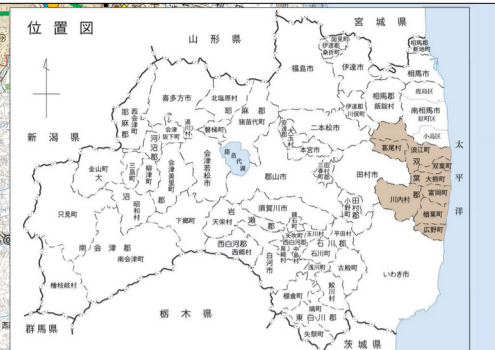


福島県緊急輸送道路ネットワーク図 (相双建設事務所管内(双葉方面))



- 緊急輸送道路
- 第一種緊急輸送道路
- 第二種緊急輸送道路
- 第三種緊急輸送道路
- 河川
- 急傾斜危険区域
- 海岸保全区域
- 建設関係埋堤
- 多目的ダム・灌漑用ダム
- 治山関係埋堤
- 森林管理関係埋堤
- 都市計画区域
- 用途区域
- 昭和60年D1D区域
- 令和2年D1D区域
- 国有林
- 保安林(民有)
- 保安林(国有)
- 公園区域
- 自然環境保全地域
- 市町村役場
- 学
- 雨量・水位観測所
- 危機管理型水位計
- 橋梁
- 堤防
- 特定復興再生拠点区域

凡例	
行政界	行政界
高速道路(計画路線)	高速道路(計画路線)
一般国道(計画路線)	一般国道(計画路線)
主要地方道(計画路線)	主要地方道(計画路線)
一般県道(計画路線)	一般県道(計画路線)
交通不能区間	交通不能区間
日22交通量観測箇所	日22交通量観測箇所
二級河川	二級河川
砂防指定地	砂防指定地
急傾斜危険区域	急傾斜危険区域
海岸保全区域	海岸保全区域
建設関係埋堤	建設関係埋堤
多目的ダム・灌漑用ダム	多目的ダム・灌漑用ダム
治山関係埋堤	治山関係埋堤
森林管理関係埋堤	森林管理関係埋堤
都市計画区域	都市計画区域
用途区域	用途区域
昭和60年D1D区域	昭和60年D1D区域
令和2年D1D区域	令和2年D1D区域
国有林	国有林
保安林(民有)	保安林(民有)
保安林(国有)	保安林(国有)
公園区域	公園区域
自然環境保全地域	自然環境保全地域
市町村役場	市町村役場
学	学
雨量・水位観測所	雨量・水位観測所
危機管理型水位計	危機管理型水位計
橋梁	橋梁
堤防	堤防
特定復興再生拠点区域	特定復興再生拠点区域

1:50,000