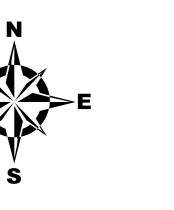
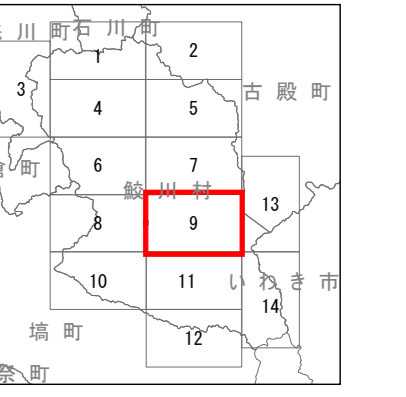
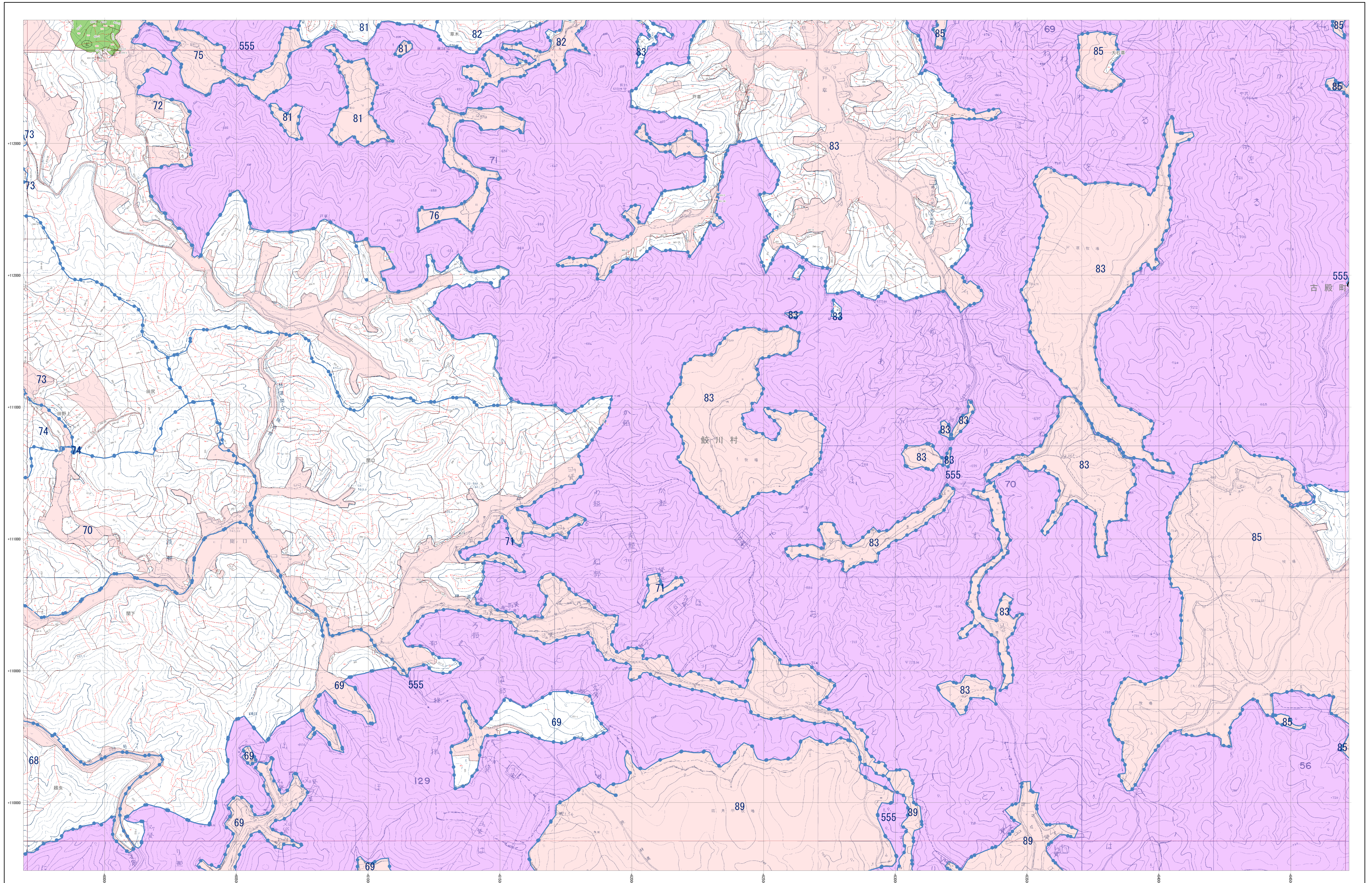


森林計画図

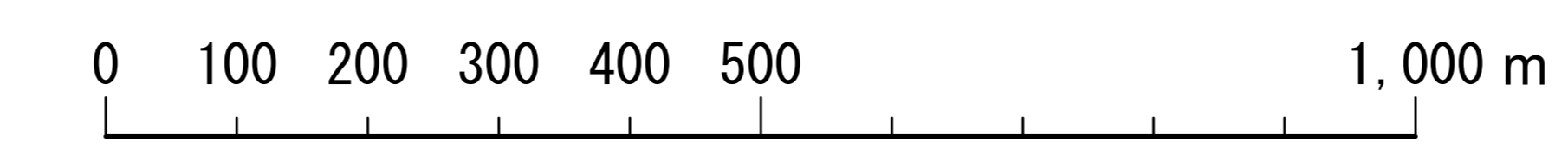


- 市町村界
- 林班界
- 地名
- 地番界
- 小班界
- 小班番号
- 保安林及び保安施設地区等
- 水源かん養保安林
- 土砂流出防護保安林
- 土砂崩壊防護保安林
- 飛砂防護保安林
- 防風保安林
- 水害防護保安林
- 潮害防護保安林
- 防雪保安林
- 干害防護保安林
- 防霜保安林
- なだれ防止保安林
- 防火保安林
- 防石保安林
- 魚つき保安林
- 航行目録保安林
- 保護保安林
- 風致保安林
- 森林計画対象外区域
- 国有林区域
- その他森林区域
- 国府線
- 座標格子線

- ### 凡例
- △ 三角点
 - 水準点
 - 空中写真点
 - ◎ 標高点
 - ⊙ 橋
 - ⊕ 主
 - ⊕ コクリト
 - ⊕ 石
 - ⊕ 樹石
 - ⊕ 有林境界
 - ⊕ 郡界
 - ⊕ 支庁界
 - ⊕ 市界
 - ⊕ 町界
 - ⊕ 大字界
 - ⊕ 普通道
 - ⊕ 国道
 - ⊕ 市道
 - ⊕ 町道
 - ⊕ 村道
 - ⊕ 林道
 - ⊕ 防火線
 - ⊕ 電力線
 - ⊕ 針葉樹林
 - ⊕ 広葉樹林
 - ⊕ 竹
 - ⊕ その他の樹木
 - ⊕ 草地
 - ⊕ 農地
 - ⊕ 水田
 - ⊕ 畑
 - ⊕ 牧草地
 - ⊕ 森林境界
 - ⊕ 地籍境界
 - ⊕ 町界
 - ⊕ 学校
 - ⊕ 神社
 - ⊕ 郵便局
 - ⊕ 警察署
 - ⊕ 消防署
 - ⊕ 公民館
 - ⊕ 診療所
 - ⊕ 幼稚園
 - ⊕ 保育園
 - ⊕ 墓地
 - ⊕ 石碑

福島県

1:5,000



注：この森林計画図は、地域森林計画に係る森林の資源情報を把握すること等の目的で作成したものであり、所有権、所有界、面積等土地に関する権利及び立本物の届出について証明するものではありません。また、この計画図を複製または有用に他の図面を作成する場合には事前に申請・承認が必要となります。