

附 図

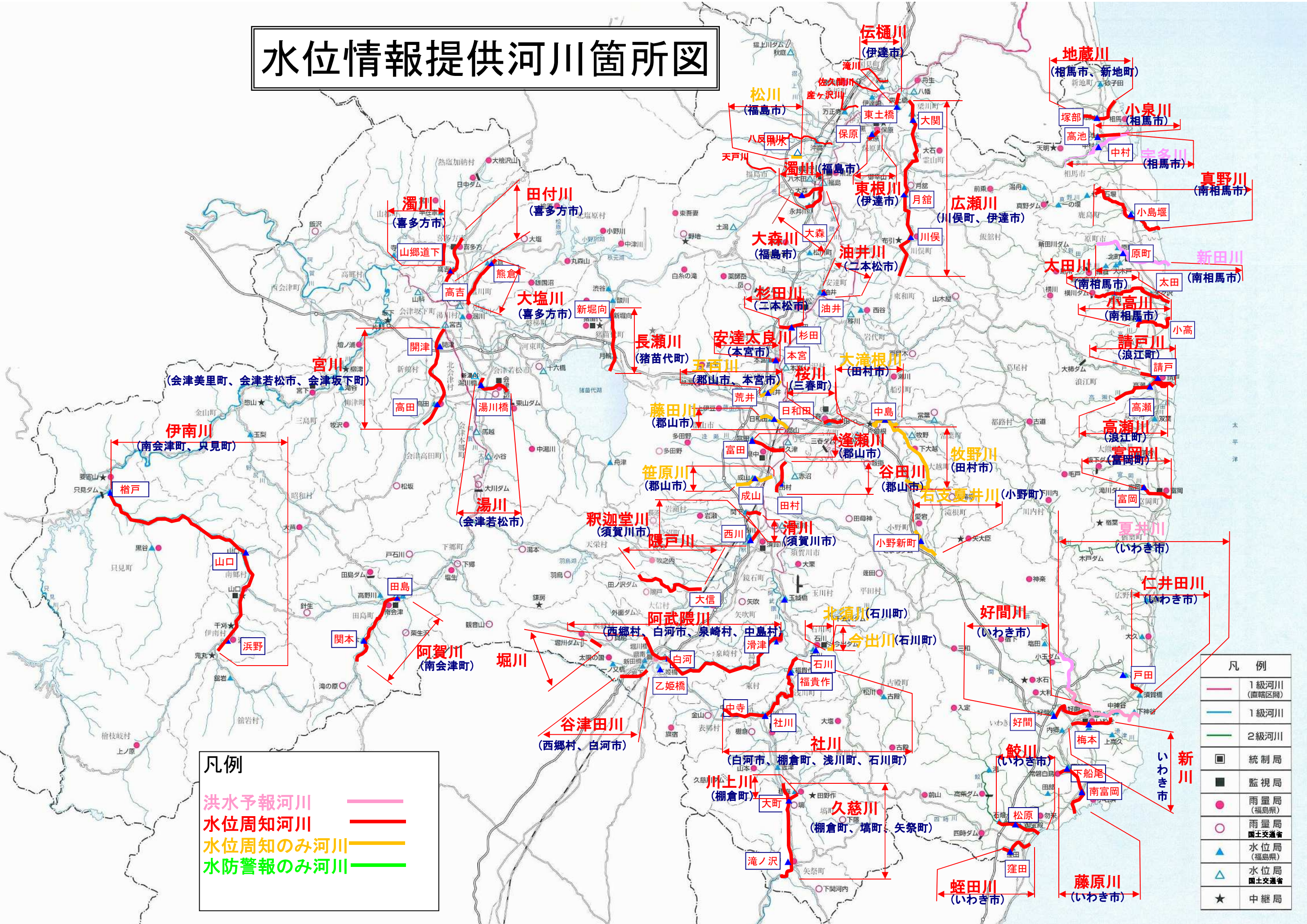
(水防情報提供河川箇所図)

(水防警報河川・海岸箇所図)

(重要水防区域等位置図)

(雨量・水位等観測所位置図)

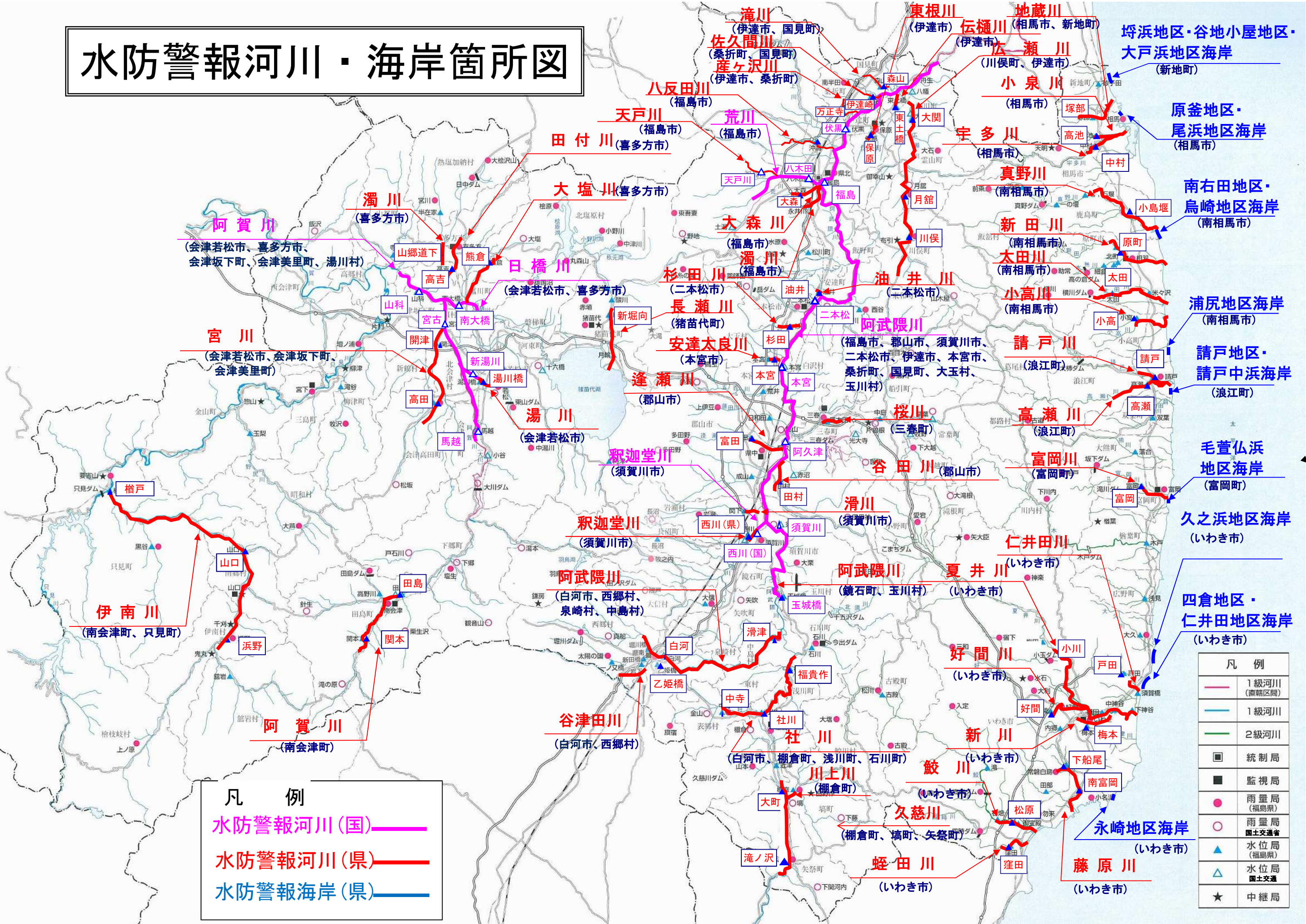
水位情報提供河川箇所図



凡例	
洪水予報河川	——
水位周知河川	——
水位周知のみ河川	——
水防警報のみ河川	——

凡例	
1級河川 (直轄区間)	——
1級河川	——
2級河川	——
統制局	■
監視局	■
雨量局 (福島県)	●
雨量局 (国土交通省)	○
水位局 (福島県)	▲
水位局 (国土交通省)	△
中継局	★

水防警報河川・海岸箇所図



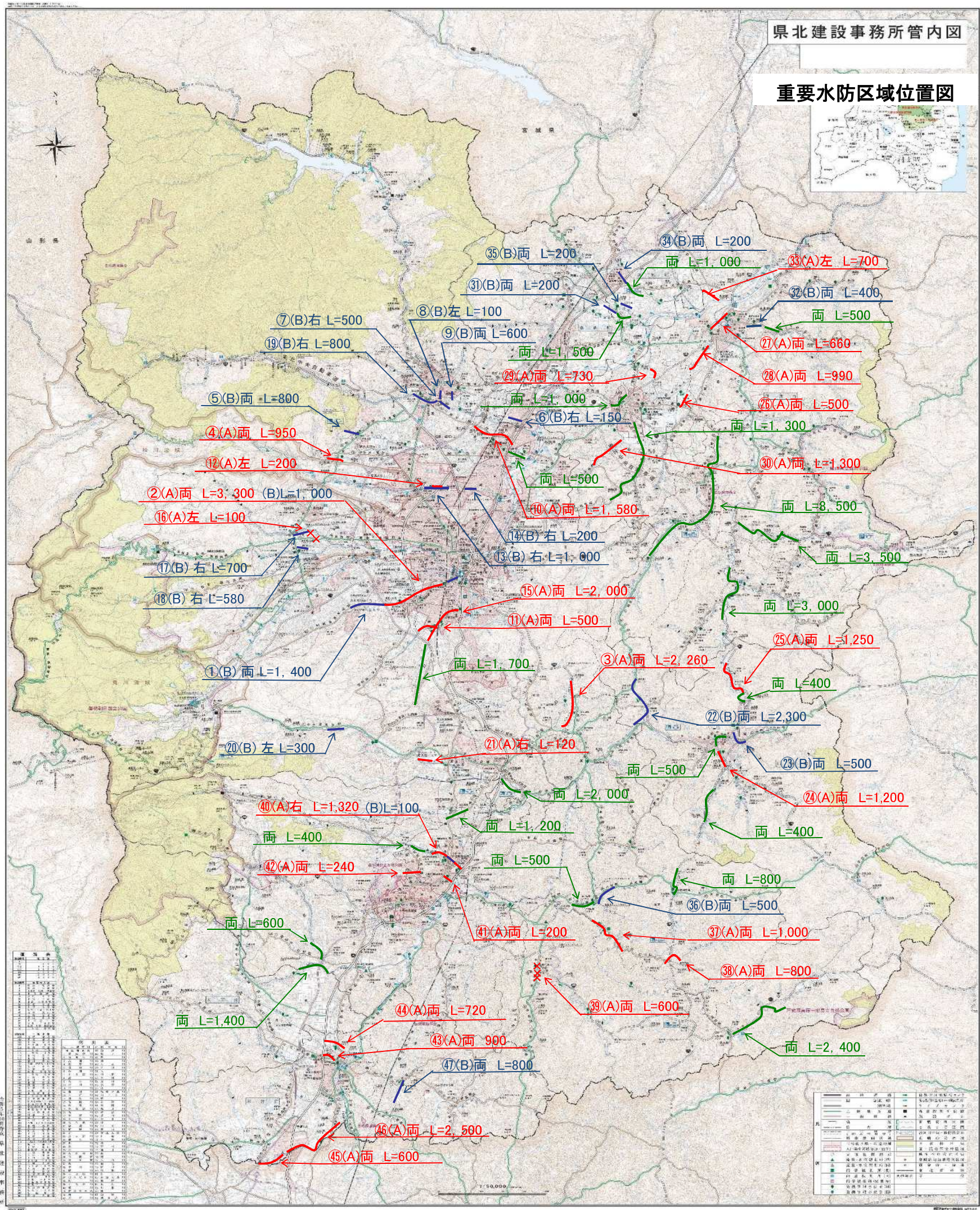
凡例

- 水防警報河川(国) —
- 水防警報河川(県) —
- 水防警報海岸(県) —

凡例

- 1級河川(直轄区間)
- 1級河川
- 2級河川
- 統制局
- 監視局
- 雨量局(福島県)
- 雨量局(国土交通省)
- ▲ 水位局(福島県)
- △ 水位局(国土交通)
- ★ 中継局

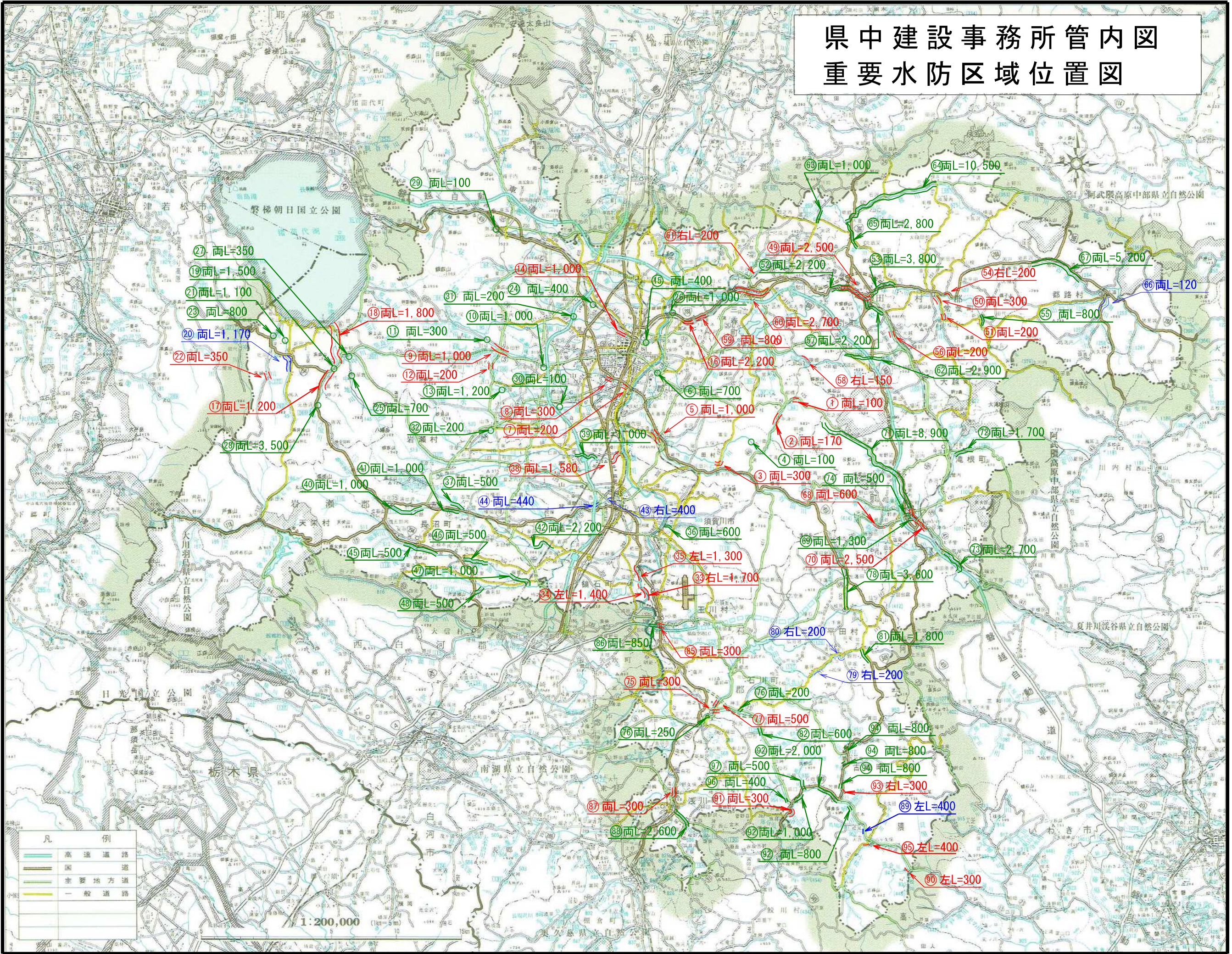
重要水防区域位置図



番号	名称	長さ
①
②
③
④
⑤
⑥
⑦
⑧
⑨
⑩
⑪
⑫
⑬
⑭
⑮
⑯
⑰
⑱
⑲
⑳
㉑
㉒
㉓
㉔
㉕
㉖
㉗
㉘
㉙
㉚
㉛
㉜
㉝
㉞
㉟
㊱
㊲
㊳
㊴
㊵
㊶
㊷
㊸
㊹
㊺
㊻
㊼
㊽
㊾
㊿

記号	説明
①	...
②	...
③	...
④	...
⑤	...
⑥	...
⑦	...
⑧	...
⑨	...
⑩	...
⑪	...
⑫	...
⑬	...
⑭	...
⑮	...
⑯	...
⑰	...
⑱	...
⑲	...
⑳	...
㉑	...
㉒	...
㉓	...
㉔	...
㉕	...
㉖	...
㉗	...
㉘	...
㉙	...
㉚	...
㉛	...
㉜	...
㉝	...
㉞	...
㉟	...
㊱	...
㊲	...
㊳	...
㊴	...
㊵	...
㊶	...
㊷	...
㊸	...
㊹	...
㊺	...
㊻	...
㊼	...
㊽	...
㊾	...
㊿	...

県中建設事務所管内図 重要水防区域位置図



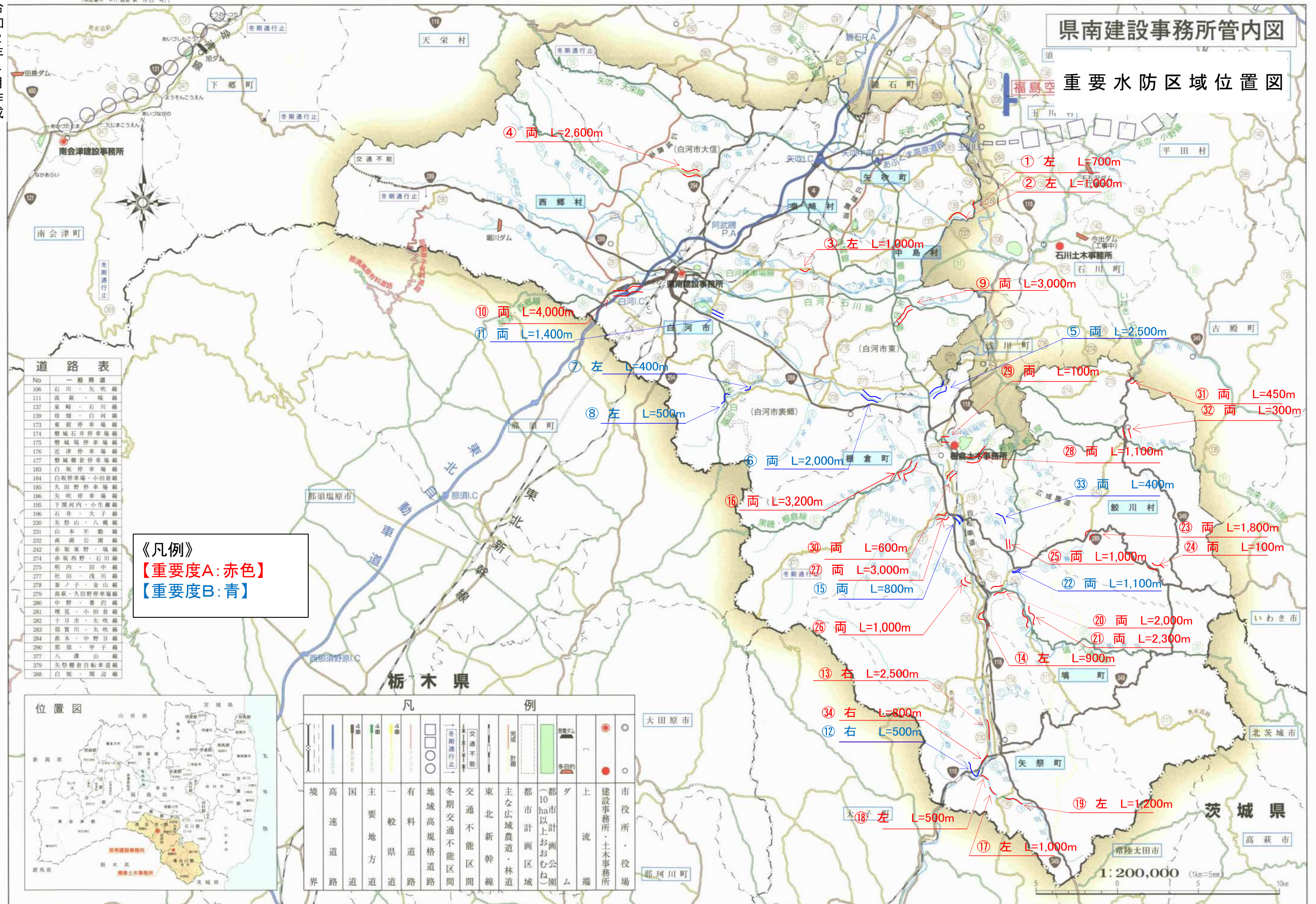
凡 例	
	高速道路
	国道
	主要地方道
	一般道路

1:200,000 (1cm=5m)

この地図の作成にあたっては、国土地理院長の承認を得て、同院発行の5万分の1地形図及び2万5千分の1地形図を使用したものである。
(承認番号 平17 観測 第 10-22 号)

県南建設事務所管内図

重要水防区域位置図



道路表

No	一般国道
106	石川・矢吹線
111	高萩・塩竈線
137	泉崎・石川線
139	母畑・白河線
173	東郷停車場線
174	磐城石井停車場線
175	磐城塩原停車場線
176	近津停車場線
177	磐城棚倉停車場線
183	白旗停車場線
184	白旗停車場・小田倉線
185	久田野停車場線
186	矢吹停車場線
195	下関内河・小生瀬線
196	石井・太子線
230	矢祭山・八槻線
231	山本不動線
232	南郷公園線
242	赤坂東野・塩竈線
274	赤坂西野・石川線
275	明内・田中線
277	杜田・浅川線
278	釜ノ子・金山線
279	高萩・久田野停車場線
280	中野・巻民線
281	増見・小田倉線
282	十日市・矢吹線
283	須賀川・矢吹線
284	曲木・中野目線
290	那須・甲子線
377	八槻山線
379	矢祭體育自転車道線
388	白旗・開道線

《凡例》
【重要度A: 赤色】
【重要度B: 青色】

凡例	
境界	国境
主要地方道	一般県道
有料道路	地域高規格道路
冬期交通不能区間	交通不能区間
東北新幹線	主な広域農道・林道
都市計画区域	都市計画区域
ダム	上流
建設事務所・土木事務所	市役所・役場



1: 200,000 (1km=5mm)

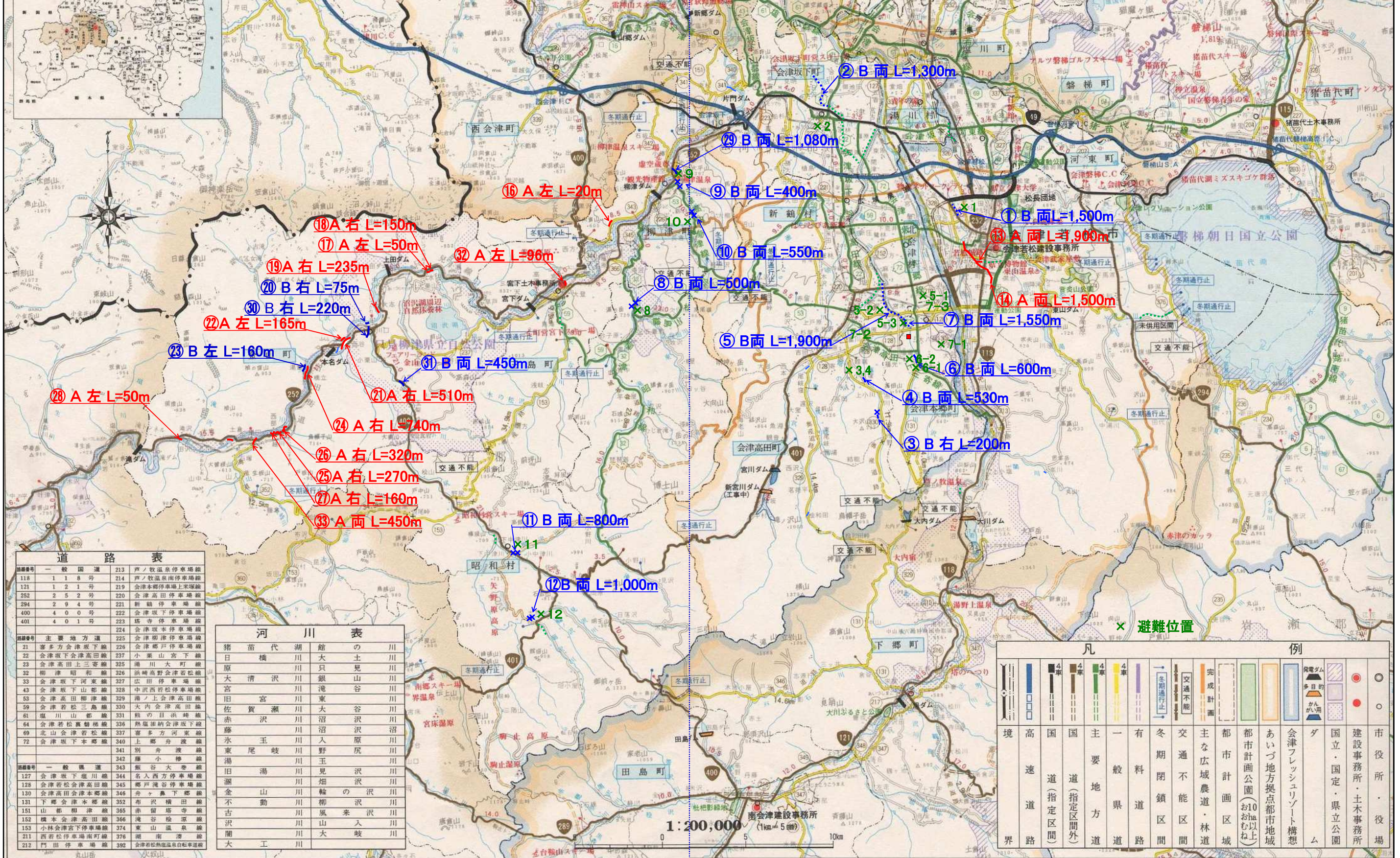
県南建設事務所 〒961-0971 白河市字昭和町269番地 0248-23-1605
棚倉土木事務所 〒963-6123 東白川郡棚倉町大字関口字志宝50番地1 0247-33-3131

R100 北海道地図株式会社福島支店 電話(024)522-2557 G1SMAP

会津若松建設事務所管内図



重要水防区域位置図



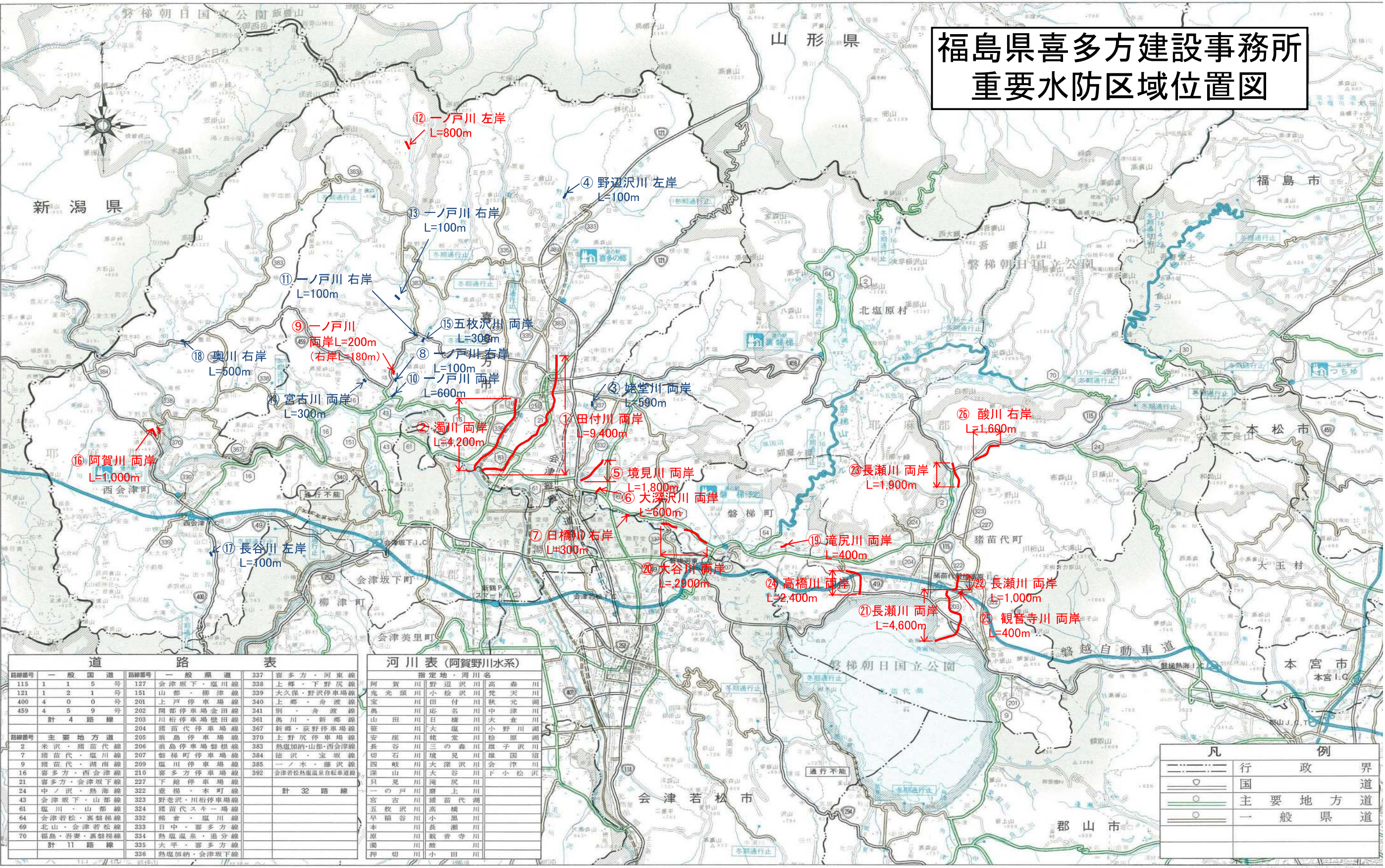
路線番号	一般国道	213	芦ノ牧温泉停車場線
118	1 1 8 号	214	芦ノ牧温泉南停車場線
121	1 2 1 号	219	会津本郷停車場上米塚線
252	2 5 2 号	220	会津高田停車場線
294	2 9 4 号	221	新緑停車場線
400	4 0 0 号	222	会津坂下停車場線
401	4 0 1 号	223	湯島停車場線
224		224	会津坂上停車場線
225		225	会津柳津停車場線
226		226	会津戸部停車場線
227		227	小栗山宮下線
325		325	湯川大河線
326		326	浜崎高野会津若松線
327		327	田中停車場線
328		328	中沢西宮松停車場線
329		329	南ノ上会津高田線
330		330	大内会津高田線
331		331	熊の目浜崎線
332		332	熱湯郡納会津坂下線
333		333	喜多方河東線
340		340	上郷舟渡線
341		341	別舟渡線
342		342	藤小橋線
343		343	飯谷大巻線
344		344	会津坂下塩川線
345		345	戸沼谷停車場線
346		346	舟ヶ鼻下線
352		352	布沢橋田線
365		365	赤留塔寺線
366		366	滝谷塩原線
374		374	東山温泉線
376		376	湖南温泉線
392		392	会津若松熱湯温泉自転車道線

猪苗代湖	館の川
日橋川	大土川
原川	只見川
大沢川	銀山川
大宮川	滝谷川
旧宮川	東谷川
佐賀瀬川	大谷川
赤沢川	沼沢川
藤川	沼沢川
水玉川	入原川
東尾岐川	野尻川
旧湯川	見沢川
瀬川	畑沢川
金山川	輪の沢川
不動川	柳沢川
不古川	風来沢川
沢川	風入川
蘭川	大岐川
大工川	

境界	高速道路	国道	国道(指定区間)	主要地方道	一般国道	有料道路	冬期閉鎖区間	交通不能区間	主な広域農道・林道	都市計画	都市計画公園(おほむね)	あいつ地方拠点都市地域	会津フレッシュリゾート構想	ダム	国立・国定・県立公園	建設事務所・土木事務所	市役所・役場
境界	高速道路	国道	国道(指定区間)	主要地方道	一般国道	有料道路	冬期閉鎖区間	交通不能区間	主な広域農道・林道	都市計画	都市計画公園(おほむね)	あいつ地方拠点都市地域	会津フレッシュリゾート構想	ダム	国立・国定・県立公園	建設事務所・土木事務所	市役所・役場

平成20年3月

福島県喜多方建設事務所 重要水防区域位置図



- ① 田付川 両岸 L=9,400m
- ② 濁川 両岸 L=4,200m
- ③ 姥堂川 両岸 L=590m
- ④ 野辺沢川 左岸 L=100m
- ⑤ 境見川 両岸 L=1,800m
- ⑥ 大深沢川 両岸 L=600m
- ⑦ 白橋川 右岸 L=300m
- ⑧ ノ戸川 右岸 L=100m
- ⑨ ノ戸川 両岸 L=200m (右岸L=180m)
- ⑩ ノ戸川 両岸 L=600m
- ⑪ ノ戸川 右岸 L=100m
- ⑫ ノ戸川 左岸 L=800m
- ⑬ ノ戸川 右岸 L=100m
- ⑭ 宮古川 両岸 L=300m
- ⑮ 五枚沢川 両岸 L=300m
- ⑯ 滝尻川 両岸 L=400m
- ⑰ 長谷川 左岸 L=100m
- ⑱ 高橋川 両岸 L=2,400m
- ⑳ 大谷川 両岸 L=2,900m
- ㉑ 長瀬川 両岸 L=1,900m
- ㉒ 長瀬川 両岸 L=1,000m
- ㉓ 観音寺川 両岸 L=400m
- ㉔ 酸川 右岸 L=1,600m
- ㉕ 阿賀川 両岸 L=1,000m
- ㉖ 奥川 右岸 L=500m

道 路 表	
路線番号	一般国道
115	1 1 5 号
121	1 2 1 号
400	4 0 0 号
459	4 5 9 号
計 4 路線	
路線番号	主要地方道
2	米沢・猪苗代線
7	猪苗代・塩川線
9	猪苗代・湖南線
16	喜多方・西会津線
21	喜多方・会津坂下線
24	中ノ沢・熱海線
43	会津坂下・山部線
61	塩川・山部線
64	会津若松・喜多線
69	北山・会津若松線
70	福島・吾妻・喜多線
計 11 路線	

河 川 表 (阿賀野川水系)	
指定地・河川名	
阿賀川	野辺沢川
鬼光頭川	小検沢川
室川	田付川
奥川	応名川
山田川	日橋川
笹川	大堰川
安座川	姥堂川
長谷川	三の森川
切石川	境見川
四岐川	大深沢川
深山川	大谷川
只見川	滝尻川
一の戸川	野上川
宮古川	猪苗代湖
五枚沢川	高橋川
早稲谷川	小黒川
本原川	長瀬川
濁川	観音寺川
押切川	小田川

凡 例	
--- ---	行政界
— —	国道
—○—	主要地方道
—○—	一般県道

1 : 200,000 (1km = 5mm)

福島県喜多方建設事務所

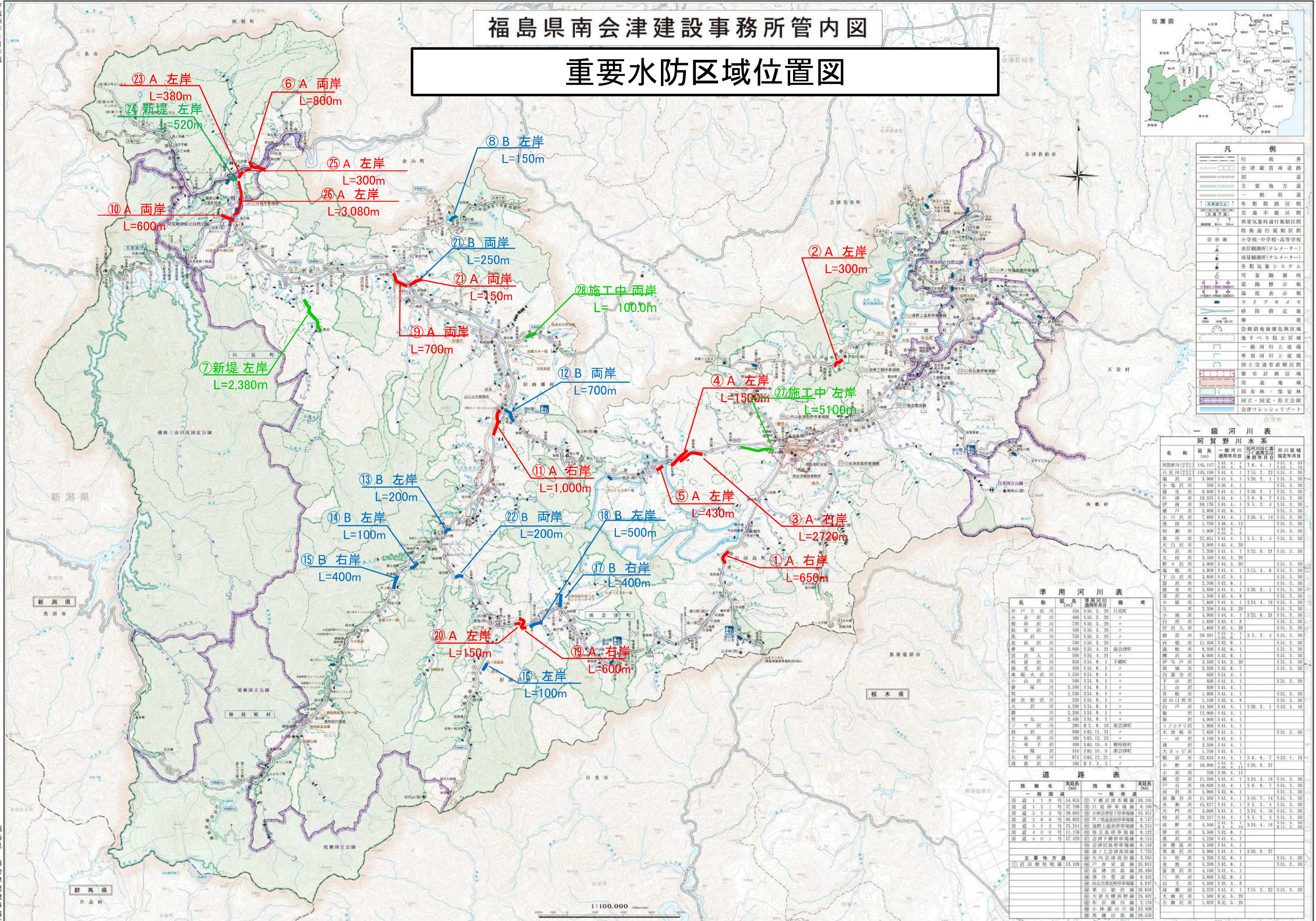
福島県南会津建設事務所管内図

重要水防区域位置図



凡例

- 行政界
- 会津縦貫幹線道路
- 国道
- 主要地方道
- 一般道
- 【区域区分記】
- 冬期閉鎖区域
- 交通不便区域
- 異常気象時通行規制区域
- 特殊通行規制区域
- 小学校・中学校・高等学校
- 水位観測所(テレメーター)
- 雨量観測所(テレメーター)
- 冬期気象システム
- 雪崩観測所
- 道路標識板
- 温度表示板
- ライブカメラ
- 砂防貯留地
- 堤防
- 急傾斜地崩壊危険区域
- 地すべり防止区域
- 一般河川上流端
- 準用河川上流端
- 国土交通省直轄区域
- 都市計画区域
- 用途地域
- 国有林・保安林
- 国立・国立・国立公園
- 会津フレッシュリゾート



一級河川表

名称	延長 (m)	一般河川 通年使用日	準用河川 通年使用日	河川区域 指定年月日
阿賀野川(幹線)	145,117	S41.4.1	T.6.4.1	S51.3.30
只見川(幹線)	145,188	S41.4.1	T.11.2.22	S41.3.30
扇沢川	3,000	S41.4.1	S26.2.1	S51.3.30
小瀬川	300	S50.4.1		S51.3.30
津川	8,600	S41.4.1	S26.2.1	S51.3.30
叶津川	18,325	S41.4.1	S.6.9.7	S51.3.30
伊南川	30,176	S41.4.1	S.5.2.4	S41.3.30
横戸川	5,000	S42.6.1		S51.3.30
小川川	7,600	S41.4.1	S26.2.1	S51.3.30
横田川	1,700	S48.4.13		S51.3.30
猪苗川	1,900	S41.4.1		S51.3.30
黒谷川	27,651	S41.4.1	S.5.2.4	S51.3.30
大白川	2,000	S45.4.20		S51.3.30
布衣川	7,300	S41.4.1	S22.8.21	S41.3.30
大田川	2,300	S45.4.20		S51.3.30
野々川	3,600	S41.4.1		S51.3.30
横野川	4,900	S41.4.1	S12.4.8	S51.3.30
下山川	2,600	S47.5.4		S51.3.30
富沢川	2,500	S42.6.1		S51.3.30
藤水川	5,800	S41.4.1	S26.2.1	S51.3.30
津川	1,500	S45.4.8		S51.3.30
小瀬川	7,600	S41.4.1	S24.11.18	S51.3.30
久保川	2,300	S41.3.30		S51.3.30
小瀬川	4,000	S41.4.1	S25.8.21	S51.3.30
白沢川	1,600	S45.4.8		S51.3.30
宮沢川	1,600	S45.4.20		S51.3.30
柳川	29,391	S42.6.1	S.5.2.4	S41.3.30
北瀬川	700	S50.2.28		S51.3.30
横野川	8,500	S41.4.1		S51.3.30
横野川	6,000	S42.6.1		S51.3.30
伊予川	2,500	S41.4.1		S51.3.30
南沢川	2,300	S42.6.1		S51.3.30
徳重川	1,350	S51.9.1		S51.3.30
小山川	200	S51.9.1		S51.3.30
津川	2,500	S51.9.1		S51.3.30
津川	1,530	S51.9.1		S51.3.30
藤次郎川	320	S51.9.1		S51.3.30
大沢川	4,200	S51.9.1		S51.3.30
津川	2,200	S51.9.1		S51.3.30
津川	2,400	S51.9.1		S51.3.30
津川	280	H.2.8.10	南会津町	
西沢川	880	S45.11.21		S51.3.30
上糸川	600	S45.12.23		S51.3.30
上糸川	400	S46.10.9	楢枝村	
大瀬川	871	S45.12.23		S51.3.30
津川	380	H.2.2.2		S51.3.30

準用河川表

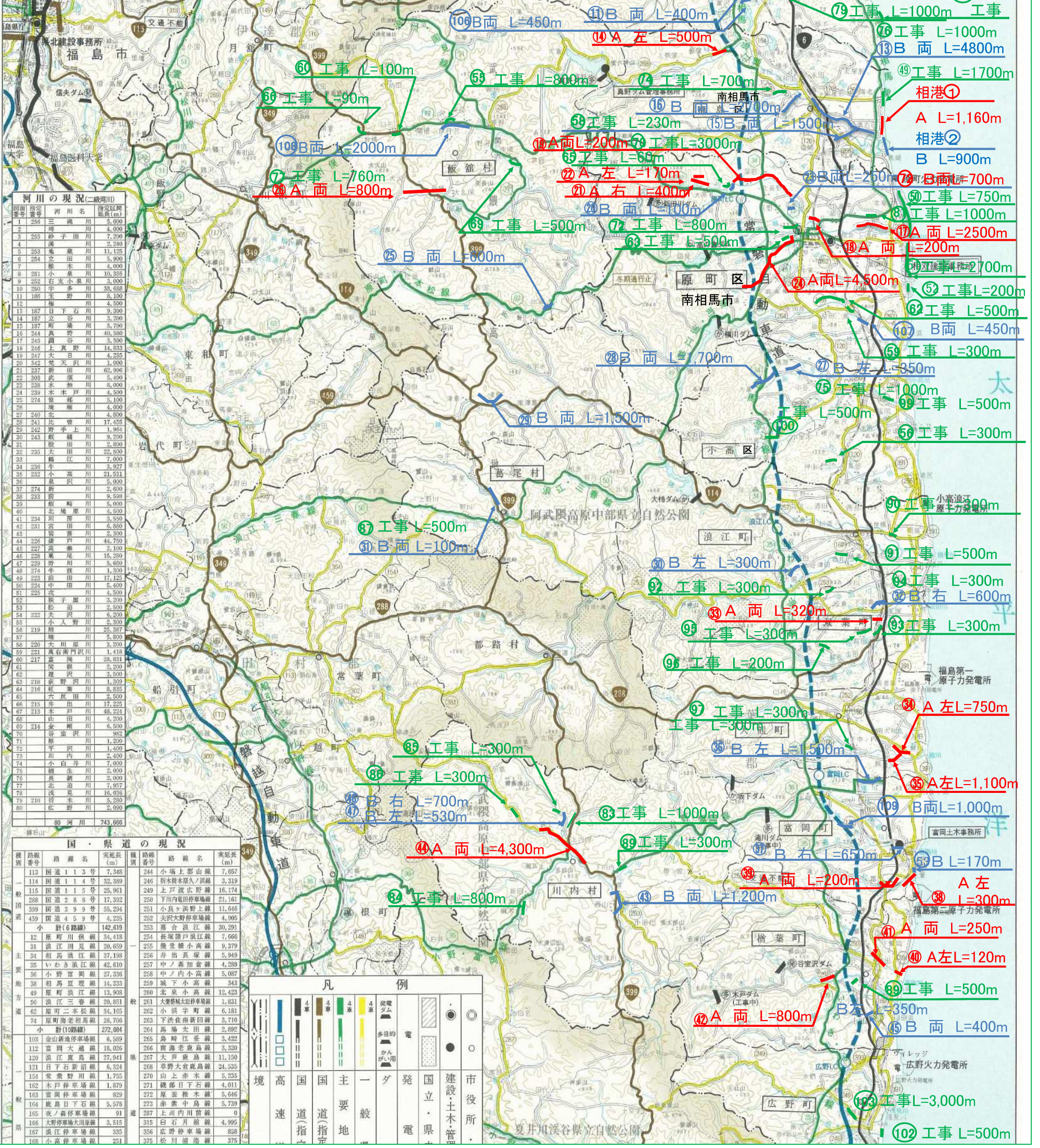
名称	延長 (m)	準用河川 通年使用日	備考
津川上流川	400	S50.2.28	只見町
小瀬川	300	S51.9.1	
横野川	720	S50.3.28	
横野川	430	S50.3.28	
横野川	750	S50.3.28	
横野川	700	S50.2.28	
横野川	8,000	S45.4.21	南会津町
横野川	500	S50.4.21	
横野川	810	S51.9.1	下郷町
横野川	450	S51.9.1	
徳重川	1,350	S51.9.1	
小山川	200	S51.9.1	
津川	2,500	S51.9.1	
津川	1,530	S51.9.1	
藤次郎川	320	S51.9.1	
大沢川	4,200	S51.9.1	
津川	2,200	S51.9.1	
津川	2,400	S51.9.1	
津川	280	H.2.8.10	南会津町
西沢川	880	S45.11.21	
上糸川	600	S45.12.23	
上糸川	400	S46.10.9	楢枝村
大瀬川	871	S45.12.23	
津川	380	H.2.2.2	

道路表

路線名	延長 (km)	路線名	延長 (km)
国道118号	14.933	国道121号	27.708
国道121号	27.708	国道289号	18.602
国道289号	18.602	国道352号	17.214
国道352号	17.214	国道400号	11.178
国道400号	11.178	国道401号	17.470
国道401号	17.470	主要地方道	
主要地方道		①只見川橋	13.108
①只見川橋	13.108	②大内会津高田橋	3.583
②大内会津高田橋	3.583	③戸赤安前橋	15.613
③戸赤安前橋	15.613	④高瀬川橋	26.480
④高瀬川橋	26.480	⑤横野川橋	6.425
⑤横野川橋	6.425	⑥向山長良野橋	6.947
⑥向山長良野橋	6.947	⑦葉山岩野橋	26.638
⑦葉山岩野橋	26.638	⑧大倉大瀬野橋	24.407
⑧大倉大瀬野橋	24.407	⑨布衣川橋	2.128
⑨布衣川橋	2.128	⑩小瀬川橋	12.409
⑩小瀬川橋	12.409	⑪横野川橋	18.336

相双建設事務所管内図

重要水防区域位置図



河川の現況(二級河川)

河川番号	河川名	指定区間延長(m)
1	三瀬川	5,000
2	三瀬川	4,000
3	砂子田川	7,200
4	滝川	2,240
5	亀高川	11,125
6	立田川	5,900
7	榎木川	4,000
8	小瀬川	10,355
9	石支小瀬川	3,000
10	宇多川	38,688
11	宇野川	8,100
12	梅川	4,500
13	日下石川	9,300
14	立谷川	3,200
15	相馬川	5,700
16	真野川	40,580
17	真野川	3,500
18	上真野川	14,833
19	大日川	4,235
20	野火川	1,000
21	新田川	62,906
22	野火川	5,400
23	水無川	8,000
24	木戸川	4,500
25	野火川	5,100
26	野火川	4,000
27	野火川	4,500
28	比叡川	17,455
29	野火川	1,964
30	野火川	2,300
31	野火川	2,300
32	大田川	22,500
33	野火川	7,000
34	野火川	3,927
35	野火川	21,531
36	野火川	5,000
37	野火川	2,600
38	野火川	9,598
39	野火川	5,000
40	野火川	4,500
41	野火川	3,500
42	野火川	6,880
43	野火川	2,300
44	野火川	44,790
45	野火川	2,100
46	野火川	15,280
47	野火川	5,860
48	野火川	1,300
49	野火川	17,125
50	野火川	5,400
51	野火川	4,500
52	野火川	3,200
53	野火川	2,500
54	野火川	6,200
55	野火川	2,300
56	野火川	25,387
57	野火川	3,300
58	野火川	3,200
59	野火川	1,418
60	野火川	28,831
61	野火川	2,200
62	野火川	3,500
63	野火川	1,309
64	野火川	8,885
65	野火川	2,500
66	野火川	17,225
67	野火川	48,224
68	野火川	4,200
69	野火川	6,500
70	野火川	982
71	野火川	1,200
72	野火川	1,400
73	野火川	2,400
74	野火川	7,000
75	野火川	2,000
76	野火川	2,000
77	野火川	7,957
78	野火川	16,036
79	野火川	5,280
80	野火川	2,090
80	野火川	743,666

国・県道の現況

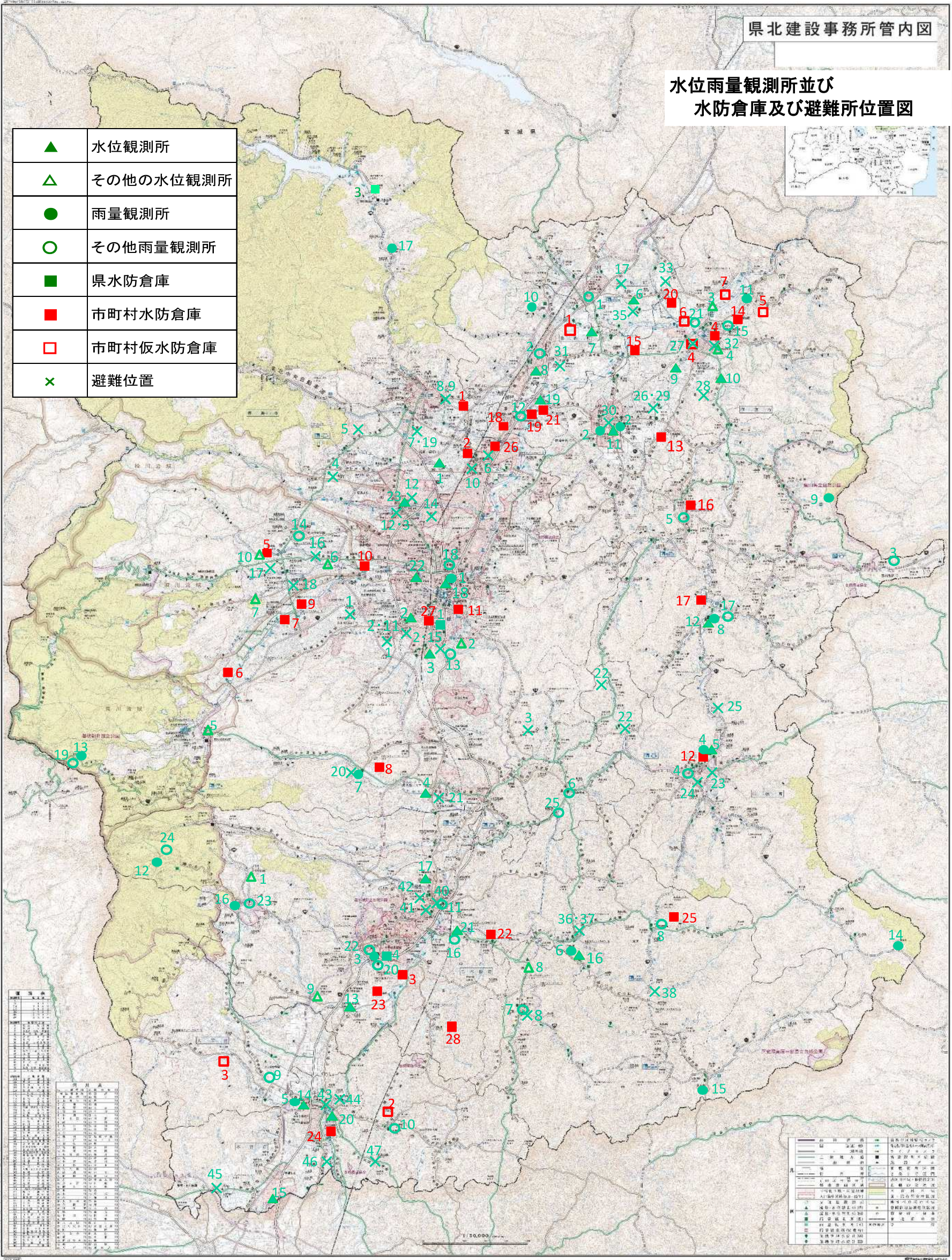
種別	路線番号	路線名	実延長(m)	種別	路線番号	路線名	実延長(m)
一般国道	113	国道113号	7,348	一般国道	244	小場上郡山線	7,657
一般国道	114	国道114号	32,389	一般国道	246	折木新取入/浜線	3,319
一般国道	115	国道115号	25,961	一般国道	249	上戸渡広野線	16,174
一般国道	288	国道288号	17,392	一般国道	250	下川内電田停車場線	21,161
一般国道	399	国道399号	55,294	一般国道	251	小島ヶ浜野上線	11,646
一般国道	459	国道459号	4,235	一般国道	252	夫沢大野停車場線	4,905
主要地方道	小計(6路線)		142,619	主要地方道	253	落合浪江線	30,291
主要地方道	12	原町川線	34,418	主要地方道	254	長塚戸浪江線	7,666
主要地方道	31	浪江四尾線	20,659	主要地方道	255	幾世橋小高線	9,379
主要地方道	34	相馬浪江線	37,138	主要地方道	256	井出長塚線	5,949
主要地方道	35	いわき浪江線	42,610	主要地方道	257	中ノ瀬加倉線	4,289
主要地方道	36	小野宮線	27,336	主要地方道	258	中ノ内小高線	5,087
主要地方道	38	相馬浪江線	14,233	主要地方道	259	城下小高線	343
主要地方道	49	原町浪江線	13,908	主要地方道	260	北原小高線	12,423
主要地方道	52	浪江三春線	20,851	主要地方道	261	大妻津大田停車場線	1,831
主要地方道	62	原町二本松線	34,165	主要地方道	262	小浜字町線	6,181
主要地方道	74	原町老相馬線	26,706	主要地方道	263	下洗住新田線	3,710
主要地方道	小計(10路線)		272,084	主要地方道	264	馬場太田線	2,892
主要地方道	103	金山新停車場線	6,589	主要地方道	265	馬場江森線	3,422
主要地方道	112	富岡大越線	18,026	主要地方道	266	南海老高線	3,320
主要地方道	120	浪江鹿島線	27,941	主要地方道	267	大戸島線	11,150
主要地方道	121	日下石新沼線	6,524	主要地方道	268	草野大倉線	24,535
主要地方道	154	常盤野川線	1,755	主要地方道	270	山上赤木線	5,235
主要地方道	162	水戸停車場線	1,879	主要地方道	271	磯部日下石線	4,011
主要地方道	163	富岡停車場線	829	主要地方道	272	原釜橋木線	5,646
主要地方道	164	鹿島日下石線	5,578	主要地方道	273	赤雲中島線	5,739
主要地方道	165	夜ノ森停車場線	91	主要地方道	287	上川内川線	0
主要地方道	166	大野停車場大川線	3,515	主要地方道	315	日下石前線	4,995
主要地方道	167	浪江停車場線	335	主要地方道	356	広野停車場線	858
主要地方道	168	小高停車場線	251	主要地方道	375	松川浦線	375

凡例

境界線	高速道(指定)	国道(指定)	主要道(指定)	一般道	ダケ	発電所	建設事務所	市役所
境界線	高速道(指定)	国道(指定)	主要道(指定)	一般道	ダケ	発電所	建設事務所	市役所

水位雨量観測所並び
水防倉庫及び避難所位置図

▲	水位観測所
△	その他の水位観測所
●	雨量観測所
○	その他雨量観測所
■	県水防倉庫
■	市町村水防倉庫
□	市町村仮水防倉庫
×	避難位置

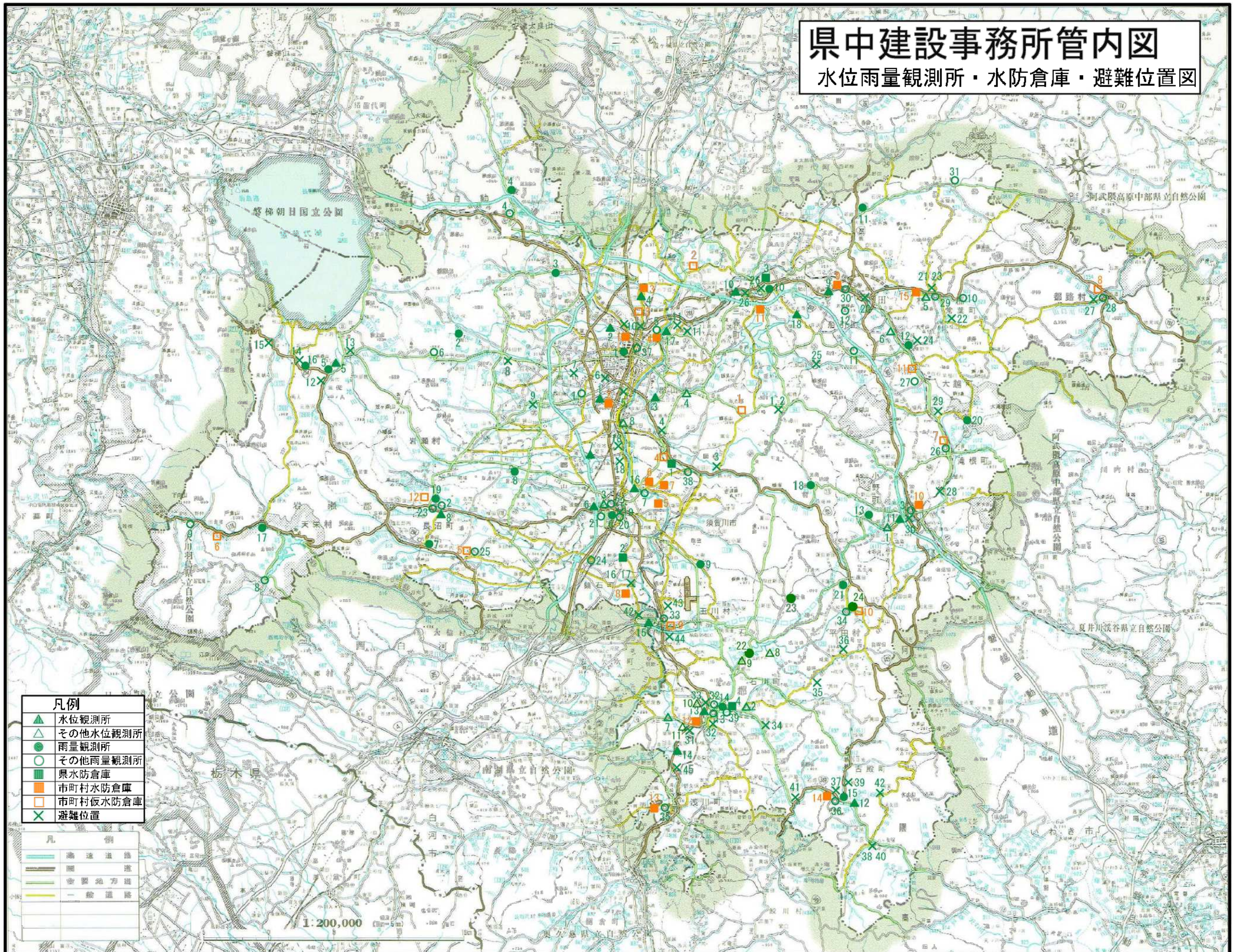


観測所番号	観測所名	観測所種別	設置場所	設置年
1
2
3
4
5
6
7
8
9
10
11
12
13
14
15
16
17
18
19
20
21
22
23
24
25
26
27
28
29
30
31
32
33
34
35
36
37
38
39
40
41
42
43
44
45
46
47

記号	名称	説明
▲	水位観測所	...
△	その他の水位観測所	...
●	雨量観測所	...
○	その他雨量観測所	...
■	県水防倉庫	...
■	市町村水防倉庫	...
□	市町村仮水防倉庫	...
×	避難位置	...

県中建設事務所管内図

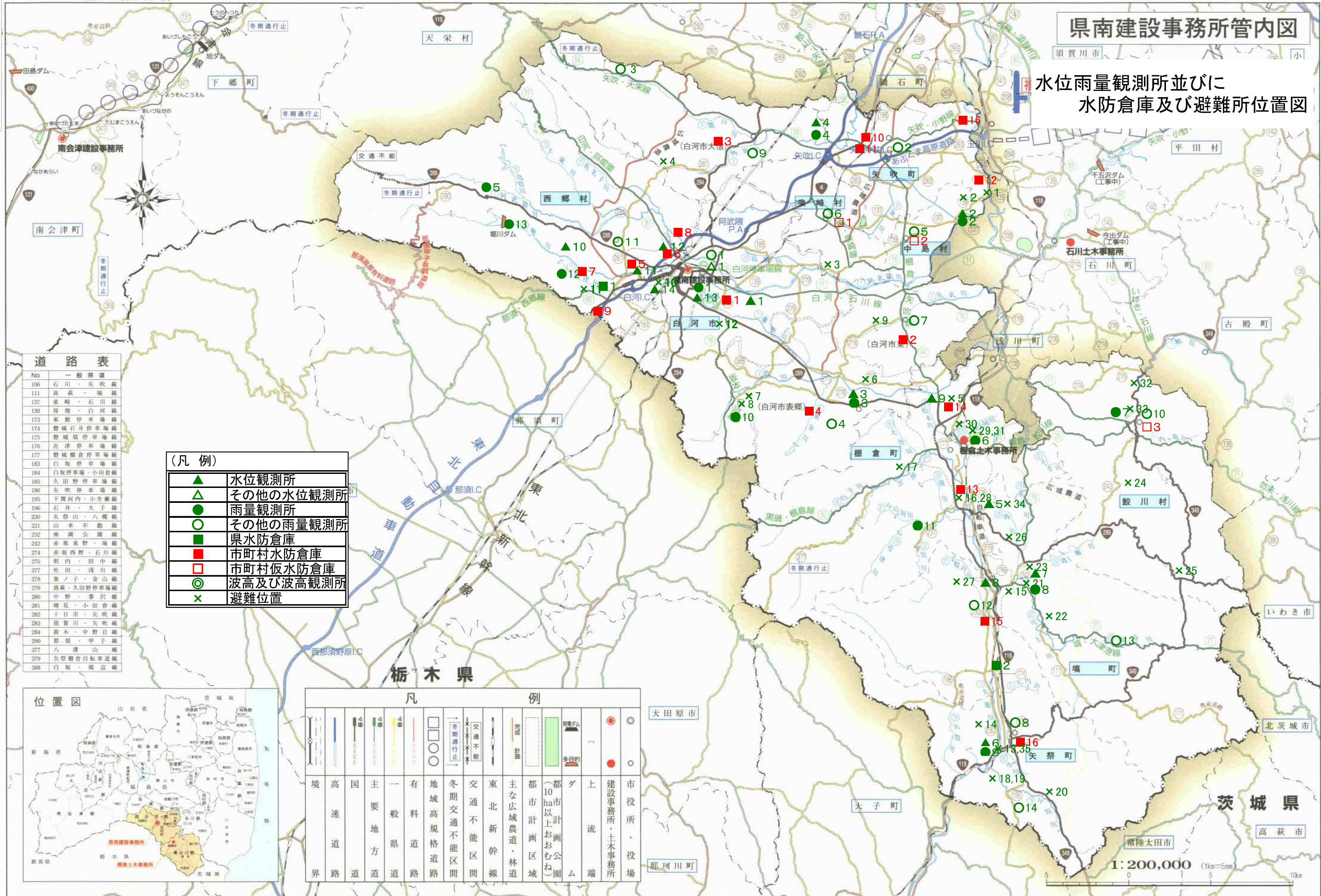
水位雨量観測所・水防倉庫・避難位置図



この地図の作成に当たっては、国土院の承認を得て、同院発行の5万分の1地形図及び2万5千分の1地形図を使用したものである。
 (建設番号 平17. 総巻 第 10-22 冊)

県南建設事務所管内図

水位雨量観測所並びに 水防倉庫及び避難所位置図



道路表

No	一般国道
106	石川・矢吹線
111	高森・塩線
137	東郷・石川線
139	母畑・白河線
173	東郷停車場線
174	磐城石井停車場線
175	磐城塩谷停車場線
176	近津停車場線
177	磐城湯田停車場線
183	白坂停車場線
184	白坂停車場・小田倉線
185	久田野停車場線
186	矢吹停車場線
195	下河内・小生産線
196	石井・大子線
230	矢祭山・八槻線
231	山本不動線
232	南郷公園線
242	赤坂東野・塩線
274	赤坂西野・石川線
275	期内・田中線
277	社田・浅川線
278	茶ノ子・金山線
279	高森・久田野停車場線
280	中野・善沢線
281	増見・小田倉線
282	十日市・矢吹線
283	旗貫川・矢吹線
284	曲水・中野日線
290	那須・甲子線
377	八幡山線
379	矢祭観音自転車道線
388	白坂・関道線

(凡例)

▲	水位観測所
△	その他の水位観測所
●	雨量観測所
○	その他の雨量観測所
■	県水防倉庫
■	市町村水防倉庫
□	市町村仮水防倉庫
◎	波高及び波高観測所
×	避難位置

位置図



凡例

境界	高速道路	国道	主要地方道	一般県道	有料道路	地域高規格道路	冬期交通不能区間	交通不能区間	東北新幹線	主な広域農道・林道	都市計画区域	（都市計画区域以外）	ダム	上流	建設事務所・土木事務所	市役所・役場

県南建設事務所 〒961-0971 白河市字昭和町269番地 0248-23-1605
 棚倉土木事務所 〒963-6123 東白川郡棚倉町大字関口字上志宝50番地1 0247-33-3131

1:200,000 (1km=5mm)

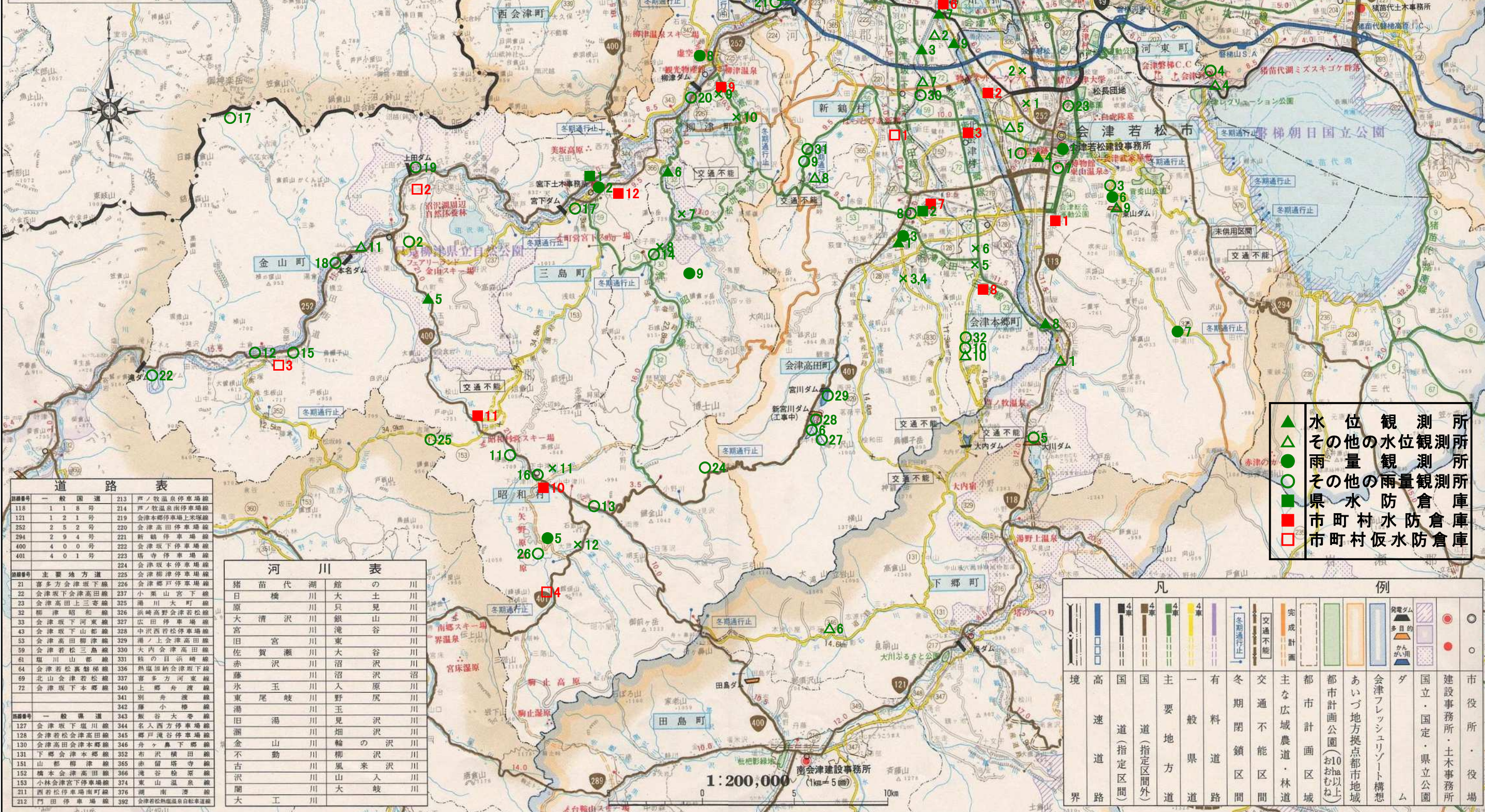
R100 北海道地図株式会社福島支店 電話(024)522-2557 GISMAP

会津若松建設事務所管内図

位置図



水位・雨量観測所並びに
水防倉庫及び避難位置図



- ▲ 水位観測所
- △ その他の水位観測所
- 雨量観測所
- その他の雨量観測所
- 県水防倉庫
- 市町村水防倉庫
- 市町村仮水防倉庫

路線番号	一般国道	213	芦ノ牧温泉停車場線
118	1 1 8 号	214	芦ノ牧温泉南停車場線
121	1 2 1 号	219	会津本郷停車場上米塚線
252	2 5 2 号	220	会津高田停車場線
294	2 9 4 号	221	新鶴停車場線
400	4 0 0 号	222	会津坂下停車場線
401	4 0 1 号	223	橋本停車場線
		224	会津坂本停車場線
		225	会津柳津停車場線
		226	会津郡戸停車場線
		237	小栗山宮下線
		325	湯川大町線
		326	湯高野会津若松線
		327	広田停車場線
		328	中沢西谷停車場線
		329	湯ノ上会津高田線
		330	大内会津高田線
		331	熊川山都線
		336	熱塩加納会津坂下線
		337	喜多方河東線
		340	上郷舟渡線
		341	別舟渡線
		342	藤小橋線
		343	飯谷大巻線
		344	名人西方停車場線
		345	戸ノ滝谷停車場線
		346	舟ヶ鼻下郷線
		352	布沢横田線
		365	赤留塔寺線
		366	滝谷松原線
		374	東山温泉線
		376	湯野停車場南町線
		392	会津若松熱塩温泉自転車道線

猪苗代湖	館の川
日橋川	大土川
原川	見山川
大沢川	銀谷川
宮川	東谷川
旧宮川	大谷川
佐賀瀬川	沼沢川
赤沢川	沼沢川
藤川	沼沢川
田湯川	見沢川
瀬川	畑沢川
金山川	輪の沢川
不動川	柳沢川
古川	風来沢川
沢川	山入川
間川	大岐川
大工川	

境界	高速道路	国道(指定区間)	国道(指定区間外)	主要地方道	一般道路	有料道路	冬期閉鎖区間	交通不能区間	主な広域農道・林道	都市計画区域	都市計画公園(お10おむね)	あいつ地方拠点都市地域	会津フレッシュリゾート構想	ダム	国立・国定・県立公園	建設事務所・土木事務所	市役所・役場
境界	高速道路	国道(指定区間)	国道(指定区間外)	主要地方道	一般道路	有料道路	冬期閉鎖区間	交通不能区間	主な広域農道・林道	都市計画区域	都市計画公園(お10おむね)	あいつ地方拠点都市地域	会津フレッシュリゾート構想	ダム	国立・国定・県立公園	建設事務所・土木事務所	市役所・役場

1:200,000 (1km=5cm)

平成15年1月作成

相双建設事務所管内図



河川の現況(説明用)

河川番号	河川名	指定区間延長(m)
1	三瀬川	5,000
2	相馬川	4,000
3	砂子田川	7,200
4	海川	2,340
5	亀瀬川	11,125
6	立田川	5,900
7	柳川	4,000
8	小瀬川	10,335
9	石文小瀬川	3,000
10	宇多川	38,632
11	荒野川	8,100
12	相馬川	4,500
13	187 日下石川	9,300
14	187 立石川	3,200
15	187 前瀬川	5,700
16	244 相馬川	40,500
17	245 相馬川	3,500
18	246 上真野川	14,333
19	247 大百川	4,235
20	242 荒瀬川	1,000
21	237 相馬川	62,906
22	203 砂瀬川	5,400
23	238 本瀬川	8,000
24	239 本木戸川	4,500
25	274 相馬川	3,100
26	相馬川	4,000
27	240 本瀬川	4,800
28	241 比叡川	17,455
29	242 相馬川	1,964
30	243 相馬川	9,200
31	244 相馬川	2,800
32	235 本瀬川	22,500
33	236 相馬川	7,000
34	235 相馬川	2,227
35	232 小高川	31,531
36	232 相馬川	5,000
37	274 新瀬川	2,600
38	233 相馬川	9,598
39	233 相馬川	5,000
40	北瀬川	5,500
41	224 相馬川	3,550
42	231 相馬川	6,500
43	231 相馬川	2,500
44	226 相馬川	48,700
45	227 相馬川	3,100
46	228 相馬川	15,280
47	229 相馬川	5,000
48	274 相馬川	1,500
49	223 相馬川	17,125
50	224 相馬川	5,400
51	225 相馬川	5,500
52	相馬川	2,200
53	相馬川	2,500
54	222 相馬川	6,200
55	小人野川	2,300
56	219 相馬川	22,387
57	相馬川	6,800
58	220 大瀬川	3,200
59	221 高瀬川	1,418
60	217 相馬川	28,831
61	217 相馬川	2,200
62	218 相馬川	2,500
63	218 相馬川	1,309
64	216 相馬川	8,835
65	216 相馬川	2,500
66	215 相馬川	17,225
67	213 本瀬川	48,224
68	山田川	3,200
69	214 相馬川	6,500
70	相馬川	1,800
71	相馬川	1,200
72	宇野川	1,400
73	相馬川	2,300
74	小瀬川	7,000
75	相馬川	2,000
76	相馬川	2,000
77	相馬川	7,957
78	相馬川	16,036
79	210 相馬川	5,250
80	相馬川	2,000
80	河川	743,666

凡例

▲	水位観測所
△	その他の水位観測所
●	雨量観測所
○	その他の雨量観測所
■	県水防倉庫
■	市町村水防倉庫
□	市町村仮水防倉庫
×	避難位置

国・県道の現況

種別	路線番号	路線名	実延長(m)	種別	路線番号	路線名	実延長(m)	
一般国道	113	国道113号	7,348	一般県道	244	小場上郡山線	7,657	
	114	国道114号	32,389		246	折木瀬水取入/渡瀬	3,319	
	115	国道115号	25,961		249	上戸渡広野線	16,174	
	288	国道288号	17,332		250	下川内電田停車場	21,161	
	399	国道399号	58,294		251	小長ヶ渡野上線	11,646	
	409	国道409号	4,236		252	夫沢大野停車場線	4,905	
	小計(6路線)		142,619		253	落合渡江線	30,291	
	主要地方道	12	原野川線		34,418	254	長塚渡江線	7,666
		31	浪江国見線		20,659	255	幾世橋小高線	9,379
		34	相馬浪江線		37,138	256	井田長瀬線	3,949
35		いわき浪江線	42,610	257	中ノ高加倉線	4,788		
36		小野宮岡線	27,236	258	中ノ内小高線	5,087		
38		相馬互理線	14,233	259	嵐下小高線	343		
49		原野浪江線	13,908	260	北原小高線	12,423		
50		浪江三春線	20,831	261	大栗野太田停車場線	1,831		
62		原野二本松線	39,155	262	小瀬字町線	6,116		
74		原野相馬線	20,706	263	下谷倉相馬線	2,710		
小計(10路線)		272,884	264	高瀬本田線	2,892			
普通地方道	103	金山新橋線	6,539	265	高瀬江尾線	3,422		
	112	富岡大越線	18,026	266	南高瀬島崎線	3,330		
	120	浪江浪江線	27,941	267	大栗野島崎線	11,150		
	121	日下新橋線	6,324	268	草野大倉線	24,535		
	154	常盤野川線	1,755	270	山上赤木線	5,235		
	162	木戸停車場線	1,879	271	磯部日下石線	4,011		
	163	富岡停車場線	829	272	原釜橋木線	5,646		
	164	浪江停車場線	5,528	273	赤巻中島線	5,739		
	165	夜ノ森停車場線	91	287	上川内川線	0		
	166	大野停車場線	2,315	315	白石月線	4,995		
小計(10路線)		137,337	356	広野停車場線	858			
支線	167	浪江停車場線	335	375	松川瀬線	375		
	168	小高停車場線	251	389	相馬港線	1,101		
	169	相馬大田停車場線	2,255	391	広野小高線	5,512		
	170	鹿島停車場線	197	393	上北泊下北線	469		
	171	新地停車場線	1,337	小計(49路線)		33,353		
	228	相馬大内線	8,063	小計(65路線)		743,666		
	243	小瀬上郡山線	2,326					

凡例

—	境界
—	高速道路
—	国道(指定区間)
—	国道(指定区間外)
—	主要地方道
—	一般県道
—	ダム
—	発電所
—	国立公園
—	建設・土木管理事務所
—	市役所・役場

福島県土木建設事務所

いわき建設事務所・小名浜港湾建設事務所
水位雨量観測所並びに
水防倉庫及び避難所位置図

