

(様式 1-3)

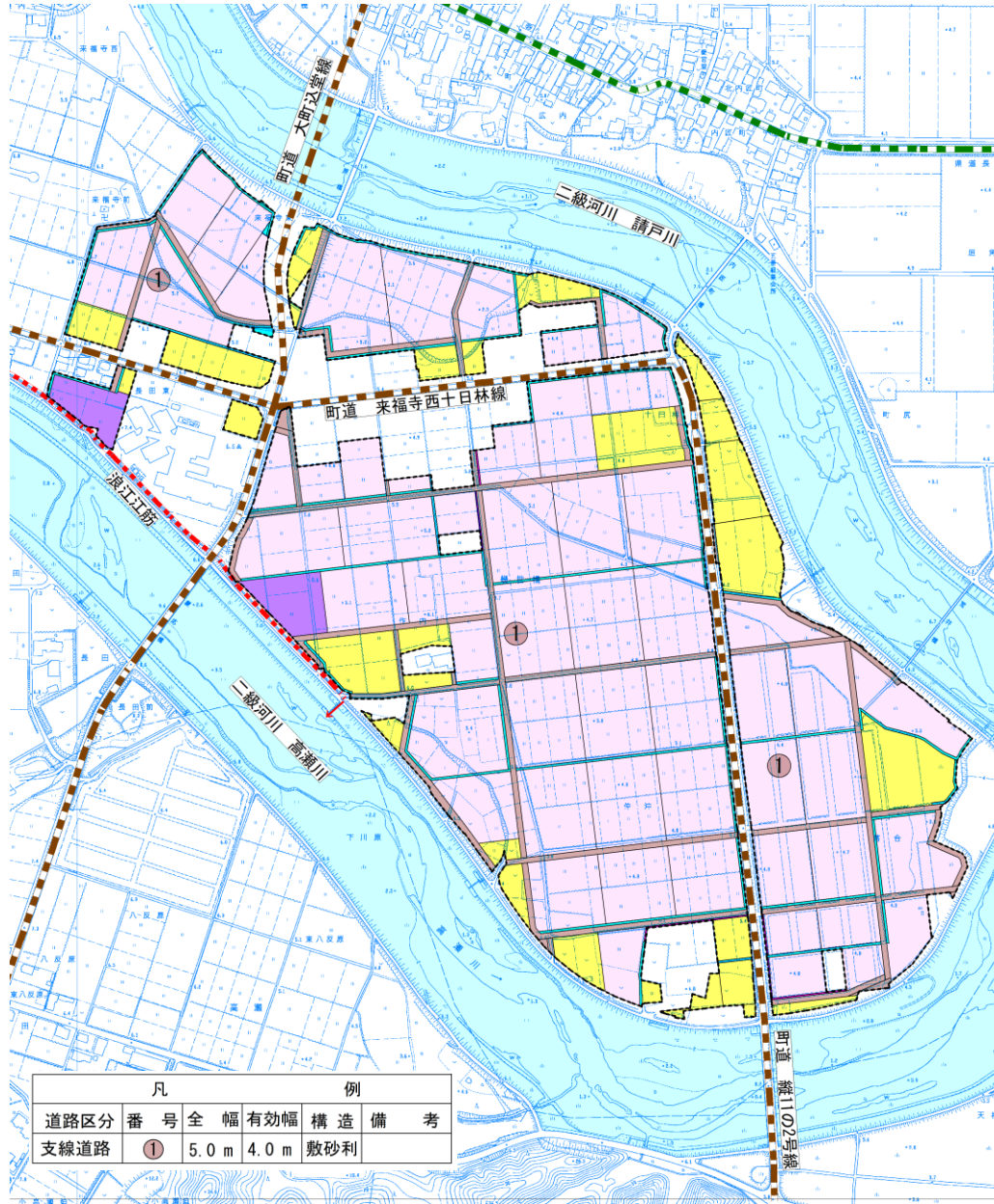
福島県(浪江町) 帰還・移住等環境整備事業計画 帰還・移住等環境整備事業等個票
令和8年4月時点

NO.	291	事業名	農山村地域復興基盤総合整備事業 (農地整備事業) 幾世橋地区(基金型)	事業番号	(5)-40-152
交付団体	福島県		事業実施主体(直接/間接)	福島県(直接)	
総交付対象事業費	120,000(千円)		全体事業費	1,214,000(千円)	
帰還・移住等環境整備に関する目標					
<p>本地区は、浪江町において、大震災以前、地域農業者を中心に農業用施設並びに農用地の保安全管理を行いながら、水稲を中心とした営農活動を行ってきた。</p> <p>しかしながら、東京電力福島第一原子力発電所の事故に伴う避難指示により、農用地の作付けは休止し荒廃が進むなど、従前のような適切な維持管理が困難となり、施設の劣化や機能低下が進んでいる。</p> <p>このような中、平成29年3月31日に避難指示が解除されたことに伴い、地元への帰還と営農再開に向けた取り組みが進められているが、震災で機能低下した農業用施設等は、自力での復旧が困難であり、早期の対策が求められている。</p> <p>よって、本事業を導入することにより、大区画化等、効率的に営農再開を行える基盤を整備するとともに、担い手農家への農地利用集積を図り、農村地域への帰還・移住の促進と営農再開を加速化させるものである。</p>					
事業概要					
<p>本地区は、営農再開意欲の強い担い手が参入を検討しているが、農地の状況が支障となっている。基盤整備を行うことで、ほ場の大区画化等による農業生産性の向上、農作業の協業化、担い手への農地集積を促進し、地域の復興再生に資することを目的とする。</p> <p>受益面積 A=33.8ha(幾世橋(きよはし)地区)</p> <p>【申請に係る事業概要】</p> <p>第54回申請については、区画整理工、測量設計、換地業務、農業経営高度化支援事業を実施する。</p> <p>【事業要件】</p> <p>受益面積：A=33.8ha(≥20.0ha)</p> <p>担い手農地集積率：0%→97.9%(事業実施前13%未満の場合、事業実施後20%以上となること)</p> <p>【浪江町復興計画(第三次)】</p> <p>第1章 夢と希望のある産業と仕事づくり - 施策1 農林水産業の再興 - (1) 農業の再開(営農再開の推進・農業生産基盤の再生と強化・農業を再開できる環境の再生)</p> <p>【第2期福島県復興計画】</p> <p>4 産業推進・なりわい再生プロジェクト - 3 農林水産業の振興 - (2) 生産基盤の確保・整備と試験研究の推進 - ②生産性向上のためのほ場の大区画化・汎用化、農業水利施設等の保安全管理と長寿命化</p>					
当面の事業概要					
<p><令和8年度></p> <p>区画整理工(A=1.0ha)、測量設計、換地業務、農業経営高度化支援事業</p> <p><令和9年度></p> <p>区画整理工(A=10.0ha)、測量設計、用買補償、換地業務、農業経営高度化支援事業</p> <p><令和10年度></p> <p>区画整理工(A=15.0ha)、用買補償、換地業務、農業経営高度化支援事業</p> <p><令和11年度></p> <p>区画整理工(A=7.8ha)、測量設計、換地業務、農業経営高度化支援事業</p> <p><令和12年度></p> <p>農道台帳作成、換地業務、農業経営高度化支援事業</p>					

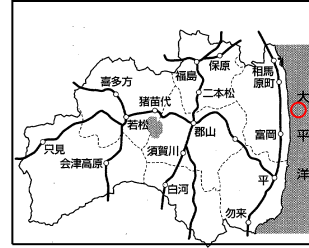
地域の帰還・移住等環境整備との関係	
<p>本地域は避難指示区域であったことから、農用地や農業用施設の維持管理が不可能となり、施設の劣化や機能低下が顕著であるため、地元への移住・帰還の促進と営農再開の加速化に向けて、本事業の導入による農業生産基盤の整備を行う必要がある。</p>	
関連する事業の概要	
関連する基幹事業	
事業番号	
事業名	
交付団体	
基幹事業との関連性	

農山村地域復興基盤総合整備事業(農地整備事業) 幾世橋地区 位置図

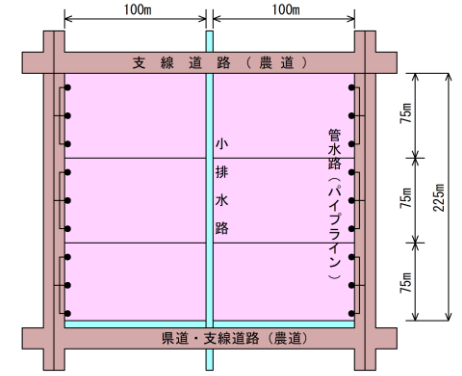
計画一般図



位置図



標準区画割図(均平区)



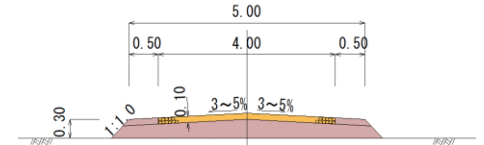
事業番号:(5)-40-152
 事業名:農山村地域復興
 基盤総合整備事業
 (農地整備事業)
 地区名:幾世橋地区

受益面積 33.8ha

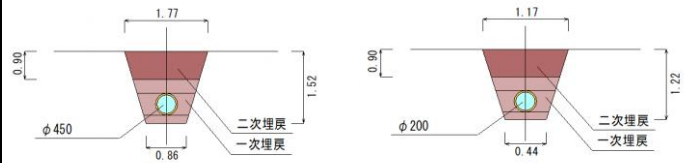
凡	例
-----	地区界
■	田 28.2 ha
■	畑 5.6 ha
■	調整池 2箇所
■	国 道
■	県 道
■	町 道
■	河 川
■	支線道路(砂利)
■	小用水路
■	小排水路
■	既設用水路

標準構造図

標準断面図(支線道路)



標準断面図(パイプライン)



標準断面図(小用水路)

