

感染症週報

《目次》

・感染症患者発生状況……………	1	・全数把握疾患及び疑似症……	14
・保健所管内別流行状況……………	2		
・定点把握疾患……………	3～13		

総評(Review)

【結核について】

3例届出があり、昨年と同様、高齢者や外国出生者が多くを占めている状況です。外国人労働者を多く雇用する事業所や高齢者施設は、既存の感染対策に加え、結核対策としての定期健康診断を実施し、早期発見に努めましょう。

【つつが虫病について】

1例届出がありました。春先からつつが虫病が発生する傾向があります。リケッチアを保有するツツガムシ(ダニの一種)に噛まれることで感染するため、ダニが付着しにくい服装の着用や、効果のある虫除けスプレーの使用、屋外作業後の入浴等で感染予防を心がけましょう。また、屋外作業後5-14日で発熱、リンパ節の腫れ、発疹等の症状が現れ、身体に刺し口が見られた場合には、早急に医療機関を受診してください。

【侵襲性肺炎球菌感染症について】

1例届出がありました。侵襲性肺炎球菌感染症は、肺炎球菌が髄液や血液に侵入することで生じる感染症です。小児及び高齢者を中心に飛沫感染し、髄膜炎等を伴う肺炎、敗血症を生じます。予防にはワクチン接種が有効ですので、特に定期接種対象の方は早期のワクチン接種を推奨します。

感染症患者発生状況

〈定点把握疾患〉

- ・インフルエンザは減少傾向ですが、会津で今後の動向に注意が必要です。
- ・RSウイルス感染症は、県南で増加しています。
- ・A群溶血性レンサ球菌咽頭炎は、福島市、南会津で増加しており、県北で流行が見られます。
- ・水痘は、県南で増加しており、県中、会津で流行が見られます。
- ・マイコプラズマ肺炎は、1例報告がありました。(定点当たりの報告数は0.14)
- ・無菌性髄膜炎は、1例報告があり、報告頻度が高い傾向です。(定点当たりの報告数は0.14)
- ・インフルエンザ(入院)は、2例報告がありました。(定点当たりの報告数は0.29)
- ・新型コロナウイルス感染症(入院)は、4例報告があり、前週と横ばいです。(定点当たりの報告数は、0.57)

〈全数把握疾患〉

- ・結核3例(郡山市2、県中1)、患者3例(40代1例、80代1例、90代1例)です。
- ・腸管出血性大腸菌感染症1例(会津)、年代別は70代です。
- ・つつが虫病1例(会津)、年代別は80代です。
- ・レジオネラ症1例(福島市)、年代別は70代です。
- ・侵襲性肺炎球菌感染症1例(会津)、年代別は30代です。
- ・梅毒3例(福島市1、県北1、郡山市1)、年代別は20代1例、50代1例、60代1例です。
- ・百日咳1例(県中)、年代別は20代です。

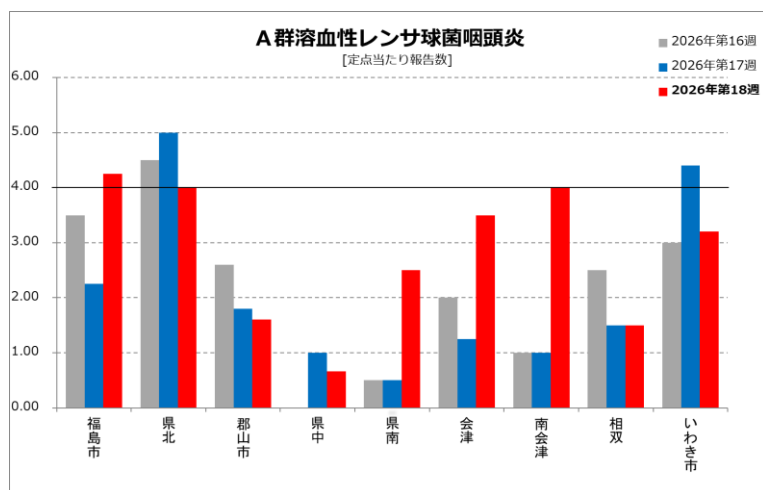
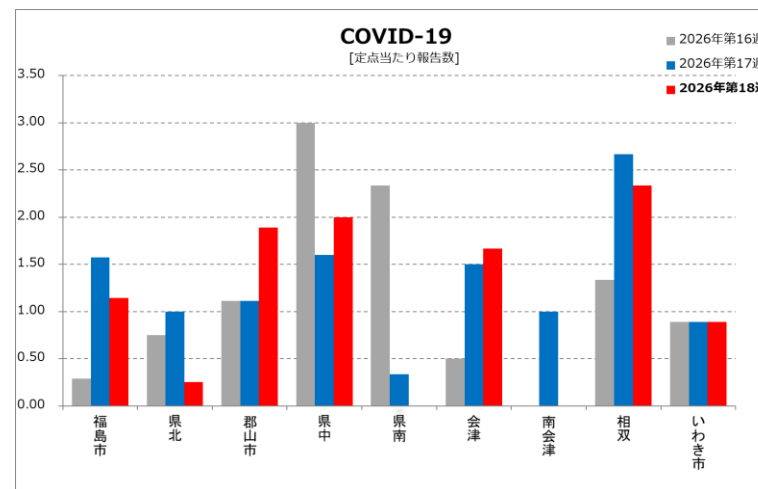
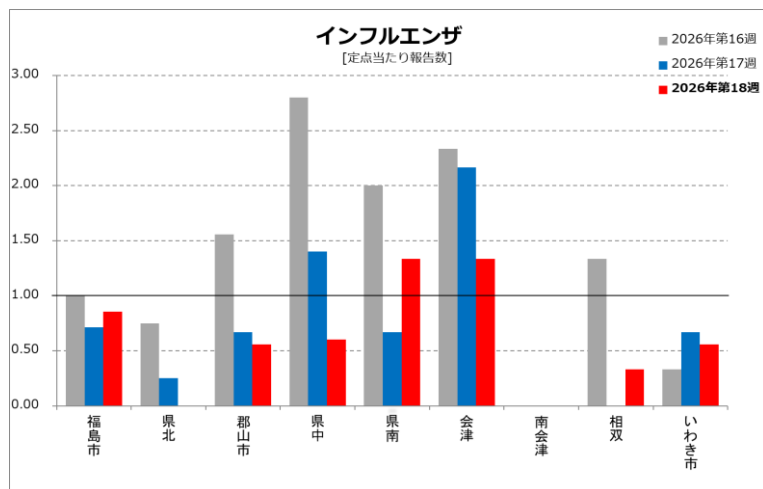
急性呼吸器感染症(ARI)【※2025年第15週より結果を公表しています※】

県内総報告数は前週とほぼ横ばいです。



各種データについては
IDWR福島県別紙をご覧ください

■ 保健所管内別流行状況(2026年第16週～2026年第18週)



「定点当たり」の算出方法

$$\text{定点当たり} = \frac{\text{報告数}}{\text{定点数}}$$

定点数 [令和7年4月7日より変更]

	急性呼吸器感染症 (ARI) 定点 ※	小児科定点 ※	眼科定点	基幹定点 ※※
福島市	7	4	2	1
県北	4	2	2	0
郡山市	9	5	2	1
県中	5	3	1	0
県南	3	2	1	1
会津	6	4	2	1
南会津	2	1	0	1
相双	3	2	1	1
いわき市	9	5	2	1
計	48	28	13	7

※急性呼吸器感染症定点把握の開始に併せ、厚生労働省の算定基準に沿って定点数の見直しを行い、2025年第15週より、インフルエンザ/COVID-19定点(81定点)を急性呼吸器感染症(ARI)定点(48定点)、小児科定点数を48→28としました。なお流行表記については、暫定的に既存基準を継続使用しています。

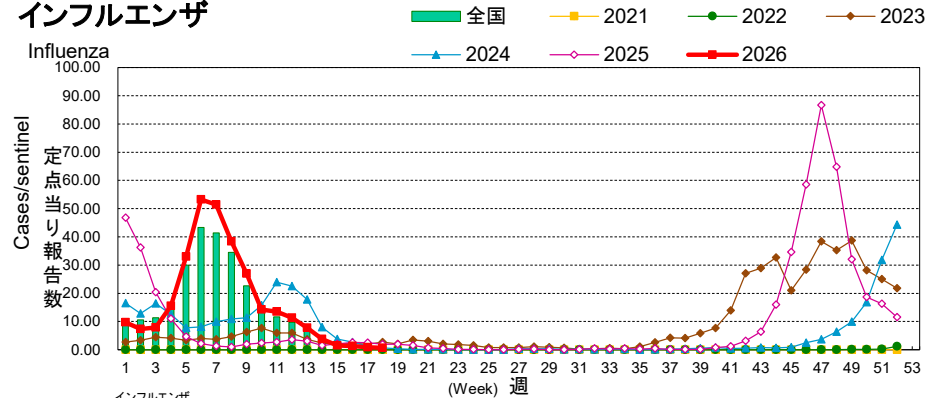
※※基幹定点は、県北(福島市を含む)、県中(郡山市を含む)、県南、会津、南会津、相双、いわき市の各地域に1医療機関を指定しています。

■ グラフ総覧(2026年第18週)
Disease trend graph (18th week, 2026)

福島県 定点当り報告数グラフ

Disease Trend Graph (weekly reported cases per sentinel in comparison),Fukushima

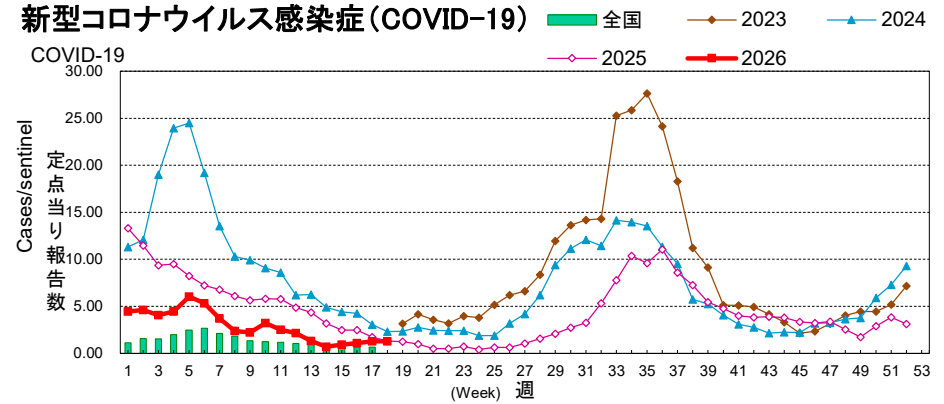
インフルエンザ



Influenza	定点当り				累計	合計
	1.0未満	1.0～	10.0～	30.0～		
定点当り					2025年	
(報告数)	15週	16週	17週	18週		
県内総数	1.56 (75)	1.35 (65)	0.83 (40)	0.67 (32)	- (14,340)	- (28,990)
福島市	1.43 (10)	1.00 (7)	0.71 (5)	0.86 (6)	- (1,885)	- (2,910)
県北	3.75 (15)	0.75 (3)	0.25 (1)	- (0)	- (1,225)	- (2,401)
郡山市	0.56 (5)	1.56 (14)	0.67 (6)	0.56 (5)	- (2,325)	- (4,619)
県中	2.40 (12)	2.80 (14)	1.40 (7)	0.60 (3)	- (1,430)	- (2,690)
県南	0.67 (2)	2.00 (6)	0.67 (2)	1.33 (4)	- (658)	- (2,435)
会津	3.50 (21)	2.33 (14)	2.17 (13)	1.33 (8)	- (2,043)	- (4,543)
南会津	- (0)	- (0)	- (0)	- (0)	- (254)	- (580)
相双	0.67 (2)	1.33 (4)	- (0)	0.33 (1)	- (581)	- (2,558)
いわき市	0.89 (8)	0.33 (3)	0.67 (6)	0.56 (5)	- (3,939)	- (6,254)

(*)急性呼吸器感染症定点医療機関 (48) からの報告です。

新型コロナウイルス感染症 (COVID-19)



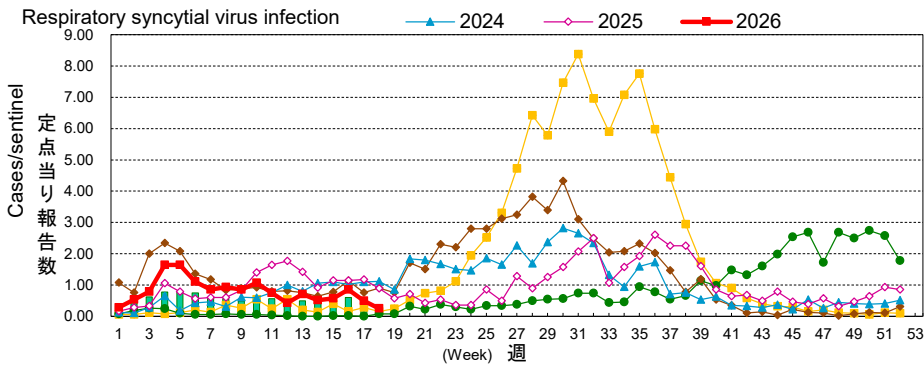
新型コロナウイルス感染症 (COVID-19)

流行状況の表記はありません。

定点当り					累計	合計
	15週	16週	17週	18週		
(報告数)	15週	16週	17週	18週		
県内総数	0.94 (45)	1.08 (52)	1.27 (61)	1.27 (61)	- (2,484)	- (14,723)
福島市	0.57 (4)	0.29 (2)	1.57 (11)	1.14 (8)	- (245)	- (1,611)
県北	0.25 (1)	0.75 (3)	1.00 (4)	0.25 (1)	- (211)	- (1,331)
郡山市	1.44 (13)	1.11 (10)	1.11 (10)	1.89 (17)	- (656)	- (2,694)
県中	1.60 (8)	3.00 (15)	1.60 (8)	2.00 (10)	- (244)	- (1,334)
県南	1.67 (5)	2.33 (7)	0.33 (1)	- (0)	- (205)	- (1,473)
会津	1.17 (7)	0.50 (3)	1.50 (9)	1.67 (10)	- (442)	- (2,574)
南会津	- (0)	- (0)	1.00 (2)	- (0)	- (39)	- (294)
相双	1.33 (4)	1.33 (4)	2.67 (8)	2.33 (7)	- (124)	- (1,139)
いわき市	0.33 (3)	0.89 (8)	0.89 (8)	0.89 (8)	- (318)	- (2,273)

(*)急性呼吸器感染症定点医療機関 (48) からの報告です。

RSウイルス感染症



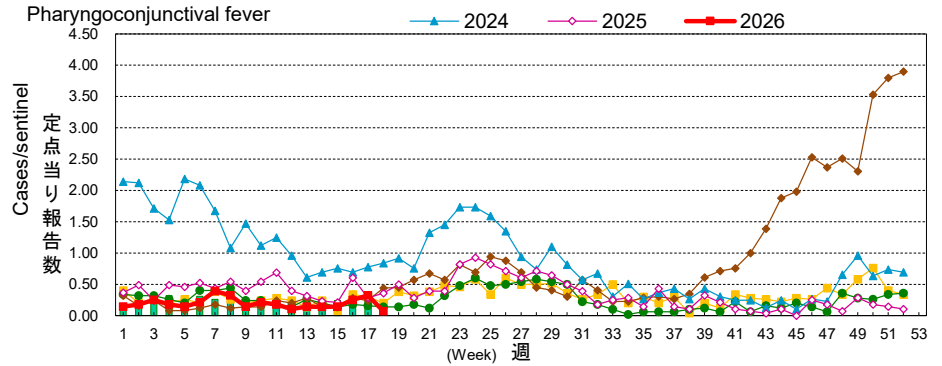
RSウイルス感染症

Respiratory syncytial virus infection

定点当り (報告数)	2026年				2025年	
	15週	16週	17週	18週	累計	合計
県内総数	0.57 (16)	0.86 (24)	0.50 (14)	0.25 (7)	- (401)	- (1,706)
福島市	0.75 (3)	0.75 (3)	0.75 (3)	0.50 (2)	- (50)	- (206)
県北	- (0)	- (0)	- (0)	- (0)	- (67)	- (175)
郡山市	0.40 (2)	0.80 (4)	0.40 (2)	- (0)	- (40)	- (266)
県中	1.00 (3)	1.00 (3)	1.00 (3)	0.33 (1)	- (34)	- (106)
県南	1.50 (3)	1.00 (2)	0.50 (1)	2.00 (4)	- (38)	- (139)
会津	0.50 (2)	1.00 (4)	- (0)	- (0)	- (117)	- (542)
南会津	1.00 (1)	- (0)	- (0)	- (0)	- (11)	- (35)
相双	- (0)	1.00 (2)	1.00 (2)	- (0)	- (25)	- (156)
いわき市	0.40 (2)	1.20 (6)	0.60 (3)	- (0)	- (19)	- (81)

(*)小児科定点医療機関(28)からの報告です。

咽頭結膜熱



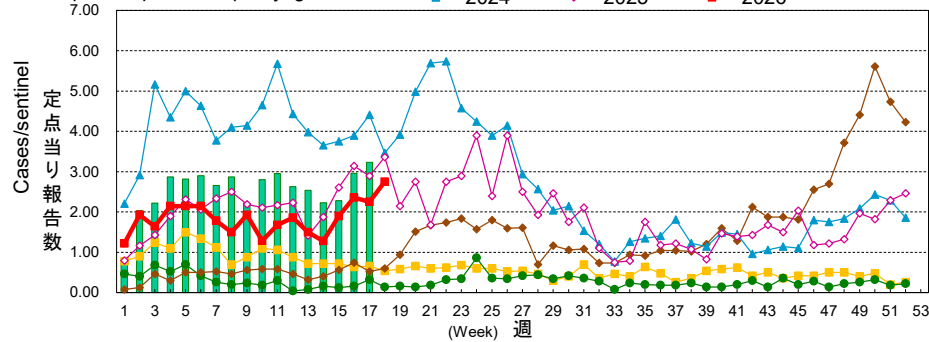
咽頭結膜熱

Pharyngoconjunctival fever

定点当り (報告数)	2026年				2025年	
	15週	16週	17週	18週	累計	合計
県内総数	0.14 (4)	0.25 (7)	0.32 (9)	0.07 (2)	- (99)	- (653)
福島市	0.25 (1)	0.25 (1)	0.25 (1)	- (0)	- (23)	- (101)
県北	- (0)	0.50 (1)	- (0)	- (0)	- (11)	- (35)
郡山市	- (0)	0.20 (1)	- (0)	- (0)	- (7)	- (74)
県中	- (0)	- (0)	1.33 (4)	0.33 (1)	- (5)	- (25)
県南	- (0)	- (0)	- (0)	- (0)	- (10)	- (52)
会津	0.50 (2)	0.50 (2)	- (0)	- (0)	- (15)	- (174)
南会津	- (0)	2.00 (2)	1.00 (1)	- (0)	- (14)	- (23)
相双	- (0)	- (0)	0.50 (1)	0.50 (1)	- (4)	- (78)
いわき市	0.20 (1)	- (0)	0.40 (2)	- (0)	- (10)	- (91)

(*)小児科定点医療機関(28)からの報告です。

A群溶血性レンサ球菌咽頭炎 全国 2021 2022 2023
Group A streptococcal pharyngitis 2024 2025 2026

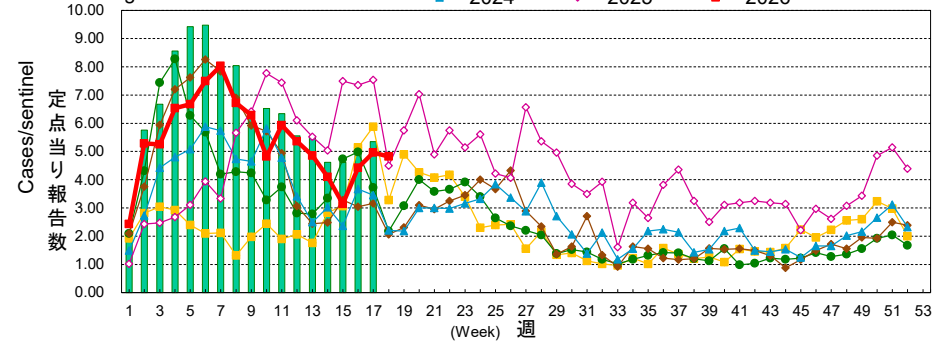


A群溶血性レンサ球菌咽頭炎 定点当り 4.0未満 4.0～ 8.0～
Group A streptococcal pharyngitis

定点当り (報告数)	2026年				累計	2025年 合計
	15週	16週	17週	18週		
県内総数	1.89 (53)	2.36 (66)	2.25 (63)	2.75 (77)	- (933)	- (3,392)
福島市	0.75 (3)	3.50 (14)	2.25 (9)	4.25 (17)	- (142)	- (524)
県北	4.00 (8)	4.50 (9)	5.00 (10)	4.00 (8)	- (76)	- (339)
郡山市	3.00 (15)	2.60 (13)	1.80 (9)	1.60 (8)	- (123)	- (635)
県中	0.67 (2)	- (0)	1.00 (3)	0.67 (2)	- (45)	- (291)
県南	0.50 (1)	0.50 (1)	0.50 (1)	2.50 (5)	- (20)	- (147)
会津	1.75 (7)	2.00 (8)	1.25 (5)	3.50 (14)	- (156)	- (277)
南会津	- (0)	1.00 (1)	1.00 (1)	4.00 (4)	- (22)	- (61)
相双	2.50 (5)	2.50 (5)	1.50 (3)	1.50 (3)	- (69)	- (243)
いわき市	2.40 (12)	3.00 (15)	4.40 (22)	3.20 (16)	- (280)	- (875)

(*)小児科定点医療機関(28)からの報告です。

感染性胃腸炎 全国 2021 2022 2023
Infectious gastroenteritis 2024 2025 2026

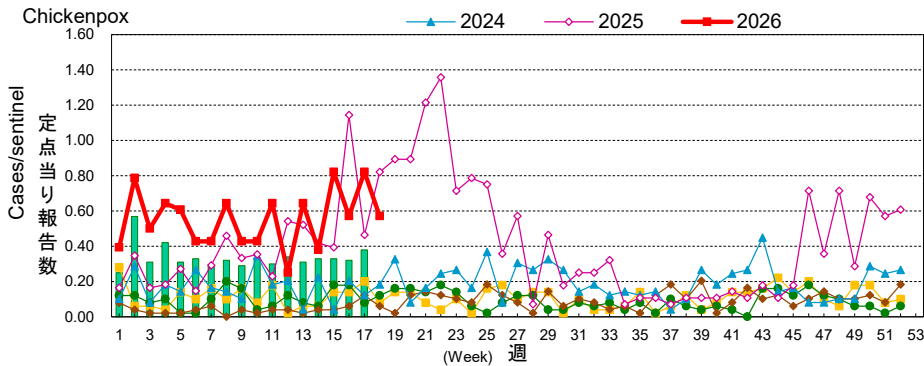


感染性胃腸炎 定点当り 12.0未満 12.0～ 20.0～
Infectious gastroenteritis

定点当り (報告数)	2026年				累計	2025年 合計
	15週	16週	17週	18週		
県内総数	3.14 (88)	4.43 (124)	4.96 (139)	4.82 (135)	- (2,724)	- (7,605)
福島市	2.00 (8)	3.50 (14)	3.50 (14)	4.00 (16)	- (396)	- (1,012)
県北	3.50 (7)	11.50 (23)	6.00 (12)	4.00 (8)	- (157)	- (487)
郡山市	4.20 (21)	6.20 (31)	10.40 (52)	11.00 (55)	- (811)	- (2,909)
県中	3.67 (11)	4.00 (12)	5.67 (17)	4.00 (12)	- (329)	- (844)
県南	1.50 (3)	- (0)	1.00 (2)	1.50 (3)	- (61)	- (299)
会津	4.75 (19)	3.75 (15)	4.25 (17)	2.25 (9)	- (439)	- (983)
南会津	1.00 (1)	- (0)	- (0)	- (0)	- (15)	- (41)
相双	- (0)	1.00 (2)	1.00 (2)	1.00 (2)	- (106)	- (430)
いわき市	3.60 (18)	5.40 (27)	4.60 (23)	6.00 (30)	- (410)	- (600)

(*)小児科定点医療機関(28)からの報告です。

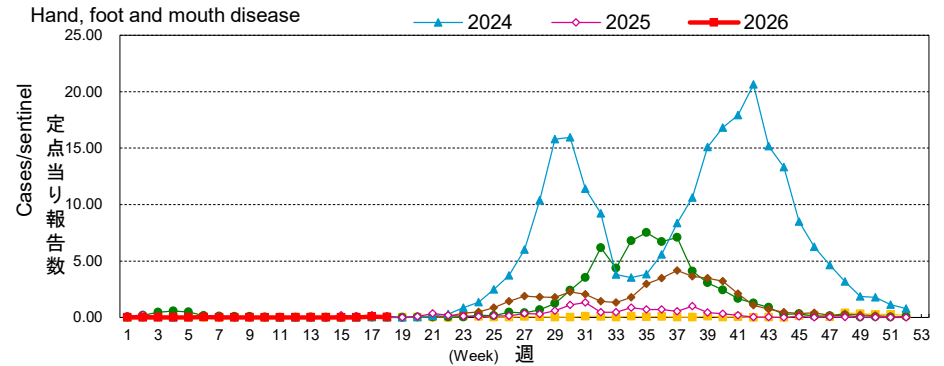
水痘



水痘 Chickenpox	定点当り					
	1.0未満					
	1.0～					
定点当り (報告数)	2026年				2025年	
	15週	16週	17週	18週	累計	合計
県内総数	0.82 (23)	0.57 (16)	0.82 (23)	0.57 (16)	- (280)	- (695)
福島市	- (0)	- (0)	0.50 (2)	- (0)	- (19)	- (96)
県北	- (0)	- (0)	- (0)	- (0)	- (3)	- (18)
郡山市	0.40 (2)	0.60 (3)	1.00 (5)	0.60 (3)	- (34)	- (175)
県中	3.67 (11)	3.00 (9)	1.67 (5)	1.33 (4)	- (52)	- (54)
県南	- (0)	0.50 (1)	- (0)	1.00 (2)	- (9)	- (47)
会津	1.00 (4)	0.75 (3)	1.50 (6)	1.75 (7)	- (99)	- (160)
南会津	- (0)	- (0)	- (0)	- (0)	- (1)	- (3)
相双	- (0)	- (0)	- (0)	- (0)	- (4)	- (10)
いわき市	1.20 (6)	- (0)	1.00 (5)	- (0)	- (59)	- (132)

(*)小児科定点医療機関(28)からの報告です。

手足口病

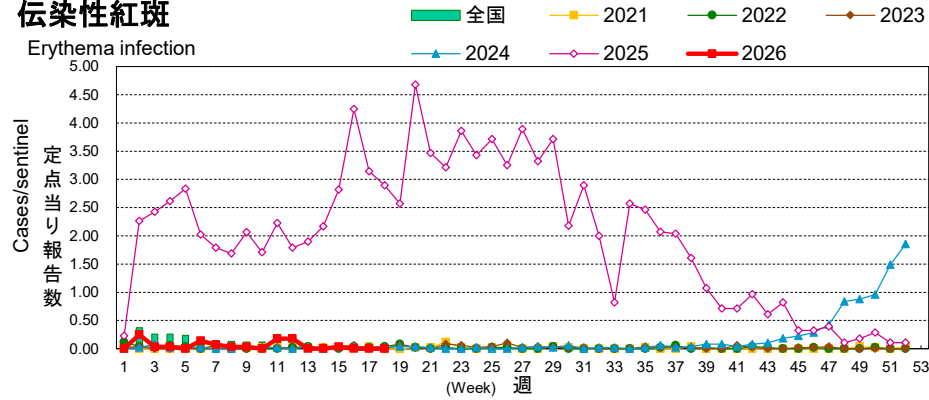


手足口病 Hand, foot and mouth disease	定点当り					
	2.0未満					
	2.0～					
定点当り (報告数)	2026年				2025年	
	15週	16週	17週	18週	累計	合計
県内総数	- (0)	- (0)	0.07 (2)	0.04 (1)	- (4)	- (350)
福島市	- (0)	- (0)	- (0)	- (0)	- (1)	- (82)
県北	- (0)	- (0)	- (0)	- (0)	- (0)	- (6)
郡山市	- (0)	- (0)	- (0)	- (0)	- (0)	- (29)
県中	- (0)	- (0)	- (0)	- (0)	- (0)	- (47)
県南	- (0)	- (0)	- (0)	- (0)	- (0)	- (9)
会津	- (0)	- (0)	- (0)	0.25 (1)	- (1)	- (25)
南会津	- (0)	- (0)	- (0)	- (0)	- (0)	- (2)
相双	- (0)	- (0)	- (0)	- (0)	- (0)	- (15)
いわき市	- (0)	- (0)	0.40 (2)	- (0)	- (2)	- (135)

(*)小児科定点医療機関(28)からの報告です。

伝染性紅斑

Erythema infection

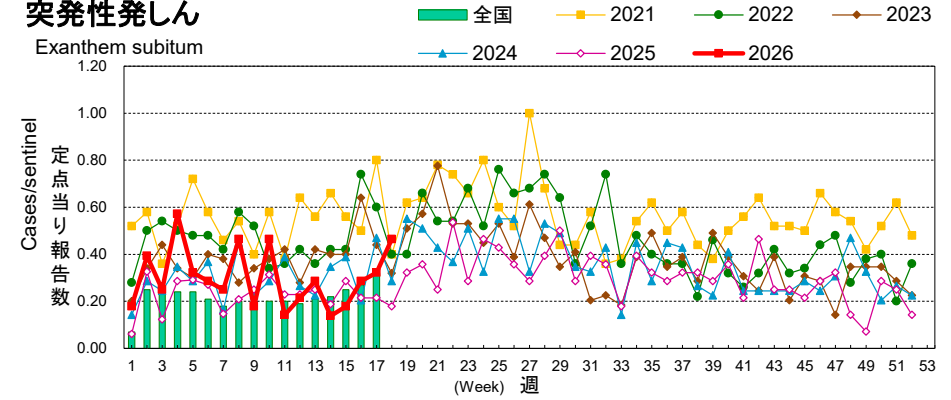


伝染性紅斑 Erythema infection	定点当り					
	1.0未満		1.0~		2.0~	
定点当り (報告数)	2026年				2025年	
	15週	16週	17週	18週	累計	合計
県内総数	0.04 (1)	- (0)	- (0)	- (0)	- (28)	- (3,510)
福島市	- (0)	- (0)	- (0)	- (0)	- (9)	- (505)
県北	- (0)	- (0)	- (0)	- (0)	- (2)	- (350)
郡山市	- (0)	- (0)	- (0)	- (0)	- (3)	- (562)
県中	- (0)	- (0)	- (0)	- (0)	- (0)	- (478)
県南	- (0)	- (0)	- (0)	- (0)	- (0)	- (178)
会津	- (0)	- (0)	- (0)	- (0)	- (1)	- (479)
南会津	- (0)	- (0)	- (0)	- (0)	- (0)	- (4)
相双	- (0)	- (0)	- (0)	- (0)	- (0)	- (141)
いわき市	0.20 (1)	- (0)	- (0)	- (0)	- (13)	- (813)

(*)小児科定点医療機関(28)からの報告です。

突発性発しん

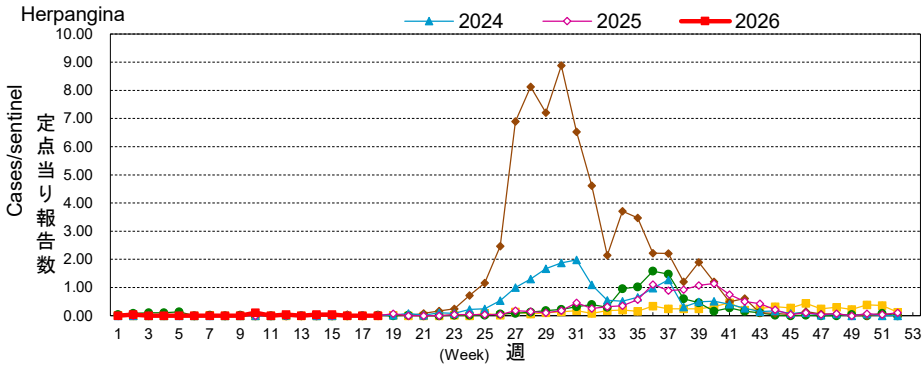
Exanthem subitum



突発性発しん Exanthem subitum	流行状況の表記はありません。					
	2026年		2025年			
定点当り (報告数)	15週	16週	17週	18週	累計	合計
県内総数	0.18 (5)	0.29 (8)	0.32 (9)	0.46 (13)	- (151)	- (474)
福島市	- (0)	- (0)	0.25 (1)	0.25 (1)	- (20)	- (83)
県北	- (0)	0.50 (1)	1.50 (3)	1.00 (2)	- (15)	- (60)
郡山市	- (0)	- (0)	0.20 (1)	- (0)	- (12)	- (57)
県中	0.33 (1)	- (0)	0.33 (1)	0.33 (1)	- (18)	- (57)
県南	- (0)	- (0)	- (0)	- (0)	- (4)	- (15)
会津	0.25 (1)	- (0)	0.25 (1)	1.00 (4)	- (27)	- (42)
南会津	- (0)	- (0)	- (0)	- (0)	- (0)	- (2)
相双	0.50 (1)	0.50 (1)	- (0)	- (0)	- (12)	- (59)
いわき市	0.40 (2)	1.20 (6)	0.40 (2)	1.00 (5)	- (43)	- (99)

(*)小児科定点医療機関(28)からの報告です。

ヘルパンギーナ

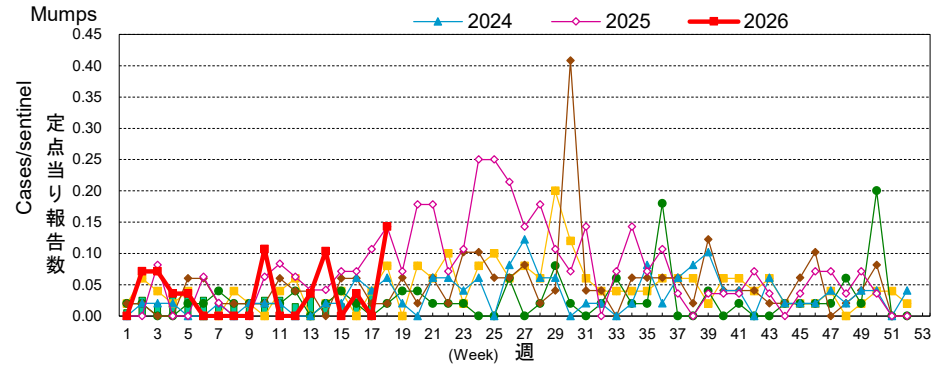


ヘルパンギーナ

Herpangina 定点当り (報告数)	2026年				累計	2025年 合計
	15週	16週	17週	18週		
県内総数	0.04 (1)	- (0)	- (0)	- (0)	- (7)	- (288)
福島市	0.25 (1)	- (0)	- (0)	- (0)	- (2)	- (67)
県北	- (0)	- (0)	- (0)	- (0)	- (3)	- (31)
郡山市	- (0)	- (0)	- (0)	- (0)	- (1)	- (32)
県中	- (0)	- (0)	- (0)	- (0)	- (0)	- (20)
県南	- (0)	- (0)	- (0)	- (0)	- (0)	- (3)
会津	- (0)	- (0)	- (0)	- (0)	- (0)	- (35)
南会津	- (0)	- (0)	- (0)	- (0)	- (0)	- (1)
相双	- (0)	- (0)	- (0)	- (0)	- (0)	- (4)
いわき市	- (0)	- (0)	- (0)	- (0)	- (1)	- (95)

(*)小児科定点医療機関(28)からの報告です。

流行性耳下腺炎

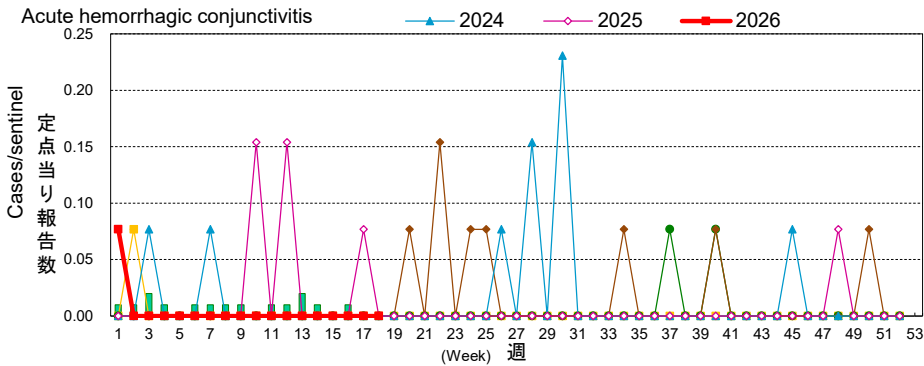


流行性耳下腺炎

Mumps 定点当り (報告数)	2026年				累計	2025年 合計
	15週	16週	17週	18週		
県内総数	- (0)	0.04 (1)	- (0)	0.14 (4)	- (18)	- (115)
福島市	- (0)	- (0)	- (0)	- (0)	- (1)	- (20)
県北	- (0)	- (0)	- (0)	- (0)	- (0)	- (0)
郡山市	- (0)	- (0)	- (0)	0.40 (2)	- (4)	- (29)
県中	- (0)	- (0)	- (0)	- (0)	- (0)	- (1)
県南	- (0)	- (0)	- (0)	- (0)	- (0)	- (5)
会津	- (0)	0.25 (1)	- (0)	- (0)	- (4)	- (9)
南会津	- (0)	- (0)	- (0)	- (0)	- (0)	- (0)
相双	- (0)	- (0)	- (0)	- (0)	- (1)	- (10)
いわき市	- (0)	- (0)	- (0)	0.40 (2)	- (8)	- (41)

(*)小児科定点医療機関(28)からの報告です。

急性出血性結膜炎



急性出血性結膜炎

Acute hemorrhagic conjunctivitis

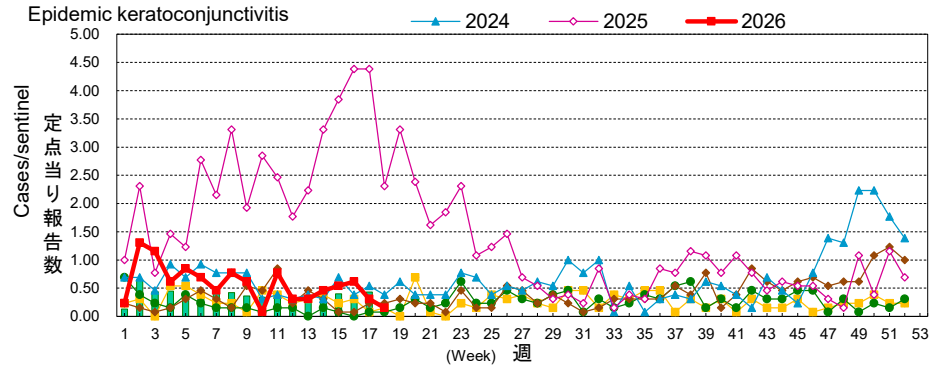
定点当り



定点当り (報告数)	2026年				累計	2025年 合計
	15週	16週	17週	18週		
県内総数	-	-	-	-	-	-
	(0)	(0)	(0)	(0)	(1)	(6)
福島市	-	-	-	-	-	-
	(0)	(0)	(0)	(0)	(0)	(1)
県北	-	-	-	-	-	-
	(0)	(0)	(0)	(0)	(0)	(4)
郡山市	-	-	-	-	-	-
	(0)	(0)	(0)	(0)	(1)	(0)
県中	-	-	-	-	-	-
	(0)	(0)	(0)	(0)	(0)	(1)
県南	-	-	-	-	-	-
	(0)	(0)	(0)	(0)	(0)	(0)
会津	-	-	-	-	-	-
	(0)	(0)	(0)	(0)	(0)	(0)
南会津	-	-	-	-	-	-
	-	-	-	-	-	-
相双	-	-	-	-	-	-
	(0)	(0)	(0)	(0)	(0)	(0)
いわき市	-	-	-	-	-	-
	(0)	(0)	(0)	(0)	(0)	(0)

(*)眼科定点医療機関 (13) からの報告です

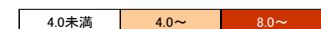
流行性角結膜炎



流行性角結膜炎

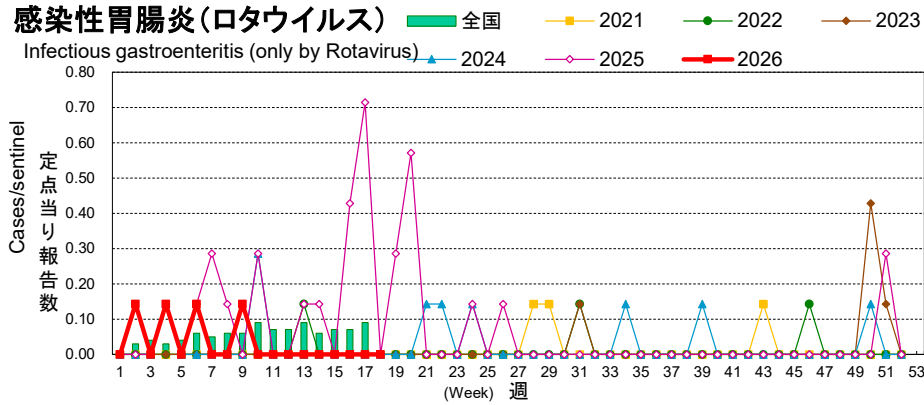
Epidemic keratoconjunctivitis

定点当り



定点当り (報告数)	2026年				累計	2025年 合計
	15週	16週	17週	18週		
県内総数	0.54	0.62	0.31	0.15	-	-
	(7)	(8)	(4)	(2)	(133)	(987)
福島市	0.50	0.50	1.00	-	-	-
	(1)	(1)	(2)	(0)	(27)	(37)
県北	-	1.50	-	-	-	-
	(0)	(3)	(0)	(0)	(9)	(36)
郡山市	0.50	1.50	-	0.50	-	-
	(1)	(3)	(0)	(1)	(34)	(33)
県中	-	-	-	1.00	-	-
	(0)	(0)	(0)	(1)	(9)	(16)
県南	-	-	-	-	-	-
	(0)	(0)	(0)	(0)	(6)	(248)
会津	2.50	0.50	0.50	-	-	-
	(5)	(1)	(1)	(0)	(46)	(555)
南会津	-	-	-	-	-	-
	-	-	-	-	-	-
相双	-	-	-	-	-	-
	(0)	(0)	(0)	(0)	(0)	(2)
いわき市	-	-	0.50	-	-	-
	(0)	(0)	(1)	(0)	(2)	(60)

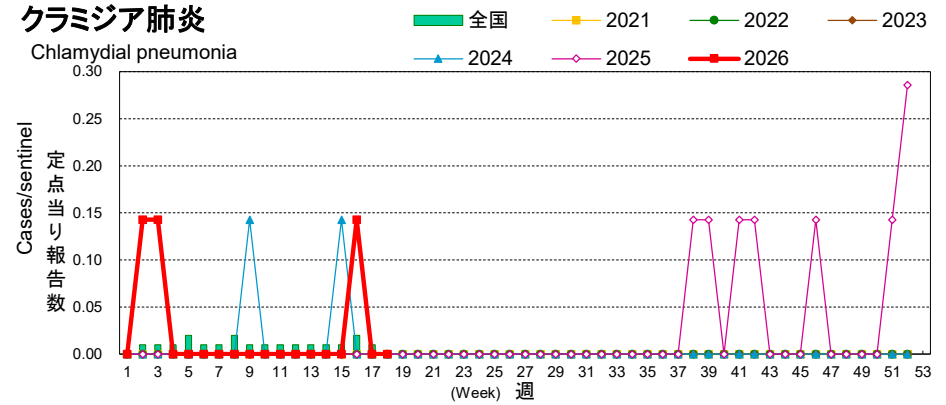
(*)眼科定点医療機関 (13) からの報告です



感染性胃腸炎(ロタウイルス) 流行状況の表記はありません。

定点当り (報告数)	2026年				累計	2025年 合計
	15週	16週	17週	18週		
県内総数	-	-	-	-	-	-
	(0)	(0)	(0)	(0)	(4)	(27)
福島市	-	-	-	-	-	-
	(0)	(0)	(0)	(0)	(0)	(1)
県北	-	-	-	-	-	-
	-	-	-	-	-	-
郡山市	-	-	-	-	-	-
	(0)	(0)	(0)	(0)	(0)	(3)
県中	-	-	-	-	-	-
	-	-	-	-	-	-
県南	-	-	-	-	-	-
	(0)	(0)	(0)	(0)	(1)	(2)
会津	-	-	-	-	-	-
	(0)	(0)	(0)	(0)	(0)	(1)
南会津	-	-	-	-	-	-
	(0)	(0)	(0)	(0)	(0)	(0)
相双	-	-	-	-	-	-
	(0)	(0)	(0)	(0)	(2)	(16)
いわき市	-	-	-	-	-	-
	(0)	(0)	(0)	(0)	(1)	(4)

(*)基幹定点医療機関 (7) からの報告です



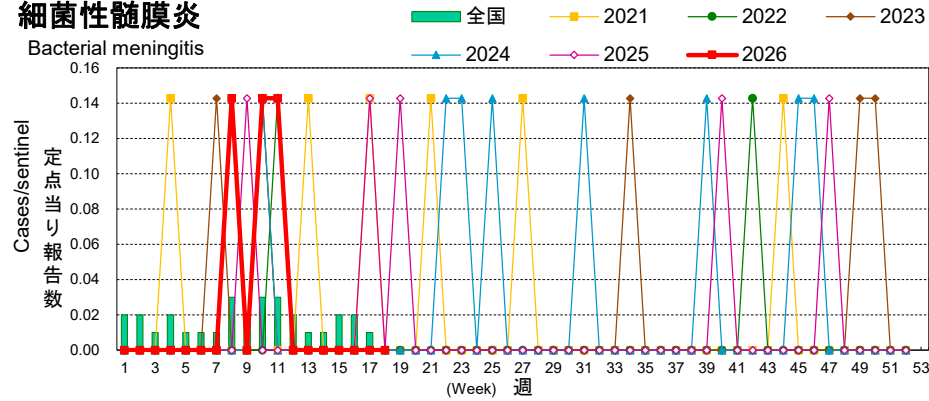
クラミジア肺炎 流行状況の表記はありません。

定点当り (報告数)	2026年				累計	2025年 合計
	15週	16週	17週	18週		
県内総数	-	0.14	-	-	-	-
	(0)	(1)	(0)	(0)	(3)	(8)
福島市	-	-	-	-	-	-
	(0)	(0)	(0)	(0)	(0)	(0)
県北	-	-	-	-	-	-
	-	-	-	-	-	-
郡山市	-	-	-	-	-	-
	(0)	(0)	(0)	(0)	(0)	(0)
県中	-	-	-	-	-	-
	-	-	-	-	-	-
県南	-	-	-	-	-	-
	(0)	(0)	(0)	(0)	(0)	(0)
会津	-	-	-	-	-	-
	(0)	(0)	(0)	(0)	(0)	(0)
南会津	-	-	-	-	-	-
	(0)	(0)	(0)	(0)	(0)	(0)
相双	-	-	-	-	-	-
	(0)	(0)	(0)	(0)	(0)	(0)
いわき市	-	1.00	-	-	-	-
	(0)	(1)	(0)	(0)	(3)	(8)

(*)基幹定点医療機関 (7) からの報告です

細菌性髄膜炎

Bacterial meningitis



細菌性髄膜炎

流行状況の表記はありません。

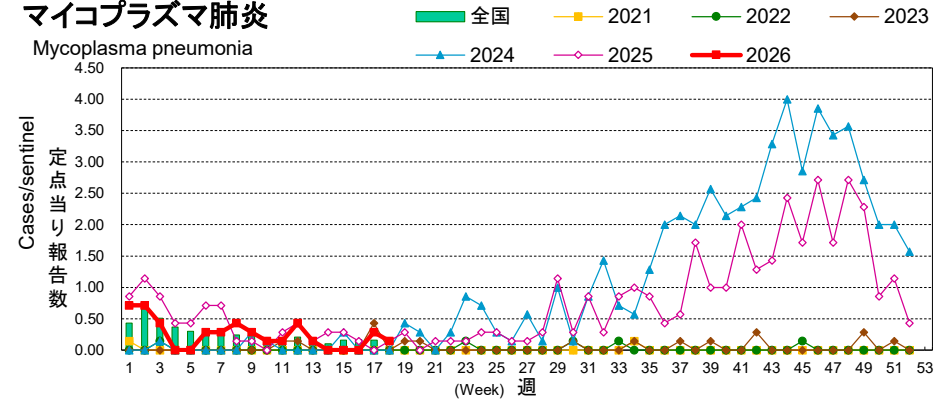
Bacterial meningitis

定点当り (報告数)	2026年				累計	2025年 合計
	15週	16週	17週	18週		
県内総数	-	-	-	-	-	-
	(0)	(0)	(0)	(0)	(3)	(5)
福島市	-	-	-	-	-	-
	(0)	(0)	(0)	(0)	(0)	(2)
県北	-	-	-	-	-	-
	-	-	-	-	-	-
郡山市	-	-	-	-	-	-
	(0)	(0)	(0)	(0)	(0)	(0)
県中	-	-	-	-	-	-
	-	-	-	-	-	-
県南	-	-	-	-	-	-
	(0)	(0)	(0)	(0)	(0)	(1)
会津	-	-	-	-	-	-
	(0)	(0)	(0)	(0)	(0)	(0)
南会津	-	-	-	-	-	-
	(0)	(0)	(0)	(0)	(0)	(0)
相双	-	-	-	-	-	-
	(0)	(0)	(0)	(0)	(0)	(0)
いわき市	-	-	-	-	-	-
	(0)	(0)	(0)	(0)	(3)	(2)

(*)基幹定点医療機関 (7) からの報告です

マイコプラズマ肺炎

Mycoplasma pneumoniae



マイコプラズマ肺炎

流行状況の表記はありません。

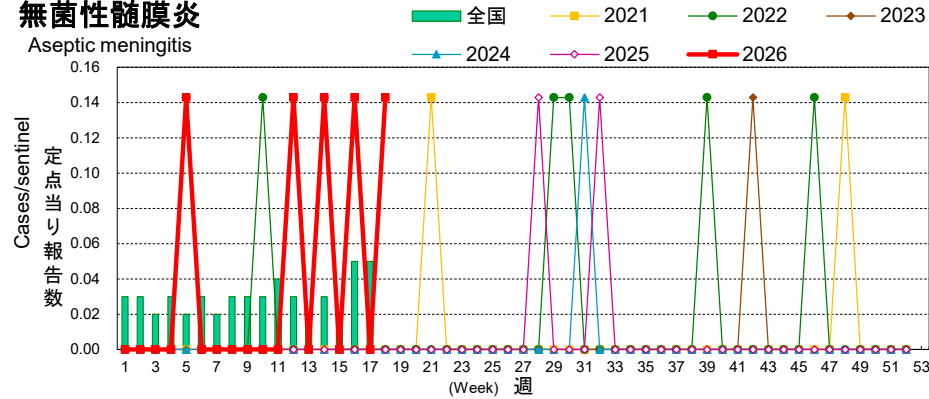
Mycoplasma pneumoniae

定点当り (報告数)	2026年				累計	2025年 合計
	15週	16週	17週	18週		
県内総数	-	-	0.29	0.14	-	-
	(0)	(0)	(2)	(1)	(31)	(278)
福島市	-	-	-	-	-	-
	(0)	(0)	(0)	(0)	(2)	(32)
県北	-	-	-	-	-	-
	-	-	-	-	-	-
郡山市	-	-	-	-	-	-
	(0)	(0)	(0)	(0)	(0)	(2)
県中	-	-	-	-	-	-
	-	-	-	-	-	-
県南	-	-	-	-	-	-
	(0)	(0)	(0)	(0)	(1)	(13)
会津	-	-	2.00	-	-	-
	(0)	(0)	(2)	(0)	(4)	(16)
南会津	-	-	-	-	-	-
	(0)	(0)	(0)	(0)	(2)	(31)
相双	-	-	-	-	-	-
	(0)	(0)	(0)	(0)	(10)	(42)
いわき市	-	-	-	1.00	-	-
	(0)	(0)	(0)	(1)	(12)	(142)

(*)基幹定点医療機関 (7) からの報告です

無菌性髄膜炎

Aseptic meningitis



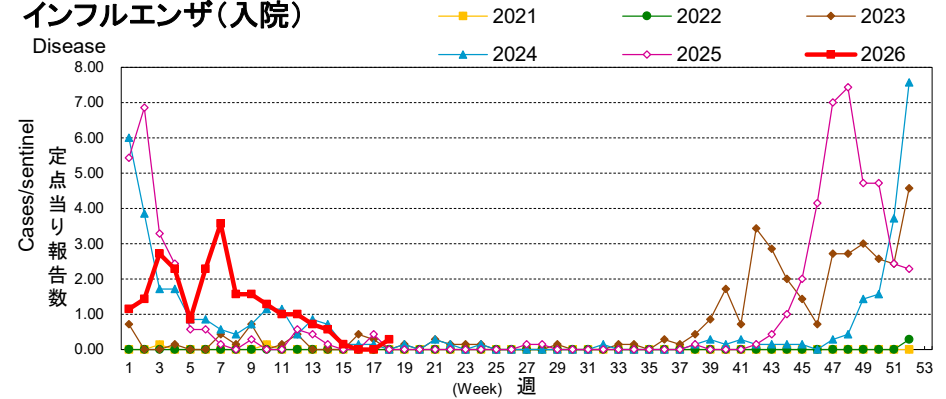
無菌性髄膜炎 Aseptic meningitis 流行状況の表記はありません。

定点当り (報告数)	2026年					2025年
	15週	16週	17週	18週	累計	合計
県内総数	-	0.14	-	0.14	-	-
福島市	-	1.00	-	1.00	-	-
県北	-	-	-	-	-	-
郡山市	-	-	-	-	-	-
県中	-	-	-	-	-	-
県南	-	-	-	-	-	-
会津	-	-	-	-	-	-
南会津	-	-	-	-	-	-
相双	-	-	-	-	-	-
いわき市	-	-	-	-	-	-

(*)基幹定点医療機関 (7) からの報告です

インフルエンザ(入院)

Disease

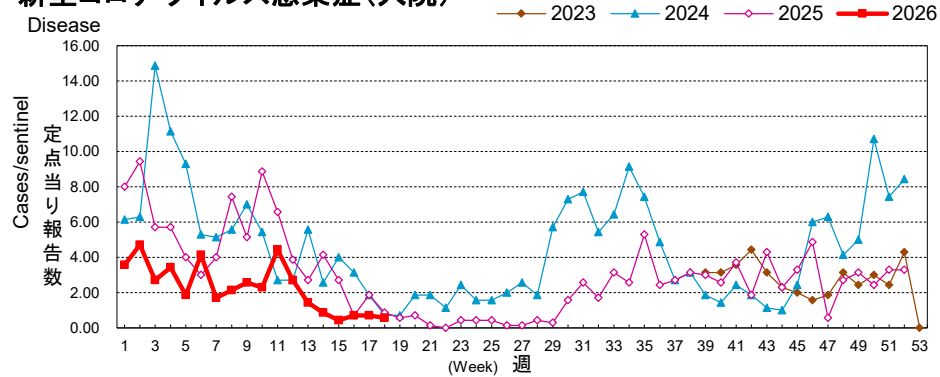


インフルエンザ(入院)

定点当り (報告数)	2026年					2025年
	15週	16週	17週	18週	累計	合計
県内総数	0.14	-	-	0.29	-	-
福島市	-	-	-	-	-	-
県北	-	-	-	-	-	-
郡山市	1.00	-	-	-	-	-
県中	-	-	-	-	-	-
県南	-	-	-	-	-	-
会津	-	-	-	2.00	-	-
南会津	-	-	-	-	-	-
相双	-	-	-	-	-	-
いわき市	-	-	-	-	-	-

(*)基幹定点医療機関 (7) からの報告です

新型コロナウイルス感染症(入院)



新型コロナウイルス感染症(入院)

定点当り (報告数)	2026年				2025年	
	15週	16週	17週	18週	累計	合計
県内総数	0.43 (3)	0.71 (5)	0.71 (5)	0.57 (4)	- (287)	- (1,084)
福島市	- (0)	- (0)	- (0)	- (0)	- (16)	- (104)
県北	- -	- -	- -	- -	- -	- -
郡山市	1.00 (1)	2.00 (2)	2.00 (2)	1.00 (1)	- (106)	- (341)
県中	- -	- -	- -	- -	- -	- -
県南	- (0)	1.00 (1)	3.00 (3)	2.00 (2)	- (32)	- (142)
会津	2.00 (2)	1.00 (1)	- (0)	1.00 (1)	- (84)	- (304)
南会津	- (0)	- (0)	- (0)	- (0)	- (7)	- (31)
相双	- (0)	1.00 (1)	- (0)	- (0)	- (21)	- (56)
いわき市	- (0)	- (0)	- (0)	- (0)	- (21)	- (106)

(*)基幹定点医療機関 (7) からの報告です

(*)令和5年第39週より新型コロナウイルス感染症の入院数等を定点把握疾患として調査開始

■ 全数把握疾患及び疑似症

以下の表には、過去に届出のあったものを中心に記載しています。また、累計については、各週集計時点の数値であり、届出の追加や取り下げによって、数値が変わることがあります。

Table with columns for classification (分類), disease name (疾患名), weekly counts (第16週, 第17週, 第18週), and cumulative counts (2026年 県合計, 福島市, 県北, 郡山市, 県中, 県南, 会津, 南会津, 相双, いわき市, 2025年累計). Rows include various infectious diseases like 結核, コレラ, 細菌性赤痢, etc.

(※1) 無症状病原体保有者を含む。なお、集計方法の違いにより、本ページに記載している前年の累計と結核年報(公財)結核予防会結核年報)上の数値は異なる。
(※2) ウエストナイル脳炎、西部ウマ脳炎、ダニ媒介脳炎、東部ウマ脳炎、日本脳炎、ペネズエラウマ脳炎及びリフトバレー熱を除く。
(※3) 令和5年5月8日より調査開始。
一類感染症: エボラ出血熱、クリミア・コンゴ出血熱、痘そう、南米出血熱、ペスト、マールブルグ病、ラッサ熱
二類感染症: 急性灰白髄炎、結核、ジフテリア、重症急性呼吸器症候群(病原体がSARSコロナウイルスであるものに限る)、中東呼吸器症候群(病原体がMERSコロナウイルスであるものに限る)、鳥インフルエンザ(H5N1)、鳥インフルエンザ(H7N9)
三類感染症: コレラ、細菌性赤痢、腸管出血性大腸菌感染症、腸チフス、パラチフス
四類感染症: E型肝炎、ウエストナイル熱(ウエストナイル脳炎含む)、A型肝炎、エキノコックス症、エムボックス、黄熱、オウム病、オムスク出血熱、回帰熱、キャサスル森林病、Q熱、狂犬病、コクシジオイデス症、ジカウイルス感染症、重症熱性血小板減少症候群(病原体がSFTSウイルスであるものに限る)、腎臓機能性出血熱、西部ウマ脳炎、ダニ媒介脳炎、炭疽、チクングニア熱、つつが虫病、デング熱、東部ウマ脳炎、鳥インフルエンザ(H5N1及びH7N9を除く)、ニパウイルス感染症、日本紅斑熱、日本脳炎、ハンタウイルス肺症候群、B型肝炎、鼻疽、ブルセラ症、ペネズエラウマ脳炎、ヘンタウイルス感染症、発しんチフス、ボツリヌス症、マラリア、野兔病、ライム病、リッサウイルス感染症、リフトバレー熱、類鼻疽、レンジオネラ症、レプトスピラ症、ロッキーマウンテン紅斑熱
五類感染症: アメーバ赤痢、ウイルス性肝炎(E型及びA型を除く)、カルバペム耐性腸内細菌目細菌感染症、急性弛緩性麻痺、急性脳炎(ウエストナイル脳炎、西部ウマ脳炎、ダニ媒介脳炎、東部ウマ脳炎、日本脳炎、ペネズエラウマ脳炎及びリフトバレー熱を除く)、クリプトスポリジウム症、クワイツフェルト・ヤコブ病、劇症型溶血性レンサ球菌感染症、後天性免疫不全症候群、ジアルジア症、侵襲性インフルエンザ菌感染症、水痘(入院例に限る)、先天性風しん症候群、多剤耐性緑膿菌感染症、梅毒、播種性クリプトコックス症、破傷風、百日咳、風しん、麻疹
新型コロナウイルス等感染症: 該当なし
指定感染症: 該当なし
疑似症: 法第14条第1項に規定する厚生労働省令で定める疑似症、法第14条第8項の規定に基づく把握の対象(※3)

疑似症: 発熱、呼吸器症状、発しん、消化器症状又は神経症状その他感染症を疑わせるような症状のうち、医師が一般に認められている医学的知見に基づき、集中治療その他これに準ずるものが必要であり、かつ、直ちに特定の感染症と診断することができないと判断したものを。

感染症週報 2026年第18号 2026年5月8日発行

発行 福島県感染症情報センター（福島県衛生研究所）

〒960-8560 福島県福島市方木田字水戸内16番6号

URL : <http://www.pref.fukushima.lg.jp/sec/21910a/>

E-mail : eiseikenkyuu@pref.fukushima.lg.jp

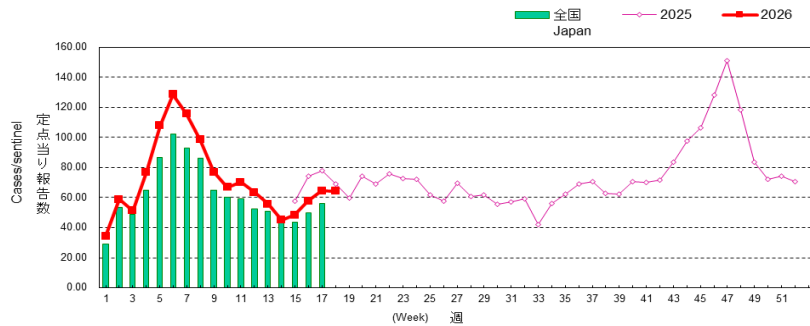
本週報は、感染症法に基づくものであり、県内の定点医療機関、保健所の御協力を得て分析・提供するものです。

急性呼吸器感染症 (ARI)

【急性呼吸器感染症 (ARI)について】

急性の上気道炎(鼻炎、副鼻腔炎、中耳炎、咽頭炎、喉頭炎)又は下気道炎(気管支炎、細気管支炎、肺炎)を指す病原体による症候群の総称です。具体的にはインフルエンザ、新型コロナウイルス感染症、RSウイルス感染症、咽頭結膜熱、A群溶血性レンサ球菌咽頭炎、ヘルパンギーナ等が該当します。症例数および収集された検体や病原体から、患者数や病原体の発生数を集計し、発生動向(トレンド)や水準(レベル)を踏まえ、流行中の呼吸器感染症を把握することを目的として、令和7年4月7日より、5類感染症に位置づけられました。

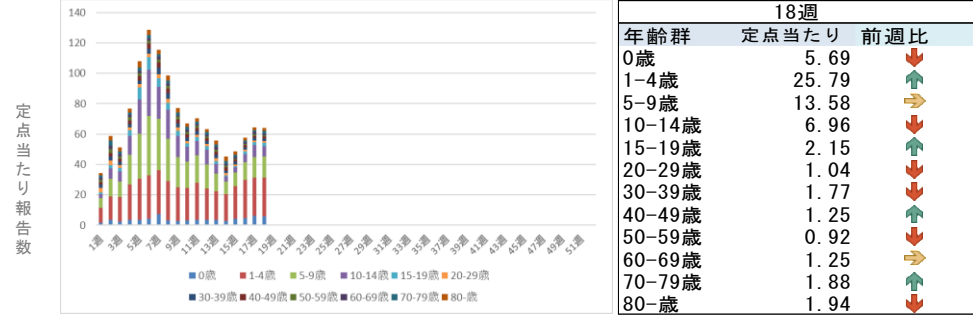
【地域別 定点当たりの報告数】



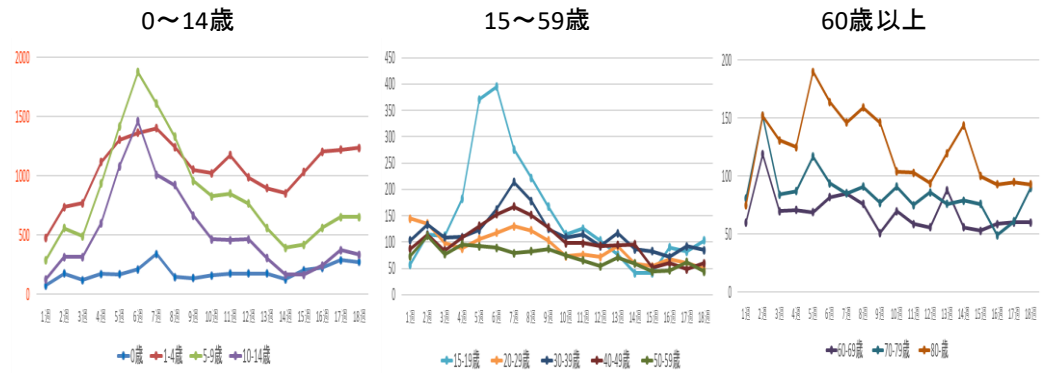
定点当り (報告数)	2026年				累計	2025年 合計※
	15週	16週	17週	18週		
県内総数	48.52 (2329)	57.75 (2772)	64.50 (3096)	64.21 (3082)	(61,712)	(134,742)
福島市	49.00 (343)	56.14 (393)	61.00 (427)	81.00 (567)	(9,387)	(20,406)
県北	42.25 (169)	54.25 (217)	51.50 (206)	53.25 (213)	(5,196)	(10,304)
郡山市	46.11 (415)	52.33 (471)	61.78 (556)	64.89 (584)	(10,303)	(26,261)
県中	32.80 (164)	51.00 (255)	53.40 (267)	38.00 (190)	(5,111)	(10,827)
県南	31.00 (93)	36.67 (110)	37.00 (111)	48.67 (146)	(2,636)	(6,181)
会津	66.17 (397)	79.83 (479)	84.83 (509)	73.17 (439)	(9,522)	(19,034)
南会津	32.00 (64)	22.50 (45)	24.00 (48)	25.00 (50)	(1,977)	(2,855)
相双	39.33 (118)	54.00 (162)	53.33 (160)	55.00 (165)	(3,440)	(8,849)
いわき市	62.89 (566)	71.11 (640)	90.22 (812)	80.89 (728)	(14,140)	(30,025)

(※)2025年第15週から第52週までの合計

【週・年齢群別 定点当たりの報告数】



【週・年齢群別報告数※】



※縦軸は報告数