

仮称7号橋の橋桁の架設を見学しました

1. 概要

小名浜道路の石塚添野地区～上山田地区においては、常磐道の上を通るなど高度な技術が必要なためNEXCO東日本（東日本高速道路株式会社）に工事を委託しています。

常磐道の上に架かる2橋の内、仮称7号橋（小名浜IC橋）において令和4年12月20日の夜間に橋桁の架設が行われました。



令和4年10月に撮影した仮称7号橋

橋は下部工まで完成しています。
今回見学したのは赤枠部分の橋桁を架設する工事となります。

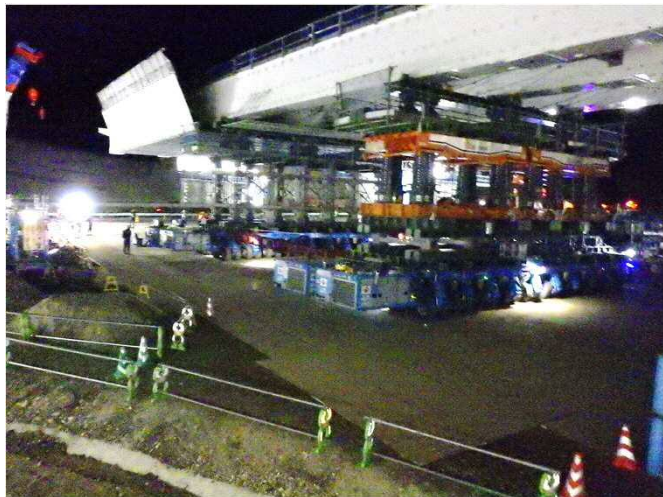
小名浜道路概要図



2. 工事の様子

本橋は常磐道の上に架けるため一時通行止めにする必要があります。そのため、短時間で工事を終わらせるために、あらかじめ3本の橋桁を近くで組み立て、台車で運び一括で架設する特殊な工法で行われました。

運搬する橋桁は総重量325tになります。多軸台車というタイヤが40本も付いた台車が2台で運びました。運搬途中の高さ調整など、事前に計画を十分に練り行われていることが分かりました。



2台の台車に橋桁が載っています



台車を慎重に操作しています



運搬状況①:奥の橋台へ向かいます



運搬状況②:ほぼ架設位置へ運びました

3. おわりに

事故無く予定どおりに工事を終え、通行止めも予定どおり解除されました。寒い夜間にもかかわらず、高度な技術で安全に工事を進める様子を間近で見ることが出来て、貴重な経験となりました。

今回の工事により常磐道から小名浜道路の進捗が更に目に見えるようになりました。早期完成に向け、引き続き安全を最優先に工事を進めます。

見学会を主催されましたNEXCO東日本 東北支社 いわき工事事務所の皆様にあらためて感謝申し上げます。また、当日通行止めにご協力いただきました皆様ありがとうございました。引き続き小名浜道路の工事をよろしくお願いいたします。

福島県いわき建設事務所事業部小名浜道路課
文責:計画係長 穴戸喜彦
〒970-8026 福島県いわき市平字梅本15番地
電話 0246-24-6036、FAX 0246-24-6155
<http://www.pref.fukushima.lg.jp/sec/41380a/>

