

# くろがね小屋商用電源引込工事 進捗状況

令和6年7月18日(木) 時点

くろがね小屋

工事終点

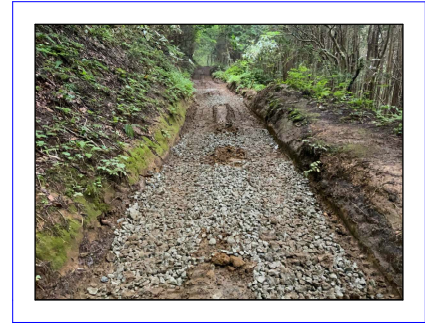
高圧ケーブル終端部分  
(新設ハンドホール内)



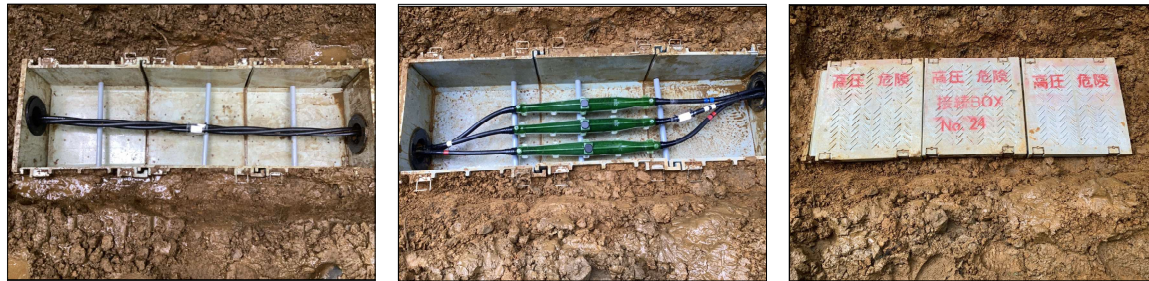
第1種特別区域

貸付幅員境界  
幅員3.5m  
幅員4.0m  
勢至平

第2種特別区域



登山道碎石補修状況



高圧ケーブル接続 施工写真 工事進捗81.2% (通線作業 : 5414.5mの内4460.0m 82.4%)  
(接続作業 : 箇所数30箇所の内24箇所 80.0%)

高圧き電盤  
(第1変電所)

第3種特別区域

引込柱

工事起点

既設終端電力柱  
スキ場線20